

発行：調布市（毎月５日・２０日発行） 所在地：〒182-8511 東京都調布市小島町 2-35-1
編集：行政経営部広報課 市ホームページ： <https://www.city.chofu.tokyo.jp/>

市役所代表：
☎042-481-7111



他人事じゃありません！

問 総合防災安全課 ☎481-7547

サポート詐欺って、
知っていますか？



わっ
何だこれ!

「サポート詐欺」とは、特殊詐欺の一種で、インターネット閲覧者に嘘のポップアップ画面を見せて、偽のサポート窓口に電話をさせ、修理費用を騙し取ろうとする詐欺です。さまざまな年代の人が騙されるケースが増えています。

今回は、その手口と対策をお知らせします。

詳細は2・3面をご覧ください ➡

手をつなぐ樹 433

「失礼ですが、ご出身はどちらでいらっしゃいますか」といふ会話が極めて自然に成り立つ自治体とは言へば、47都道府県中では、当然、東京が筆頭だろう（註）。

私も話の接ぎ穂を含めて、初対面の方などによくその質問を投げかけさせて頂き、楽しいお国自慢を拝聴したりしている。

また、「ふるさととは遠くにありて」、「ふるさとの山に向ひて」、「ふるさとの訛りなつかし」などの故郷を慕う短歌が、いつの時代も多くの人の支持を得ることはもちろん理解できる。

しかし、このテーマについて私自身は個人的にはまったくの異端であり、そのような心情に深く共感することはない。なぜならば私は父が転勤族だったために、出生以来、中部（新潟）に、出生以来、中部（新潟）四国（高松、中国（広島）、近畿（大阪）、そして現在の関東へと転々と移り住んできた。また、両親の郷里である九州（宮崎）と東北（宮城）には居住経験がない。したがって結局、どの地にも明確な郷土意識というものを持ち得ないまま今に至っている。誠に残念ながら。

それゆえに以前は、ある種の感情にとらわれることが時折あった。それは、私のように望郷の念という感覚を持ち得ないものは、所詮寄る辺ない身の上なのだという素漠たる思いだ。

だが現在私は、自分が人生を通じて最も長く住み、自分にとって終の棲家となった調布において、人々の細やかな温かみに触れる極めて多くの機会を持つことを通じて、このまちがふるさと同様の大きな安堵感を今後とも与え続けてくれると確信することができている。

調布市長

友貴樹

(註) ただし、地元出身者の割合がもっとも低いのは必ずしも東京ではない。国立社会保障・人口問題研究所の2016年「第8回人口移動調査」によれば、47都道府県中、東京（54.4%で下から4番目）より低いのは、埼玉（52.8%）、千葉（52.1%）、神奈川（51.8%）の3県。逆に、上位3県は、新潟（88.0%）、秋田（88.0%）、岩手（87.6%）。

他人事じゃありません！

サポート詐欺って、知っていますか？

「サポート詐欺」は、全国で被害が急増している手口で、年代を問わず多くの方が被害に遭っています。一見怪しみなようなインターネットサイトやネットショッピングにも危険が潜んでいます。被害に遭わないために、手口や対策を確認しましょう。



ちょっと待って！

警告表示が出た時は、画面に表示された連絡先には絶対に電話しないでください！慌てず、ブラウザを終了するか強制終了をすると収まる場合があります。

調布警察署 ☎488-0110、総合防災安全課 ☎481-7547

・詐欺かもしれないと思った時、詐欺に遭った時の連絡先

警視庁調布警察署 ☎488-0110(代表)
サイバー犯罪相談窓口 ☎03-5805-1731
受付時間：午前8時30分～午後5時15分(平日のみ)
警視庁総合相談センター ☎#9110
☎03-3501-0110



① インターネットを見ていると、急に現れた驚きの画面！特に怪しいサイトを見ているつもりはないのに・・・。

ビービービー

警告の画面が次々と重なって開く

警告音やアナウンスが流れる

焦らせるような表現が目立つ

実在する企業やサービスのロゴなどが表示される

偽サポート窓口の電話番号が表示

何かなんだかわかん・・・

※イラストはイメージです

② とりあえず、表示のサポートセンターに電話しよう

サポートセンターです。遠隔で修理をしますので、電子マネーで5万円お支払いください。

電子マネーカードはコンビニで購入できます。購入したらまた電話してください。

④ コンビニへ急げ！

この5万円分の電子マネーカードをください！

電子マネーカードとは、**POSA**カードとも呼ばれています。

ネットで決済ができるプリペイド式の電子マネーで、いろいろな種類があります。コンビニエンスストアや家電量販店などで販売されています。

POSA CARD ¥1500～ ¥50,000 DONGURI CARD

※表面、裏面ともイラストはイメージです

⑤ 返品はできませんよ

カードの番号を教えてください。

電子マネーカードの裏面にある番号です。

カードの番号は00000000000000000000です

あ～これでひと安心

⑥

⑦

ちょっと待って！これが詐欺の手口です！番号を教えちゃうと、電子マネーカードのお金が全て取られて、戻ってきません。

詐欺に遭わないための対策

日頃から

- ・OSやウェブブラウザを常に最新の状態でアップデートする
- ・ウェブブラウザのセキュリティを高レベルに設定する
- ・ウイルス対策ソフトを導入する

トラブルが起こったら

- ・表示された警告を安易に信用しない
- ・表示された電話番号に電話しない
- ・プリペイド型の電子マネーを買うように言われても購入しない
- ・ウェブブラウザの通知機能を不用意に許可しない
- ・電話や操作をした場合は、すぐに警察に連絡する



サギパト活動実施中

市独自の取り組みとして、市内全域のATMに特殊詐欺対策啓発隊員(サギパト隊員)を配置し、高齢者への意識啓発や注意喚起を行っています。



こちらも注意！

このほかの特殊詐欺

キャッシュカード詐欺盗

警察官などと偽って「キャッシュカードが不正に利用されている」などの嘘の手続きを説明し、キャッシュカードを盗み取る手口です。私服警察官などになりました犯人が自宅を訪れ、あらかじめ用意しておいた偽のカードと本物のカードをすり替えます。

オレオレ詐欺

息子や孫になりました犯人から電話があり、仕事に関するトラブルなどを口実に、お金を要求する詐欺です。「風邪をひいた」「携帯電話をなくした」などと言って、声や携帯電話番号が違うことを不自然に思われないようにします。その後、「会社のお金を株に使い込んでしまった」などと話し、お金が至急必要であることを持ちかけられます。

還付金詐欺

市役所の職員などを名乗り、税金の還付金があるなど、お金を受け取る内容の電話をかけられます。被害者が犯人の指示通りにATMを操作すると、犯人側の口座にお金が振り込まれてしまうという詐欺です。払い戻しには期限があると焦らせて、今すぐ携帯電話を持って近くのATMに向かうように指示をします。



J:COM (地デジ11ch)
「テレビ広報ちょうふ」

【5日号】 5日～19日
【20日号】 20日～31日

職員インタビュー、ミニコーナーなど
職員インタビュー、特集など

放送内容は調布市公式 YouTube でも配信



調布 FM83.8MHz 市政情報番組
「調布市ほっとインフォメーション」

月～金曜日 午前9時15分～、午後1時30分～、4時～、9時～(各15分) / 5時30分～(5分) 土曜日 午後5時30分～(5分)
日曜日 午後3時30分～(5分) ※放送が休止・時間変更になる場合あり。インターネットでも聴取可。詳細は調布FMHP参照



圖市民税課 ☎481-7193～7

令和6年度から適用される市・都民税（住民税）の主な改正点

国外居住親族に係る扶養控除等の見直し

扶養控除等の対象となる国外居住親族の要件が厳格化され、原則として30歳以上70歳未満の方が除外されます。ただし、次の方は扶養控除等の対象とすることができます。

- 1 留学により国内に住所・居所を有しなくなった方 2 障害のある方
3 納税義務者からその年において生活費または教育費に充てるための支払を38万円以上受けている方

※なお、国外居住の配偶者が配偶者控除を受けるための要件は変更なし

【提出または提示が必要な書類】

国外居住親族に係る扶養控除等の適用を受ける場合は、市民税・都民税申告書の提出時に「親族関係書類」や「送金関係書類」が必要です。

※外国語で記載の書類は和訳文も必要。国外居住者が30歳以上70歳未満の場合は、次の書類も必要。ただし、年末調整により扶養控除等の適用を受けている場合は不要

- ①留学により国内に住所・居所を有しなくなった方／留学ビザなどの書類
②障害のある方／診断書や障害者手帳などの提出を求める場合あり
③納税義務者からその年において生活費または教育費に充てるための支払を38万円以上受けている方／親族ごとに38万円以上の送金書類

上場株式等の配当所得等に係る課税方式の統一

令和6年度（令和5年分の所得税の確定申告）から、特定配当等及び特定株式等譲渡所得金額に係る所得の課税方式を所得税と一致させることとなり、令和6年度分から上場株式等の所得に関する住民税の課税方式の選択はできなくなります。

森林環境税（国税）の創設

国内に住所がある個人に対して課税され、個人住民税均等割とあわせて1人年額1000円が徴収されます。その全額が、国から森林環境譲与税として都道府県・市区町村へ譲与されます。

市☎で「市民税・都民税額やふるさと納税控除上限額の目安の試算」、「市民税・都民税申告書の作成」を行うことができます。
定額減税は、詳細などが分かり次第、別途お知らせします。



寄附に関する税の申告（寄附金税額控除）

控除対象となる寄附金

●通常の寄附金

図都道府県・市区町村への寄附金（ふるさと寄附金（ふるさと納税））、東京都共同募金会、日本赤十字社東京都支部に対する寄附金、東京都が条例で指定した寄附金、調布市が条例で定めた寄附金

調布市が条例で定めた寄附金の条件

- 財務大臣指定寄附金または独立行政法人・地方独立行政法人・公益社団法人・公益財団法人・学校法人・社会福祉法人・更生保護法人・認定NPO法人への寄附金：市内に事務所または事業所を有する法人に対する寄附金であること
- 特定公益信託の信託財産とするための支出：特定公益信託の信託財産とするために支出した寄附金であること

※東京都が指定した寄附金は東京都主税局☎参照、または東京都課税指導課

●被災地に対する寄附金など

図令和5年中（令和5年1月1日～12月31日）の被災自治体への寄附金、ほかの自治体や国を通じての被災者への義援金と日本赤十字社や中央共同募金会などへの義援金（最終的に被災地方団体または地方団体の義援金配分委員会などに拠出されることが新聞記事、募金要綱または募金趣意書などで明記されているもの）

申告書の記入

確定申告書第2表「住民税に関する事項」または市・都民税申告書表面の「寄附金に関する事項」欄に寄附金額を記入。どちらかの書類に記載がないと控除が受けられません。

必要書類

- ①自治体、国、募金団体から交付された受領証または預り証※ふるさと納税の場合は、「受領証」に代えて、特定事業者（国税庁☎参照）発行の年間寄附金額が記載された「寄附金控除に関する証明書」の添付も可
②振込依頼書の控え、または郵便振替の半券（共に原本に限る）。半券に記載された口座が、募金団体により設けられた義援金などの専用口座であることが確認できる新聞記事や募金要綱、募金趣意書などの写し（振込先が国、被災自治体、日本赤十字社または中央共同募金会の義援金専用口座である場合は、振込依頼書の控え、または郵便振替の半券のみの添付で可）
③新聞社などが募金団体の場合は、寄附者の住所、氏名と寄附金額が記載された新聞記事など

手続き

3月15日(金)までに税務署に所得税の確定申告をしてください。確定申告をしない方は、令和6年1月1日現在お住まいの市区町村で市・都民税（住民税）の申告をしてください。

審議会等の会議の傍聴

※車いすや手話通訳を希望する場合は要事前相談

第7回高齢者福祉推進協議会

図12月14日(木)午後6時30分～8時30分（受付6時15分～）

図文化会館たづくり12階大会議場

図当日先着3人

図高齢者支援室 ☎481-7149・☎481-4288

第2回手話言語及び障害者の意思疎通に関する条例検討委員会

図12月19日(火)午後7時～9時（受付6時40分～）

図文化会館たづくり10階1002学習室

図当日先着5人

図障害福祉課 ☎481-7094・☎481-4288

第4回都市計画審議会

図12月21日(木)午後2時～（受付1時40分～）

図市役所4階全員協議会室 図当日先着4人

図都市計画課 ☎481-7453

第5回調布市廃棄物減量及び再利用促進審議会

図12月21日(木)午後6時～（予定）

図市長公室 図当日先着3人

図ごみ対策課 ☎042-306-8781



パブリック・コメント

①（仮称）調布市民健康づくりプラン・調布市食育推進基本計画（素案）

意見の提出（案の公開）期間／12月8日(金)（必着）まで

意見の提出先・問い合わせ／〒182-0026小島町2-33-1健康推進課（保健センター4階） ☎441-6100・☎441-6101・☎kenkou@city.chofu.lg.jp

②調布市不登校支援プラン（素案）

意見の提出（案の公開）期間／12月6日(水)～1月5日(金)（必着）

意見の提出先・問い合わせ／〒182-0026小島町2-36-1教育委員会指導室（教育会館5階） ☎481-7585・☎481-7785・☎sidou@city.chofu.lg.jp

①②共に

案の公開場所／意見の提出先、公文書資料室（市役所4階）、神代出張所、文化会館たづくり11階みんなの広場、市民活動支援センター（市民プラザあくろす2階）、各図書館・公民館・地域福祉センター（染地・調布ヶ丘除く）、教育会館（1階）、子ども家庭支援センターすこやか、青少年ステーションCAPS、市☎②のみ総合福祉センター 意見の提出方法／直接（平日のみ）または郵送・FAX・Eメール・専用フォームに、住所、氏名、意見を明記し、期限までに問い合わせ先に提出（各公共施設の意見提出箱にも提出可。各公共施設の開館状況は市☎参照、または要問い合わせ）

提出意見と市の考え方の公表／①2月中②3月中に市の☎などでお知らせ

●高齢者虐待の「早期発見」は、高齢者の権利を守るための第一歩です

怒鳴り声や聞こえたり、身体に痣があるなど虐待が疑われる行為や身体の状態を発見した場合はご連絡ください。なお、連絡した方の個人情報は守られます。

図高齢者支援室 ☎481-7150



上半期の財政状況

問 財政課 ☎ 481-7304

市では年2回、財政状況と決算状況を公表し、市の財政がどのように運営されているのかをお知らせしています。詳細は市HPでもご覧になれます。

(注)金額は表示単位未満を四捨五入しているため、表記額と合計額が一致しない場合あり

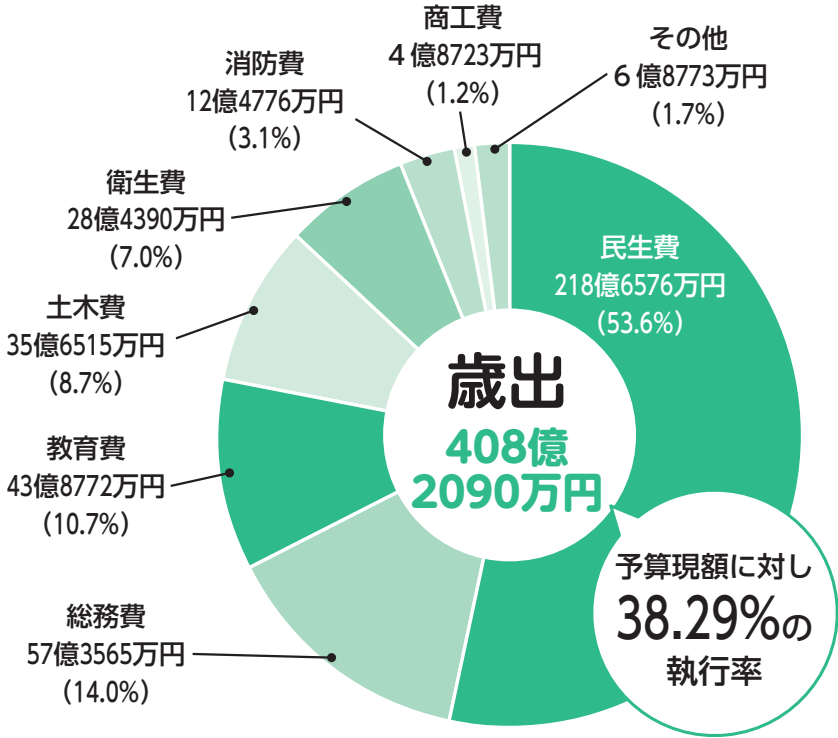
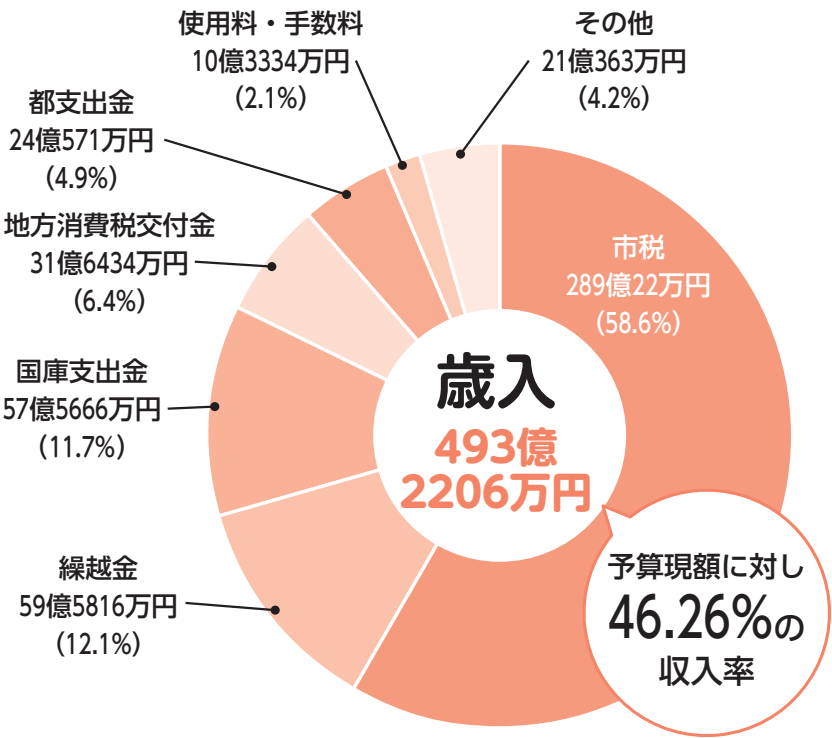


市HP

一般会計の執行状況

一般会計／市税、補助金、市債を財源に市民サービスの提供、都市基盤の整備などを行う会計
予算現額／当初予算に補正予算による増減や前年度からの繰越事業費を加えたもの

予算現額1066億2251万円



市民1人当たりの市税負担額状況

市税調定額(474億5701万円余)を人口23万8820人(いずれも9月30日時点)で割ると、1人当たりの市税負担額は19万8715円です。この市税負担額に支出済額の目的別の割合をかけて、市税が目的別にどのくらい活用されているか算出しています。

| | | |
|--|---|--|
| 議会費 1242円 市議会の運営に関する経費 | 総務費 2万7921円 市役所の運営、文化・コミュニティの振興などに関する経費 | 民生費 10万6442円 子どもから高齢者までの福祉などに関する経費 |
| 衛生費 1万3844円 市民の健康管理、ごみ処理などに関する経費 | 労働費 149円 市内の勤労者互助会、労働振興などに関する経費 | 農業費 262円 市内農業の育成、市民農園の運営などに関する経費 |
| 商工費 2372円 市内商工業の振興や観光に関する経費 | 土木費 1万7355円 道路や公園の整備などに関する経費 | 消防費 6074円 市内の地域防災対策などに関する経費 |
| 教育費 2万1359円 小・中学校などの教育関係・スポーツなどの社会教育に関する経費 | 公債費 1695円 公共施設の建設など多額の支出をするために借入れたお金の返済に関する経費 | |



特別会計の執行状況

特別会計／特定の事業を行うための会計

| 事業名 | 予算現額 | 収入済額 | 支出済額 |
|----------|------------|---------------------|---------------------|
| | | 収入率 | 執行率 |
| 国民健康保険事業 | 223億9139万円 | 74億3551万円 33.2% | 78億9282万円 35.2% |
| 用地 | 10億3845万円 | 3億922万円 29.8% | 3億922万円 29.8% |
| 介護保険事業 | 170億1330万円 | 72億6213万円 42.7% | 69億9683万円 41.1% |
| 後期高齢者医療 | 60億5836万円 | 13億7354万円 22.7% | 19億2348万円 31.7% |
| 合計 | 465億150万円 | 163億8040万円 35.2% | 171億2235万円 36.8% |

※収入済額を超過する支出済額(不足額)は、一般会計などの資金を一時運用

公営企業会計(下水道事業)の執行状況

| | 収入 | 支出 |
|------|-----------|-----------|
| 予算現額 | 66億9858万円 | 69億5910万円 |
| 執行額 | 29億9561万円 | 21億7077万円 |
| 執行率 | 44.7% | 31.2% |

公営企業会計／経営内容の明確化などのため、発生主義・複式簿記で収支を把握する会計

※執行額は調定額・支出決定額を表す

市債現在高の状況

市債とは、短期間に多額の財源を必要とする事業に充てるため、国・東京都などから借入れる資金で、それぞれ毎年計画的に返済しています。市債を活用することで、資金の調達に加え、事業にかかったお金を後年度へ平準化し、世代間の負担を公平にする効果があります。

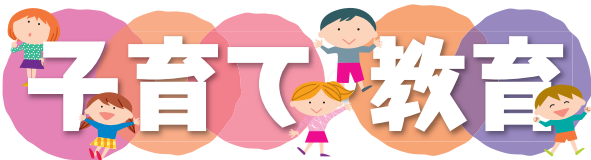
一般会計

| 区分別 | 市債残高 | 構成比率 | 区分別 | 市債残高 | 構成比率 |
|---------|------------|-------|------------|------------|--------|
| 土木債 | 159億1899万円 | 40.8% | 衛生債 | 16億1135万円 | 4.1% |
| 教育債 | 107億943万円 | 27.5% | 消防債 | 12億3631万円 | 3.2% |
| 総務債 | 43億9175万円 | 11.3% | 減税補填債 | 2億7748万円 | 0.7% |
| 臨時財政対策債 | 28億1821万円 | 7.2% | 枠外債 | 2750万円 | 0.1% |
| 民生債 | 19億8889万円 | 5.1% | 災害援護資金貸付金債 | 315万円 | 0.0% |
| 合計 | | | 合計 | 389億8307万円 | 100.0% |

下水道事業会計

| 区分別 | 企業債残高 | 構成比率 |
|--------|-----------|--------|
| 下水道事業債 | 76億4681万円 | 100.0% |





12月の休日ゆりかご調布面接

| 日 時 | 場 所 | 定 員 | 申し込み締め切り |
|----------|-------|---------|----------|
| 9日出午前 | 健康推進課 | 申し込み順7人 | 8日(金)正午 |
| 24日(日)午後 | すこやか | 申し込み順5人 | 22日(金)正午 |

●妊娠・出産・子育てに関する相談や利用できるサービスなどの紹介、育児ギフトのプレゼント。同時に母子健康手帳を交付
●オンライン面接や母子健康手帳の郵送交付も実施。面接は予約制。詳細は市HP参照
●12月6日(水)午前9時から電話で健康推進課 ☎441-6081または、すこやか ☎481-7733
●健康推進課 ☎441-6081

7～9カ月児のもぐもぐ離乳食講座



●1月9日(水)午後1時40分～3時
●文化会館たづくり西館保健センター2階
●令和5年4～6月生まれの子どもと保護者
●離乳食のすすめ方、食べさせ方、生活リズムなど
●申し込み順30組
●12月6日(水)午前9時～1月5日(金)午後5時に専用フォームから申し込み
●健康推進課 ☎441-6081

1月のもうすぐママ・パパ教室



| コース名 | 内 容 | 日 時 | 実施場所 |
|-------|------------|----------|--------|
| 1回コース | 赤ちゃんのお世話など | 13日(出)午前 | 保健センター |
| 2回コース | 赤ちゃんのお世話 | 13日(出)午後 | |
| | ママのからだのケア | 29日(月)午後 | |

●令和6年4～6月に初めて出産を迎える母親・父親
●各申し込み順30組程度
●専用フォームから申し込み
●健康推進課 ☎441-6081

ひとり親家庭等医療費助成制度

●ひとり親医療証を持っていない方で、助成を希望する場合は、子ども家庭課（市役所3階）へご相談ください。
●所得制限あり。支給要件など詳細は問い合わせ
●1月からの新しいひとり親医療証の送付
●更新手続（現況届提出）の結果、引き続き助成の対象となる方には、12月中旬から新しい医療証（藤色）を順次郵送します（所得制限超過などにより助成対象外となる方には資格消滅通知書を郵送）。
●※現況届が未提出の方には医療証を発送できませんので、至急提出を
●現在の医療証（桃色）の利用期限は12月31日(日)。期限後は破棄するか、子ども家庭課に返却
●子ども家庭課 ☎481-7093

放課後等デイサービスぴっころ 4月からの利用児童を募集

●障害児通所受給者証を取得している市内在住の小・中学生
●音楽療法などの放課後活動
●12月28日(木)までに社会福祉協議会 ☎490-6675

受験生チャレンジ支援貸付事業

●①中学3年生②高校3年生
●受験準備のための塾代と受験料の貸し付け
●※高校・大学などに進学すると貸付金の返済が免除
●塾代／20万円まで

●受験料／①2万7400円まで②8万円まで
●締め切り／1月31日(水)
●収入確認あり。詳細は要問い合わせ
●12月社会福祉協議会 ☎481-7693

親子でスキンシップ リズム教室



申し込みフォーム

●親子でリズム体操を行い、運動能力とコミュニケーション能力の向上を目指しましょう。
●1月6日(出)
●第1部：午前10時～11時
●第2部：午前11時30分～午後0時30分
●所市民プラザあくろすホール
●第1部：3・4歳の子ども、第2部：5歳の子ども
●渡辺智典（スポーツリズムトレーニング協会認定インストラクター）
●定各部申し込み順20組（保護者は2人まで）
●費1組1500円
●保あり（定5人）
●持飲み物、動きやすい服装
●12月6日(水)午前9時～1月5日(金)に直接または電話・あくろすHP・申し込みフォームから申し込み
●市民プラザあくろす指定管理者 ☎443-1211（多様性社会・男女共同参画推進課）

ちょうふ親子映画上映会



申し込みフォーム

●親子で映画を楽しみませんか。子ども向けのワークショップも行います。
●2月11日(水)
●①上映／第1部：午前11時～、第2部：午後2時～（各回45分前開場）※各部とも同作品を上映
●②ワークショップ／午前10時～午後4時
●所グリーンホール①大ホール②小ホール
●内①「11ぴきのねこ」（1980年／83分／監督：藤本四郎）、映画上映前に短編アニメーション作品を上映予定
●②作品内容に合わせたワークショップ
●定800人（多数抽選）
●費無料
●12月7日(木)～1月19日(金)に申し込みフォームから申し込み
●申込結果は1月31日(水)までにEメールで送信。詳細は市HP・調布観光ナビ・映画のまち調布 シネマフェスティバル2024HP参照
●調産業振興課 ☎481-7184

子ども家庭支援センターすこやか

〒182-0022 国領町3-1-38 ココスクエア2階 ☎481-7733（午前9時～午後5時） 専用HPあり

●すこやかクリスマス会

●12月13日(水)
●時午前10時～11時、午後2時～3時
●申当日直接すこやかへ
●混雑状況により、入館をお断りする場合あり

●すこやかフリーマーケット「ほんわか市」

出店者募集

●1月8日(水)午後2時～4時
●市内在住の方
●乳幼児向けの育児用品、衣類、玩具、絵本などの子ども用品
●販売スペース／約1.5畳
●定12組程度（多数抽選）
●12月6日(水)午前9時～12日(水)午後5時にEメールですこやかへ
●サンデーコロパン
●1月14日(日)
●①午前9時45分～11時（受付9時45分～10時）②11時15分～午後0時30分（受付11時15分～11時30分）
●市内在住で令和5年1月1日～令和5年10月14日生まれの子どもと保護者
●定各回20組程度（多数抽選）
●持よだれ掛け（表面に大きく名前と誕生日を明記）、

●母子健康手帳、バスタオル
●12月6日(水)午前9時～12日(水)午後5時に、Eメール（HP要確認）で申し込み
●エンゼル大学「妊婦さんとパートナー向け講座」
●1月14日(日)午前10時～11時30分
●市内在住の母子手帳の交付を受けた妊婦と家族
●内コロコロパンダ（乳児交流）見学、すこやか案内、グループワークなど
●定申し込み順8組程度
●12月6日(水)午後1時から電話ですこやかへ



福祉3計画説明会

●令和6年度が初年度である福祉3計画（地域福祉計画・高齢者総合計画・障害者総合計画）の概要を説明します。
●12月23日(出)午前10時～11時30分
●所総合福祉センター2階201～203会議室
●定当日先着50人
●他手話通訳、要約筆記あり
●調福祉総務課 ☎481-7101

精神障害者家族の情報交換・相談会

●12月9日(出)・23日(出)
●時午後1時30分～3時30分
●所こころの健康支援センター
●申当日直接会場へ
●調精神障害者家族会かささぎ会・小倉 ☎478-5229（障害福祉課）

12月はワンコイン入浴事業の実施月

●市内在住の70歳以上で交付場所まで取りに来られる方※自宅に風呂がない方への入浴券などを持っている方、今年度すでにワンコイン入浴券を申請した方は対象外
●12・3月の利用期間内に、それぞれ1回100円で公衆浴場を利用できる入浴券を交付中（12月22日(金)までの申請は最大2枚）※神代湯（菊野台1）、梅の湯（深大寺東町6）、深大湯（深大寺北町6）、鶴の湯（下石原1）。入浴券を持参していない方は100円での入浴不可
●入浴券を利用できる期間（12月）／11日(月)～24日(日)
●調本人確認書類（マイナンバーカード、健康保険証など）を持参（代理人不可）の上、高齢者支援室（市役所2階） ☎481-7150

ドルチェ書道

●講師に見本書きや添削をしてもらいながら、毛筆で楽しめる講習会を開催します。
●1月10日(水)午前10時30分～正午※入退出自由
●所総合福祉センター4階
●市内在住の障害のある方と家族
●定申し込み順10人（当日受け付け可）
●費無料
●調直接または電話、FAXでドルチェ ☎490-6675
●F444-6606（平日午前9時～午後5時）（社会福祉協議会）

医療的ケア支援者養成研修 (特定の者)



たんの吸引や経管栄養など医療的ケアを必要とする
重度の障害児・者に対し、安全かつ適切な支援を提供
できる介護職員などを育成します。

回①基本研修：1月13日(出)・14日(日)②実地研修：1月
15日(月)～3月31日(日)

所①こころの健康支援センター別館2階研修室②利用
者居宅や勤務先の施設

対市内在住・在勤で、実地研修の協力者の同意と、実
地研修・評価に協力する訪問看護師を派遣する訪問看
護事業所の承諾を得ている方

定申し込み順10人

費2640円(テキスト代)

申 申込書(福祉人材育成センター、総合福祉センタ
ー、市民活動支援センターで配布、または福祉人材育
成センターから印刷可)を12月5日(火)～20日(火)の平
日午前9時～午後4時30分に福祉人材育成センター☎
452-8180へ本人が持参※健康保険証・運転免許証な
どで本人確認。市内在勤の方は社員証なども確認。代
理人申し込みの場合は委任状が必要

(社会福祉協議会)

障害年金・個別相談会

回1月19日(金)

時午前9時30分～、10時30分～、11時30分～

所総合福祉センター4階

対市内在住の障害や疾患のある方と家族、支援者(障
害年金受給の有無は不問)

因社会保険労務士による、障害年金の受給資格や申請
方法などの個別相談(1人50分程度)

定各回3人(初めての方優先、相談2回まで)

費無料

申 回12月18日(月)～1月12日(金)に電話またはFAXでドル
チェ☎490-6675・F444-6606 (社会福祉協議会)

こころの健康講演会「統合失調症からの回復 ～その方の物語を描いていくために～」

統合失調症の当事者家族でもある研究者が講演しま
す。

回1月20日(出)午後2時～4時(1時30分開場)

所こころの健康支援センター2階こかげ

演糸川昌成(東京都医学総合研究所副所長)

定会場：申し込み順80人

費無料

申 会場：12月11日(月)～1月19日(金)に電話で
問い合わせ先へ

オンデマンド配信：12月11日(月)～1月20日



(出)に申し込みフォームから申し込み

他詳細はこころの健康支援センターHP参照

回こころの健康支援センター☎490-8166

(社会福祉協議会)

パソコン、スマホ、タブレット なんでも個別相談会(第5回)



回1月26日(金)

時午後1時～2時、2時15分～3時15分、
3時30分～4時30分

対市内在住の障害のある方と家族、支援者

定各回2人(初参加優先。多数抽選)

費500円

他相談したい機器※申込時に要申し出

他詳細は社会福祉協議会HP参照

申 回12月7日(火)～1月16日(火)に直接または電話・
FAXでドルチェ(総合福祉センター4階)

☎490-6675・F444-6606 (社会福祉協議会)

令和6年度調布市手話通訳 新規登録者選考試験

回1月28日(日)

時・因1次試験：午前9時30分～11時・筆記(一般常
識)、手話読み取り 2次試験：正午～午後3時(1
次試験通過者のみ)・手話表現、面接※手話通訳士は
面接試験のみ

所総合福祉センター

対調布市手話講習会養成クラス修了者(修了予定者含
む)、手話通訳士、市外で登録手話通訳者として通訳
活動を行っている、市外で同等の手話講習会課程を修
了した者

申 回12月19日(火)～1月16日(火)に総合福祉センター4階
社会福祉協議会☎481-7800

知的障がい者(児) ガイドヘルパー養成研修



知的障害者の余暇活動や社会参加などの外出支援を
担うガイドヘルパーの養成研修です。

回講義：2月3日(出)・4日(日)

実習：10日(出)・17日(出)・24日(出)のうち1日

所こころの健康支援センター本館2階健康活動室、ち
ょうふだぞうほか

対市内在住・在勤・在学で、令和6年3月末時点で69
歳以下で、ガイドヘルパーとして実働できるもしくは
希望する方

定16人(選考あり)

費2000円(受講料・テキスト代)

他研修修了後、都指定の修了証明書を取得可能

申 回12月11日(月)～1月15日(月)の平日午前9時～午後4
時30分に申込書(福祉人材育成センター、総合福祉セ

ンター、市民活動支援センターで配布、または福祉人
材育成センターから印刷可)を福祉人材育成センタ
ー☎452-8180へ本人が持参※健康保険証・運転免許
証などで本人確認。市外在住の方は在勤・在学の確認
ができる書類も提示



歳末たすけあい運動

皆さんからの温かいご協力をお待ちしています。

【募金方法】

募金封筒／自治会を通して納入

窓口／社会福祉協議会、市役所、神代出張所など

インターネット／Web決済サイトSyncable

募金箱／文化会館たづくり、グリーンホールなどに設
置

回社会福祉協議会☎481-7617

暮らしの情報



税金・保険・年金

市民課・納税課の休日窓口

回12月9日(出)・24日(日)、1月13日(出)

時午前9時～午後1時

所回市民課(市役所2階・市役所1階101会議室)

☎481-7041～5

納税課(市役所3階) ☎481-7214～20

公共の用に供する道路の非課税扱いの申告

令和6年1月1日現在で、土地の一部を「公共の用
に供する道路」として使用している場合、次の条件を
満たす道路を所有する方は、申告によって、固定資産
税・都市計画税が令和6年度以降非課税扱いとなりま
す。なお、分筆されている場合や、すでに非課税とな
っている道路は、申告の必要はありません。

非課税の条件／●使用上の制約を設けず、不特定多数
の方が利用している

●幅員が原則として1.8メートル以上である

●起点・終点が公道に接している。ただし、行き止ま
りの道路の場合でも、2棟以上の家屋が建ち並び、不特
定多数の方が利用し、客観的に道路として認定できる
●地積測量図などによって道路部分が特定されている
回地積測量図など

申 回1月31日(火)までに資産税課(市役所3階)

☎481-7205・6

回納税課(市役所3階) ☎481-7214～20

市税・国民健康保険税は納期限内に納付を ～納税は私たちの義務です～

●税金は皆さんの暮らしを支える財源

市税は、福祉・教育・都市整備などに充てる大切な財源です。

また、国民健康保険税は、国民健康保険制度を支えるための大切な財源です。
必ず納期限までに納付をお願いします。

●口座振替の利用を

市税・国民健康保険税の納付は、納め忘れのない口座振替をご利用ください。
申込書は、市内の金融機関・ゆうちょ銀行(郵便局)・農協・納税課窓口にあ
ります。

回依頼書(納税通知書に同封または市内の取扱金融機関に備え付け、郵送希望
の場合は連絡)で申し込み※キャッシュカードを市役所に持参して、その場で
口座振替手続き可。詳細は問い合わせ

●納付が困難な場合は早めに相談を

電話や窓口で納税の相談を受け付けています。災害、病気、失業などで、納
付が困難な場合は、早めにご相談ください。

●滞納を放置した場合

納期限を過ぎた後も納付の確認が取れない場合、督促状を送ります。

その後も滞納状態が続くと、法の規定に基づき、財産(預貯金口座や不動産
など)の差押えを行い、滞納となっている税に充当します。



| 納付方法 | 市・都民税 | | 法人 市民税 | 固定資産 税 都市計画 税 | 軽自動車 税 | 国民健康 保険税 |
|--------------------------------|----------|----------------|-----------|------------------------|-----------|-------------|
| | 普通 徴収 | 給与 特別 徴収 | | | | |
| 市役所・金融機関 | ● | ● | ● | ● | ● | ● |
| 口座振替 | ● | | | ● | | ● |
| コンビニ・ペイジー・モバイル レジ・アプリ・クレジット | ● | | | ● | ● | ● |
| 地方税共通納税システム | | ● | ● | | | |

住まい・街づくり・環境

北部地域デマンド型交通 説明会と実証実験

◎説明会

12月から新たな実証実験として開始する深大寺北町・深大寺東町のデマンド型交通の利用方法を説明します。

日 12月19日(火)・22日(金)

時 午後2時～(受付1時45分～)

所 ふじみ交流プラザ第1・2集会室 定 当日先着20人

◎実証実験開始

深大寺北町・東町とその周辺で、デマンド型交通(対象地域内の乗降場所を運行する事前予約型の乗合タクシー)を運行します。実施に伴い、北部地域巡回公共交通(巡回ワゴン)は終了します。

運行日時/12月25日(月)～3月31日(日)の月～土曜日(祝日、年末年始を除く)午前9時～午後5時※国土交通省申請中

料金(大人)/エリア内移動:300円、元気創造プラザ:400円、杏林大学医学部付属病院:700円など

予約方法/電話またはアプリによる事前予約

調布交通対策課 ☎481-7454

地域公共交通に関する 懇談会とアンケート調査

◎懇談会

地域にとって望ましい地域旅客運送サービスのニーズや問題点・課題点を把握するための懇談会です。

日 ①12月12日(火)②17日(日)③④18日(月)⑤20日(水)⑥21日(木)

時 ①②⑤⑥午後2時30分～(受付2時15分～)

③1時30分～(受付1時15分～)

④3時30分～(受付3時15分～)

所 ①下石原地域福祉センター

②富士見地域福祉センター

③緑ヶ丘地域福祉センター

④入間地域福祉センター

⑤深大寺地域福祉センター

⑥染地地域福祉センター

定 当日先着①②④⑤⑥40人③30人

◎調布市の地域公共交通に関するアンケート調査にご協力を

調査票を無作為に抽出した市民6000人に郵送します。

回答期限/1月10日(水)

返送方法/1月10日(水)(消印有効)までに調査票を同封の返信用封筒で返送

調布交通対策課 ☎481-7454

ごみ リサイクル

リチウムイオン電池などの 小型充電式電池の適正排出を

リチウムイオン電池など

の小型充電式電池は、過度な力が加わると発熱・発火する危険性があります。ごみ収集車やごみ処理施設の火災につながるおそれがありますので、ごみ袋に入れて出さないようにしてください。

小型充電式電池は、一部の市の施設(市役所2階ごみ対策課窓口、クリーンセンターなど)や一部の電気店などの回収協力店に設置されている回収ボックスにお出ください。

調布ごみ対策課 ☎042-306-8200



画像提供:東京消防庁

健康

乳がん検診

【市内検診機関】

| 実施場所 | 検診日 | 申し込み先 |
|--------------------------------|------------------------|--|
| ①調布病院 【定員各月45人】 (送迎バスあり) | 月～ 金曜日の 午後 | ☎484-2626 ㊟481-0323 (月～土曜日 午前9時～午後4時30分 ※土曜日は午後0時30分まで) |
| ②飯野病院 【定員各月65人】 | 金曜日の 午後 ・土曜日 | ☎483-8811 (木・日曜日を除く 午前9時～午後5時) |
| ③調布東山病院 【定員各月200人】 | 月・火・木・ 金・土曜日 の午後 | ☎481-5515 ㊟481-5514 (月～土曜日 午前9時～午後4時30分) |

※12月までの申し込みは1～2月、13日以降の申し込みは2～3月の受診。検診日は祝日を除く

㊟昭和59年3月31日以前に生まれた女性

㊟問診、視触診、マンモグラフィー

㊟1500円(検査時持参)※生活保護受給世帯または中国残留邦人等支援給付世帯は受給証明書の提示で免除
受診できない方/①令和4年4月以降の市の乳がん検診受診者②乳腺科治療中または経過観察中③妊娠中(可能性あり含む)④授乳中⑤心臓ペースメーカー、豊胸手術など乳房内に人工物がある方

㊟電話またはFAX(㊟③のみ)で住所、氏名、生年月日、年齢、電話番号、検診希望日(FAXの場合のみ第3希望まで)を各医療機関へ

調布健康推進課 ☎441-6100

生活ひとくちメモ



転売チケットの 購入トラブルに注意

◆相談事例

検索サイトでアーティストのコンサート名を検索して、一番上に表示されたサイトをコンサートの公式販売サイトと思いアクセスした。画面に、「あと〇分で売り切れ」とカウントダウンが表示されたので、よく読まずに慌てて購入画面に進み、チケット代金2万円をクレジットカードで決済した。後でよく確認すると、購入先は海外の転売仲介サイトで、2枚分と思っていたチケット代金は1枚分だった。キャンセルは一切できないとサイトに書かれている。

◆アドバイス

検索サイトでは、検索結果上部に広告が表示されることがあります。チケットを購入する前に、利用規約や運営事業者の所在地、連絡先などをよく確認して、転売仲介サイトを公式販売サイトと勘違いし

ないようにしましょう。相談事例のように、海外の転売仲介サイトで購入してしまった場合、キャンセルや返金を求めることが困難なケースが多いので、十分注意しましょう。

公式販売サイトでは、チケットを定価で購入できるだけでなく、公演延期や中止の際の払い戻しなどの補償も受けられます。また、転売サイトで購入したチケットだと判明すると入場できない場合もあります。チケットは公式販売サイトから購入しましょう。

調布市消費生活センター(市役所3階)

☎481-7034

電話相談/平日午前9時～正午・午後1時～3時30分、第2土曜日午前9時～正午

来所相談(予約制)/平日午前9時～正午・午後1時～3時※できるだけ電話相談のご利用を

後期高齢者医療制度の被保険者の方に ジェネリック医薬品差額通知を送付

ジェネリック医薬品に切り替えた場合、薬代が一定額以上軽減されると見込まれる方に、通知書を12月中旬に送付します。

ジェネリック医薬品とは/先発医薬品の特許期間が切れた後に、先発医薬品と同じ有効成分で製造・販売され、先発医薬品と同等の品質・効き目・安全性があると国が認めた医薬品です。また、開発費用が抑えられているので、先発医薬品よりも一般的に価格が安くなっています

調布ジェネリック医薬品差額通知サポートデスク

☎0120-629-016(開設期間/発送日翌日～1月31日(水)の平日午前9時～午後5時(12月29日(金)～1月3日(水)を除く))(保険年金課)



採用情報

※履歴書などの提出が必要です。

詳細は市HP参照



市HP

子ども家庭支援センターすこやか 非常勤職員(福祉職臨時職員)

㊟開放・交流事業

勤務形態/週4日 午前9時～午後4時または午前10時～午後5時※月3回程度の土・日曜日、祝日勤務あり。シフト制

㊟一時預かり事業

勤務形態/週4日 午前9時～午後4時または午前10時～午後5時または午後3時～10時※月1回程度の宿直勤務あり。月3回程度の土・日曜日、祝日勤務あり。シフト制

㊟㊟共に

資格など/経験者・有資格者(保育士または教員・幼稚園教諭など)歓迎

時給/平日1170円(土・日曜日、祝日は1270円※特殊業務手当加算50円含む)㊟は準夜手当別途

雇用期間/3月31日(日)まで(更新の可能性あり)

採用日/随時

㊟調布市販の履歴書と証明書類の写しを、子ども家庭支援センターすこやか☎481-7733へ郵送または持参

(一財)調布市市民サービス公社正規職員

勤務地/事務局(国領町4-51-7ピエールシークル2階)

職種/事務職(総合職)

資格など/令和6年3月31日までに四年制大学卒業見込みの方、四年制大学を令和3年3月以降に卒業した方(職歴不問)

採用日/4月1日(月)

㊟詳細は採用試験案内参照

㊟調布応募書類(採用試験案内と応募書類は公社HPから印刷可、または公社事務局で配布(土・日曜日、年末年始を除く午前9時～午後5時))、卒業(見込)証明書、成績証明書をEメールで1月4日(水)正午(必着)までに(一財)調布市市民サービス公社事務局

☎486-2112・㊟kanri@choco.or.jp

(企画経営課)



フォトレポート

街中にある動物を探してみては?



もみじ児童遊園
(布田2丁目)

●空間放射線量の測定結果(11月)

市内公共施設の定点測定場所で空間放射線量を測定した結果、全測定場所で除染実施区域となる基準の0.23マイクロシーベルトの4分の1程度でした。

調布環境政策課 ☎481-7087



市HP