

# 2023 館内装飾 調布市

ふじみ  
交 流  
プ ラ ザ

コミュニティ事業 高齢者健康増進事業

桜・菜の花

旭出福祉作業所

鯉のぼり

ファーストステップ  
調布ドリーム

初夏・梅雨

しごと場大好き  
府中けやきの森学園

魚

ファーストステップ  
調布市立第三中学校

花 8 火

旭出福祉作業所

お月見・落葉

しごと場大好き  
調布市立第六中学校  
調布市立第七中学校

世界紀行

調布ドリーム

秋の風景

ファーストステップ

クリスマス

旭出福祉作業所

白銀の世界

しごと場大好き

節 2 分  
バレンタイン

こひつじ舎

花見に行こう

調布ドリーム



一般財団法人  
調布市市民サービス公社

設置期間 ▶ 2023.4.3-4.26

担当作業所 ▶ 旭出調布福祉作業所

コンセプト ▶ 「桜・菜の花」

# 旭出調布福祉作業所

調布市



April 2023

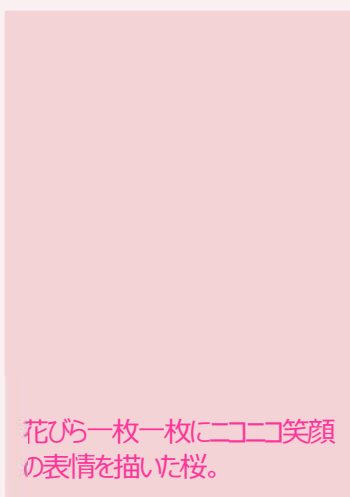
4月



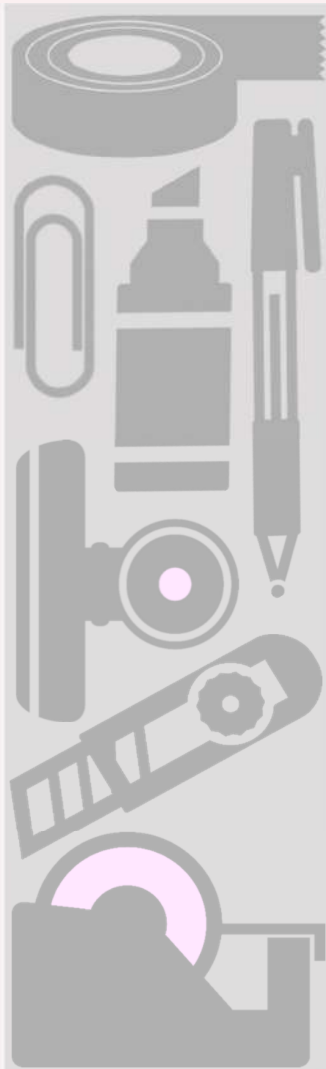
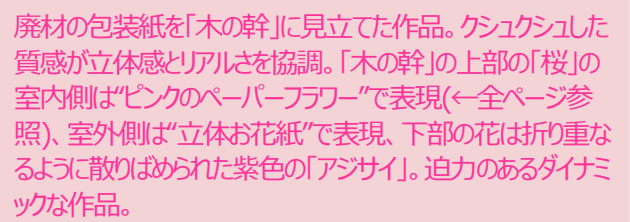
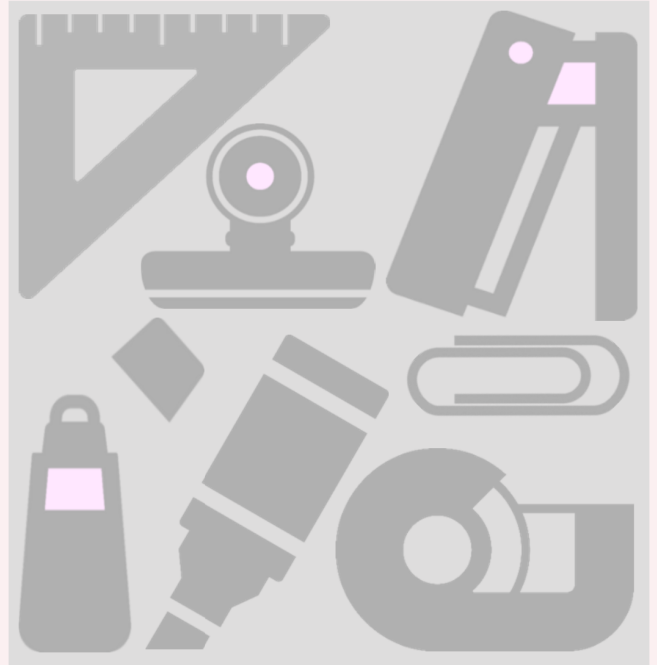
装飾  
設置



集会室













装飾設置 ▶ 廊下



## 「手作りモビール」



## 「手作り額縁ポスター」

廃材の段ボール紙を額縁に見立ててカット。モジュールを考へて壁面に設置。全体に統一感をもたせ、作品一枚一枚際立たせる効果のある飾り方。



装飾  
撤去



集会室



「手作りモビール」撤去



立体お花紙「菜の花」  
撤去



廃材包装紙「木の幹」  
撤去



ペーパーフラワー「桜」  
撤去

「手作りモビール」撤去



「手作りポスター」  
撤去



設置期間 ▶ 2023.4.27-5.26

担当作業所 ▶ 調布ドリーム (集会室+廊下)

担当作業所 ▶ ファーストステップ (廊下)

コンセプト ▶ 「鯉のぼり」

# 調布ドリーム ファーストステップ

調布市

ふじみ交流プラザ

制作風景

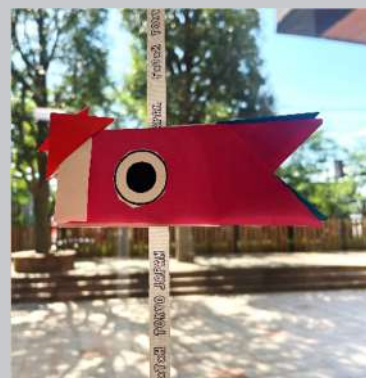
M a y 2 0 2 3

5月





窓側全面に等間隔で配置された手作りモビール。5月の節句のイメージを楽しく表現。  
紙テープで作られたロングな吹流しを交互に入れ、浮遊感を演出。



折り紙  
かぶと こい  
「兜を被る鯉のぼり」

鯉のぼり一つ一つの頭に帽子風の  
兜を被せたオリジナルティあふれる鯉  
のぼり。



## 装飾 設置 ▶ 集会室



「吹流し」

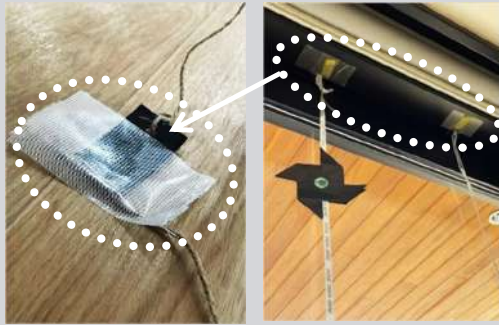
尾っぽの先の紙テープの動きが躍動感  
を表現。



「5月の節句モビール」

かぶと  
兜や鯉のぼり、花、柏餅、雲 等々、5月の節句のイメージを様々な形  
の折り紙で表現。





モバイルの接着上の施工では、黒の窓枠と同化させるために同色の厚紙を使用。見えない箇所にも工夫。



彩度の高い配色のため、室内からだけではなく、室外からでも映える装飾。窓全面のど真ん中（＝目線位置）にモバイルがくるような配置。



制作：調布ドリーム



# 裝飾設置 ▶ 廊下





初夏・梅雨

設置期間 ▶ 2023.5.30-6.27

担当作業所 ▶ しごと場大好き (集会室+廊下)

職場体験 ▶ 府中けやきの森学園 (廊下)

コンセプト ▶ 「初夏・梅雨」

# しごと場大好き 府中けやきの森学園

調布市

あじみ交流プラザ



制作風景

J u n e 2 0 2 3

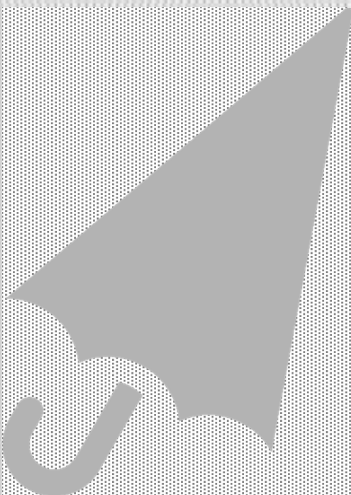
6月





## 制作風景

窓前面にカーリーなリボンを間隔、長さはランダムに埋め尽くし「初夏・梅雨」のイメージを表現。あらかじめ窓枠上部の全長を計り、野暮ったくならないように両サイドはジャストでおさめ、視覚的にスッキリ感のある施工。白や寒色系だけではなく、透け感のある異素材のリボン等々をミックスすることにより、色彩的な広がりと動きを表現。



## 制作風景

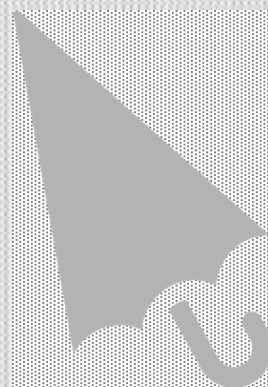




施設名レイアウト表記  
「ふじみ交流プラザ」



室内から貼られたペーパーフラワーの「紫陽花」の裏面に描かれた「ふじみ交流プラザ」のレイアウト表記。通りがかりの人からも見える若干低めの施設名レイアウト表記は大人だけではなく、子供にもわかりやすい表記。







ペーパーフラワー  
あじさい

## 「紫陽花」

フレッシュしたやわらかな質感と立体感がリアルさを強調する  
「紫陽花」モチーフ。色のコーディネート含め、優しさと軽やかさを表現。



カラー画用紙や色鉛筆を使い、窓ガラスに貼る様々なモチーフを造作。

## 「手作りモチーフ」



切り絵  
「傘」



“面”ではなく、1cm弱の“線”だけで成り立つ切り絵のモチーフ。黒画用紙を切り落とすことなくカッターで切り出す  
繊細な手作業はみごとな職人技。ガラス面に飾るにあたり、ベタッと貼らず、頂点一カ所止めの“ゆらゆら感”ある遊び  
のある貼り方。各モチーフそれぞれを生かす魅せ方で表現。



1



目玉作り

2



3



1 紙皿  
カタツムリ  
本体作り

紙コップ&紙皿  
立体工作

1

放射線状に  
紙コップをカット



2



3



2 紙コップ  
カタツムリ  
から  
殻作り

# けき木 学やの森 府中園カタツムリ

職場  
体験

制作

材料は 100 円ショップ中心に購入。  
カタツムリの殻作りでの [マジック着色] [シール貼り] [ボタン付け]  
それぞれ自由にイメージを膨らませ、一つ一つ丁寧に作業、手を休めること  
なく集中。色づかい、全体のバランス含め、アート感あふれる立体工作。

4



5



マジック着色

6



ボタン付け



装飾設置 ▶ 廊下

3

カタツムリ  
完成



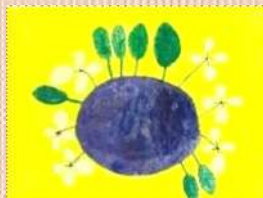




装飾設置 廊下

# 場所と 大きな 制作 好き

各画用紙をモジュールに合わせ、凝縮した一面の大きな絵画のような広がりをもたせたレイアウト展示。原色や彩度の高い色づかい、タッチの強い描画、繊細かつ大胆なパターン等々、、、どれもこれも目を見張る作品ばかり。観る側に圧倒的な存在感をもたらす壁面絵画。作り手の感性、独創性だけではなく、言語化できない様々な感情をも凝縮。純粹、かつ無心に生き抜く彼らの五感、世界観に圧倒される。





Fish

設置期間 ▶ 2023.6.29-7.28

担当作業所 ▶ ファーストステップ(集会室+廊下)

職場体験 ▶ 調布市立第三中学校(受付右壁面)

コンセプト ▶ 「魚」

# ファーストステップ 調布市第三中学校

調布市

ふじみ交流プラザ

J u l y 2 0 2 3

7月





## 手作り 段ボールモチーフ

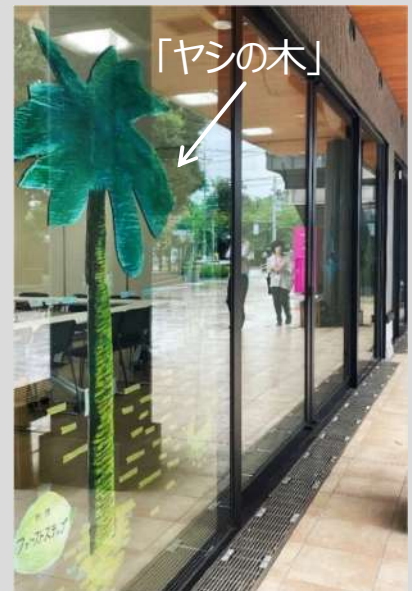
モチーフの段ボールへの着色は絵具やマジック、色鉛筆等々を使用。彩度が高めのトロピカルな色使いで初夏らしさを演出。波や砂はマスキングテープを直接ガラスに貼り、絵としての奥行き感を表現。長さや貼り方で工夫。ポップな色合いのそれぞれの「雲」は、ガラスの窓枠上部にピッタリフィット、両サイドの入隅(いりすみ)にもカチッと配置、スッキリした収まりに。

装飾  
設置

▶ 集会室







厚みのある段ボールの細かな曲線上のカットは至難の業。イカ、海藻類など凸凹入り組んだモチーフのカットは見事な腕前。







## 装飾 設置 ▶ 廊 下



「てんとう虫」



切り絵「うな重」



点描画



「食べ物シリーズ」

## 手 作り 段ボールモチーフ「魚」

色鉛筆、マジック…様々な手法で着色。色彩だけではなく“質感”それぞれの違いの良さを感じることのできる作品。







制作風景  
手作りモチーフ作り

1

装飾  
設置 ▶ 受付 右側壁面



制作風景  
全体像のバランス確認

2

設置場所の壁面縦横寸法から黒厚紙総枚数を逆算、総枚数（＝全30枚）を割り出す。次に末に並べ、竹・各モチーフのバランス・余白感を綿密に練りシミュレーション。全体像の把握の上での重要な作業。



「短冊」



「笹」

100 円 shop の折り紙や厚紙にてモチーフ作り

# 調布市立 第三 中学校

職場  
体験

七夕  
制作



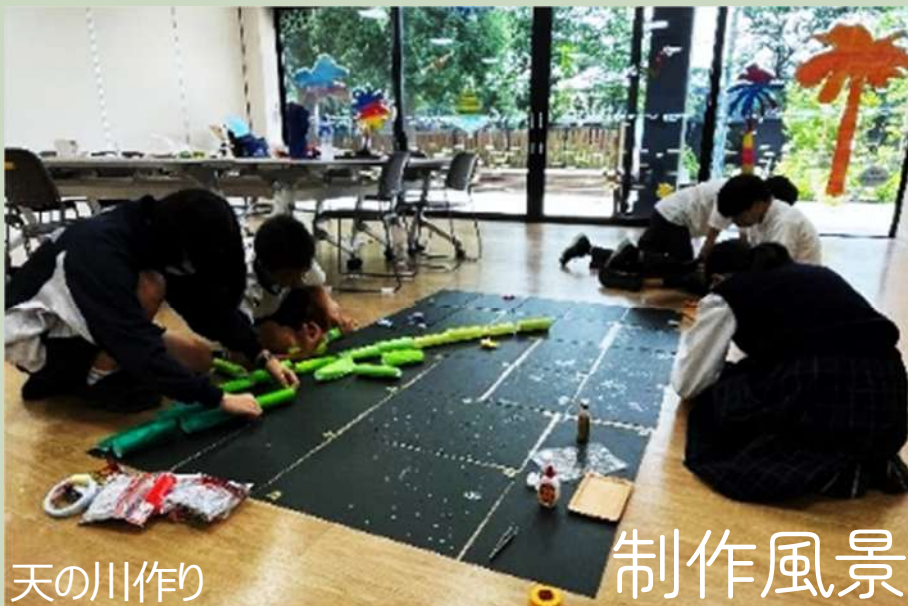
制作風景

3

立体モチーフ「竹」の接着

折り紙を筒状に丸め「竹」を制作。色みはグラデーション化し、色の広がりと統一感を表現。「竹」と黒画用紙の接着面は、5mm厚のスチレンボードを部分的に裏打ち、「筒」の立体感が崩れないような接着上の施工のアイデアに拍手！！





天の川作り

## 制作風景

100 円 shop のキラキラボン、ホワイトペン、ビーズ等々“天の川”や“星”の散りはめんどくさい…様々な手法で描く細やかな作業。



4

天の川作り



各モチーフの貼り付け・接着  
制作風景

5

「黒」の背景に対して各モチーフをどのように配置していくのか…試行錯誤しながら進捗。







## 壁面設置 過程

背景の「黒画用紙」の設置は、全体像の仕上がり感に影響するため、隣り同士「目透かしめすかい」で2～3mmの隙間をあげながら慎重に接着、縦横きちんと直角も通るように考慮しながら全30枚を設置。出来上がりのクオリティの高さにつながる綿密な作業。

6



前もって短冊一枚一枚に  
絵柄を描いておく  
生徒側の心配り。

「来館者記入用の短冊」



7



完成



# 花火

設置期間 ▶ 2023.7.31-8.29

担当作業所 ▶ 旭出福祉作業所(集会室+廊下)

コンセプト ▶ 「花火」

## 旭出調布福祉作業所

調布市

ふじみ交流プラザ



August 2023

# 8月



装飾  
設置

▶ 集会室



制作風景

ス テンドグラス



制作風景

かげえ  
「影絵」

全ガラス面 ALL ステンドグラスの大装飾。上半分は色とりどりの大玉の「花火」やカラフルな「しゃぼん玉」、下半分は「街並み風景」や「東京スカイツリー」。黒をベースに色のコントラスト、統一感、スケール感のあるステンドグラス大壁画。





# ス テンドグラス





## ステンドグラス 「東京スカイツリー」



「星」

「花火」

「しゃぼん玉」

「東京スカイツリー」

かげえ  
「影絵」

「街並み風景」

## ステンドグラス 「花火」

様々な色を盛り込んである各花火。使用したい色を裏面から各箇所ごとに「カラーセロファン」で切り貼り。違う色同士が重ならないように貼っていく作業は、丁寧かつ繊細な作業。こういった綿密な作業工程の繰り返しで成り立つ色とりどりの花火。



## 切り絵 「影絵」

黒画用紙に描いた繊細な図案をカッターやハサミによる切り出し作業。緻密、かつ集中力による手仕事細工は高レベルの職人技。



## ステンドグラス 「街並み風景」

ここでは「カラーセロファン」ではなく、「カラークリアフィルム」を使用。こちらの方が「カラーセロファン」に比べてマット、かつ厚手素材、さらに補強効果にも繋がることを考慮した上で使用。見た目は同じステンドグラスだが、製作面と仕上がり感両面から考え、微妙に材料を使い分けるクオリティの高さに注目したい。



ステンドグラス

## 「しゃぼん玉」「星」

丸みをおびたこのようなパーツは、あえて「カラーセロファン」を使用。こちらの方が薄手のため、カットする上で扱いやすく、繊細、かつ綺麗な仕上がりを考慮した上での素材選び。







「花火」「月」「星」は室外から見ても成り立つよう両方面からの制作。



制作：旭出調布福祉作業所



装飾  
設置

▶ 廊 下

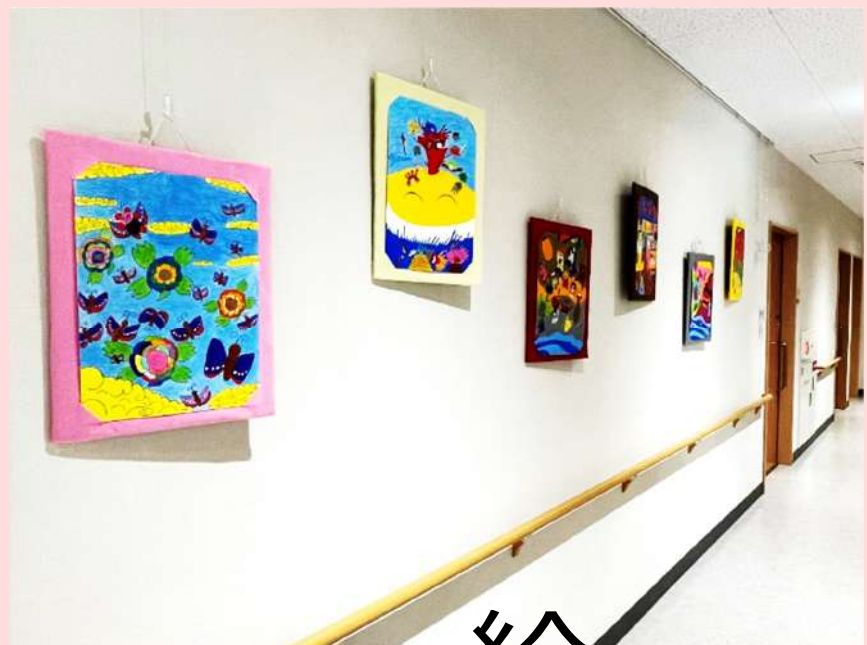


廊下のぶら下げ装飾のモビールは、立体感、浮遊感を演出。

## 手作りモビール“提灯”<sup>ちようちん</sup>



花札のイメージに合わせ、原色やビビットな色づかいで構成された統一感のある絵柄。飾るにあたり、取り外し、取扱いに適した軽量の額縁を制作。



“夏”の花札から発想した額縁付絵



コンセプト  
お月見・落葉

設置期間 ▶ 2023.8.29-9.26

担当作業所 ▶ しごと場大好き(集会室+廊下)

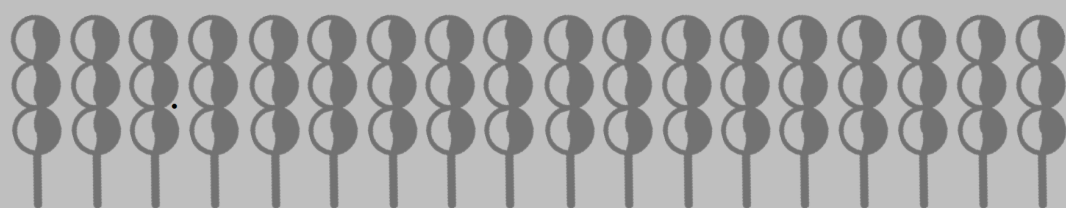
職場体験 ▶ 調布市立第六中学校(受付右壁面)

職場体験 ▶ 調布市立第七中学校(談話室)

コンセプト ▶ 「お月見・落葉」

# しごと場大好き

調布市立第六中学校  
第七中学校



調布市



September 2023

9月





制作風景

脚立に上がり、等間隔に設置。

# いろ 彩とりどり立体手作りモビール

装飾  
設置

▶ 集会室



制作風景

様々な色、形を折り紙や色画用紙を使い、立体手作りモチーフとして表現。光るゴールドの折り紙も使用、キラキラ感も演出。





廃材段ボールを使い、作業所名をおしゃれガーランドに。

# 「しごと場大好き」<sup>作業所名</sup>ガーランド



餅つき <sup>うさぎ</sup> 兔





ちぎり絵



切り紙



切り紙



ちぎり絵



## 立体手作り各種モチーフ



いろ  
彩とりどり立体手作りモビール





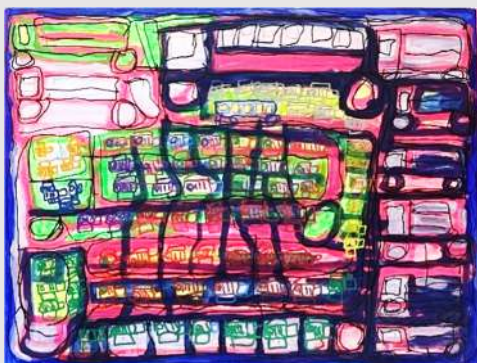


# 大好きな場所と色

装飾  
設置

▶ 廊下

様々な感性で描かれている絵本のようなアート作品。色使い、色の濃淡、タッチ等々、それぞれの個性で描かれた大きな一枚絵画のようなダイナミックな展示。壁面上部の長いロール状用紙に“手形スタンプ”を加えたユニークなアート作品。







# しごと場大好き



装飾  
設置



廊 下







制作風景

パソコンにてアイデア・構成を思案中。

1

装飾  
設置 ▶ 受付 右側壁面



2



制作風景

丸いお月見表面に貼られている「レゴリス（＝固体の岩石の表面をおおう軟らかい堆積層）」を金色の折り紙で表現。「障子を開けると見える“お月見”」という具体的なコンセプトまで考えた抜群のアイデア。

3

# お月見 調布市立第六中学校 職場体験

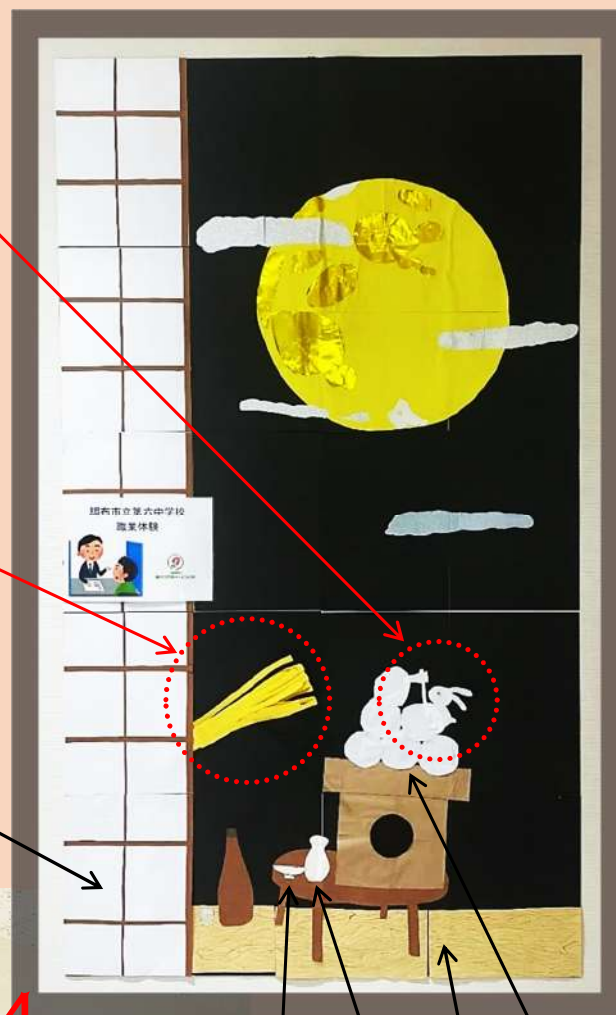




入り組んだ曲線部分をハサミで切り出す作業。緻密さ、集中力を伴うお見事なカット。同色の「お月見団子」との一体化にも注目したい。目元は100円shopの“動く目玉”を使用、リアル感UP。小さな主役的存在の「兎」。



黄色い厚紙に等間隔で切込みを入れ、軽丸めて立体モチーフとして表現。穂先のパラパラ感、ゆらゆら感は平面だけでなく、立体モチーフとして重要な存在感。



「障子」

4

「さかすき」

「とづくり」

「たたみ」

「お月見団子」

壁面設置  
完成



5

“生徒3名、かつ3日間”の職場体験予定→“生徒2名、かつ2日間”という過酷な状況に急きょ変更。そんな中、2人で力を合わせ、黙々と作業→完成。色合いや映え方、コントラスト、各小物のモチーフ作り 等々…短期間、少人数にもかかわらず、スケール感、シンプルかつ大胆な壁面絵画として完成に至れた2人の団結力。心から拍手！！





1



2



折り紙や色画用紙を使い、大量の「落葉」をひたすらカット。色の濃淡やグラデーション、散りばめ感、重なり感、絶妙な美的バランスで表現。

装飾  
設置

▶ 談話室  
コンセプト  
らくよう  
「落葉」



制作風景

調布市立第七中学校

職場  
体験

3



制作風景

4

大量カットの「紅葉」は予想以上に足りず、急きょ折り紙や色画用紙を調達。相当な枚数の「紅葉」を盛り込んだ大作。





## 運搬前準備

設置場所の談話室への運搬準備・作業、慎重に行う様子。

5



「木の幹」

ハプニング?!

木の幹の真ん中を間違えて切ってしまったハプニング、、、急ぎ、裏面から“当て紙”をして修復。結果的に“質感美”として表現。失敗を成功に繋げた瞬時の判断!!



6

運搬



7

運搬



壁面接着  
制作風景

8





## 「青い鳥」

鳥居にたずむ「青い鳥」を  
折り紙で作成。100 円  
shop の「動く目玉」を取り付  
け、よりリアル感を。



完成 壁面設置

9



完成 壁面設置

100 円 shop の白厚手画用紙 24 枚を繋ぎ合わせた 1 枚の大絵画のようなインパクトある作品。全体像に対する「鳥居」「落葉」「木の幹」のバランス感、余白感、奥行き感のある大壁画。

10



コンセプト  
世界  
紀行

設置期間 ▶ 2023.10.3-10.31  
担当作業所 ▶ 調布ドリーム  
コンセプト ▶ 「世界紀行」

# 調布ドリーム

調布市



September 2023



professional プロフェッショナル  
photographer フォトグラファー



月





装飾  
設置



集会室



制作風景



世界の風景写真モバイル



制作風景

プロのカメラマン (professional photographer) から譲り受けた世界各国の名所、絶景数百枚の写真。透明なシースルー写真にパウチ加工されているため、一枚一枚がチツと成り立つ。それらを繋ぎ合わせたモバイル。





制作風景

## プロのカメラマンから譲り受けた 世界の風景写真モビール



モビールとしてどのように繋げていくのか…机の上に全面に並べ、一枚一枚思案・検討。



制作風景





オレンジ系ダーク色のカラー画用紙で紅葉の形にカット。その後ゴールドのペンで葉脈を描く。重なり感、散りばめ感、盛り感を考えながら、窓枠の入隅に凝縮して設置。モビールの紐もゴールドにし、統一感を演出。

手作り

もみじ

紅葉モビール・装飾







各写真に、国、町、名所の詳細が記入されているものが多いため、一枚一枚手に取るだけで臨場感が伝わる。

Photo





透け感・透明感のある全シースルー写真。  
人目につく昼間は存在感大。



## 世界の風景写真モビール







市内各所をスケッチした水彩画

ハガキ大に描かれた各水彩画にパステル系の背景をプラス、優しく、柔らかいイメージでまとめた作品。一方、メリハリのある色合いをちぎり絵として表現。手作りの黒の額縁で囲うことにより、高級感、存在感 UP。



## 装飾 設置 ▶ 廊下

ちぎり絵





秋の風景

concept autumn

設置期間 ▶ 2023.11.2-11.24

担当作業所 ▶ ファーストステップ

コンセプト ▶ 「秋の風景」

ファースト  
ステップ

調布市

ふじみ交流プラザ

November 2023

11月



装飾  
設置



集会室



## 段ボールモチーフ 制作風景



## 制作風景

アクリル絵の具、色鉛筆で廃材段ボールに着色した作品。下地の段ボールの質感が油絵のような色のムラ感として演出。一つ一つが大きな廃材段ボールの材料のみで構成。まるで“大きな絵本”のようなアート作品。



## 段ボールモチーフ



制作風景



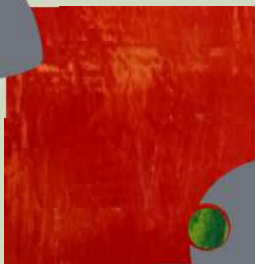
抑えた色みのアースカラーでのグラデーション、統一感。優しさ、安心感のある作品。



# AUTU

秋 秋

オ-  
タム



段ボールモチーフ





## 段ボールモチーフ



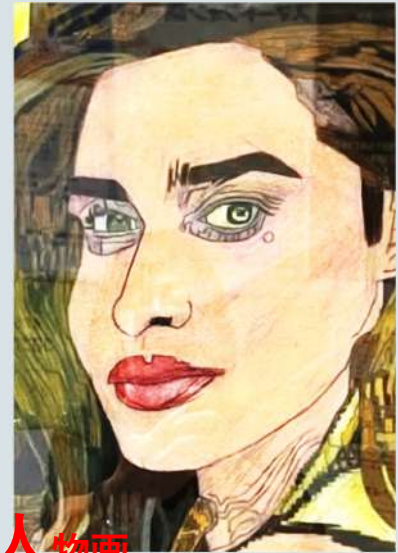




たべもの  
すきなもの  
いろいろなもの

装飾  
設置

▶ 廊下



人物画



どの絵も力強いタッチで描かれた作品。繊細、かつ忠実にディテールを描いた人物画や風景画、ひらがな・カタカナ等の活字&マーク&色のグラデーションで成り立つアート作品、個々の独創的発想に圧倒。それぞれ額に入れることにより、高級感 UP。

春夏秋冬の自然



東京タワー



富士山



# Merry Christmas

調布市

おじみ交流プラザ

設置期間 ▶ 2023.11.29-12.26  
担当作業所 ▶ 旭出福祉作業所  
コンセプト ▶ 「クリスマス」

旭出福祉  
作業所

December 2023

12月





## 装飾設置 ▶ 集会室



トカイ  
ナ

モチーフ



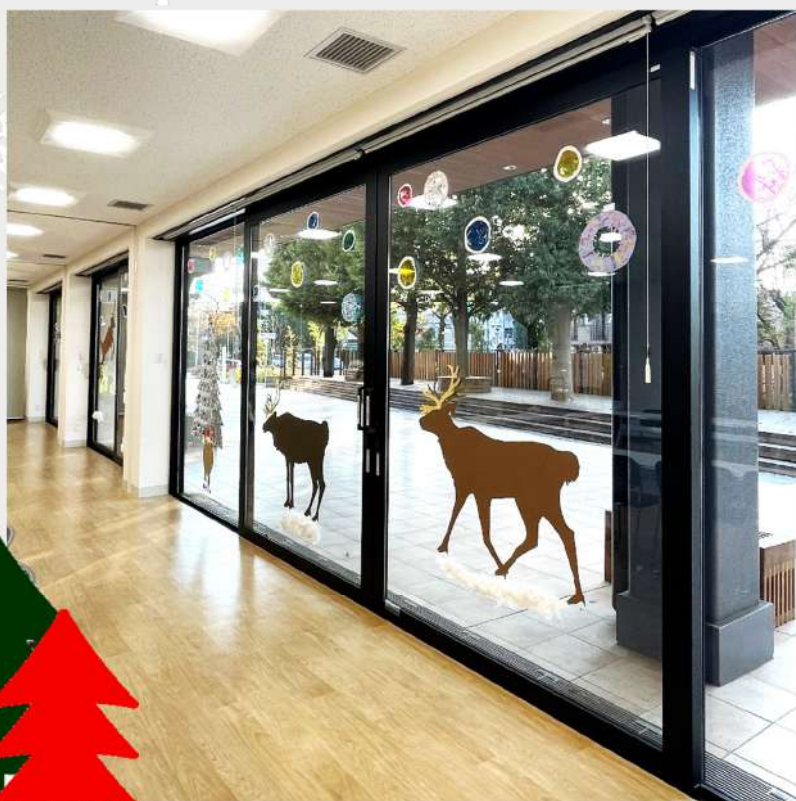
制作風景







トナカイ  
モチーフ



様々なシルエットのトナカイはカラー画用紙で作成。ダイナミックな大きさ。等身大のようなりアル感に圧倒。





## 裝飾設置

廊下



トナカイ



サンタクロース

力強いタッチで描かれたビビットな色みの絵画。くつきり&ハツリ独創的な絵をそれぞれ手作りの額に入れ、絵とも同化するデザインとして表現。

## X'mas 絵画







屋外撮影



屋外撮影

X'mas リース



屋内撮影



屋内撮影



屋内撮影

X'mas ツリー

同じ装飾を室内側&室外側、両方面でデザイン性に違いをもたせた両面装飾。



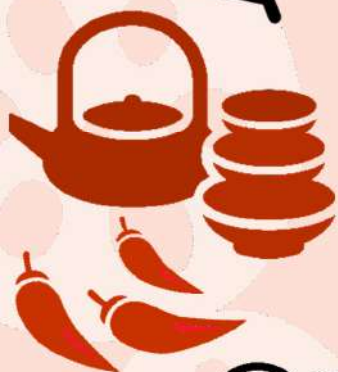
屋外撮影

旭出調布福祉作業所









# しごと場 大好き

調布市

ふじみ交流プラザ

設置期間 ▶ 2023.12.28 - 2024.1.25  
担当作業所 ▶ しごと場大好き  
コンセプト ▶ 「白銀の世界」

January 2024

1月





装飾  
設置

▶ 集会室



制作風景

ホワイトの色味のみで構成。シンプル、かつ透明感のある白銀の世界として表現。



制作風景





制作風景



白の  
模造紙

## 立体モチーフ



白のカーリーな紙テープを等間隔に埋め尽くし、躍動感を表現。



雪の結晶

白の模造紙をスクエアにカットし、大きな折り紙に。ひねり交えた動きのある立体的な“雪の結晶”が完成。



## 薄墨モチーフ

白の模造紙に薄墨で描かれた日本画風モチーフ。

白の  
模造紙



ネコ



ウサギ



かわい動物達





うすずみ

## 薄墨モチーフ

オール ホワイト  
All white = 白一色 で統一された“雪”をイメージしたシンプルな装飾。

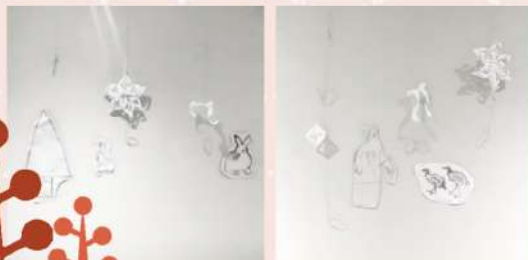






装飾  
設置

▶ 廊下



立体

う す ず み

薄墨モチーフ

立体的な「雪の結晶」、  
「木」や様々な「かわい  
い動物たち」の薄墨モチ  
ーフ...「雪」のイメージ  
をナチュラル&シンプ  
ルな“白一色”で統一。





# こひっじ舎

設置期間 ▶ 2024.2.1 - 2024.2.29

担当作業所 ▶ こひっじ舎

コンセプト ▶ 「節分・バレンタインデー」

調布市

おじみ交流プラザ

# VALENTINE'S DAY

バレンタインデー

2/14

節分  
せつぶん  
2/3

February 2024

2月



装飾  
設置 ▶ 受付 右側



制作風景



いろいろな材料を使って立体的な「鬼丸くん」の大制作。髪の毛、ベルト等々…  
それぞれリアルな材料を使って演出。今にも動き出しそうな「鬼丸くん」の完成！

「鬼丸くん」



厚画用紙使用



立体工作





## 手作りモチーフ 「雪だるま」

制作風景



「雪」の質感をリアルに表現。  
白に映えるビビットな朱色の帽子がおしゃれ。



## 手作りモビール 「雪だるま」



廃材包装紙

「木」



制作風景



ペーパーフラワー  
「花」

ビビットな色合い&色とりどりの「花」で散りばめられた存在感あるダイナミックな「木」。  
クシュクシュ感&立体感&リアル感が演出されたペーパーフラワー。





「鬼」



## 手作りモビール/モチーフ

節分まつわる各モチーフ＆「桜」のモビールで  
埋め尽くされた春らしいぱいの装飾。



「オカメ」





## 手作りモビール

廃材 CD を細かく割り、ちぎり絵風「花」のモチーフ。花の中心部の円盤部分は CD そのものを使用。光の反射により、CD のキラキラ感を演出。

ちぎり絵  
「ハート」



「花」  
廃材 CD

バレンタインデー  
VALENTINE'S DAY

装飾  
設置

▶ 受付 右側



ハート



箱入りチョコレート

## 手作り立体モチーフ

バレンタインデーらしいパッケージの立体モチーフ造作。





装飾  
設置



廊下



手作りモビール/絵





設置期間▶2024.3.1 - 2024.3.29

担当作業所▶調布ドリーム

コンセプト▶「花見に行こう」

# 調布ドリーム

調布市

分  
じ  
み  
交  
流  
プ  
ラ  
ザ

March 2024

3月





制作風景

「桜」



装飾  
設置



集会室



制作風景





## 「桜」

ピンク系の濃淡の折り紙や和紙を使って「桜」の形にカット→両面から透明パウチ→窓面に接着。ものによっては、桜の形を「切り絵」のように繊細に切り抜いてあるものも。集中力のいる手作業。



## 「鳥」



## 手作りモビール



様々な種類の「鳥」を一つ一つ透明パウチ。羽根のディテール（細部）、色のグラデーション、それぞれ繊細に表現。





制作風景  
手作りモチーフ







装飾  
設置

▶ 廊下

深みのある茶系&深緑系の色合いをまだらに重ね塗り。その紙同士をねじり合い、太さ&厚みのある力強い「桜の幹」の完成。



立体パネル装飾

まるで“飛び出す絵本”のような奥行き感のある装飾。ピクチャーレールで吊るして固定。折り紙や和紙を使用。和紙のはがきに水墨画風に描かれた様々な「桜」も何枚も添えられている。

桜  
さくら