

## 1. 計画の策定

### (1) 雨水管理総合計画（令和8年3月策定）

- ・近年の豪雨災害の激甚化・頻発化など、気候変動の影響を見据えた事前防災の計画的推進
- ・河川流域全体のあらゆる関係者が協働し、流域全体で水害を軽減する「流域治水」への転換
- ・浸水被害軽減総合計画（令和5年1月策定）の上位計画として、市だけでなく、市民や事業者への取組をまとめた浸水対策のマスタープランとして策定。

### (2) 都市計画マスタープラン・立地適正化計画（令和5年8月策定）

近年における自然災害の頻発・激甚化を踏まえ、地域の安全・安心の確保に向け、都市計画マスタープラン・立地適正化計画では、まちづくりの基本方針の1つに「防災」を掲げるとともに、防災指針（防災・減災まちづくりの方針）を示した。

## 2. 公助（ハード対策）の取組

### (1) これまでの取組

- ・調布幹線に流入する水路への逆流防止ゲートの設置（令和3年6月設置）
- ・根川第1雨水幹線への逆流防止ゲートの設置（令和4年8月設置）
- ・調布排水樋管の遠隔操作化（令和4年5月完了）
- ・可搬式排水ポンプの配備（吐出量3.3m<sup>3</sup>/分）

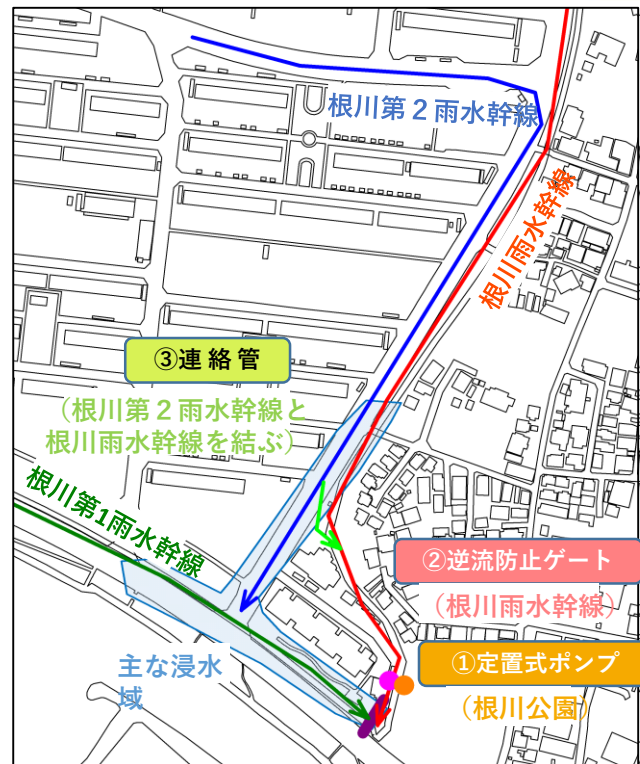
### (2) 染地地区の浸水対策の推進（令和14年度完成予定 ※ポンプ稼働は令和13年度予定）

令和元年東日本台風の再度災害防止に向け、調布市下水道浸水被害軽減総合計画に基づき、狛江市と連携し、ポンプ施設等設置の対策工事の推進  
令和8年度は、遺跡調査等の準備工事や詳細設計の実施

### (3) 土のうステーションの整備（令和5年度末10箇所）

主なハード対策の  
整備  
スケジュール

項目	R4年度	R5年度	R6年度	R7年度	R8年度	R9年度	R10年度	R11年度	R12年度	R13年度	R14年度
逆流防止ゲート施工	施工										
浸水被害軽減総合計画策定	計画策定										
設計・工事	基本設計		詳細設計		都市計画変更	建築確認等手続き	遺跡調査	工事	復元工事		



染地地区の浸水対策の推進



検討中のポンプ施設（イメージ）



根川第1雨水幹線への逆流防止ゲートの設置

## 3. 公助（ソフト対策）の取組

### (1) 情報発信（継続実施）

- ・水位情報、カメラ映像等の発信（調布市防災河川情報ポータルサイト）
- ・市内気象情報及び防災情報の発信（調布市防災・安全情報メール、調布市公式LINE等）
- ・避難所の開設・混雑情報の発信
- ・広報誌による情報発信（市報特集ページ等による情報発信、市報6月5日号）
- ・SNSを活用した水防災情報の活用案内（令和5年7月）
- ・洪水・内水ハザードマップの作成（令和5年3月）
- ・電柱等への想定浸水深表示（電柱70箇所）
- ・既往の浸水記録の公表（令和元年東日本台風（台風第19号）調布市の記録等）
- ・3D都市モデルを活用した浸水シミュレーションの動画を市HPに掲載（令和7年9月）
- ・防災行政無線と連動した防災アプリ・防災情報サービスでの情報発信
- ・新たな防災気象情報の周知（令和8年5月）

### (2) 訓練（毎年5月に実施）

- ・国や東京都と連携した調布市総合水防訓練
- ・要配慮者等避難バス運行及び避難所の開設訓練
- ・狛江市との合同水防訓練（通信訓練、排水樋管遠隔操作訓練）
- ・東京都下水道ルール情報連絡訓練

### (3) 支援

- ・既存住宅への雨水浸透施設の無料設置
- ・止水板の設置助成
- ・雨水タンクの設置助成制度創設（令和6年6月）
- ・防災に関する出前講座の開催（マイ・タイムライン作成支援を含む）

### (4) ルール

- ・排水樋管操作規則の策定（令和4年1月策定）
- ・調布市建築物浸水予防対策に関する要綱の運用（令和3年10月施行）



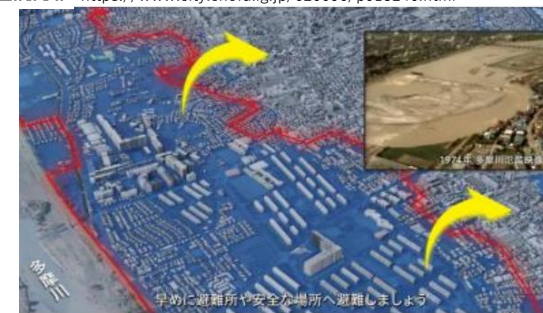
調布市 防災河川情報ポータルサイト：  
<https://chofu.bousai-bec.jp/>



水位情報、カメラ映像等の発信  
（調布市防災河川情報ポータルサイト）



調布市ホームページ  
3D都市モデル浸水シミュレーション動画  
<https://www.city.chofu.lg.jp/020090/p013240.html>



3D都市モデルで見る浸水被害の想定、浸水対策

避難所の開設・  
混雑情報の発信



調布市 避難所マップ

<https://vacan.com/area/chofu-city-evacuation/evacuation-center/12>

電柱等への  
想定浸水深表示

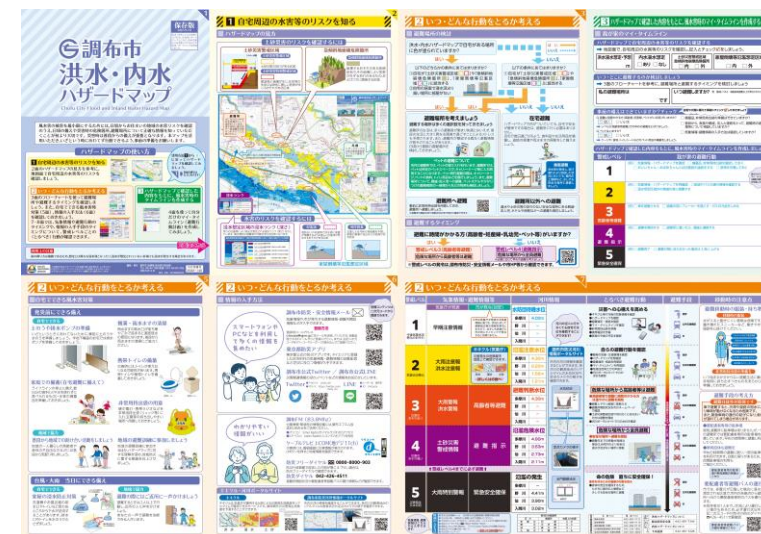
## 4. 自助・共助の取組

### (1) ハード対策

- ・土のう、止水板等の設置

### (2) ソフト対策

- ・雨水ます、側溝等の清掃
- ・水防訓練
- ・避難所、避難経路の確認
- ・マイ・タイムラインの作成
- ・非常持ち出し品の確保
- ・情報収集



市民啓発の促進