



みんなが笑顔でつながる・ぬくもりと輝きのまち調布



ちようち



発行：調布市（毎月5日・20日発行）
編集：行政経営部広報課

所在地：〒182-8511 東京都調布市小島町 2-35-1
市ホームページ：http://www.city.chofu.tokyo.jp/

☎042-481-7111

令和元年(2019年) No.1632 **6/20**

CONTENTS(主な内容)

夏の暑さを乗り切ろう.....	3
令和元年春の叙勲	3
郵便などによる不在者投票制度.....	3
特集「調布市受動喫煙防止条例を施行」	8・9
地域社会と生きる更生保護.....	10
ラガマルくんのラグビールールブックを発行.....	16
ダイハツ・ヨネックス・ジャパンオープン	16
市民招待.....	16

調布市花火実行委員会 ☎481-7311

HP「映画のまち調布花火2019」

(産業振興課)

有料席で花火を楽しもう

有料席チケット販売開始

映画のまち調布花火2019 (第37回調布花火)

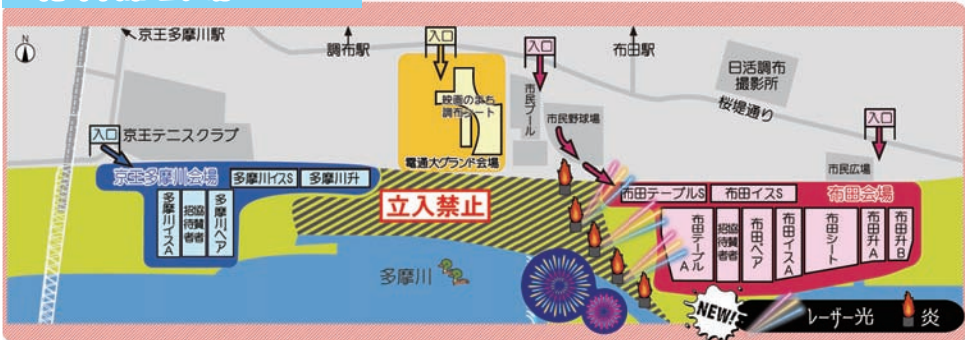
9月7日(土)

開会式／午後6時～(予定)
打ち上げ／6時30分～7時30分(予定)
場所／多摩川周辺 ※荒天中止

席種・価格

会 場		席 名	定員	価 格	最寄り駅
布田会場 (指定席)	土手上	布田テーブルS	4人	2万4000円	布田・ 調布
		布田イスS	1人	4000円	
	土手下	布田テーブルA	4人	2万2000円	
		布田ペア	2人	8000円	
		布田イスA	1人	3000円	
		布田シート(1.8m×1.8m)	4人	1万円	
		布田升A	10人	4万5000円	
		布田升B	10人	3万5000円	
京王多摩川会場 (指定席)	多摩川イスS	1人	3000円	京王 多摩川・ 調布	
	多摩川イスA	1人	2500円		
	多摩川ペア	2人	7000円		
	多摩川升	10人	4万円		
電通大グランド会場 (自由席)		映画のまち調布シート (0.9m×0.9m)	1人	2000円	布田・ 調布

有料席会場MAP



市民先行販売

6月25日(火) 午前10時～

一般販売

7月2日(火) 午前10時～

購入方法は2面をご覧ください→→→→→

手をつなぐ樹 341



身繕いを済ませ

ある時、すでに引退しておられた都内某市の前市長が、数人の現役市長の前で、退任後どのような日常生活かと問われて、こう仰った。「朝起きるだろ。顔を洗って髪を剃る。朝飯を済ませて身繕いをする。ワイシャツ、ネクタイ、背広を身につけ、靴を履く。そして、いざ家を出ようとして、その瞬間にはっとな気がつくんだ。行くところがねえんだよ」。前市長は座談の名手。座はどつと笑いに包まれた。

もっともだ。考えてみれば、私の場合も人生で今日まで必ず行くべきところがあったわけだ。いったい何年間？ 幼稚園以来とすれば現在が63年目になる。そして、学業終了後に生業を得たとしても、もし定時に外出する必要がなかったとしたら、何らかの社会活動に連なり幾ばくかの収入を安定的に得ることが果たして自分にできていただろうか。自問自答して確たる自信はない。著名な作家が物書きの資質について問われ、「一番は、たとえ書くべきことが頭に浮かんでこなくても、ずっと書斎の机にへばりつく忍耐力だ」と言われた。とてもそんなことはできそうにない。

朝、一定の時刻になれば自動的に玄関のドアを開け外に出る。そのリズムを刻ませてくれた社会に感謝したい。そして、リズムを途切れさせないためにも、健康にはくれぐれも気をつけていかねばとつくづく思う。

調布市長
長友貴樹

●ラグビーワールドカップ2019は9月20日に東京スタジアム(味の素スタジアム)で開幕します。

R270

古紙・パルプ配合率70%再生紙を使用



有料席
チケット
販売開始

令和の花火はひと味違う!
～有料席で花火を楽しもう～

例年30万人以上の人観覧する映画のまち調布花火。
令和初開催となる今回は、新たな目玉プログラムを用意しました。

◎復活!大玉50連発

全国に先駆けて始まり、かつて調布名物と言われた尺玉100連発を彷彿させる鼓動を全身で感じてください。

◎新ハナビリビュージョン

音楽と花火がコラボレートする調布名物「ハナビリビュージョン」に「光」と「炎」という新たな要素が加わり進化しました。布田会場の有料席からお楽しみください。

※新ハナビリビュージョンの光と炎の演出は、布田会場の有料席以外からはご覧いただけません

布田会場シート席の様子

布田会場テーブルA席の様子

映画のまち調布花火2019
(第37回調布花火)

調布市花火実行委員会 ☎481-7311 HP 映画のまち調布花火2019

有料席の市民先行販売・一般販売

購入方法

※予約なしでも購入可

チケットは次の3つの方法で購入できます。

①店舗で購入

②インターネットで予約後、店舗で受け取り

③電話予約後、店舗で受け取り

●市民先行販売

6月25日(火) 午前10時～7月1日(月) 午後11時59分

店舗：ローソン・ミニストップ (店内設置のLoppi)

Lコード

全席：37377

予約方法

・インターネット予約
市民先行販売専用URL
<https://l-tike.com/st1/chofu-hanabi>
・電話予約 (自動音声) ☎0570-084-637
・電話予約 (市民先行販売限定オペレーター)
☎0570-084-647 (6月25日(火)午前10時～正午のみ)

インターネット

予約用2次元コード

その他

・布田升・多摩川升を連番で2席以上購入する場合、布田テーブル席・シート席を4席以上購入する場合はローソンチケットの電話予約(オペレーター)へ
・チケットぴあとイープラスは発券手数料あり
・チケットに関するお問い合わせは、各社HP、または☎0570-000-777・407(午前10時～午後8時、無休)へ
・2歳以下ひざ上観覧無料。3歳以上はチケットが必要
・有料席にはトイレを多めに設置
・花火が中止の場合、チケットの払い戻しは購入した店舗でのみ可。払い戻しにはチケットが必ず必要

●一般販売

7月2日(火) 午前10時～

店舗：ローソン・ミニストップ (店内設置のLoppi)

Lコード

全席：37377 (店舗購入、予約購入 共通)

予約方法

・インターネット予約 HP「ローソンチケット」
・電話予約(自動音声) ☎0570-084-003 (要Lコード、24時間対応)
・電話予約(オペレーター) ☎0570-000-777・407(午前10時～午後8時)

チケットぴあ (テーブル・升席以外)

店舗：チケットぴあ、セブン-イレブン (店内設置の端末)

Lコード

【布田会場】643-037 【京王多摩川会場】643-038
【電通大グランド会場】643-039

予約方法

・インターネット予約 (要無料会員登録) HP「チケットぴあ」
・電話予約 (自動音声) ☎0570-02-9999 (24時間対応、火・水曜日午前2時30分～5時30分は受付休止)

イープラス (テーブル・升席以外)

店舗：ファミリーマート (店内設置のFamiポート)

予約方法

・インターネット予約 (要無料会員登録) HP「イープラス」

審議会等の会議の傍聴

第21回ふじみ衛生組合安全衛生専門委員会

日 6月24日(月) 午後7時～
所 クリーンプラザふじみ3階研修ホール
定 当日先着10人程度 申 当日直接会場へ
調 ふじみ衛生組合 ☎490-5374

第1回高齢者福祉推進協議会

日 7月4日(木)午後6時30分～8時30分(受付6時10分～)
所 文化会館たづくり西館保健センター2階予防接種室
定 当日先着12人
他 車いすや手話通訳を希望する場合、要事前相談
調 高齢者支援室 ☎481-7149

「水木マンガの生まれた街 調布」の推進に関する 有識者懇談会

日 7月5日(金)午前10時30分～(受付10時15分～)
所 教育会館3階301・302会議室
定 当日先着10人 調 産業振興課 ☎481-7183

第1回調布市障害者地域自立支援協議会全体会・ 障害者差別解消支援地域協議会

日 7月18日(木)午後3時～6時(受付2時40分～)
所 保健センター2階予防接種室 定 当日先着5人
他 車いすや手話通訳を希望する場合、要事前相談
調 障害福祉課 ☎481-7135・FAX 481-4288

第226回東京都都市計画審議会

日 9月2日(月)午後1時30分～
所 都庁内会議室
定 15人(多数抽選)
申 調 往復はがきに住所、氏名、電話番号を明記し、
8月9日(金)(消印有効)までに
〒163-8001 東京都都市整備局都市づくり政策部都
市計画課 ☎03-5388-3225へ (都市計画課)

第3期調布市景観まちづくり市民検討会参加者募集

今期のテーマは「駅周辺の景観」です。

期 8月～令和3年5月 所 文化会館たづくりほか
対 18歳以上で、主に平日夜間に開催される市民検討会(年5・6回程度)に参加できる方
内 良好な景観を育んでいくため、景観について学習し、調査・検討を実施
定 40人(多数抽選)
申 調 住所、氏名、年齢、電話番号を明記し、7月10日(火)までに FAX・Eメールまたは直接都市計画課
(市役所7階) ☎481-7746・FAX 481-6800・E tikubetu@w2.city.chofu.tokyo.jpへ

京王多摩川駅周辺地区まちづくり懇談会

京王多摩川駅周辺のまちづくりについて、皆さんから意見を
伺うため、懇談会を開催します。

日 7月5日(金)午後7時～
所 グリーンホール小ホール
定 当日先着150人 申 当日直接会場へ
調 都市計画課 ☎481-7453

●平成28年熊本地震災害義援金へのご協力をお願いします

募金箱設置場所／総合案内所前(市役所2階)、福祉総務課(市役所3階) 受付期間／令和2年3月31日(火)まで 募金総額489万5218円(6月5日現在) 調 福祉総務課 ☎481-7101

熱中症に
注意

夏の暑さを乗り切ろう

熱中症とは

気温や湿度の高い環境に長くいることで、徐々に体内の水分や塩分のバランスが崩れ、体内に熱がこもってしまいう状態です。屋外だけでなく室内でも発症します。

特に注意が必要な人

高齢者

熱中症患者のおよそ半数は65歳以上です。高齢になると暑さや水分不足を自覚しにくくなり、暑さに対する体の調節機能も低下しています。

乳幼児

身長が低く、地面に近いため、大人以上に高温にさらされています。遊びに熱中しすぎて暑さに気が付かない場合もあります。

持病のある人や体調の悪い人

暑いところで作業やスポーツをする人

主な症状

軽症／目まい、立ちくらみ、大量の汗、筋肉痛、こむら返り
中等度／頭痛、吐き気、嘔吐、体のだるさ、集中力低下
重度／けいれん、意識消失※命を落とす場合もあり

熱中症を防ぐために

①適切な温度調整を

●外出時はできるだけ日陰を歩き、日傘や帽子で直射日光を遮断する
●すだれ、打ち水の利用や、暑さを感じなくても扇風機やエアコンを使って温度調整(室温28度以下湿度70%以下)に努める

②こまめに水分補給

●のどの渇きを感じていなくてもこまめに水分補給をする(1日1リットル以上)
●大量に汗をかいた場合は、水分だけでなく適度な塩分も補給する

③涼しい服装

●通気性、吸汗性、速乾性のある衣類を選ぶ
●黒は避け、襟元などはゆるめ熱を逃すなどの工夫をする

④暑さに備えた体力づくり

●日頃から適度に体を動かし、汗をかく習慣を身に付ける
●バランスの良い食事と十分な休養や睡眠で免疫力を向上させる

⑤体調にあわせて行動する

●熱帯夜の翌日は、体が脱水傾向にあったり、寝不足であったりするため、注意が必要

熱中症になったら

●涼しい場所へ退避する
●衣類を緩め、首筋や脇の下、太ももの付け根など太い血管のある部分に冷えたペットボトルや保冷剤をあてて冷やす
●水分を補給する
●意識が朦朧とする場合はすぐに救急車を呼ぶ

熱中症は呼びかけあうことが大切

一人一人が周囲の人に気を配り、熱中症の予防を呼びかけ合うことで、発生を防ぐことができます。また、一人暮らしの高齢者の家などで、雨戸が閉まったまま、新聞がたまっているなど、気になることを発見したら近くの地域包括支援センターへ連絡してください。

平成30年度調布市市オンブズマン活動状況報告書

オンブズマン制度は市の業務などに対する市民からの苦情を受け調査し、必要に応じて市に是正などの措置を講ずる勧告や制度の改善に関する提言を行うものです。平成30年度の活動状況を報告書としてまとめました。
※詳細は、市民相談課、公文書資料室(市役所4階)、各図書館、市HPなどで閲覧可

【オンブズマン相談室】
相談日／第1～4水曜日(祝日を除く)午後1時～5時
受付／毎週月～金曜日(祝日を除く)午前8時30分～午後5時15分
申立てできる方／市の業務などに利害関係がある方
申立ての方法／相談カード・苦情申立書(市民相談課で配布、または市HPから印刷可)を持参または郵送後、事前相談(面談)を実施し、苦情申立ての手続きを開始
※1年を経過しているもの・裁判などで係争中のものなどは除く

【オンブズマン相談室利用状況】

受付方法	合 計	内訳		
		苦情申立て	相談	問い合わせ
来訪	5(5)	0(1)	3(0)	2(4)
電話	14(28)	0(0)	6(0)	8(28)
FAX	0(0)	0(0)	0(0)	0(0)
郵送	0(1)	0(1)	0(0)	0(0)
メール	0(26)	0(0)	0(0)	0(26)
合計	19(60)	0(2)	9(0)	10(58)

問 オンブズマン相談室 ☎481-7418

※カッコ内は平成 29年度の値
(市民相談課)

令和元年春の叙勲

社会の広い分野における長年の功績などにより、市内在住の次の方々が勲章・褒章を受章しました(敬称略・順不同)。

(総務課)

瑞宝小綬章

安江 二夫

瑞宝双光章

瀧柳 嘉市

瑞宝双光章

竹内 豊

瑞宝単光章

石井 義久

瑞宝双光章

太田 達夫

瑞宝単光章

横倉 敬治

黄 綬 褒 章

中西 豊

藍 綬 褒 章

菊川 眞知子

市庁舎の動線変更

市庁舎の免震改修工事により、市庁舎内の動線が変更となります。

●1階の出入口変更
7月1日(月)以降、市庁舎1階西側の出入口を閉鎖し、北側の出入口を開放します。

●庁内エレベーターの停止
7月以降、市庁舎内にある3基のエレベーターのうち2基が使用できなくなります。

※詳細は市HP参照

問 管財課 ☎481-7174

参議院議員選挙が行われます

郵便などによる不在者投票制度

右表に該当する方は、郵便などによる不在者投票ができます。投票にはあらかじめ調布市選挙管理委員会に申請し、「郵便等投票証明書」の交付が必要です。

郵便などによる不在者投票ができる方／
右表の区分1に該当する方は、郵便や信書便で投票できます(投票用紙には必ず本人が記入)

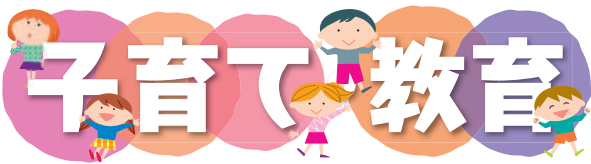
代理記載が認められる方／
右表の区分1・2共に該当し、かつ自分で字が書けない方。あらかじめ調布市選挙管理委員会に届け出た「代理記載人」(選挙権を有する方)1人が代筆

申 問 選挙管理委員会事務局 ☎481-7381

区分		障害名など	等級など
身体障害者手帳をお持ちの方	1	両下肢・体幹・移動機能の障害	1・2級
		心臓・じん臓・呼吸器・ぼうこう・直腸・小腸の障害	1・3級
		免疫・肝臓の障害	1～3級
戦傷病者手帳をお持ちの方	2	上肢または視覚の障害	1級
	1	両下肢・体幹の障害	特別項症～第2項症
		心臓・じん臓・呼吸器・ぼうこう・直腸・小腸・肝臓の障害	特別項症～第3項症
介護保険被保険者証をお持ちの方	2	上肢または視覚の障害	特別項症～第2項症
		1 被保険者証の「要介護状態区分等」の欄	要介護5

凡例

日⇒日時 程⇒日程 期⇒期間 時⇒時間 所⇒会場・場所 集⇒集合時間・場所 種⇒種目 対⇒対象 内⇒内容 講⇒講師 演⇒出演・演奏 定⇒定員 費⇒費用
保⇒保育 持⇒持ち物 締⇒締め切り 申⇒申し込み・申請 他⇒その他 主⇒主催 共⇒共催 後⇒後援 問⇒問い合わせ HP⇒ホームページ E⇒Eメール



令和元年度児童手当・児童育成手当
現況届（年度更新届）の提出

5月31日以降、対象者に現況届を送付していますので、期限までに提出をお願いします。提出のない場合は、6月分以降の手当を受給できなくなります。現況届がない場合はご連絡ください。※児童育成手当はひとり親家庭などのための手当
期 6月28日(金)まで（土・日曜日を除く）
時 午前8時30分～午後5時15分※郵送可
所 園子ども家庭課（市役所3階） ☎481-7093

調布市子ども・若者居場所事業費補助金

次の項目の全てに該当する事業に対し、補助金を交付します。

- 対象事業／
- 子ども・若者の自立のための居場所提供と必要に応じた利用者への食事提供
 - 子ども・若者の自立に向けた相談・助言など
- 主な要件／
- 補助対象事業利用者のうち、市内に住所を有する子ども・若者である利用者の数が、総利用者数の2分の1以上
 - 市内で補助対象事業を月15日以上実施
- 他 詳細は市 ☎ 参照
用 必要書類（市 ☎ から印刷可）を7月19日(金)までに児童青少年課 ☎481-7536へ持参

受験生チャレンジ支援貸付事業

用 ①中学3年生②高校3年生
用 受験準備のための塾代と受験料の貸し付け

※高校・大学などに進学すると貸付金の返済が免除
塾代／20万円まで
受験料／①2万7400円まで②8万円まで
要件／要収入確認。原則、連帯保証人が1人必要（収入要件などあり）※詳細は要問い合わせ
用 令和2年1月31日(金)
用 園社会福祉協議会 ☎481-7693

8月の子どもの健診

健診名	対 象
3～4カ月児	平成31年4月生まれ
1歳6カ月児	平成30年1月生まれ
3歳児	平成28年7月生まれ

所 保健センター1階
他 園転入者や日程変更希望の方は健康推進課 ☎441-6081へ要連絡

2019年度東京都明るい選挙ポスター
コンクール作品募集

用 市内在住・在学の小・中・高校生
テーマ／投票参加など選挙への関心を持つよう訴えるもの、明るい選挙の実現を呼びかけるもの（自作のもの1人1点）
描画材料／絵の具、ポスターカラーなど（紙や布を使用した貼り絵も可）
大きさ／四つ切（542mm×382mm）、八つ切（382mm×271mm）またはそれに準じる大きさ



応募上の注意／①作品の裏右下に「東京都調布市」、その下に学校名、学年、氏名（ふりがな）を必ず記入②入選した場合、学校名、学年、氏名（ふりがな）を公表③応募作品は原則として返却不可④入賞作品の著作権は東京都に属し、作品は啓発事業に利用する場合あり
用 園直接または郵送で9月6日(金)(必着)までに〒182-8511市役所6階選挙管理委員会事務局 ☎481-7381へ

緑ヶ丘児童館子育てひろば

①わくわく育児ひろば
「すこやか0歳～広がる世界を楽しもう～」
用 6月25日(火)午前10時30分～11時45分
対 おおむね1歳までの子どもと保護者
用 対象月齢に応じた発育発達や離乳食の始め方・進め方について
講 栄養士、保健師
用 申し込み順20組
②ベビーマッサージ
用 7月2日(火)午前10時45分～11時30分
対 2カ月～1歳の子どもと保護者
用 乳児のマッサージ
講 中倉佳代（ベビーマッサージ講師）
用 申し込み順15組
用 バスタオル
③助産師の赤ちゃん健康講座
用 7月5日(金)午前10時45分～11時45分
対 1歳くらいまでの子どもと保護者
用 乳幼児のスキンケアなどについて、質疑応答
講 立石由香麗（助産師）
用 申し込み順15組
①～③共に
費 無料
用 用 園電話または直接緑ヶ丘児童館 ☎03-3309-0521（日曜日を除く）へ※③は21日(金)午前10時から受け付け

認可保育園や幼稚園などが実施する地域交流事業・園庭開放

用 就学前の子どもと保護者 用 園 6月21日(金)からの月～金曜日午前9時30分～午後4時に各保育園・幼稚園へ※車での来場不可。詳細は市 ☎ （2次元コード（➡））参照。申し込みが必要な場合 要申 と記載

公・私立保育園の地域交流事業

- 小学館アカデミーちょうふ保育園 ☎490-6080
七夕集会 要申 用 7月5日(金)
- ひまわり保育園 ☎481-7107
夏祭り 要申 用 7月19日(金)
- 八雲台保育園 ☎486-9143
七夕会 用 7月5日(金)
夏祭り 用 7月6日(土)
身体測定・園庭開放 用 7月17日(火)
- 東京YWCAまきば保育園 ☎483-5208
産後ママのためのヨガ・ベビーマッサージ 用 6月24日(月)、7月1日(月)・8日(月)
- 二葉くすのき保育園 ☎487-8309
すいか割り 要申 用 7月9日(火)
- 調布なないろ保育園 ☎444-3900
0歳児交流・プレママ体験 要申 用 6月26日(火)
園庭遊び（給食の試食） 要申 用 6月27日(水)
- 深大寺元町ちとせ保育園 ☎444-3041
誕生会・七夕飾り作り 要申 用 7月5日(金)
- つつじヶ丘どろんこ保育園 ☎03-5315-9412
芸術学校（七夕飾り） 用 7月1日(月)
フィンガーペインティング 用 7月6日(土)
どろんこ祭り 用 7月20日(土)
- みゆき保育園 ☎488-8860
こども祭り 要申 用 7月6日(土)
園庭開放 用 7月10日からの毎週水・金曜日
- エンゼルシー ☎480-8010
誕生会 要申 用 7月17日(火)
夏祭り 要申 用 7月20日(土)
- 宮の下保育園 ☎486-5682
ボールプール遊び 要申 用 6月25日(火)
色水遊び 要申 用 7月10日(火)
- 富士見保育園 ☎481-7671
ふれあい遊び 要申 用 7月4日(水)
夏祭り 要申 用 7月19日(金)
- レオ保育園 ☎488-4127
誕生会・七夕の集い 要申 用 7月5日(金)

水遊び 用 7月26日(金)

- 上布田保育園 ☎482-2564
離乳食講座(全2回) 用 ①7月10日(火)②9月4日(火)
妊婦さんの保育体験 用 7月31日(火)
- 皐月保育園 ☎482-2323
園庭開放 用 7月4日(水)
- 調布城山保育園 ☎452-9496
公園遊び 用 6月27日(水)
誕生会 要申 用 7月5日(金)
プール開放 要申 用 7月11日(水)・25日(水)
- エンゼルランド ☎480-6860
七夕祭り 要申 用 7月6日(土)
誕生会・おやつ体験 要申 用 7月11日(水)
- 仙川保育園 ☎03-3300-1055
身体測定・園庭開放 要申 用 7月3日(火)
親子で一緒に作ろう 要申 用 7月25日(火)
- ブライト保育園調布仙川 ☎03-3300-0190
七夕会 要申 用 7月3日(火)
夏祭り 要申 用 7月28日(日)
- 緑ヶ丘保育園 ☎03-3309-5605
遊びの広場 用 7月6日(土)・13日(土)・20日(土)
子育てサロン 要申 用 7月13日(土)
- 調布ヶ丘ちとせ保育園 ☎442-4661
水遊び 要申 用 7月17日(火)
- 仙川ちとせ保育園 ☎03-5384-2551
リトミック 要申 用 7月31日(火)
- にじいろ保育園柴崎 ☎426-9673
夏祭り 用 7月27日(土)
- 第五保育園 ☎484-2200
ペープサートを楽しもう 要申 用 6月24日(月)
キッズランチ 要申 用 6月24日(月)、7月2日(火)
七夕飾り作り 要申 用 7月2日(火)
- 調布クオレ保育園 ☎481-8731
夕涼み会 要申 用 6月28日(金) 用 市立第二小学校
誕生会 用 7月5日(金)
- 太陽の子つつじヶ丘保育園 ☎490-0161
夏祭り 要申 用 7月6日(土)

おはなし会 要申 用 7月24日(火)

- 菊野台かしのみ保育園 ☎444-1467
しゃぼん玉遊び 用 7月11日(水)
- 下布田保育園 ☎481-7668
離乳食講座 要申 用 7月11日(水)
水遊び 要申 用 7月17日(火)
- 城山保育園上石原 ☎490-2031
園庭開放 用 平日
キッズランチ 要申 用 7月3日(火)・10日(火)
- 多摩川保育園 ☎483-4667
じゃがいも掘り 用 7月4日(水)
- 金子保育園 ☎483-4410
水遊び 要申 用 7月10日(火)
- ピノキオ幼児舎つつじヶ丘保育園 ☎490-2270
七夕会 要申 用 7月5日(金)
誕生会 要申 用 7月25日(水)
- ココファン・ナーサリー国領 ☎499-3230
育児相談・誕生会 要申 用 7月26日(金)
- 東部保育園 ☎03-3307-2081
夕涼み会 要申 用 6月28日(金)
色水遊び 用 7月11日(水)
ベビーマッサージ 要申 用 7月17日(火)
- 深大寺東町ちとせ保育園 ☎444-8091
ベビーマッサージ教室 要申 用 6月26日(火)
七夕会 要申 用 7月5日(金)
- 深大寺保育園 ☎485-2828
色水遊び 要申 用 7月4日(水)
- 上石原保育園 ☎484-0234
室内遊び 用 6月27日(水)
園庭遊び 用 7月9日(火)

幼稚園の園庭開放

- マルガリタ幼稚園 ☎482-8056
ホール開放（親子リズム体操） 用 7月1日(月)
用 1～3歳
- 調布白菊幼稚園 ☎03-3309-6111
園庭開放 用 7月9日(火)

東部児童館子育てひろば
講座「離乳食完了期から幼児食へ」

日 7月3日(水)午前10時30分～正午
所 市内在住の子どもと保護者
内 離乳食と幼児食の違い、幼児食を作る上でのポイントや注意点、メニューの紹介
講 大津久美子（管理栄養士）
定 申し込み順20組
費 無料
申 6月21日(金)から電話または直接東部児童館 ☎03-3307-6146（日曜日を除く午前11時～午後5時）へ

ジュニア・シニアリーダー講習会

◎キャンプ事前研修
日 7月7日(日)午前9時30分～正午
所 教育会館3階301～303研修室
対 キャンプに参加希望の中学・高校生
内 8月11日(祝)～14日(水)に実施するキャンプの事前研修
定 申し込み順50人
費 無料
申 氏名、電話番号、メールアドレス、参加したい旨を6月27日(木)までに電話またはEメールで社会教育課 ☎481-7488・✉syakaiky@w2.city.chofu.tokyo.jpへ

夏休み「親子租税学習ツアー」

日 7月24日(水)午前8時出発
対 小学4～6年生と保護者（原則2人1組）
行程／文化会館たづくり➡タックス☆スペースUENO（租税学習）➡東京ドームホテル（昼食）➡JAL工場（見学）➡文化会館たづくり
定 18組（多数抽選）
費 大人2000円、小学生1000円（昼食代含む）
申 7月1日(月)午後5時までに武蔵府中青色申告会 ☎から申し込み
他 参加した小学生は感想文（400字程度）を提出
関 （公社）武蔵府中青色申告会事務局 ☎042-362-8608・☎「武蔵府中青色申告会」（教育総務課）

親子料理教室
「野菜たっぷり 世界のごはん」

程 7月30日(火)～8月2日(金)
時 午前10時～午後2時
所 文化会館たづくり10階調理実習室
対 市内在住・在学の小学3年～中学3年生と保護者（2人1組）
内 ごはん（木島平村産米）、鮭のパン粉焼き、オリビエサラダ、スコッチブロス、フルーツゼリー※卵・乳を含むため食物アレルギーのある方は要相談
定 各日8組（多数抽選）
費 1組800円（材料費）※当日持参
他 持ち物は参加者に通知
申 往復はがきの往信面に住所、参加者全員の氏名（ふりがな）、学校名・学年、電話番号、参加希望日（複数可）、返信面に宛先、氏名を明記し、7月5日(金)（必着）までに〒182-0026小島町2-36-1教育会館1階学務課「親子料理教室」担当 ☎481-7476へ

ごみのゆくえを知ろう「夏休み処分場見学会」

日 ①8月2日(金)午前9時～午後6時②9日(金)午前9時～午後5時30分③16日(金)午前9時30分～午後6時
行程／①柳泉園組合➡ニツ塚処分場・谷戸沢処分場②八王子市戸吹クリーンセンター➡ニツ塚処分場・谷戸沢処分場③武蔵野市クリーンセンター➡ニツ塚処分場・谷戸沢処分場
集 ①午前9時・西武線東村山駅付近②午前9時・JR八王子駅付近③午前9時30分・JR三鷹駅付近
対 多摩地域在住の小学生（保護者同伴）、多摩地域在住・在勤・在学の中学生以上
定 各日80人（多数抽選）
費 500円（昼食代）※当日持参
他 詳細は東京たま広域資源循環組合 ☎を参照
申 東京たま広域資源循環組合 ☎の申し込みフォームまたははがきに参加者全員の住所、氏名、年齢、性別、電話番号、参加希望日、通勤・通学先（多摩地域在住でない方のみ）を明記し、7月22日(月)（必着）までに〒190-0181東京都西多摩郡日の出町大字大久野7642東京たま広域資源循環組合「夏休み処分場見学会」係 ☎042-597-6152へ（ごみ対策課）

子ども家庭支援センターすこやか
〒182-0022 国領町3-1-38 ココスクエア2階
☎481-7733（午前9時～午後5時） 専用☎あり

●ファミリー・サポート・センター事業説明会
子育ての手伝いをしてほしい方と協力できる方を結ぶ事業です（謝礼金あり）。
日 7月9日(火)午前10時30分～正午
定 申し込み順30人
対 1歳以上就学前（定申し込み順7人）
関 筆記用具、当日登録する場合は会員登録する方の写真（縦3cm×横2.5cm）2枚
申 電話または直接すこやかへ
●エンゼル大学「離乳食講座」（中期）
～かぼちゃとパンを使った簡単離乳食～
レシピの紹介や試食、スプーンの使い方などを学びます。

日 7月23日(火)午後2時30分～4時
所 市民プラザあくろす3階調理室
対 市内在住の7～9カ月の子どもの保護者
講 市立保育園栄養士
定 20人（多数抽選）
申 6月21日(金)午前9時～27日(木)午後5時に電話または直接すこやかへ
●パパひろば「パパと水遊び工作」
日 7月27日(土)午前10時30分～11時30分（受付10時10分）から
対 子どもと父親または祖父
定 当日先着20組
●サンデーコロパン
日 7月28日(日)午前10時～11時30分（受付10時～10時15分）
対 市内在住で平成30年7月1日～平成31年4月28日生まれの子どもの保護者
内 親子あそび・子育て情報の交換など
定 30組（多数抽選）
関 よだれかけ（表面に大きく名前と誕生日を明記）、母子健康手帳、バスタオル
申 往復はがきに参加者全員の住所、氏名（ふりがな）、電話番号、子どもの性別・生年月日を明記し、7月8日(月)（消印有効）までに、すこやか「サンデーコロパン」係へ郵送または宛先を記入した未使用の官製はがきを直接すこやか、またはコロコロパンダ開催時各会場へ持参
他 7月11日(木)に抽選結果を発送予定



7月の調布市難病相談窓口

程 毎週月・火・木・金曜日
時 午前9時～午後5時（要予約）
申 電話で障害福祉課 ☎481-7094へ

司法書士による無料相談会

日 7月3日(火)午後2時～
所 総合福祉センター
内 後見制度や相続、登記手続きなどの無料相談
定 申し込み順2組
協力／東京司法書士会調布支部
申 電話で社会福祉協議会 ☎481-7766へ

介護教室

程 ①7月11日(木)午後2時10分～3時30分②16日(火)午後2時～4時③18日(木)午前10時～11時30分
所 ①グランド深大寺（佐須町2-30-3）②らくえん深大寺（佐須町1-26-1）③文化会館たづくり9階研修室
対 ①②65歳以上の市民
内 ①基本の介助と福祉用具で楽介護②爪ケアとトラブル 爪の110番③血管年齢や骨密度を測って、健康について学ぼう
講 ①柴 元之（作業療法士）②桐原直澄（介護福祉士、

88Realizer代表）③うさぎ薬局
定 申し込み順①②20人③30人
費 無料
申 電話で地域包括支援センター①②至誠しばさき ☎488-1300③ちょうふ花園 ☎484-2285へ（高齢者支援室）

パソコン、スマホ、タブレット
なんでも個別相談会

程 7月12日(金)
時 午後1時～2時、2時15分～3時15分、3時30分～4時30分
所 総合福祉センター4階生活支援室
対 市内在住の障害や疾患のある方と家族
定 各回2人（多数抽選）
費 500円
関 相談したい機器※申込時に確認
申 7月4日(木)までに直接または電話・FAXでドルチェ ☎490-6675・☎444-6606へ（社会福祉協議会）

認知症に関する医師個別相談

日 7月22日(月)午後
所 文化会館たづくり西館2階医師控室
内 認知症と思われる症状があるものの、まだ医療にかかっていない方（本人も可）※診断は行いません
講 有馬邦正（精神科医師）
定 申し込み順2人
費 無料
関 現在服用している薬の内容が分かるもの
申 電話で高齢者支援室 ☎481-7150へ

10の筋力トレーニング おさらい会

日常生活動作に応じた筋肉を鍛えます。
程 7月25日(木)
時 午後1時45分～2時30分（初級）、2時40分～3時25分（中級）、3時35分～4時（上級）
所 上ノ原ふれあいの家
対 65歳以上で要介護の認定を受けていない市民※医師から運動制限を受けている方は医師に相談後受講
講 理学療法士
定 申し込み順30人
費 無料
関 飲み物
申 6月21日(金)から電話で高齢者支援室 ☎481-7150へ※申込時、参加希望の級を確認（高齢者支援室）

暮らしの情報

安全・安心なまちづくり

ご存知ですか 宅地造成等規制

梅雨や台風の時期は、長雨や集中豪雨で地盤がゆるみ、崖やよう壁などの崩壊が起こりやすくなります。特に、危ない崖や不完全なよう壁で覆われているところにある家では、大きな被害を受けるばかりでなく、隣接する方々の生命、財産にまで危険を及ぼすことにもなります。すでに、関係機関から改善などの措置をとるよう勧告を受けている方は、補強、改良などの工事を行ってください。なお、法律（宅地造成等規制法）で定められた区域内で一定の高さ以上の切土・盛土をしたり、よう壁などを築造するときは、事前の許可が必要となります。東京多摩建築指導事務所開発指導二課 ☎042-364-2388（総合防災安全課）

税金・保険・年金

市民課・保険年金課・納税課の休日窓口

程 6月23日(日)、7月13日(土)・28日(日)
時 午前9時～午後1時
他 保険年金課は国民健康保険のみ取り扱い
所 市民課（市役所2階） ☎481-7041～5
保険年金課（市役所2階） ☎481-7052
納税課（市役所3階） ☎481-7214～20

●特殊詐欺にご注意ください 市内で特殊詐欺被害が急増しています。怪しいと思ったら、すぐ110番か調布警察署（☎488-0110）へ通報してください。調布市内の特殊詐欺被害状況（5月末時点、暫定値） 被害件数／42件（前年同時期比14件増） 被害金額／約6700万円（前年同時期比約370万円増）（総合防災安全課）

市税の納付は口座振替を

固定資産税・都市計画税、個人市・都民税（普通徴収）令和元年度分から

【口座振替対象税目／納期限・申込期限】

○個人市・都民税（普通徴収）／

第2期（9月2日(月)振替）・7月22日(月)（必着）

○国民健康保険税／

第2期（9月2日(月)振替）・7月22日(月)（必着）

○固定資産税・都市計画税／

第3期（12月25日(水)振替）・11月11日(月)（必着）

■依頼書（市内の取扱金融機関に備え付け、郵送希望の場合は要連絡）で申し込み※キャッシュカードと本人確認書類を市役所に持参して、その場で手続き可。詳細は要問い合わせ

■個人市・都民税（普通徴収）、固定資産税・都市計画税／納税課（市役所3階） ☎481-7214～20、国民健康保険税／保険年金課（市役所2階） ☎481-7055・6

固定資産税・都市計画税に係る家屋調査

家屋を新築または増改築した場合、固定資産評価額を算定するため家屋調査が必要です。建築図面などを確認し、建物内部に入って仕上げや建築設備などを調査します。

■調査は事前連絡し、日程調整の上訪問

■資産税課 ☎481-7208・9

国民健康保険～保健事業～

①特定健診

令和2年3月31日時点で40～74歳の調布市国民健康保険の加入者で、7～9月生まれの方には、6月末に受診券を発送します。受診券が届かない場合はご連絡ください。

受診券が届いたら、内容を確認して、期限までに受診しましょう。受診期間は事前に連絡をいただくことで1ヵ月まで延長が可能です。

※平成31年4月2日以降に国民健康保険に加入した方は、受診期限までに申し込みが必要

※75歳以上になる方は、誕生月の前月末に後期高齢者健診の受診券を送付

◎受診期間

誕生月	受診期間	受診券送付時期
4～6月生まれ	5～7月	送付済み
7～9月生まれ	7～9月	6月末
10～12月生まれ	9～11月	8月末
1～3月生まれ	11～1月	10月末

◎健診内容

全員受診／問診、診察、身長、体重、腹囲、血圧測定、血液検査（血糖・脂質・肝機能・腎機能・貧血）、尿検査、心電図検査

追加実施／昨年度の健診結果が実施基準に該当し、医師が必要と判断した方のみ：眼底検査 40歳の方のみ：肝炎ウイルス検診 50～74歳の方のみ：胸部レントゲン撮影（60歳以上の方は結核検診）

◎受診方法

事前に電話予約が必要

②健康チャレンジ

特定健診の結果で生活習慣病のリスクがある方に健診後に生活習慣改善をサポートする健康チャレンジの案内を送付

①②共に 対象者に電話で案内する場合あり

◎着信番号

①0120-091-827②0120-095-402

◎架電時間帯

■午前9時～午後8時

■①②のコールセンター業務は㈱KDDIエボルパコーラルアドバンスに委託※電話の際、銀行の口座情報を聞いたり、金銭の振り込みなどを依頼することはありません

■保険年金課 ☎481-7566

20歳前「障害基礎年金」の受給者の手続き変更

これまで毎年7月に日本年金機構から送付されていた所得状況確認届（はがき）は、今後、提出が不要となります。障害状態確認届（診断書）は、今後、誕生月末までの提出となります。

※前年分の所得状況が確認できない場合は、日本年金機構から届け出に関する案内が送付されます。

■初診が20歳前の傷病による障害基礎年金（障害福祉年金からの移行分も含む）を受給している方

■日本年金機構府中年金事務所お客様相談室 ☎042-361-1011自動音声案内「1」→「2」（保険年金課）

健康

健（検）診の案内を6月末に発送

■7月に誕生日を迎える75歳以上の方

種類／胃・大腸がん、結核、後期高齢者

■健康推進課 ☎441-6082

乳がん検診・子宮頸がん検診
無料クーポン券を6月28日(金)に送付

クーポン券の検診受診期間／7月1日(月)～令和2年2月29日(土)

■平成31年4月2日～令和2年4月1日に次の年齢になる方

乳がん検診／41歳

子宮頸がん検診／21歳

■乳がん検診／問診・視触診・マンモグラフィー

子宮頸がん検診／子宮頸部検査（細胞診）

■指定医療機関に予約の上、クーポン券を持参して受診 ■対象年齢の方で、平成31年4月1日以降に市の乳がん検診を受診した方は、自己負担金1500円を償還。対象者には後日案内と申請書を郵送

■健康推進課 ☎441-6100

食事なんでも相談室（栄養相談）

■7月3日(水)午後

■保健センター1階

■申し込み順6人

■医療機関で治療中の方は要問い合わせ

■健康推進課 ☎441-6082

住まい・街づくり・環境

旧耐震基準の木造住宅戸別訪問

市が委託をした建築士事務所が訪問します。

期令和2年度まで

所令和元年度：上石原、柴崎、西つつじヶ丘、野水、西町、若葉町、布田、調布ヶ丘

期昭和56年5月31日以前に建築された木造住宅※特定緊急輸送道路沿道建築物は除く

期住宅課 ☎481-7545

第2回住まいの相談窓口

内 容	日 程	締め切り日
分譲マンション管理	7月9日(水)	7月3日(水)
木造住宅耐震化	10日(水)	4日(水)
住宅リフォーム	11日(木)	5日(金)

■午後1時30分～3時30分

■各日申し込み順3組

■無料

所■問電話またはEメールで住宅課（市役所7階） ☎481-7545・■jyutaku@w2.city.chofu.tokyo.jpへ

スポーツ

調和小プール

7月の休館日／8日(月)・22日(月)

7月の学校が使用する日（午後4時から一般使用可）／1日(月)～31日(水)（土・日曜日、祝日を除く）

期詳細は市■または現地受付 ☎485-5631で要確認（スポーツ振興課）

■体育協会 ☎481-6221 専用■あり
〒182-0011 深大寺北町2-1-65 総合体育館内

①小学生フットサルスクール（全5回）

■小学1・2年生クラス／午前9時30分～11時

小学3～6年生クラス／午前11時～午後0時30分

所■ミズノフットサルプラザ味の素スタジアム（西町376-3）

期各クラス30人（多数抽選）

②夏休み跳び箱・鉄棒集中スクール（全5回）

■午前9時30分～11時30分

所■総合体育館

期25人（多数抽選）

①②共に

期7月22日(月)～26日(金)

期市内在住・在学の小学生

費2500円（初回持参）

期室内用シューズ、運動のできる服装

■6月30日(日)までに体育協会■から申し込み

後期高齢者医療保険



問 保険年金課
☎481-7148

■6月24日(月)頃に
「基準収入額適用申請書」を発送

平成31年度住民税の課税標準額が145万円以上の被保険者や、その方と世帯の被保険者は、平成30年中の収入金額が基準額未満の場合、申請することで自己負担割合が3割から1割になります。

該当者のみ申請書を送付しますので、7月5日(金)までに申請してください。8月以降の申請は、申請月の翌月からの変更となります。

■7月11日(木)に「後期高齢者医療保険料額
決定通知書」を発送

保険料の納め方は特別徴収（年金天引き）と普通徴収（納付書払いまたは口座振替）の2通りあります。

【普通徴収の方】 納付書払いの方には便利な口座振替をお勧めします。手続きには金融機関へ「口座振替依頼書」の提出が必要です。※後期高齢者医療制度加入前に調布市国民健康保険の口座振替をしていた方でも、制度が異なるため改めて口座振替の手続きが必要です

【特別徴収（年金天引き）の方】 手続きをすることで特別徴収を中止し普通徴収（口座振替）に変更できます。

※口座振替の名義人は、被保険者本人以外にすることも可。本人以外の口座にした場合は、確定申告の社会保険料控除は口座名義人に適用。手続きには「納付方法変更申出書」の提出が必要

■すでに特別徴収の方または10月から普通徴収（納付書払い）から特別徴収に変わる方で口座振替を希望する場合は、7月31日(水)までに手続きをすれば10月の特別徴収から中止

おしえて！マイナンバー Q&A 47

Q 個人番号カードに有効期限はありますか。

A 20歳以上の場合は10回目の誕生日、20歳未満の場合は5回目の誕生日が有効期限です。マイナンバーカードに搭載される電子証明書は年齢に関わらず、発行日以後5回目の誕生日が有効期限です。なお、通知カードに有効期限はありません。

■マイナンバー総合フリーダイヤル■0120-95-0178、市マイナンバーコールセンター☎0570-00-7211※つながらない場合は☎03-5427-3272（政策企画課）



広報用ロゴマーク「マイナちゃん」

●第34回レディースバドミントン交流会

日 8月23日(金)午前9時～午後6時
所 総合体育館 定 20歳以上の女性
年 年代別、ランク別ダブルス個人戦 Sの部／65歳以上、Aの部／50～64歳、Bの部／49歳以下（Sの部に限りトリプルスを含む団体戦）
費 1ペア2000円（1人1000円）
申 申込書（調布市バドミントン連盟から印刷可）に必要事項を明記し、7月5日(金)（必着）までに〒182-0025多摩川3-65-2ジオステージ612岩倉真弓へ郵送 他詳細は調布市バドミントン連盟参照
図 体育協会

●パーソナルトレーニング

期 8月26日(月)
時 1クラス／午後3時～3時50分、2クラス／午後4時～4時50分 所 総合体育館
定 市内在住・在勤・在学の15歳以上（中学生を除く）
各クラス1人（多数抽選）
費 400円 所 室内用シューズ、タオル
申 体育協会から申し込み、または往復はがきに住所、氏名、生年月日（西暦）、年齢、性別、電話番号、希望クラス（第2希望まで）、相談内容を明記し、体育協会へ 図 体育協会

■ 総合体育館 ☎481-6221

【7月の休館日】

期 7月1日(月)

【7月のスクール】

④バドミントン

期 7月2日～16日の毎週火曜日
時 午前9時45分～11時45分 定 24人

⑧バレーボール

期 7月3日～17日の毎週水曜日
時 午前9時30分～11時45分 定 30人

③フィットボクシング60

期 7月5日～26日の毎週金曜日
時 午後7時30分～8時30分 定 50人

⑩サンデースイミング

期 7月7日～28日の毎週日曜日
時 午前10時～正午 定 30人

④～⑩共に

所 総合体育館
定 市内在住・在勤・在学の15歳以上（中学生を除く）
費 1回500円 申 当日直接会場へ（先着順）
図 体育協会

【7月のプログラム】

①水中ウォーキング

期 毎週月・水・木曜日（1日(月)・15日(祝)を除く）
時 午前9時20分～9時50分
②ストレッチポールエクササイズ
期 7月8日(月)・22日(月)・29日(月)
時 午前9時45分～10時15分（9時から整理券配布）
定 15人

③ルーシーダットン（タイ式ヨガ）

期 7月8日(月)・22日(月)・29日(月)
時 午前10時30分～11時30分（9時から整理券配布）
定 20人

④ステップトレーニング

期 7月8日(月)・22日(月)・29日(月)
時 午後1時～2時30分 定 40人

⑤体幹バランス

期 7月8日(月)・22日(月)・29日(月)
時 午後3時～4時30分 定 50人

⑥スイム練習会

期 7月8日(月)・22日(月)・29日(月) 時 午後7時～8時

⑦フィジカルトレーニング

期 毎週火曜日午後1時15分～2時15分 定 50人

⑧エンジョイアクア

期 毎週火曜日午後2時30分～3時30分

⑨チェアエクササイズ

期 毎週水曜日午後0時15分～1時30分 定 100人

⑩にこにこ体操

期 毎週水曜日午後1時45分～2時45分 定 70人

⑪水中運動

期 毎週水曜日午後2時～3時

⑫ナイトヨガ

期 毎週水曜日 時 1クラス／午後6時20分～7時20分、2クラス／午後7時35分～8時35分（各回30分前から整理券配布） 定 各クラス15人

⑬転倒予防のための体操

期 毎週木曜日午後1時～2時30分 定 60人

⑭ヘルシーウォーキング

期 毎週金曜日午後1時15分～2時45分 定 30人

⑮ボールトレーニング

期 毎週金曜日午後3時～4時30分 定 40人

①⑥⑧⑪共に

所 水着、水泳帽子

②③④⑤⑦⑨⑩⑫⑬⑭⑮共に

所 運動着、室内用シューズ（②③⑫は室内用シューズ不要）、タオル⑭外用の運動靴も

①～⑮共に

費 400円 他 人数を制限の場合あり

申 当日直接会場へ（先着順） 図 体育協会



募 集

第6回デカ盛りウォークラリー・第6回Oh!!辛チャレンジ参加店

期 9月9日(月)～11月4日(休)（予定）

応募条件／

- 市内飲食店（店内に飲食スペースがある）
- オリジナルのデカ盛りまたはOh!!辛メニューを提供できる（ランチ・ディナー両方）
- 広報物への掲載や、メディアの取材に対応できる
- メニューの代金上限が3500円※申し込み後にメニューの種類・価格の調整をお願いする場合あり

定 20店舗程度

費 各3000円（パンフレットとスタンプ作成費）※事前徴収

他 詳細は市または観光協会参照

申 図 申込書（産業振興課（市役所3階）で配布または、市か観光協会から印刷可）に必要事項を記入し、直接、または郵送・FAX・Eメールで7月18日(木)までに〒182-8511小島町2-35-1調布市観光協会事務局（産業振興課内）☎481-7185・図 481-7391・E kankou@w2.city.chofu.tokyo.jpへ（産業振興課）

7月のフリーマーケット出店者

期 7月13日(土)午前10時～午後3時 所 調布駅前広場
出店資格／市内在住・在勤で物品販売を生業としない18歳以上の方

定 80人（多数抽選） 費 1000円

申 図 Eメール（携帯メールは不可）または往復はがき（往信裏面）に出店希望日、住所、氏名（ふりがな）、電話番号、誓約の一文（会場周辺の道路上での荷物の積み下ろしをしない旨）、在勤者は勤務先名・電話番号を明記し、6月30日(日)（消印有効）までにE choufu.jirituouendan@luck.ocn.ne.jpまたは〒182-0024布田1-43-2-N-203NPO法人ちょうふ自立応援団フリーマーケット担当☎489-3160へ（文化生涯学習課）

「暮らしの情報」は11面に続きます



65歳以上の方へ
介護保険料決定(納入)通知書を7月4日(木)に発送

所 高齢者支援室（介護保険担当）☎481-7504
※3のみ（高齢福祉担当）☎481-7150

1. 介護保険料

平成30年の所得などに応じて右表の通りとなります。納付方法は特別徴収（年金差引き）と普通徴収（納付書・口座振替）の2通りです。介護保険料を滞納すると、サービスを利用する際に利用者負担の割合が引き上げられるなどの措置が取られる場合があります。納期限内に納付が困難な場合は、お早めにご相談ください。

2. 独自減額制度

65歳以上の方で、平成31年度の介護保険料の所得段階が第2段階または第3段階に該当し、一定の要件を満たす方は、7月31日(木)までに申請すると、介護保険料全額を第1段階に減額します。要件などの詳細は、市図または電話でお問い合わせください。

3. シルバーパス申込時の必要書類としても使用可能

介護保険料決定（納入）通知書は、東京都シルバーパス申し込みの際、所得状況などの確認書類として使用できます。再発行はできませんので大切に保管してください。

■介護保険の要介護・要支援認定を受けている方と
総合事業の事業対象者の方へ介護保険負担割合証を7月11日(木)に発送

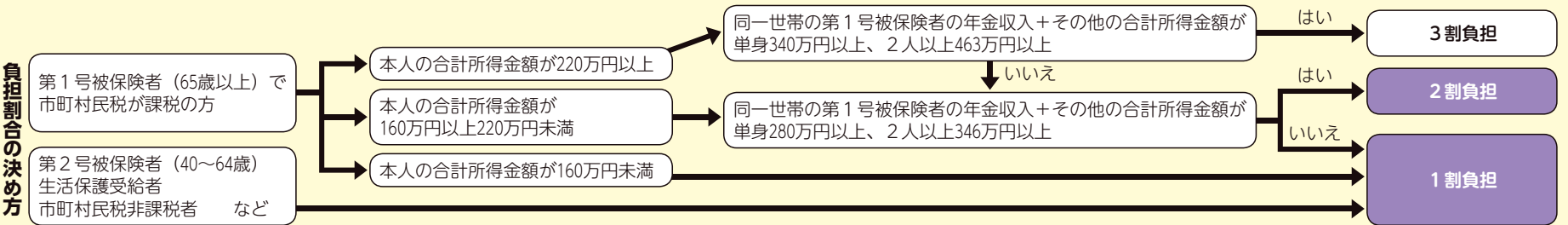
負担割合は平成30年の所得や世帯構成に応じて1割～3割になります。
適用期間／8月1日(木)～令和2年7月31日(金)

所得段階別保険料

保険料額は100円未満切り捨て ※基準額

所得段階	対象者		基準額に対する割合	保険料（年額）
	市町村民税課税状況	要件		
第1段階	本人が非課税者 世帯全員が所得金額の合計が 世帯に課税者あり	生活保護受給者、中国残留邦人等支援給付受給者	0.375	2万5200円
		高齢福祉年金受給者		
		80万円以下		
第2段階		80万円超～120万円以下	0.5625	3万7800円
第3段階		120万円超	0.725	4万8720円
第4段階	本人が課税者	80万円以下	0.8	5万3760円
第5段階		80万円超	1	※6万7200円
第6段階		120万円未満	1.1	7万3920円
第7段階		120万円以上～200万円未満	1.25	8万4000円
第8段階		200万円以上～300万円未満	1.5	10万8000円
第9段階		300万円以上～400万円未満	1.7	11万4240円
第10段階		400万円以上～600万円未満	1.9	12万7680円
第11段階		600万円以上～1000万円未満	2.2	14万7840円
第12段階		1000万円以上～1500万円未満	2.4	16万1280円
第13段階		1500万円以上～3000万円未満	2.65	17万8080円
第14段階		3000万円以上	2.9	19万4880円

平成31年度は低所得者に対する軽減強化として、第1段階～第3段階の基準額に対する割合の引き下げを行っています。



●児童虐待の「早期発見」は、子どもと保護者を必要な援助につなげるための第一歩です

虐待されている子どもや、その保護者は援助が必要です。虐待が疑われる行為を発見した場合はご連絡ください。なお、連絡した方の個人情報は守られます。

時 午前9時～午後5時（第3土曜日とその翌日、年末年始を除く） 所 子ども家庭支援センターすこやか☎0120-087-358（子ども政策課）

吸う人も吸わない人も みんなが健康に暮らせるまちへ

7月1日(月) 調布市受動喫煙防止条例を施行します



たばこから出る煙を吸うことを受動喫煙と言います。市では、受動喫煙や喫煙による健康への悪影響から市民などを守り、誰もが健康に暮らせるまちを実現するための条例を公布しました。この特集では、受動喫煙の基礎知識と、条例の概要をお知らせします。

※たばこには「紙巻きたばこ」「加熱式たばこ」「葉巻」が含まれます



条例の主なポイント

1 市内の駅前広場やその周辺の路上は禁煙

特に多数の人が往来する区域として「路上等喫煙禁止区域」を設定し、路上での喫煙を終日禁止します。

今後過料が発生します

本区域のみ、喫煙の中止命令に従わなかった場合は過料が発生します。※開始時期は未定。詳細は別途お知らせします
※加熱式たばこは暫定的に過料対象外

2 市立の公園や広場は禁煙

市立の公園や広場では、終日禁煙です。

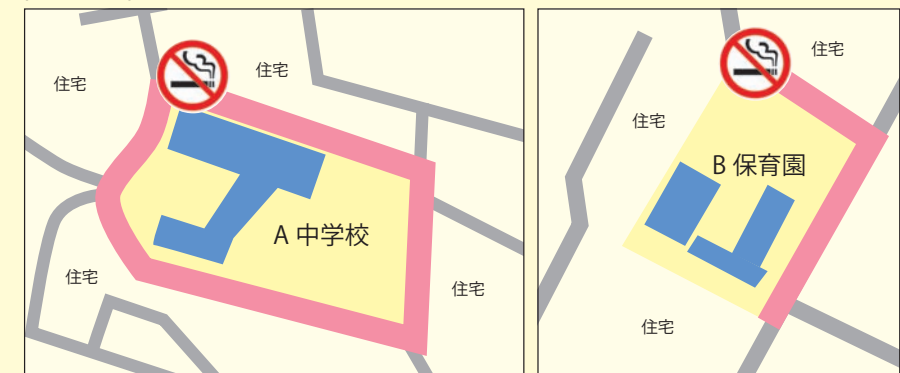


3 学校、児童福祉施設などの敷地に隣接する路上は禁煙

子どもを受動喫煙から守るため、学校などの敷地に隣接する路上は終日禁煙です。

■市内の公私立の小・中・高等学校、幼稚園・保育園(認証保育園などを含む)、児童館・学童クラブなど

(イメージ)



※これ以外の通学路は、子どもに受動喫煙をさせることのないよう、配慮をお願いします

4 市立施設の敷地内は屋内外を問わず禁煙

市立施設は敷地内禁煙とし、敷地内の屋外に喫煙所を設置することも不可としました。これは健康増進法や東京都受動喫煙防止条例より厳しい内容となっています。

■主な市の施設／市役所、神代出張所、教育会館、市立小・中学校、保育園、児童館・学童クラブ、高齢者施設、文化施設、郷土博物館、公民館、図書館、体育館、屋外運動施設
※市営住宅の居住部分など一部除外施設あり。その場合は掲示にて表示



5 事業者や市民などが守るべき責務を規定

事業者や市民などは、市の受動喫煙の防止に関する施策にご協力をお願いします。

事業者は受動喫煙を防止するための措置を講ずるよう、また市民などは受動喫煙を生じさせないよう、努めなければなりません。

※市民「など」には、市内に居住もしくは滞在する人、市内を通過する人を含む



そのほかの受動喫煙を防ぐための取り組み

調布市受動喫煙ゼロの店登録事業

ラグビーワールドカップ2019日本大会・東京2020大会に向けて、受動喫煙を防止する環境づくりを進めるため、受動喫煙防止対策を実施している飲食店を「調布市受動喫煙ゼロの店」として登録します。登録店を紹介するガイドブックを発行し、登録店舗の入口などには禁煙ステッカーを掲示するなどの取り組みを実施しています。

詳しくは、市HPをご覧ください。

調布市 受動喫煙

