

## 暮らしの情報 の続き

## ごみ リサイクル

東日本大震災による避難者に  
ごみ袋を無料で交付

次のいずれかに該当する世帯①東日本大震災で居住継続が困難となり、市内に居住することとなった②原子力発電所の周辺で、放射能などの影響により居住継続が困難となり、市内に居住することとなった  
 調布市HP 調布市HP 調布市HP

令和5年度生ごみ処理機等購入費  
補助制度

家庭用の生ごみ処理機やコンポストなどを購入する方に、購入費の一部を補助します。  
 予算がなくなり次第終了。詳細はごみリサイクルカレンダー24ページまたは市HP参照  
 調布市HP 調布市HP 調布市HP

## 健康

## 若年がん患者在宅療養支援事業を開始

自宅で安心して療養生活を送ることができるよう、在宅療養にかかる費用の一部を助成します。  
 市内在住で40歳未満のがん患者（がんを原因として要介護認定を受ける場合と同等の状態と医師が判断し、ほかの事業において同等の支援を受けることができない方）  
 詳細は市HP参照  
 調布市HP 調布市HP 調布市HP

## 医療機関受診勧奨通知を3月末に発送

自覚症状がないまま進行することが多い生活習慣病の重症化を防ぐには、早期の治療開始が重要です。  
 案内が届いた方は、医療機関で受診してください。  
 令和4年5～8月に受診した国民健康保険の特定健康診査の結果が「要医療」となった方のうち、医療機関での受診が確認できない方  
 発送後、保険年金課から電話で受診状況や体調を確認する場合あり  
 調布市HP 調布市HP 調布市HP

## お薬手帳は1つにまとめて活用しましょう

薬は用量と用法を守って服用することが大切です。

飲み合わせによっては、副作用を起こすことがあります。安全な服薬のために、アレルギーなどの大切な情報はお薬手帳に必ず記載しましょう。お薬手帳は、通院先や薬局ごとに作らず、1人1つにまとめて各医療機関・薬局で提示してください。電子版もあります。使いやすいものを選びましょう。

調布市HP 調布市HP 調布市HP

## 乳がん検診

## 【市内検診機関】

実施場所	検診日	申し込み先
①調布病院 【定員各月45人】 （総合福祉センター 横から送迎バスあり）	月～金曜日の午後	☎484-2626 ☎481-0323 （月～土曜日 午前9時～午後4時30分 ※土曜日は午後0時30分まで）
②飯野病院 【定員各月65人】 （調布駅から徒歩1分）	金曜日の午後・土曜日	☎483-8811 （木・日曜日を除く 午前9時～午後5時）
③調布東山病院 【定員各月200人】 （調布駅から徒歩3分）	月・火・木・金・土曜日の午後	☎481-5515 ☎481-5514 （月～土曜日 午前9時～午後4時30分）

※12日までの申し込みは5～6月、13日以降の申し込みは6～7月の受診。検診日は祝日を除く

昭和59年3月31日以前に生まれた女性

問診、視触診、マンモグラフィー

費1500円（検査時持参）※生活保護受給世帯または中国残留邦人等支援給付世帯は受給証明書の提示で免除  
 受診できない方／①令和4年4月以降の市の乳がん検診受診者②乳腺科治療中または経過観察中③妊娠中（可能性あり含む）④授乳中⑤心臓ペースメーカー、豊胸手術など乳房内に人工物がある方

電話またはFAX（①③のみ）で住所、氏名、生年月日、年齢、電話番号、検診希望日（FAXの場合のみ第3希望まで）を各医療機関へ

調布市HP 調布市HP 調布市HP

調布市歯科医師会創立70周年記念事業  
8020・9020表彰のための  
無料歯科健診

市内在住の80歳以上で、20本以上の歯がある方を表彰する「8020・9020健康賞」の候補を選びます（90歳以上の方のみ過去に受賞したことのある方も可）。受賞者は6月3日（開催の「歯と健康のつどい」）で表彰します。

4月22日（出）までに直接調布市歯科医師会会員の歯科クリニックへ

調布市HP 調布市HP 調布市HP

HPV（子宮頸がん予防）  
ワクチン接種

市HP

9価HPVワクチンが定期接種（キャッチアップ接種含む）の対象になりました。詳細は、市HPをご確認ください。

調布市・狛江市・世田谷区・三鷹市・府中市の指定医療機関  
 小学6年（12歳相当）～高校1年（16歳相当）の女子、平成9年4月2日～平成19年4月1日生まれの女子  
 接種回数／1回目の接種年齢が15歳未満の場合は2回、15歳以上の場合は3回  
 標準的な接種間隔／2回接種の場合：1回目から6カ月あけて2回目を接種。3回接種の場合：1回目から2カ月あけて2回目、1回目から6カ月あけて3回目を接種※2価・4価ワクチンの接種回数・接種間隔は変更なし

無料（公費負担）健康保険証・母子健康手帳・予約票  
 指定医療機関（市HP参照）へ予約

原則、同じ種類のワクチンで接種を完了してください。ただし、これまでに2価・4価ワクチンを1～2回接種した方で、残りの回数で9価ワクチンの接種を希望する場合は、医師とよく相談のうえ、交差接種を実施して差し支えないとされています

調布市HP 調布市HP 調布市HP

高齢者用肺炎球菌定期予防接種  
（一部費用助成）

令和6年3月31日（日）まで  
 調布市・狛江市・三鷹市の指定医療機関  
 これまでに肺炎球菌予防接種（23価）（自費を含む）を受けたことのない、次の①②いずれかに該当する方①下表対象年齢の方②接種日に60歳以上65歳未満で、心臓、じん臓、呼吸器の機能やヒト免疫不全ウイルスによる免疫機能に障害があり、1級の身体障害者手帳を所持しているか、診断書によりこれと同等の状態にあると認められる方

令和5年度 高齢者用肺炎球菌定期予防接種対象者

年齢	対象となる生年月日
65歳	昭和33年4月2日～昭和34年4月1日生
70歳	昭和28年4月2日～昭和29年4月1日生
75歳	昭和23年4月2日～昭和24年4月1日生
80歳	昭和18年4月2日～昭和19年4月1日生
85歳	昭和13年4月2日～昭和14年4月1日生
90歳	昭和8年4月2日～昭和9年4月1日生
95歳	昭和3年4月2日～昭和4年4月1日生
100歳	大正12年4月2日～大正13年4月1日生

※再接種（2回目以降）の場合は助成対象外

費2500円※生活保護受給者、中国残留邦人等支援給付受給者は、受給証明書（生活福祉課（市役所3階）で交付）を医療機関へ提出すると無料  
 対象年齢の方への通知は4月下旬を予定  
 調布市HP 調布市HP 調布市HP

## 生活ひとくちメモ

高齢者の自宅の売却  
トラブルに注意！

## 相談事例

不動産業者から「お住まいのマンションは10年後には建て替えになる。今売っておけば煩わしい手続きが必要なくなる。自宅を1500万円で買い取り、その後は家賃13万円で住み続けられる」と言われた。内容はよく理解できなかったが、断り切れずに契約書にサインしてしまった。後日同じマンションの住人に聞いたら、建て替えの予定はまだ未定だと言われた。契約をやめたい。

## アドバイス

◆相談事例は、自宅を売却して代金を受け取り、その後は家賃を支払いながら同じ家に住み続ける「リースバック」という不動産取引です。売却したお金を自由に使えるなどメリットもありますが、売却価格が市場価格と比べて安い、家賃が値上げされることがある、ずっと住み続けられる保証がない、などのデメリットもあります。

◆自宅を売却した場合、クーリング・オフはできません。契約をやめるには、契約条項に基づき、業者から受け取った手付金の倍額を支払うなど、高額な違約金が必要となるケースがあるので、よく考えて判断しましょう。

◆不動産取引は金額が大きく複雑で、その後の生活に大きな影響を及ぼします。取引の内容を十分理解できないときは、事前に、消費生活センターを含め信頼できる人に相談して、自宅を売るつもりがなければきっぱり断りましょう。

調布市HP 調布市HP 調布市HP

調布市HP 調布市HP 調布市HP

電話相談／平日午前9時～正午・午後1時～3時30分、第2土曜日午前9時～正午

来所相談（予約制）／平日午前9時～正午・午後1時～3時※できるだけ電話相談のご利用を

## みんなでなくそう特殊詐欺

## きっかけは“たまたま”取ったその電話

詐欺犯人から連日多くの電話がかかってくる、詐欺被害が増えています。

被害に遭った方は「まさか自分が被害に遭うなんて…」「たまたま電話に出てしまった」「冷静に考えれば、怪しいと分かることなのに何で信じてしまったんだろう」と言います。

特殊詐欺被害は“たまたま”取ったその電話から始まります。被害に遭わないために、次の対策を実施しましょう。

- 在宅時も常に留守番電話設定をする
- 自動通話録音機を設置する
- 知らない電話に“出ない・出さない”を徹底する

不審な電話があれば、すぐに警察署までご連絡ください。

市では自動通話録音機の無料貸し出しを実施中  
 調布市警察署生活安全課☎488-0110  
 総合防災安全課☎481-7547





多胎妊婦の妊婦健康診査費用助成

次の①②の要件を満たす方①母子手帳の交付を受けた多胎妊婦で15回目以降の妊婦健康診査を受診した日に調布市に住民登録がある方②日本国内にある医療機関で受診し、費用を自己負担した方※令和5年4月1日以降の受診分が助成対象 **助成額**／実費相当額（上限5000円） **助成回数**／5回まで **申請書**（市から印刷可）、母子健康手帳の妊婦健康診査の記録の写し（多胎児全員分）、実費を支払った事実と金額を証明する書類（領収書など）の原本と明細書を健康推進課へ郵送または持参 **申請期間**／出産日から1年以内 **健康推進課** ☎441-6100



スポーツ

ミズノフットサルプラザ調布  
市民優先使用抽選（6月分）

**期** ①3日(出)②10日(出)③17日(出)④24日(出)  
**時** ①③午後4時～6時②④正午～午後2時  
**所** 市内在住・在勤・在学の5人以上の団体※代表者は15歳以上（中学生を除く） **費** 1万6907円  
**用** 往復はがきに第1・第2希望日、団体名、代表者の住所、氏名、年齢、電話番号、メンバーの氏名を明記し、4月30日(日)（消印有効）までにスポーツ振興課「MFP調布6月分」係 ☎481-7496（多数抽選）

**スポーツ協会** ☎481-6221 専用あり  
〒182-0011 深大寺北町2-1-65 総合体育館内

●スポーツ協会に名称変更（旧：体育協会）

（公社）調布市体育協会は4月1日から、（公社）調布市スポーツ協会に名称を変更し、ロゴマークもリニューアルしました。詳細は、スポーツ協会を参照ください。



●令和5年度リフレッシュ体操スクール（第1期）

**期** 5～8月 **締** 4月15日(出)（必着）  
**用** 詳細は広報紙「みんなでスポーツinちょうふ」またはスポーツ協会参照 **用** スポーツ協会

●産後ママフィット&ベビー（全7回）

**期** 5月10日～6月28日の毎週水曜日（5月31日(火)を除く） **時** 午後1時30分～2時20分  
**所** ふじみ交流プラザ（ランチ調布）1階集会室  
**所** 市内在住・在園の乳児（開催当日生後4カ月（首がすわっている子）～1歳3カ月未満）と保護者  
**定** 20人（多数抽選） **費** 5600円（初回持参） **用** 運動着、室内用シューズ、ヨガマット（バスタオル可）

●緑ヶ丘ジュニアテニススクール（全6回）

**期** 5月14日～6月18日の毎週日曜日（雨天時予備日：6月25日、7月2日・9日） **時** 午前10時～11時45分  
**所** 市民緑ヶ丘テニスコート **所** 市内在住・在学の小学2～6年生 **定** 24人（多数抽選） **費** 3000円（初回持参） **用** 運動着、帽子、ラケット（貸し出しあり）

●ミニバスケットボールスクール（全5回）

**期** 5月27日～6月24日の毎週土曜日 **時** 午後3時30分～5時 **所** 総合体育館 **所** 市内在住・在学の小学生  
**定** 30人（多数抽選） **費** 2500円（初回持参）

●グループパーソナルトレーニング（全7回）

**期** 5月16日～6月27日の毎週火曜日  
**時** 午後2時30分～3時30分 **所** 総合体育館多目的室  
**所** 市内在住・在勤の15歳以上 **定** 4人（多数抽選）  
**費** 2800円（初回持参） **用** 運動着、室内用シューズ、ヨガマット（バスタオル可）

●A～D共に

**用** 4月15日(出)までにスポーツ協会から申し込み  
**抽選結果発表日**／4月26日(水)  
**用** スポーツ協会



採用情報

※履歴書などの提出が必要です。  
詳細は市を参照



市HP

●令和6年度市職員（土木・建築職）

**職種**／上級（大学卒業程度）：土木（有資格）、土木・建築（有資格）、建築 **採用日**／令和6年4月1日(月)

●令和5年度（8月採用）と  
令和6年度市職員（保育士）

**職種**／中級（短期大学卒業程度）  
**採用日**／8月1日(火)または令和6年4月1日(月)

●A・B共に

**用** ①4月9日(日)までに電子申請②12日(火)に市で公表する電子申請の到達番号と対応した受験番号を確認③19日(火)までにエントリーシートを専用フォームから提出  
**用** 人事課 ☎481-7355

令和6年度市職員

**職種**／上級（大学卒業程度）：事務、事務（社会福祉）、事務（障害者対象） 中級（短大卒業程度）：事務（障害者対象）、司書 **採用日**／令和6年4月1日(月)  
**用** ①4月7日(金)～23日(日)に電子申請②28日(金)に市で

公表する電子申請の到達番号と対応した受験番号を確認③5月7日(日)までにエントリーシートを専用フォームから提出  
**用** 人事課 ☎481-7355

会計年度任用職員

◎学校配置部活動指導員

**業務内容**／実技指導、大会などの引率ほか  
**勤務形態**／週3～4日程度（土・日曜日、祝日あり）平日2時間程度、土・日曜日、祝日、長期休業中3時間程度※配置校や部活動によって異なる。試合引率の場合、勤務時間が長くなる場合あり **時給**／1620円  
**雇用期間**／令和6年3月31日(日)まで **募集人数**／若干名 **選考**／書類選考を通過した方に面接選考を実施  
**用** 募集している部活動の種類は、市で随時更新  
**用** 用申込書（市から印刷可、または指導室窓口で配布）を〒182-0026小島町2-36-1教育会館5階指導室へ ☎481-7482郵送（簡易書留）または本人が持参  
**◎障害支援区分認定調査員**

**業務内容**／障害福祉サービスの利用に必要な認定調査業務など **勤務形態**／月16日 月～金曜日午前8時30分～午後5時15分。月数時間程度の時間外勤務あり  
**資格など**／社会福祉士、介護福祉士、精神保健福祉士、保健師などの資格を有すること、または調査員として必要な保健医療もしくは福祉に関する知識と経験を有すること **時給**／1620円 **雇用期間**／年度単位（勤務実績によって更新あり。ただし、再度の任用は令和6年4月末まで）

**採用日**／5月1日(月)（予定）

**用** 用申込書（市から印刷可または障害福祉課で配布）を4月17日(月)（必着）までに〒182-8511市役所2階障害福祉課 ☎481-7135へ郵送または持参

◎経営アドバイザー

**勤務内容**／創業者・経営者に対する相談業務など  
**雇用期間**／6月1日(木)～令和6年3月31日(日)  
**勤務形態**／日曜日、祝日と施設休館日などを除く月4日以内 午前9時～午後5時、正午～午後8時（水曜日のみ） **勤務地**／国領町2-5-15市民プラザあくろす3階 **時給**／1820円 **交通費**／実費支給（最短の公共交通手段でICカード利用分支給） **応募資格**／起業または民間企業勤務経験などがあり、金融、税務、労務、法律などについて一定の知識を有していること  
**用** 詳細は募集要領（産業労働支援センターで配布または市から印刷可）

**用** 履歴書・選考申込書・返信用封筒（住所、氏名を明記し、84円切手を貼付したもの）を4月25日(火)までに産業労働支援センター ☎443-1217へ持参または郵送（必着）

◎男女共同参画コーディネーター

**業務内容**／事業の企画・運営など  
**勤務形態**／月16日、1日7時間勤務（平日、土・日曜日、祝日を含めたローテーション勤務） **時給**／1520円  
**雇用期間**／6月1日(木)～令和6年3月31日(日)  
**募集人数**／2人 **勤務地**／男女共同参画推進センター（国領町2-5-15市民プラザあくろす3階）  
**用** 用申込書・論文を、4月18日(火)午前9時～21日(金)午後5時に男女共同参画推進センター ☎443-1213  
**用** danjyo@city.chofu.lg.jpへEメールで提出

（福）社会福祉事業団 正規職員（福祉職）

**受験資格**／採用日時時点で普通自動車運転免許と、社会福祉士・精神保健福祉士・介護福祉士・公認心理師・保育士のいずれかの資格を有する60歳未満の方  
**採用日**／6月1日(木)  
**用** 履歴書、資格を証する書類の写し、作文（800字以内。テーマ「福祉施設で働くうえで大切にしたい事は」）を4月21日(金)（必着）までに〒182-0032西町290-4調布市社会福祉事業団本部事務局 ☎481-7493へ郵送または持参（平日午前9時30分～午後4時30分）（障害福祉課）





## 募集

### 国際交流協会 (CIFA) 日本語の学習 (だっこらっくらぶ)

子どもを連れて一緒に日本語の勉強ができます。勉強中は子どもを見てくれる人がいるから安心です。

日 第1～4木曜日午前10時～正午

所 文化会館たづくり7階保育室

対 調布市に住んでいる親と子(幼稚園に入る前の子)

内 生活に必要な日本語を勉強します。子育ての情報を知ることができます

定 申し込み順4組

費 2000円(年間費。会員登録が必要)

保 あり

申 調布市国際交流協会(文化会館たづくり9階)へ来てください ☎441-6195(文化生涯学習課)



国際交流協会HP

### 「第31回調布観光フェスティバル」協賛者

観光フェスティバルHP



調布の魅力の発信・PRを目的に開催するイベントを盛り上げるため、応援いただける企業・団体・個人を募集します。



日 5月13日(土)・14日(日) 時 午前11時～午後4時頃

所 調布駅前広場 内 ステージ広告協賛、景品へのチラシ封入、会場内での広報活動、WEBバナーの掲載など 協賛金/5000～5万円(内容により異なる)

申 申し込み用紙(観光フェスティバルHPから印刷可)をFAX(☎481-7391)または専用フォームから申し込み

調 調布市観光協会事務局(産業振興課内) ☎481-7183(産業振興課)



## 仕事・創業

産業労働支援センター 〒182-0022国領町2-5-15市民プラザあくろす3階 ☎443-1217・☎443-1218 E industry@chofu-across.jp 専用HPあり

### ●中小企業事業資金融資あっせん制度の拡充の継続と対象要件の変更

申請受付期間/令和6年3月29日(金)まで

対 ①個人の場合は、市内に住所を有すること。法人の場合は、登記上の本店所在地を市内に有すること②都内または東京都に隣接する県内に事業所を有すること③納期を経過した市税を完納していること④法人は、代表者を連帯保証人としてたてられることなど

内 運転資金(融資上限額1500万円)。物価高騰(ウクライナ情勢、円安などに起因)や新型コロナウイルス感染症の影響により最近3カ月間の売上高、または、直近1カ月の実績を含む今後3カ月間の売上見込が前年同月と比較して5%以上減少していること(新型コロナウイルス感染症に起因するものは、セーフティネット保証第5号相当の認定基準を満たす場合も可)償還期間84カ月以内(据置期間12カ月含む)

申 必要書類(産業労働支援センターHPから印刷可)を産業労働支援センターに持参(平日午前8時30分～午後5時(土・日曜日、祝日、毎月第3月曜日を除く))

#### ●創業経営相談会

日 ①4月5日(火)②12日(火)③19日(火)④26日(火)

時 ①③午後4時～8時②④午前9時～午後1時

相 談 員 / 多摩信用金庫職員

#### ●女性起業相談会

日 ①4月14日(金)②24日(月)

時 午前10時～午後4時(正午～午後1時を除く)

相 談 員 / ①老川多加子②山田記代美(中小企業診断士)

#### ●A・B共に

相談時間/1人50分

#### ●事業承継個別相談会

日 4月27日(木)

時 午後1時～、2時30分～

対 中小・小規模企業の経営者・後継者

時 直近3期分の決算書・確定申告書、会社概要※持参可能な場合のみ

日 4月20日(木)

#### ●絶対創活塾(第25期)(全6回)

日 ①5月13日(土)・創業の心構え②20日(土)・事業構想③6月3日(土)・マーケティング④17日(土)・必要な資金を割り出そう、ビジネスプランの作成⑤7月1日(土)・行政手続き、人材育成と雇用の実務⑥15日(土)・創業に必要な税の知識、ビジネスプラン発表

時 午前9時30分～午後4時30分

所 市民プラザあくろす会議室2ほか

調 産業労働支援センター経営アドバイザーほか

費 6000円

#### ●A～D共に

定 申し込み順A4人B5人C2人D10人 費 無料

所 調 産業労働支援センターHPまたは電話、FAX、Eメールで申し込み



## ボランティア

### 国際交流協会 (CIFA) ボランティア説明会

国際交流協会HP



日 5月13日(土)午後2時～3時30分

所 文化会館たづくり9階研修室

内 日本語学習支援やイベントの企画・運営、通訳など

定 申し込み順30人※会員登録(年会費2000円)が必要

調 調 国際交流協会HP申し込みフォームから申し込み(文化生涯学習課)



### 調理ボランティア

日 月1回(曜日固定)午前8時30分～午後1時30分

所 総合福祉センター6階調理室



## 映画のまち調布

## Good Luck Trip

Powered by 地球の歩き方

調 産業振興課 ☎481-7184

### 映画のまち調布 × 地球の歩き方

#### 映画「花束みたいな恋をした」 多言語版デジタルサイトの配信開始

訪日観光客の受け入れに向けて、「(株)地球の歩き方」と連携し、多言語版デジタルサイトの配信を開始しました。この機会に、市がメインロケ地の映画「花束みたいな恋をした」のロケ地を巡ってみませんか。



「花束みたいな恋をした」  
監督：土井裕泰 脚本：坂元裕二  
出演：菅田将暉、有村架純 ほか

対応言語/日本語・中国語(簡体字・繁体字)

内 ①基本ページ/出演者や作品内容などの基本情報と口コミ(レビュー)



基本ページ

②記事ページ/市内のロケ地(11カ所)を1日で巡る「1 Dayモデルコース」など ※深大寺や各商店街、市内宿泊施設のほか、市のPR映像も掲載



記事ページ

③掲載ロケ地/京王線飛田給駅1番線ホーム、道生神社、多摩川サイクリングロード、調布駅前広場、調布PARCO前、御塔坂橋交差点など

内 5人1組で献立作り、買物、調理、片付け

調 調 総合福祉センター「アイビー」 ☎481-7660

(社会福祉協議会)



## その他のお知らせ

### 男性のための相談



男女共同参画推進センターHP

自分自身のこと、家庭、職場、配偶者や恋人からの暴力などに関する悩みをうかがい、気持ちの整理につなげます。男性の相談員が対応します。

日 4月15日(土)

時 午後1時～1時50分、2時～2時50分、3時～3時50分、4時～4時50分

所 市民プラザあくろす3階男女共同参画推進センター

対 男性(原則市民)

定 各回1人

費 無料

申 調 4月14日(金)午後5時までに市公式LINEアカウントから申し込み、または電話・Eメールで

多様性社会・男女共同参画推進課 ☎443-1213

E danjyo@city.chofu.lg.jp

### 「はかり」をご使用の事業者 (計量器事前調査)

計量法に基づき計量器事前調査台帳作成のため、はかりの種類と数量の調査を実施します。

対象者へ往復はがきを発送しますので、記入のうえ返送してください。

往復はがきが届かない方、新たに「はかり」を使用するようになった方、「はかり」を使用しなくなった方は要問い合わせ

はがき発送日/4月7日(金)

調 文化生涯学習課 ☎481-7140

### 自治会に関する書類提出にご協力を

昨年度ご協力いただいた自治会へ、調査票と自治会活動全般に対する行政協力謝礼金の案内を送付しました。新たに設置した自治会や案内が届いていない自治会は、お問い合わせください。

調 協働推進課 ☎481-7036

### ●市庁舎内で俳優のサインを展示

市は、「映画のまち調布」を推進するため、映画やドラマをはじめとしたロケ支援に積極的に取り組んでいます。これまでいただいた俳優のサインの中から、約50枚を市庁舎内で展示しています。



所 ①2階エレベーター横壁面②2階会計課前

内 ①撮影支援を行った映画・ドラマなどに出演された俳優などのサイン

②市がメインロケ地の映画「愛のこむらがえり」(主演：磯山さやか、吉橋航也。6月23日(金)公開予定)に出演された俳優のサイン、作品で使用された小物やロケ地マップ ※今後の撮影支援の実績に応じて、内容は適宜更新予定。詳細は調布観光ナビHP参照



調布観光ナビ





# イベントのお知らせ



## 第18回多摩川ウォーク

期 4月9日(日) 時 午前8時50分・京王多摩川駅前広場  
内 7km、11km、15km、19kmの4コース  
費 300円(地図代、保険料)  
申 当日直接集合場所へ 他 受付後自由歩行  
主 調布市ウォーキング協会・小川  
☎ 03-5497-0286 (産業振興課)

## 生涯学習サークル体験事業

◎四季歩会(山歩き)  
日 4月22日(土)午前9時～午後2時(雨天中止)  
所 南高尾山稜、草戸山  
集 京王線高尾山口駅改札  
対 山歩きのできる方 定 申し込み順6人  
持 飲み物、弁当、雨具、山歩きできる服装  
申 4月20日(木)までに生涯学習情報コーナー  
☎ 441-6155 (たづくり休館日を除く平日午前9時～午後5時(正午～午後1時を除く)) (文化生涯学習課)

## ヘルシーウォーキング「浅間山公園」

期 5月6日(土)※雨天中止  
集 午前9時・京王線飛田給駅北口広場(時間厳守)  
解 散/午後2時30分(予定)・京王線東府中駅  
歩 行距離/約7.5km 費 300円(保険料、資料代)  
持 飲み物、弁当、帽子、敷物、雨具、健康保険証など  
申 当日直接集合場所へ  
主 市民活動支援センター電話代行サービス  
☎ 498-3381(開催日前日まで) (健康推進課)

## 調布国際音楽祭2023 スペシャルガラコンサート One Melody for All

調布国際音楽祭HP



日 6月30日(金)午後2時～(120分公演)  
所 グリーンホール大ホール  
演 清塚信也(ピアノ/特別ゲスト)、さとうたけし(ライブペインティング)、廣津留すみれ(ヴァイオリン)、高木慶太(チェロ)、森下唯(ピアノ/調布国際音楽祭アソシエイト・プロデューサー)、ホワイトハンドコーラスNIPPON(合唱・手歌)、鈴木優人(お話)  
費 S席6000円、A席5000円、B席3500円(全席指定)  
チ ケット発売日/ちょうふアートプラス  
会 員: 4月6日(木) 一般: 13日(木)



清塚信也  
©Yuji Takeuchi

※発売初日はインターネット販売のみ。一部の公演を除き、25歳以下は30%割引  
他 このほかの公演情報は、調布国際音楽祭HP参照  
主 (公財)調布市文化・コミュニティ振興財団芸術振興事業課 ☎ 481-7611 (文化生涯学習課)



## 講座・講演会

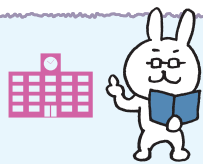
### 調布市文化協会 実技講座

#### ◎囲碁入門講座(全3回)

期 ①5月12日(金)②26日(金)③6月9日(金) 時 午前9時～正午  
所 文化会館たづくり10階1001学習室  
講 東 健一郎(ほか(調布囲碁連盟インストラクター))  
定 申し込み順20人 費 無料  
申 4月6日(木)午前9時以降に調布囲碁連盟・遠藤  
☎ 080-7711-9474

#### ◎初心者のための将棋講座(全3回)

期 ①5月13日(土)②20日(土)③27日(土) 時 午前10時～正午  
所 文化会館たづくり10階1001学習室  
講 中村 修(日本将棋連盟九段(元王将)・調布市将棋連盟公認普及指導員資格者)  
定 申し込み順30人 費 500円(初回のみ)  
申 4月6日(木)午前9時以降に調布市将棋連盟・元木勇  
☎ 03-3300-4554・☎ 03-3300-8728 (文化生涯学習課)



## 相互友好協力協定締結大学の市民対象の事業紹介

状況により変更する場合あり。詳細は調布市生涯学習情報コーナーHP参照 (文化生涯学習課)



生涯学習情報コーナーHP

### 電気通信大学〈平成15年5月20日締結〉

①おもちゃの病院「いっしょになおそう」  
期 4月23日(日)、5月13日(土)・28日(日)、6月10日(土)・25日(日)  
時 午後1時～3時  
所 創立80周年記念会館2階  
定 申し込み順若干名  
費 無料  
他 小学生以下は保護者同伴  
②公開講座「源氏物語」を読む  
～「若紫」巻をめぐる～(全3回)  
期 ①5月27日(土)②6月10日(土)③24日(土)  
時 午後2時～4時  
対 高校生以上  
定 申し込み順25人  
費 無料  
他 オンライン(Zoom)で開催  
③④共に  
申 ①開催日の1週間前②5月19日(金)までに電気通信大学HPから申し込み  
主 総務企画課 ☎ 443-5880(平日午前9時～午後5時)

### 明治大学〈平成16年2月17日締結〉

●生涯学習機関「リバティアカデミー」春期講座  
①箱根駅伝を通じて考える現代社会と優勝に向けた競争部の挑戦～2024年第100回大会に向けて  
日 4月22日(土)午後1時～2時30分  
講 松永二三男(司会者、フリーアナウンサー)  
費 無料 定 申し込み順800人  
②ウクライナ侵攻から考えるロシア文化・芸術  
日 4月15日(土)午後3時～4時30分  
講 伊藤 愉(本学専任講師) 費 1100円  
③現代アート入門  
日 5月10日(水)午後3時～4時30分  
講 琴仙姫(本学特任講師) 費 1100円  
④大人の英語発音入門講座  
期 5月13日(土)・20日(土) 時 午後1時～2時30分  
講 清水あつ子(本学名誉教授) 費 5280円  
②～④共に  
定 申し込み順100人  
他 オンライン(Zoom)で開催。②③のみ明治大学駿河台キャンパスでのパブリックビューイングあり。  
③④のみ見逃し配信(収録動画のストリーミング配信)付

#### ①～④共に

期 明治大学リバティアカデミーHPから申し込み  
主 明治大学リバティアカデミー事務局  
☎ 03-3296-4423・E academy@mics.meiji.ac.jp

### 白百合女子大学〈平成18年3月28日締結〉

#### ●白百合女子大学人間総合学部主催

##### ①学び+遊びのエデュテイメント大学

##### 今日はとことんリラックス

日 5月21日(日)午後1時～3時30分  
所 パウロ館・中庭 対 3～12歳と保護者  
定 10組(多数抽選。1家族を1組とする)

##### ②子育て支援ルーム「りすぶらん・あんふあん」 りすぶらん・あんふあんカフェ (思いやりの気持ちってどう育むの?)

日 5月20日(土)午後2時～4時  
所 3号館プレイルーム 対 3～6歳(未就学)児と保護者 定 10組(多数抽選)

#### ①②共に

費 無料 申 4月27日(木)午後4時30分までに白百合女子大学HPから申し込み  
主 人間総合学部エデュテイメント大学事務局(社会連携センター) E edutainment@shirayuri.ac.jp



## 広告の欄

掲載の申し込み/㈱ウィード(広告代理店、多摩川5-9-4 インペリアル京王多摩川フラット103号) ☎ 443-6681・☎ 443-6682  
広告料/1号・2号: 1枠3万円、3号(オビ): 1枠1万5000円(前払。デザイン・版の制作費・消費税広告主負担)  
※広告料収入は市報ちょうふの印刷製本費用の一部に充当しています(広報課)

良水と言われた調布の水を取り戻します。  
有機フッ素化合物の除去データを持つ Re 浄水器  
PFAS ビーファス属(PFOS ビーフォス、PFOA ビーフォア)を25,000L/99%以上取り除き、薬品臭がない美味しい水に変えてくれます。

蛇口一体型やシャワー水栓をお使いの方、ビルトイン設置のご相談も承ります。

Re 飲料水 株式会社 コーピー  
www.up-x.com 0120-367-255  
info@up-x.com 241-0816 横浜市旭区世野台1-4-5

うちの子「結婚」しないのかしら?  
独身のお子様の結婚相談承ります

お子様の結婚に関するお悩み、プロの仲人がお答えします。

まずはお気軽に仲人にご相談下さい

☎ 042-649-2351  
結婚相談所 ムスベル

中高年の便秘相談  
腸の中からキレイにしませんか?

・便秘改善  
・宿便・痔  
・アトピー  
・ニキビ  
・肥満、憩室  
・体臭  
・ポリープ

くすりと健康のひろば 布田 5-1-1

スギヤマ薬品  
☎ 042-483-9325



## 各館だより

### 郷土博物館

〒182-0026 小島町3-26-2  
☎481-7656 ㊟481-7655

開館時間／午前9時～午後4時 入場料／無料  
休館日／月曜日（祝日の場合は直後の平日）

●常設展示「調布の歴史」（2階展示室）

●郷土学習展

「ちょっと昔の暮らし」

（1階展示室）

期 5月7日(日)まで



展示の様子

●令和5年度第1回

下布田遺跡史跡整備市民ワークショップ

下布田遺跡の史跡公園開園に向けて、史跡の活用方法などを検討しています。

日 4月16日(日)午前10時～正午

所 教育会館3階301研修室

定 申し込み順11人（追加募集）

費 無料

申 電話で受け付け中

他 令和5年度に9回開催予定

### 武者小路実篤記念館

〒182-0003 若葉町1-8-30 専用㊟あり  
☎03-3326-0648 ㊟03-3326-1330

開館時間／午前9時～午後5時

入場料／大人200円、小・中学生100円、市内在住の65歳以上無料  
休館日／月曜日（祝日の場合は直後の平日）

●春季展「思い切って咲くもの萬歳」～花と実篤～

期 4月16日(日)まで

◎展示解説

日 4月7日(金)午後1時30分から45分程度

申 当日直接会場へ

●閲覧室休室

期 4月6日(休)・13日(休)

●展示室休室

期 4月18日(火)～28日(金)

他 実篤公園は通常通り開園

●次回展示予告 春の特別展「武者小路実篤の1923年」

期 4月29日(祝)～6月11日(日)

●初夏の自然観察会

実篤の愛した武蔵野の自然について学びます。野外を長時間歩くため、体力と体調を考慮してお申し込みください。

日 5月13日(土)午前10時～午後3時※小雨決行

所 実篤公園と周辺緑地

講 富田 広(自然観察指導者)

定 10人（多数抽選）

費 600円

申 往復はがきの往信面に希望講座名、応募者全員（1枚2人まで）の郵便番号、住所、氏名（ふりがな）、



武者小路実篤・安子「たのしい花」1970年頃

年齢、電話番号、返信面に自身の宛先を明記し、4月29日(祝)午後5時（必着）までに実篤記念館へ。締切後、定員に空きがある場合は4月30日(日)午前9時～5月12日(金)午後5時に電話で受け付け（申し込み順）

### 図書館

中央図書館 〒182-0026 小島町2-33-1  
文化会館たづくり4・5・6階  
☎441-6181 ㊟441-6183 専用㊟あり

●4月の開館時間と休館日

	開館時間	休 館 日
中 央 図 書 館	午前9時～午後8時30分	4月24日(月)・25日(火)
分 館	午前9時～午後5時 (9月までの水・金曜日は6時まで)	4月3日(月)・10日(月) 17日(月)・24日(月) 25日(火)

●染地分館開館

施設改修工事のため長期間休館していましたが、4月1日から通常通り開館しています。

●「1年生にすすめる本」のリストを配布中

リストの本の展示・貸し出しを市内図書館で行っています。また、市立小学校の1年生には各学校で配布します。

●小学生読書会 会員募集

子どもたちに、本との出会いの場を提供するため、テーマに沿った本の紹介、読み聞かせ、工作などを行います。今年度は「こんなことってある？」や「世界を旅しよう」などのテーマを取り上げます。

期 5月～翌年3月の毎月第1日曜日（8月を除く）

時 午前10時から1時間程度

所 文化会館たづくり内会議室

定 図書館の利用カードを持っている小学4～6年生

定 申し込み順25人

費 無料

申 市内各図書館窓口または電話、図書館㊟入会申込フォームから申し込み

●図書館の利用カードをつくりませんか

図書館には約135万冊の本と約470誌の雑誌、約40紙の新聞や電子情報（オンラインデータベースなど）があります。利用カードの登録には住所・氏名を証明できる証明書類（健康保険証など）をご持参ください。在勤・在学の方は在勤・在学を証明するものもお持ちください。

## 公民館だより

●月曜日休館 ●申し込み／電話または来館で  
●費用／記載のない場合は無料

### 東部公民館

〒182-0003 若葉町1-29-21  
☎03-3309-4505 ㊟03-3305-3456

●体験教室「コラージュポーチづくり ～「宝石のかげら」を集めて～」

黒いポーチにカラフルな色の布を貼り付けてオリジナルのポーチをつくれます。

日 4月25日(火)午後2時～4時



講 みるぐるりんご（アートユニット）

定 20人（多数抽選。市民優先・保育希望者優先）

費 500円（材料費。当日持参）

保 1歳6カ月～就学前（㊟申し込み順5人 オリエンテーション：4月18日(火)午後2時～3時※親子で要出席）

申 4月6日(休)午前9時～13日(休)午後5時に受け付け

※結果は14日(金)に電話連絡

●東部コンサート

「薫風にのせて～ピアノトリオ・エールコンサート」

日 5月13日(土)午後2時～3時30分（1時30分開場）

所 せんがわ劇場

定 小学4年生以上の市民

曲目／白鳥（サン＝サーンス）、グノー「ファウスト」の主題による幻想曲作品20（ヴィエニャフスキ）、ピアノトリオ第1番より第1楽章（メンデルスゾーン）ほか

演 高麗愛子（Vn.）、小野順平（Vc.）、佐々木京子（Pf.・ナビゲーター）

定 70人（多数抽選）

講 当選はがき

申 往復はがきに住所、氏名（ふりがな。本人を含め4人まで連記可）、子どもは学年、電話番号、返信用宛先を明記し、4月21日(金)（必着）までに東部公民館「コンサート」係※全席指定。抽選で決定、座席選択不可

### 西部公民館

〒182-0035 上石原3-21-6  
☎484-2531 ㊟484-3704

●サークル体験「描けたら楽しい～初めての水彩画」  
「美楽」で水彩画の描き方を学びませんか（1回だけの参加可）。

期 4月26日(水)、5月10日(水)

時 午後2時～4時

講 師 井栄治（調布美術研究所主宰）

定 申し込み順7人

講 自分が描きたいモチーフ、写真、絵葉書のいずれか（あれば水彩絵の具）

申 4月6日(休)午前9時から受け付け

◎ロビー展「美楽～一人ひとり展」を同時開催

期 4月26日(水)～5月10日(水)

時 午前9時～午後9時30分（最終日は3時まで）

●シニア健康講座「楽しくストレッチ～セルフケアのコツ」(全3回)

椅子などを利用したストレッチや健康のためのツボ押しなど身体を良好な状態に保つコツを学びます。

期 ①5月2日(火)②9日(火)

③16日(火)

時 午前10時～正午

定 65歳以上

講 山川容子（健康運動指導士）

定 15人（多数抽選）

講 室内用シューズ、飲み物、運動のできる服装

申 4月6日(休)～15日(土)午後5時に受け付け

※結果は18日(火)以降に連絡



調布市後援

福祉と法務の終活講座＆相談会

これで安心！  
知っておきたい任意後見と  
遺言・葬祭事務委任のこと  
～エンディングノートから一歩進めた法務の備え～

★参加費無料★講座・相談会いずれも事前予約制・定員あり  
当日はマスク着用と検温・手指消毒にご協力をお願いします

申込み ☎042-498-3381

会場  
調布市  
教育会館  
2階201・  
202会議室

受付時間 9:00～17:00  
(調布市市民活動支援センター電話受付代行)

主催 NPO法人 あんしんシニアサポート

あんしん終活講座  
4月15日(土)  
午後1:00～午後2:30  
「任意後見契約と遺言書・  
葬祭事務委任契約について」  
講師 矢野孝至(社会福祉士・行政書士)  
定員 40名

あんしん終活相談会  
4月22日(土)  
午前10:00～午後4:00  
行政書士・社会福祉士等の  
資格者が対応します  
※相談時間は1組50分以内  
定員 20組



北部公民館

〒182-0014 柴崎2-5-18  
☎488-2698 ㊟488-2787

●画塾北社会「春季絵画展」

公民館活動登録サークルによる油彩画作品を展示します。

期 4月7日(金)～21日(金)

時 午前9時～午後5時 (初日は午後2時～、最終日は3時まで)

●国際理解講座「身近なひとと一緒に始める多文化共生vol.4」(全4回)

外国にルーツをもつゲストをお呼びして、多文化共生について考えます。

期・内①5月12日(金)・導入トーク

②26日(金)・クロストーク(パラグアイ・ナンシーさん)

③6月9日(金)・クロストーク(中国・李さん)

④23日(金)・まとめのトーク(多文化共生からの国際理解)

時 午後2時～4時

講 壽賀一仁(一社)あいあいネット専務理事)

定 申し込み順20人

保 1歳6カ月～就学前(㊟申し込み順3人 保育オリエンテーション:初回午後1時30分～※親子で要出席)

申 4月6日(休)午前10時から受け付け

●親子ふれあい教室「親子でリフレッシュ!リズムで心を育む1歳からの初めてダンス体験」(全4回)

期①5月19日(金)②6月2日(金)③16日(金)④30日(金)

時 午前10時～11時

対 1～3歳児と保護者

講 三河谷弥生(ヨガ、ダンス講師)

定 12組(多数抽選)

往復はがきかEメール(㊟hokubuk@city.chofu.lg.jp)に、住所、参加する保護者と子どもの氏名(ふりがな)、電話番号、申込時の子の年齢、性別を明記し、4月20日(木)(必着)までに「親子ふれあい教室」係

●令和5年度成人学級・高齢者学級開設団体募集

㊟成人学級  
社会生活に関することや教養や生活文化を高める相互学習・共同学習を支援

㊟高齢者学級  
文化や社会生活全般に関する自主的な学習活動と仲間づくりを支援

㊟㊟共に  
助成内容/会場提供・講師謝礼・保育(㊟のみ)など

対 市内在住・在勤の方8人以上(㊟はおおむね60歳以上)で、次の①～④全ての要件を満たす団体

①1年間の学習計画を立てる

②5月～令和6年3月におおむね10回(合計20時間)以上の学習を行う(政治・宗教活動や営利を目的としない)

③公民館の地域文化祭に参加する

④公開講座などを実施する

申 申請書(各公民館で配布)と必要書類を、4月27日(木)までに開設を希望する公民館へ持参

㊟東部公民館☎03-3309-4505

YouTubeで  
配信中

調布市・狛江市連携で制作！  
お笑い芸人による魅力発信動画を公開中

調布市・狛江市情報バリエイ  
(調布編)  
深大寺の映えスポットを探せ!

MCを務めるライセンス井本貴史さん・久代萌美アナウンサーに見守られながら、調布編ではお笑い芸人のさんさんずが深大寺の映えスポットを、狛江編では9番街レトロがクラフトビールを紹介しています。

調布市公式  
YouTube  
チャンネル

暖かくなり、お出かけが楽しい季節です。この動画を見て、調布市・狛江市の魅力あるスポットを巡ってみませんか？  
調布編の動画は、調布市公式YouTubeチャンネルで見ることができます。

さんさんずのゾエさん(中央)が市内在住  
ダーキーさん(右)が市内在勤のご縁で  
調布をPRしてくださいました！

㊟広報課☎481-7301

市民の広場

本欄は市民同士の交流を目的としています。掲載内容の確認や入会申込などは直接問い合わせ先へ連絡してください。掲載を希望する方は掲載基準を確認の上お申し込みください。掲載基準を満たさない場合や申し込みが多い場合は掲載できないことがあります。(広報課)

催し

■調布・狛江リウマチ友の会㊟4月13日(休)、5月11日(休)午後1時30分～3時30分㊟総合福祉センター2階㊟200円(資料代)㊟大串☎499-2065

■中国語体験会(入門、初級) 中華文化との触れ合いをお楽しみに㊟4月22日(出)午前9時～10時30分(入門)、10時30分～正午(初級)㊟文化会館たづくり3階㊟無料㊟王☎090-6487-5278※入門:北京語の発音・ごあいさつ、初級:会話・文法、Eメール:dazhongjp@outlook.jp

会 員 募 集	サークル名	活 動 日 時	活 動 場 所	入会金	会 費	問い合わせ	備 考
	木版画「木遊会」	第1土曜日午後1時～4時	文化会館たづくり	ナシ	年5000円	下村☎489-0467	楽しい作品づくりをしましょう!
	オペラ愛好会	前期4～7月、後期10～1月 指定月の第2水曜日午後2時～4時	文化会館たづくり	ナシ	6ヵ月5000円	大沢☎486-6219	堀内修オペラ映像講座。入会は講座当日30分前に会場で受け付け
	50歳からの英会話ウィル	月3回程度木曜日午後2時～3時/中級、3時～4時/初級	市民プラザあくろす	1000円	1回1000円	当山☎090-9239-1723	米と日の講師が交互に担当
	はつらつ体操(転倒予防体操)	月4回火曜日午後2時30分～4時	総合福祉センター 文化会館たづくり ほか	ナシ	月1500円	佐藤☎483-6550	フレイル予防。講師による適切な指導
	吟道秀明流(詩吟の会)	第2・4木曜日午後1時30分～3時30分	深大寺地域福祉センター	2000円	月2500円	渡邊☎090-9007-4791	初心者大歓迎!!

広告の欄

広告 4月30日(日)「女性のための初めてのマネーセミナー」府中開催!!

今や、人生100年時代—これからの充実した人生を送るためには、お金についての正しい知識が必要です。「国が勧める資産運用はどうすれば良いの?」「iDeCoや積立NISAってよく聞くけど安全なの?」など不安を感じたり、なかなかお金が貯まらないのは、貯まる法則を知らないのが原因かもしれません。何もしないままだと10年後、20年後に大きな差がつきます。  
セミナーでは、ファイナンシャルプランナーの長田和泉さんが、プロだから知っている上手なお金の貯め方・増やし方、賢い家計の管理、無駄のない保険の選び方などを解説。自分と家族のこれからの役立つ、上手なお金との付き合い方を学べます。この機会に参加を。  
参加者特典 FPとの無料個別相談会参加 ※後日日程で予約

こんな人は参加を

✓何から始めて良いかわからない  
✓お金を貯めるコツってあるの?  
✓iDeCoや積立NISAを始めたい  
✓老後資金はどのくらい必要なの?  
✓資産運用に興味はあるけど安全なの?

LPPTK1-21-08

日時 4月30日(日)午前の部10:00～12:00(9:45開場)午後の部14:00～16:00(13:45開場)会場 市民活動センタープラッツ「第3会議室」府中駅南口直結 講師 2級FP技能士 長田和泉さん 費用無料(要予約) 定員 各部先着20人※コロナ対策を実施して開催。※未成年者、男性の方の参加はご遠慮ください。開催 フジサンケイ企画 ライフプラザパートナーズ 申込み フジサンケイ企画 セミナー事務局(受付代行) ☎0120-505-470 10:00～17:00 無休  
午前の部 10:00～12:00 https://ansapo.jp/semi/2147 午後の部 14:00～16:00 https://ansapo.jp/semi/2148





調布市地球温暖化対策  
啓発キャラクター ゴヤたん▶



# 環境のために できること

一緒に活動しよう

## 問 環境政策課

〒182-8511 市役所8階

☎481-7086・7

FAX 481-7550

E kankyou@city.chofu.lg.jp

## 春の多摩川クリーン作戦

きれいで親しまれる多摩川を守るため、一緒にごみを拾いませんか。

日 4月9日(日)午前8時～9時※小雨決行

団体参加／多摩川河川敷の各拠点へ(のぼり旗で表示)

個人参加／京王相模原線鉄橋下の本部

持参手(ごみ袋などそのほか必要なものは市で用意)

申当日直接集合場所へ※初めて参加する団体は要事前申し込み

他 荒天などにより中止する場合は市HPでお知らせ

できることから  
始めよう！



## 令和5年度 雑木林ボランティア講座 受講生募集(全6回)

調布に今も残る里山の風景  
や雑木林を、市民と市が協働で  
保全するためのボランティア  
養成講座です。

程・内①5月20日(土)・オリエン  
テーション

②6月10日(土)・雑木林の生態  
系(植物編)

③9月2日(土)・雑木林の生態系(生き物・むし編)

④10月14日(土)・保全作業の実技と安全管理

⑤11月18日(土)・雑木林で遊ぶ

⑥12月2日(土)・市内樹林地見学バスツアー

時 午前10時～午後3時(予定) 野外活動ができる18歳以上の方

定 申し込み順20人

費 1500円(ボランティア保険料、テキスト代)

申 問 4月10日(月)～25日(火)にちょうふ環境市民会議HPの申し込みフォーム  
またはEメールで環境市民会議☎090-5558-1445

E info@chofu-kankyo-shimin.org



## 調布市環境モニター 会員募集

市民と市が協働で調布の自然を見守り、環境保全活動を行うグループで  
す。植物、地形、鳥、昆虫などの自然観察を行います。

期 年6回程度(原則土曜日の午前中)

対 原則18歳以上 定 20人(多数抽選) 費 無料

申 5月7日(日)までにEメールで件名に「環境モニ  
ター申し込み」、本文に住所、氏名(ふりがな)、電話  
番号を明記し環境政策課



見てみよう

## いきものフォトコンテスト2022 受賞作品展

市内の自然環境の再発見と、生物多様性へ  
の理解をテーマに、市内に生息する野生の生  
き物の写真を募集したところ72点の応募があ  
りました。多摩川自然情報館の来館者の投票  
や専門家の評価で決定した受賞10作品を展示  
しています。

期 12月まで

所 多摩川自然情報館2階展示室

他 このほかの入賞作品は市HP参照

問 運営等受託事業者(株)セルコ☎03-3406-1724(平日午  
前10時～午後5時30分)、多摩川自然情報館☎080-2087  
-9009(土・日曜日、祝日午前9時～午後5時)



市HP



大賞

多摩川部門  
石原耕彦さん 「夕景」



大賞

市内部門  
伊藤美保子さん 「あしたを生きる」

## 調布こどもエコクラブ 会員募集

河川や緑地などでの自然体験を通じて環境を学びます。

期 年7回程度(土・日曜日、祝日)

対 市内在住・在学の小・中学生(小学3年生以下は保護者同伴)

定 40人(多数抽選) 費 無料(材料費など実費負担あり)

申 4月21日(金)までにE  
メールで件名に「こども  
エコクラブ申し込み」、本  
文に登録を希望する子ど  
もの住所、氏名(ふりが  
な)、電話番号、学校名、学  
年、保護者氏名を明記し  
環境政策課



## 佐須農の家

環境活動室と会議室があり、市内の里山などの環境保全活動や、歴史・文  
化とその継承について広める活動の場として利用できます。

時 午前9時～午後9時 所 佐須町5-5-1

交通 調布駅北口から京王バス(調36)または調布市ミニバス北路線で「佐  
須公園」下車徒歩約1分

使用申し込み受け付け・使用料／

・上記の活動 使用日の2カ月前の開庁日から受け付け 費 無料

・上記の活動以外(会議室に限る) 使用日の1カ月前の開庁日から受け付け

費 午前(午前9時～正午):300円、午後(午後1時～5時):400円

夜間(午後6時～9時):500円、全日(午前9時～午後9時):1000円

申 直接または郵送、FAX、Eメールで環境政策課

知ろう



## ちょうふ環境にゆ〜す「未来へつなぐちょうふの環境」

地球温暖化防止対策などの環境政策、環境学習事業、市民・  
事業者と協働で取り組む環境保全活動を紹介しています。

配布場所 地域福祉センターや公民館など※市HPでも閲覧可



市HP

## 未来へつなぐ調布の環境「令和3年度環境年次報告書」の発行



市HP

市の環境の現状や保全に関する取り組みを報告するため、市で  
は、調布市環境基本計画に位置付けた施策や環境指標などに対す  
る進捗状況を点検・評価した結果をとりまとめ、毎年発行してい  
ます。詳しくは市HPをご覧ください。

