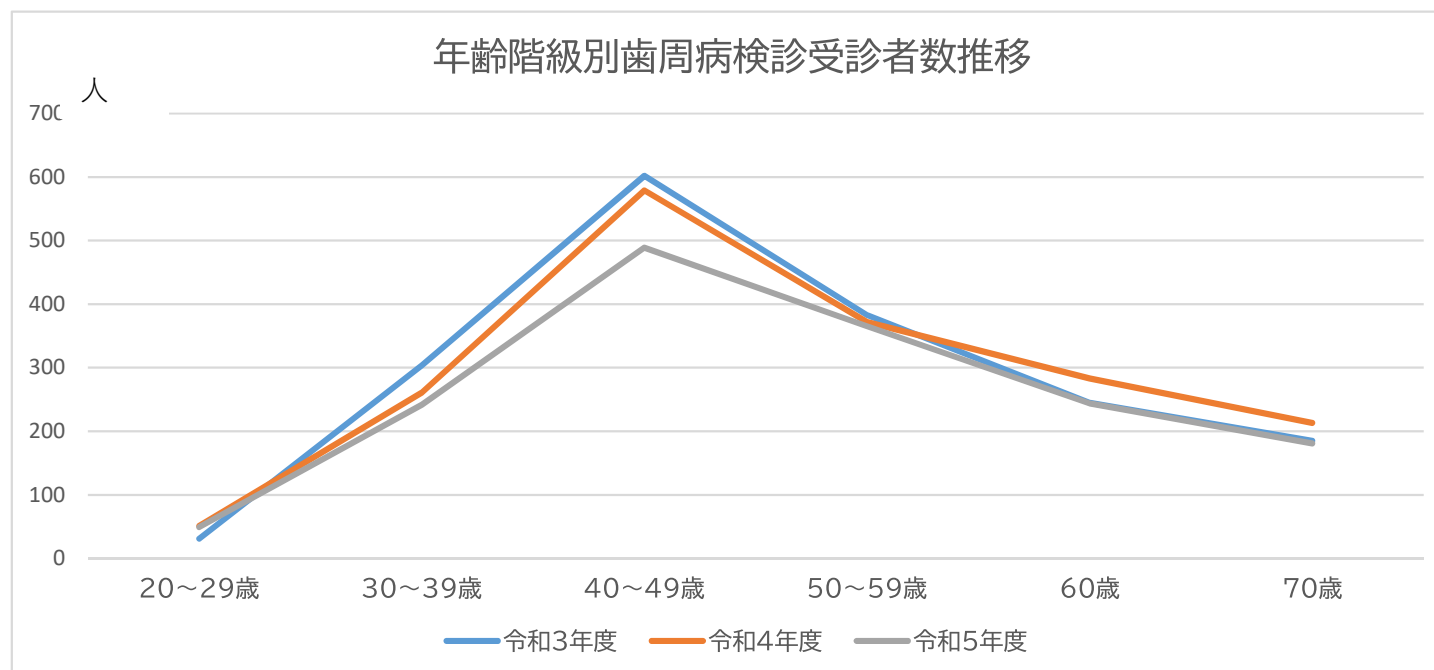


## (8) 歯周病検診

資料9



(単位:人)

|       | 20~29歳 | 30~39歳 | 40~49歳 | 50~59歳 | 60歳 | 70歳 | 合計   |
|-------|--------|--------|--------|--------|-----|-----|------|
| 令和3年度 | 31     | 304    | 602    | 383    | 245 | 185 | 1750 |
| 令和4年度 | 51     | 261    | 579    | 372    | 283 | 213 | 1759 |
| 令和5年度 | 49     | 242    | 489    | 365    | 244 | 181 | 1570 |