

地域包括支援センターの機能強化に向けて

地域包括支援センターの機能とは…？

- ① 介護保険外のサービスを含む, 高齢者や家族に対する**総合的な相談・支援**
- ② 虐待の防止・早期発見等の**権利擁護**
- ③ 地域の多様な社会資源を活用した**包括的・継続的マネジメント**
- ④ 介護予防事業, 介護予防給付を効果的かつ効率的に提供するための**介護予防ケアマネジメント**
- ⑤ 地域包括ケアの**ネットワークの構築**
- ⑥ **在宅医療・介護連携の推進**
- ⑦ **認知症施策の推進**

地域包括支援センターの機能

虐待・後見制度
権利擁護

みまもっと・地域ケア会議
地域ネットワーク

認知症支援

介護予防

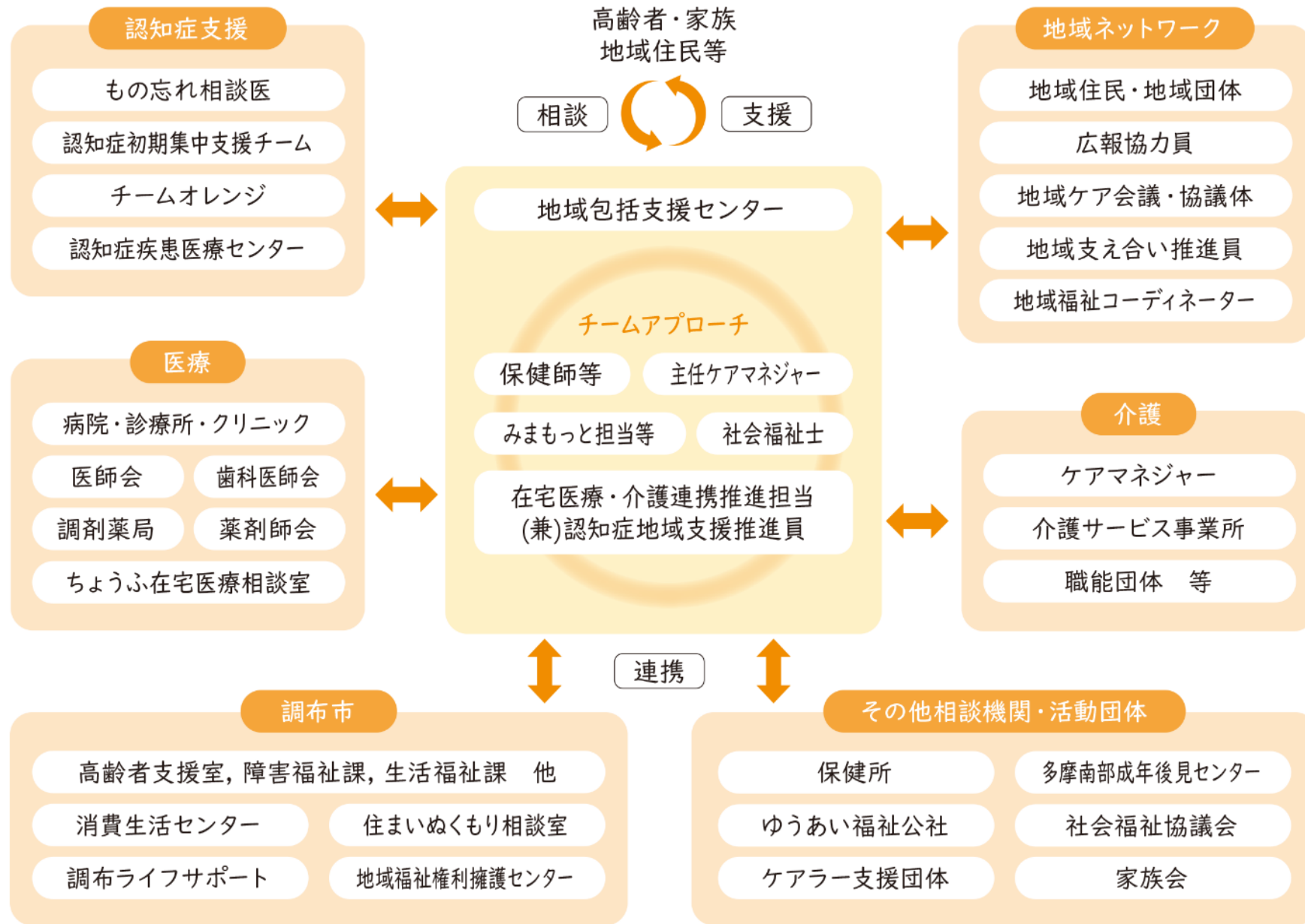
在宅医療・介護連携

総合相談

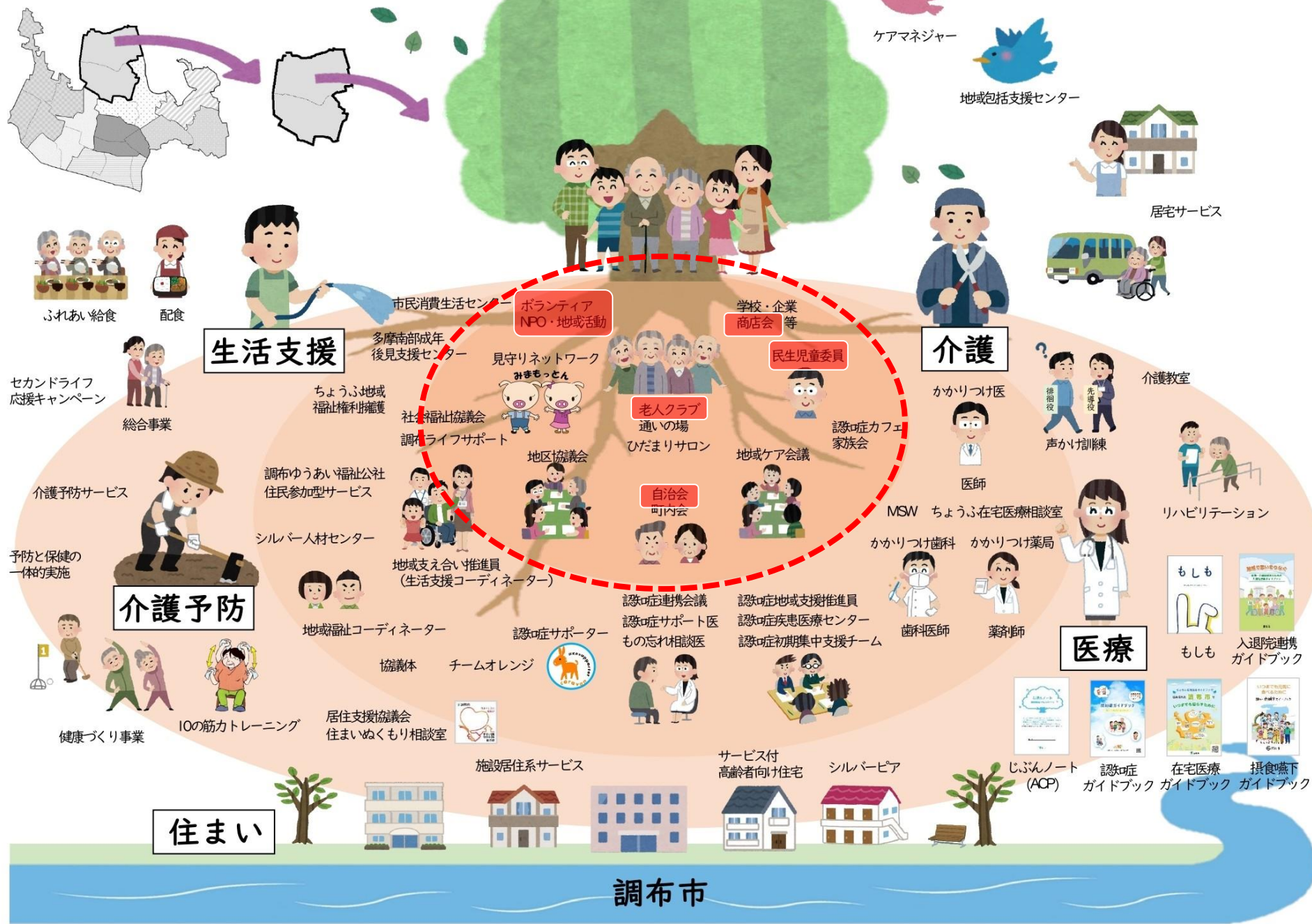
介護予防
ケアマネジメント

- PDCAを意識した事業計画・評価
- 効率化の模索（ICT活用）
- 包括の対応力向上
- 市民への情報発信 など

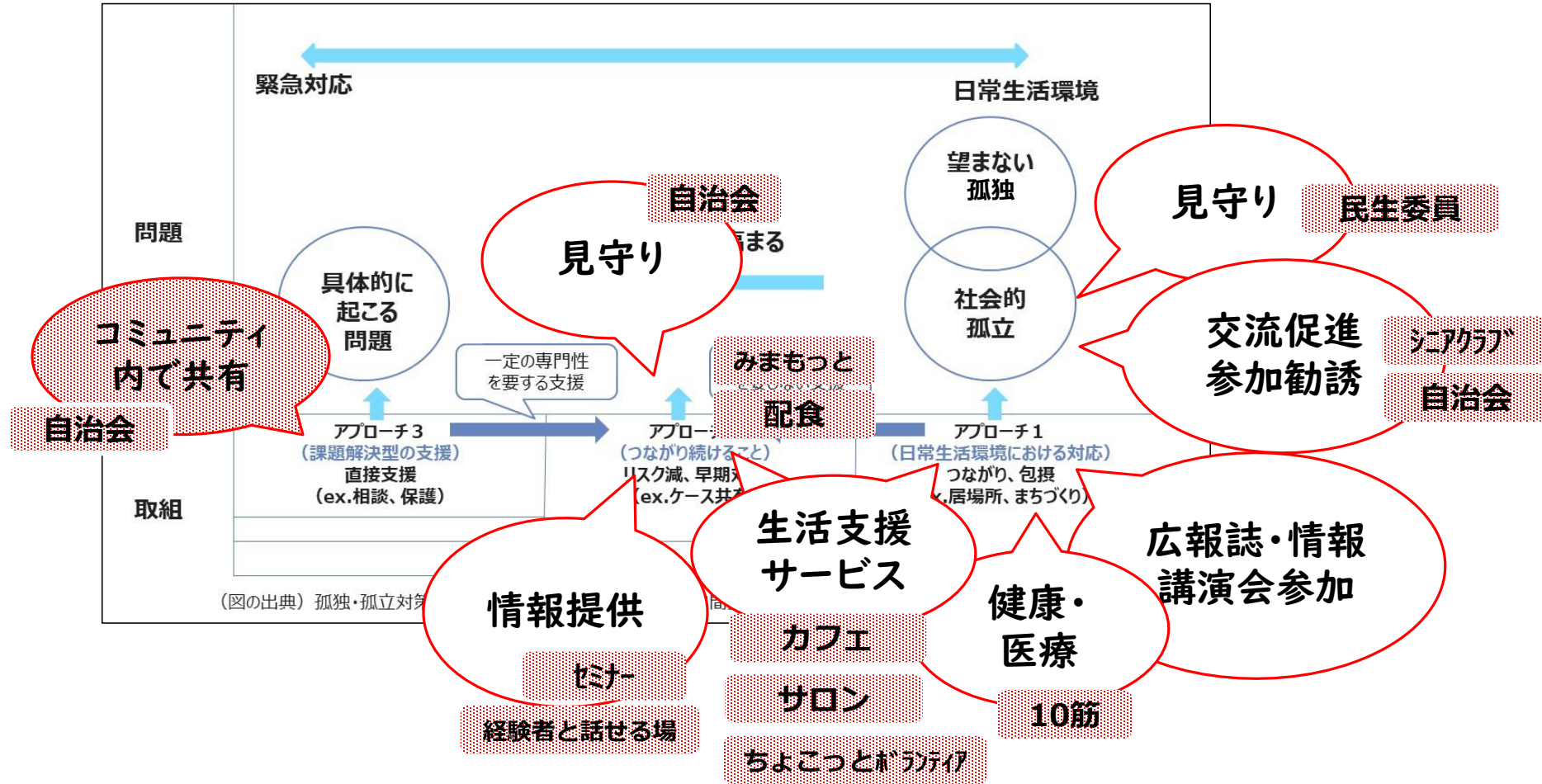
- ケアプランの適正化
- 効率化の模索（ICT活用） など



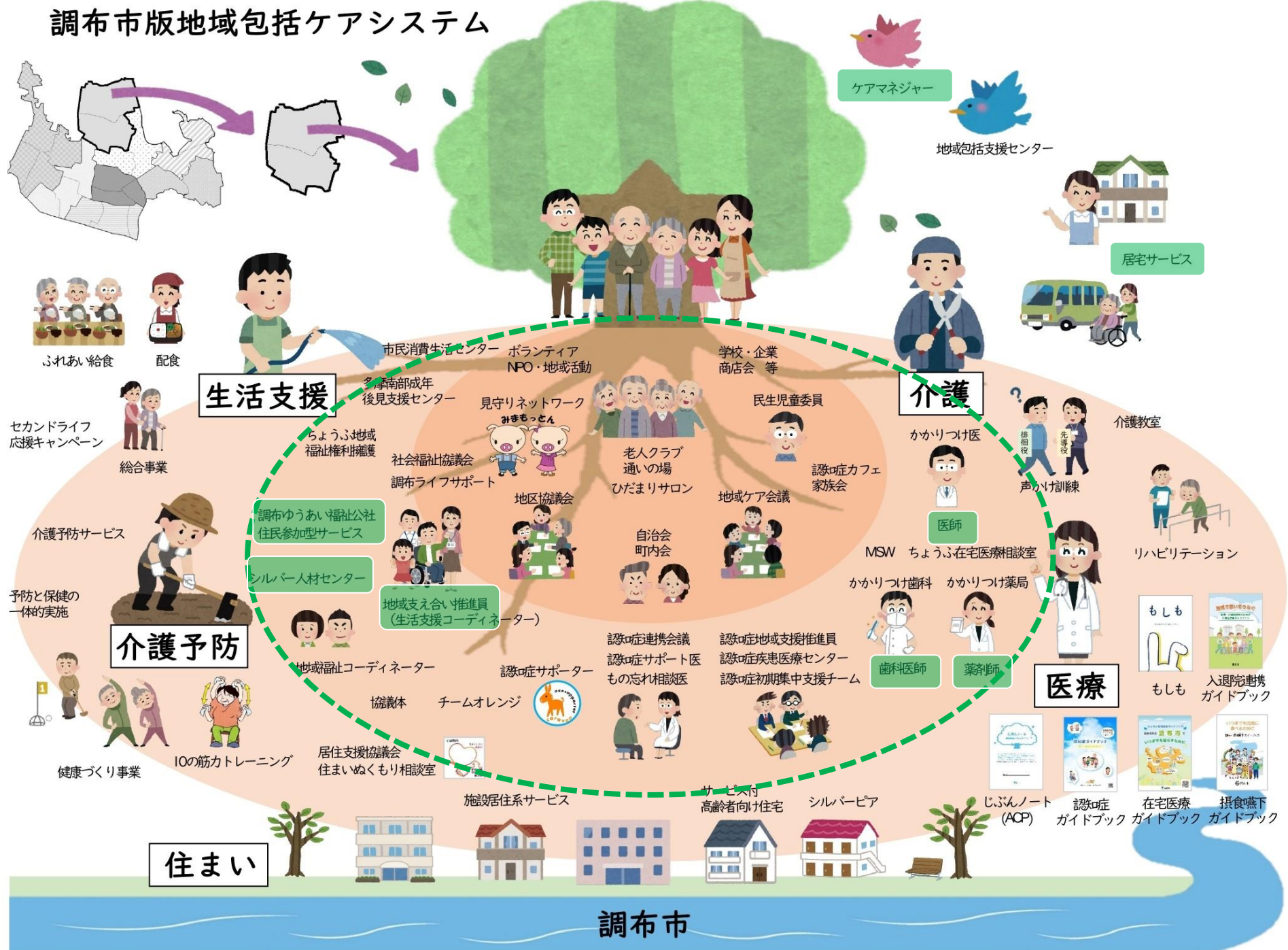
調布市版地域包括ケアシステム



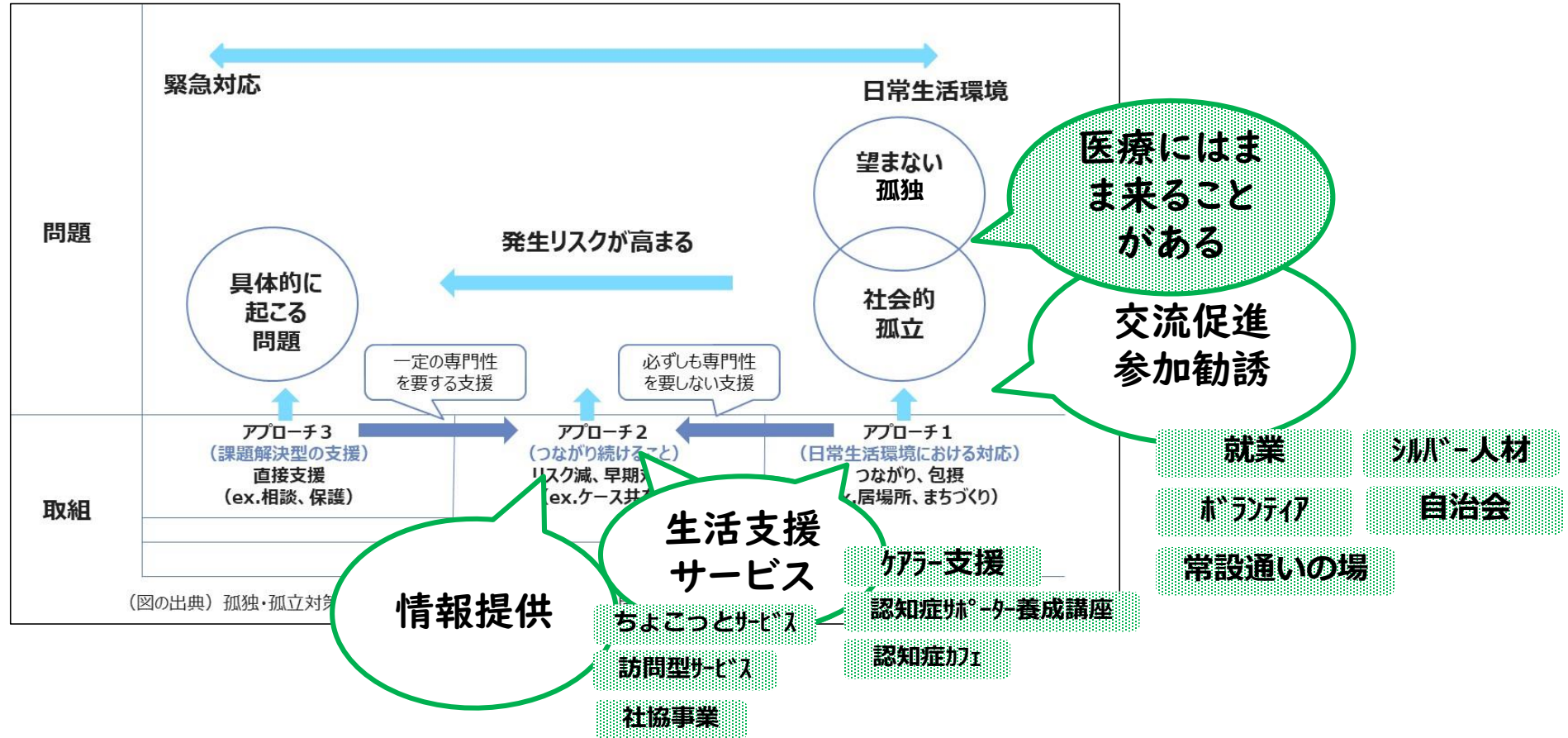
孤独・孤立について（「孤独・孤立」の問題とアプローチの全体像）



調布市版地域包括ケアシステム

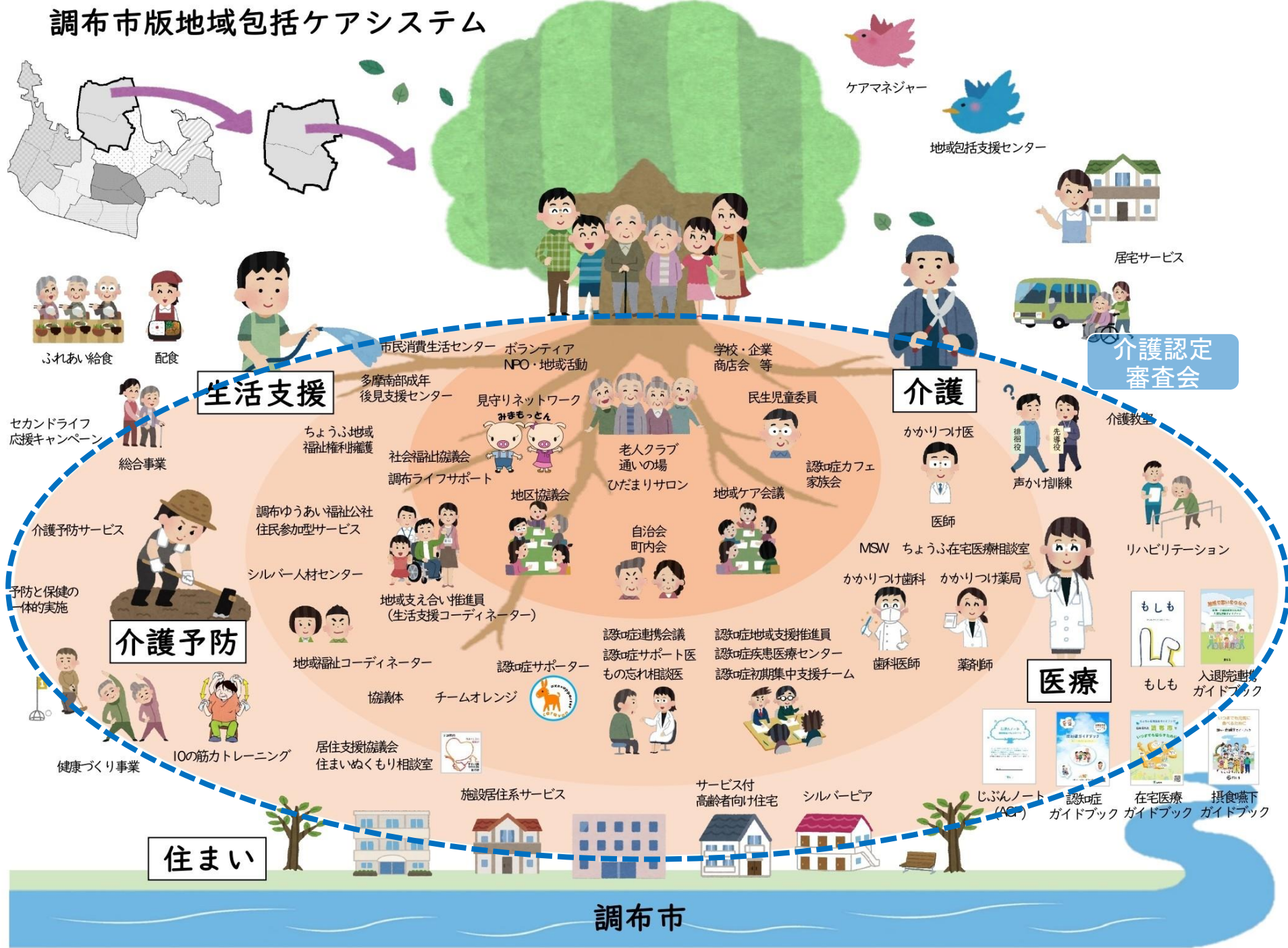


孤独・孤立について（「孤独・孤立」の問題とアプローチの全体像）



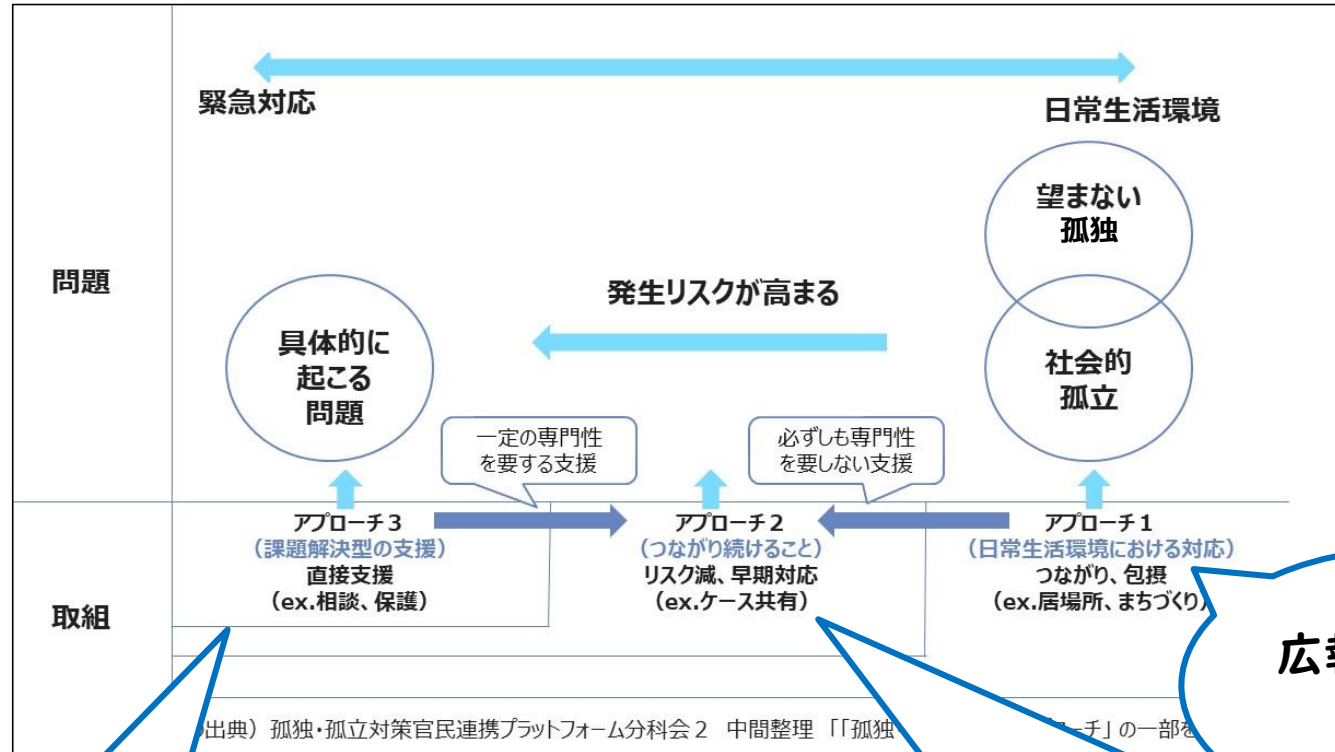
- 医療(クリニック、在宅医療、訪問看護など) 介護(CM,ヘルパーなど)
- 相談支援・アウトリーチ的働きかけ
- 連携

調布市版地域包括ケアシステム



保健所

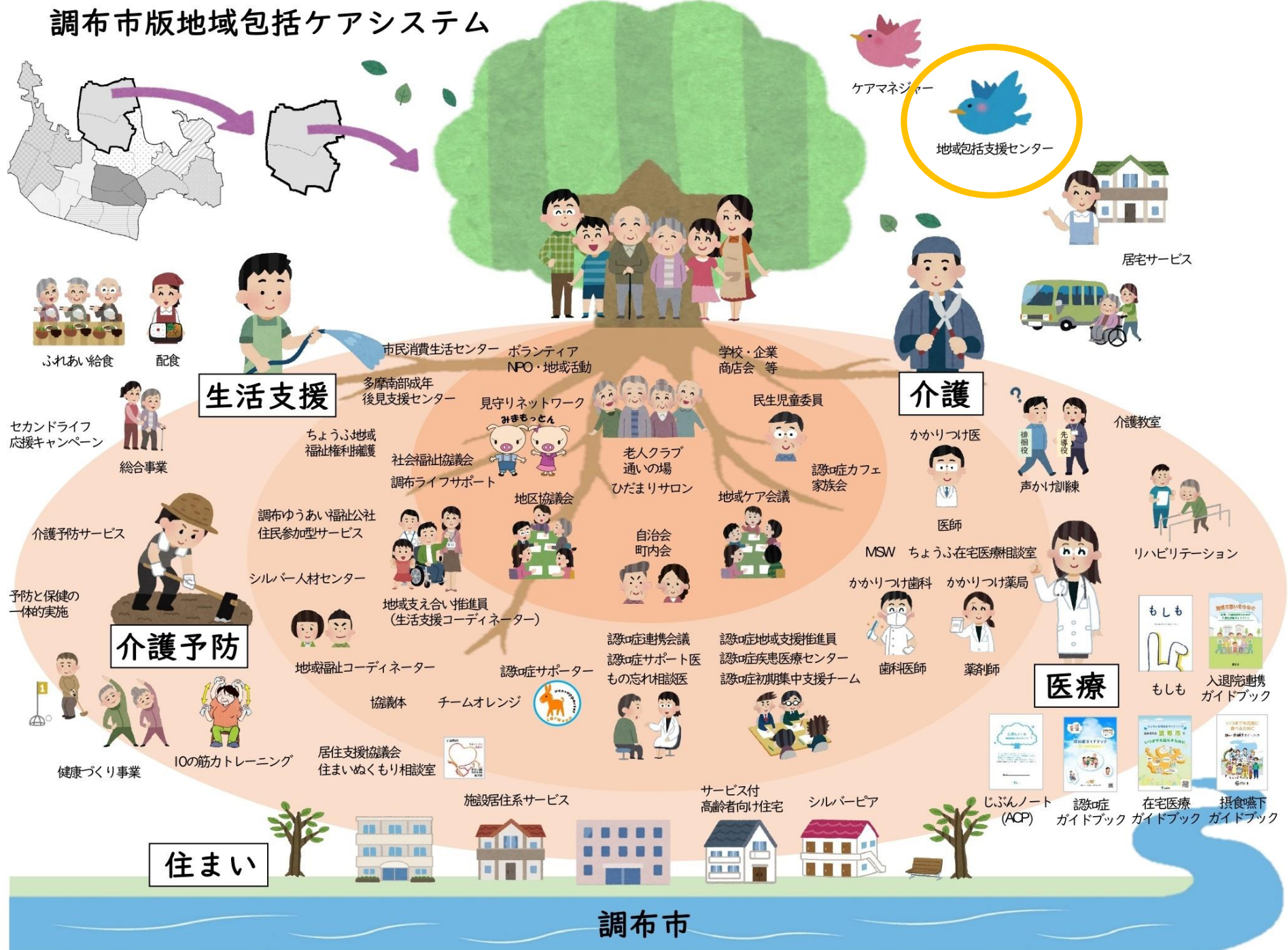
孤独・孤立について（「孤独・孤立」の問題とアプローチの全体像）



地区担当保健師による相談対応、精神保健医療相談、難病療養支援事業、結核・感染症患者療養支援等

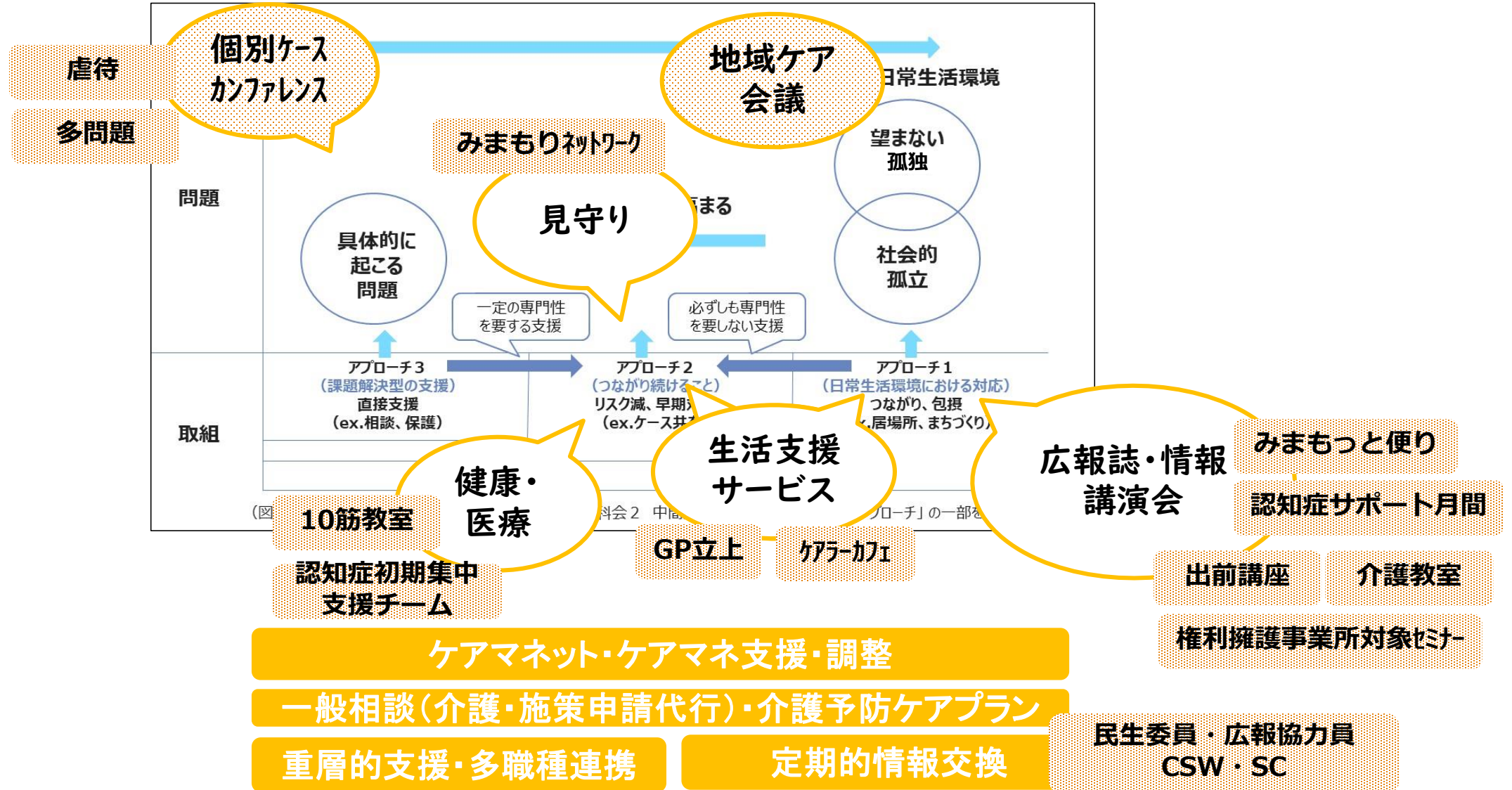
在宅医療支援計画策定・評価委員会、難病在宅療養者災害時個別支援計画の推進、精神保健困難事例検討会、措置入院者退院後支援検討会、ひきこもり支援検討会、結核健診、HIV・性感染症検査、DOTSカンファレンス、コホート検討会

調布市版地域包括ケアシステム

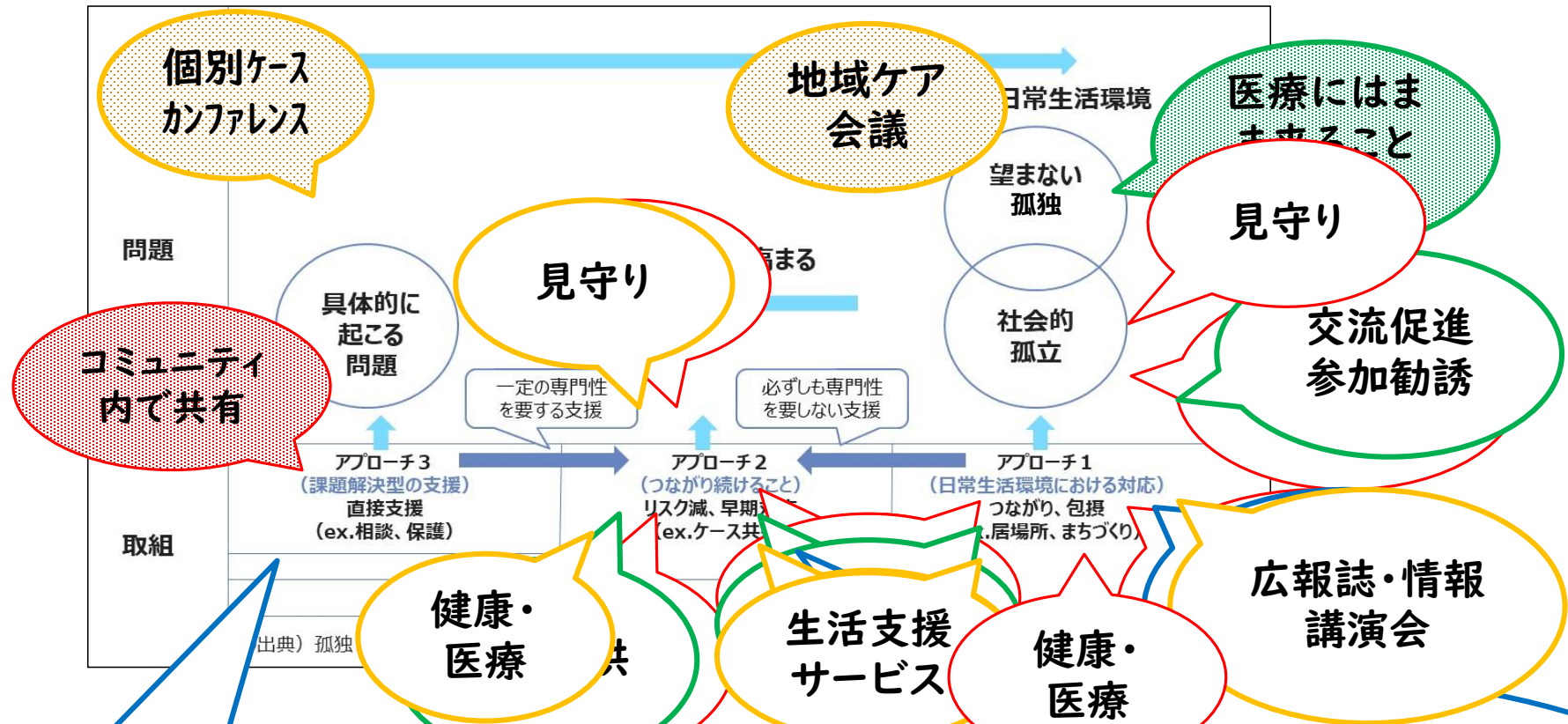


調布市

孤独・孤立について（「孤独・孤立」の問題とアプローチの全体像）



孤独・孤立について（「孤独・孤立」の問題とアプローチの全体像）



医療(クリニック、在宅医療、訪問看護など) 介護(CM,ヘルパーなど) 策定・評価委員会、難病在宅療養者災害時個別支援計画の推進、精神保健困難事例検討会、措置入院者退院後支援検討会、ひきこもり支援検討会、HIV・性感染症検査、

相談支援・アウトリーチ的働きかけ

連携

ケアマネット・ケアマネ支援・調整

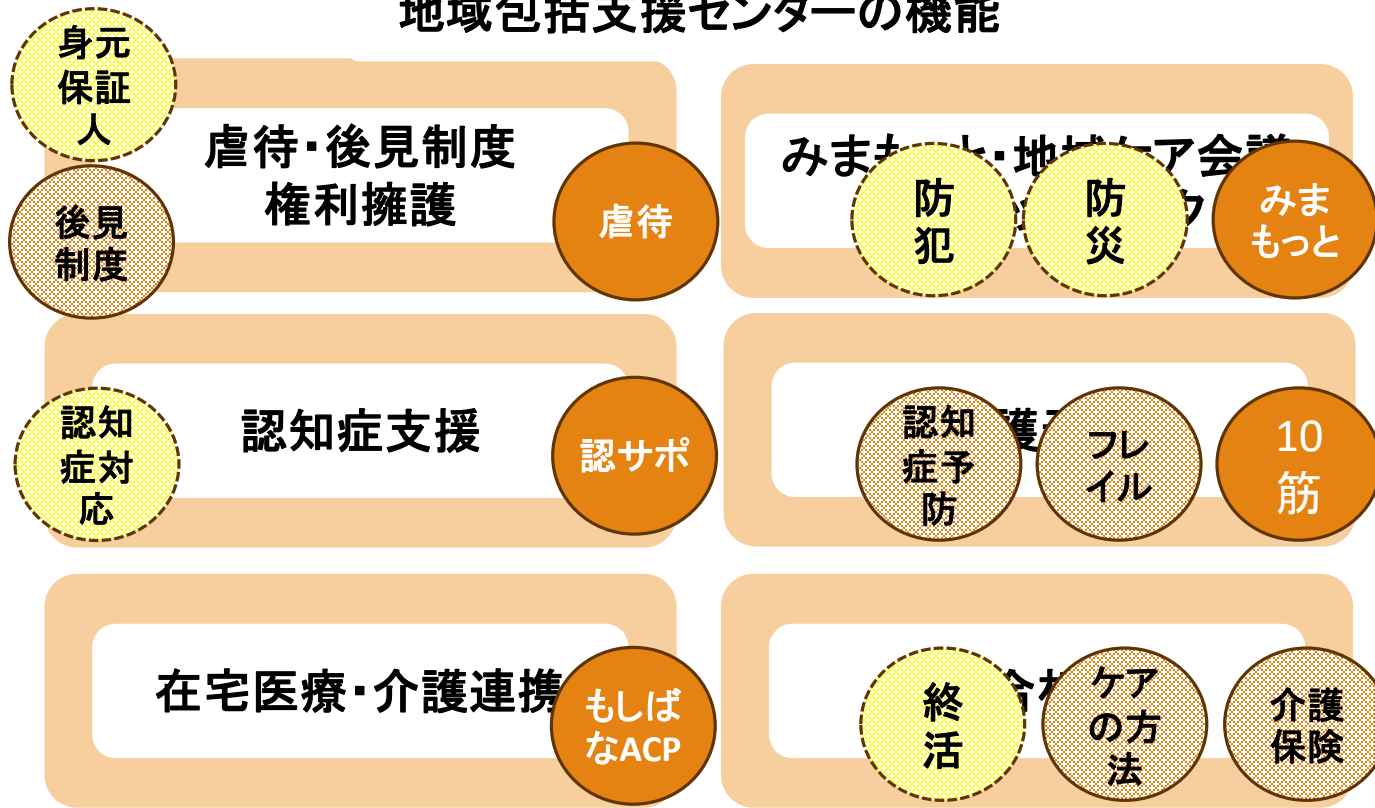
重層的支援・多職種連携

定期的情報交換

一般相談(介護・施策申請代行)・介護予防ケアプラン

地区担当保健師による相談対応、精神保健医療相談、療養支援事業、結核・感染症患者療養支援等

地域包括支援センターの機能



- PDCAを意識した事業計画・評価
- 効率化の模索 (ICT活用)
- 包括の対応力向上
- 市民への情報発信 など

介護教室
出前講座
地域ケア会議
みまもっと便り

- ケアプランの適正化
- 効率化の模索 (ICT活用) など

講演会、セミナー、情報発信

対象者
一般の市民

介護教室（2回/年）していますが

Q. ケアの知識、介護予防の知識と実践が主。他所でも聞く機会がありますか？（内容の精査）

Q. 開催回数は妥当でしょうか？（効率化）

Q. 終活（終の棲家、身元保証人、死後事務委任）情報は他所でも聞く機会がありますか？（内容の精査）

当事者、家族の声からカフェなど 立ち上げていますが…

社協・SC、ゆうあい福祉公社と立ち上げを計画、ボランティアさんにご協力いただいています…

Q. 認知症、介護のテーマは一般的に取り組みにくいですか？