



調布市は、令和7年4月1日に市制施行70周年を迎えました

市報

# ちようふ



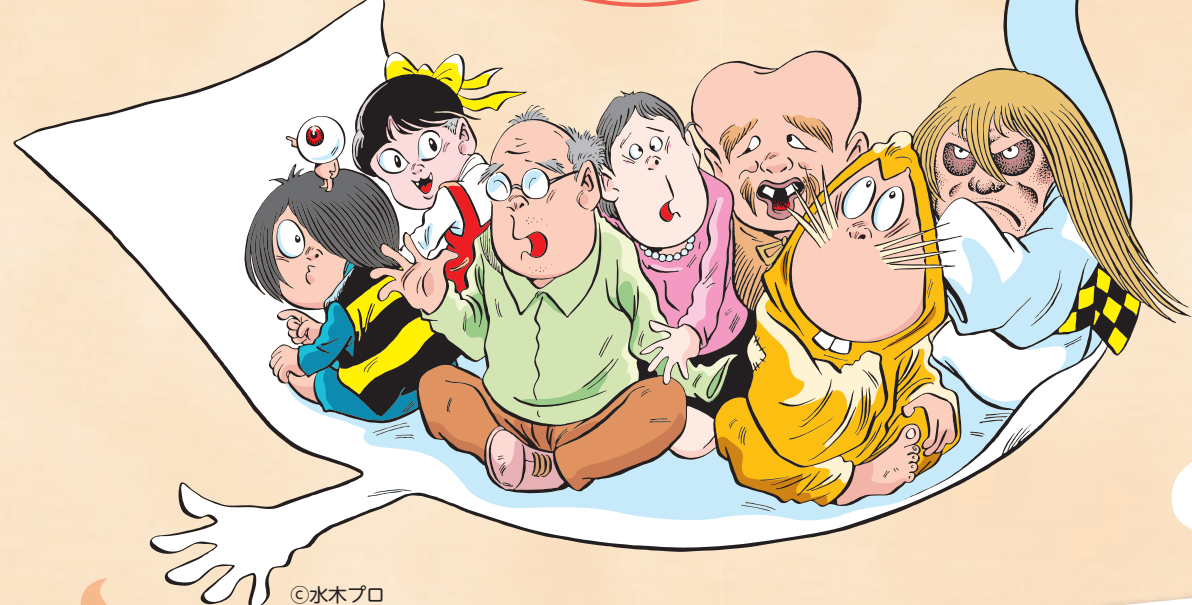
令和7年(2025年)  
No.1799

9 / 20

## CONTENTS(主な内容)

調布で見つける自分らしい働き方.....	2
京王ほっとネットワークによる移動販売 .....	3
いざという時 災害に備えていますか.....	8・9
調布市民文化祭 .....	10

# 10th Anniversary



©水木プロ

## ゲゲゲ忌 2025

期 11月18日(火)  
~30日(日)

ゲゲゲの鬼太郎の作者で名誉市民・水木しげるさんの命日である11月30日を「ゲゲゲ忌」とし、毎年、その日を中心とした期間にゆかりのスポットを巡るイベントなどを開催しています。  
今年、節目となる10回目を迎えるゲゲゲ忌では、例年以上に楽しい内容が盛りだくさんです！  
水木しげるさんを偲ぶとともに「水木マンガの生まれた街 調布」を楽しんでください。



調布観光ナビHP

「ゲゲゲ忌2025」を一緒に盛り上げていただける市内のお店を募集中！ 詳細は2面をご覧ください ➡

手をつなぐ樹 471



先日テレビを見ていたら、視聴者に対して、「あなたは今年、何通の封書を知人に送りましたか」という問いかけがあった。皆さんはいかがでしたか。私は恥ずかしいながら、今年はまだ仕事でお世話になった方にお礼の手紙をたった一通書いたのみだ。電子メールの氾濫の中に身を置くと、たまにあらたまった文章を認めるには存外、時間を要するものだと思ってしまう。私も当然、毎日メールのやり取りをするが、メールを頼りすぎることは抵抗がある。単純な用件を単語の羅列で手短かに伝える場合はともかく、ときには言葉を吟味しつつ自己の心情を相手に深く理解してもらいたいこともある。そのようなとき私は、メールではなく電話で意を伝えることにしている。また、最重要案件については可能な限り直接お会いして、相手の反応を確認しながら説明させて頂くことを心掛けています。加えて、言葉を選んだ自筆の手紙ももっと有効に使うべきなのだろうが、電子メールという利器は所詮簡易な伝達手段に過ぎず、声を伴わず、かつ情緒味のない文章には限界がある。その弊害としては、メールのみの意思伝達で、ときに誤解や摩擦を生じさせる、あるいは意思疎通を図る過程で心の触れ合いが乏しくなることなどが指摘されよう。

私自身は、このような風潮の一層の蔓延の前に、ときに素直な思いを禁じ得ない。だが、我々はすでに人生を賭けた告白にさえも、便箋が必要とされないような時代に足を踏み入れてしまったのだろうか。

調布市表  
長友貴樹



◀配布中止  
連絡フォーム

市報ちようふは、  
市報でもご覧いただけます







# ゲゲゲ忌2025 ～出店者・協力店舗募集～

## A「ゲゲゲ横丁・ゲゲゲの森」出店者募集

日11月22日(土)・23日(祝) 時午前11時～午後4時(小雨決行)

所市役所前庭

図調布市観光協会会員で、次の条件を全て満たす事業者

①ゲゲゲ忌らしい雰囲気のお店づくりをする(店の装飾や鬼太郎ちゃんちゃんこの着用など)または、水木作品のキャラクターにちなんだゲゲゲ忌オリジナル商品を販売する

②法人会員・個人事業主会員区分に該当し、会費を納入している方

出店形態/キッチンカーまたはテント(間口3.6m×奥行2.7m)※飲食店出店の場合、電気・給排水設備を各自で用意。駐車場なし

定各日10店程度(多数抽選)

出店料/各日1万5000円(市外事業者は各日2万円)

### 申し込み方法

用A⑧いずれも10月10日(金)までに調布観光ナビHPから申し込み

調布市観光協会(事務局:産業振興課) ☎042-481-7185



調布観光ナビHP

## B「ゲゲゲ忌2025」協力店舗募集

期11月18日(火)～30日(日)

次の4つの取り組みにご協力いただける市内店舗を募集します。

①市制施行70周年×ゲゲゲ忌記念オリジナルノベルティ(缶バッジ・サコッシュ)の配付※店舗で一定金額以上の買い物をしたスタンプラリー参加者へ配付。配布店舗は調布観光ナビHPで公開

②ポスターの掲示・「水木マンガの生まれた街 調布」のぼり旗の掲出

③スタンプラリー参加者へのサービス(ワンドリンク、トッピング、割引など)

④水木作品に関連したオリジナル商品(メニュー)の販売やサービスの提供

協力店舗は調布市観光協会HPなどで紹介

各色先着  
2000個



▲缶バッジ(2種類、直径75ミリ)

©水木プロ



▲サコッシュ

先着  
1000個



▲着用イメージ

## 調布で見つける 自分らしい働き方

少子高齢化や後継者がいないなどの影響で、市内事業者は深刻な人材不足という課題を抱えています。市内にはすてきな仲間と、魅力がたくさん詰まった事業所があるので、心がほっとする働き方がきっと見つかるはずです。(産業振興課)



### (株)内田平和堂

所東つつじヶ丘1-17-2  
調 ☎03-3300-7301



内田平和堂HP

#### 会社の概要

大正12年創業の印刷会社です。企画提案・デザイン、パンフレット・チラシ・名刺・はがき、ゴム印、オリジナルレトログッズなど、さまざまな印刷物を取り扱っています。

#### 会社の魅力

- 創業100年、信頼の印刷品質
- 挑戦を恐れず新しい価値を創造
- 小さなアイデアを形にできる柔軟な仕事環境



代表取締役の内田真一さん

#### 職場の雰囲気

創業100年を越える老舗印刷会社。商業印刷から個人向けの小ロット印刷まで幅広く対応しています。現代の印刷機と創業当初の機械が今も現役で稼働中。体験型イベントを通じて環境問題への理解を深め、地域とのつながりを大切にしています。店内では、ここでしか手に入らないレトロな雑貨やグッズも販売しています。



手動式印刷機での作業



### (有)品川製作所

所富士見町1-13-5  
調 ☎042-483-9811



品川製作所HP

#### 会社の概要

昭和35年創業以来、一貫して光学精密部品の加工・仕上げを手がけています。精密で精巧な加工技術を生かし、あらゆる金属加工、プラスチック加工などにもお応えします。

#### 会社の魅力

- 金属加工のみにとらわれず、創りたい製品を現実に
- 市内の企業や大学など地域と積極的に交流を図っている
- 自分の意見を言いやすい環境



代表取締役の品川信幸さん

#### 職場の雰囲気

次世代へのバトンタッチを見据え、これまでのBtoB(企業間取引)に加え、自社製品の開発や地域貢献といった新たな取り組みにも力を入れています。社員がアイデアを出し合い、現場から変化が生まれていく様子を見るのは非常に頼もしく、嬉しい限りです。地域の大学や団体との連携も、企業としての社会的責任を果たす大切な一歩だと感じています。これからも設備投資や職場環境の改善を進め、社員一人ひとりが成長を実感できる会社を築いていきたいと考えています。



面取り作業



# TOPICS トピックス

## インターネット回答でかんたん便利に！

### 国勢調査に協力を

5年に一度、国勢調査 国勢調査 2025

9月20日(出)～30日(入)に、調査員が調査票をご自宅へお届けします。インターネットまたは郵送での回答にご協力をお願いします。  
調布市コールセンター ☎03-6736-0161 (調布市国勢調査実施本部)

#### ！ かなり調査に注意！

調査員は、その身分を証明する「調査員証」を携帯しています。  
市職員や調査員がむやみに個人情報を聞き出すことはありません。  
不安を感じたら、速やかに調布市コールセンターへご連絡ください。

## デフリンピックと共生社会に関する意識調査

11月にデフリンピックが日本で初めて開催されます。デフリンピックに対する認知度や関心、共生社会に関する意識調査にご回答ください。

**回答方法**／10月20日(月)までにアンケートフォームから回答  
調布市福祉課 ☎042-481-7094



アンケート  
フォーム

## 京王ほっとネットワークによる移動販売

京王電鉄(株)は、市民の買い物支援として、市内7カ所で京王ストアの生鮮食品や食料品・日用品などの移動販売を行っています。約250品目を取り揃えており、自宅の近くで気軽に買い物ができます。



販売場所	販売曜日	販売時間
都営調布多摩川三丁目アパート(公園内)	毎週月・金曜日	午前11時15分～11時40分
京王多摩川さくら広場	毎週月・水・金曜日	午前11時55分～午後0時20分
メディカルホームくらら調布	毎週月・水・金曜日	午後3時5分～3時30分
都営染地一丁目アパート(5号棟横)	毎週月・水・金曜日	午後3時55分～4時20分
六踏園北側広場	毎週水曜日	午前11時15分～11時40分
富士見第1市営住宅	毎週木曜日	午後3時5分～3時30分
西部公民館	毎週木曜日	午後3時55分～4時20分

他支払いは現金のみ。酒類・タバコの販売なし  
調布市京王ほっとネットワーク ☎0120-84-5410 (午前10時～午後6時)  
(産業振興課)

## パブリック・コメント



市HP

### 調布市都市美化の推進に関する条例の一部を改正する条例(案)

**意見の提出(案の公開)期間**／10月6日(月)(必着)まで  
**案の公開場所**／意見の提出先、図書館・公民館などの公共施設  
**意見の提出方法**／直接(平日のみ)または郵送・FAX・Eメール・専用フォームに、住所、氏名、意見を明記し、期限までに各提出先に提出(各公共施設の意見提出箱にも提出可)  
**提出意見と市の考え方の公表**／11月頃に市HPなど  
**意見の提出先**・調布市182-8511市役所8階環境政策課  
☎042-481-7087・FAX042-481-7550・E:kankyou@city.chofu.lg.jp

## 高齢者等への予防接種 調布市健康推進課 ☎042-441-6135

### 10月1日(水)からインフルエンザワクチンと新型コロナワクチンの定期接種開始

接種日に65歳以上の方、60～64歳で心臓・腎臓・呼吸器の機能・ヒト免疫不全ウイルスによる免疫機能の障害により身体障害者手帳1級をお持ちの方、診断書により同程度の障害があると認められる方

#### ● ワクチン

**インフルエンザ**／10月1日(水)～令和8年1月31日(出)  
自己負担額：2500円

**新型コロナ**／10月1日(水)～令和8年3月31日(入)  
自己負担額：6500円



各ワクチン  
詳細  
(市HP)

※接種期間中に1回の接種に限り助成※生活保護受給者・中国残留邦人等支援給付受給者は受給証明書を医療機関に提出すると無料

調布市・狛江市・三鷹市・府中市・世田谷区の協力医療機関(市内協力医療機関は市HP参照。調布市外の協力医療機関は、各自治体に問い合わせ)

※入院などのやむを得ない事情により協力医療機関以外で接種する場合は、事前に市へ要申請 65歳以上の方：本人確認書類、接種券(65歳以上の方は9月24日(水)に発送予定。10月に65歳になる方は9月下旬発送、10月以降に65歳になる方は誕生月の前月下旬に発送) 60～64歳の方：本人確認書類、心臓などの身体障害者手帳1級または診断書など

協力医療機関へ予約

世田谷区で接種を受ける場合は調布市の予診票が必要な場合あり。詳細は市HP参照

## ミニバス東路線の運賃改定

10月1日(水)の小田急バス路線バス運賃の改定に伴い、ミニバス東路線の運賃が改定されます。

**大人料金**／250円(現金・IC)、**小人料金**／100円(現金)・50円(IC)

他詳細は小田急バスHP、または市HP参照

調布市交通対策課 ☎042-481-7454

## 審議会等の会議の傍聴

※車いすや手話通訳を希望する場合は要事前相談



市HP

### 第3回男女共同参画推進センター運営委員会

日 9月29日(月)午後6時30分～8時(受付6時20分～)  
所 市民プラザあくろす3階ホール 当日先着5人  
調布市多様性社会・男女共同参画推進課 ☎042-443-1213

### 第3回環境基本計画策定委員会

日 10月8日(水)午前10時～(受付9時45分～)  
所 文化会館たづくり12階大会議場 当日先着5人  
調布市環境政策課 ☎042-481-7086

### 第3回市民プールのあり方に関する検討委員会

日 10月8日(水)午後2時～(受付1時45分～)  
所 文化会館たづくり11階1103学習室 当日先着3人  
調布市スポーツ振興課 ☎042-481-7496

### 第3回都市計画審議会

日 10月10日(金)午後2時～(受付1時40分～)  
所 市役所4階全員協議会室 当日先着4人  
調布市まちづくり推進課 ☎042-481-7442

### 第250回東京都都市計画審議会

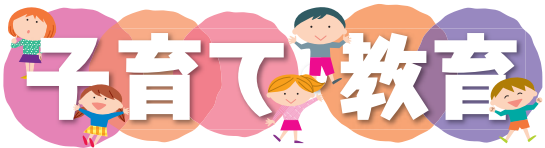
日 10月28日(火)午後1時30分～ 調布市庁内会議室 15人(多数抽選)

申請往復はがき(1人1枚)に住所、氏名、電話番号を明記し、10月14日(火)(消印有効)までに〒163-8001東京都都市整備局都市計画課 ☎03-5388-3225、または申し込みフォームから申し込み  
(まちづくり推進課)



申し込み  
フォーム





## 妊娠・出産



妊娠に関する相談（妊娠届・ゆりかご調布面接、もうすぐママパパ教室（いずれも予約制））

市HP

## 健診・子どもの健康相談

子育て教室・相談（子ども歯科相談室（※1・2・4～6歳児）、7～9か月児のもぐもぐ離乳食講座）など



詳細は市HPをご確認ください。

市HP

☎子ども家庭センター ☎042-441-6081

## 子どもの定期予防接種 （予防接種法に基づく予防接種）



市HP

●無料 ●母子健康手帳、マイナ保険証（健康保険証）または資格確認書、予防票 ●協力医療機関（個別に通知する案内、市HPまたは調布市医師会HP参照）へ予約

●接種回数・間隔はワクチンによって異なる。詳細は、市からの通知または市HP参照。定期予防接種の対象年齢以外で接種する場合は「任意予防接種（有料）」

### ●市外での接種

狛江市・世田谷区・三鷹市・府中市の協力医療機関でも定期予防接種が受けられます。  
●上記以外の自治体で予防接種を希望する場合は、事前に子ども家庭センターで手続きが必要  
☎子ども家庭センター ☎042-441-6136

## 夏休み親子料理教室の動画を配信中 ～木島平村産の野菜をたくさん 使った給食のメニューを作ろう～



市HP

毎年、夏休み中に親子料理教室を開催しています。小学校の給食調理員が実演した動画を配信しています。

●手作り枝豆チーズパン、夏野菜のポトフ、オニオンドレッシングサラダ、木島平産りんごゼリー ●市HPから閲覧可  
☎学務課 ☎042-481-7476



## 令和8年度 私立幼稚園などの 園児募集



市HP

※各園の募集人数・入園要項・願書配布日時は市HP参照

園名	電話番号	所在地
晃華学園 マリアの園	☎042-485-0040	佐須町5-28-1
駿河台大学第一	☎042-487-4111	国領町3-8-15
仙川かおる	☎03-3309-3930	仙川町1-25
染地	☎042-483-9356	染地3-1-1279
調布白菊	☎03-3309-6111	東つつじヶ丘 2-12-1
調布星美	☎042-482-3535	深大寺元町 3-21-10
調布たちばな	☎03-3307-0115	東つつじヶ丘 3-3-1
調布多摩川	☎042-483-4666	染地3-1-29
調布若竹	☎042-483-1735	国領町6-28-8
つつじがおか	☎042-482-1779	西つつじヶ丘 4-23
桐朋	☎03-3300-2111	若葉町1-41-1
保恵学園	☎042-480-2937	富士見町3-1
マルガリタ	☎042-482-8056	下石原3-55-2
仙川教会 子どもの家	☎03-3300-8159	若葉町2-27

（保育課）

## 10月の休日ゆりかご調布面接



市HP

●①10月4日(土)午前②26日(日)午前・午後  
●①文化会館たづくり西館4階②すこやか  
●母子健康手帳の交付、妊娠・出産・子育てに関する相談や利用できるサービスなどの紹介、育児ギフトのプレゼント ●申し込み方法などの詳細は市HP参照  
☎子ども家庭センター ☎042-441-6081

## ジュニア・シニアリーダー講習会 「ハロウィン気分をみんなで作ろう！」



市HP

●10月19日(日)午前9時30分～正午  
●教育会館3階 ●ジュニアリーダー：中学生、シニアリーダー：高校生 ●各講習会申し込み順30人  
●無料 ●詳細は市HP参照  
●令和7年度に初めて参加を希望される方は申込書（社会教育課（教育会館1階）で配布または市HPから印刷可）に必要事項を記入し、10月16日(木)（必着。当日の受け付けも可）までに直接または郵送・FAXで〒182-0026小島町2-36-1教育会館1階社会教育課 ☎042-481-7488・☎042-481-7739  
✉syakaiky@city.chofu.lg.jp

## ジュニア陸上体験教室



スポーツ協会HP

●11月9日(日) ●①午前9時～10時15分②10時30分～11時45分③午後1時～2時30分 ●味の素スタジアムAGFフィールド（雨天時：味の素スタジアム）  
●①小学1・2年生②小学3・4年生  
③小学5・6年生 ●基本的な走り方や短距離を早く走るポイントなど  
●寺田明日香（100mハードル元日本記録保持者）、竹内爽香、小倉亮介  
●各クラス100人（多数抽選）  
●無料 ●運動のできる服装、運動靴  
●9月20日(土)～30日(火)にスポーツ協会HPから申し込み。抽選結果は10月15日(火)にスポーツ協会HP掲載  
☎（公社）スポーツ協会 ☎042-481-6221



寺田明日香



## 認知症に関する医師個別相談

●10月15日(火)午後 ●文化会館たづくり3階305会議室 ●認知症と思われる症状があるものの、まだ医療にかかっていない方（家族も可）※診断は行いません  
●岩戸清香（精神科医師） ●申し込み順2人  
●無料 ●現在服用している薬が分かるもの  
☎☎電話で高齢者支援室 ☎042-481-7150



認可保育園や  
幼稚園などが実施する

## 地域交流事業・園庭開放

各園の実施状況は  
市HPをチェック！



●就学前の子どもと保護者  
●9月22日(月)以降の平日  
午前9時30分～午後4時に各  
保育園・幼稚園など  
※車で来場不可（保育課）



## 第37回調布市福祉大会

●10月9日(日)午後2時～3時30分 ●文化会館たづくりくすのきホール ●地域福祉活動・福祉事業協力者への顕彰、ひだまりサロン20周年記念交流会  
☎社会福祉協議会 ☎042-481-7617

## 有償ボランティア 募集説明会



専用  
フォーム

●高齢、障害などで外出や家事の支援、食事の配達を必要とする方を支援する活動です。  
●①10月14日(火)②20日(月) ●午前10時～11時30分  
●①北部公民館②調布ゆうあい福祉公社  
●参加できない場合は個別に対応可  
●専用フォーム・電話で（公財）調布ゆうあい福祉公社 ☎042-481-7711

## 脳を活性化！ 大人の塗り絵講座

●10月17日(金)午後2時～4時  
●市民プラザあくろす3階あくろすホール1  
●65歳以上の市民  
●初めてでも上手に仕上げられる塗り絵のコツや楽しみ方の体験講座 ●サクラクレパス認定講師  
●申し込み順25人 ●無料 ●ビニール袋  
●9月22日(月)から電話で高齢者支援室  
☎042-481-7150

## 介護教室

●菊野台地域福祉センター  
●①10月22日(火)・元気でいるための食生活の豆知識②29日(火)・脳を刺激する認知症予防体操  
●午前10時～11時30分 ●65歳以上の市民  
●①大曾根由実（東京都健康長寿医療センター研究所管理栄養士）②横山 剛（東京さつきホスピタル作業療法士） ●各申し込み順20人 ●無料  
●☎電話で地域包括支援センター至誠しばさき ☎042-488-1300（平日午前10時～午後5時）  
●文化会館たづくり9階研修室  
●①10月23日(水)②29日(火) ●午前10時～11時30分  
●①教えて先生！認知症を診てもらうには②認知症デイサービス、グループホームってどんなところ？  
●①青木 誠（青木病院認知症疾患医療センターセンター長）②森 広見（愛の家グループホーム調布国領町ホーム長）、大澤英児（調布ゆうあい福祉公社デイサービス） ●各回申し込み順35人 ●無料  
●☎地域包括支援センターときわぎ国領 ☎050-5540-0860（高齢者支援室）

## 視覚障がい者ガイドヘルパー養成 研修（同行援護従業者養成研修一 般課程 通学）受講生募集（全6回）



福祉人材育  
成センター  
HP

●視覚障害者の余暇活動や社会参加などの外出支援のほか、代筆や代読を提供するガイドヘルパーの養成研修です。  
●①10月23日(水)②24日(金)③25日(土)④30日(木)⑤31日(金)⑥11月1日(土) ●こころの健康支援センター本館2階健康活動室ABIほか  
●令和8年3月末時点で67歳以下の市内在住・在勤・在学者で、ガイドヘルパーとして実働できる、もしくは希望する方 ●16人（選考あり）  
●4000円（受講料、テキスト代。指定日までに振り込み※そのほか演習にかかる実費は自己負担）  
●☎申込書（福祉人材育成センター、総合福祉センター、市民活動支援センターで配布、または福祉人材育成センターHPから印刷可）を10月8日(火)までに福祉人材育成センター ☎042-452-8180へ本人が持参（平日午前9時～午後4時30分）※健康保険証・運転免許証などで本人確認（市外在住で市内在勤・在学者は社員証や学生証などを提示）（社会福祉協議会）



## 第36回福祉講演会「孤独」「孤立」の解消を目指した地域づくり～つながるために必要なこと～



日 10月25日(土)午後1時30分～3時

所 文化会館たづくり12階大会議場

講 黒岩亮子（日本女子大学教授）

定 申し込み順130人

費 無料

申 10月18日(土)までに電話または専用フォームから申し込み

問 (公財) 調布ゆうあい福祉公社 ☎042-481-7711

## からだと歩行補助具の相談室

杖、歩行器などの福祉用具を上手に活用することで、心身機能の維持が期待できます。リハビリの専門職が個別にアドバイスを行います。

日 10月31日(金)午後※詳細な時間は申込時に決定

所 文化会館たづくり3階301・302会議室

対 65歳以上の市民で福祉用具の相談を希望する方（要介護認定者を除く）

定 申し込み順2人（1人30分程度）

費 無料

申 9月22日(月)から電話で高齢者支援室

☎042-481-7150

## 障害当事者講師養成研修 受講生募集（全3回）



地域の人たちに「障害」を理解してもらうために、「障害」を社会モデルで捉え、伝えられる当事者講師を養成するための研修です。

日 ①11月8日(土)②15日(土)③24日(月)

所 ところの健康支援センター2階健康活動室AB・こかげ

対 市内在住・在勤で障害がある方

定 5人（面談と選考） 費 無料

申 9月22日(月)～10月3日(金)に面接予約フォームから申し込み。後日、福祉人材育成センターから来館日時を案内

他 詳細は福祉人材育成センターHPを要確認

問 福祉人材育成センター ☎042-452-8180

（社会福祉協議会）

## 赤い羽根共同募金運動

集まった募金は、市内の福祉施設・団体の自立支援のための活動や環境整備などに利用されます。

### ◎募金方法

窓口／社会福祉協議会、福祉総務課(市役所3階)、神代出張所など

募金箱／総合福祉センター、市役所、文化会館たづくり（1階）など、PayPay募金（匿名寄付）も可

他 確定申告により税制上の優遇措置あり

問 共同募金調布地区協力会 ☎042-481-7617



（社会福祉協議会）

# 暮らしの情報



## 税金・保険・年金

### 市税の納付は口座振替を～申し込みは郵送も可～

【口座振替対象税目／納期限・申込期限】

◎市・都民税・森林環境税（普通徴収） 第3期

国民健康保険税 第4期

（10月31日(金)振替分／9月22日(月)必着）

◎固定資産税・都市計画税 第3期

（12月25日(木)振替分／11月10日(月)必着）

他 依頼書（市内の取扱金融機関に備え付け。郵送希望は要連絡）で申し込み※キャッシュカード（来庁者本人名義）と本人確認書類を市役所に持参し手続き可

他 個人市・都民税・森林環境税の年金特別徴収（公的年金からの天引分）は、口座振替での納付は不可。ペイジー口座振替受付サービスは要問い合わせ

問 納税課（市役所3階） ☎042-481-7214～20



## 住まい・街づくり・環境

### 環境・地球温暖化に関する意識調査結果を公表

各調査結果



調査結果は、次期環境基本計画・次期地球温暖化対策実行計画の基礎資料として活用します。

配架場所／公文書資料室（市役所4階）、市内図書館

他 環境に関する関心度や取組状況、取組推進に必要な方策など 他 市HPでも閲覧可

問 環境政策課 ☎042-481-7086

### 「空き家新聞Vol.4」発行

市HP



（株）手紙社、共立女子大学・共立女子短期大学、4市（調布・三鷹・府中・狛江市）が共同で作成しています。

配布場所／市役所・図書館・地域福祉センター・公民館など市関係施設

他 空き家の活用事例や補助金情報など 他 市HPでも閲覧可

問 住宅課 ☎042-481-7817

### ゼロカーボンシティ調布の特設ホームページを公開

特設HP



ゼロカーボンについて、皆さんの「知る」・「学ぶ」・「一歩目を応援する」をテーマに、快適な日々の暮らしの一助にもなる情報を発信しています。ぜひご活用ください。

問 環境政策課

☎042-481-7086

## 三市（調布市・三鷹市・小金井市）居住支援協議会合同セミナー 行政・不動産の連携で 不安・空室・ゼロプロジェクト

日 10月23日(木)午前10時～11時30分

所 文化会館たづくり12階大会議場

対 行政関係職員、不動産関係団体、居住支援法人、物件所有者、居住支援に関心がある方

内 ①ヒアリングのノウハウ

②物件契約につながるポイント

③相談対応シミュレーション（グループワーク）

講 ①種田 聖（ホームネット㈱）②石原孝治（（公社）全日本不動産協会東京都本部多摩中央支部）

定 申し込み順100人

費 無料

申 10月10日(金)までに申し込みフォームから申し込み、または電話で調布市居住支援協議会事務局

☎042-481-7988

（住宅課）



## ごみ リサイクル

### ごみ減量キャンペーン 水切りネットの配布

生ごみの水分を減らすのに役立つ水切りネット（環境に優しい生分解性プラスチックを使用）を無料配布します。

期 9月29日(月)～10月31日(金)

所 資源循環推進課窓口（市役所2階）、神代出張所、各地域福祉センター・公民館、市民プラザあくろす3階、ふじみ交流プラザ、クリーンセンター※施設開館日に配布。無くなり次第終了

問 資源循環推進課 ☎042-306-8781



## 採用情報

※履歴書などの提出が必要です。

詳細は市HP参照



### 会計年度任用職員

◎児童青少年課

職種／児童館・学童クラブ児童補助員

業務内容／児童対応業務

資格など／なし

採用日／希望に応じる

申 申し込みフォームから申し込み

問 児童青少年課 ☎042-481-7534

◎高齢者支援室

職種／介護認定調査専門員

業務内容／要介護認定・要支援認定に係る訪問調査、調査票の作成・点検など

資格／あり

申 電話で事前連絡の上、申込書（市HPから印刷可）を高齢者支援室（市役所2階） ☎042-481-7016へ本人が持参



申し込み  
フォーム

## みんなで描こう「共創」のまち ～（仮称）調布市スマートシティビジョン策定に向けた 学生対象ワークショップ～

産学官民連携でより住み良いまちを目指していくため、皆さんとの対話からアイデアをいただく学生向けのワークショップを開催します。多様な業種の社会人との交流の機会もありますので、ぜひご参加ください。

参加予定団体／電気通信大学、アフラック生命保険㈱、NPO法人CLIC、京王電鉄㈱、NTT東日本㈱、㈱東京スタジアム

日 10月6日(月)午後5時～7時30分

所 アフラックスクエア（小島町2-33-2）

対 調布市に関心のある高校生・大学生 定 申し込み順30人

申 申し込みフォームから申し込み

問 企画経営課 ☎042-481-7368

申し込み  
フォーム



## NTT 東日本の「NTTe-City Labo」

ワークショップ参加者のうち希望する方は特別に、NTT東日本グループが地域の課題解決に向けて取り組むソリューションを体験できる「NTTe-City Labo」見学ができます。

日 10月3日(金)午前10時～11時30分

所 NTTe-City Labo（入間町1-44NTT中央研修センタ内）

申 ワorkshopと同じ申し込みフォームから申し込み



ワークショップの様子はちょうふLiqidに掲載し、当日会場に来られない方もご覧いただけます



ちょうふ  
Liqid HP

### ●市民課の休日窓口（毎月第2土曜日・第4日曜日）

日 9月28日(日)、10月5日(日)・25日(土) 時 午前9時～午後1時（受付は0時30分まで） 所 市民課（市役所2階・マイナンバーカード窓口（市役所1階101会議室））

他 10月は市制施行70周年記念式典のため、第1日曜日と第4土曜日に休日窓口を開設。広域交付による戸籍証明書などの請求は不可 問 市民課 ☎042-481-7041～5



## 健康

### がん相談サポート事業の 9・10月の開設日

がん相談サポ  
ート事業HP



日 9月20日(出)・27日(出)・30日(火)、10月4日(出)・7日(火)  
・11日(出)・14日(火)・18日(出)・21日(火)・25日(出)・28日(火)  
時 午前9時～午後6時 図 がんの疑いがある・がんに  
罹患した市民と家族など 費 無料 図 電話 (☎0120-  
785-570) またはがん相談サポート事業 図 から E メール  
図 サービス利用には市民専用の利用資格コード  
(275B) が必要。紹介するサービスは一部有料  
図 健康推進課 ☎042-441-6100

### おとなのための食事相談

日 10月17日(金) 時 午前9時15分～9時45分、10時～10  
時30分、10時45分～11時15分 所 文化会館たづくり西  
館保健センター3階 図 18歳以上 図 各回申し込み順  
1人 図 医療機関で治療中の方は要問い合わせ  
図 図 電話で健康推進課 ☎042-441-6100

### 11月14日は世界糖尿病デー ～糖尿病は予防と早期発見が大切です～

①ブルーライトアップ  
世界糖尿病デーのシンボルカラー「青」  
の光で、市内の施設を照らします。  
期 11月8日(出)～16日(日)  
所 調布東山病院、調布市医師会館、味の素  
スタジアム、保健センターなど  
②糖尿病の予防と治療を啓発するイベント  
日 11月15日(出)・16日(日) 所 調布東山病院、  
東京さつきホスピタル、多摩川病院、介護  
老人保健施設花木水 図 小・中学生の子ど  
もと保護者 図 採血や血圧測定などの医療  
職体験と、糖尿病予防を学ぶ 費 無料  
日 10月15日(火)までに申し込みフォームから申し込み  
①②共に  
図 実施日、時間は施設ごとに異なる  
図 ちょうふブルーサークル運動実行委員会事務局調布  
東山病院 ☎070-6940-2905  
日 bluecircle@touzan.or.jp (健康推進課)



ちょうふ  
ブルーサー  
クル運動実  
行委員会HP



申し込み  
フォーム

## スポーツ

### 調和小プール 10月の予定

市HP



休館日／14日(火)・27日(月) 学校が使用する日(一般開  
放は午後4時から使用可)／1日(火)～3日(金)・6日(月)  
～10日(金)・15日(火)～17日(金)・20日(月)～24日(金)・28日(火)  
～31日(金) 図 詳細は市 図 で要確認  
図 調和小プール受付 ☎042-485-5631  
(スポーツ振興課)

#### スポーツ協会

☎042-481-6221 専用 図 あり  
〒182-0011 深大寺北町2-1-65 総合体育館内

●市制施行70周年記念第70回調布市民駅伝競走大会参  
加チーム募集 10月6日(月)午前9時から申し込み開始  
日 令和8年1月25日(日)午前9時15分～ 図 味の素スタ  
ジアム・都立武蔵野の森公園特設周回コース  
図 中学生以上 種目／①一般男子(市内在住・在勤・  
在学者で構成された15歳以上(中学生を除く)のチー  
ム)②一般女子(①と同じ)③中学生男子(市内のチ  
ーム)④中学生女子(③と同じ)⑤40歳以上(①と同  
じで全員が40歳以上)⑥ミックス(①と同じで女子が  
2人以上)⑦一般オープン(市内在住・在勤・在学者  
のみで構成されていない15歳以上(中学生を除く)の  
チーム)※各チーム7人以内(選手5人・補欠2人)、  
監督(1人)は選手を兼ねることができる  
図 申し込み順合計500チーム 費 一般男子・女子・40  
歳以上・ミックスの部:1チーム5000円、中学生の部  
:無料、一般オープンの部:1チーム1万5000円  
日 11月20日(木)までにスポーツ協会 図 から申し込み  
●シニアスポーツ振興事業「シニアトリプルス交流会」  
(バドミントン)  
日 10月21日(火)午前9時～午後3時 所 総合体育館  
図 60歳以上の男女(中級者、経験者)  
費 無料 図 申込書を、9月30日(火)(必着)までに郵送  
またはFAXでスポーツ協会 図 ☎042-481-6226  
図 詳細は調布市バドミントン連盟 図 参照  
●上級救命講習会  
日 12月14日(日)午前9時～午後5時(受付8時45分)  
所 総合体育館

図 市内在住・在勤・在学の15歳以上(中学生を除く)  
図 申し込み順50人 費 3400円(テキスト代。当日持参)  
日 10月20日(月)までに直接・電話・FAXでスポーツ協  
会

#### A わんぱく親子体操

日 11月1日～12月20日の毎週土曜日(12月6日を除く)  
時 午前10時45分～11時35分 図 市内在住・在勤・在学  
の15歳以上(中学生を除く)と幼児(開催当日2歳6  
カ月～4歳未満) 図 15組(多数抽選)

#### B ジャクパススポーツスクール「跳び箱」集中コース

日 11月19日～12月17日の毎週水曜日 時 ①年少クラス  
(令和3年4月2日～令和4年4月1日生まれ):午後  
3時～3時40分②年中・年長クラス(平成31年4月2  
日～令和3年4月1日生まれ):3時50分～4時35分  
③小学生クラス:4時45分～5時45分 図 市内在住・  
在学の幼児～小学生 図 ①②各クラス15人③20人(い  
ずれも多数抽選)

#### A B 共に

日 9月30日(火)までにスポーツ協会 図 から申し込み  
抽選結果発表日／10月15日(火)

#### 1 背骨コンディショニング

時 午前9時15分～10時15分、10時30分～11時30分  
図 各12人(多数抽選)

#### 2 体幹バランス

時 午後1時15分～2時30分 図 40人(多数抽選)

#### 3 はじめてリズム

時 午後2時45分～3時45分 図 40人(多数抽選)

#### 4 ストレッチボールエクササイズ

時 午後3時～4時 図 12人(多数抽選)

#### 5 ピラティススクール

時 午後4時30分～5時30分 図 30人(多数抽選)

#### 1～5 共に

日 10月27日(月)、11月10日(月)、12月8日(月)・22日(月)

#### 6 リラックスコンテンポラリーダンス

時 午後6時25分～7時25分 図 20人(多数抽選)

#### 7 ボディメイクジャズダンス

時 午後7時40分～8時40分 図 20人(多数抽選)

#### 6 7 共に

日 11月6日～12月11日の毎週木曜日

#### 8 卓球スクール

日 11月7日～12月12日の毎週金曜日  
時 午前9時30分～11時30分 図 40人(多数抽選)

#### 1～8 共に

所 総合体育館 図 市内在住・在勤・在学の15歳以上(中  
学生を除く) 日 9月30日(火)(必着)までにスポーツ  
協会 図 から申し込み、または往復はがき(1枚1教室)  
にスクール名、住所、氏名(ふりがな)、(西暦で)生  
年月日、年齢、性別、電話番号を明記し、スポーツ協  
会へ(連記不可)  
抽選結果発表日／10月15日(火)

#### 総合体育館のプログラム

#### 【10月の休館日】

休館日／10月6日(月)・20日(月)

#### 【10月の当日申込プログラム】

図 詳細はスポーツ協会 図 参照

スポーツ  
協会HP

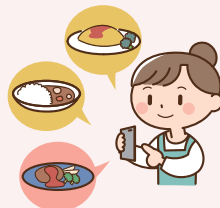


食品ロスを減らす  
取り組みを考えよう

## 10月は食品ロス削減月間



消費者庁HP



「食品ロス」とは、本来食べられるのに捨てられてしまう食品のことです。

日本では、食品ロスが年間464万トン(前年比8万トン減)、このうち家庭から233万  
トン(前年比3万トン減)発生しています。これは、世界中で飢餓に苦しむ人々に向け  
た世界の食料支援量(2023年で年間370万トン)の約1.3倍に相当します。国民1人当  
りに換算すると、おにぎり約1個分(約102g)が毎日捨てられていることになります。  
家庭系の食品ロス量の削減目標は、2030年度までに2000年度の約半分の216万トンに  
することを目標にしています。なお、2023年度の推計では、食品ロスは46パーセント削  
減しました。※農林水産省及び環境省「令和5年度(2023)推計」から

### 食品ロスを減らすためにできること

#### 買い物の3原則

◇買い物の前に自宅にある食品を確認する

- 冷蔵庫や食品庫にある食材を確認する
- その食材の期限を確認する

◇必要な分だけ買う

- 使う分・食べられる量だけ買う
- まとめ買いを避ける

◇期限表示を知って賢く買う

- 普段から食品の消費期限、賞味期限を意識する
- 期限内に食べ切る

#### 食品の期限表示を理解しよう

消費期限／期限を過ぎたら食べないほうがよい期限  
賞味期限／おいしく食べることができる期限

#### 調理を工夫してみよう

◇野菜を無駄なく使ってみる

普段捨ててしまいがちな野菜の部位にはまだ食  
べられるものもあるので、特徴を知り、ムダなく  
使いましょう。

◇作りすぎない

◇残った料理はリメイク

料理レシピサイト「クックパッド」内の「消費  
者庁のキッチン」で、リメイクレシピのほか、野  
菜を丸ごと使ったレシピや、使いきりレシピなど  
を掲載しています。

図 文化生涯学習課 ☎042-481-7140

### ●東京都最低賃金改正

10月3日(金)から東京都最低賃金は、時間額1226円に改正され、東京都内で働く全ての労働者に適用されます。  
図 東京労働局労働基準部賃金課 ☎03-3512-1614(直通)、東京働き方改革推進支援センター ☎0120-232-865

(産業振興課)





## 募 集

## ふれあいのみちづくり事業の参加団体

道路の清掃などを行い、きれいで住みよい環境を作りませんか。

- ⑤ 5人以上で構成され代表者が20歳以上の団体  
⑥ 市内街路樹(低木)の刈り込み、除草、清掃、美化、除雪時の塩化カルシウム散布  
⑦ 草刈り道具・清掃用具・ボランティア用ゴミ袋の支給あり、ボランティア保険の加入あり  
⑧ ⑨ ⑩ ⑪ ⑫ ⑬ ⑭ ⑮ ⑯ ⑰ ⑱ ⑲ ⑳ ㉑ ㉒ ㉓ ㉔ ㉕ ㉖ ㉗ ㉘ ㉙ ㉚ ㉛ ㉜ ㉝ ㉞ ㉟ ㊱ ㊲ ㊳ ㊴ ㊵ ㊶ ㊷ ㊸ ㊹ ㊺ ㊻ ㊼ ㊽ ㊾ ㊿

市制施行70周年記念 東京2025デフリンピック  
応援チャリティーイベント  
デフリンピックスペシャル合唱団の参加者

プロジェクションマッピングを使った「光と音のイマーシブコンサート」の合唱団に参加するメンバーを募集します。

⑩ 11月21日(金)午後6時30分～

⑪ グリーンホール大ホール

⑫ 曲目／ベートーヴェン作曲「交響曲第9番第4楽章《喜びの歌》」ほか

⑬ ⑭ ⑮ ⑯ ⑰ ⑱ ⑲ ⑳ ㉑ ㉒ ㉓ ㉔ ㉕ ㉖ ㉗ ㉘ ㉙ ㉚ ㉛ ㉜ ㉝ ㉞ ㉟ ㊱ ㊲ ㊳ ㊴ ㊵ ㊶ ㊷ ㊸ ㊹ ㊺ ㊻ ㊼ ㊽ ㊾ ㊿

⑩ ⑪ ⑫ ⑬ ⑭ ⑮ ⑯ ⑰ ⑱ ⑲ ⑳ ㉑ ㉒ ㉓ ㉔ ㉕ ㉖ ㉗ ㉘ ㉙ ㉚ ㉛ ㉜ ㉝ ㉞ ㉟ ㊱ ㊲ ㊳ ㊴ ㊵ ㊶ ㊷ ㊸ ㊹ ㊺ ㊻ ㊼ ㊽ ㊾ ㊿

⑩ ⑪ ⑫ ⑬ ⑭ ⑮ ⑯ ⑰ ⑱ ⑲ ⑳ ㉑ ㉒ ㉓ ㉔ ㉕ ㉖ ㉗ ㉘ ㉙ ㉚ ㉛ ㉜ ㉝ ㉞ ㉟ ㊱ ㊲ ㊳ ㊴ ㊵ ㊶ ㊷ ㊸ ㊹ ㊺ ㊻ ㊼ ㊽ ㊾ ㊿

⑩ ⑪ ⑫ ⑬ ⑭ ⑮ ⑯ ⑰ ⑱ ⑲ ⑳ ㉑ ㉒ ㉓ ㉔ ㉕ ㉖ ㉗ ㉘ ㉙ ㉚ ㉛ ㉜ ㉝ ㉞ ㉟ ㊱ ㊲ ㊳ ㊴ ㊵ ㊶ ㊷ ㊸ ㊹ ㊺ ㊻ ㊼ ㊽ ㊾ ㊿

⑩ ⑪ ⑫ ⑬ ⑭ ⑮ ⑯ ⑰ ⑱ ⑲ ⑳ ㉑ ㉒ ㉓ ㉔ ㉕ ㉖ ㉗ ㉘ ㉙ ㉚ ㉛ ㉜ ㉝ ㉞ ㉟ ㊱ ㊲ ㊳ ㊴ ㊵ ㊶ ㊷ ㊸ ㊹ ㊺ ㊻ ㊼ ㊽ ㊾ ㊿

⑩ ⑪ ⑫ ⑬ ⑭ ⑮ ⑯ ⑰ ⑱ ⑲ ⑳ ㉑ ㉒ ㉓ ㉔ ㉕ ㉖ ㉗ ㉘ ㉙ ㉚ ㉛ ㉜ ㉝ ㉞ ㉟ ㊱ ㊲ ㊳ ㊴ ㊵ ㊶ ㊷ ㊸ ㊹ ㊺ ㊻ ㊼ ㊽ ㊾ ㊿

令和7年度東京都子育て支援員  
研修(第3期)受講生

⑩ 12月頃から順次開始

⑪ ⑫ ⑬ ⑭ ⑮ ⑯ ⑰ ⑱ ⑲ ⑳ ㉑ ㉒ ㉓ ㉔ ㉕ ㉖ ㉗ ㉘ ㉙ ㉚ ㉛ ㉜ ㉝ ㉞ ㉟ ㊱ ㊲ ㊳ ㊴ ㊵ ㊶ ㊷ ㊸ ㊹ ㊺ ㊻ ㊼ ㊽ ㊾ ㊿

⑩ ⑪ ⑫ ⑬ ⑭ ⑮ ⑯ ⑰ ⑱ ⑲ ⑳ ㉑ ㉒ ㉓ ㉔ ㉕ ㉖ ㉗ ㉘ ㉙ ㉚ ㉛ ㉜ ㉝ ㉞ ㉟ ㊱ ㊲ ㊳ ㊴ ㊵ ㊶ ㊷ ㊸ ㊹ ㊺ ㊻ ㊼ ㊽ ㊾ ㊿

⑩ ⑪ ⑫ ⑬ ⑭ ⑮ ⑯ ⑰ ⑱ ⑲ ⑳ ㉑ ㉒ ㉓ ㉔ ㉕ ㉖ ㉗ ㉘ ㉙ ㉚ ㉛ ㉜ ㉝ ㉞ ㉟ ㊱ ㊲ ㊳ ㊴ ㊵ ㊶ ㊷ ㊸ ㊹ ㊺ ㊻ ㊼ ㊽ ㊾ ㊿

⑩ ⑪ ⑫ ⑬ ⑭ ⑮ ⑯ ⑰ ⑱ ⑲ ⑳ ㉑ ㉒ ㉓ ㉔ ㉕ ㉖ ㉗ ㉘ ㉙ ㉚ ㉛ ㉜ ㉝ ㉞ ㉟ ㊱ ㊲ ㊳ ㊴ ㊵ ㊶ ㊷ ㊸ ㊹ ㊺ ㊻ ㊼ ㊽ ㊾ ㊿

⑩ ⑪ ⑫ ⑬ ⑭ ⑮ ⑯ ⑰ ⑱ ⑲ ⑳ ㉑ ㉒ ㉓ ㉔ ㉕ ㉖ ㉗ ㉘ ㉙ ㉚ ㉛ ㉜ ㉝ ㉞ ㉟ ㊱ ㊲ ㊳ ㊴ ㊵ ㊶ ㊷ ㊸ ㊹ ㊺ ㊻ ㊼ ㊽ ㊾ ㊿

⑩ ⑪ ⑫ ⑬ ⑭ ⑮ ⑯ ⑰ ⑱ ⑲ ⑳ ㉑ ㉒ ㉓ ㉔ ㉕ ㉖ ㉗ ㉘ ㉙ ㉚ ㉛ ㉜ ㉝ ㉞ ㉟ ㊱ ㊲ ㊳ ㊴ ㊵ ㊶ ㊷ ㊸ ㊹ ㊺ ㊻ ㊼ ㊽ ㊾ ㊿

⑩ ⑪ ⑫ ⑬ ⑭ ⑮ ⑯ ⑰ ⑱ ⑲ ⑳ ㉑ ㉒ ㉓ ㉔ ㉕ ㉖ ㉗ ㉘ ㉙ ㉚ ㉛ ㉜ ㉝ ㉞ ㉟ ㊱ ㊲ ㊳ ㊴ ㊵ ㊶ ㊷ ㊸ ㊹ ㊺ ㊻ ㊼ ㊽ ㊾ ㊿

## まちの話題

第40回調布花火の協賛金と  
チケットを市内施設へ贈呈

特別協賛として募集した「70周年記念シート席」には、たくさんのご賛同いただき、市内の養護施設などへチケットと協賛金をお届けすることができました。ありがとうございました。

⑩ ⑪ ⑫ ⑬ ⑭ ⑮ ⑯ ⑰ ⑱ ⑲ ⑳ ㉑ ㉒ ㉓ ㉔ ㉕ ㉖ ㉗ ㉘ ㉙ ㉚ ㉛ ㉜ ㉝ ㉞ ㉟ ㊱ ㊲ ㊳ ㊴ ㊵ ㊶ ㊷ ㊸ ㊹ ㊺ ㊻ ㊼ ㊽ ㊾ ㊿



チケットなどの贈呈の様子

## 詩集を寄贈いただきました

市内在住の詩人・宮本苑生さんから、ご自身が書かれた詩集を寄贈いただきました。寄贈された詩集は、本人のご意向を受け、市立中学校全校にお渡ししました。

⑩ ⑪ ⑫ ⑬ ⑭ ⑮ ⑯ ⑰ ⑱ ⑲ ⑳ ㉑ ㉒ ㉓ ㉔ ㉕ ㉖ ㉗ ㉘ ㉙ ㉚ ㉛ ㉜ ㉝ ㉞ ㉟ ㊱ ㊲ ㊳ ㊴ ㊵ ㊶ ㊷ ㊸ ㊹ ㊺ ㊻ ㊼ ㊽ ㊾ ㊿

⑩ ⑪ ⑫ ⑬ ⑭ ⑮ ⑯ ⑰ ⑱ ⑲ ⑳ ㉑ ㉒ ㉓ ㉔ ㉕ ㉖ ㉗ ㉘ ㉙ ㉚ ㉛ ㉜ ㉝ ㉞ ㉟ ㊱ ㊲ ㊳ ㊴ ㊵ ㊶ ㊷ ㊸ ㊹ ㊺ ㊻ ㊼ ㊽ ㊾ ㊿

⑩ ⑪ ⑫ ⑬ ⑭ ⑮ ⑯ ⑰ ⑱ ⑲ ⑳ ㉑ ㉒ ㉓ ㉔ ㉕ ㉖ ㉗ ㉘ ㉙ ㉚ ㉛ ㉜ ㉝ ㉞ ㉟ ㊱ ㊲ ㊳ ㊴ ㊵ ㊶ ㊷ ㊸ ㊹ ㊺ ㊻ ㊼ ㊽ ㊾ ㊿

⑩ ⑪ ⑫ ⑬ ⑭ ⑮ ⑯ ⑰ ⑱ ⑲ ⑳ ㉑ ㉒ ㉓ ㉔ ㉕ ㉖ ㉗ ㉘ ㉙ ㉚ ㉛ ㉜ ㉝ ㉞ ㉟ ㊱ ㊲ ㊳ ㊴ ㊵ ㊶ ㊷ ㊸ ㊹ ㊺ ㊻ ㊼ ㊽ ㊾ ㊿

⑩ ⑪ ⑫ ⑬ ⑭ ⑮ ⑯ ⑰ ⑱ ⑲ ⑳ ㉑ ㉒ ㉓ ㉔ ㉕ ㉖ ㉗ ㉘ ㉙ ㉚ ㉛ ㉜ ㉝ ㉞ ㉟ ㊱ ㊲ ㊳ ㊴ ㊵ ㊶ ㊷ ㊸ ㊹ ㊺ ㊻ ㊼ ㊽ ㊾ ㊿

⑩ ⑪ ⑫ ⑬ ⑭ ⑮ ⑯ ⑰ ⑱ ⑲ ⑳ ㉑ ㉒ ㉓ ㉔ ㉕ ㉖ ㉗ ㉘ ㉙ ㉚ ㉛ ㉜ ㉝ ㉞ ㉟ ㊱ ㊲ ㊳ ㊴ ㊵ ㊶ ㊷ ㊸ ㊹ ㊺ ㊻ ㊼ ㊽ ㊾ ㊿

⑩ ⑪ ⑫ ⑬ ⑭ ⑮ ⑯ ⑰ ⑱ ⑲ ⑳ ㉑ ㉒ ㉓ ㉔ ㉕ ㉖ ㉗ ㉘ ㉙ ㉚ ㉛ ㉜ ㉝ ㉞ ㉟ ㊱ ㊲ ㊳ ㊴ ㊵ ㊶ ㊷ ㊸ ㊹ ㊺ ㊻ ㊼ ㊽ ㊾ ㊿

⑩ ⑪ ⑫ ⑬ ⑭ ⑮ ⑯ ⑰ ⑱ ⑲ ⑳ ㉑ ㉒ ㉓ ㉔ ㉕ ㉖ ㉗ ㉘ ㉙ ㉚ ㉛ ㉜ ㉝ ㉞ ㉟ ㊱ ㊲ ㊳ ㊴ ㊵ ㊶ ㊷ ㊸ ㊹ ㊺ ㊻ ㊼ ㊽ ㊾ ㊿

⑩ ⑪ ⑫ ⑬ ⑭ ⑮ ⑯ ⑰ ⑱ ⑲ ⑳ ㉑ ㉒ ㉓ ㉔ ㉕ ㉖ ㉗ ㉘ ㉙ ㉚ ㉛ ㉜ ㉝ ㉞ ㉟ ㊱ ㊲ ㊳ ㊴ ㊵ ㊶ ㊷ ㊸ ㊹ ㊺ ㊻ ㊼ ㊽ ㊾ ㊿

⑩ ⑪ ⑫ ⑬ ⑭ ⑮ ⑯ ⑰ ⑱ ⑲ ⑳ ㉑ ㉒ ㉓ ㉔ ㉕ ㉖ ㉗ ㉘ ㉙ ㉚ ㉛ ㉜ ㉝ ㉞ ㉟ ㊱ ㊲ ㊳ ㊴ ㊵ ㊶ ㊷ ㊸ ㊹ ㊺ ㊻ ㊼ ㊽ ㊾ ㊿

⑩ ⑪ ⑫ ⑬ ⑭ ⑮ ⑯ ⑰ ⑱ ⑲ ⑳ ㉑ ㉒ ㉓ ㉔ ㉕ ㉖ ㉗ ㉘ ㉙ ㉚ ㉛ ㉜ ㉝ ㉞ ㉟ ㊱ ㊲ ㊳ ㊴ ㊵ ㊶ ㊷ ㊸ ㊹ ㊺ ㊻ ㊼ ㊽ ㊾ ㊿

⑩ ⑪ ⑫ ⑬ ⑭ ⑮ ⑯ ⑰ ⑱ ⑲ ⑳ ㉑ ㉒ ㉓ ㉔ ㉕ ㉖ ㉗ ㉘ ㉙ ㉚ ㉛ ㉜ ㉝ ㉞ ㉟ ㊱ ㊲ ㊳ ㊴ ㊵ ㊶ ㊷ ㊸ ㊹ ㊺ ㊻ ㊼ ㊽ ㊾ ㊿

⑩ ⑪ ⑫ ⑬ ⑭ ⑮ ⑯ ⑰ ⑱ ⑲ ⑳ ㉑ ㉒ ㉓ ㉔ ㉕ ㉖ ㉗ ㉘ ㉙ ㉚ ㉛ ㉜ ㉝ ㉞ ㉟ ㊱ ㊲ ㊳ ㊴ ㊵ ㊶ ㊷ ㊸ ㊹ ㊺ ㊻ ㊼ ㊽ ㊾ ㊿

⑩ ⑪ ⑫ ⑬ ⑭ ⑮ ⑯ ⑰ ⑱ ⑲ ⑳ ㉑ ㉒ ㉓ ㉔ ㉕ ㉖ ㉗ ㉘ ㉙ ㉚ ㉛ ㉜ ㉝ ㉞ ㉟ ㊱ ㊲ ㊳ ㊴ ㊵ ㊶ ㊷ ㊸ ㊹ ㊺ ㊻ ㊼ ㊽ ㊾ ㊿

⑩ ⑪ ⑫ ⑬ ⑭ ⑮ ⑯ ⑰ ⑱ ⑲ ⑳ ㉑ ㉒ ㉓ ㉔ ㉕ ㉖ ㉗ ㉘ ㉙ ㉚ ㉛ ㉜ ㉝ ㉞ ㉟ ㊱ ㊲ ㊳ ㊴ ㊵ ㊶ ㊷ ㊸ ㊹ ㊺ ㊻ ㊼ ㊽ ㊾ ㊿

⑩ ⑪ ⑫ ⑬ ⑭ ⑮ ⑯ ⑰ ⑱ ⑲ ⑳ ㉑ ㉒ ㉓ ㉔ ㉕ ㉖ ㉗ ㉘ ㉙ ㉚ ㉛ ㉜ ㉝ ㉞ ㉟ ㊱ ㊲ ㊳ ㊴ ㊵ ㊶ ㊷ ㊸ ㊹ ㊺ ㊻ ㊼ ㊽ ㊾ ㊿

⑩ ⑪ ⑫ ⑬ ⑭ ⑮ ⑯ ⑰ ⑱ ⑲ ⑳ ㉑ ㉒ ㉓ ㉔ ㉕ ㉖ ㉗ ㉘ ㉙ ㉚ ㉛ ㉜ ㉝ ㉞ ㉟ ㊱ ㊲ ㊳ ㊴ ㊵ ㊶ ㊷ ㊸ ㊹ ㊺ ㊻ ㊼ ㊽ ㊾ ㊿

⑩ ⑪ ⑫ ⑬ ⑭ ⑮ ⑯ ⑰ ⑱ ⑲ ⑳ ㉑ ㉒ ㉓ ㉔ ㉕ ㉖ ㉗ ㉘ ㉙ ㉚ ㉛ ㉜ ㉝ ㉞ ㉟ ㊱ ㊲ ㊳ ㊴ ㊵ ㊶ ㊷ ㊸ ㊹ ㊺ ㊻ ㊼ ㊽ ㊾ ㊿

⑩ ⑪ ⑫ ⑬ ⑭ ⑮ ⑯ ⑰ ⑱ ⑲ ⑳ ㉑ ㉒ ㉓ ㉔ ㉕ ㉖ ㉗ ㉘ ㉙ ㉚ ㉛ ㉜ ㉝ ㉞ ㉟ ㊱ ㊲ ㊳ ㊴ ㊵ ㊶ ㊷ ㊸ ㊹ ㊺ ㊻ ㊼ ㊽ ㊾ ㊿

⑩ ⑪ ⑫ ⑬ ⑭ ⑮ ⑯ ⑰ ⑱ ⑲ ⑳ ㉑ ㉒ ㉓ ㉔ ㉕ ㉖ ㉗ ㉘ ㉙ ㉚ ㉛ ㉜ ㉝ ㉞ ㉟ ㊱ ㊲ ㊳ ㊴ ㊵ ㊶ ㊷ ㊸ ㊹ ㊺ ㊻ ㊼ ㊽ ㊾ ㊿

⑩ ⑪ ⑫ ⑬ ⑭ ⑮ ⑯ ⑰ ⑱ ⑲ ⑳ ㉑ ㉒ ㉓ ㉔ ㉕ ㉖ ㉗ ㉘ ㉙ ㉚ ㉛ ㉜ ㉝ ㉞ ㉟ ㊱ ㊲ ㊳ ㊴ ㊵ ㊶ ㊷ ㊸ ㊹ ㊺ ㊻ ㊼ ㊽ ㊾ ㊿

⑩ ⑪ ⑫ ⑬ ⑭ ⑮ ⑯ ⑰ ⑱ ⑲ ⑳ ㉑ ㉒ ㉓ ㉔ ㉕ ㉖ ㉗ ㉘ ㉙ ㉚ ㉛ ㉜ ㉝ ㉞ ㉟ ㊱ ㊲ ㊳ ㊴ ㊵ ㊶ ㊷ ㊸ ㊹ ㊺ ㊻ ㊼ ㊽ ㊾ ㊿

⑩ ⑪ ⑫ ⑬ ⑭ ⑮ ⑯ ⑰ ⑱ ⑲ ⑳ ㉑ ㉒ ㉓ ㉔ ㉕ ㉖ ㉗ ㉘ ㉙ ㉚ ㉛ ㉜ ㉝ ㉞ ㉟ ㊱ ㊲ ㊳ ㊴ ㊵ ㊶ ㊷ ㊸ ㊹ ㊺ ㊻ ㊼ ㊽ ㊾ ㊿

⑩ ⑪ ⑫ ⑬ ⑭ ⑮ ⑯ ⑰ ⑱ ⑲ ⑳ ㉑ ㉒ ㉓ ㉔ ㉕ ㉖ ㉗ ㉘ ㉙ ㉚ ㉛ ㉜ ㉝ ㉞ ㉟ ㊱ ㊲ ㊳ ㊴ ㊵ ㊶ ㊷ ㊸ ㊹ ㊺ ㊻ ㊼ ㊽ ㊾ ㊿

⑩ ⑪ ⑫ ⑬ ⑭ ⑮ ⑯ ⑰ ⑱ ⑲ ⑳ ㉑ ㉒ ㉓ ㉔ ㉕ ㉖ ㉗ ㉘ ㉙ ㉚ ㉛ ㉜ ㉝ ㉞ ㉟ ㊱ ㊲ ㊳ ㊴ ㊵ ㊶ ㊷ ㊸ ㊹ ㊺ ㊻ ㊼ ㊽ ㊾ ㊿

⑩ ⑪ ⑫ ⑬ ⑭ ⑮ ⑯ ⑰ ⑱ ⑲ ⑳ ㉑ ㉒ ㉓ ㉔ ㉕ ㉖ ㉗ ㉘ ㉙ ㉚ ㉛ ㉜ ㉝ ㉞ ㉟ ㊱ ㊲ ㊳ ㊴ ㊵ ㊶ ㊷ ㊸ ㊹ ㊺ ㊻ ㊼ ㊽ ㊾ ㊿

⑩ ⑪ ⑫ ⑬ ⑭ ⑮ ⑯ ⑰ ⑱ ⑲ ⑳ ㉑ ㉒ ㉓ ㉔ ㉕ ㉖ ㉗ ㉘ ㉙ ㉚ ㉛ ㉜ ㉝ ㉞ ㉟ ㊱ ㊲ ㊳ ㊴ ㊵ ㊶ ㊷ ㊸ ㊹ ㊺ ㊻ ㊼ ㊽ ㊾ ㊿

⑩ ⑪ ⑫ ⑬ ⑭ ⑮ ⑯ ⑰ ⑱ ⑲ ⑳ ㉑ ㉒ ㉓ ㉔ ㉕ ㉖ ㉗ ㉘ ㉙ ㉚ ㉛ ㉜ ㉝ ㉞ ㉟ ㊱ ㊲ ㊳ ㊴ ㊵ ㊶ ㊷ ㊸ ㊹ ㊺ ㊻ ㊼ ㊽ ㊾ ㊿

⑩ ⑪ ⑫ ⑬ ⑭ ⑮ ⑯ ⑰ ⑱ ⑲ ⑳ ㉑ ㉒ ㉓ ㉔ ㉕ ㉖ ㉗ ㉘ ㉙ ㉚ ㉛ ㉜ ㉝ ㉞ ㉟ ㊱ ㊲ ㊳ ㊴ ㊵ ㊶ ㊷ ㊸ ㊹ ㊺ ㊻ ㊼ ㊽ ㊾ ㊿

⑩ ⑪ ⑫ ⑬ ⑭ ⑮ ⑯ ⑰ ⑱ ⑲ ⑳ ㉑ ㉒ ㉓ ㉔ ㉕ ㉖ ㉗ ㉘ ㉙ ㉚ ㉛ ㉜ ㉝ ㉞ ㉟ ㊱ ㊲ ㊳ ㊴ ㊵ ㊶ ㊷ ㊸ ㊹ ㊺ ㊻ ㊼ ㊽ ㊾ ㊿

⑩ ⑪ ⑫ ⑬ ⑭ ⑮ ⑯ ⑰ ⑱ ⑲ ⑳ ㉑ ㉒ ㉓ ㉔ ㉕ ㉖ ㉗ ㉘ ㉙ ㉚ ㉛ ㉜ ㉝ ㉞ ㉟ ㊱ ㊲ ㊳ ㊴ ㊵ ㊶ ㊷ ㊸ ㊹ ㊺ ㊻ ㊼ ㊽ ㊾ ㊿

⑩ ⑪ ⑫ ⑬ ⑭ ⑮ ⑯ ⑰ ⑱ ⑲ ⑳ ㉑ ㉒ ㉓ ㉔ ㉕ ㉖ ㉗ ㉘ ㉙ ㉚ ㉛ ㉜ ㉝ ㉞ ㉟ ㊱ ㊲ ㊳ ㊴ ㊵ ㊶ ㊷ ㊸ ㊹ ㊺ ㊻ ㊼ ㊽ ㊾ ㊿

⑩ ⑪ ⑫ ⑬ ⑭ ⑮ ⑯ ⑰ ⑱ ⑲ ⑳ ㉑ ㉒ ㉓ ㉔ ㉕ ㉖ ㉗ ㉘ ㉙ ㉚ ㉛ ㉜ ㉝ ㉞ ㉟ ㊱ ㊲ ㊳ ㊴ ㊵ ㊶ ㊷ ㊸ ㊹ ㊺ ㊻ ㊼ ㊽ ㊾ ㊿

⑩ ⑪ ⑫ ⑬ ⑭ ⑮ ⑯ ⑰ ⑱ ⑲ ⑳ ㉑ ㉒ ㉓ ㉔ ㉕ ㉖ ㉗ ㉘ ㉙ ㉚ ㉛ ㉜ ㉝ ㉞ ㉟ ㊱ ㊲ ㊳ ㊴ ㊵ ㊶ ㊷ ㊸ ㊹ ㊺ ㊻ ㊼ ㊽ ㊾ ㊿

⑩ ⑪ ⑫ ⑬ ⑭ ⑮ ⑯ ⑰ ⑱ ⑲ ⑳ ㉑ ㉒ ㉓ ㉔ ㉕ ㉖ ㉗ ㉘ ㉙ ㉚ ㉛ ㉜ ㉝ ㉞ ㉟ ㊱ ㊲ ㊳ ㊴ ㊵ ㊶ ㊷ ㊸ ㊹ ㊺ ㊻ ㊼ ㊽ ㊾ ㊿

⑩ ⑪ ⑫ ⑬ ⑭ ⑮ ⑯ ⑰ ⑱ ⑲ ⑳ ㉑ ㉒ ㉓ ㉔ ㉕ ㉖ ㉗ ㉘ ㉙ ㉚ ㉛ ㉜ ㉝ ㉞ ㉟ ㊱ ㊲ ㊳ ㊴ ㊵ ㊶ ㊷ ㊸ ㊹ ㊺ ㊻ ㊼ ㊽ ㊾ ㊿

⑩ ⑪ ⑫ ⑬ ⑭ ⑮ ⑯ ⑰ ⑱ ⑲ ⑳ ㉑ ㉒ ㉓ ㉔ ㉕ ㉖ ㉗ ㉘ ㉙ ㉚ ㉛ ㉜ ㉝ ㉞ ㉟ ㊱ ㊲ ㊳ ㊴ ㊵ ㊶ ㊷ ㊸ ㊹ ㊺ ㊻ ㊼ ㊽ ㊾ ㊿

⑩ ⑪ ⑫ ⑬ ⑭ ⑮ ⑯ ⑰ ⑱ ⑲ ⑳ ㉑ ㉒ ㉓ ㉔ ㉕ ㉖ ㉗ ㉘ ㉙ ㉚ ㉛ ㉜ ㉝ ㉞ ㉟ ㊱ ㊲ ㊳ ㊴ ㊵ ㊶ ㊷ ㊸ ㊹ ㊺ ㊻ ㊼ ㊽ ㊾ ㊿

⑩ ⑪ ⑫ ⑬ ⑭ ⑮ ⑯ ⑰ ⑱ ⑲ ⑳ ㉑ ㉒ ㉓ ㉔ ㉕ ㉖ ㉗ ㉘ ㉙ ㉚ ㉛ ㉜ ㉝ ㉞ ㉟ ㊱ ㊲ ㊳ ㊴ ㊵ ㊶ ㊷ ㊸ ㊹ ㊺ ㊻ ㊼ ㊽ ㊾ ㊿

⑩ ⑪ ⑫ ⑬ ⑭ ⑮ ⑯ ⑰ ⑱ ⑲ ⑳ ㉑ ㉒ ㉓ ㉔ ㉕ ㉖ ㉗ ㉘ ㉙ ㉚ ㉛ ㉜ ㉝ ㉞ ㉟ ㊱ ㊲ ㊳ ㊴ ㊵ ㊶ ㊷ ㊸ ㊹ ㊺ ㊻ ㊼ ㊽ ㊾ ㊿

⑩ ⑪ ⑫ ⑬ ⑭ ⑮ ⑯ ⑰ ⑱ ⑲ ⑳ ㉑ ㉒ ㉓ ㉔ ㉕ ㉖ ㉗ ㉘ ㉙ ㉚ ㉛ ㉜ ㉝ ㉞ ㉟ ㊱ ㊲ ㊳ ㊴ ㊵ ㊶ ㊷ ㊸ ㊹ ㊺ ㊻ ㊼ ㊽ ㊾ ㊿

⑩ ⑪ ⑫ ⑬ ⑭ ⑮ ⑯ ⑰ ⑱ ⑲ ⑳ ㉑ ㉒ ㉓ ㉔ ㉕ ㉖ ㉗ ㉘ ㉙ ㉚ ㉛ ㉜ ㉝ ㉞ ㉟ ㊱ ㊲ ㊳ ㊴ ㊵ ㊶ ㊷ ㊸ ㊹ ㊺ ㊻ ㊼ ㊽ ㊾ ㊿

⑩ ⑪ ⑫ ⑬ ⑭ ⑮ ⑯ ⑰ ⑱ ⑲ ⑳ ㉑ ㉒ ㉓ ㉔ ㉕ ㉖ ㉗ ㉘ ㉙ ㉚ ㉛ ㉜ ㉝ ㉞ ㉟ ㊱ ㊲ ㊳ ㊴ ㊵ ㊶ ㊷ ㊸ ㊹ ㊺ ㊻ ㊼ ㊽ ㊾ ㊿

⑩ ⑪ ⑫ ⑬ ⑭ ⑮ ⑯ ⑰ ⑱ ⑲ ⑳ ㉑ ㉒ ㉓ ㉔ ㉕ ㉖ ㉗ ㉘ ㉙ ㉚ ㉛ ㉜ ㉝ ㉞ ㉟ ㊱ ㊲ ㊳ ㊴ ㊵ ㊶ ㊷ ㊸ ㊹ ㊺ ㊻ ㊼ ㊽ ㊾ ㊿

⑩ ⑪ ⑫ ⑬ ⑭ ⑮ ⑯ ⑰ ⑱ ⑲ ⑳ ㉑ ㉒ ㉓ ㉔ ㉕ ㉖ ㉗ ㉘ ㉙ ㉚ ㉛ ㉜ ㉝ ㉞ ㉟ ㊱ ㊲ ㊳ ㊴ ㊵ ㊶ ㊷ ㊸ ㊹ ㊺ ㊻ ㊼ ㊽ ㊾ ㊿

⑩ ⑪ ⑫ ⑬ ⑭ ⑮ ⑯ ⑰ ⑱ ⑲ ⑳ ㉑ ㉒ ㉓ ㉔ ㉕ ㉖ ㉗ ㉘ ㉙ ㉚ ㉛ ㉜ ㉝ ㉞ ㉟ ㊱ ㊲ ㊳ ㊴ ㊵ ㊶ ㊷ ㊸ ㊹ ㊺ ㊻ ㊼ ㊽ ㊾ ㊿

⑩ ⑪ ⑫ ⑬ ⑭ ⑮ ⑯ ⑰ ⑱ ⑲ ⑳ ㉑ ㉒ ㉓ ㉔ ㉕ ㉖ ㉗ ㉘ ㉙ ㉚ ㉛ ㉜ ㉝





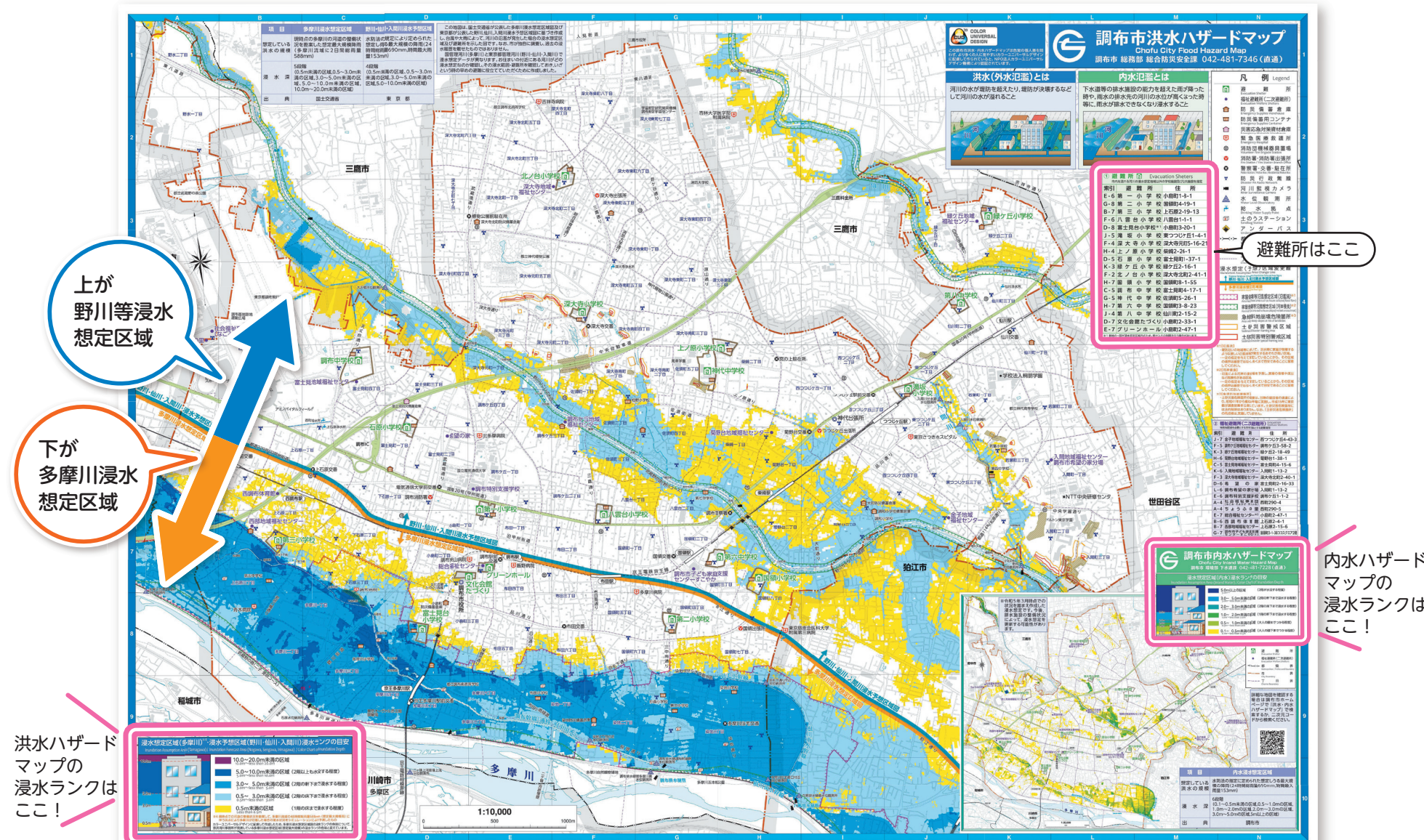
# いざという時 災害に備えていますか？

図 総合防災安全課 ☎042-481-7346

災害はいつ起きるかわかりません。事前の備えと、いざという時の対応を考えておくことが大切です。災害時の連絡手段や避難方法などを家族で共有しておきましょう。

## 洪水・内水ハザードマップで 危険なところを確認しておこう！

ハザードマップの  
確認はこちら



### 土砂災害は どんな場所で気をつけるのか

がけ、よう壁などに隣接する地域は、日頃と異なる現象(亀裂や小石の落石など)が起きていないか注視しましょう。  
特に注意が必要な地域をハザードマップで確認しましょう。



### 大雨で家に水が入ってしまわないように

自宅に浸水の危険があるか、ハザードマップで確認します。  
日頃から家の前の側溝などのゴミ・落ち葉の掃除をしておきましょう。

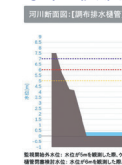
### 防災河川情報ポータルサイト

市内各河川の観測地点の水位状況などの様子をリアルタイムで確認できます。

防災河川情報  
ポータルサイト



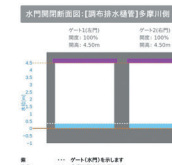
#### 水位状況



#### 定点カメラの様子



#### 水門開閉状況



## 防災 Q&A



### Q 避難所が開いているか確認したい

**A** 発災時は市画や避難所マップ(VACAN・パカン)などで、開設状況を確認してください。  
また、自宅で安全が確保できる場合は、在宅避難も検討しましょう。



市 HP

### Q 地域での洪水や浸水のイメージがわからない

**A** 浸水想定を3Dデジタル地図で可視化したものを、国や東京都で閲覧できます。また、市公式YouTubeで浸水シミュレーションの動画を公開していますので、学びにご利用ください。



市 HP

### Q 断水時はどうしたらいいの

**A** 災害時給水ステーション(給水拠点)で、給水ができます。給水ステーションの場所は市画で確認できるほか、断水などの情報は東京都水道局で確認できます。  
また、日頃から飲料水をストックしておきましょう。



市 HP

### Q 避難時の持ち出し品を準備したい

**A** いざという時にすぐ持ち出せるように、携帯ラジオや食料などを事前にリュックなどに入れて、玄関など持ち出しやすい場所に用意しておくことが大切です。避難が必要になったら、家庭で用意した食料や生活用品なども一緒に持って避難しましょう。  
日常で食べる食料などを少し多めに買い置きし、古いものから消費し、その分を買い足すことで、常に一定量の食品などが家庭で備蓄されている状態を保つローリングストックも有効です。



### Q 気象・河川情報はどのように知るの

**A** 市からの情報は、防災・安全情報メールや市LINEや市画、調布エフエム、防災行政無線などから発信します。  
風水害時は、事前に情報を確認することで早めの行動に備えることができます。



市 HP

## 防災訓練に 参加してみよう



はしご車搭乗体験

## 総合防災訓練・防災フェア

子どもから大人まで体験しながら楽しく学べる「総合防災訓練・防災フェア」を開催します。いざという時に適切な行動ができるように学び、体験する機会です。皆さんの来場をお待ちしています。

10月11日(土) 午前10時～午後3時30分

無料 園味の素スタジアム(あじペン広場、スタジアムコンコースの一部)

**訓練** シェイクアウト訓練、救助活動、消火活動など

**体験** はしご車搭乗体験(事前申し込み)

午前10時～午後3時30分※30分毎に3組ずつ搭乗予定 園味の素スタジアムあじペン広場

園小・中学生 30組60人(多数抽選) 9月30日(火)までに申し込みフォーム

から申し込み 園当選者のみに10月3日(金)までにEメールで通知

自衛隊野外入浴セットによる足湯体験

午後1時～3時30分 園足湯体験した方に、市制施行70周年記念FC東京コラボ手ぬぐいをプレゼント(当日先着300人)

**展示** はたらくくるま(重機、パトカー、消防車両、自衛隊車両など)や、防災用品などの防災展示



消火活動



申し込み  
フォーム



▲市制施行70周年記念  
FC東京コラボ手ぬぐい



祝70周年記念

豊かにかがやく  
文化のひかり

みんなでつくろう市民の文化

# 調布市民文化祭



調布70周年記念調布市民文化祭実行委員会（文化会館たづくり6階 調布市文化協会）

☎042-441-6196（文化生涯学習課）

10月11日(土)～11月16日(日)

※文化フェスタは10月4・5日に開催

凡例：■文化会館たづくり ■グリーンホール

## 開会式

日10月11日(土)午後4時～5時30分 所■大ホール 内アトラクション 弦楽四重奏「カルテット・プリマヴェーラ」によるコンサート  
演奏 石川未央（ヴァイオリン）、清水咲（ヴァイオリン）、多湖桃子（ヴィオラ）  
客演／小野順平（チェロ）

## 文化フェスタ

日10月4日(土)午前11時～午後4時、5日(日)午前10時～午後3時  
所市役所前庭

### 「大会・発表」の部

●アマチュア無線の公開運用  
（調布アマチュア無線クラブ）

### 「展覧・展示」の部

●国際語エスペラント展  
（調布エスペラント会）

### 野外ライブ 10月4日(土)

●ハワイアンフラパフォーマンス  
（調布市ハワイアンフラ協会）  
時午前11時15分～  
●ダンス発表（調布洋舞協会）  
時午後0時30分～  
●民謡舞踊・新舞踊などの群舞披露  
（調布市民謡舞踊好友会）  
時午後1時30分～  
●いけばなパフォーマンス  
（調布市いけばな連盟）  
時午後2時30分～  
●吹奏楽演奏  
（調布市青少年吹奏楽団）  
時午後3時10分～

### 野外ライブ 10月5日(日)

●ハワイアンフラパフォーマンス  
（調布市ハワイアンフラ協会）  
時正午～  
●沖縄民謡演奏（調布市民謡連盟）  
時午後0時45分～  
●ハワイアンフラパフォーマンス  
（調布市ハワイアンフラ協会）  
時午後1時30分～  
●沖縄民謡演奏（調布市民謡連盟）  
時午後2時15分～

### 「実技コーナー」

いけばな体験（調布市いけばな連盟）  
／囲碁の指導・対局・活動紹介（調布  
囲碁連盟）／手工芸品の展示・作成・  
販売（調布工芸美術協会）／参加者による  
対局、初心者への指導など（調布市  
将棋連盟）／ワイヤーを使ったリース  
（壁掛け）（調布市フラワーデザイン協  
会）／琴の演奏体験（調布市大正琴連  
盟）10月4日(土)のみ／茶道体験（調布  
市茶道連盟）10月5日(日)のみ

## 展覧・展示の部

### ●写真展

（調布写真連盟）  
期10月10日(金)～15日(水) 時午前10時～午後6時（初日正午から、最終日午後  
5時まで） 所■2階南ギャラリー

### ●フラワーデザイン展

（調布市フラワーデザイン協会）  
期10月11日(土)～15日(水)  
時午前10時～午後6時（最終日午後  
5時まで） 所■2階北ギャラリー

### ●いけばな展

（調布市いけばな連盟）  
日10月25日(土)午前10時～午後6時  
26日(日)午前10時～午後5時  
所■2階南・北ギャラリー

### ●小・中学生書道展

（調布市書道連盟）  
期10月30日(木)～11月3日(祝)  
時午前10時～午後9時30分  
（最終日午後3時まで）  
所■11階みんなの広場

### ●工芸美術展（調布工芸美術協会）

期10月17日(金)～22日(水)  
時午前10時～午後5時（初日正午か  
ら、最終日午後4時30分まで）  
所■2階南・北ギャラリー

### ●書道展

（調布市書道連盟）  
期10月29日(水)～11月3日(祝) 時午前  
10時～午後5時（初日午後1時から）  
所■2階南・北ギャラリー

### ●絵画展

（調布市美術協会）  
期11月4日(火)～9日(日)  
時午前10時～午後5時  
（初日午後1時から）  
所■2階南・北ギャラリー

## 大会・発表の部

開場時間／記載がないものは開演30分前

### ●歌謡発表会

（調布市歌謡同好会連盟）  
日10月13日(祝)午前10時～午後7時30  
分  
所■大ホール

### ●大正琴発表会

（調布市大正琴連盟）  
日10月19日(日)午後1時～3時30分  
所■2階くすのきホール

### ●ハワイアンフラ・フェスティバル

（調布市ハワイアンフラ協会）  
日10月26日(日)午後0時30分～5時  
所■大ホール

### ●市民囲碁大会

（調布囲碁連盟）  
日11月2日(日)午前10時～午後6時  
（受付午前9時30分～）  
所■1階むらさきホール

### ●市民将棋大会

（調布市将棋連盟）  
日11月3日(祝)午前10時～午後5時30  
分（受付午前9時20分～）  
所■1階むらさきホール

### ●演劇祭

（調布市演劇協会）  
日11月3日(祝)  
時昼の部：午後2時～4時  
夜の部：午後6時～8時  
所■2階くすのきホール

### ●クラシックギター発表会

（電気通信大学古典ギター部）  
日11月8日(土)午後2時～5時  
所■小ホール

### ●民謡舞踊・新舞踊発表会

（調布市民謡舞踊好友会）  
日11月9日(日)午前11時～午後4時30  
分  
所■大ホール

### ●箏・三絃・尺八による三曲演奏会

（調布三曲協会）  
日10月19日(日)午前11時～午後5時  
所■大ホール

### ●琵琶邦楽演奏会

（調布琵琶邦楽協会）  
日10月19日(日)午後1時～4時30分  
所■小ホール

### ●音楽祭

（調布市音楽連盟）  
日11月1日(土)午後0時30分～5時30  
分  
所■大ホール

### ●吹奏楽演奏会

（調布市青少年吹奏楽団）  
日11月2日(日)午後3時30分～5時  
所■大ホール

### ●お茶会

（調布市茶道連盟）  
日11月3日(祝)午前10時～午後3時  
（受付午前10時～）  
所■10階百日紅・1001学習室

### ●民謡発表会

（調布市民謡連盟）  
日11月8日(土)午後1時～6時  
所■2階くすのきホール

### ●吟剣詩舞発表会

（調布市吟剣詩舞道連盟）  
日11月9日(日)午前10時～午後5時  
所■2階くすのきホール

### ●バレエ・フェスティバル

（調布洋舞協会）  
日11月16日(日)午後3時30分～5時30  
分  
所■大ホール



## 凡例

日⇒日時 期⇒期間 時⇒時間 所⇒会場・場所 対⇒対象 内⇒内容 演⇒講師・出演 定⇒定員 費⇒費用 保⇒保育 持⇒持ち物 申⇒申し込み  
他⇒その他 問⇒問い合わせ HP⇒ホームページ E⇒Eメール F⇒ファクス



## イベントのお知らせ

### 地域運動会



市HP

各学区の学校開放運営委員会や健全育成推進地区委員会、自治会など、地域で活動している方が協力し開催します。学区内に住んでいる方なら、どなたでも参加できます。

期 9～11月 所 各市立小学校校庭など 費 無料  
他 日程などの詳細・最新の情報は市HPに掲載。地域運動会の代替事業を実施する地区あり。開催内容は変更または中止の場合あり

調 社会教育課 ☎042-481-7488

### 不動産店会 ハッピーまつり2025

日 10月4日(土)午前11時～午後4時30分  
所 常性寺境内・駐車場(国領町1-2-8)  
因 常性寺めだか市、ステージショー「ウルトラマンマックスがやってくる!」、「猿回し」、「国領はやし連」(各2回公演)、よさこい定点踊り、FC東京観戦チケット争奪イッキ出しゲーム、大抽選会、模擬店(やきそば、やきとり、フランクフルト、かき氷、生ビール、ジュースなど)

調 やまもと洋品店・山本 ☎042-482-3835  
(産業振興課)

### 協約40周年 姉妹都市木島平村交流事業 深大寺稲刈りの儀



日 10月4日(土)午後3時  
所 深大寺境内  
因 早乙女または法被などの衣装を着用し、深大寺の境内の練り歩き・交流田(プランター)で育てた稲の刈取り。収穫された籾は縁結びのお守りとして授与  
調 木島平村役場商工観光係 ☎0269-82-3111(内線134)  
E shokan@vill.kijimadaira.lg.jp (文化生涯学習課)



### 古武術で遊ぼう&まち歩き

日 10月5日(日)午前9時～午後0時30分頃  
集 合時間・場所 午前9時・市立八雲台小学校体育館  
因 市民(医師からの運動制限のない方)  
因 疲れない、筋力を使わない、効率的な身体の動かし

方を「古武術」から学ぶ。古武術終了後、10時からまち歩き(「マセロ川を遡る」野川合流地点から青渭神社)

演 野口祥子、梶井直親  
定 申し込み順20人  
費 500円(小学生以下無料) 因 上履き  
申 調 10月4日(土)午後6時までに電話で八雲台小学校地区協議会・梶井 ☎080-2242-9749  
E yagumochikukyo@docomo.ne.jp (協働推進課)

### 社会教育学習グループ公開講座

◎CCD「インクルーシブ英会話(中級)」  
日 10月8日(火)午後1時～3時  
所 総合福祉センター4階視聴覚室  
演 井上セイリエン(英会話講師)  
定 申し込み順10人 費 無料  
他 会員登録(有料)すると継続受講可能  
申 調 10月7日(火)までに電話またはEメールでCCD担当・神尾 ☎090-5558-2537・E ccd.jin@gmail.com  
◎つむぐ「私たちの食卓はどうなる?～自給率と日本の農業～」

食料自給率が低い日本で、価格高騰も続く中、食料の問題にどう向き合えばよいか学びます。

日 10月13日(祝)午後1時30分～4時  
所 文化会館たづくり11階1102会議室  
演 天笠啓祐(ジャーナリスト)  
定 申し込み順26人 費 300円(資料代)  
申 調 10月11日(土)までに申し込みフォームから申し込み、またはEメールでつむぐ担当・大石  
E mo37ishi@gmail.com (社会教育課)



申し込み  
フォーム

### (一社) 東京室内歌劇場コンサート うたは時をこえて ～昭和100年の記憶～

日 10月8日(火)午後7時～(6時30分開場)  
所 渋谷区文化総合センター大和田 伝承ホール(渋谷区桜丘町23-21)  
因 市内在住・在勤・在学の方  
曲 目 ノクラシック声楽コンサート、山田耕筰童謡、ラジオ歌謡、橋本国彦「お菓子と娘」[斑猫]、古閑裕而「長崎の鐘」、三善晃「駅」ほか  
演 ソプラノ: 大津佐知子、丹藤麻砂美 メゾソプラノ: 石井真紀 バリトン: 松井康司 ほか  
定 10人(多数抽選)  
費 無料  
申 調 9月30日(火)までに申し込みフォームから申し込み  
調 文化生涯学習課 ☎042-481-7139



申し込み  
フォーム

### 安全・安心まちづくり防犯のつどい

日 10月11日(土)午後1時～4時(受付正午～)  
所 文化会館たづくり2階くすのきホール  
因 第1部: 式典  
第2部: 一日警察署長委嘱式・劇団による実演式特殊詐欺被害防止公演・楽団による演奏  
第3部: 犯罪被害撲滅宣言  
演 張堂興昭(深大寺住職)、東京都から派遣のプロの劇団、調布ジョイフルジャズネットワーク(楽団)  
定 当日先着500人 費 無料  
他 先着300人に防犯啓発品贈呈  
調 調布警察署生活安全課 ☎042-488-0110  
調 布地区防犯協会 ☎042-482-5522  
調 総合防災安全課 ☎042-481-7547



### 環境講座2025

ちょうふ環境市民会議 HP



◎住まいの断熱は地球にも体にも優しい  
～DIYで内窓をつくる～  
日 10月12日(日)午後1時30分～4時30分  
所 文化会館たづくり11階第2創作室  
因 市内在住・在勤・在学の中学生以上  
定 20人(多数抽選)  
費 1人500円(保険料、資料・材料代)  
申 調 9月30日(火)までにちょうふ環境市民会議HPの申し込みフォームから申し込み、またはEメールに参加希望者全員の住所、氏名、年齢、日中連絡の取れる電話番号、Eメールアドレスを明記し、ちょうふ環境市民会議 ☎090-5558-1445  
E info@chofu-kankyo-shimin.org (環境政策課)

### レクリエーション講習会 「パラスリートと体験する「ボッチャ」

日 10月15日(火)午後7時～8時30分  
所 教育会館3階  
因 高校生以上  
演 秋元妙美(日本ユニバーサルボッチャ連盟 理事)  
定 申し込み順20人 費 無料  
因 筆記用具、タオル、動きやすい服装と靴  
申 調 10月13日(祝)(必着)までに市HPから申し込み、または申込書(社会教育課(教育会館1階)で配布または市HPから印刷可)を直接または郵送・FAXで〒182-0026小島町2-36-1教育会館1階社会教育課 ☎042-481-7488・F 042-481-7739



市HP



## 9月20日(土)～26日(金)は動物愛護週間

調 環境政策課 ☎042-481-7087

近年、ペットの飼育問題や多頭飼育崩壊といった社会的な問題が発生しています。飼い主は、ペットが健康で快適に暮らせるようにするとともに、近所などに迷惑をかけないようにする責任があります。



### ペットと暮らす4つの備え



- ① 飼い主のケガや病気、事故による入院などへの備え  
一時預かり先を事前に確保し、事前に預ける練習をするなどの準備をしましょう。
- ② 福祉施設入所、引越などへの備え  
新たな飼い主を探したり、ペットを預ける準備をしましょう。
- ③ 適正に飼い続けるための備え  
ペットが子どもを産んだ、散歩ができない、ペットの病気の治療ができないなど、飼育能力以上にペットが増えないように不妊・去勢手術をしましょう。かか

りつけの動物病院を見つけましょう。しつけやケアなど、民間事業者のサービスの利用も検討しましょう。

### ④ 自宅や近隣の生活環境を守る備え

ペットの世話や部屋の清掃を頼める人や業者を見つけ、清潔さを保つなど、自宅の衛生状況の悪化を防ぎ、近隣への配慮にも努めましょう。



### 犬を飼う方へ

飼い始めたら30日以内に登録手続きをして、鑑札の交付を受けてください。毎年、狂犬病予防注射を接種させ、注射済票の交付を受けてください。

首輪に鑑札と注射済票を付けましょう。放し飼いはやめましょう。散歩時はリードをつなぎ、短めに持ちましょう。鳴き声で近隣の方に迷惑をかけないために適正なしつけをしましょう。フン尿は飼い主が責任を持って処分しましょう。



災害ボランティア  
コーディネーター養成講座



日10月15日(水)午後7時～9時 所市民プラザあくろす  
3階研修室3 所災害ボランティアセンターの役割、  
災害時ボランティアコーディネーターの活動ほか  
所宮崎賢哉（災害支援・防災教育コーディネーター）  
定20人（多数抽選） 費無料  
日10月8日(水)までに申し込みフォームから申し込み  
所市民活動支援センター ☎042-443-1220

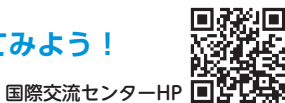
（協働推進課）

生成AIセミナー



全国の学校教育でテクノロジーの活用支援をする講師の指導のもと、レシピや健康、メールの文面作成、イベント企画のアイデアなどをLINEのAIで体験します。  
日10月16日(木)午後6時30分～8時（受付6時～）  
所文化会館たづくり10階1002学習室 所市民団体・シニア世代の方 所竹谷正明 所申し込み順30人  
所LINEアプリがインストールされたスマートフォン  
日9月22日(月)から申し込みフォームから申し込み  
所調布地域情報化推進協議会事務局（NPO法人CLIC）  
☎042-487-4282 （デジタル行政推進課）

メキシコ料理を作ってみよう！



メキシコ料理を作り、試食をしながらメキシコの文化などを学びます。  
日10月18日(土)午後1時～4時（受付0時45分～）  
所文化会館たづくり10階調理室 所市民  
定申し込み順14人 費1500円（参加費）  
日国際交流センター ☎から申し込み  
所国際交流センター ☎042-441-6195  
（文化生涯学習課）

消費者講座「お部屋のスッキリ整理収納術  
～今すぐできるエシカルお片付け～」

片付けを通して、ごみにしない処分や気持ちの良い手放し方など、エシカル消費（倫理的消費）を学びます。

日10月20日(月)午前10時～11時30分  
所文化会館たづくり8階映像シアター  
所市内在住・在勤・在学の方  
所橋本祐子（整理収納アドバイザー）  
定100人（多数抽選） 費無料

日10月6日(月)までに申し込みフォームから申し込み、またはEメールに講座名、住所、氏名、年代、電話番号を明記し、文化生涯学習課 ☎042-481-7140  
E bunsin@city.chofu.lg.jp  
※抽選結果は10月7日(火)以降に通知



申し込み  
フォーム

生活に必要なエネルギーについて学ぼう  
「次世代エネルギー施設バス見学会」

日10月21日(火)午前8時30分～午後4時30分頃  
所米倉山次世代エネルギーPR施設きらっと（山梨県甲府市）・ぶどうの丘（各自昼食）  
集合時間／午前8時20分  
集合・解散場所／文化会館たづくり北側  
所市内在住・在勤の方 所30人（多数抽選）  
費1000円（高速代・保険料など）

日往復はがき（1枚2人まで）またはEメールに住所、氏名（ふりがな）、年齢、電話番号、返信面に代表者の住所、氏名を明記し、9月30日(火)（必着）までに〒182-8511市役所文化生涯学習課「バス見学会」  
E bunsin@city.chofu.lg.jp  
※抽選結果は10月2日(水)以降に通知  
所調布市消費者団体連合会 ☎090-4913-8478  
文化生涯学習課 ☎042-481-7140

産後のバランスボール教室



日10月23日(木)午前10時～11時30分  
所西部児童館遊戯室  
所産後2カ月～1年程度の女性  
所バランスボールエクササイズ、自宅でできる肩こりエクササイズ、コミュニケーションワーク  
所中桐昌子（NPO法人マドレボニータ共同代表）  
定申し込み順15人  
費無料  
所動きやすい服装、汗拭きタオル、赤ちゃんを寝かせるタオル（同伴する場合のみ）  
日10月17日(金)までに申し込みフォームから申し込み  
所産後210日以内の赤ちゃん（誕生日が令和7年3月27日以降）のみ同伴可  
所西部児童館 ☎042-484-0313

各館だより

武者小路実篤記念館

〒182-0003 若葉町1-8-30 専用 ☎あり  
☎03-3326-0648 日03-3326-1330  
開館時間／午前9時～午後5時  
入場料／大人200円、小・中学生100円、市内在住の65歳以上無料  
休館日／月曜日（祝日の場合は直後の平日）

●秋季展「美術の世界は広大～実篤愛蔵の名品～」

期10月13日(祝)まで



池大雅「曲江行楽図巻」  
江戸時代中期

●リレー展示

「実篤記念館の40年～七転び八起きの精神で～」

期10月13日(祝)まで

◎展示解説

日10月4日(土)午後1時30分～45分間程度

所当日直接会場へ

●閲覧室休室

期9月24日(火)・25日(水)、10月2日(木)

●実篤公園ボランティアガイド

旧実篤邸や実篤公園の見所を30分程度で解説します。

日9月21日(日)・23日(祝)・27日(土)・28日(日)※雨天と熱中症警戒アラート発表時は中止

所午後1時～3時の間で随時（最終受付は2時30分）

所1～5人グループ・個人



パソコン教室

パソコン教室HP▶



コース名	日程	時間	費用
パソコン入門（全5回）	①10月6日(月)～10日(金)	午後	8000円
	②11月10日(月)～14日(金)		
ワード基礎（全4回）	①10月14日(火)～17日(金)	午後	8000円
	②11月4日(火)～7日(金)	午前	
ワード活用（全4回）	①10月20日(月)～23日(木)	午後	8000円
	②11月11日(火)～14日(金)	午前	
エクセル基礎（全4回）	①10月20日(月)～23日(木)	午前	9000円
	②11月17日(月)～20日(木)		
エクセル活用（全4回）	①10月27日(月)～30日(木)	午後	9000円
	②11月25日(火)～28日(金)	午前	
パワーポイント（全4回）	10月27日(月)～29日(水)・31日(金)	午前	9000円
ホームページ作成（全5回）	11月4日(火)～6日(木)・27日(木)・28日(金)	午後	1万5000円
今さら聞けない スマホの基本	①10月1日(火)	午前※1	1000円
	②11月10日(月)		
スマホ・カメラと写真編集	①10月9日(水)	午前※1	1000円
	②11月17日(月)	午後※2	
スマホ・マップと乗換案内	①10月10日(金)	午前※1	1000円
	②11月20日(木)	午後※2	
スマホ・安全なLINEの使い方	①10月14日(火)	午前※1	1000円
	②11月21日(金)	午後※2	
スマホ動画基礎 （撮影と編集）	①10月15日(水)	午前※1	1000円
	②11月18日(火)	午後※2	
スマホ動画活用 （ショートムービー制作）	①10月16日(木)	午前	2000円
	②11月19日(火)	午後	
パソコン・スマホ倶楽部	①10月3日(金)③11月7日(金)	午後※2	1000円
	②10月17日(金)④11月21日(金)	午前※1	
個人授業	要相談		

時午前は9時30分～午後0時30分、午後は1時30分～4時30分 ※1は午前9時30分～11時30分※2は午後1時30分～3時30分 所5人（パソコン・スマホ倶楽部のみ6人）※3は申し込み2人以上で開講  
所他各コース申し込み順。費用はテキスト代を含む。詳細はシルバー人材センター ☎参照  
所日10月9月22日(月)以降に（公社）調布市シルバー人材センター ☎042-487-9375



FC東京 NEWS

© FC TOKYO

予告!

第5回 青赤ストリート

2025明治安田J1リーグ最終節（対アルビレックス新潟）にあわせて、ステージイベントやキッチンカーの出店、調布市関連ブースなどのイベントを開催します。

日12月6日(土)午前10時～午後2時（予定）

所スタジアム通り（飛田給駅北口～甲州街道）

所イベント当日は周辺道路の交通規制を実施。詳細は後日市 ☎などでお知らせ



所スポーツ振興課 ☎042-481-7497

●文化会館たづくり10月の休館日

日10月27日(月)・28日(火) 所（公財）調布市文化・コミュニティ振興財団 ☎042-441-6111 （文化生涯学習課）



●公開ワークショップ「朗読で感じる実篤」

実篤の言葉を声に出して読み、理解を深めます。講師の指導を受けて朗読するワークショップの参加者と観覧者を募集します。

📅10月12日(日)午後1時30分～3時  
📍文化会館たづくり10階1001学習室  
👤河崎早春(朗読家・俳優)  
👥参加:10人 観覧:30人  
🎫220円(参加のみ)



実篤記念館 HP

📅10月1日(火)午後5時までに武者小路実篤記念館📍の申し込みフォームから申し込み、または電話で実篤記念館へ。締切後、定員に余裕がある場合は10月2日(休)午前9時～11日(土)午後5時に電話で受け付け(先着順)

郷土博物館

〒182-0026 小島町3-26-2  
☎042-481-7656 📠042-481-7655

開館時間/午前9時～午後4時 入場料/無料  
休館日/月曜日(祝日の場合は直後の平日)

●常設展示「調布の歴史」



市HP

●ギャラリー展「先生お元気ですか～神代村に疎開した子どもたちの手紙～」

📅11月24日(休)まで

●文化財見学会「深大寺から史跡深大寺城跡へ」

国宝白鳳仏をはじめ数多くの指定文化財を所蔵する深大寺から、戦国時代前期の扇谷上杉氏の陣城である国指定史跡深大寺城跡まで歩いて巡ります。

📅10月18日(土)午前10時～正午

📍深大寺境内・史跡深大寺城跡

集合時間・場所/午前9時50分・深大寺水車館

👥申し込み順20人

📅9月22日(月)から電話、窓口で受け付け

●市制施行70周年記念

企画展「写真でたどる調布のおもいで」

懐かしい調布のまちな風景にタイムスリップしてみませんか。

📅10月25日(土)～12月14日(日)

📍「出張パネル展示」

関連事業として、市内施設で写真パネルの出張展示を開催



調布市役所(旧庁舎)1958年

①文化会館たづくりエントランスホール南側

📅10月18日(土)～11月9日(日)

②西部公民館

📅令和8年1月15日(休)～2月4日(火)

③菊野台地域福祉センター

📅2月11日(火)～25日(水)

④ふじみ交流プラザ

📅3月3日(火)～26日(木)

図書館

中央図書館 〒182-0026 小島町2-33-1  
文化会館たづくり1・4・5・6階  
専用📠あり ☎042-441-6181 📠042-441-6183

開館時間/

中央図書館:午前9時～午後8時30分

(視聴覚資料室は5時まで)

分館:午前9時～午後5時

(4～9月の水・金曜日は6時まで)

●9・10月の休館日

中央図書館/10月27日(月)・28日(火)

分館/9月22日(月)・29日(月)・30日(火)、

10月6日(月)・14日(火)・20日(月)・27日(月)・28日(火)

●分館の開館時間の変更

10月からは、水・金曜日午後5時で閉館します。



味の素スタジアム★京王アリーナTOKYO

10月の主な行事予定

★京王アリーナTOKYO

4日(土)・5日(日) THE BOYZ <THE BLAZE> WORLD TOUR in JAPAN

4日:午後5時～(4時開場)

5日:午後3時～(2時開場)

📍キョードープロデューサーズ

☎0570-200-551(月・水・金・土曜日の午前10時～午後6時)

8日(火) EASL 2025-26シーズン アルバルク東京 vs ザック・ブロンコス(モンゴル) 午後7時TIPOFF  
📍トヨタアルバルク東京(株)

11日(土)～12日(日) THE IDOLM@STER MILLION LIVE! 12thLIVE

DAY1 ありのままに。DAY2 Let's Sing!

午後4時30分～(3時開場)

📍バンダイナムコエンターテインメント

13日(祝) 京王アリーナTOKYOスポーツパーク2025

午前10時～午後3時30分

📍京王アリーナTOKYO ☎042-488-8607

(午前9時～午後8時)

18日(土)・19日(日) KODA KUMI 25th ANNIVERSARY TOUR 2025 ～De-CODE～

18日:午後5時～(4時開場)

19日:午後4時～(3時開場)

📍キョードー東京 ☎0570-550-799

(平日午前11時～午後6時、土・日曜日、

祝日午前10時～午後6時)

25日(土)・26日(日) 2025-26 TREASURE TOUR [PULSE ON] IN JAPAN

25日:午後6時30分～(5時30分開場)

26日:午後3時～(2時開場)

📍avex live creative (a)-Information

★味の素スタジアム

4日(土)～5日(日) TOKYO ROKUTAI FES 2025

📍TOKYO ROKUTAI FES 2025事務局

📠tokyo-rokutai-fes@pia.co.jp

11日(土)・12日(日)・18日(土)・19日(日) 関東大学アメリカンフットボール 2025年度秋季リーグ戦

📍アミノバイタルフィールド

📍(一社)関東学生アメリカンフットボール連盟

11日(土) クリアソン新宿 vs Y.S.C.C.横浜

(第27回日本フットボールリーグ 第24節)

午後1時キックオフ

📍AGFフィールド

📍クリアソン新宿 ☎03-6709-9786

(試合当日) ☎080-7176-5480

12日(日) スフィーダ世田谷FC vs 岡山湯郷Belle

(2025プレナスなでしこリーグ1部 第22節)

午後1時キックオフ

📍AGFフィールド

📍NPO法人スフィーダ ☎03-6228-1932

※試合当日は繋がりにません

14日(火) キリンチャレンジカップ2025 SAMURAI BLUE(日本代表) vs ブラジル代表

午後7時30分キックオフ(予定)

📍(公財)日本サッカー協会(JFA)

☎050-2018-1990

18日(土) 東京ヴェルディ vs アルビレックス新潟(明治安田J1リーグ 第34節)

午後2時キックオフ

📍東京ヴェルディ ☎03-3512-1969

18日(土) クリアソン新宿 vs HondaFC(第27回日本フットボールリーグ 第25節) 午後1時キックオフ

📍AGFフィールド

📍クリアソン新宿 ☎03-6709-9786

(試合当日) ☎080-7176-5480

19日(日) JR東日本カップ2025 第99回関東大学サッカーリーグ戦 1部・2部 第17節

📍AGFフィールド

📍(一財)関東大学サッカー連盟

19日(日) 味スタBIGフリーマーケット

午前10時～午後3時

📍リサイクル運動市民の会

📠info@recycler.org

25日(土) FC東京 vs ファジアーノ岡山(明治安田J1リーグ 第35節) 午後2時キックオフ

📍FC東京 ☎042-444-2630

26日(日) みたかわんぱくスポーツDAY2025

午前10時30分～午後3時30分(10時開場)

📍三鷹市スポーツ推進課 ☎0422-29-9863

26日(日) 2025/26 WEリーグ クラシエカップグループステージ 第1節 日テレ・東京ヴェルディベレーザ vs ジェフ千葉レディース

午後1時キックオフ

📍AGFフィールド

📍日テレ・東京ヴェルディベレーザ

☎03-3512-1969

武蔵野の森総合スポーツプラザの名称が「京王アリーナTOKYO」に変わりました。

広告の欄

掲載の申し込み/(特非)調布市地域情報化コンソーシアム(CLIC)(広告代理店、小島町2-40-10CFビル2階) ☎042-487-4282  
📠shihou@chofu.com 広告料/通常広告:1枠3万円、オビ広告:1枠1万5000円(前払。デザイン・版の制作費・消費税広告主負担)  
※広告料収入は市報ちょうふの印刷製本費用の一部に充当しています(広報課)

新しい「粋」な樹木墓地ができました

「世田谷 自然の杜」のご案内

自然へと還る、現代社会のニーズに合った新しい形

合同樹木墓地 28万円  
毎年の維持費がつかない、シンプルなプランです。

宗旨宗派自由  
優しい樹木に包まれ  
自然へと還る自然志向のお墓

個別樹木墓地 45万円より  
お好みに合わせたプランをお選びいただけます。



天護山 妙祐寺

東京都世田谷区北鳥山4-16-1

ご案内は完全予約制となっておりますので、ご都合の良い日時をご連絡ください。

お問い合わせ  
フリーダイヤル

0120-561-660

詳細情報、資料請求、各種お問い合わせは  
📠世田谷 自然の杜 と検索してください。

株式会社 彩石

市報の配布を  
中止したい方はこちら



配布が必要ない場合は、左のQRコードから連絡または  
市報ちょうふ配布コールセンター(配布受託業者(株)小平広告) ☎042-300-3131へ

市報ちょうふは、  
市HPでもご覧いただけます





●「図書館だより2025秋号」発行  
発行日／9月25日(木)  
図水木しげるさんの表紙絵、特集「若葉分館50周年」、「講演会・読書会のお知らせ」、「小学生読書会会員に人気の本」、「郷土の歴史と伝承」ほか



●図書館だより冬号「私のすすめるこの一冊」の原稿募集

おすすめいただいた本とその理由を「図書館だより」冬号で紹介します。

図未発表の書き下ろし原稿・200字程度(専用の原稿用紙は図書館図で公開、各図書館で配布)  
図申し込みフォームから提出。原稿用紙で提出する場合は、住所、氏名、電話番号、本のタイトル、著者名、出版社を明記し、10月12日(日)までに郵送または直接各図書館 図応募原稿の返却不可。紙面の都合上、掲載できない場合あり

●通常の印刷文字が読みにくい方へ。マルチメディアデジジーを利用しませんか

マルチメディアデジジーは、パソコンなどで読書を

楽しむことができるデジタル録音図書です。音声で読み上げ、画面上にハイライトされた文字と絵が表示されます。中央図書館利用支援係へご相談ください。



◎「デジジー子どもゆめ文庫」の視聴ができます

マルチメディアデジジーをブラウザで利用できるサイト「デジジー子どもゆめ文庫」の視聴が全館で可能です。各館カウンターにお申し出ください。

共催事業

●文芸講演会 韓国文学の中心にあるもの～ノーベル文学賞受賞ハン・ガン氏をはじめ韓国の作家による作品から見えてくるもの～

日10月29日(水)午後2時～4時 所文化会館たづくり12階大会議場 図斎藤真理子(翻訳者、ライター)

図当日先着200人

図図書館読書推進室、アカデミー愛とぴあ(文化会館たづくり10階) ☎042-441-6328(午前9時～午後4時)

公民館だより

- 月曜日休館 ●申し込み／電話または来館で
- 費用／記載のない場合は無料

東部公民館

〒182-0003 若葉町1-29-21  
☎03-3309-4505 図03-3305-3456

●東部公民館50周年・市制施行70周年記念  
企画展「せんがわ地域の今・昔・写真・地図・人々」  
期9月26日(金)～10月19日(日)  
期午前9時～午後9時30分



仙川駅前(昭和54年)  
写真提供: せんがわ21

●東部公民館50周年記念  
シルバー教室「みんなを笑顔にする～バルーンアートとシュロの葉で作る秋の虫」

●Aバルーンアート

日・図①10月7日(火)・基礎編(簡単な花や動物) ②14日(火)・応用編(うさぎ、くま、「ちょこぼん」※50周年記念キャラクター)

●Bシュロの葉で作る秋の虫

日・図①10月11日(土)・基礎編(シュロの葉で秋の虫)

②18日(出)・応用編(虫の復習とかご)

●A・B共に

期午前10時～11時30分

図おおむね60歳以上(60歳未満は要相談)

演Aひきたようこ(サーカスパフォーマー「サブリミット」) B山本良子(NHK学園写真講師) 図申し込み順A16人B10人 費A700円(2回分材料費。初回持参) 時A風船用空気入れ(お持ちの方のみ)

期9月24日(水)午前9時から受け付け



西部公民館

〒182-0035 上石原3-21-6  
☎042-484-2531 図042-484-3704

●特別講演会関連ロビー展示「谷川俊太郎～ことばの力」  
多くの人々の心にことばを届けてきた谷川俊太郎。一周忌を前に、多彩な著書をカテゴリー別に展示します。

期10月12日(日)まで 期午前9時～午後9時30分

●【西部地域文化祭】成人学級「ウエストガーデンきらら」クラフト体験

会員が育てた花で、ドライフラワーボックスを作ります。

日10月25日(出)午前10時～正午

期市民 期ウエストガーデンきらら会員 期12人(多数抽選)

費400円(材料費。当日持参)

期ピンセット、持ち帰り用の袋

期10月10日(金)午後5時までに、直接、または電話・申し込みフォームから申し込み  
期結果は10月11日(土)以降に連絡



申し込み  
フォーム

北部公民館

〒182-0014 柴崎2-5-18  
☎042-488-2698 図042-488-2787

●国際理解講座「中国から理解する日本と世界」(全2回)  
中国・日本・世界をとりまく激動の国際情勢と日本経済に影響を与えるインバウンドを含め、日本人と外国人との共生における課題やその理解について解説します。

日①10月15日(水)②11月5日(水) 期午後2時～4時

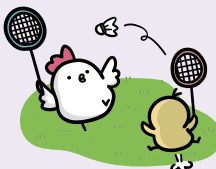
演遊川和郎(亜細亜大学アジア研究所教授)

期申し込み順40人

期9月24日(水)午前9時から受け付け

市民の広場

本欄は市民同士の交流を目的としています。掲載内容の確認や入会申込などは、直接問い合わせ先へ連絡してください。掲載を希望する方は、掲載基準を確認の上お申し込みください。掲載基準を満たさない場合や申し込みが多い場合、掲載できないことがあります。掲載内容の責任は主催者が負います。(広報課)



催し

■秋のファミリーコンサート(二期会リベスリーダー)  
日10月5日(日)午後2時～3時(1時30分開場) 期調布南教会 期無料 期小高 ☎042-484-2430※一流の歌曲を聴いてみ

ませんか…

■ボーン発達障害講座Vol.7「障害児の育児・父親として・支援環境」 日10月13日(水)午後2時～3時30分 期文化会館たづくり10階 期500円(資料代) 期坊野 ☎090-2174-0187※

講師：特別支援学校PTA会長

■調布断の会 神無月寄席 日10月26日(日)午後2時30分～ 期文化会館たづくり8階 期無料 期岡田 ☎090-3682-8302

募会 集員	サークル名	活動日時	活動場所	入会金	会費	問い合わせ	備考
	菊野台書道サークル	月1回第2水曜日午後2時間	大町ふれあいの家	ナシ	1回1500円	大野 ☎042-483-1762	書道展に出品をめざし練習

### 古くなった車 買取ります

☎042-444-7106

引き取りから廃車手続きまで  
費用はかかりません。

電話だけでも査定できます  
「動かない車も大丈夫。」  
東京都調布市飛田給1-2-2

### 相続税専門

相続税申告・農地の相続・事業承継  
生前贈与・遺言書・遺産分割協議書

### 早川淳一税理士事務所

豊富な経験と実績  
親切丁寧がモットー  
土日祝日予約相談可

お問い合わせ 調布市小島町1-11-6 エンケ502  
☎042-426-4568

### 市公式ホームページの広告主募集

掲載単位／1カ月(1日～末日)  
掲載位置／市図のページ下部  
規格／GIFまたはJPEG形式、縦60ピクセル×横150ピクセル  
広告料／1枠当たり1カ月3万円  
締め切り／掲載希望月の前々月の末日  
期申請書(広報課(市役所4階)で配布、または市図から印刷可)を〒182-8511市役所広報課 ☎042-481-7302へ郵送(必着)または持参





# 10月の休日診療当番医

診療時間／午前9時～正午・午後1時～5時  
※診療状況によって、診療・受付時間が変更になることがあります。  
必ず各医療機関に電話で確認してから、お出掛けください

日程	医療機関名・診療科目	電話番号	所在地
5日(日)	相澤皮フ科クリニック (皮)	042-499-6171	布田1-43-9 剣持ビル3階
	中村医院 (内、呼吸器内、循環器内、小)	042-482-2036	上石原2-44-15
	※内科については市HPからご確認ください		
	国領歯科医院 (歯)	042-484-1780	国領町4-8-1 プラザパレット2階
12日(日)	雨宮整形外科 (整形外)	042-444-7553	小島町1-14-3 ヒューリック調布2階
	保健センター1階 (小)	042-441-6110	小島町2-33-1 文化会館たづくり西館
	多摩川住宅内科クリニック (内)	042-484-2240	染地3-1-816-A 2
	ローレル歯科医院 (歯)	042-488-7478	富士見町2-21-95
13日(祝)	ぎしおか眼科 (眼)	03-5314-3626	仙川町1-19-23 エトワール仙川102
	保健センター1階 (小)	042-441-6110	小島町2-33-1 文化会館たづくり西館
	せき循環器内科クリニック (循環器内、内)	042-487-1505	小島町1-14-3 ヒューリック調布2階
	石川歯科医院 (歯)	03-3300-8241	入間町1-42-35
19日(日)	貝原レディースクリニック (婦人)	042-426-1103	布田1-29-2 ビルディング川口4階
	保健センター1階 (小)	042-441-6110	小島町2-33-1 文化会館たづくり西館
	ひまわりホームクリニック調布 (内)	042-444-1102	下石原2-7-7 ライトハイム1階
	いなだ歯科クリニック (歯)	042-488-8182	布田4-8-3 ライオンズテラス調布101-A
26日(日)	仙川皮フ科クリニック (皮、アレルギー)	03-3309-4082	仙川町1-8-1 サンモールTビル2階
	川野医院 (内、循環器内、小)	042-485-5480	上石原2-27-9
	ふじかわクリニック (内、循環器、外、皮)	042-440-8277	深大寺東町2-23-5 深大寺メディカルビル2階
	矢野歯科医院 (歯)	042-488-3351	布田2-21-3 司ハイツ201

休日診療は急病者のための診療です。医療機関は変更となる場合がありますので、最新の情報は市HPを参照してください。  
発熱患者を診療していない医療機関もあります。



市HP

## 市内救急病院

調布病院 下石原3-45-1  
☎042-484-2626  
北多摩病院 調布ヶ丘4-1-1  
☎042-486-8111  
調布東山病院 小島町2-32-17  
☎042-481-5511  
※当日の診療科目を事前に電話でご確認ください

## 救急医療機関案内 (24時間)

救急相談センター☎#7119  
※ダイヤル回線からは  
☎042-521-2323  
東京都医療機関案内サービス  
“ひまわり” ☎03-5272-0303  
医療情報ネット(ナビイ)

医療情報ネット(ナビイ) HP

健康推進課☎042-441-6100

## 小児初期救急平日準夜間診療 ☎03-3488-2061

月～金曜日(祝・休日、年末年始、病院が指定した日を除く)  
午後7時～10時(受付は9時30分まで)  
東京慈恵会医科大学附属第三病院内 狛江・調布小児初期救急  
平日準夜間診療室  
小児科 ※必ず電話連絡の上、お越しください

## 休日夜間急患診療所 ☎042-484-1455

土・日曜日、祝・休日、年末年始  
午後7時～10時(受付は9時45分まで)  
調布市医療ステーション1階(小島町3-68-10)  
内科小児科※日によって担当医師の専門分野が異なりますので、必ず電話連絡の上、お越しください

# 10月の相談案内

専門相談オンライン予約



予約	名称	主な相談内容	相談員	日程	時間・定員
要予約※1	法律	離婚、相続、契約、金銭貸借	弁護士	毎月第2土曜日	午前9時～午後1時 定員16人
				毎週火・金曜日(閉庁日に該当する場合はなし)	午後1時～5時 定員16人 (第2土前日の金曜日は8人)
	税務	所得税、相続税、贈与税、事業税、市民税、法人税	税理士	毎月第1月・第2木・第3金曜日 (閉庁日に該当する場合は翌週の該当曜日)	午後1時～5時 定員8人
	登記	土地・建物の売買・贈与・相続、会社の設立・役員変更	司法書士	毎月第1・3金曜日 (閉庁日に該当する場合はなし) ※登記申請書や 添付書類の作成・確認は行いません	午後1時～4時 定員6人
	相続等の書類作成	相続時の提出書類(遺言書、遺産分割協議書など)の作成方法	行政書士	毎月第2・4火曜日 (閉庁日に該当する場合はなし)	
	年金・社会保険	年金、高額療養費、雇用保険、解雇	社会保険労務士	毎月第1木曜日 (閉庁日に該当する場合は翌週の該当曜日)	
	不動産	土地・建物の売買、アパートの賃貸借契約	宅地建物取引士	毎週金曜日(閉庁日に該当する場合はなし)	
	土地家屋調査測量	土地・建物の調査測量、表示登記	土地家屋調査士	毎月第3金曜日 (閉庁日に該当する場合は前週の該当曜日)	
要予約※2	交通事故	示談の方法、損害賠償、慰謝料、保険金	専門相談員	毎月第1・2・4・5水曜日 (閉庁日に該当する場合はなし)	午後1時～4時 定員4人
			弁護士	毎月第3水曜日(閉庁日に該当する場合はなし)	午後1時～3時30分 定員3人
	総合相談日	法律、税務、登記、不動産取引、土地家屋調査測量	有資格者	毎月第3金曜日(閉庁日に該当する場合はなし)	午後1時～4時(法律相談・ 税務相談は5時まで)
要予約※3	心	人間関係や生き方など心の悩み	公認心理師	7日(火)	午後1時～4時 定員3人
当日受付	人権身の上	日常生活での人権侵害問題	人権擁護委員	10月の相談はありません	
	市政・行政	市の業務全般及び官公署などへの意見、要望	行政相談委員	8日(水)	
	家庭	夫婦・親子などの家庭生活の問題	専門相談員	27日(月)	午後1時～4時
※1 相談日の4週間前の午前9時からオンライン・電話・窓口で受付 ※2 相談日の1週間前(祝・休日の場合はその直前の開庁日)から電話・窓口で受付(予約開始時間/窓口は午前8時30分～、電話は9時～) ※3 相談日当日に電話・窓口で受付(受付時間/窓口は午前8時30分～午後3時、電話は午前9時～午後3時)					
費無料 所 市民相談課(市役所2階) ☎042-481-7032					

各種相談窓口はこちら ▶▶▶

調布市LINE公式アカウントに  
友だち登録してから調べる



市HPから調べる



調布市の世帯数と人口  
令和7年9月1日現在  
( )は対前月比

世帯数	日本人	外国人	総数
	122,678	3,617	126,295 (27増)

人口	日本人	外国人	総数
	男 113,848 女 120,847 計 234,695	3,090 2,953 6,043	116,938 (25増) 123,800 (25減) 240,738 (0 )





きこえない・きこえにくいアスリートたちの世界大会

**東京2025デフリンピックが調布にやってくる!**

東京2025デフリンピック  
開催まであと



**東芝ブレイブルーパス東京**

現役選手との

**優勝記念展示会とふれあいイベントを開催!**

at 文化会館たづくり 1階エントランスステージ

調布市をホストエリアとする東芝ブレイブルーパス東京のNTTジャパンラグビーリーグワン2024-25の優勝を記念し展示会を行います。

最終日には選手とのふれあいイベントを開催します。

優勝記念展示会／期 9月24日(火)～30日(火)

時 午前8時30分～午後10時(初日正午から、最終日6時30分まで)

ふれあいイベント(事前申し込み制)／日 9月30日(火)午後6時～6時30分

内 選手との撮影会やサイン入りミニボールのプレゼント企画などを実施予定

演 山本浩輝選手、小鍛治悠太選手、ラガマルくん

定 20組(多数抽選)

申 9月23日(木)までに専用フォームから申し込み

関 スポーツ振興課 ☎042-481-7496



申し込み専用  
フォーム

ラグビー応援  
アンバサダー  
@調布 ラガマルくん▶



©TOSHIBA BRAVE LUPUS TOKYO

市制施行70周年記念

第43回

**市民スポーツまつり**

～スポーツから生まれる豊かなこころ～

日 10月11日(土)午前9時30分～午後3時30分(雨天決行)

所 味の素スタジアム(西町376-3) 交通/京王線飛田給駅徒歩5分

特別協賛/味の素(株)・アフラック生命保険(株)

協賛/京王電鉄(株)



スポーツ協会HP

体験しよう

自由参加アトラクション

時 午前9時30分～午後3時30分※受付3時まで

●人工芝エリア スポーツ鬼ごっこ、フィットネス体験教室、グラウンド・ゴルフ体験「ホールインワンのリアル体験」、武道体験、ストラックアウト、ジャイアンツPRコーナー、フロアボール体験、バスケットボール体験コーナー、特大エアートランポリンでミニレッスン、東芝ブレイブルーパス東京ラグビー体験、キックターゲット、スピードガンキック、アルティメット体験会

●コンコース・ペDESTリアンデッキ アフラック健康増進のための体験コーナー(がんを知る教室for Kids)、健康チェック・体力測定コーナー、アームカールチャレンジ～君は何kg上げられる!?～、京王閣競輪WattBikeスピードチャレンジ、歩測&方位確認ウオーク、フォトスポット・展示コーナー、シャトルDEダーツ、フェンシング体験、パラスポーツ・デフスポーツエリア、総合防災訓練・消防車などの展示

見よう

ステージアトラクションsupported by アフラック

●調布チアまつり2025in味スタ 時 午前9時30分～

●市制施行70周年記念 スペシャルトークショー

演 羽生直剛(FC東京クラブナビゲーター)、中島宏之(元読売ジャイアンツ)

第一部 トップアスリートトークショー 時 正午～午後0時40分

サッカー元日本代表の羽生直剛さんと、プロ野球で活躍した中島宏之さんが現役時代のエピソードや健康づくりの工夫、これからの夢について語ります

第二部 市制施行70周年記念トークショー 時 午後0時40分～1時5分

長友貴樹市長と林清一スポーツ協会会長も加わり、調布市とスポーツの歩みや未来への想いを一緒に語り合います

●スポーツ協会功労者表彰 時 午後1時15分～

●調布フラまつり2025 in 味スタ 時 午後2時～

※スケジュールの都合により時間が前後する場合あり

来場される方へ

◆自由参加アトラクションの最終受付は午後3時 ◆自転車は指定の駐輪場へ ◆フィールド内へは、運動靴のみ(ハイヒールなどかかとの細い靴は入場不可) ◆フィールド内(人工芝)での飲食不可 ◆天候などの都合により実施内容、会場、時間を変更する場合あり ◆スポーツ協会HPでご確認ください

関 スポーツ協会 ☎042-481-6221

この秋も

**神代植物公園へ行こう!**

①神代植物公園「秋のバラフェスタ」

秋バラの開花時期に合わせて「秋のバラフェスタ」が開催されます。

コンサートや展示会、ボタニカルショップ、バラのカフェテラス、ガイドツアーなどさまざまな催しをお楽しみください。

期 10月7日(火)～11月24日(休)※10月14日(火)・20日(月)・27日(月)、11月4日(火)・10日(月)・17日(月)は休園

時 午前9時30分～午後5時(最終入園は4時)

費 一般・大人500円、65歳以上250円、中学生200円、小学生以下と都内在住・在学の中学生は無料

期間中の10月の土・日曜日には、バラの香りが最も強い朝に観賞できるよう午前8時から早朝開園



東京都公園協会HP

②神代植物公園「グリーンマルシェ」

パンパスグラスや秋の七草が見頃の神代植物公園で、「深大寺手作り市」のお店など66店舗がずらりと並ぶグリーンマルシェが開催されます。

日 10月1日(火)午前10時～午後4時(開園は午前9時30分～午後5時。最終入園は4時)

所 神代植物公園内かえで園前

費 「都民の日」入園無料



東京都公園協会HP

①②共に

他イベントの詳細は、東京都公園協会HP参照

関 都立神代植物公園 ☎042-483-2300

(産業振興課)



●調布市公式SNS

さまざまな市政情報のほか、調布のまちの魅力を発信しています。



発行: 調布市(毎月5日・20日発行) 編集: 広報課 〒182-8511 調布市小島町2-35-1

市ホームページ: <https://www.city.chofu.lg.jp/> 市役所代表: ☎042-481-7111