

投票は  
18歳から
 明るい選挙  
キャラクター  
選挙の  
めいすいくん▶

## 参議院議員選挙

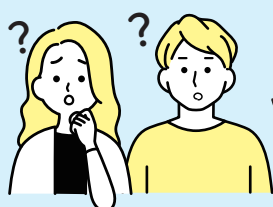
投票日

7月20日(日)は

投票時間

午前7時～午後8時

投票に行こう!



でも

投票って時間がかかるんでしょう? ちょっと忙しいんだよね。


 空いていれば10分もかからず終わるよ。投票所での投票の仕方や  
 順路はこんな感じだよ。当日が無理なら期日前投票もできるよ。※期日前投票の詳細は裏面へ

## 投票所の順路

## 1 受け付けをします

 入場整理券を  
お持ちの方

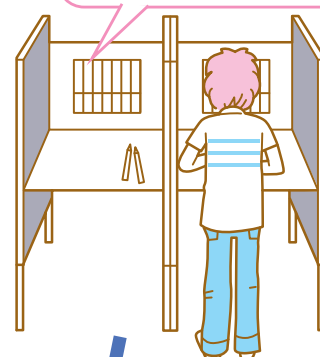
 入場整理券を  
お持ちでない方はその場で  
入場整理券を再発行します

## 2 投票用紙を受け取ります


 分からなければ  
会場で誘導して  
くれるよ


## 3 記載台で候補者名などを記載します

候補者名などの掲示



東京都選出

⇒候補者名を記載

比例代表選出

⇒候補者名か政党名の  
いずれかを記載4 投票箱に  
投票用紙を入れます
 今回の参議院議員選挙では、  
東京都選出と比例代表選出があるため  
②～④をもう一度繰り返します


でも

候補者の情報はどこで分かるの?

 候補者の情報は、ポスター掲示板、選挙公報(全戸  
配布)、政見放送やインターネット・SNSでも  
収集できるよ。

 その他、  
よくある質問は、  
市ホームページを  
見てね。


市ホームページ