

令和7年度版

元気に育て!!

調布子

子育て支援情報誌



調布市



## 調布市子ども家庭支援センター

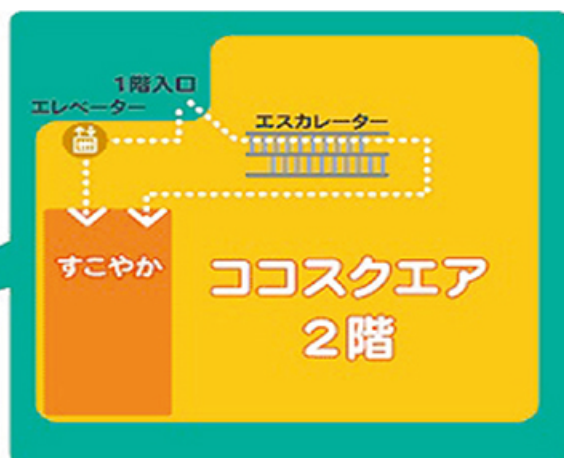


### お気軽にお立ち寄りください！

すこやかは子育てに関する総合施設です。

- ♪親子でくつろぎたい時に
- ♪保護者の方同士の情報交換や相談コーナーとして
- ♪すこやかのサービスを利用してみたい時に
- ♪「ちょっとだけ」聞いてみたいことがある時に
- ♪赤ちゃんと一緒でも大丈夫
- ♪雨が降っても大丈夫

※詳しくは本編をご覧ください。



社会福祉法人 調布市社会福祉事業団

調布市子ども家庭支援センター すこやか

☎042-481-7733

〒182-0022 調布市国領町3-1-38 ココスクエア2F

開館時間 9:00~17:00 休館日 毎月第3土曜日とその翌日、年末年始

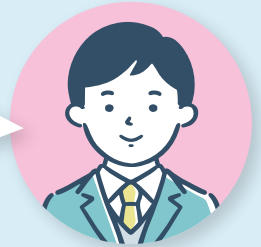
URL <https://jigyodan-chofu.com/sukoyaka/>

# 「調布市子ども条例」とは？



「条例」って  
なに？

「条例」は、調布に住む人々が安心して暮らすために、調布市で決めたルール（決まりごと）のことです。



「調布市子ども条例」  
ってなに？

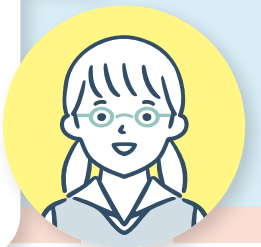
調布の子どもと子育て家庭のために、調布市で決めたルール（決まりごと）のことです。



なんのために  
つくったの？

子どもが夢を持ちながら、いきいきと育ち、自立することができるまちづくりを進め、子どもが健やかに育つことを目的としてつくられました。

また、目的の実現に向けて、家庭、学校等、地域、事業主、市といった大人の役割を決めています。（第1条 目的）



条例の中で  
大切にしている思いは？

条例の中で、子どもは、調布の「宝」、「未来への希望」とし、日本国憲法、世界人権宣言、子どもの権利条約等が定める人が生まれながらにして持っている基本的人権の保障の精神と理念を尊重するとしています。

また、「子どもが夢を持って健やかに育ち、安心して子どもを産み、育てることができるまち」の実現に向け、家庭、学校等、地域、事業主、市は協働して取り組んでいくとしています。（前文、第3条 基本理念）



# 調布市子ども条例

## 前文（抜粋）

子どもは、  
個性が認められ、自分らしく  
生きる権利と尊厳を持ったか  
けがえのない存在です。

私たちの願いは、  
子どもが、家庭や地域のぬくも  
りと恵まれた自然の中で、夢と  
希望を持ちながらいきいきと  
育つことです。

そのために、  
私たちは、人が生まれながら  
にして持っている基本的人権  
を尊重し、子どもの健やかな  
成長のために、家庭、学校等、  
地域、事業主及び市は、協働  
して子どもの支援に取り組み  
ます。

私たちは、  
子どもが幸福に暮らすこと  
ができるまちづくりを進め  
ることを決意し、安心して子  
どもを産み、育てることがで  
きるまちを目指すことを  
宣言します。

## 前文

子どもは、個性が認められ、自分らしく生きる権利をはじめ、個人の尊厳を持ったかけがえのない存在である。

子どもは、調布の「宝」、「未来への希望」であり、喜びや悲しみを共有する家族、友人及び地域の深い愛情に包まれて、社会の一員として大人と共に今を生き、次代を担っている。

私たちの願いは、子どもが、家庭や地域のぬくもりと恵まれた自然の中で、安全かつ快適にのびのびと遊び、学び、夢と希望を持ちながらいきいきと育つことができるまちをつくることである。

そのために、私たちは、日本国憲法をはじめとして、世界人権宣言、児童の権利に関する条約等が定める人が生まれながらにして持っている基本的人権の保障の精神と理念を尊重する。そのうえで、未来の調布をつくり、平和への願いと国際社会の発展の一翼を担う子どもの健やかな成長を図るため、家庭、学校等、地域、事業主及び市は、協働して子どもへの支援に取り組んでいかなければならない。

私たちは、子どもが幸福に過ごすことで自立した大人に成長することができることを自覚し、子どもの育ちや子育てを楽しむことができ、子どもが幸福に暮らすことができるまちづくりを進めることをここに決意する。

緑と水に恵まれた自然や、家庭、学校等及び地域のつながりの中で、子どもが夢を持って健やかに育ち、安心して子どもを産み、育てることができるまちを目指すことを宣言し、この条例を制定する。



## 第1章 総則

### （目的）

第1条 この条例は、子どもとその家庭への支援の基本理念並びに家庭、学校等、地域、事業主及び市の役割を明らかにするとともに、施策の基本となる事項を定めることにより、子どもが夢を持ちながら、いきいきと育ち、自立することができるまちづくりを推進し、子どもが健やかに育つことを目的とする。

### （子どもの定義）

第2条 この条例において「子ども」とは、18歳未満の市民をいう。

### （基本理念）

第3条 子どもが健やかに育ち、安心して子どもを産み、育てることができるまちの実現に向け、家庭、学校等、地域、事業主及び市は、協働して取り組むものとする。

## 第2章 人権の尊重

### （人権の尊重）

第4条 大人及び子どもは、日本国憲法が保障する基本的人権を尊重し、命をいつくしむとともに、人を思いやる心を持つことに努めなければならない。

## 第3章 子どもとその家庭への支援

### （子どもの健康の保持増進）

第5条 市は、子どもの心身の健康の保持増進を図るため、健康診断及び健康教育の充実を図るものとする。

2 市は、母子保健に関する総合的な施策を推進するものとする。

3 市は、前2項に規定する施策の実施に当たっては、関係機関との連携を図り、協力体制を構築するものとする。

### （保護を要する子ども等への支援）

第6条 市は、子どもに対する虐待の予防及び早期発見並びに虐待を受けている子どもの援助その他の支援のための体制を整備するものとする。

2 市は、すべての人が、虐待を受けていると思われる子どもを発見したときに、通告をしやすい環境を整備するものとする。

3 市は、ひとり親家庭等の支援について、総合的な施策を推進するものとする。

4 市は、障害児の支援について、総合的な施策を推進するものとする。

5 市は、前各項に規定する施策の実施に当たっては、関係機関との連携を図り、協力体制を構築するものとする。

### （子どもの生活の安全確保）

第7条 市は、子どもが犯罪の被害に遭うことを防止するための対策を講ずるよう努めるものとする。

2 市は、飲酒、喫煙、薬物乱用等の危険性を子どもに啓発し、その飲用又は使用を防止するための対策を講ずるよう努めるものとする。

3 市は、子どもの交通事故を防止するための対策を講ずるよう努めるものとする。

4 市は、子どもがいじめに遭うことを防止するとともに、いじめをしないことの教育について、総合的な施策を推進するものとする。

5 市は、犯罪又は災害の被害に遭った子どもとその家庭の救済について、総合的な施策を推進するものとする。

6 市は、子どもが犯罪の加害者になることを防止するとともに、加害者となってしまった子どもとその家庭の支援について、総合的な施策を推進するものとする。

7 市は、前各項に規定する施策の実施に当たっては、関係機関との連携を図り、協力体制を構築するものとする。

（子どもにやさしいまちづくりの推進）

第8条 市は、子どもが緑あふれる恵まれた自然に囲まれ、安全に安心して過ごすことができ、子どもとその家庭が孤立することのない環境の整備に努め、ぬくもりのあるまちづくりを推進するものとする。

2 市は、子どもとその家庭の住環境の整備、子どもが安全に安心して通行することができる道路の整備、施設のバリアフリー化等の子どもとその家庭にやさしいまちづくりを推進するものとする。

（子育て家庭への支援）

第9条 市は、保護者の多様な就労形態に対応するとともに、積極的な社会参加を支援するため、仕事と子育ての両立を図るための総合的な施策を推進するものとする。

2 市は、在宅で子育てをしている家庭に対する支援の充実を図るものとする。

3 市は、保育所、学童クラブ等の子どもの施設への入所等を待機する子どもが生ずることのないよう、積極的にその対策を講ずるものとする。

4 市は、保育の需要を的確に把握し、多様な保育サービスの提供を推進するものとする。

（子どもの相談体制の充実）

第10条 市は、子どもに関する相談を行う機関及び市民団体等と密接な連携を図り、子どもの健やかな成長及び子育てに関する総合的な相談の体制を構築することにより、子どもとその家庭の救済及び回復並びに特別な教育的配慮を必要とする子どもの支援の充実を図るものとする。

（地域の資源の活用）

第11条 市及び大人は、地域が子どもの育ち及び人とのふれあいの場であり、人間関係を豊かにする場であることに配慮し、子どもが安心して遊び、活動することができる環境づくりに努めるものとする。

2 市は、地域の社会資源を十分かつ効果的に活用することができるよう整備することにより、地域における子どもとその家庭への支援の充実を図るものとする。

（子どもの社会参加の促進）

第12条 市は、子どもが、社会の一員であることを自覚することができるよう社会参加をする機会を拡充し、子どもの意見がまちづくりに反映されるよう努めるものとする。

2 市及び大人は、個性を伸ばし、人間性を豊かにする文化的・社会的活動に対し、積極的な支援を行うとともに、子どもがその活動に参加し、体験することができる場を確保するよう努めるものとする。

## 第4章 協働の取組

（家庭の役割）

第13条 家庭は、子どもが育ち、人格を形成するうえで最も大きな役割を担っていることを自覚し、子どもとのふれあいを大切にしよう努めなければならない。

2 家庭は、子どもが、基本的な生活習慣、社会の規範を守る意識及び善悪の判断を身に付けることができるよう自らが範を示すとともに、豊かな人間性をはぐくむことができるよう努めなければならない。

（学校等の役割）

第14条 学校等は、集団生活をとおして、社会性、基礎学力、考える力、創造力等を子どもの心身の発達に応じて身に付けることができるようにするとともに、子どもが自ら学び、遊び、夢を持って将来への可能性を開いていくために、家庭、地域及び市と協働して教育を推進するものとする。

2 学校等は、積極的に教育活動等の内容を公表し、地域に関かれた体制及び子どもが相談しやすい環境を整えるとともに、人権教育及びいじめの防止に関する教育を推進するものとする。

- 3 学校等は、子どもに対し、家庭を築くこと、子どもを育てること等に関する教育、啓発、情報提供等の取組を推進するものとする。

（地域の役割）

第15条 大人は、子育てを地域全体で取り組まなければならない課題ととらえ、子どもの支援に積極的にかかわり、地域の中で子どもが健やかに育つ環境づくりに努めなければならない。

- 2 大人は、その言動が子どもに大きな影響を与えることを認識し、子どもから信頼されるよう自らを省み、子どもの模範となるよう努めなければならない。

- 3 大人及び子どもは、体罰を加え、又は暴力を振るってはならない。

- 4 大人は、虐待を受けていると思われる子どもを発見したときは、児童虐待の防止等に関する法律（平成12年法律第82号）の定めるところにより、速やかに通告しなければならない。

（事業主の役割）

第16条 事業主は、子どもが健やかに育つ環境づくりにおいて大切な役割を担っていることを認識し、その雇用する労働者が子どもとのかかわりを深めることができるよう配慮するとともに、学校等又は地域が行う職場体験活動その他の子どもの育成に関する活動に協力するよう努めなければならない。

- 2 子どもを雇用している事業主は、その健康の保持及び成長等に十分に配慮しなければならない。

（市の役割）

第17条 市は、常に子どもの最善の利益に配慮し、一人一人の子どもの人権及び個性を尊重するとともに、差別、暴力その他の人権侵害から守られるよう、子どもとその家庭への支援に関する施策を推進するものとする。

- 2 市は、家庭、学校等、地域及び事業主における子どもとその家庭への支援について、相互の連携を図り、総合的な調整を行うことにより、協力体制を構築するものとする。

- 3 市は、前項の規定による調整に当たっては必要に応じて国及び東京都に協力を求めるものとする。

## 第5章 計画の推進

（行動計画の策定等）

第18条 市は、子どもとその家庭への支援を推進するため、その施策に関する計画（以下「行動計画」という。）を策定し、これを実施するものとする。

- 2 市は、行動計画の策定に当たっては、市民の意見を十分に反映するよう努めるとともに、その実施に当たっては、市民の理解及び協力を得られるよう努めるものとする。

- 3 市は、行動計画を効果的に推進するため、その評価を行い、必要に応じて改定を行うものとする。

（ネットワークの構築）

第19条 市は、行動計画を総合的に推進するため、関係機関との連絡調整を図り、子どもとその家庭への支援のためのネットワークを構築するものとする。

## 第6章 雑則

（広報）

第20条 市は、この条例の定める理念及び内容について、市民の理解を深めるよう、広報活動により広く周知を図るものとする。

（意見の反映）

第21条 市は、子どもとその家庭への支援のあり方について広く意見を聴取し、市民の意見を施策に反映するよう努めるものとする。

（委任）

第22条 この条例の施行について必要な事項は、別に定める。

## 附 則

この条例は、平成17年4月1日から施行する。

# 「調布市子ども条例」の理念に基づき 平成19年5月5日に東京都内自治体ではじめてとなる宣言をしました！

「子ども 夢 すこやか まちづくり」  
～ いじめや虐待のないまち宣言 ～

子どもは、調布の「宝」、**「未来への希望」**であり、子どもが夢と希望を持って健やかに育つことは市民共通の願いです。

しかし近年、全国的にみて子どもに関わるいじめや虐待が大きな社会問題となっています。とくに、子どもの尊い命が失われる痛ましい事件は、極めて深刻な憂慮すべき問題です。こうしたことは、いつでも、どこでも起こりうることを自覚すると同時に、これを未然に防ぐため、すべての大人が子どもたちを見守っていかなければなりません。

大人も子どもも一緒になって、いじめや虐待は絶対にいけない、絶対に許さないという強い心を持ち、家庭や学校等、地域で子どもを見守ることが大切です。そして、大人は、その言動が子どもに大きな影響を与えることを認識し、子どもから信頼されるよう自らを省み、子どもの模範となるよう努めることが大切です。

調布市は、家庭、学校等、地域、事業主と協働し、関係機関とも力を合わせ、いじめや虐待をなくし、子どもたちがあたたかい人間関係を育み、夢を持って健やかに育つことができるまちづくりをより一層進めていくことを宣言します。

平成19年5月5日

調 布 市



## ～ごみ収集車にみんなの絵を貼ろう～ 「いじめや虐待のないまち宣言」PR事業

みんなが描いた絵をシールにして、学校や家の近くを走るごみ収集車に貼っています!!

「調布市子ども条例」の理念やこの宣言を広く周知するため、毎年、市内在住・在学の小学生を対象に「みんな なかよし!」をテーマにした絵を募集しています。

これらの絵をシールに加工し、「いじめや虐待のないまち宣言ー調布市ー」という文字とともに、市内を走るごみ収集車に貼っています。

**ごみ収集車は、子どもたちを見守る車**でもあります。

絵を貼ることでごみ収集車に親しみを持ってもらい、怖い思いをした時など、ごみ収集員に気軽に助けを求められるようにするためのものです。

また、**子どもたちの絵が貼られたごみ収集車**の出発を見送るため、応募してくれた小学生とその保護者を招待し、**ごみ収集車出発式**を行っています。

その他、ごみ収集車出発式後に、**絵の展示**を行っています。

子どもたちの絵を貼って市内を一年間走ります!!



子どもたちの描いた絵が展示されます!



※詳細については、毎年市報や市のホームページ、小学校に周知をしています。

# も く じ

- ☆ 調布市子ども条例 ☆ いじめや虐待のないまち宣言
- ☆ 調布市子育て支援サービス一覧 ☆ 親子ふれあいマップ in 調布①・②・③
- ☆ 子ども食堂等マップ in 調布一覧 ☆ 小児科のある病院・医院マップ・一覧
- ☆ Web 版赤ちゃんおでかけ安心まっぴ

## 第1章

## 妊娠・出産・各種相談に関すること

### § 妊娠・出産された方に

P1～15

#### ☆ 出産を迎える方に・・・・・・・・・・・・・・・・・・ P1～2

- ◇ 母子健康手帳の交付・ゆりかご調布
- ◇ ようこそ調布っ子サポート事業（妊娠等包括相談支援事業・妊婦のための支援給付）
- ◇ 妊婦訪問指導 ◇ 産後ケア事業 ◇ 入院助産制度
- ◇ もうすぐママ・パパ教室 ◇ 出産育児一時金 ◇ 産前産後期間の国民健康保険税免除制度
- ◇ 産前産後期間の国民年金保険料免除制度 ◇ 多胎児家庭支援事業 ◇ 妊娠期からのパートナーシップ事業

#### ☆ お子さんが生まれたら・・・・・・・・・・・・・・・・・・ P3～7

- ◇ 出生届 ◇ 出生通知票「わが家の赤ちゃんお知らせはがき」
- ◇ 新生児聴覚検査 ◇ おむつ袋の交付（詳しくは P30～31）
- ◇ 子どもの医療費助成 ◇ 児童手当 ◇ 医療費助成
- ◇ 調布 FM「働くママと子育てを応援するラジオ」（詳しくは P70）
- ◇ ベビーシッター利用支援事業（一時預かり利用支援）
- ◇ ベビーシッター及び家事・育児支援サービス利用料助成事業
- ◇ ベイビーすこやか（産前・産後支援ヘルパー事業）（詳しくは P59）

#### ☆ お子さんに障害がある場合・・・・・・・・・・・・・・・・・・ P8～11

- ◇ 身体障害者手帳 ◇ 愛の手帳 ◇ 精神障害者保健福祉手帳 ◇ 手当と助成
- ◇ 身体障害児の自立支援医療（育成医療）◇ 緊急一時保護事業 ◇ 在宅障害者ショートステイ などみ
- ◇ 特別児童扶養手当 ◇ 児童育成手当 ◇ 子ども発達センター（詳しくは P47）
- ◇ 各種手数料等の減免制度（詳しくは P13） ◇ 障害児保育（詳しくは P73）

#### ☆ ひとり親家庭の場合（助成・手当）・・・・・・・・・・・・・・・・・・ P12～13

- ◇ ひとり親家庭等医療費助成 ◇ 養育費確保支援事業補助金 ◇ 児童育成手当 ◇ 児童扶養手当
- ◇ JR 通勤定期乗車券の割引 ◇ 都営交通無料乗車券 ◇ 家庭ごみ・粗大ごみ処理手数料の減免
- ◇ 上・下水道料金の減免 ◇ 母子福祉資金・父子福祉資金貸付

#### ☆ ひとり親家庭の場合（くらし・住まい）・・・・・・・・・・・・・・・・・・ P14～15

- ◇ 母子家庭等自立支援教育訓練給付金 ◇ 母子家庭等高等職業訓練促進給付金
- ◇ ひとり親家庭ホームヘルプサービス ◇ ポイント方式による都営住宅（空家）入居者の登録
- ◇ 住まいぬくもり相談室 ◇ 民間賃貸住宅仲介支援事業・民間賃貸住宅家賃等債務保証支援事業

### § 相談窓口について

P16～24

- ☆ 調布市子ども家庭センター ☆ 子ども・家庭総合相談
- ☆ ヤングケアラーに関する相談 ☆ 福祉に関する相談
- ☆ 子育て相談 ☆ 家庭相談 ☆ 子ども・若者の相談 ☆ ひとり親家庭相談
- ☆ 女性・男性・多様な性に関する相談 ☆ 障害・医療的ケアのあるお子さんの相談
- ☆ 健康に関する相談 ☆ 民生委員・児童委員による相談

### § 民生委員・児童委員 担当地区名簿

P24～29

### § おむつ袋の交付窓口

P30～31

## § 健康に関すること P33～40

### ☆お子さんの健診・保健サービス・・・・・・・・・・ P33～36

- ◇こんにちは赤ちゃん訪問 ◇3・4か月児健康診査 ◇6・7か月児健康診査・9・10か月児健康診査
- ◇1歳6か月児健康診査 ◇3歳児健康診査
- ◇子ども歯科相談室(予約制) ◇子どもの相談室 ◇子どものための食事相談
- ◇7～9か月のもぐもぐ離乳食講座 ◇アレルギー相談 ◇食物アレルギー教室(離乳食編)
- ◇赤ちゃんのスキンケア教室

### ☆お母さんの健康・検診について・・・・・・・・ P37～38

- ◇あなたの骨の健康度チェック ◇乳がん検診 ◇子宮頸がん検診

### ☆健康推進課(保健センター)のご案内・・・・・・・・ P38

- ◇あなたのまちの担当保健師・栄養士・歯科衛生士

### ☆定期予防接種(予防接種法に基づく予防接種)・・・・ P39

### ☆年齢別お子さんの保健サービス・・・・・・・・ P40

## § 医療に関すること P41～46

### ☆休日や夜間に急病になったとき・・・・・・・・ P41～43

- ◇休日診療当番医 ◇狛江・調布小児初期救急平日準夜間診療
- ◇休日夜間急患診療所 ◇医療情報ネット「ナビイ」
- ◇「子供の健康相談室」(小児救急相談) ◇調布市周辺の東京都指定二次救急医療機関(小児科)

### ☆急病・不慮の事故が発生したら・・・・・・・・ P43～44

- ◇救急車の呼び方
- ◇救急車を呼んだほうが良いか迷ったら...(東京消防庁救急相談センター・東京版救急受診ガイド)
- ◇中毒110番 ◇東京民間救急コールセンター

### ☆病気や怪我に備えるために・・・・・・・・ P45

- ◇家庭での事故予防 ◇かかりつけ医をもちましょう ◇東京都「こども医療ガイド」
- ◇東京都「知って安心 暮らしの中の医療情報ナビ」

### ☆不妊・不育症相談等と助成事業・・・・・・・・ P46

- ◇東京都不妊・不育ホットライン ◇特定不妊治療費(先進医療)助成 ◇不妊検査等助成事業
- ◇不育症検査助成事業 ◇東京都若年がん患者等生殖機能温存治療費助成事業

## § 発達に関すること(子ども発達センターなど) P47～51

### ☆子ども発達センターとは?・・・・・・・・ P47

### ☆相談事業・・・・・・・・ P47～49

- ◇子ども発達相談 ◇子ども施設支援 ◇普及啓発・保護者支援
- ◇緊急一時養護事業・リフレッシュ支援事業 ◇障害児相談支援事業
- ◇保育所等訪問支援事業 ◇居宅訪問型児童発達支援事業

### ☆発達支援事業・・・・・・・・ P49～50

- ◇個別療育 ◇グループ療育

### ☆通園事業(P50) ☆i-ファイル(P50) ☆障害児 通所施設(P51)

## § 多摩府中保健所の業務について P52

### 第3章

## 子育てサービスに関すること (子ども家庭支援センターすこやか・こどもとフラットなど)

### § 子ども家庭支援センター すこやか P53～59

#### ☆親子で遊びたい・・・・・・・・・・・・・・・・ P53～54

- ◇開放広場 ◇パパひろば ◇コロコロパンダ（乳児交流事業）
- ◇にこにこパンダ（幼児交流事業） ◇すくすくパンダ（幼児交流事業）
- ◇サンデーコロパン（乳児交流事業）

#### ☆すこやかでの相談・・・・・・・・・・・・・・・・ P55

- ◇すこやか相談コーナー ◇小児科医による健康相談
- ◇ひろばのお医者さん・栄養士さん ◇すこやか虐待防止ホットライン

#### ☆子どもを預けたい・・・・・・・・・・・・・・・・ P56～57

- ◇子どもショートステイ ◇すこやか保育
- ◇トワイライトステイ

#### ☆手伝ってほしい・・・・・・・・・・・・・・・・ P58～59

- ◇ファミリー・サポート・センター ◇ベビーすこやか（産前・産後支援ヘルパー事業）

#### ☆エンゼル大学（学習事業）・・・・・・・・ P59

### § こどもとフラット（調布駅前の子育て支援施設） P60

#### ☆プレイセンターちょうふ・・・・・・・・ P60

### § プレイセンターせんがわ P61

### § 児童館の子育てひろば P62～68

#### ☆子育てひろばとは・・・・・・・・ P62～68

- ◇場所 ◇専門相談員による相談 ◇助産師による相談 ◇乳幼児対象の事業
- ◇施設開放など（子育てひろば）

### § 子育て支援情報 P69

#### ☆調布子育て応援サイト コサイト・・・・・・・・ P69

### § 調布 FM「働くママと子育てを応援するラジオ」 P70

### 第4章

## 保育園・幼稚園

### § 保育園情報 P71～87

#### ☆認可保育園とは？・・・・・・・・ P71～75

- ◇認可保育園はいくつあるの？ ◇利用できるのはどんな人？
- ◇申し込みはいつ・どこへするの？ ◇保育料・給食費（副食費）はどれくらいかかるの？
- ◇保育時間は何時間？ ◇認可と認可外、公立と私立はどうちがうの？
- ◇保育内容は？ ◇保育園の1日（一例） ◇年間行事予定（一例）

#### ☆給付認定について・・・・・・・・ P75



☆その他の事業・・・・・・・・・・・・・・・・・・P76～80

◇定期利用保育事業 ◇一時預かり ◇多様な他者との関わりの機会の創出事業（3 か月～2 歳）  
◇病児・病後児保育事業 ◇地域交流事業 ◇育児相談

☆保育園一覧・・・・・・・・・・・・・・・・・・P81～83

☆幼児教育・保育の無償化・・・・・・・・・・・・・・・・・・P84

☆その他の保育所について・・・・・・・・・・・・・・・・・・P85～86

◇東京都認証保育所 ◇調布市家庭福祉員（保育ママ）  
◇グループ型保育施設（共同実施型家庭的保育施設）

☆認可外保育施設保育料助成事業・・・・・・・・・・・・・・・・・・P87

## § 幼稚園情報 P88～92

☆幼稚園とは？・・・・・・・・・・・・・・・・・・P88～89

◇幼稚園はいくつあるの？ ◇幼稚園のことを聞きたい  
◇4月入園児の募集はいつごろ？

☆補助金はあるの？・・・・・・・・・・・・・・・・・・P89～91

◇補助金の手続きは？ ◇私立幼稚園等園児保護者負担軽減事業費補助金

☆幼稚園一覧・・・・・・・・・・・・・・・・・・P92

## 第5章

## 児童館・学童クラブ・あそびバなど

## § 児童館・学童クラブ・あそびバ P93～96

☆児童館はどんな所？・・・・・・・・・・・・・・・・・・P93

◇児童館事業

☆学童クラブ（放課後児童健全育成事業）・・・・・・・・・・・・・・・・・・P94

☆児童館・学童クラブ一覧・・・・・・・・・・・・・・・・・・P95

☆あそびバ（放課後子供教室事業）・・・・・・・・・・・・・・・・・・P96

◇あそびバの利用登録について ◇実施している場所

## § その他 P97～101

☆青少年ステーション（CAPS）・・・・・・・・・・・・・・・・・・P97

◇館内紹介

☆調布市青少年交流館（P98） ☆調布市のリーダー養成（P98）

☆調布市子ども・若者総合支援事業「ここあ」・・・・・・・・・・・・・・・・・・P99


◇相談 ◇居場所 ◇学習支援

☆調布市子ども・若者チャット相談事業・・・・・・・・・・・・・・・・・・P100

☆就学援助・奨学資金等・・・・・・・・・・・・・・・・・・P100～101

§ 図書館情報	P103～107
<p>◇どんな本を読んであげたらいいの？ ◇本を借りるには？          ◇ブックスタートとは？ ◇おすすめの本（ブックリスト）◇ご家庭での読み聞かせのポイント          ◇図書館で所蔵している子育て雑誌 ◇図書館一覧 ◇絵本との出会い（おはなし会） ◇図書館利用支援</p>	
§ イベント・講座・講演会・スポーツ	P108～123
☆保育付き講座・・・・・・・・・・・・・・・・・・	P108～109
<p>◇講座（子育てに関するもの） ◇講座（生活・趣味に関するもの）          ◇講座（学習に関するもの）</p>	
☆調布市文化・コミュニティ振興財団の講座・・・・・・・・・・	P110
☆お子さんが参加できるイベント・講座・講演会・・・・・・・・	P111～120
<p>◇各種イベント・講座・講演会 ◇小地域交流事業 ◇調布サマーボランティア '24</p>	
☆映画・映像関連事業・・・・・・・・・・・・・・・・・・	P121～122
<p>◇「みる」子どもたちと映画寺子屋上映会 ◇「あそぶ」子どもたちと映画寺子屋 ◇調布ジュニア映画塾          ◇ちょうふ親子映画上映会 ◇映画のまち調布 シネマフェスティバル2026</p>	
☆ジュニアスポーツプログラム・・・・・・・・・・・・・・・・・・	P123
§ みんなの子育て活動	P124～134
☆子ども・若者基金活用事業	
<p>◇助成を受けた方からのコメント</p>	
☆孫育て10か条 ☆学習グループサポート ☆子育て・子どもたちの交流サークル紹介	
☆子育てに関する講師（人材情報）紹介	
§ 養育家庭（里親）さんを募集しています	P135
☆養育家庭（里親）とは ☆基本的な要件 ☆養育家庭（里親）さんの声	
§ 名所の紹介	P136～137
<p>☆調布の名所案内（P136～137）</p>	
§ 各部署 TEL・FAX一覧	P139
§ 索引	P140～141

※主要なサービスを抜粋して掲載しております。

事業内容	妊 婦	未就学児											小学校就学児												事業内容									
		0ヶ月	6週	57日	3ヶ月	4ヶ月	5ヶ月	6ヶ月	7ヶ月	8ヶ月	9ヶ月	10ヶ月	11ヶ月	1歳	1.6歳	2歳	2.6歳	3歳	4歳	5歳	6歳	7歳	8歳	9歳	10歳	11歳	12歳	～中学3年生	～18歳	～20歳				
医療・健康	アレルギー相談 ★																																	36ページ
	スキンケア教室	36ページ											スキンケア教室・食物アレルギー教室											36ページ										
	・先天性代謝異常等検査 40ページ ・母子手帳交付 ・ちょうふおやこ手帳アプリ ・ゆりかご調布面接 1ページ ・新生児聴覚検査 3ページ ・母乳健康診査(3～4か月児) ・乳児健康診査(9～10か月児) ・母乳健康診査(6～7か月児) ・乳児健康診査(33～34ページ) ・ようこそ調布っ子サポート事業(妊婦のための支援給付・妊婦等包括相談支援事業) ・妊婦健康診査 1ページ ・もうすぐママ/パパ教室(妊婦5か月～7か月) 1ページ											・1歳児歯科教室 ・1歳6ヶ月児健康診査 ・2歳児歯科教室 ・3歳児健康診査 ・4歳児歯科教室 ・5歳児健康診査 ・6歳児歯科教室											33～34ページ											
	産後ケア事業											1ページ																						
	定期予防接種											1ページ																						
	多胎児家庭支援事業											23ページ																						
	多胎児家庭支援事業											2ページ																						
	多胎児家庭支援事業											2ページ																						
	多胎児家庭支援事業											2ページ																						
	多胎児家庭支援事業											2ページ																						
多胎児家庭支援事業											2ページ																							
多胎児家庭支援事業											2ページ																							
子育て支援 及び 預かり事業	家事・育児支援サービス利用料助成事業											7ページ																						
	ベビーシッター利用支援事業／ベビーシッター利用料助成事業											6～7ページ																						
	ベビーすこやか 9:00～18:00											59ページ																						
	ファミリー・サポート・センター (時間応相談)											58ページ																						
	すこやか保育 9:00～17:00											57ページ																						
	子どもショートステイ 8:30～22:00 (宿泊所相談)											56ページ																						
	トワイライトステイ 17:00～22:00											57ページ																						
	保育園定期利用 ★											76ページ																						
	保育園一時預かり ★											77～78ページ																						
	多様な他者との関わりの機会の創出事業 (未就学児の定期的な預かり事業)											79ページ																						
病児・病後児保育事業 8:30～17:30											79ページ																							
幼稚園 ★											88～92ページ																							
子ども発達センター緊急一時預かり事業・リフレッシュ支援事業 ★											48ページ																							
認可保育園・認証保育所 ★											71～87ページ																							
調布市家庭福祉員(保育ママ)・グループ型保育施設(共同実施型家庭的保育施設) ★											86ページ											学童クラブ 放課後～18:00(時間延長あり) ★ 94ページ												
交流事業	ココロパンダ											53ページ																						
	ココロパンダ											54ページ																						
	すくすくパンダ											54ページ																						
	プレイセンターちょうふ・プレイセンターせんがわ											60～61ページ																						
子育てひろば(児童館) ※各施設によって開放の日時が異なります。											62ページ																							
子どもの安全な 遊び場・居場所	あそびバ 放課後～17:00(一部施設のみ、平日18:00まで)											96ページ																						
	調布市青少年交流館 10:00～21:00(年齢により利用時間が異なる)											98ページ																						
	CAPS 10:00～20:00											97ページ																						
	児童館 9:00～17:30											93ページ																						
調布市子ども・若者総合支援事業「ここあ」											99ページ																							
各種手当	児童手当											5ページ																						
	子どもの医療費助成制度											4ページ																						
	児童扶養手当											12ページ																						
	児童育成手当											11～12ページ																						
	児童育成手当(障害)											11～12ページ																						
	ひとり親家庭等医療費助成制度											12ページ																						
	特別児童扶養手当											11ページ																						
	障害児福祉手当・心身障害者福祉手当・重度心身障害者手当 ※お問い合わせは障害福祉課まで 042-481-7089																																	

親子ふれあいマップ in 調布①

児童館 (子育てひろば)	①	つつじヶ丘
	②	東 部
	③	国 領
	④	多摩川
	⑤	深大寺
	⑥	富士見
	⑦	佐 須
	⑧	西 部
	⑨	緑ヶ丘
	⑩	調布ヶ丘
	⑪	染 地

図 書 館	A	中 央
	B	国領分館
	C	調和分館
	D	深大寺分館
	E	神代分館
	F	宮の下分館
	G	緑ヶ丘分館
	H	富士見分館
	I	若葉分館
	J	染地分館
	K	佐須分館

公 民 館	
a	東 部
b	西 部
c	北 部

児童養護施設等	
あ	子ども発達センター
い	二葉学園
う	調布学園

その他 子育て支援施設ほか	
ア	子ども家庭支援センターすこやか ファミリー・サポート・センター
イ	こどもとフラット (プレイセンターちょうふ)
ウ	青少年ステーションCAPS
エ	子ども・若者総合支援事業ここあ
オ	プレイセンターせんがわ



子ども家庭総合相談 **ア**

子ども家庭支援センター「すこやか相談コーナー」では、子育てに関するあらゆる相談を専門相談員がお受けしています。

お気軽に相談ください。

相談専用電話 042-481-7731



# 親子ふれあいマップ in 調布②

## (認可保育園)



# 親子ふれあいマップ in 調布③

(認証保育所・幼稚園等)



## 【私立幼稚園】

- ㊸ 見華学園マリアの園幼稚園
- ㊹ 桐朋幼稚園
- ㊺ マルガリタ幼稚園
- ㊻ 保志学園幼稚園
- ㊼ 仙川かおる幼稚園
- ㊽ つつじがおか幼稚園
- ㊾ 調布若竹幼稚園
- ㊿ 調布白菊幼稚園
- ㊽ 調布多摩川幼稚園
- ㊽ 染地幼稚園
- ㊽ 調布星美幼稚園
- ㊽ 調布たちばな幼稚園
- ㊽ 駿河台大学第一幼稚園

## 【認証保育所】

- ㊸ ポピンズナーサリースクール京王つつじヶ丘
- ㊹ あいあい保育園調布乳幼児園
- ㊺ 木下の保育園つつじヶ丘
- ㊻ KNベレーガ園
- ㊼ ぽけっとランド国領
- ㊽ 都市型保育園ポラー東京調布園
- ㊾ 木下の保育園国領
- ㊿ 藤ウェルネス保育園
- ㊽ ヒューマンアカデミー西調布保育園
- ㊽ ミアヘルサ保育園ゆらりん仙川

## 【保育ママ】

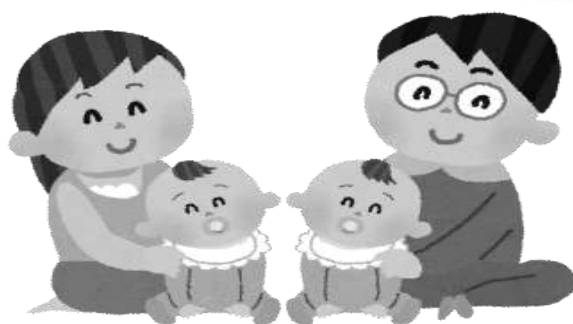
- ㊸ きださんち
- ㊹ ばる

## 【グループ型保育施設】

- ㊸ ちいはぐ・仙川

## 【幼稚園類似施設】

- ㊽ 仙川教会子どもの家





# 子ども食堂

地域の方が主体となって開催している「子ども食堂」は、子どもや保護者が気軽に立ち寄り、無料または安価でバランスの良い食事を楽しむことができます。食事をきっかけに集まりながら、子どもたちが地域で安心して自由に過ごせる場所にもなっています。

## 子ども食堂などの

活動を応援しませんか？

フードドライブに参加することで、子ども食堂へ食材を寄附することができます。集まった食品は、フードバンク調布、子ども食堂、児童養護施設などに配布します。



「子ども食堂」のほかにも、さまざまな団体がフードパントリーなどの活動を通して、子どもの食の確保の支援をしています。

各食堂の対象、問い合わせ、最新情報などは  
こちら





名 称	開 催 場 所	代 表 者	開 催 頻 度	ホームページ等
1. 緑ヶ丘こどもフリースペースごりら	緑ヶ丘地域福祉センター (緑ヶ丘 2-18-49)	小塚 恵美子	毎月第 1・第 3 金曜日 (夜)	現在なし
2. みんな食堂「仙川スープ」	POSTO (仙川町 1-19-10)	川崎 友子	毎月第3日曜日 (夜)	<a href="https://motion-gallery.net/projects/sengawasoup">https://motion-gallery.net/projects/sengawasoup</a>
3. ぱいおにあきっちゃん	プレイセンターせんがわ (仙川町 2-8-26)	宮武 慎一	毎月第 4 金曜日 (夜)	<a href="https://www.shiragumo.jp/playcentre-sengawa">https://www.shiragumo.jp/playcentre-sengawa</a>
4. 坂の上のばあちゃん家	入間地域福祉センター (入間町 1-13-2)	石川 慶子	毎月第4金曜日 (夜)	<a href="https://www.instagram.com/sakanoue_no_bachanchi/?hl=hr">https://www.instagram.com/sakanoue_no_bachanchi/?hl=hr</a>
5. つつじヶ丘こども食堂	シェアアパートメント調布シェアハウス 1 階ガレージリビング (西つつじヶ丘 1-48-24)	松岡 暢彦	偶数月第 2 水曜日 (夜)	<a href="https://kodomoto154.wordpress.com">https://kodomoto154.wordpress.com</a>
6. ニッポンベンガルこども食堂	金子地域福祉センター (西つつじヶ丘 4-43-3)	山崎 康弘	月 1 回 第 1 日曜日 or 第 2 日曜日 (昼)	<a href="https://www.instagram.com/npo_nbfc?igsh=dmEyZHVvcnJ1dXFh">https://www.instagram.com/npo_nbfc?igsh=dmEyZHVvcnJ1dXFh</a>
7. ハナこども食堂	野ヶ谷ふれあいの家 (深大寺東町 7-23-2)	金 美善 (キム ミソン)	毎月第 1 日曜日 (昼)	<a href="https://instagram.com/hanakidspark?igshid=YmMyMTA2M2Y=">https://instagram.com/hanakidspark?igshid=YmMyMTA2M2Y=</a>
8. 子ども食堂深大寺東町	ランチ調布 1 階ふじみ交流プラザ (深大寺東町 7-47-1)	小阪井 真樹子	毎月第4日曜日 (昼)	<a href="https://zinndaizihigasi.my.canva.site/">https://zinndaizihigasi.my.canva.site/</a>
9. かしわの朝ごはん	柏野小学校 (深大寺南町 1-1-1)	濱野 光伸	毎週月曜日 (朝) ※祝日の場合は火曜日	現在なし
10. 絵堂なかよし子ども食堂	絵堂なかよし広場 (深大寺南町 5-9)	富澤 裕子	1 学期毎に 1～2 回 (昼)	現在なし
11. しばさき彩こども食堂	しばさき彩ステーション (柴崎 1-64-9)	大木 知恵子	毎月第 2 水曜日 (夜)	<a href="https://shibasaki-irodori-station.jimdofree.com">https://shibasaki-irodori-station.jimdofree.com</a>
12. さくら子育てステーション	家庭的保育事業施設たんぽぽ (八雲台 1-22-1 八雲台クリーンハイム 103)	藤枝 眞美子	月 2 回程度 木曜日 or 土曜日	<a href="http://tanpopo-hoiku.jp/">http://tanpopo-hoiku.jp/</a>
13. 祇園寺寺子屋食堂	祇園寺 (佐須町 2-18-1)	林田 堯瞬	月 1 回	現在なし
14. 深大寺カフェ子ども食堂	深大寺カフェ (深大寺元町 1-11-1 深大にぎわいの里 1F)	河村 浩子	月 1 回 (水曜日の夕方)	<a href="https://jindaijicafe.jimdofree.com/">https://jindaijicafe.jimdofree.com/</a> <a href="https://m.facebook.com/JindaijiCafe/">https://m.facebook.com/JindaijiCafe/</a>
15. そらかな BASE	紗ら+ (さらさら) (深大寺元町 1-11-1 2F-17)	長尾 純平	毎週木曜日 (夜)	<a href="https://sorakanabase.net">https://sorakanabase.net</a>
16. 電気通信大学こども食堂	電気通信大学 (調布ヶ丘 1-5-1)	大河原 一恵	年 1 回 土日祝日 (昼)	<a href="https://uec.ac.jp/news/announcement/2019/pdf/20191023_2150.pdf">https://uec.ac.jp/news/announcement/2019/pdf/20191023_2150.pdf</a>
17. かしわの食堂 (まい・夢)	調布ヶ丘地域福祉センター (調布ヶ丘 3-58-2)	光井 康子	月 1 回	現在なし
18. 東京土建調布支部子ども食堂	調布ヶ丘地域福祉センター (調布ヶ丘 3-58-2)	永井 駿介	2 か月に 1 回	<a href="http://www.doken-chofu.org/">http://www.doken-chofu.org/</a>
19. まごじば	国領神社 (国領町 1-7-1) 深大寺自然広場 (深大寺南町 2-18)	千坂 真衣	毎週月曜日 (朝) 毎月第 2・第 4 金曜日 (朝)	<a href="https://www.instagram.com/magojiba?igsh=NXA1b2s4MHQ4cmNx">https://www.instagram.com/magojiba?igsh=NXA1b2s4MHQ4cmNx</a>
20. こくりょう子ども食堂わいわい	くすのきアパート『集会室』及び『広場』 (国領町 3-8-15)	嶋田 浩一	月 1 回 土曜日 or 日曜日の昼 (食堂或いはパントリー)	<a href="https://k-k-s-waiwai.jimdofree.com">https://k-k-s-waiwai.jimdofree.com</a>

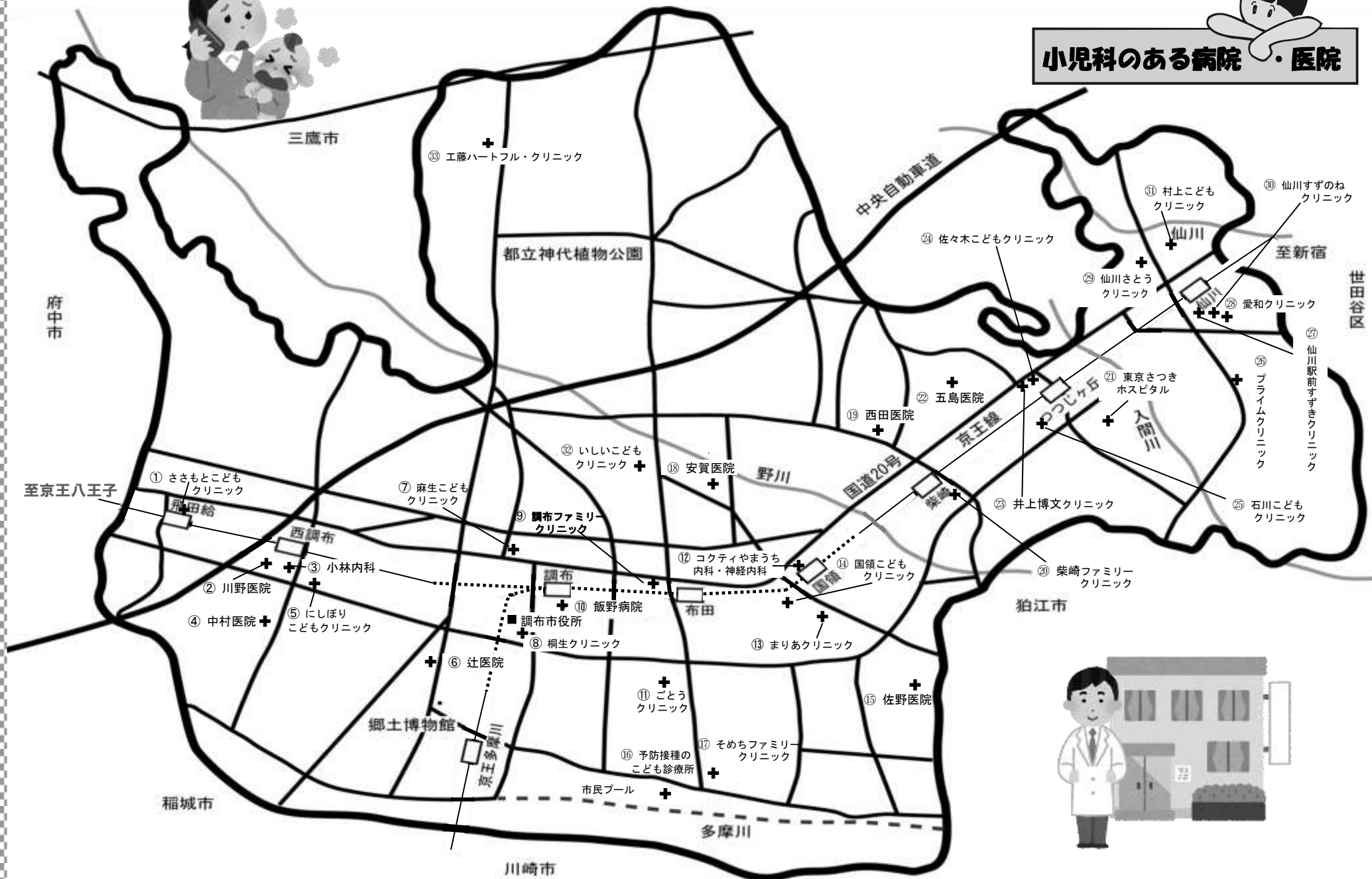


名 称	開 催 場 所	代表者・連絡先	開 催 頻 度	ホームページ等
21.二小地区もりあげ隊	布田駅南ふれあいの家 (国領町 5-76-3)	荒井 のり子	3 か月に 1 回 土曜日 or 日曜日の昼	forms.gle/w5miSYj3gTYKRe4K7
22.MOJISUBA	染地 1-20-36	板垣 史恵	毎週月・木曜日（夜）	https://mojisuba.com/
23.ウナパウザ	染地地域福祉センター (染地 3-3-1)	山口 佳代子	毎月第 4 火曜日（夜）	現在なし
24.みんなの Nicotto 食堂	染地地域福祉センター (染地 3-3-1)	関 久美子	月 1 回	https://www.instagram.com/nicotto_kumiiiiiko?igsh=MWhncTIOdnU4MHNueA==
25.皇風ノ店	相撲めし 皇風ノ店 (布田 1-26-12 ダイアパレス調布 1F)	直江 俊司	週 2 回	https://s.tabelog.com/tokyo/A1326/A132601/13178916/
26.みさとや子ども食堂	野菜食堂みさと屋 (布田 2-2-6)		店舗営業日 ※日曜日・祝日は休み	http://www.jca.apc.org/~misatoya/index.html
27.ちょうふ子ども食堂	居酒屋はまどおり (布田 2-5-4)	田中 和人	Facebook から問合せ	https://www.facebook.com/chofukodomoshokudo
28.AKICHI	ザ・アキチ (布田 4-18-1)	柳 利伸	週 1 回	https://www.hotpepper.jp/strJ003559129/
29.ハッピーこども食堂	布田南部自治会館 (布田 5-32-3)	斉藤 厚子	年 6 回（昼）	https://happy-usako.jp
30.SOMPO の子ども食堂	SOMPO ケアそんぼの家調布多摩川 (多摩川 3-17-1)	佐藤 健介	毎月第 4 土曜日	https://www.sompocare.com/service/home/kaigo/H000262/
31.SOMPO 流子子ども食堂	SOMPO ケアそんぼの家 S 調布 (多摩川 3-17-2)	岩堀 友彦	毎月第 3 土曜日	https://www.sompocare.com/service/home/satsuki/H000360/
32.すみすみ	大衆深夜食堂すみすみ (小島町 1-11-22 2F)	山田 亮平	週 2 回	https://s.tabelog.com/tokyo/A1326/A132601/13280281/
33.クワトロヴァッリ調布	クワトロヴァッリ調布店 (小島町 1-34-1 エクレール調布 2F)	雨宮 洋平	毎週月・火曜日（夕方）	https://www.instagram.com/quattro.valli_chofu/
34.こども食堂かくしょうじ	覚證寺 (富士見町 1-35-5)	細川 真彦	毎月第 1・第 3 木曜日（夜）	https://syokudou.kakushoji.or.jp
35.富士見あおぞら子ども食堂	コープ調布B棟集会室 (富士見町 2-13-5)	上田 早苗	毎月第 3 土曜日（昼）	https://www.instagram.com/fujimiaoza
36.特定非営利活動法人フードバンク調布	サレジオ修道会ユースセンター1 階 (富士見町 3-21-12)	安保 久恵	年 5～6 回 ※子ども元気プロジェクト (宅配・フードパントリーによる食糧支援)	https://sites.google.com/view/foodbankchofu/
37.風のテーブル	こひつじ舎（昼食会） (上石原 1-36-7)	那須 由香	昼食会：毎日正午～ 弁当配達：火～金の夕食 ※いずれも年末年始を除く	https://sudachikai.eco.to/kohitsujiya/
38.ラヴィーレ調布の子ども食堂	SOMPO ケアラヴィーレ調布 (上石原 1-8-8)	田名 陽平	毎月第 3 土曜日（昼）	https://www.sompocare.com/service/home/kaigo/H000073
39.子ども食堂かみいしわらたんぽぽ	西部公民館 (上石原 3-21-6)	細貝 圭代	2 か月に 1 回	https://instagram.com/kamiisiwaratanpopo?igshid=

1. 開催日時や費用、参加対象など詳しくは、各団体のホームページや連絡先へお問い合わせください。
2. ホームページ等の URL には一部 Facebook や Instagram 等利用登録をしないと閲覧にくいリンクがあります。
3. 子ども食堂をつくりたい・開設に向けて開催場所、運営方法などを検討したい→調布市社会福祉協議会 地域福祉コーディネーター（TEL042-481-7693）



## 小児科のある病院・医院



※受診する場合は必ず事前に医療機関にお問い合わせ下さい。

	医 療 機 関	住 所	電 話
①	ささもとこどもクリニック	飛田給 1-41-5 T0ビル 2F	042-498-4153
②	川野医院	上石原 2-27-9	042-485-5480
③	小林内科	上石原 2-30-22	042-482-8623
④	中村医院	上石原 2-44-15	042-482-2036
⑤	にしぼりこどもクリニック	下石原 2-6-14	042-444-5560
⑥	辻医院	下石原 3-60-4	042-482-2891
⑦	麻生こどもクリニック	小島町 1-5-6 アールランド・エスビル 3F	042-480-7810
⑧	桐生クリニック	小島町 2-40-10	042-482-3069
⑨	調布ファミリークリニック	布田 2-44-1	042-440-7213
⑩	飯野病院	布田 4-3-2	042-483-8811
⑪	ごとう・クリニック	布田 6-25-2	042-480-6750
⑫	コクティやまうち内科・神経内科	国領町 2-5-15 コクティ 2F	042-488-7651
⑬	まりあクリニック	国領町 4-14-10	042-442-2188
⑭	国領こどもクリニック	国領町 4-9-4 九曜国領駅前ビル 5F	042-480-2525
⑮	佐野医院	国領町 7-66-29	042-482-4673
⑯	予防接種のこども診療所	染地 2-43-76	042-455-1889
⑰	そめちファミリークリニック	染地 2-8-3	042-442-3123
⑱	安賀医院	佐須町 3-10-7	042-482-1256
⑲	西田医院	柴崎 1-64-13	042-483-1350
⑳	柴崎ファミリークリニック	菊野台 2-23-5 サニアイランドビル 3F	042-440-3545
㉑	東京さつきホスピタル	東つつじヶ丘 2-27-1	03-3308-8281
㉒	五島医院	西つつじヶ丘 1-21-3	042-486-3535
㉓	井上博文クリニック	西つつじヶ丘 3-30-28 IBハウス 101	042-499-5155
㉔	佐々木こどもクリニック	西つつじヶ丘 3-37-2 横田ファイブ 107	042-487-2433
㉕	石川こどもクリニック	西つつじヶ丘 4-15-6 ビラ・サールテ 105	042-440-7181
㉖	プライムクリニック	入間町 2-28-36	050-1746-1165
㉗	仙川駅前すずきクリニック	仙川町 1-18-2 3110ビル 3F	03-3309-1777
㉘	愛和クリニック	仙川町 1-15-47	03-3307-5477
㉙	仙川さとうクリニック	仙川町 2-18-15 マゾン仙川 1F	03-5315-7373
㉚	仙川すずのねクリニック	仙川町 1-18-10 仙川倉林ビルA棟 2F	03-6382-9956
㉛	村上こどもクリニック	仙川町 3-7-15	03-3300-4633
㉜	いしいこどもクリニック	調布ヶ丘 3-19-12	042-483-0101
㉝	工藤ハートフル・クリニック	深大寺北町 6-38-6 ブルージュ 1F	042-483-0125

参照 調布市医師会HP 市内医療機関(小児科)案内  
(<https://www.chofu-med.or.jp/>)

R7年4月1日現在



# Web版赤ちゃん おでかけ安心まっぴ

市内のおむつ交換・授乳可能な場所を Web 上に数多く掲載しています。また，市内のどこにいても身近にある施設が地図上・施設名で分かるようになっております。

下記 2 次元コードから読み取ることができますので是非ご活用ください。

Web 版赤ちゃんおでかけ安心まっぴ

