



みんなが笑顔でつながる・ぬくもりと輝きのまち調布



ちようふ



発行：調布市（毎月5日・20日発行）
編集：行政経営部広報課

所在地：〒182-8511 東京都調布市小島町 2-35-1
市ホームページ：https://www.city.chofu.tokyo.jp/

☎042-481-7111

令和3年(2021年)
No.1693

9/20

CONTENTS(主な内容)

- 新型コロナウイルスワクチン接種……………2
- 調布市でPayPay!
最大20%戻ってくるキャンペーン……………3
- 特集「地域で守る!安全・安心なまち」……………8・9
- SNSで調布・狛江の魅力を投稿しよう……………12

市報ちようふの配布に関する問い合わせは
市報ちようふ配布コールセンター
☎050-5357-9679へ

新型コロナウイルス感染症
緊急事態宣言
発令中!

日中も含む不要不急の外出自粛 引き続き基本的な感染防止対策の徹底を

感染症予防については2面へ

調布市
応援
アスリート

東京2020パラリンピック競技大会

女子ダブルス車いす

女子シングルス車いす

金メダル、銅メダルを

獲得!

おめでとう!!



左:里見選手 右:山崎選手



写真提供:フォート・キシモト

元調布市職員であり、調布市応援アスリートの山崎悠麻選手が、東京2020パラリンピック競技大会でシングルスでの銅メダルに続き、里見紗奈選手との「ゆまさり」ペアのダブルスで見事に金メダルを獲得しました。

☎オリンピック・パラリンピック担当☎481-7447

東京2020パラリンピック競技大会報告は16面に →

手をつなぐ樹 391



英断の延長線上に

東京パラリンピック最終日の9月5日、バドミントン女子ダブルス(車いす)で、世界ランキング1位の山崎悠麻、里見紗奈ペアが堂々の金メダルを獲得した。決勝で第1ゲームを落としたが、2ゲームを奪い返しての見事な逆転優勝に日本中が湧き立つ中、調布市役所の全職員はことさら大きな感慨に浸った。なぜなら、山崎さんは4年前まで7年半の間調布市役所に勤務した元同僚であり、まさに今回の快挙は「身内の星」が打ち立てた金字塔だったからだ。彼女は市役所時代からすでに国際的に活躍する名選手だったのだが、東京パラリンピックにおける栄冠という至高の目標を立て、それを実現させるためにより良い練習環境を求めて民間企業に移籍されたのだ。退職の意向を伺った時には多少淋しい気もしたが、人生を賭けた大きな決断を受けて、我々は組織を挙げた全力の応援を続けていこうと誓い合った。

シングルスでの銅メダルを併せた素晴らしい結果に心からの祝意を伝えさせて頂くとともに、今後の更なる活躍を期待し、新たなエールを送らせて頂きたい。今回、調布市は応援アスリートと名付けてパラリンピックではもう一人、ボートの有安諒平選手。またオリンピックでは、バドミントンの桃田賢斗選手とサッカーの相馬勇紀選手という調布にゆかりのある方々に、市を挙げて声援を送らせて頂いた。各選手にはそれぞれ全市民に大きな感動を与えて頂き深謝申し上げます。

調布市長
友貴樹

新型コロナウイルスワクチン接種

9月13日時点の情報



個別接種 個別医療機関で接種の予約受付中

引き続き、ファイザー社製ワクチンを使用した個別接種（個別医療機関で接種）の新規予約を受け付けています。予約は接種を希望する医療機関へお問い合わせください。

個別接種

個別医療機関で接種

通院歴がなくても接種可能な医療機関あり

●ファイザー社製ワクチンを使用

接種可能な医療機関一覧は市HP参照（右のQRコードからアクセス可）。

市HPに掲載していない医療機関でも接種可能な医療機関があります。普段からかかりつけ医として利用している医療機関がある場合は、直接かかりつけ医にご確認ください。

※接種日時時点で満12歳以上の方

予約方法／接種を希望する医療機関に直接お問い合わせください



医療機関一覧

●接種券などを9月21日(火)に発送

10月に12歳になる方(平成21年10月2日から11月1日生まれ)へ接種券などを発送します。11月以降に12歳になる方(平成21年11月2日から平成22年4月1日生まれ)は、誕生日の前月に接種券を発送します。

集団接種

●調布駅前広場診療所で予約なし接種を実施（ファイザー社製ワクチンを使用）



※新型コロナワクチンを接種していない満12歳以上で調布市が発行した接種券をお持ちの方※すでに1回目を接種している方は対象外

接種日／9月26日(日)

受付時間／午前9時～11時30分

※時間を過ぎた場合、受付不可。当日の来場状況によっては、整理券を配布する場合あり

2回目の接種日時／10月17日(日)の同じ時間の接種となります

接種人数／当日先着150人程度

※接種券(接種券がない方は接種不可)・予診票・本人確認書類(保険証など)

※その場で接種券の再発行不可

注意事項／15歳以下の方の接種時は原則として保護者の同伴が必要

※ただし、中学生以上で、保護者自署欄に保護者が接種へ同意する旨を記載した予診票を当日持参した場合、保護者の同伴は不要

問い合わせ

※掛け間違いにご注意ください

市コールセンター（調布市新型コロナワクチンコールセンター）

☎0570-053-127

（毎日午前9時～午後5時。10月1日(金)からは平日のみ）

※ナビダイヤル(音声案内後は通話料がかかります)

新型コロナウイルス感染症
緊急事態宣言
発令中!

感染力が強いデルタ株が流行中!

健康推進課 ☎441-6100

ワクチン接種後も感染予防の徹底を

ワクチン接種後でも新型コロナウイルスに感染する可能性があります。引き続き不要不急の外出自粛と基本的な感染防止対策の徹底について、市民の皆さんのご協力をお願いします。

市の施設・イベントの対応

東京都の緊急事態措置等を踏まえて、市の施設の利用制限やイベントの開催制限を行っています。ご理解・ご協力をお願いします。

※最新の情報は市HP（右のQRコードからアクセス可）を参照するか各施設にお問い合わせください

※原則9月30日(木)まで※緊急事態措置等の延長などにより変更する場合あり



あなたの行動で大切な人を守ろう

自分の行動を振り返り、感染防止対策を徹底しましょう。

- ✓ 正しいマスクの着用と咳エチケット
- ✓ 3つの密を避け、できる限り「ゼロ密」を目指す
- ✓ 手洗い・アルコール消毒の徹底
- ✓ 路上飲みや大人数での飲食は控える
- ✓ 家族以外との接触をできるだけ控える
- ✓ 家や職場でも基本的対策を徹底する
- ✓ 少しでも自覚症状があれば、医療機関に相談する



※詳細は市HP（右のQRコードからアクセス可）参照



自宅療養者への食料などの支給と
パルスオキシメーターの貸し出し



新型コロナウイルス感染症と診断され、保健所などからの支援を受ける前に、食料支援やパルスオキシメーターの貸し出しが必要な方は市HP（左のQRコードからもアクセス可）をご覧ください。

●新型コロナウイルス感染症対策基金へのご寄附をお願いします

新型コロナウイルス感染症拡大防止や地域医療体制の整備、市民生活への支援、地域経済の回復に活用します。寄附金は、所得税、住民税の寄附金控除の対象となります。基金について／企画経営課☎481-7368、寄附手続きについて／管財課☎481-7173

Topics

令和2年度 市民参加・協働実践状況報告書

市は、参加と協働のまちづくりを推進するため、調布市市民参加プログラムなどに基づき、施策への市民意見の反映と市民の皆さんとの協働による施策の展開に努めています。

このたび、令和2年度に実施した市民参加手続と協働事業を掲載した報告書を作成しました。

閲覧場所／公文書資料室（市役所4階）、市民活動支援センター、各図書館・地域福祉センター（下石原除く）などの公共施設、市
企画経営課 ☎481-7368・9

新型コロナウイルス感染症 生活困窮者自立支援金申請期間延長

社会福祉協議会が実施する緊急小口資金等の特例貸付における総合支援資金の再貸付を受けた方で、月1回以上の自立相談支援機関での面接、月2回以上のハローワークでの職業相談、週1回以上の求人応募または面接を受けている方

支給金額／単身世帯6万円、2人世帯8万円、3人以上世帯10万円

支給期間／3カ月

申請 11月30日(火)（必着）までに必要書類（申請書、住民票の写し、再貸付の借用書、世帯の収入が確認できる書類、世帯全員が持っている金融機関の口座の通帳の写し）を直接または郵送で〒182-8511市役所3階生活福祉課 ☎481-7275へ

令和3年8月大雨災害義援金へのご協力を

募金箱設置場所／総合案内所前（市役所2階）、福祉総務課（市役所3階）
受付期間／令和4年3月31日(木)まで
福祉総務課 ☎481-7101

調布駅前広場では 自転車の押し歩きを

現在、調布駅前広場では自転車の押し歩きを促すため、サインスタンドなどを活用した社会実験を実施中です。

歩行者との接触事故を防ぐため、調布駅前広場では、自転車を降りて押し歩きをお願いします。高齢者や子ども、障害がある方、子どもを乗せた方など押し歩きが難しい場合は、周りの方に配慮して徐行をお願いします。
調布駅前広場 事業課 ☎481-7417



サインスタンド

防災行政無線を用いた全国一斉の情報伝達訓練

全国瞬時警報システム「Jアラート」を活用した情報伝達訓練を行います。防災行政無線から訓練放送が流れますので、ご理解・ご協力をお願いします。

日時 10月6日(火)午前11時～

内容 上りチャイム+「これは、Jアラートのテストです。」×3回+「こちらは、ぼうさい調布です。」+下りチャイム

総合防災安全課 ☎481-7346

令和3年社会生活基本調査

生活時間の使い方や日常のさまざまな活動状況を調査します。対象世帯に10月から調査員が訪問しますので、回答をお願いします。パソコンやスマートフォンからの回答も可能です。



調査を装った詐欺や不審な調査にご注意ください。
 調査員は「調査員証」を必ず携帯しています。

東京都総務局統計部人口統計課 ☎03-5388-2532

（総務課）

審議会等の会議の傍聴

※要マスク着用・発熱などの風邪症状がある場合は傍聴不可。新型コロナウイルス感染症の感染状況により中止・延期・変更の場合あり

第2回調布市男女共同参画推進センター運営委員会

日時 9月30日(木)午後6時30分～8時（受付6時20分～）

場所 市民プラザあくろす3階ホール

定員 当日先着5人

男女共同参画推進課 ☎443-1213

9月24日(金)～30日(木)は結核予防週間

結核は過去の病気ではなく、今でも年間約2000人が命を落としている重大な感染症です。

結核とは

「結核菌」によって、主に肺に炎症を起こす病気です。結核を発症している人が咳やくしゃみをする、飛沫（しぶき）に含まれる結核菌が飛び散り、周りの人がそれを直接吸い込むことで感染します。

初期症状の目安

- ①長引く咳（2週間以上）
- ②痰がでる（痰に血が混ざる）
- ③長引く微熱
- ④長引く倦怠感（体がだるく、活力がでない）

このような症状に心当たりのある方は、早めに医療機関でご相談ください。

予防接種

乳幼児は、結核に感染すると髄膜炎など重症になりやすく生命の危険もあります。結核の重症化を予防するために、BCG予防接種を受けましょう。BCG予防接種は、市内委託医療機関で接種できます。1歳までに必ず受けてください。

健康推進課 ☎441-6100

調布の
お店を
応援しよう

調布市でPayPay!

最大20%戻ってくるキャンペーン



市内対象店舗で、キャッシュレス決済サービス「PayPay」を利用した場合に、決済金額の最大20%がポイントで戻ってくるキャンペーンを実施します。

キャンペーン期間／11月1日(月)～12月28日(火)

ポイント付与率／決済金額の最大20%

ポイント付与上限／1決済で3000円相当、1カ月で合計2万円相当まで

対象店舗／市内中小規模のPayPay加盟店（大手事業者など一部対象外）

詳細 キャンペーン内容は変更になる場合あり。詳細は決まり次第、市などでお知らせします

市内事業者の方へ

キャンペーンの参加に当たり、PayPayの導入を検討している事業者は、PayPay加盟店新規申し込み窓口（☎0120-936-220（土・日曜日、祝日を除く午前10時～午後7時））へ問い合わせるか、以下の説明会にご参加ください。

◎事業者向け説明会

日時 10月6日(火)午後6時30分～7時30分

場所 文化会館たづくり12階大会議場 **定員** 申し込み順100人

申込 10月5日(火)までに電話で産業振興課 ☎481-7185へ

※11月1日(月)からキャンペーンへ参加するには、10月15日(金)までにPayPayの審査を経て導入手続きを完了している必要あり（キャンペーン開始後も随時参加可）

◎タブレット端末の購入補助

対象 PayPayに新規加盟しキャンペーンに参加する事業者

詳細 は市（右のQRコードからアクセス可）または商工会参照。商工会員へは、商工会から別途案内を郵送

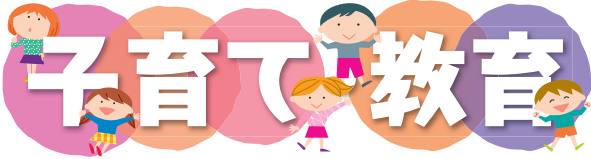


●災害時の情報収集は調布FM（83.8MHz）で

災害時、市内の詳細な被害状況、避難情報、生活情報などの確な災害情報を提供します。 **調布FMを聞く方法**／ラジオ：83.8MHz（ハミングハート）、パソコン：「ListenRadio」または「サイマルラジオ」、スマートフォン：無料アプリ「ListenRadio」 **調布FM** ☎483-0838（広報課）

新型コロナウイルス感染症に関する情報

感染症対策のため、各施設・事業は利用人数やサービスなどを一部制限して開館・実施しています。利用・参加を予定している方は、事前にお問い合わせいただくか、市HP（上のQRコードからアクセス可）や主催団体HPなどで最新情報をご確認ください。また、マスク着用などの感染症対策をした上で利用・参加をお願いします。



11月の子どもの健診

健診名	対 象
3～4カ月児	令和3年7月生まれ
1歳6カ月児	令和2年4月生まれ
3歳児	平成30年10月生まれ

※日程・持ち物などは10月初旬までに市から郵送する案内参照

所 文化会館たづくり西館保健センター 1 階

図 図転入者や日程変更希望の方は健康推進課 ☎441-6081 へ要連絡

11月のこども歯科相談室

健診名	対 象	日 時
2歳児	令和元年10・11月生まれ	11月17日(水)午前 26日(金)午前
2歳6カ月児	平成31年4月・ 令和元年5月生まれ	11月5日(金)午前 24日(水)午前
3歳6カ月児	平成30年4・5月生まれ	11月10日(水)午後 22日(月)午後
4歳児	平成29年10・11月生まれ	

所 文化会館たづくり西館保健センター 2 階

図 むし歯予防の話、歯科健診、歯磨きの練習

定 あり

図 図電話で健康推進課 ☎441-6081 へ

食物アレルギー教室（離乳食編）「赤ちゃんの食事とアレルギーを学ぼう」



日 10月14日(休)午前10時～（受付9時45分～）

所 文化会館たづくり西館保健センター 2 階

図 令和2年10月～令和3年6月生まれ（4カ月～1歳未満）の子どもと保護者

図 管理栄養士、小児アレルギーエデュケーター

定 申し込み順20人

図 母子健康手帳、筆記用具

申 9月21日(火)から電子申請（上のQRコードからアクセス可）で申し込み

図 健康推進課 ☎441-6081

赤ちゃんのスキンケア教室

日 10月14日(休)午後2時～3時

所 文化会館たづくり西館保健センター 2 階

図 令和3年4～7月生まれの子どもと保護者

定 申し込み順20組

図 9月21日(火)午前9時から電話で健康推進課

☎441-6081 へ

調布っ子“平和なまち” 絵画コンテスト2021
作品の応募は10月1日(金)まで

平和首長会議が実施する「子どもたちによる“平和なまち” 絵画コンテスト2021」へ応募する絵画を募集しています。

テーマ／平和なまち

作品／大きさはB4サイズ（257mm×364mm）または八つ切りサイズの画用紙で、スキャンが可能な平面作品

図 11月1日(月)時点で6～15歳の方

図 応募作品から各部門5作品ずつ選定し、表彰式を実施。受賞作品は、平和首長会議へ提出するほか、市の平和祈念事業PRグッズのデザインに使用。詳細は市HP参照

申 図 申込書（市HPから印刷可）と作品を10月1日(金)（必着）までに〒182-8511市役所8階文化生涯学習課 ☎481-7139 へ郵送または持参

①調布市芸術文化・スポーツ活動支援給付金
支給事業 令和3年度助成対象者の募集

図 1年以上継続して市内に住所を有している非課税世帯の18歳未満

主な要件／芸術文化・スポーツ活動などの分野で、平成30年度から申請時までの間に全国規模の大会などで優秀な成績を収め、今後も活動を継続する予定がある

支給額／個人1件につき10万円まで

支給対象となる期間と経費／令和3年4月1日～令和4年3月31日に支払われる大会への参加費用、用具代、遠征費のほか、日頃の活動などに必要な費用

②調布市子育て支援活動助成事業
令和3年度助成対象グループ等の募集

図 市民を対象に、子育て支援または子どものための活動を行う個人やグループ

主な要件／個人とグループの代表者が市内に在住・在勤・在学の満15歳以上（中学生を除く）で、グループ構成員の半数以上が市内に在住・在勤・在学

助成額／個人やグループ1件につき2万円まで

助成対象となる期間／令和3年4月1日～令和4年3月31日に実施の事業

①②共に

選考方法／書類審査※聞き取りを行う場合あり

図 詳細は市HPまたは子ども政策課（市役所3階）などで配布する応募の手引き参照

申 図 申請書（子ども政策課、子ども家庭支援センター

すこやかなどで配布、または市HPから印刷可）を10月29日(金)（消印有効）までに〒182-8511市役所子ども政策課 ☎481-7757・7106 へ郵送または持参

受験生チャレンジ支援貸付事業

図 ①中学3年生②高校3年生

内 受験準備のための塾代と受験料の貸し付け

※高校・大学などに進学すると貸付金の返済が免除
塾代／20万円まで

受験料／①2万7400円まで②8万円まで

要件／要収入確認。原則、連帯保証人が1人必要（収入要件などあり）※詳細は要問い合わせ

図 令和4年1月31日(月)

申 図 社会福祉協議会 ☎481-7693

深大寺・佐須地域で採れた草花や野菜を
使って、魔法使いのぼうしを作ろう

深大寺・佐須地域の貴重な自然に触れながら、草花などを使ってぼうしを作ります。

図 10月3日(日)・10日(日)

時 午前10時～正午

所 市立柏野小学校北側公有地（深大寺南町1-3）

図 3歳以上の子どもと保護者

図 小作明則（NPO法人東京あぐり副理事長）、

山田はるこ（スタジオげん代表）

定 各日5組（多数抽選）

費 無料

図 軍手

図 抽選結果は9月28日(火)に通知

申 図 Eメールの件名に講座名、本文に参加者全員の氏名（ふりがな）、電話番号、学年（未就学児は年齢）、参加希望日を明記し、9月26日(日)までに環境政策課 ☎481-7086・E kankyou@w2.city.chofu.tokyo.jp へ

調布市ジュニア
陸上体験教室（中学生）（全2回）

トップアスリートから、走ることの楽しさ、速く走れるポイントを学びます。

図 ①10月16日(土)②12月5日(日) 時 午前9時～正午

所 味の素スタジアム AGFフィールド

図 市内在住・在学の中学生

内 ①走り方や体の使い方、トレーニング方法など
②タイムトライアル、試合前の準備やクールダウンの方法など

定 申し込み順100人 費 無料

図 運動のできる服装、運動靴、飲み物

申 図 9月21日(火)～10月11日(月)に体育協会HP（上のQRコードからアクセス可）から申し込み、または電話・FAXで体育協会 ☎481-6221・図 481-6226 へ

（スポーツ振興課）

認可保育園や幼稚園などが実施する
地域交流事業・園庭開放

図 就学前の子どもと保護者

申 図 9月21日(火)以降の月～金曜日午前9時30分～午後4時に各保育園・幼稚園へ※車での来場不可。詳細は市HP（右のQRコード）参照。申し込みが必要な場合 要申 と記載



公・私立保育園の地域交流事業

●レオ保育園 ☎488-4127

園庭で遊ぼう 要申 図 10月13日(火)

●エンゼルランド ☎480-6860

保育園てどんどこ 要申 図 随時

0歳児保育体験 要申 図 随時

●ピノキオ幼児舎つつじヶ丘保育園 ☎490-2270

10月誕生会(オンライン) 要申 図 10月13日(火)

●プティ仙川ちとせ保育園 ☎03-5384-2551

砂場で一緒に遊ぼう 要申 図 10月6日(火)・20日(火)

●菊野台かしのみ保育園 ☎444-1467

大型紙芝居・絵本と園庭開放 要申 図 10月20日(火)

●つつじヶ丘どろんこ保育園 ☎03-5315-9412

たき火でおにぎり 要申 図 10月15日(金)

秋をさがそう 要申 図 10月22日(金)

●深大寺元町ちとせ保育園 ☎444-3041

園庭で遊ぼう 要申 図 10月7日(休)

●太陽の子つつじヶ丘保育園 ☎490-0161

お話会と製作遊び 要申 図 10月13日(火)

ハロウィン 要申 図 10月29日(金)

●多摩川保育園 ☎483-4667

出前保育 図 9月22日(火)

●家庭的保育施設たんぼぼ ☎444-5718

英語で遊ぼう 要申 図 9月28日(火)

幼稚園の園庭開放

●調布白菊幼稚園 ☎03-3309-6111

キッズランド（園庭開放）要申 図 11月12日(金)

申 10月1日(金)から園HPで受け付け

凡例

日⇒日時 程⇒日程 期⇒期間 時⇒時間 所⇒会場・場所 集⇒集合時間・場所 種⇒種目 対⇒対象 内⇒内容 講⇒講師 演⇒出演・演奏 定⇒定員 費⇒費用
保⇒保育 持⇒持ち物 締⇒締め切り 申⇒申し込み・申請 他⇒その他 主⇒主催 共⇒共催 後⇒後援 問⇒問い合わせ HP⇒ホームページ E⇒Eメール

ほっとサロンしえいくはんず

●みんなで語ろう シングルマザーズルーム

子育て、仕事、生き方など、シングルマザー同士で語り合いませんか。同じシングルマザーのファシリテーターが進行します。

日10月16日(出)午後2時～4時

所市民プラザあくろす3階会議室2

対ひとり親になることを考えている方、シングルマザーなど 対申し込み順6人 費無料

保1歳～就学前 (日9月22日(水)～29日(水))

他詳細は男女共同参画推進センターHP参照

日 日 9月22日(水)午前9時から、電話またはEメールで男女共同参画推進センター☎443-1213・

日 danjyo@w2.city.chofu.tokyo.jpへ

(男女共同参画推進課)

秋の親子交通安全教室

●りすちゃん火曜日コース (全6回)

日①10月26日②11月2日③9日④16日⑤30日⑥12月7日 時午後3時～4時 対市内在住・在園の幼稚園年少組に該当する年齢の幼児

●うさちゃん (全8回)

日A木曜日コース／①10月21日②28日③11月4日④11日⑤18日⑥25日⑦12月2日⑧9日

日B金曜日コース／①10月22日②29日③11月5日④12日⑤19日⑥26日⑦12月3日⑧10日

日A⑧共に

時午後3時～4時 対市内在住・在園の幼稚園年中・年長組に該当する年齢の幼児

●小学生水曜日コース (全8回)

日①10月20日②27日③11月10日④17日⑤24日⑥12月1日⑦8日⑧15日

時午後3時20分～4時20分

対市内在住・在学の小学1～3年生

各コース共に

定6組 (多数抽選) 費無料

持ヘルメット

他車での来場不可

所往復はがきに希望コース名、郵便番号、住所、子どもの氏名(ふりがな)、生年月日、幼稚園(保育園)名または小学校名、学年、保護者の氏名、電話番号を明記し、9月30日(休)(必着)までに〒182-0017深大寺元町1-30-1調布市子ども交通教室☎487-5055へ(月曜日、祝日を除く)

日交通対策課☎481-7454

子ども交通教室

鬼太郎バス一般公開と交通安全DVD上映会

親子で交通ルールを学びましょう。

日12月までの毎月第1日曜日

日・時鬼太郎バス一般開放・午後1時30分～2時30分、交通安全DVD上映会・2時～3時30分

所調布市子ども交通教室(深大寺元町1-30-1)

定室内12人、バス6人 費無料

日当日直接会場へ

他車での来場不可。混雑時は入場制限あり

日交通対策課☎481-7454

子ども交通教室☎487-5055



子ども家庭支援センターすこやか

〒182-0022 国領町3-1-38 ココスクエア2階 ☎481-7733 (午前9時～午後5時) 専用 費あり

●ファミリー・サポート・センター事業説明会

子育てのお手伝いをしてほしい方(依頼会員)と協力できる方(協力会員)を結ぶ事業です。

日10月19日(水)午前10時～11時

定申し込み順15人

時筆記用具、当日登録する場合は会員登録する方の写真(縦3cm×横2.5cm)2枚

日電話または直接すこやかへ

令和4年度私立幼稚園などの園児募集

願書の受付方法など詳細は各園へ直接お問い合わせください。なお、日曜日・祝日は休業です。

日保育課☎481-7132～34・7758

園名・電話番号

所在地

募集人数

入園要項・願書配付日時

園名・電話番号	所在地	募集人数				入園要項・願書配付日時
		満3歳児	3歳児	4歳児	5歳児	
晃華学園マリアの園 ☎485-0040	佐須町5-28-1	-	約50	約10	-	10月15日(金)～29日(金)午前9時～午後4時(土曜日を除く) 費無料
駿河台大学第一 ☎487-4111	国領町3-8-15 ぐすのきアパート2号棟	-	70	若干名	-	10月15日(金)～29日(金)午前10時～午後4時(土曜日・25日(月)を除く) 費300円
仙川かおる ☎03-3309-3930	仙川町1-25	-	60	若干名	若干名	10月15日(金)～29日(金)午前9時～午後4時(土曜日を除く) ※15日(金)午後1時からの幼稚園説明会時にも配付 費無料
染地 ☎483-9356	染地3-1-152 多摩川住宅ホ号棟内	-	60	10	若干名	10月15日(金)～28日(水)午前10時～午後4時(土曜日を除く) 費無料
調布白菊 ☎03-3309-6111	東つつじヶ丘 2-12-1	70	50	10	-	【一般】10月19日(水)から午前8時30分～午後4時(土曜日を除く) 【在園児・卒園児弟妹関係】10月18日(月)午前10時～11時 ※配付部数制限あり 費500円
調布星美 ☎482-3535	深大寺元町 3-21-10	-	80	若干名	若干名	10月15日(金)～27日(水)午前8時30分～午後4時(土曜日を除く) 費無料
調布たちばな ☎03-3307-0115	東つつじヶ丘 3-3-1	-	76	10	若干名	10月18日(月)～29日(金)午前10時～午後4時(土曜日を除く) ※10月15日(金)は午後入園説明会時に配付 費無料
調布多摩川 ☎483-4666	染地3-1-29 多摩川住宅ハ号棟内	-	60	-	若干名	10月15日(金)～29日(金)午前9時30分～午後4時(土曜日を除く) 費無料
調布るんびに ☎03-3300-5909	西つつじヶ丘 2-12-3	-	-	-	-	園児募集はありません
調布若竹 ☎483-1735	国領町6-28-8	-	50	10	5	10月15日(金)～28日(水)午前10時～午後4時(土曜日を除く) ※配付部数制限あり 費無料
つつじがおか ☎482-1779	西つつじヶ丘 4-23	-	50	若干名	若干名	10月15日(金)～28日(水)午前9時～午後4時(土曜日を除く) 費無料
桐朋 ☎03-3300-2111	若葉町1-41-1	-	26	-	-	9月30日(木)までの午前9時～午後4時(土曜日は正午まで) 費無料
保恵学園 ☎480-2937	富士見町3-1	-	69	若干名	若干名	10月15日(金)～28日(水)午前10時～午後4時(土曜日を除く) 費無料
マルガリタ ☎482-8056	下石原3-55-2	20	60	-	-	10月15日(金)～27日(水)午前8時45分～午後4時(土曜日を除く) 費無料
仙川教会子どもの家(幼稚園類似施設) ☎03-3300-8159	若葉町2-27	-	約10～15	若干名	-	9月22日(水)～10月12日(水)午前9時～午後4時(土曜日を除く) 費無料



福祉

高齢者インフルエンザ予防接種

季節性インフルエンザの予防接種を1年に1回に限り助成します。

期令和4年1月31日(月)まで 所調布市・狛江市・三鷹市・府中市・世田谷区の指定医療機関(市内指定医療機関は市HP参照。市外の指定医療機関は各自治体に要問い合わせ) 対次の①②いずれかに該当する方①予防接種を受ける日に65歳以上②予防接種を受ける日に60歳以上65歳未満で、心臓・じん臓・呼吸器の機能障害やヒト免疫不全ウイルスにより免疫機能に障害があり1級の身体障害者手帳を所持しているか、同等の状態にある 費2500円※生活保護受給者、中国残留邦人等支援給付受給者は、受給証明書を医療機関に提出すると無料 日健康保険証や運転免許証など年齢を確認できるもの※世田谷区で接種を受ける場合は、調布市予診票も 日指定医療機関へ

日健康推進課☎441-6100

高齢者人感センサー安否通報システム

ひとり暮らしの高齢者が、自宅から自ら救急要請などできない状況で意識を失うなどの異常事態が生じた場合に、早めの発見に繋げることができます。

日市の緊急通報システムを利用している65歳以上の方

日自宅の室内に人の動きを感知するセンサーを設置し、12時間以上室内で人の動きが感知されず、生存の反応が取れない場合を異常事態として検知し、電話や訪問して安否確認

日無料(電気・電話料金は利用者負担)

日各地域包括支援センター

日高齢者支援室☎481-7150

介護職場体験者を募集

実際に介護施設や事業所の現場を体験することで、介護サービスや業務内容の理解を深めると共に、自分の適性や職場の雰囲気を体感できます。ミスマッチを防止し、福祉・介護職場への定着を図ることを目的に、介護職場の体験(最大3日間)を希望する方を募集しています。

日詳細・申込方法は、東京都福祉人材センターHP参照

【受入施設・事業所(市内)】

●ときわぎ国領(特養)

●認知症デイサービスぷちぽあん(認知デイ)

●国領高齢者在宅サービスセンター(デイ)

日東京都福祉人材センター☎03-5211-2910

(高齢者支援室)

新規シルバーパスの発行

都営交通、都内民営バスなどが利用できます。

日満70歳以上の都民(寝たきりの方を除く)

日①住民税が課税の方／2万510円②住民税が非課税の方または、課税であるが、前年度の合計所得金額が135万円以下の方／1000円※不動産売却による特別控除額(2年度分)を控除し合計所得金額を算定

日①本人確認書類(保険証など)②本人確認書類と所得確認書類(令和3年度介護保険料納入(決定)通知書、令和3年度住民税(非)課税証明書、生活保護受給証明書(「生活扶助」記載のもの)のいずれか1点)

日10月1日(金)以降で満70歳になる月の初日からバスの営業所で申し込み

日(一社)東京バス協会(シルバーパス専用) ☎03-5308-6950(土・日曜日、祝日を除く午前9時～午後5時)

(高齢者支援室)

10月の調布市難病相談窓口

日 毎週木曜日午後1時～5時

申 閏希望日の2週間前までに電話で障害福祉課 ☎481-7089へ

メンタルヘルス市民講座

程／内

①10月1日(金)／病気のつらさ・生活のしづかさ

② 8日(金)／回復に向かって

③ 22日(金)／統合失調症

④11月5日(金)／うつ病・双極性障害

⑤ 12日(金)／パーソナリティ障害・神経症・PTSD

⑥ 19日(金)／発達障害・ヤングケアラーの問題

⑦ 26日(金)／リカバリーのために使える社会資源
(医療・年金・福祉・地域生活・就労)

⑧12月3日(金)／当事者研究を学ぶ・修了式・交流会

時 午前10時～正午

所 クッキングスター(布田1-10-5 稲毛家ビル2階)

講 松浦幸子(精神保健福祉士)

定 申し込み順20人

費 各回1500円(当事者・学生1000円。資料・茶菓代。テキスト代別途500円)

他 1回のみ参加も可。子ども同伴で参加可

申 電話またはFAXに氏名、電話番号、参加人数を明記し、前日までにクッキングスター ☎・ ☎498-5177へ
(障害福祉課)

男性のための

プロが教える体力アッププログラム(全3回)

程 ①10月5日(火)②19日(火)③11月2日(火)

時 午前10時～11時30分

所 菊野台地域福祉センター

対 要介護認定を受けていない、おおむね65歳以上の男性

講 柴 元之(地域包括支援センター至誠しばさき作業療法士)

定 申し込み順15人

費 無料

持 タオル、飲み物

申 閏 9月21日(火)午前9時から社会福祉協議会 ☎481-7693へ

司法書士による無料相談会

日 10月6日(水)午後2時～

所 総合福祉センター

内 後見制度や相続、登記手続きなどの無料相談

定 申し込み順2組

協力／東京司法書士会調布支部

申 電話で社会福祉協議会 ☎481-7766(平日午前9時～午後5時)へ

臨床心理士による高齢者こころの相談室

日 10月12日(火)午前

所 文化会館たづくり3階305会議室

対 市内在住で認知症の家族を介護している方

講 北村世都(臨床心理士)

定 申し込み順2人

費 無料

申 電話で高齢者支援室 ☎481-7150へ

障害年金・個別相談会

程 10月15日(金)

時 午前9時30分～、10時30分～、11時30分～

所 総合福祉センター4階

対 市内在住の障害や疾患のある方と家族、支援者(障害年金受給の有無は不問)

内 社会保険労務士による、障害年金の受給資格や申請方法などの個別相談(1人50分程度)

定 各回申し込み順3人

費 無料

協力／障害年金サポート調布

申 閏 9月21日(火)～10月8日(金)にFAXまたは電話でドルチェ ☎490-6675・ ☎444-6606へ(社会福祉協議会)

第32回福祉講演会「つながりが健康を育む～暮らしているだけで長生きできる街とは～」

日 10月16日(土)午後1時30分～3時

所 文化会館たづくり12階大会議場

講 辻 大士(体育科学博士・筑波大学助教)

定 申し込み順90人

費 無料

申 閏 10月8日(金)までに電話で(公財)調布ゆうあい福祉公社 ☎481-7711へ

精神科医師による個別相談

日 10月18日(月)午後

所 文化会館たづくり3階305会議室

対 認知症と思われる症状があるものの、まだ医療にかかっていない方(本人も可) ※診断は行いません

講 岩戸清香(精神科医師)

定 申し込み順2人

費 無料

申 閏 電話で高齢者支援室 ☎481-7150へ

生きがい介護予防「フォークダンス講座」(全4回)

程 ①11月6日(土)②13日(土)③20日(土)④27日(土)

時 午前10時～11時30分

所 総合福祉センター2階202・203会議室

対 市内在住のおおむね55歳以上で、フォークダンス初心者

講 守屋和子(調布フォークダンス連盟会長)

定 申し込み順10人

費 1500円

持 手袋


申 閏 電話で(公財)調布ゆうあい福祉公社 ☎481-7711へ

令和3年度赤い羽根共同募金運動

今年も10月から全国一斉に運動を行います。集まった募金は、東京都共同募金会で取りまとめ、主に市内の福祉施設や団体の自立支援のための活動や環境整備などに配分されます。

【募金方法】

窓口／社会福祉協議会、市役所3階福祉総務課、神代出張所などへ

オンライン／社会福祉協議会  (右のQRコードからアクセス可) から申し込み

他 申告により、税制上の優遇措置あり

閏 共同募金調布地区協力会 ☎481-7617

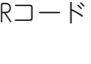


(社会福祉協議会)

第33回調布市福祉大会は中止



10月1日(金)に開催予定でしたが、新型コロナウイルス感染症の感染拡大防止のため、中止となりました。

他 詳細は調布市社会福祉協議会  (上のQRコードからアクセス可) 参照

閏 社会福祉協議会 ☎481-7617・ ☎481-6611

おしえて!

マイナンバー Q&A 74

Q 個人番号カードに有効期限はありますか。

A 20歳以上の場合は発行から10回目の誕生日、20歳未満の場合は5回目の誕生日が有効期限です。マイナンバーカードに搭載される電子証明書は年齢に関わらず、5回目の誕生日が有効期限です。有効期限を迎える方には、有効期限の1～3カ月前を目途に有効期限通知書が地方公共団体情報システム機構から送付されます。有効期限通知書に同梱のパンフレットに更新手続きのご案内があります。なお、電子証明書の更新にかかる手数料は無料です。

閏 マイナンバー総合フリーダイヤル ☎0120-95-0178・ ☎0120-601-785(24時間365日受け付け)、個人番号カードコールセンター ☎0570-783-578 ※つながらない場合は ☎050-3818-1250(企画経営課)



マイナポイントの申し込みが12月末まで延長

マイナポイントの取得期間が12月末までに延長になりました。令和3年4月末までにマイナンバーカードを申請した方は、上限5000円分のマイナポイントを受け取ることができます。

マイナポイントの申し込み手順・使い方／

- ①マイナンバーカードを受け取る
- ②スマートフォンまたはパソコン、マイナポイント手続きスポットで数字4桁のパスワード(利用者証明用電子証明書)などを入力し、マイナポイントを予約し、決済サービスを申し込む
- ③選択したキャッシュレス決済サービスで12月末までにチャージまたは買い物をして、支払い額25%のマイナポイントを受け取る


●市役所でのマイナポイント予約申し込み支援

パソコンやスマートフォンをお持ちでない場合、専用端末によるマイナポイント予約・申し込みのサポートを行っています。

時 平日：午前8時30分～午後4時30分、毎月第2土曜日、第4日曜日：午前9時～午後1時

所 マイナンバーカード第2窓口(市役所1階101会議室)

持 マイナンバーカード、マイナンバーカード取得時に設定した「利用者証明用電子証明書(暗証番号数字4桁)」、マイナポイントを申し込む決済サービスのカードやアプリなど

他 詳細は市  (右のQRコードからアクセス可) 参照

閏 市民課 ☎481-7041～3、調布市マイナンバーコールセンター ☎0570-00-7211(つながらない場合 ☎03-5427-3272)





地域で守る！安全・安心なまち

市では、市民が安全に安心して暮らすことのできるまちづくりを目指して、青色回転灯装備車両、通称「青パト」による安全・安心パトロールを実施し、市内の犯罪抑止に努めています。 図 総合防災安全課 ☎481-7547

市が実施している 青色防犯 パトロール

子ども安全・安心パトロール

下校時間帯から夜間にかけて、子どもの安全を守るため、小・中学校や児童館などの施設、通学路を重点的にパトロールしています。

●パトロール体制(原則)

学校の下校が始まる時間帯から午後9時30分までの間、市内を4つに分け、警備員8人、車両4台でパトロールを実施。

夜間安全・安心パトロール

侵入窃盗、放火、ひったくり、車上狙いなどの犯罪被害を防ぐため、夜間から翌朝にかけて、市内全域の防犯パトロールを実施しています。

●パトロール体制(原則)

午後9時30分から翌朝までの間、深夜帯を中心に市内を南北2つに分け、警備員4人、車両2台でパトロールを実施。



自主青色防犯パトロール団体の方に聞きました

地域の方による防犯活動の一環として、青パトを使った自主防犯活動に取り組んでいる団体があります。

青色防犯パトロールを始めるには、警察への申請が必要です。詳細は調布警察署防犯係 ☎488-0110 または総合防災安全課 ☎481-7547 にご相談ください。

調布警察署管内

コンビニエンスストア防犯協会の



Q:活動内容について教えてください

A:平成25年7月から週1回夜間に1時間程度、深大寺東町・北町と南町の一部をパトロールしています。

Q:青色防犯パトロールを始めたきっかけは

A:ニュースでさまざまな事件が起きているのを見て、地域の見守りをしたいと考えていました。そんな時に地域でも青パトによるパトロールができることを市のホームページで知ったことがきっかけです。

Q:パトロール中、心掛けていることは

A:地域を見守る防犯のパトロールだけでなく、街灯が切れていないかのチェックやごみの不法投棄などが無いかも確認して巡回しています。



Q:活動内容について教えてください

A:夏と冬の年2回、コンビニエンスストアのオーナー約10人で調布市・狛江市全域8つのルートを実行しています。パトロールでは管内に約130店舗あるすべてのコンビニに立ち寄り、店舗内の防犯ミラーや防犯用カラーボールの確認もしています。

Q:パトロール以外でも安全・安心なまちづくりのためにしていることは

A:特殊詐欺の被害を防ぐために、電話しながらATMを操作している高齢者がいた場合や、大量のギフト券を購入しようとしている方には声を掛ける場合があります。コンビニに来店した方も、

ATMの操作に手間取っている高齢者に気づいたら店員に一声掛けてもらえるとありがたいです。



調布の治安を守る新撰組



Q:活動内容について教えてください

A:それぞれの仕事などの都合に合わせて下校時間や夜間などに、年間120回程度市内全域をパトロールしています。人通りの少ない道や人目につきにくい場所もくまなく回っています。また、安心感を持ってもらえるように、パトロールしたことをお知らせするカードを配布することもあります。

Q:青色防犯パトロールを始めたきっかけは

A:調布の治安をよくすることで、市外の人に住みたい・来たいと思ってもらえるようにしたいと考えたことがきっかけです。

Q:成果を感じるときは

A:巡回中は車道から見えづらい歩道なども注意して見るようにしています。そうするうちに小さなまちの変化にも気が付くようになりました。また、コロナ禍の今、青パトで巡回することで路上飲みなどの防止にもつながっていると感じます。



家族や地域で団結して 詐欺被害を防ごう

問 調布警察署 ☎488-0110
総 総合防災安全課 ☎481-7547

調布市内で8月中だけで12件、2344万円の被害が発生！



高齢者の大切な年金が狙われています。ATM周辺で携帯電話を使用して通話をしている高齢者を見かけたら、声を掛けましょう。勇気を出したその声掛けで、詐欺被害を防げるかもしれません。「電話一本で大金を騙し取る卑劣な犯罪は決して許さない」という意識を地域で高め、みんなで安全・安心なまちを作りましょう。

被害に遭わないために、これだけは覚えてください

- キャッシュカードは誰にも渡さない
- 暗証番号や預金残高は誰にも教えない
- ATMでお金は戻らない
- 電話でお金の話をされたら、一旦、電話を切って確認する

特殊詐欺撃退 自動通話録音機を無料で貸し出し中

自宅の固定電話に取り付けることで、電話の相手方に警告メッセージを流し、会話内容を録音することができます。家族や地域包括支援センターなどからの代理申請も受け付けています。

図 おおむね65歳以上の方がいる世帯 図 無料

図 申込書(総合防災安全課(文化会館たづくり西館3階)で配布または市画から印刷可)と身分証明書(住所、氏名、年齢が分かるもの)などを総合防災安全課へ持参 図 自治会やサークルなどのグループで申し込みがある場合は、その地域への出張貸し出しも可



時間や場所を選ばずに自宅で安全教育を 警視庁で「けいしちょうWeb教室」を公開中

「けいしちょうWeb教室」は多くの子ども達に安全教育を受けてもらうため、防犯・交通安全・ネットの危険性などをジャンル別にまとめたウェブサイトです。警視庁(下のQRコードからアクセス可)からご覧ください。

▶ 警視庁公式ホームページ版
(動画形式:YouTube)



▶ 警視庁公認サイト版
(動画形式:サーバー埋め込み動画)



● 地域の各団体が合同でパトロールを実施 青パト隊員、PTA、わんわんパトロール隊などの地域の方々が協力し、定期的に富士見町周辺で合同パトロールを行い、地域の防犯活動に参加しています。

上石原2丁目自治会さくら会



Q:活動内容について教えてください

A:メンバーの2人に加えて児童養護施設二葉学園の職員4人も一緒にパトロールを行っています。今回取材を受けた車両では毎週土曜日、夕暮れ時や夜間に1時間～1時間30分パトロールしています。巡回地域は上石原、飛田給と下石原、多摩川の一部です。

Q:パトロール中、心掛けていることは

A:子どもの犯罪被害の防止だけでなく、休みの日の過ごし方など子どもたちの行動にも注意してパトロールしています。

Q:やりがいを感じるときは

A:「継続は力なり」というように、このような地域活動を続けていくことで、地域の方と顔見知りになって、あいさつなど声を掛けてもらうことがやりがいに繋がっています。



ふじみパトロール隊



Q:活動内容について教えてください

A:平成28年から青パトの活動をはじめました。活動している人数は5人です。週2回、児童の下校時間にあわせて午後3時頃から1時間程度、富士見町地域の小・中学校、公園などを中心に巡回しています。

Q:パトロール中、心掛けていることは

A:子どもの安全確認や不審者への注意以外にも、高齢者が迷っていないかなどかなど地域全体を見るようにしています。

Q:パトロールをしていて感じることは

A:青いベストを着て巡回することで、地域で防犯に力を入れているというアピールになり、不審者だけでなく特殊詐欺犯などへの脅威になっていると感じています。



愛犬との散歩の時間を活用した「わんわんパトロール」



わんわんパトロールは、愛犬との散歩時間を活用したパトロールです。市ではパトロール用品の貸し出しのほか、ボランティア保険加入などの支援を行っています。

図 申請書(市画から印刷可)を直接または郵送、FAXで〒182-0026小島町2-33-1文化会館たづくり西館3階総合防災安全課 ☎481-7255へ



暮らしの情報-の続き

スポーツ

調和小プール10月の予定



休館日／11日(月)・25日(月)

他人数制限あり。詳細は市HP(上のQRコードからアクセス可)で要確認

調和小プール受付 ☎485-5631 (スポーツ振興課)

体育協会 ☎481-6221 専用HPあり
〒182-0011 深大寺北町2-1-65 総合体育館内

●リフレッシュハイキング

～八王子城址跡を歩く健康ハイキング～

期10月20日(火)(荒天時予備日:22日(金))※小雨決行

集午前9時・JR高尾駅北口

対市内在住・在勤・在学の15歳以上(中学生を除く)

コース/JR高尾駅北口→八王子城址跡ガイダンス施設

→御主殿跡→松木曲輪(昼食)→本丸→八王子城址跡

ガイダンス施設(午後2時30分頃解散予定)

歩行距離/約5km

歩行時間/約3時間30分

定24人(多数抽選)

費500円(保険料含む)※別途交通費

持弁当、飲み物、手袋(軍手など)、雨具、健康保険証、
双眼鏡・ルーペ(あれば)、予備のマスク

抽選結果発表日/10月12日(火)

申 9月30日(木)(必着)までに、体育協会HPから申し込み、または往復はがき(1人1枚。連記不可)に住
所、氏名、生年月日(西暦)、年齢、性別、電話番号、
緊急連絡先とイベント名を明記し、体育協会へ

●シニアスポーツ振興事業

「シニアトリプルス交流会」(バドミントン)

日10月26日(火)午前9時～午後3時

所総合体育館

対60歳以上の男女(経験者)

費無料

申 申込書に必要事項を記入し、9月30日(木)(必着)ま
でに郵送またはFAXで体育協会 ☎481-6226へ

他詳細は調布市バドミントン連盟HP参照

A Kidsチャレンジ体操スクール(全7回)

期10月20日～12月8日の毎週水曜日(11月3日(祝)を除く)

B 鉄棒チャレンジスクール(全7回)

期10月22日～12月3日の毎週金曜日

A・B共に

時 幼児クラス(平成27年4月2日～平成30年4月1日
生まれ)／午後3時30分～4時20分 小学生クラス／
午後4時30分～5時30分

対市内在住・在学(園)の幼児～小学生

定各クラス20人(多数抽選)

持室内用シューズ、運動のできる服装

C 土曜日ジュニアスイミングスクール(全7回)

期10月30日～12月11日の毎週土曜日

時 泳げない小学生クラス／午後1時30分～3時 クロ
ールで25m以上泳げる小・中学生クラス／午後3時30
分～5時

対市内在住・在学の小・中学生

定各クラス40人(多数抽選)

持水着、水泳帽子、ゴーグル、タオル

A～C共に

所総合体育館

費3500円(初回持参)

申9月30日(木)までに体育協会HPから申し込み

抽選結果発表日/10月12日(火)

調体育協会

①チェアエクササイズ水曜日(全8回)

期10月27日～12月22日の毎週水曜日(11月3日(祝)を除く)

時午後0時15分～1時30分

定30人(多数抽選)

②にこにこ体操(全8回)

期10月27日～12月22日の毎週水曜日(11月3日(祝)を除く)

時午後1時45分～2時45分

定30人(多数抽選)

①②共に

所総合体育館

対市内在住・在勤・在学の15歳以上(中学生を除く)

持運動のできる服装、室内用シューズ、②のみヨガマ
ット(バスタオル可)

費1回400円(初回持参)

抽選結果発表日/10月12日(火)

申 9月30日(木)(必着)までに体育協会HPから申し込み、または、往復はがき(1枚1教室。連記不可)に
スクール名、住所、氏名(ふりがな)、(西暦で)生年
月日、年齢、性別、電話番号を明記し、体育協会へ

■ 総合体育館 ☎481-6221

【10月の休館日】

期10月4日(月)・18日(月)

【10月のスクール】

A バドミントンスクール

期10月1日(金)・8日(金)・15日(金)

時午前9時45分～11時45分

定20人

B バレーボールスクール

期10月5日(火)・12日(火)

時午前9時30分～11時45分

定30人

A・B共に

所総合体育館

持運動着、室内用シューズ、Aのみラケット(貸し出
しあり)

費1回500円

申当日直接会場へ

【10月のプログラム】

①水中ウォーキング

期毎週月・水・木曜日(4日(月)・18日(月)を除く)

時午前9時20分～9時50分

整理券配布/8時40分～

②スイム練習会

期毎週月曜日(4日(月)・18日(月)を除く)

時午後7時～8時

整理券配布/5時30分～

③エンジョイアクア

期毎週火・金曜日

時午後2時30分～3時30分

整理券配布/1時～

④水中運動

日毎週水曜日午後2時～3時

整理券配布/0時30分～

⑤中上級スイミングスクール

日毎週水曜日午後6時30分～8時

受付/6時15分～

①～⑤共に

持水着、水泳帽子 定当日先着24人

⑥ナイトヨガスクール

期毎週水曜日

時1クラス/午後6時～6時50分

2クラス/午後7時～7時50分

定各8人(当日抽選)

持ヨガマット(バスタオル可)、運動着、タオル(室
内用シューズ不要)

申当日抽選券を配付

抽選券配付/1クラス:午後5時～5時40分

2クラス:6時～6時40分

抽選結果発表/1クラス:午後5時45分

2クラス:午後6時45分

⑦フィットボクシング

日毎週金曜日午後7時～8時

定30人(当日抽選)

持運動着、室内用シューズ

整理券配付/6時～

①～⑦共に

費1回400円(⑤⑦のみ500円) 調体育協会

3駅のおもてなしガーデン



市では、ラグビーワールドカップ2019、東京2020大会のおもてなしの一環として、調布駅・西調布駅・飛田給駅の3駅におもてなしガーデンを設置しています。大会終了後も市民ボランティアである花いっぱいサポーターと共に、花壇の植え付けや花のコンテナなどで花装飾を行っており、待ち合わせや訪れる方の癒しの場所となっています。近くにお越しの際は、ぜひおもてなしガーデンをご覧ください。



調緑と公園課 ☎481-7083

調布市LINE公式アカウントで
防災・災害情報を入手しよう

LINEを活用し防災・災害情報を配信しています。調布市LINE公式アカウントに友だち登録し、地震や風水害などの災害に備えましょう。

●ほしい情報を引き出すナビゲーション機能

画像付きの大きなメニューがLINEのトーク画面に表示され、画面をタップすると指定する市HPコンテンツやSNSなどにリンクし情報をいち早く入手できます。

●調布市と友だちになろう

下のQRコードを読み取るか、LINEのホーム画面の検索バーで「調布市」と検索して、友だちに追加してください。

調広報課

☎481-7301





募 集

東京都子育て支援員研修（第3期）

期12月から順次開始

所新宿・飯田橋など※地域保育コースの講義科目は原則オンライン研修

所都内在住・在勤の方

所①地域保育コース②地域子育て支援コース③放課後児童コース

所申込書（子ども政策課（市役所3階）で配布、または各団体から印刷可）を10月1日（金）～15日（金）（必着）に簡易書留で①（公財）東京都福祉保健財団②③㈱東京リーガルマインドへ郵送

所研修制度全般について／東京都福祉保健局少子社会対策部計画課 ☎03-5320-4121、①（公財）東京都福祉保健財団 ☎03-3344-8533、②③㈱東京リーガルマインド ☎03-5913-6225（子ども政策課）

10月のフリーマーケット出店者

所10月30日（土）・31日（日）

所午前10時～午後3時

所調布駅前広場

出店資格／市内在住・在勤で物品販売を^{なりわい}生業としない18歳以上の方

所各日50人（多数抽選）

所1000円

所申込書（携帯メールは不可）または往復はがき（往信裏面）に出店希望日、住所、氏名（ふりがな）、電話番号、誓約の一文（会場周辺の道路上での荷物の積み下ろしをしない旨）、在勤者は勤務先名・電話番号を明記し、9月30日（日）（消印有効）までに ☐choufu.jirituouendan@luck.ocn.ne.jp または 〒182-0024 布田1-43-2-N203 NPO法人ちょうふ自立応援団フリーマーケット担当 ☎489-3160へ（文化生涯学習課）



ボランティア

協力会員募集説明会（地域ボランティア）

所10月20日（日）午前10時～11時30分

所高齢や障害などにより家事の支援や食事の配達を必要とする方に、有償で支援する活動の説明会

所参加できない場合は個別に対応可。要事前申し込み

所申込書 電話で（公財）調布ゆうあい福祉公社 ☎481-7711へ



採用情報

※詳細は市 ☐（右のQRコードからアクセス可）参照



令和3年度 会計年度任用職員

●生活福祉相談員

業務内容／生活保護の申請に関する面接・相談受付など

勤務形態／月16日 平日午前9時～午後5時（1日7時間45分以内）

資格など／社会福祉士または精神保健福祉士の資格を有し社会福祉に係る相談業務に1年以上従事した経験がある、または社会福祉に係る相談業務に3年以上従事した経験がある方

時給／1800円

任用期間／採用日～令和4年3月31日（日）

所申込書（生活福祉課（市役所3階）で配布または市 ☐から印刷可）、資格を証する書類の写しを〒182-8511市役所生活福祉課 ☎481-7098へ郵送または本人

が持参

●児童館・学童クラブ事務補助員

勤務形態／週3～5日

時給／1020円（保育士、社会福祉士、各種教諭免許の資格がある方は1100円）

所申込書・受験票（児童青少年課（市役所3階）で配布または市 ☐から印刷可）、資格を証する免許証などの写し、返信用封筒（返信先を記入の上、長形3号封筒に84円切手を貼付）を〒182-8511市役所児童青少年課 ☎481-7534へ郵送または本人が持参（持参の場合は返信用封筒不要）

（社福）調布市社会福祉事業団 体験型グループホーム非常勤職員

職種／福祉職補助

業務内容／知的障害者の体験型グループホームでの利用者の介助や生活支援

勤務形態／①宿直（午後4時～翌午前10時）②遅番（平日午後4時～9時）③日勤（土・日曜日、祝日午前9時45分～午後4時30分）④調理（午後3時～6時）

勤務地／小島町2丁目（11月開設予定）または国領町8丁目

給与／①1勤務につき1万9110円②③④時給1100円

雇用期間／令和4年3月31日まで（更新あり）

採用日／応相談

所申込書 9月30日（日）までに電話で調布市社会福祉事業団グループホーム担当 ☎480-9322へ申し込み後、面接日に履歴書を持参（障害福祉課）



仕事・創業

業務改善助成金制度の改正

中小企業・小規模事業者の生産性向上を支援し、事業場内最低賃金の引き上げを図る制度です。設備投資（機械設備、POSシステムなどの導入）などを行い、事業場内最低賃金を一定額以上引き上げた場合、その設備投資などにかかった費用の一部を助成します。8月から「45円コース」が新設されたほか、特例事業場で引き上げ額を30円コース以上とする場合は、パソコン、スマートフォン、タブレットの新規購入、11人乗り以上の乗用車、貨物車も対象になります。

所東京労働局雇用環境・均等部企画課助成金係

☎03-6893-1100

所令和3年度業務改善助成金コールセンター

☎03-6388-6155、

東京働き方改革推進支援センター ☎0120-232-865（産業振興課）

東京都最低賃金が1041円に改正

東京都の最低賃金は、10月1日（日）から時間額1041円に改正されます。東京都内で働く全ての労働者に適用されます。

所東京労働局労働基準部賃金課 ☎03-3512-1614（直通）、東京働き方改革推進支援センター ☎0120-232-865（産業振興課）

無料Excel体験セミナー

所10月12日（火）午前10時～正午

所ちょうふ若者サポートステーション

所15～49歳の就労していない方（学生を除く）

所Excelのしくみ（データと計算式）、パソコン基礎講座の案内、ちょうふサポステの利用案内

所申し込み順8人

所無料

所10月9日（土）までに電話または ☐（上のQRコードからアクセス可）からちょうふ若者サポートステーション ☎444-7975へ



個人事業主のための帳簿のはじめ方セミナー

今年開業した方、個人事業主の方を対象に帳簿の始め方や青色申告特別控除について話します。

所10月16日（土）・18日（月）・19日（火）※各日同内容

所午前の部：午前9時30分～11時30分、午後の部：午後2時～4時

所武蔵府中青色申告会会館（府中市本町4-15-22）

所各申し込み20人（参加者が10人未満の場合、中止する場合あり）

所無料

所筆記用具、電卓

所申込書 電話で（公社）武蔵府中青色申告会 ☎042-362-8608へ（市民税課）

産業労働支援センター 〒182-0022 国領町2-5-15 市民プラザあくろす3階 ☎443-1217・☎443-1218 ☐industry@chofu-across.jp 専用 ☐あり

A 創業経営相談会

所①10月6日（火）②13日（火）③20日（火）④27日（火）

所①④正午～午後7時（午後1時～2時を除く）

②③午前9時～午後4時（正午～午後1時を除く）

相談員／中野英次（多摩信用金庫職員）

所各日申し込み順6人

B 事業者向け税務相談会

所10月12日（火）午後1時～4時

所中小企業・小規模事業者、創業希望者

相談員／東京税理士会武蔵府中支部担当者

所申し込み順3人

C 融資相談会

所10月14日（水）午前10時～午後4時（正午～午後1時を除く）

相談員／日本政策金融公庫三鷹支店の専門担当者

所申し込み順5人

A～C 共に

相談時間／1人50分

所無料

所申込書 産業労働支援センター ☐または電話、FAX、Eメールで申し込み



官公所だより

令和3年度自衛官採用案内

①防衛大学校（一般）

試験日／11月6日（土）・7日（日）

②防衛医科大学校医学科学生

試験日／10月23日（土）

③防衛医科大学校看護学科学生

試験日／10月16日（土）

①～③ 共に

応募資格／18歳以上21歳未満（高卒者（見込含）または高専3年次修了者（見込含））

受付期間（締切日厳守）／①10月27日（火）まで②10月13日（火）まで③10月6日（火）まで

所防衛省自衛隊東京地方協力本部 府中分駐所（府中市浅間町1-5-5 府中基地内）

☎・☎042-365-5011・

☐recruit17-tokyo@pco.mod.go.jp（総合防災安全課）



その他のお知らせ

深大寺地域福祉センターの臨時休館

屋上防水・外壁・電気設備・トイレ・内装などの改修工事のため、臨時休館します。

所11月1日（月）～令和4年3月31日（日）

所受付業務は、2月上旬に再開予定

所協働推進課 ☎481-7122

社会教育学習グループ公開講座

◎CCD「インクルーシブ英会話（中級）」

英語が話せるようになることを目標に、障害者と健常者が一緒に学んでいます。

日10月13日(水)午後1時～3時

所総合福祉センター4階視聴覚室

講モハメド・イルハム（英会話講師）

定申し込み順10人

費無料

他会員登録（有料）すると継続受講可能

申10月12日(火)までに電話またはEメールでCCD担当・神尾☎090-5558-2537・Eccd.jin@gmail.comへ（社会教育課）

パープルリボンプロジェクト
令和時代の子育て術

「これからの男の子たちへ～「男らしさ」から自由になるためのレッスン～」の著者で弁護士の講師が、性差別のない社会をつくるために大人が子どもにできることを話します。

日10月17日(日)午後1時30分～3時（1時開場）

所市民プラザあくろす3階ホール

講太田啓子（弁護士）

定申し込み順30人

費無料

保1歳～就学前（日9月22日(水)～30日(木)）

他詳細は男女共同参画推進センター☎参照

申9月22日(水)午前9時から電話・Eメールで男女共同参画推進センター☎443-1213・E danjyo@w2.city.chofu.tokyo.jpへ

令和3年度の
「第44回農業まつり」は中止

11月20日(土)・21日(日)に開催予定でしたが、新型コロナウイルス感染症の感染拡大防止のため、中止します。

関農政課☎481-7182

画像ライブラリーを
ご存知ですか？

画像ライブラリーでは、市職員が撮影した風景・施設・イベントなどの写真を公開しています。掲載した写真はダウンロードして利用することができます。調布の魅力発信などにご活用ください。

注意事項／画像データの利用に当たっては、事前に利用規約の確認を。画像データの利用をもって、利用規約に同意したものとします

関広報課☎481-7301

各館だより

郷土博物館

〒182-0026 小島町3-26-2
☎481-7656 関481-7655

開館時間／午前9時～午後4時 入場料／無料
休館日／月曜日（祝日の場合は直後の平日）

●常設展示「調布の歴史」（2階展示室）

原始・古代から近代までの調布の歩みを紹介しています。

●ギャラリー展示

「新収蔵資料展」

近年収集した資料を紹介します。

期12月12日(日)まで

●次回展示予告

企画展「川と水のある暮らし～多摩川・野川と調布～」

期10月5日(火)～12月12日(日)

所1階展示室

他展示準備のため、1階展示室は10月3日(日)まで休室



武者小路実篤記念館

〒182-0003 若葉町1-8-30 専用関あり
☎03-3326-0648 関03-3326-1330

開館時間／午前9時～午後5時

入場料／大人200円、小・中学生100円、市内在住の65歳以上無料
休館日／月曜日（祝日の場合は直後の平日）

●秋季展「色を重ねる」

～実篤の油画～

期10月10日(日)まで

●展示解説

日10月2日(土)午後1時30分から45分間程度

期当日直接会場へ

●閲覧室休室

日9月29日(水)・30日(木)

●秋の実篤公園

紅白のハギやヒガンバナ、ヤブランの可憐な薄紫の花などが見頃です。カラスウリや柿の実も日増しに色づいてきています。日光を反射して黄色く見えるヒカリモもまだ見られます。

他見頃は気候によって前後します。お問い合わせの上、お越しください

●「東京・ミュージアムぐるっとパス2021」発売中

「ぐるっとパス」

は対象となる99の美術館・博物館などの



武者小路実篤「百合」
1973年



ヒガンバナ



ぐるっとパス2021

入場券・割引券で、各施設指定の展示で1回ずつ利用できます。有効期限は最初の利用日から2カ月間です。当館は入場無料となります。

費1冊2500円（税込）

図書館

中央図書館 〒182-0026 小島町2-33-1
文化会館たづくり4・5・6階
☎441-6181 関441-6183 専用関あり

●9・10月の開館時間と休館日

	開館時間	休館日
中央図書館	午前9時～午後8時30分	9月27日(月)～30日(木)
		10月25日(月)・26日(火)
分館	午前9時～午後5時 (4～9月の水・金曜日は6時まで※)	9月21日(火)・27日(月)・28日(火)
		10月4日(月)・11日(月)・18日(月)・25日(月)・26日(火)

※分館は10月から、水・金曜日も午後5時で閉館

●図書館だより2021秋号

発行日／9月25日(土)

関水木しげるさんの表紙絵、

特集「深大寺分館開館50周年／10周年」

「神代分館開館50周年」、秋の夜長とミ

ステリ、ぶちさんコーナー

へようこそ！、オンライン

営業中！？このほんよんで！

レストラン、郷土の歴史と

伝承

●図書館だより冬号

「私のすすめるこの一冊」の原稿募集

今まで読んだ本の中で、人に薦めたい本を紹介してください。

関各図書館で配布している専用の原稿用紙に未発表の書き下ろし原稿（400字以内）、住所、氏名、電話番号、本のタイトル、著者、出版社を明記し、10月17日(日)（必着）までに郵送または直接各図書館へ

他応募原稿の返却不可。紙面の都合上、掲載できない場合あり

共催事業

●文芸講演会「永井荷風～季節をいとおしむ暮らし～」

ガーデニングの楽しさを唱えるエッセイや、季節の趣のある恋愛小説を通し、荷風の人生の豊かな知恵を一緒に学びます。

日10月23日(土)午後2時～4時

所文化会館たづくり12階大会議場

講持田叙子（日本近代文学研究者）

定当日先着100人

費無料

関図書館読書推進室・アカデミー愛とぴあ（文化会館たづくり10階）☎441-6328（午前9時～午後4時）



味の素スタジアム★武蔵野の森総合スポーツプラザ

★味の素スタジアム

9日(土) 東京ヴェルディ vs ファジアーノ岡山

（明治安田生命J2リーグ第33節）

午後3時キックオフ

関東京ヴェルディ ☎03-3512-1969

10日(日) FC東京 vs 名古屋グランパス

（JリーグYBCルヴァンカッププライムステージ準決勝第2戦）

午後2時キックオフ

関FC東京 ☎444-2630

10日(日) スフィーダ世田谷FC vs ASハリマアルビオン

（2021年プレナスなでしこリーグ1部第21節）午後2時キックオフ

関AGFフィールド

関NPO法人スフィーダ ☎03-6228-1932

23日(土) FC東京 vs 鹿島アントラーズ

（明治安田生命J1リーグ第33節）

午後2時キックオフ

関FC東京 ☎444-2630

24日(日) 東京ヴェルディ vs ジェフユナイテッド千葉

（明治安田生命J2リーグ第35節）

午後2時キックオフ

関東京ヴェルディ ☎03-3512-1969

30日(土) 東京ヴェルディ vs ヴァンフォーレ甲府

（明治安田生命J2リーグ第36節）

午後3時キックオフ

関東京ヴェルディ ☎03-3512-1969

利用・参加前に味の素スタジアムまたは武蔵野の森総合スポーツプラザ☎に掲載している依頼・留意事項をご確認ください。

また、状況によりイベントが中止・延期・時間変更となる場合があります。最新情報は各イベント主催者へお問い合わせください。

※10月は武蔵野の森総合スポーツプラザのイベント開催予定はありません

●文化会館たづくり9月の休館日

期9月27日(月)～30日(木) 関（公財）調布市文化・コミュニティ振興財団☎441-6111（文化生涯学習課）


●**読書会「芥川龍之介名作短編小説を読む」**
自由に感想や意見を語り合う会です。
期①10月27日(水)②11月24日(水)③12月22日(水)
時午前10時～正午
所文化会館たづくり
①②3階301・302会議室③10階1001学習室
内①鼻②芋粥③羅生門
調鳥海尚子(読書推進員)
定申し込み順①②15人③20人
費無料
他令和4年1月以降に第4・5回を実施予定
申期9月21日(火)午前9時から、直接または電話で図書館読書推進室・アカデミー愛とぴあ(文化会館たづくり10階) ☎441-6328へ(午前9時～午後4時)

公民館だより

●月曜日休館 ●申し込み／電話または来館で
●費用／記載のない場合は無料

東部公民館
〒182-0003 若葉町1-29-21
☎03-3309-4505 ㊟03-3305-3456

●**成人学級「木曜会」公開講座**
「朗読聞きくらべ～太宰作品の魅力～」
読書会で学習した2作品のまとめとして、「思い



生涯学習サークル体験事業

生涯学習サークルに体験入会し、生涯学習活動を始めてみませんか。

●**刀版紙工房(全3回)**

令和4年年賀状の制作。多色摺りの水性木版画で、世界で1つだけの年賀状を制作します。


期①10月16日(土)②11月13日(土)③12月11日(土)
時午後1時30分～3時30分
所文化会館たづくり11階第2創作室
定申し込み順6人
費1200円(材料費)
持年賀状にする原画(自筆、コピー、写真、雑誌の切り抜きなど)、筆記用具(色鉛筆、鉛筆HB・2B以上)、カッター、彫刻刀(お持ちの方)
締10月13日(水) 運営／生涯学習各サークル
申期生涯学習情報コーナー☎441-6155(土・日曜日、祝日、たづくり休館日を除く午前9時～午後5時(正午～午後1時を除く))

出」・「親友交歓」の朗読を鑑賞し、作品への思いなどを聞きます。
日10月21日(木)午後2時～4時
対市内在住者
調中村雅子(朗読家・元福島テレビアナウンサー)
定12人(多数抽選)
申9月22日(水)午前9時～30日(木)午後5時に受け付け
他結果は10月1日(金)に電話連絡

西部公民館
〒182-0035 上石原3-21-6
☎484-2531 ㊟484-3704

●**見て楽しむ料理教室**
～憧れのふわふわシフォンケーキ～
シンプルな材料で作るシフォンケーキの失敗しないコツを見て学びます。
期11月3日(水)
時午前10時～正午、午後2時～4時※各回同内容
対市内在住者
調栗谷道代(料理研究家)





パソコン教室

コース名	日 程	時間	費 用
パソコン入門（全5回）	①10月4日(月)～8日(金)	午後	8000円
	②11月8日(月)～12日(金)	午前	
ワード基礎（全4回）	①10月11日(月)～14日(木)	午前	8000円
	②11月15日(月)～18日(木)	午後	
ワード活用（全4回）	11月22日(月)・24日(水)～26日(金)	午前	8000円
エクセル基礎（全4回）	①10月11日(月)～14日(木)	午後	9000円
	②11月15日(月)～18日(木)	午前	
エクセル活用（全4回）	10月23日(土)・24日(日)・30日(土)・31日(日)	午後	9000円
パワーポイント（全4回）	①10月18日(月)～21日(木)	午後	9000円
	②11月8日(月)～11日(木)		
デジタル写真、整理・活用 Windows10フォト（全3回）	10月25日(月)～27日(水)	午前	8000円
ホームページ作成（サークル向け）（全5回）	10月4日(月)～6日(水)・28日(木)・29日(金)	午前	1万5000円
ホームページ作成（自治会向け）（全5回）	11月1日(月)・2日(火)・4日(木)・29日(月)・30日(火)	午後	1万5000円
オンラインミーティング入門	①10月25日(月)	午後	3000円
	②11月22日(月)		
パソコン・スマホ倶楽部	①10月15日(金)②29日(金)③11月5日(金)④19日(金)	午後 ※1	1000円 (初回参加無料)
個人授業	要相談		

時午前は9時30分～午後0時30分、午後は1時30分～4時30分※1は午後1時30分～3時30分
 他各コース申し込み順。費用はテキスト代を含む。詳細はシルバー人材センター☎参照
 所申期9月21日(火)以降に（公社）調布市シルバー人材センター☎487-9375へ

市民の広場

催し&
会員募集

記事の内容などは直接問い合わせ先へ連絡をお願いします。掲載を希望する方は必ず掲載基準を読んでからお申し込みください。申し込みが多い場合掲載できないことがありますので、あらかじめご了承ください。
(広報課)

催し


■**パレットクラブグループ絵画展**日9月22日(水)～26日(日)午前10時～午後5時(初日正午から) 所文化会館たづくり2階
費無料 調中山 ☎485-5977
■**みんなで歌おう! 愛唱歌・昭和歌謡**日10月23日(土)午前10時～11時30分 所文化会館たづくり地下音楽室 費700円(茶菓代)
調上田 ☎090-6006-7365

募会 集員	サークル名	活動日時	活動場所	入会金	会費	問い合わせ	備考
	表千家茶道 翠美会	第1・3金曜日(都合により変動あり) 午後1時～4時30分	北部公民館	2000円	月3000円	比良田 ☎483-0248	初心者、男女共歓迎。見学可

市公式ホームページの広告主募集

市公式ホームページトップページに広告を表示しませんか。

掲載単位／1カ月(1日～末日)
掲載位置／市㊟のトップページ下部
規格／GIFまたはJPEG形式、縦60ピクセル×横150ピクセル 広告料／1枠当たり1カ月3万円
締掲載希望月の前々月の末日
申期申請書(広報課(市役所4階))で配布、または市㊟から印刷可)に必要事項を記入し、〒182-8511市役所4階広報課☎481-7302へ郵送または持参(土・日曜日、祝日を除く)



広告の欄

掲載の申し込み／㈱ウィード(広告代理店、多摩川5-9-4 インペリアル京王多摩川フラット103号) ☎443-6681・㊟443-6682
広告料／1号・2号：1枠3万円、3号(オビ)：1枠1万5000円(前払。デザイン・版の制作費・消費税広告主負担)
※広告料収入は市報ちょうふの印刷製本費用の一部に充当しています(広報課)

府中の森芸術劇場 東京都府中市浅間町1-2 京王線東府中駅北口下車徒歩約7分

府中の森芸術劇場 開館30周年記念

伝統芸能 華の舞

11/12(金)
13:30開演(13:00開場)
どりーむホール

出演 市川右團次
市川笑三郎
市川右近 ほか

入場料 特等席 ¥8,000
一等席 ¥6,800
二等席 ¥5,000
※未就学児の入場不可

好評発売中

■チケットふちゅう 受付 / 10:00～18:00 ■チケふ net. (24時間受付/要登録)
☎042-333-9999 チケふnet. 検索



新型コロナウイルス感染症の影響により、相談の休止や時間変更になる場合があります。

10月の相談案内



相談名	内容	相談員	日程	時間など
予約制※1	法律	弁護士	9日(土) 1日(金)・5日(火)・8日(金)・12日(火)・15日(金) 19日(火)・22日(金)・26日(火)・29日(金)	午前9時～午後1時 定16人 午後1時～5時 定16人(8日(金)は8人)
	相続等の書類作成	行政書士	12日(火)・26日(火)	午後1時～4時 定6人
	心	公認心理師 専門相談員	5日(火) 14日(木)・21日(木)・28日(木)	午後1時～4時 定3人
	交通事故	専門相談員 弁護士	6日(火)・13日(火)・27日(火) 20日(火)	午後1時～4時 定4人 午後1時～3時30分 定3人
	年金・社会保険	社会保険労務士	7日(木)	
	税務	税理士	15日(金) ※税理士会主催の相談は下記「税務相談(予約制)」参照	
	不動産取引	宅地建物取引士	1日(金)・8日(金)・15日(金)・22日(金)・29日(金)	午後1時～4時 定6人
	登記	司法書士	1日(金)・15日(金)	
	土地家屋調査測量	土地家屋調査士	15日(金)	
	総合相談日	有資格者	15日(金)	午後1時～4時
当日先着順※2	人権身の上	人権擁護委員	10月の相談はありません	
	市政・行政	行政相談委員	13日(火)	午後1時～4時
	家庭	専門相談員	4日(月)・11日(月)・18日(月)・25日(月)	

※1 予約開始日は相談日の1週間前(祝・休日の場合はその直前の開庁日。土曜日の法律相談のみ1週間前の金曜日)
予約開始時間/窓口は午前8時30分～、電話は午前9時～
※2 相談日当日に先着順で受け付け。受付時間/窓口は午前8時30分～午後3時、電話は午前9時～午後3時

無料
所 市民相談課(市役所2階)
☎481-7032

オンブズマン相談室
市政に関する苦情など、気軽にご相談ください。オンブズマンが中立的な立場で簡易・迅速に対応します。
回 第1～4水曜日(祝・休日を除く) 午後1時～5時
所 市民相談室(市役所2階) ☎481-7418

創業・経営・職業相談
●創業・経営相談(予約制)
回 月～土曜日(第3月曜日、祝・休日を除く) 午前9時～午後5時※水曜日は午後8時まで
所 産業労働支援センター(市民プラザあくろす3階) ☎443-1217
●職業相談・職業紹介
回 月～金曜日(祝・休日を除く) 午前9時～午後5時
所 ハローワーク府中 調布国領しごと情報広場 ☎480-8103
●ちょうふ若者サポートステーション就労相談(予約制)
回 月・火曜日、木～土曜日(第3月曜日、祝・休日を除く) 午前10時～午後6時 定15～49歳
所 ちょうふ若者サポートステーション(市民プラザあくろす2階) ☎444-7975

子育て相談
●すこやか相談コーナー(子ども・家庭総合相談)
回 午前9時～午後5時(第3土曜日とその翌日を除く)
専用 ☎481-7731(匿名可) ※来所相談は要予約
所 子ども家庭支援センターすこやか
●ひとり親家庭相談 回 月～金曜日(祝・休日を除く) 午前10時～午後5時
所 子ども家庭課 ☎481-7095
・総合福祉センター5階「ここあ」 ☎452-8816
●育児相談
回 月～金曜日(祝・休日を除く) 午前9時～午後5時
所 私立オリンピア保育園 ☎0120-820-323、東京YWCAまきば保育園 ☎483-5208
回 月～金曜日(祝・休日を除く) 午後1時～4時
所 各公立保育園
各公立保育園または保育課 ☎481-7132
●子育てひろば(子育て相談)
回 月～金曜日(祝・休日を除く) 午前9時～午後5時
所 各児童館
各児童館または児童青少年課 ☎481-7534
●子どもの発達に関する相談(予約制)
回 月～金曜日(祝・休日を除く) 午前10時～午後4時
※初回相談は原則第2・4土曜日実施
所 子ども発達センター相談専用 ☎486-3200

税務相談(予約制)
回 木曜日(祝・休日を除く) 午前10時～午後4時
所 東京税理士会武蔵府中支部(小島町1-34-1 エクレール調布3階) ☎488-5550

子ども虐待相談(気付いたら・疑ったら)
●すこやか虐待防止ホットライン ☎0120-087-358
回 午前9時～午後5時(第3土曜日とその翌日を除く)
●多摩児童相談所 ☎042-372-5600 回 月～金曜日(祝・休日を除く) 午前9時～午後5時
●東京都児童相談センター ☎03-5937-2330(夜間・休日緊急連絡先)
●児童相談所全国共通ダイヤル ☎189(24時間)

教育相談(お子さんの心理・学校生活の心配ごと)
●来所・就学相談 ☎481-7633・4(予約制)
回 土曜日相談あり
所 詳細は市 ☎参照
●電話・ファクス相談(匿名可) ☎481-7777 ☎499-1616
●教育支援相談 ☎481-7718・9
回 月～金曜日(祝・休日を除く) 午前9時～午後5時15分
所 教育相談所(教育会館5・6階) ☎481-7633
●東京都教育相談センター(教育相談一般・いじめ) ☎0120-53-8288(24時間)

子ども・若者の自立に向けた相談(ひきこもりなど)
回 月～金曜日(祝・休日を除く) 午前10時～午後8時
※木曜日のみ午前10時～午後5時
所 おおむね中学生以上の方と家族
所 総合福祉センター5階「ここあ」 ☎452-8816

消費生活相談(悪質商法、契約トラブルなど)
電話・来所相談(予約制) 回 月～金曜日(祝・休日を除く) 午前9時～午後3時30分(正午～午後1時を除く)。来所相談(予約制)は3時まで、第2土曜日午前9時～正午(電話相談のみ)
所 消費生活センター(市役所3階) 電話相談・来所予約 ☎481-7034

男女共同参画推進センター相談室
●面接相談(予約制) ☎443-1213
回 1歳～就学前(予約制)
女性の生きかた相談 回 第1月曜日午後4時～7時50分、木曜日午前10時～午後3時50分、第2・4金曜日午前10時～午後3時50分
女性のための法律相談 回 第2・3火曜日午前10時～午後0時15分、第4火曜日午後4時10分～7時
女性のヘルスケア相談(思春期～更年期) 回 第4水曜日午後1時10分～4時5分
女性のための仕事&生活サポート相談 回 第3金曜日午前10時～午後3時50分
働く女性の人生相談 回 第2水曜日午後4時～7時50分
●電話相談～女性の生きかた相談 専用 ☎443-1233
回 第1～3木曜日午前10時～午後3時30分(正午～午後1時を除く)
所 男女共同参画推進センター ☎443-1213
●配偶者暴力(DV)・交際相手暴力(デートDV)相談
回 毎日午前9時～午後9時
所 東京ウィメンズプラザ ☎03-5467-2455

福祉・高齢者相談
●地域包括支援センター高齢者保健福祉相談
回 月～土曜日(祝・休日を除く) 午前9時～午後6時(土曜日は5時まで) ※緊急電話相談は24時間受け付け。一部センターで時間外の相談あり。詳細は各センターへ問い合わせ
所 各地域包括支援センター はなみずき ☎441-5763/ちょうふの里 ☎441-6655/ちょうふ花園 ☎484-2285/至誠しばさき ☎488-1300/ときわぎ国領 ☎050-5540-0860/ゆうあい ☎481-4973/つつじヶ丘 ☎03-5315-5400/仙川 ☎03-5314-0030
●高齢者福祉相談 回 月～金曜日(祝・休日を除く) 午前9時～午後5時
所 高齢者支援室(市役所2階) ☎481-7150
●ちょうふ在宅医療相談室
回 月～金曜日(祝・休日を除く) 午前9時～午後5時
所 調布市医師会 専用 ☎480-2751

電話相談
●調布市社会福祉協議会 専用 ☎481-5111
回 月～金曜日(祝・休日を除く) 午後1時～4時

地域密着がモットーです
“タクシー”のご利用は
安心・安全な
イースタンタクシー
＝EIM無線コールセンター＝
☎042-486-9311
乗務員募集中
イースタンモータース調布株式会社
お問い合わせ ☎042-442-1491
調布市深大寺北町6-6-9 http://www.eastern-group.co.jp

相続税専門
相続税申告・農地の相続・事業承継
生前贈与・遺言書・遺産分割協議書
早川淳一税理士事務所
豊富な経験と実績
親切丁寧がモットー
土日祝日予約相談可
お問い合わせ 調布市小島町1-11-6 エンケ502
☎042-426-4568

永代供養塔
妙祐寺では後継者がいない方のためにお寺が責任を持ってご供養を続ける永代供養墓の受付もしております。
ご一名(法名牌与込み)
費用一式 60万円
●維持費/12,000円(年間)
ご夫婦・親子など多数の場合はご相談下さい。
永代供養塔は33回忌まで骨盤をお預りいたします。
樹木墓地は、毎年の維持費はかかりません。
天護山妙祐寺墓苑
世田谷区北島山4-16-1
指定石材店 株式会社 彩石
ご案内は完全予約制となっておりますので都合の良い日時をご連絡下さい。
お問い合せは 0120-148324
樹木墓地facebookです。左記QRコードを読み込んで、アクセスしてください。
・許可日：昭和29年2月11日
・番号：第4号



調布市応援アスリートと市内での開催競技

調布市はこれからも応援します!

調布市はこれからも応援します!



東京2020パラリンピック競技大会報告

調布市
応援
アスリート

ありやすりょうへい
ボート(パラローイング) 有安諒平選手
パラリンピック初出場

有安選手は、PR3混合舵手つきフォアに出場し、12位でした。この種目は、性別、障害の種別(視覚障害、肢体不自由の選手が混合で、舵手は健常者)が混合の5人1チームでオールを漕ぎ、直線2000mの速さを競います。



日本チームの
勇姿に感動!



車いすバスケットボール男子 銀メダル獲得
車いすバスケットボール女子 6位入賞

市内にある武蔵野の森総合スポーツプラザは、車いすバスケットボールの競技会場となり、男子・女子共に予選が行われました。

調布市は日本車いすバスケットボール連盟と相互協力協定を締結しています。



熱戦に
多くの人が興奮!

©IWBF/X-1



10月の休日診療当番医

◀◀◀ 10月の相談案内は15面に掲載しています

診療時間/午前9時~正午、午後1時~5時

※休日診療は急病者のための診療です。医療機関は変更となる場合あり。発熱患者を診察していない医療機関もあります。診療時間も含め、必ず各医療機関に確認してからお出掛けください 調布健康推進課 ☎441-6100

日程	医療機関名・診療科目	電話番号	所在地
3日(日)	そわ整形外科(整外)	443-8550	布田1-36-8 真光書店ビル2階
	五島医院(内・小)	486-3535	西つつじヶ丘1-21-3
	くろかわクリニック(内)	444-4880	国領町5-70-2 サン・ルーシー2階
	山田歯科医院(歯)	481-4182	小島町1-35-3 濱乃家ビル3階
10日(日)	高坂皮膚科(皮)	486-8915	飛田給1-27-3 吉野ビル1階A
	にしぼりこどもクリニック(小)	444-5560	下石原2-6-14
	おぎもと内科クリニック(内)	489-6658	国領町2-13-8
	マーレデンタルクリニック(歯)	444-4663	布田4-23-2 カンパニユラ108
17日(日)	津田整形外科(整外)	487-0099	国領町2-13-5
	いしいこどもクリニック(小)	483-0101	調布ヶ丘3-19-12
	くしやまクリニック(内・循)	03-5313-5151	仙川町1-11-2
	石川歯科医院(歯)	03-3300-8241	入間町1-42-35
24日(日)	つつじヶ丘耳鼻咽喉科医院(耳鼻咽)	482-1201	西つつじヶ丘3-25-10
	ごとう・クリニック(小・アレルギー)	480-6750	布田6-25-2
	東京さつきホスピタル(内)	03-3308-8281	東つつじヶ丘2-27-1
	ひろみ歯科医院京王仙川(歯)	03-3308-8241	仙川町1-12-40
31日(日)	雨宮整形外科(整外)	444-7553	小島町1-14-3 ヒューリック調布2階
	伊藤医院(内・小)	483-0127	西つつじヶ丘4-19-11
	せたがや仙川クリニック(内・糖尿病内・神経内・老年内・アレルギー)	03-3305-3400	仙川町2-21-13 仙川ビルB館3階
	ローレル歯科医院(歯)	488-7478	富士見町2-21-95

市内救急病院

調布病院 下石原3-45-1
☎484-2626
北多摩病院 調布ヶ丘4-1-1
☎486-8111
調布東山病院 小島町2-32-17
☎481-5511
※当日の診療科目を事前に電話でご確認ください

救急医療機関案内(24時間)

調布消防署 ☎486-0119
救急相談センター ☎#7119
※ダイヤル回線からは ☎042-521-2323(消防庁テレホンサービス)へ
消防庁テレホンサービス
☎042-521-2323
東京都医療機関案内サービス
“ひまわり” ☎03-5272-0303
☎「東京都医療機関ひまわり」

休日夜間急患診療所 ☎484-1455

国土・日曜日、祝・休日、年末年始 午後7時~10時(受付は9時45分まで)
調布市医療ステーション1階(小島町3-68-10)
内科小児科系※日によって担当医師の専門分野が異なりますので、必ず電話連絡の上、お越しください

小児初期救急平日準夜間診療 ☎03-3488-2061

月~金曜日(祝・休日、年末年始、病院が指定した日を除く) 午後7時~10時(受付は9時30分まで)
東京慈恵会医科大学附属第三病院内 狛江・調布小児初期救急平日準夜間診療室
小児科 ※必ず電話連絡の上、お越しください

調布市の世帯数と人口 令和3年9月1日現在 ()は対前月比

世帯数	日本人	外国人	総数
	119,808	2,361	122,169 (110増)

人	日本人	外国人	総数
男	113,786	2,212	115,998 (100増)
女	120,133	2,240	122,373 (38増)
計	233,919	4,452	238,371 (138増)

●個人市・都民税(普通徴収)第3期の納期限は11月1日(月) お手元の納付書で、指定金融機関派出所(市役所2階)・神代出張所・取扱金融機関などでお納めください。なお、バーコード付きの納付書は全国のコンビニエンスストアとスマートフォン・タブレット端末(モバイルレジ)でも納付できます。また、個人市・都民税(普通徴収)、固定資産税・都市計画税、軽自動車税は、インターネットやATM(ペイジー収納サービス)で納付できます。納付方法の詳細は納付書裏面をご覧ください。納付書がない方は、納税課までご連絡ください。 調布納税課(市役所3階) ☎481-7214~20