



みんなが笑顔でつながる・ぬくもりと輝きのまち調布



ちようふ



発行：調布市（毎月5日・20日発行）所在地：〒182-8511 東京都調布市小島町2-35-1
編集：行政経営部広報課 市ホームページ：https://www.city.chofu.tokyo.jp/

☎042-481-7111

令和3年(2021年) No.1677 **3 / 20**

CONTENTS(主な内容)

新型コロナウイルスワクチンの 高齢者向け接種の概要……………	3・4
特集「子ども家庭支援センター すこやか開設20周年」……………	8・9
調布市応援アスリートインタビュー……………	16
東京2020オリンピック聖火リレールート公表……………	16

市報ちようふの配布に関する問い合わせは
市報ちようふ配布コールセンター
☎050-5357-9679へ



令和3年度の基本的施策

コロナ禍を乗り越え 未来へつなぐまちづくりに向けて

3月1日から始まった令和3年第1回市議会定例会で、長友市長は令和3年度の市政経営に対する基本的な考えについて所信を表明しました。要旨は次の通りです。基本的施策の全文は市HP、公文書資料室(市役所4階)と各図書館でご覧になれます。

☎政策企画課 ☎481-7368

1 はじめに

● 感染症対策

はじめに、新型コロナウイルス感染症への対応について、引き続き、3つの緊急対応の柱により、市民一人一人の命と健康を守るための感染症対策と社会・経済活動の再活性化に向けた支援の両面に関して、調布市医師会をはじめ多様な主体と連携・協力しながら、適時・適切に対応します。

● ワクチン接種

高齢者に対するワクチン接種については、調布独自方式の「集団接種」をはじめ、「個別接種」、「施設接種」の3つの方式により、4月以降の実施に向け、準備を進めています。さらに高齢者以外の対象者にも、できる限り早期に安心してワクチン接種ができるよう、万全の体制で準備に取り組みます。

● デジタル化

今般の感染症への対応を通じて、国と地方自治体のデジタル化の遅れなどの課題が明らかとなりました。市においても、デジタル技術の積極的な活用を進めるための組織体制を整備するとともに、人材育成や専門人材の活用などにも取り組みます。

● 調布市道などの陥没

昨年10月に、東京外かく環状道路本線トンネル工事現場付近で、調布市道などの陥没が発生し、その後、複数の空洞が確認されました。市と市議会は事業者に対し、早急な原因究明とともに、地域住民の安全確保、不安払拭のため万全の対策を講ずるよう強く求めて参りました。このような中、2月に入り、事業者は当該トンネル工事が陥没などの原因であることを明らかにしました。市は、引き続き、緊急要請した事項に対する事業者の取り組み状況や市民の不安解消に向けた対応を事業者を確認していきます。

2 まちづくりの 基本理念の実現に向けて

東京2020大会本番に向けて、安全・安心を第一にオール調布で大会を盛り上げ、まちづくりへの多面的効果をもたらす有形・無形のレガシーの創出につなげられるよう、関連事業を展開します。併せて、「パラハートちようふ ～つなげよう、ひろげよう、共に生きるまち～」を掲げ、共生社会の重要性を市内外に発信していきます。

パラハートちようふ
つなげよう、ひろげよう、共に生きるまち

「パラハートちようふ」ロゴ

また、引き続き、平和祈念事業を展開する中で、中学生のピースメッセンジャーを新たに長崎市へ派遣し、平和交流の成果を広く市民と共有することができるよう取り組みます。

併せて、男女共同参画社会の形成に向けて、人権の擁護や性の多様性の尊重、DV防止などの取組を引き続き推進するとともに、令和4年度からの次期男女共同参画推進プランの策定に取り組みます。



中学生被爆地
平和派遣事業
(ちようふピース
メッセンジャー2019)



調布っ子「平和なまち」絵画コンテスト2020
親子で参加！3～5歳の部 調布市長賞 木村 聡さん(5歳)

3 市政経営の2つの基本的な 考え方による取組の推進

参加と協働のまちづくり

参加と協働の前提となる市政情報の共有では、さまざまな媒体を通じた情報発信とパブリシティ活動を行います。

併せて、未来に向けたまちづくりを展望し、オンライン会議やコミュニケーションアプリの活用などにより、幅広い年代からの意見を把握し、次期総合計画策定に向けて取り組みます。

持続可能な市政経営の推進

行革プラン2019に基づき、行政運営の不断の見直し、改善に取り組みます。その中で、公共施設等マネジメントの推進では、個別施設のあり方、方向性を示す公共施設マネジメントの全体計画を策定します。

総合福祉センターとグリーンホールについては、利用者などの意見を踏まえた検討を進め、施設整備に関する基本的な考え方を取りまとめます。

4 予算編成に当たって

感染症拡大に伴う景気の悪化は市財政にも大きな影響を及ぼし、市税と各種交付金は、例年とは次元の異なる大幅な減収が見込まれます。極めて厳しい財政状況の中で、市民の安全・安心の確保と市民生活支援に継続的に取り組むことを第一に、不断の事業の見直し・改善に取り組むこと、さらに、厳しい財政環境の長期化も見据えた財政構造の改善と経常経費の縮減に取り組むことを基本姿勢として予算編成作業を行いました。

続きは2面をご覧ください→→→

→→→ 1面の続き

5 主要な施策について (重点プロジェクトの取組)

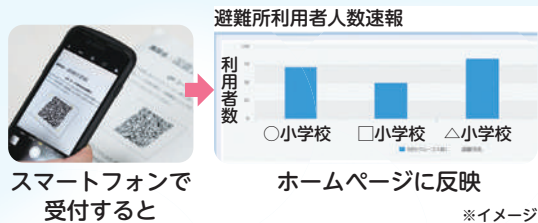
防災・防犯の面で安全・安心に
暮らせるまち

◎風水害対策の改善・強化への取組

令和元年台風第19号での経験とその後の検証を踏まえ、調布排水樋管の遠隔操作化を実施するほか、市内の内水浸水想定区域図の作成に取り組みます。

さらに、避難所の開設状況や混雑状況をリアルタイムに情報発信する機能や、災害対策本部と避難所の情報を一元管理・共有する機能を備えた「避難所受付・情報共有システム」を導入します。また、消防団の災害対応能力の向上に向け、機械器具置場の建て替えや改修、消防ポンプ車の更新、装備品の充実に取り組みます。

避難所受付システム



◎防犯対策の推進

通学路や駅周辺への防犯カメラの設置を進めるとともに、商店会などによる街頭防犯カメラの設置を支援します。特殊詐欺被害の防止に向けては、被害防止に有効な自動通話録音機の貸し出し事業を継続します。

子ども・若者の健やかな成長・自立を
支援し、子育てしやすいまち

◎子ども・子育て支援の充実

保育園待機児童対策は、この4月に向け250人規模の定員拡大を予定し、令和3年度においては、認可保育園1園の誘致・開設のほか、年度限定型保育事業なども活用し、ソフト・ハード両面から取り組みます。

妊娠期から子育て期にわたる切れ目ない支援の充実に向けては、1歳前後の子どもがいる家庭へ、新たに育児パッケージを配布するとともに、子育て支援に関する情報提供や相談対応を通じて、必要な支援につなげます。

児童虐待防止に向けては、児童虐待防止センター事業を直営化し、虐待の早期発見と予防的支援の充実に向けて、相談体制の強化を図ります。



◎多様な教育課題への対応

公立小学校の学級編制の標準を35人へ順次引き下げるための法改正案が今国会に提出され、教育環境の改善につながる一方で、市は、更なる不足教室対策のため、学校施設の今後の計画的な増改築や改修などを検討します。

学校体育館の空調整備は、市立中学校全校への設置が完了し、令和3年度は市立小学校全校への設置完了に向けて整備を進めます。

学習指導は、市立小・中学校児童・生徒全員に1台ずつ貸与するモバイル端末を活用し、情報活用能力の育成と個々の資質・能力に応じた学びの実現につなげます。

高齢者・障害者にやさしい
だれもが安心して住み続けられるまち

◎地域福祉の推進

課題を抱える地域住民に対し、必要な支援や課題解決につなげるため、8つの福祉圏域全てに配置した地域福祉コーディネーターを中心に、包括的な相談支援体制の構築に向けた取組を推進します。

◎高齢者福祉の推進

地域包括支援センターは、福祉圏域に合わせた8つの担当区域による運用を開始するとともに、生活支援と介護予防の推進を図る地域支え合い推進員を増員します。

◎障害者福祉の推進

パラリンピック開催を契機に、さまざまな障害への理解と社会参加の促進に取り組みます。障害者の余暇活動の場の確保や、誰もがスポーツに参加できる機会を創出します。

◎受動喫煙対策

調布市医師会、調布市歯科医師会などと連携しながら、調布市受動喫煙防止条例に基づき、市内各駅周辺などの路上喫煙対策など市民を受動喫煙による健康被害から守る取組を推進します。



にぎわいと交流のある
活気に満ちたまち

◎地域経済を支える市内産業への支援

市内事業者への支援は、商工会や商店会などと連携しながら、市の実情に即した施策に取り組みます。また、観光協会や映画・映像関連企業などと連携し、にぎわいの創出につなげます。併せて、名誉市民・水木しげる氏の生誕100周年となる令和4年を見据え、作品や著作などの功績を後世に伝えつつ、まちづくりに活かしていく方策について多角的に検討します。

◎東京2020大会を契機とした取組

スポーツを通じた市民交流や地域活動を推進するほか、パラアートの開催や、商工会と連携した市内商店などのバリアフリー化の促進などを通じて、障害者理解と心のバリアフリーの促進を図ります。



市内商店のバリアフリー化
(折り畳みスロープ)

◎まちの活力を生み出す都市基盤整備

調布駅前広場は、令和7年度の完成に向けて、段階的に整備を進めます。都市計画道路は、歩行者の回遊性向上と道路ネットワークの構築を図るため、引き続き、着実な整備を推進します。

市の都市計画の基本的な方針である都市計画マスタープランについて、令和5年度を初年度とする次期プランの策定に向け取り組みを進めます。

人と自然が共生する
うるおいのあるまち

◎緑の保全に向けた取組

海洋プラスチックごみや食品ロスなどの環境課題に取り組むべく、令和2年度改定の環境基本計画による新たな施策を推進します。

また、東京都の「ゼロエミッション東京の実現」の取り組みと連携し、地球温暖化対策実行計画による施策を市民や事業者と協働して推進することにより、脱炭素社会の実現を目指します。

深大寺・佐須地域の自然環境の保全・活用では、市が取得した用地について、農業公園の整備を進め、農の風景を継承する取り組みを推進します。

◎都市農業の振興

都市農業の振興と都市農地の保全・活用に向け、農業振興計画に基づき、「いきいきとした農業経営」、「農のある地域づくり」、「農地の保全・活用」の3つの柱により、施策を推進します。

6 おわりに

引き続き、市政の第一の責務として市民の安全・安心の確保と市民生活支援に誠実に取り組むとともに、市民サービスの質の向上に向け創意工夫を図る中で、市役所業務の改革・改善を進めます。令和3年度においても、この未曾有の難局を乗り越えていくことに最善を尽くすとともに、未来へつなぐまちづくりに向けて、歩を進めて参ります。

審議会等の会議の傍聴

※要マスク着用・発熱などの風邪症状がある場合は傍聴不可。新型コロナウイルス感染症の感染状況により中止・延期・変更の場合あり

第3回調布市男女共同参画推進センター運営委員会
日 3月22日(月)午後6時30分～8時(受付6時20分～)
所 市民プラザあくろす3階ホール 定 当日先着5人
調布市男女共同参画推進課 ☎443-1213・E danjyo@w2.city.chofu.tokyo.jp

令和2年度第2回防災会議
日 3月25日(休)午後2時～3時(受付1時50分～)
所 グリーンホール小ホール 定 当日先着10人
調布市総合防災安全課 ☎481-7346

第5回調布市環境基本計画等改定委員会
日 3月26日(金)午後2時～(受付1時50分～)
所 文化会館たづくり12階大会議場 定 当日先着5人
調布市環境政策課 ☎481-7086

凡例

日⇒日時 程⇒日程 期⇒期間 時⇒時間 所⇒会場・場所 集⇒集合時間・場所 種⇒種目 対⇒対象 内⇒内容 講⇒講師 演⇒出演・演奏 定⇒定員 費⇒費用
保⇒保育 持⇒持ち物 締⇒締め切り 申⇒申し込み・申請 他⇒その他 主⇒主催 共⇒共催 後⇒後援 問⇒問い合わせ HP⇒ホームページ E⇒Eメール

新型コロナウイルスワクチンの 高齢者向け接種の概要

4月上旬に
高齢者へ接種券を
発送します

接種には予約が必要です

※詳細は決まり次第
お知らせします

市は、調布市医師会や調布市薬剤師会との連携・協力のもと、新型コロナウイルスワクチン接種対策本部により、ワクチン接種協力医や接種会場など必要な取り組みの検討を進め、市民の皆さんに安全に、安心してワクチンを接種していただけるよう準備を進めています。4月中の接種開始に向けて、個別通知や接種方法などをお知らせします。

▼調布駅前広場



発送物のイメージ



調布駅前広場に「集団接種会場」を設置

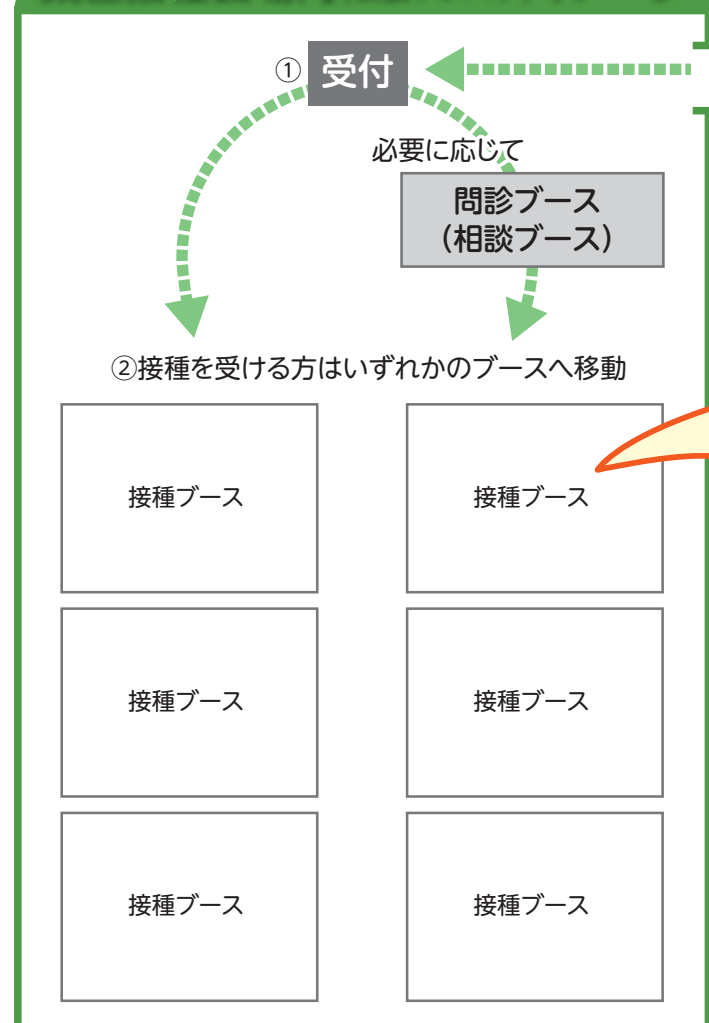
調布駅前広場に仮設プレハブを設置して新型コロナウイルスワクチンの「集団接種」を行います。発送物に同封する接種までの流れを記載したチラシなどをご確認いただき、予診票に必要事項をご記入のうえ、接種券とともに持ちください。

接種日時／土・日曜日を含む毎日(午前3時間・午後3時間)

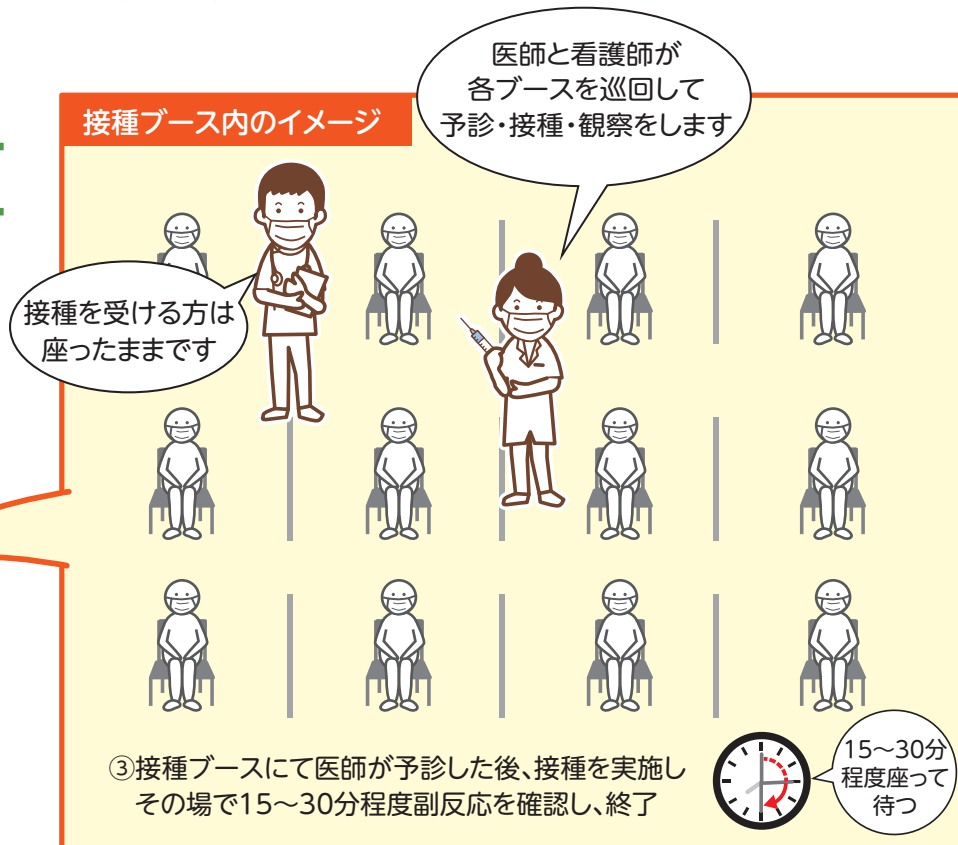
接種方法／受付終了後、予診・接種・待機(副反応確認)までを医師が巡回して行います。原則、移動せず接種できます

そのほか、市内医療機関(約90カ所)での「個別接種」と高齢者施設等で接種する「施設接種」も併用することで、より効果的な接種を行います。

集団接種会場内(仮設プレハブ)イメージ



接種ブース内のイメージ



接種スケジュール(予定)

4月以降高齢者から接種を開始

※ワクチンの供給量などによっては高齢者の年齢を細分化して順次接種券を発送する場合があります

※高齢者以外の方の接種については、決まり次第お知らせします



問い合わせ

調布市新型コロナワクチンコールセンター ☎444-7707

受け付け／☎午前9時～午後5時(土・日曜日、祝日除く)

ちょっと待って! 質問サイトの活用を
電話で問い合わせをする前に見てみよう

「新型コロナかなと思った時の連絡先」や「ワクチン接種はいつから始まりますか」といった、よくある質問をまとめたサイトです。

よくある質問をまとめたサイト▶



4面に続く ➡ ➡ ➡ ➡

●新型コロナウイルス感染症対策基金へのご寄附をお願いします

新型コロナウイルス感染症拡大防止や地域医療体制の整備、市民生活への支援、地域経済の回復に活用します。寄附金は、所得税、住民税の寄附金控除の対象となります。調基金について／政策企画課 ☎481-7368、寄附手続きについて／管財課 ☎481-7173

3面の続き→→→



新型コロナウイルスワクチンの 高齢者向け接種の概要

新型コロナウイルスワクチン接種概要

接種方法／医療機関での「**個別接種**」または市が設置する特設会場での「**集団接種**」など
接種回数／2回(21日または28日間隔で接種)

※接種間隔はワクチンの種類によって異なる。2回とも同じワクチンを接種する必要あり

接種券／予診票や、接種までの流れを記載したチラシなどとともに市から発送(国が示す接種スケジュールに合わせ対象者に順次発送)

費用／無料

接種を受ける際の同意／感染症予防の効果と副反応のリスクを理解した上で、自らの意志で接種を受けていただきます。同意なく接種が行われることはありません

接種する市町村／原則、居住地(住民票所在地)で接種

※長期入院しているなど、やむを得ない事情がある場合には、申請により住民票所在地以外の接種も可能になる予定。詳細は決まり次第お知らせ

ワクチンの情報や相談窓口／厚生労働省新型コロナワクチンコールセンター

☎0120-761770(受け付け／☎午前9時～午後9時(土・日曜日、祝日含む))または、厚生労働省(右記2次元コードからアクセス可)参照



4月上旬に
高齢者へ
接種券を
発送します

◀発送物のイメージ

！新型コロナウイルスワクチン による詐欺行為に注意

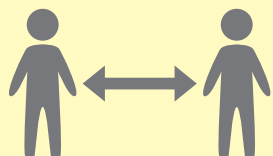
新型コロナウイルスワクチン接種のために必要と騙り、金銭や個人情報を騙し取ろうとする電話に関する相談が、消費生活センターに寄せられています。市が、ワクチン接種のために金銭や個人情報を電話で求めることはありません。

感染予防
のため

市民の皆さんに引き続き守って欲しいこと

✓ 3つの密は絶対に避ける

- ・人混みや近距離での会話を避ける
- ・多くの人が集まる室内で大きな声を出したり歌うことを避ける
- ・呼吸が激しくなる運動は避ける
- ・人と人との距離の確保



✓ 会食は控える



✓ 基本的な感染対策の徹底を

- ・マスク着用と咳エチケット
- ・室内換気と適度な保湿
- ・こまめな手洗い
- ・アルコール消毒の徹底



✓ 体調不良時や発熱時は

- ・休暇の取得
- ・学校の欠席
- ・外出の自粛



都の緊急事態措置解除後の 市の施設・イベントなどの対応

新型コロナウイルス感染拡大防止のための都の緊急事態措置の解除後における、市の施設の利用制限やイベントなどの開催制限については、国や都の方針などを踏まえて定める市の対応方針に基づき、段階的に緩和していく予定です。感染の再拡大を防ぐため、ご理解・ご協力をお願いします。

※最新の情報は市(右記2次元コードからアクセス可)を参照



緊急事態措置中の対応

措置期間／3月21日(日)まで

※緊急事態宣言の延長などにより変更あり

実施内容／

施設の利用制限など

- 閉館時間の繰り上げ(原則午後7時)
- 一部施設の休館・休業
- 利用人数の制限

市のイベントの開催中止など

- 一部イベントの中止・延期
- 開催条件の厳格化(収容人数の50%以下、飲食禁止など)

3月11日時点の情報

調布都市計画駐車場調布第2号 調布駅南地下自転車駐車場の都市計画変更

調布駅前広場内に計画していた調布駅南地下自転車駐車場を廃止する変更を行いました。

縦覧場所／都市計画課(市役所7階) 図交通対策課☎481-7420

調布市景観審議会 市民委員の募集

☎4月12日時点で市内に引き続き3カ月以上居住し、年2回程度開催する会議(主に平日昼間開催)に出席できる20歳以上の方

☎2人(書類選考の上、面接)

任期／6月1日～令和5年5月31日 報酬／1回9400円

☎図応募用紙(都市計画課(市役所7階)で配布または市☎から印刷可)と課題論文(テーマ「あなたの思う調布の景観」、800～1200字程度)を4月12日(月)(必着)までに直接または郵送、Eメール、FAXで〒182-8511市役所都市計画課☎481-7746・☎481-6800・✉tikubetu@w2.city.chofu.tokyo.jpへ(提出物は返却不可)

令和3年2月福島県沖地震災害義援金にご協力を

☎5月31日(月)まで

☎図総合案内所前(市役所2階)、福祉総務課(市役所3階)

☎図福祉総務課☎481-7101

食育 コラム

コロナ禍の食生活の変化

在宅勤務や外出自粛による運動不足の方、感染リスクが高い大人数での会食などを避けて自宅で食事をする方が増えてきました。また、在宅勤務が進んだことで、食事時間が不規則になりがちだけでなく、ついだらだら食べてしまったり、仕事に集中して食事をしない方もいるようです。

運動不足と食生活の乱れは、生活習慣病を発症・悪化させるため、生活習慣の見直しが必要です。

「新しい生活様式」と上手に付き合うために、生活リズムを乱さないことと、適度な運動習慣を意識することが重要です。朝日を浴びる、食事の時間を決める、間食を摂りすぎないなど、規則正しい生活を心掛けましょう。また、室内でできるストレッチやスクワットなどを積極的に行い、体を動かしてリフレッシュすることも大切です。

在宅勤務は悪い影響だけでなく、時間的余裕ができたことで、今まで取り組めなかった運動や食事などの見直しをする方も多いと言われています。改めて自分や家族の食生活を見直し、メリハリのある生活を心掛けてみましょう。

☎図健康推進課☎441-6100

Topics

トピックス

調布駅前広場整備計画図案に関する説明会

2月までに実施した市民アンケートやオープンハウスなどでいただいた市民の皆さんによる意見を踏まえて取りまとめた、「調布駅前広場整備計画図案」について説明します。

日 3月24日(水)午後6時～7時30分（5時30分開場）

所 グリーンホール大ホール

申 当日直接会場へ

備 新型コロナウイルス感染症感染拡大防止のため、入場を制限する場合あり
調布づくり事業課 ☎481-7417

令和3年度分ごみ指定収集袋の無料交付

4月中は窓口が大変混み合うため、時間に余裕を持ってお越しください。
交付開始日／4月1日(木)

対象世帯	申請方法	袋の交付場所
生活保護・中国残留邦人等支援給付受給世帯	「福祉だより」令和3年4月号（生活福祉課発行）を参照	
児童扶養手当受給世帯	4月1日(木)以降、扶養手当証書をごみ対策課窓口（市役所2階）へ持参	ごみ対策課窓口 (市役所2階)
特別児童扶養手当受給世帯		
身体障害者手帳1・2級を持つ方がいる世帯で、市民税 ^{※1} が非課税の世帯	4月1日(木)以降、各種手帳をごみ対策課窓口（市役所2階）へ持参	
愛の手帳1・2度を持つ方がいる世帯で、市民税 ^{※1} が非課税の世帯		
精神障害者保健福祉手帳1級を持つ方がいる世帯で、市民税 ^{※1} が非課税の世帯		
令和3年1月1日に市内在住の75歳以上の方のみの世帯で、収入が年金のみ、または収入がない世帯 ^{※2、3}	対象世帯には3月末までに市から申込書などを郵送。申込書に必要事項を記入し、交付場所へ持参	●ごみ対策課窓口 (市役所2階) ●各地域福祉センター ●市民プラザあくろす
老齢福祉年金受給世帯		

※1 令和2年度市民税（平成31年1月1日～令和元年12月31日の所得に対するもの）

※2 平成31年1月1日～令和元年12月31日の収入

※3 特別養護老人ホームや有料老人ホームなど（入居時に入居者の自立を要件とするものを除く）に入居し、その施設に住民登録を有する世帯を除く

●年間交付枚数

「燃やせるごみ袋」と「燃やせないごみ袋」を合わせて10組（S袋またはM袋）まで。※複数の要件に当てはまる場合、いずれか一つの要件での交付。申請した月により交付枚数が異なるため早めに申請を
調 ごみ対策課 ☎042-306-8781

粗大ごみの受け付けの一時中断・日時変更

①粗大ごみのインターネット申し込み受け付け一時中断

メンテナンスのため、次の期間は利用できません。

期 3月27日(土)午後8時～28日(日)午後7時

②4月1日(木)から粗大ごみ電話申込窓口の受け付け日時を変更 変更後／

期 月～金曜日（年末年始を除く）

時 午前8時30分～午後5時15分

※市 からのインターネット受け付け（右記2次元コードからアクセス可）は従来通り24時間利用可

申 粗大ごみ受付センター ☎03-5296-7600

①②共に

調 ごみ対策課 ☎042-306-8200



京王線西調布駅の列車接近メロディー NHK大河ドラマ「新選組！」のテーマ曲に

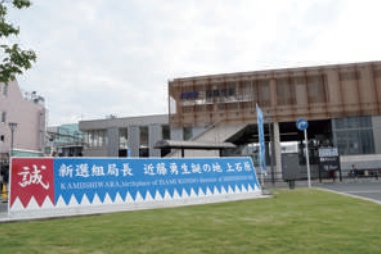
新選組局長の近藤勇は武蔵国多摩郡上石原村辻（現調布市野水）で生まれ、市内や周辺地域には関連する多数の史跡が保存されています。これらを広くPRするため、上石原にある西調布駅の列車接近メロディーを、2004年に放送されたNHK大河ドラマ「新選組！」のテーマ曲にします。メロディーは、音楽家の土屋礼央さんの制作です。

なお、これにより市内の京王線全駅の列車接近メロディーが、その地域ゆかりのものになります。

期 3月26日(金)始発～

曲名／NHK大河ドラマ「新選組！」メインテーマ

調 調布市観光協会事務局 ☎481-7185



（産業振興課）

ミニバス西路線（調43）利用者懇談会

ミニバス西路線の運行ルートなどについて意見交換を行います。

期 ①② 3月26日(金)③27日(土)※各回同内容

時 ①午後1時30分～3時②午後7時～8時30分③午前9時30分～11時

所 ①②西部公民館第2学習室③教育会館3階301・302研修室

定 当日先着①②15人③38人

調 交通対策課 ☎481-7454

税の申告をお忘れなく

申告期限が近づくと、市役所や税務署の窓口は大変混雑します。お早めに申告いただくとともに、郵送での申告にご協力ください。

●申告書などへのマイナンバーの記載漏れに注意

税務署や市民税課へ提出する申告書などには、マイナンバーの記載と本人確認書類の提示または写しの添付が必要です。

●市・都民税の申告受け付け

所 市民税課（市役所3階） 期 4月15日(木)

●税務署での所得税・贈与税・消費税の申告・納付期限を4月15日(木)まで延長

確定申告書や決算書などは、国税庁 からの「確定申告特集」から画面の案内に従って金額などを入力することで作成できます。

申告や相談は、自宅からe-Taxや電話相談・チャットボットを利用できます。なお、税務署で申告する場合も、申告書はパソコンでの作成が中心です。
※入場には整理券が必要。受付状況に応じて早めに締め切る場合あり
※確定申告期間中、車での来署不可（体が不自由な方を除く）
※市役所でのお預かりはすでに終了。税務署へ直接提出

調 市・都民税／市民税課 ☎481-7193～7

所得税、復興特別所得税など（国税）／武蔵府中税務署 ☎042-362-4711

市内での聖火リレーボランティア募集

期 ①オリンピック聖火リレー：7月15日(木)

②パラリンピック聖火リレー：8月23日(月)（予定）

時 ①早朝～昼頃の2～4時間程度

②午後～夕方頃の2～4時間程度

期 平成18（2006）年4月1日以前に生まれた方で、原則Eメールと携帯電話の両方で事務局からの連絡を受け取ることができる方など

内 聖火リレー沿道の走路管理や沿道周辺の観衆整理、セレモニー会場での運営補助など

募集人数／①520人程度②280人程度（多数抽選。）

市内在住・在勤・在学優先）※昨年の募集時に

応募があった方を優先的に登録 期 ユニフォーム（Tシャツ）・帽子支給予定。ボランティア保険は市で加入。詳細は市 参照

申 調 電子申請（右記2次元コードからアクセス可）で申し込み、または申込書（オリンピック・パラリンピック担当（市役所8階）

で配布、または市 からの印刷可）に必要事項を記入し、直接または郵送、Eメールで3月31日(木)（消印有効）までに〒182-8511市役所オリンピック・パラリンピック担当 ☎481-7447・ 期 chofu_vol@w2.city.chofu.tokyo.jpへ




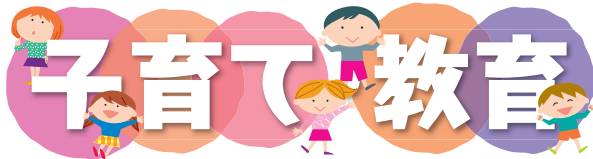
◀オリンピックTシャツ

▶パラリンピックTシャツ



新型コロナウイルス感染症に関する情報

感染症対策のため、各施設・事業は利用人数やサービスなどを一部制限して開館・実施しています。利用・参加を予定している方は、事前にお問い合わせいただくか、市☎(上記2次元コードからアクセス可)や主催団体☎などで最新情報をご確認ください。また、マスク着用などの感染症対策をした上で利用・参加をお願いします。

子どもの定期予防接種 (予防接種法に基づく予防接種)

子どもの年齢・月齢に応じて定期予防接種の案内を個別に通知しています。

定期予防接種の対象年齢以外で接種する場合は、「任意予防接種(有料)」として受けることになります。接種回数・間隔はワクチンの種類によって異なります。詳細は、市からの通知または市☎(前記2次元コードからアクセス可)でご確認ください。

●予防接種の受け方

☎無料 ☎母子健康手帳、健康保険証、予診票
☎指定医療機関(個別に通知する案内、市☎または調布市医師会☎参照)へ予約

●市外での接種 狛江市・世田谷区・三鷹市・府中市の指定医療機関でも定期予防接種が受けられます。
☎上記以外の自治体で予防接種を希望する場合は、事前に健康推進課で手続きが必要

●日本脳炎予防接種

ワクチンの供給不足が見込まれるため、令和3年度の第1期追加(4歳)と第2期(9歳)の個別通知を見合わせます(令和4年度以降通知予定)。
☎健康推進課☎441-6100

子どもを守る「こどもの家」

「こどもの家」は、子どもが不審者や変質者などに声を掛けられたり、犯罪行為に巻き込まれそうになった時に、助けを求めてきた子どもを保護する緊急避難場所です。小学校通学路を中心に、地域の協力者の家、商店、事業所などが登録しています。
もし不審者から声掛けなどをされたら「こどもの家」に避難するように、子どもに伝えてください。

目印/黄色のプレートやステッカーを道路から見えるところに設置しています ☎転居などで「こどもの家」の登録をやめる場合は、登録した小学校へ連絡を
☎☎居住する学区の小学校または社会教育課☎481-7490へ

赤ちゃんのスキンケア教室

☎4月15日(休)午後2時～3時 ☎文化会館たづくり西館保健センター2階 ☎令和2年10月～令和3年1月生まれの子どもと保護者 ☎申し込み順20組 ☎☎3月22日(月)午前9時から電話で健康推進課☎441-6081へ

5月の子どもの健診

対象となる家庭には個別通知しています。

健診名	対 象
3～4カ月児	令和3年1月生まれ
1歳6カ月児	令和元年10月生まれ
3歳児	平成30年4月生まれ

☎文化会館たづくり西館保健センター1階
☎☎個別健診・1歳6カ月児歯科健診・3歳児歯科健診を受けられなかった方も受診可。転入者や日程変更希望の方は健康推進課☎441-6081へ要連絡

5月のこども歯科相談室

健診名	対 象	日 時
2歳児	平成31年4月・令和元年5月生まれ	19日(休)午前28日(金)午前
2歳6カ月児	平成30年10・11月生まれ	14日(金)午前26日(休)午前
3歳6カ月児	平成29年10・11月生まれ	12日(休)午後24日(月)午後
4歳児	平成29年4・5月生まれ	

☎文化会館たづくり西館保健センター2階
☎むし歯予防の話、歯科健診 ☎あり
☎☎電話で健康推進課☎441-6081へ

子ども交通教室 鬼太郎バス一般公開と交通安全DVD上映会

親子で交通ルールを学びましょう。
☎7月までの毎月第1日曜日(5月は9日(日))
☎内・時鬼太郎バス一般開放・午後1時30分～2時30分、交通安全DVD上映会・2時～3時30分
☎調布市子ども交通教室(深大寺元町1-30-1)
☎室内12人、バス6人 ☎無料
☎☎当日直接会場へ ☎他車で来場不可。混雑時は入場制限あり
☎☎交通対策課☎481-7454
子ども交通教室☎487-5055



春の親子交通安全教室

◎りすちゃん火曜日コース(全6回)
☎①4月27日②5月11日③18日④25日⑤6月1日⑥8日 ☎☎午後3時～4時 ☎市内在住・在園の幼稚園年少組に該当する年齢の幼児
◎うさちゃん(全8回)
☎☎A木曜日コース/①4月15日②22日③5月13日④20日⑤27日⑥6月3日⑦10日⑧17日
☎☎B金曜日コース/①4月16日②23日③30日④5月14日⑤21日⑥28日⑦6月4日⑧11日

☎☎A☎B共に☎☎午後3時～4時 ☎市内在住・在園の幼稚園年中・年長組に該当する年齢の幼児

◎小学生水曜日コース(全8回)
☎☎①4月14日②21日③28日④5月12日⑤19日⑥26日⑦6月2日⑧9日 ☎☎午後3時20分～4時20分

☎市内在住・在学の小学1～3年生

各コース共に

☎6組(多数抽選) ☎☎無料 ☎☎ヘルメット
☎☎他車で来場不可

☎☎☎往復はがきに希望コース名、郵便番号、住所、子どもの氏名(ふりがな)、性別、生年月日、4月からの幼稚園(保育園)名または小学校名、学年、保護者の氏名、電話番号を明記し、3月31日(休)(必着)までに〒182-0017深大寺元町1-30-1調布市子ども交通教室☎487-5055へ(月曜日、祝日を除く)
☎☎交通対策課☎481-7454

子ども家庭支援センターすこやか

〒182-0022 国領町3-1-38 ココスクエア2階
☎481-7733(午前9時～午後5時) ☎専用☎あり

●ファミリー・サポート・センター事業説明会

子育てのお手伝いをしてほしい方(依頼会員)と協力できる方(協力会員)を結ぶ事業です。

☎4月11日(日)午前10時～ ☎☎申し込み順15人
☎☎筆記用具、当日登録する場合は会員登録する方の写真(縦3cm×横2.5cm)2枚

☎☎電話または直接すこやかへ

●エンゼル大学「すこやか相談員 現役パパによる子育て講座～楽しい子育ての秘訣～」

☎4月29日(祝)午前10時～11時
☎市内在住の未就学児の保護者
☎☎すこやか相談員(保育士・社会福祉士)
☎☎20組(多数抽選) ☎☎1歳6カ月以上(☎☎7人(多数抽選)) ☎☎3月22日(月)午前9時～28日(日)午後5時に電話または直接すこやかへ

☎☎子ども同室での受講も可

●幼児交流事業「にこにこパンダ・すくすくパンダ」

市内在住の1歳以上の未就園児を対象とした幼児交流事業です。

①にこにこパンダ(全3回)

クラス	対象(生年月日)	日 程	定 員
A	令和2年2月2日～4月30日生まれ	①5月11日(火) ②6月8日(火) ③7月13日(火)	各 15組程度 (多数抽選)
B	令和元年11月2日～令和2年2月1日生まれ		

②すくすくパンダ(全6回)

クラス	対象(生年月日)	日 程	定 員
1歳児	A 令和元年8月2日～11月1日生まれ	①5月6日(木) ②20日(木) ③6月3日(木) ④17日(木) ⑤7月1日(木) ⑥15日(木)	各 15組程度 (多数抽選)
	B 令和元年5月2日～8月1日生まれ		
2歳児	A 平成30年12月2日～令和元年5月1日生まれ	①5月13日(木) ②27日(木) ③6月10日(木) ④24日(木) ⑤7月8日(木) ⑥29日(木)	各 15組程度 (多数抽選)
	B 平成30年7月2日～12月1日生まれ		
3歳以上	平成30年7月1日以前生まれ	①5月14日(金) ②28日(金) ③6月11日(金) ④25日(金) ⑤7月9日(金) ⑥30日(金)	15組程度 (多数抽選)

①②共に

☎☎Aクラス/午前9時30分～10時30分 ☎☎Bクラス/午前11時～正午 ☎☎3歳以上/午前10時～11時30分
☎☎手遊び、体操、工作など ☎☎3月22日(月)～28日(日)の午前9時～午後5時に直接すこやかへ

認可保育園や幼稚園などが実施する地域交流事業・園庭開放

☎就学前の子どもと保護者
☎☎3月22日(月)以降の月～金曜日午前9時30分～午後4時に各保育園・幼稚園へ※車で来場不可。詳細は市☎(2次元コード(↑))参照。申し込みが必要な場合「要申」と記載

公・私立保育園の地域交流事業

●城山保育園上石原☎490-2031
お外で遊ぼう会「要申」☎4月22日(休)

●つつじヶ丘どろんこ保育園☎03-5315-9412
こいのぼりを作ろう ☎4月9日(金)

●深大寺東町ちとせ保育園☎444-8091
ビックブックを見よう「要申」☎4月21日(休)

●家庭的保育施設たんぽぽ☎444-5718
音楽リズムで遊ぼう「要申」☎3月30日(火)

幼稚園の園庭開放

●調布白菊幼稚園☎03-3309-6111
キッズランド(園庭開放)「要申」☎5月13日(休)
☎4月6日(火)から受け付け

●児童虐待の「早期発見」は、子どもと保護者を必要な援助につなげるための第一歩です

虐待されている子どもや、その保護者は援助が必要です。虐待が疑われる行為を発見した場合はご連絡ください。なお、連絡した方の個人情報を守られます。
☎☎午前9時～午後5時(第3土曜日とその翌日、年末年始を除く) ☎☎子ども家庭支援センターすこやか☎0120-087-358(子ども政策課)

子ども家庭支援センター 開設20周年

調布市子ども家庭支援センターすこやか ☎481-7733 (子ども政策課)

すこやかのひろばには、 出会いと触れあいがいっぱい



「天気を気にせず子どもと遊びたい」「最近コロナで家にこもりっぱなし」「引越してきたばかりで知り合いがいらない」。そんなときは、子ども家庭支援センターすこやかへ行ってみませんか。

すこやかには、天気を気にせず思いっきり遊べる室内ひろばがあります。利用したことがない方も、ぜひ遊びに来てください。新型コロナウイルス感染症対策を万全にしてお待ちしています。



広くて思いっきり
遊べるひろば

自由に使えるおもちゃがたくさんあります。広いので思いっきり走り回っても平気です。

天気を
気にせず
遊べる

室内だから雨の日でも
安心です。

いつも上の子と
一緒に
来ています



安全安心なひろばの
利用のために
受付時もコロナ対策を
徹底しています。



受付の様子



会員証を読み取り受付



手指を消毒



検温

消毒や掃除も
しっかり

館内やおもちゃは、すこやかスタッフや福祉作業所の皆さんが毎日消毒。清掃も専門の業者が行っているのでも清潔です。

いつも元気に
走り回って
ます



囲まれた
スペースもあるから
小さい子も安心



お子さんとパパが遊ぶ企画も
定期的に開催しています。

パパも
遊びに
来てます



新しいお友だちも
できて嬉しい！



走り回ったあとは
お絵かきコーナー

遊びに
来てね

コロナ禍ですこやかも
利用制限をしている中、
日々子育てに奮闘する
ママ・パパを応援するために
作りました



すこやか動画

すこやか職員が手遊びなどを紹介します。歌やダンスまで職員の手づくりです。すこやかで公開しています。ぜひご覧ください。

動画はこちらから
アクセス



すこちゃん手遊び



他にも
たくさん



「あいうえおにぎりの歌 with アマビエちゃん」

てをひろげて ランランラン

すこちゃん手遊び

すこちゃん手遊び

すこちゃん手遊び

すこちゃん手遊び

すこちゃん手遊び

すこちゃん手遊び

すこちゃん手遊び

すこちゃん手遊び

すこちゃん手遊び

すこちゃん手遊び

すこちゃん手遊び

すこちゃん手遊び

すこちゃん手遊び

すこちゃん手遊び

すこちゃん手遊び

調布市子ども家庭
支援センター
すこやかを
ご紹介



▲すこやかマスコットキャラクター すこちゃん

すこやかは、子育て支援の総合的拠点として平成13年に開設しました。地域の皆さんに支えられ、今年で20周年。今日も子どもたちの笑顔であふれています。

すこやかでは、ひろばで遊ぶ以外にも、子育てに関することを相談したり、一時預かりも利用できます。申し込み方法など詳細は、お問い合わせください。

相談したい

子育てのこと、家族のこと、健康・発達のことなどお気軽にご相談ください。また、子育てに困っている方や心配な方を見かけたらご連絡ください。



預けたい

ショートステイや夜間のお預かりのほか、理由を問わず子どもを預けられるサービスもあります。



手伝って欲しい

ファミリーサポートやベビーすこやかなど、子育ての手助けが欲しい方に、地域で協力できる方やヘルパーなどをコーディネートします。



Information

開館時間／午前9時～午後5時

休館日／第3土曜日とその翌日、年末年始

調・調国領町 3-1-38 ココスクエア 2F ☎481-7733

国領駅から
徒歩1分

●ひろばの利用

調午前10時～11時30分、午後2時～3時30分 調無料

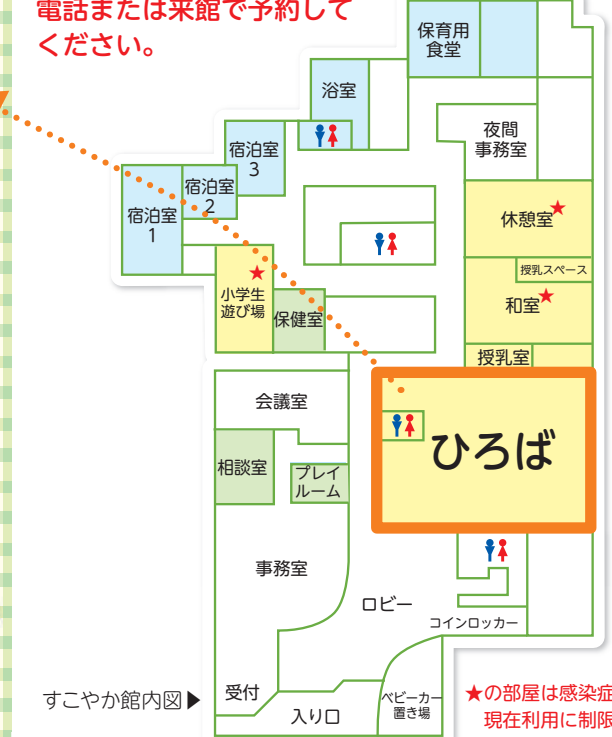
調利用希望日の前日午前11時から電話または来館で予約。当日の予約も可。空き状況は要問い合わせ。

※最新の情報は、すこやかで確認ください

コロナ対策として

ひろばの利用には人数制限があります。

電話または来館で予約してください。




すこやか館内図

★の部屋は感染症対策のため
現在利用に制限があります

新型コロナウイルス感染症に関する情報

感染症対策のため、事前の体調確認、手洗い、手指消毒、マスク着用などを徹底した上での参加をお願いします。また、状況により各事業は中止・延期の場合があります。市HP（上記2次元コードからアクセス可）や主催団体HPなどで最新情報をご確認ください。



暮らしの情報

ごみ リサイクル

令和3年度版ごみリサイクルカレンダーを全戸に配布

配布されたカレンダーの地区が異なっている場合や、まだ届かない場合は、下記の配布地域の問い合わせ先へご連絡ください。

受付／平日午前9時～午後5時

配布地域	3月中の問い合わせ先
入間町、国領町、菊野台、飛田給、上石原、下石原、富士見町、野水、西町、布田、小島町、調布ヶ丘	調布市福祉作業所等連絡会 担当：松井 ☎481-3201
仙川町、緑ヶ丘、若葉町、西・東つつじヶ丘、深大寺元・北・東・南町、多摩川、佐須町、柴崎、八雲台、染地	(株)アート 担当：石井 ☎050-5357-5117

※4月1日(休)以降はごみ対策課に連絡。なお、カレンダーは次の場所でも配布しています(市HPから印刷可)
配布施設／ごみ対策課（市役所2階窓口、クリーンセンター）、神代出張所、各図書館・公民館・地域福祉センター、市民プラザあくろす3階
☎ごみ対策課☎042-306-8781

健康

4～6月生まれの方への健（検）診の個別通知を4月末に発送予定

令和3年度から後期高齢者健診、各種がん検診、調布市国民健康保険特定健診などの受診期間が変わります。これに伴い、4～6月生まれの方への個別通知を4月末に発送します。

※受診期間が4カ月間に変更。75歳以上の方は通知発送時期や受診期間がこれまでと異なる場合あり

【受診期間（共通）】 ※延長不可

生まれ月	受診期間	個別通知発送時期
4・5・6月	5～8月	4月末
7・8・9月	7～10月	6月末
10・11・12月	9～12月	8月末
1・2・3月	11月～翌年2月	10月末

【通知する健（検）診】

	対象者（令和4年3月末時点年齢）	個別通知を発送する健（検）診	問い合わせ
①	35・40・45・50・55・60歳以上の方	対象の方に合わせた健（検）診（各種がん検診・健康増進健診など）	健康推進課 ☎441-6100
②	調布市国民健康保険に加入している40～74歳の方	調布市国民健康保険特定健診	保険年金課給付係 ☎481-7566
③	後期高齢者医療制度に加入している方・75歳の方	後期高齢者健診	保険年金課後期高齢者医療係 ☎481-7148

※①の対象で②にも該当する方は個別通知を別々に発送。③の方は①の個別通知も同封

新型コロナウイルス感染症の影響で予約した医療機関が休止となった場合、他医療機関での受診の検討を

令和3年度健康ガイドを全戸に配布

令和3年度に実施する各種健（検）診や予防接種、母子・成人向けの催し物など、市の健康事業を掲載しています。



期 3月26日(金)～29日(月)
他 3月31日(火)までに届かない場合は要問い合わせ
☎健康推進課☎441-6100

食事なんでも相談室（栄養相談）

日 4月7日(火)午後、20日(火)午後
所 文化会館たづくり西館保健センター1階
定 申し込み順6人
他 医療機関で治療中の方は要問い合わせ
☎☎電話で健康推進課☎441-6082へ

スポーツ

調和小プール4月の予定

休館日／12日(月)・26日(月)
他 人数制限あり。詳細は市HP（右記2次元コードからアクセス可）で要確認
☎調和小プール受付☎485-5631（スポーツ振興課）

調和小プール4～6月のサービスプログラム

①水中運動教室
期 4月7日～6月9日の毎週水曜日（5月5日・26日を除く）
時 午後6時～7時
②小学生初心初級水泳教室（全8回）
期 4月8日～6月10日の毎週木曜日（4月29日、5月27日を除く）
時 午後4時～5時
③成人中級水泳教室④成人初心初級水泳教室⑤小学生中級水泳教室（全8回）
期 4月9日～6月11日の毎週金曜日（4月30日、5月28日を除く）
時 ③午前10時～11時④11時～正午⑤午後4時～5時30分
①～⑤共に
期 ①③④市内在住・在学・在勤の15歳以上（中学生を除く）②⑤市内小学生
定 ①③④当日先着10人②⑤10人（多数抽選）
期 ②⑤3月28日(日)までに直接調和小プール受付へ※抽選結果は3月29日(月)に同プール受付に掲示
費 1回①③④400円②⑤150円（施設使用料）
☎調和小プール受付☎485-5631（スポーツ振興課）

体育協会 ☎481-6221 専用HPあり
〒182-0011 深大寺北町2-1-65 総合体育館内

①CHOFU SPORTS チャレンジ
ジュニアランニングクリニック
3月30日(火)から体育協会HPで、小学生向けの正しい走り方を学ぶ動画を配信します。
角山貴之（陸上・三段跳びブリアスリート）、岡林隼矢（陸上・走り幅跳び、三段跳びアスリート）、がんばれゆうすけ(お笑いコンビ「ランナース」メンバー)

②市民グラウンド・ゴルフ普及講習会
期 4月19日(月)・20日(火)（雨天時：26日(月)・27日(火)）
時 午前9時～正午
所 調布基地跡地運動広場（A6・E2）
期 市内在住・在勤・在学の方
費 無料
期 はがきに講習会名、住所、氏名、年齢、電話番号、参加日（単日参加可）、用具の有無を明記し、4月12日(月)（必着）までに〒182-0022国領町5-35-11鴨下へ
③西調布体育館水曜卓球教室（全6回）
期 4月14日～5月26日の毎週水曜日（5月5日を除く）
時 午前9時30分～11時30分
所 西調布体育館
期 市内在住・在勤・在学の15歳以上（中学生を除く）
定 20人（多数抽選）
費 3000円
期 往復はがきに教室名、住所、氏名、年齢、電話番号を明記し、4月5日(月)（必着）までに〒182-0016佐須町5-19-5内野へ
④多摩川初級中級テニス教室（全6回）
期 5月12日～6月16日の毎週水曜日（予備日：6月23日・30日、7月7日）※雨天順延
時 午前10時～正午
所 市民多摩川テニスコート
期 市内在住・在勤・在学の15歳以上（中学生を除く）
定 32人（多数抽選。初心者、当教室未経験者優先）
費 4500円（事前振込）
期 往復はがきにテニス歴、郵便番号、住所、氏名、年齢、性別、電話番号を明記し、4月6日(火)（必着）までに〒182-0035上石原三郵便局留 調布市テニス連盟 川村へ
①～④共に
☎体育協会

総合体育館 ☎481-6221

4月から一部プログラムを変更します。詳細は体育協会HP参照、または直接体育協会へお問い合わせください。

【4月の休館日】
期 4月5日(月)・19日(月)
【4月のスクール・プログラム】
①水中ウォーキング
期 毎週月・水・木曜日（5日(月)・19日(月)・29日(火)を除く）
時 午前9時20分～9時50分
定 各曜日24人 整理券配布／8時40分～
②スイム練習会
期 毎週月曜日（5日・19日を除く）
時 午後7時～8時
定 24人
整理券配布／5時30分～
③エンジョイアクア
期 毎週火・金曜日
時 午後2時30分～3時30分
定 各曜日24人
整理券配布／1時～
④水中運動
期 毎週水曜日午後2時～3時 定 24人
整理券配布／0時30分～
⑤ナイトヨガスクール
期 毎週水曜日
時 1クラス／午後6時20分～7時20分
2クラス／7時35分～8時35分
定 各8人
整理券配布／1クラス：5時～
2クラス：6時～
⑥中上級スイミングスクール
期 毎週水曜日午後7時～8時30分
定 24人 整理券配布／6時～
①～⑥共に
費 1回400円（⑥500円）
期 当日直接会場へ（先着順）
☎体育協会

●大町スポーツ施設工事に伴う貸し出し中止

大運動場／5月17日(月)～6月4日(金) 体育館／6月14日(月)～7月30日(金) 詳細は市HPで要確認 ☎スポーツ振興課☎481-7496



募 集

子育て支援情報誌「元気に育て!! 調布っ子」の広告主

募集期間／3月22日(月)～4月23日(金)

令和3年度「元気に育て!! 調布っ子」(A4判・6月発行予定)

使用期間／おおむね1年

発行部数／おおむね1万部

配布場所／子ども政策課(市役所3階)、子ども家庭支援センターすこやか、各児童館・公民館、神代出張所など



広告の大きさ(縦×横)	掲載位置など	広告料
295mm×205mm	裏表紙(カラー)	25万円
295mm×205mm	表紙の裏面(カラー)	18万円
295mm×205mm	裏表紙の裏面(カラー)	15万円
80mm×160mm	本文中指定ページ(モノクロ)	4万円
80mm×80mm	本文中指定ページ(モノクロ)	2万円

デザイン・版の作成費は広告主負担。広告料は消費税別途

問い合わせ(ウィード(広告代理店)) ☎443-6681 (子ども政策課)

コロナ禍の「わたしの本音、アナタのホンネ」～これからの幸せにつなげるために～

パートナーや家族に対する本音を募集します。集まった本音は専門家が分析し、6月に開催する男女共同参画推進フォーラムで発表します。

3月22日(月)午前8時30分～6月11日(金)午後5時

投票箱(市民プラザあくろす3階ロビー)、フォーラム実行委員会、ツイッター(アカウント名: chofu danjoforum)へ
男女共同参画推進センター

☎443-1213・E danjyo@w2.city.chofu.tokyo.jp (男女共同参画推進課)

慰霊巡拝(厚生労働省主催)参加者

先の大戦で父親や子、兄弟などを戦地で亡くされた戦没者遺族の方を対象に、戦没した旧戦域を訪れ、慰霊巡拝を行います。

8月～令和4年3月(実施地域により異なる)

実施地域／①カザフスタン共和国

②イルクーツク州・ブリヤート共和国

③ハバロフスク地方・ユダヤ自治州

④中国東北地方(旧満州地域全域)

⑤インドネシア(ニューギニア島西部を含む)

⑥東部ニューギニア(ニューギニア島東部)

⑦北ボルネオ

⑧ビスマーク諸島

⑨トラック諸島

⑩ミャンマー

⑪フィリピン

⑫硫黄島(第1次) ⑬硫黄島(第2次)

実施地域により異なる(参加費用は3分の1程度を国が補助)

問い合わせ(東京都福祉保健局生活福祉部計画課援護恩給担当) ☎03-5320-4076へ (福祉総務課)

高齢者福祉推進協議会の市民モニター員

応募時に福祉健康部が所管する委員会の委員を務めていない、かつ応募していない方で、任期を連続して応募していない市民

任期／6月1日～令和6年5月31日

定員 3人以内(選考)

報酬／出席1回につき6400円

会議予定回数／令和3・4年度: 5回、令和5年度: 9回

新モニター員研修あり。提出物は返却不可

応募用紙と作文用紙(高齢者支援室(市役所2階)で配布または市役所から印刷可)に必要事項を記入し、4月8日(木)までに高齢者支援室 ☎481-7149へ本人が持参(郵送不可)

4月のフリーマーケット出店者

4月17日(土)・18日(日) 午前10時～午後3時

調布駅前広場

出店資格／市内在住・在勤で物品販売を生業としない18歳以上の方

定員 各日60人(多数抽選) 費 1000円

Eメール(携帯メールは不可)または往復はがき(往信裏面)に出店希望日、住所、氏名(ふりがな)、電話番号、誓約の一文(会場周辺の道路上での荷物の積み下ろしをしない旨)、在勤者は勤務先名・電話番号を明記し、3月30日(火)(消印有効)までに E chofu jirituouendan@luck.ocn.ne.jp または 〒182-0024 布田1-43-2-N203 NPO法人ちょうふ自立応援団フリーマーケット担当 ☎489-3160へ(文化生涯学習課)



採用情報

※詳細は市役所(右記2次元コードからアクセス可)参照



令和4年度市職員

職種／上級(大学卒業程度): 事務、事務(障害者対象) 土木、土木(有資格)

中級(短大卒業程度): 事務(障害者対象)

4月14日(水)～21日(火)に電子申請(4月28日(火)に市役所で公表する電子申請での到達番号と対応した受験番号、今後の手順を確認)

人事課 ☎481-7355

(社福) 調布市社会福祉事業団正規職員

職種／福祉職

資格など／採用日(6月1日)時点で60歳未満で、普通自動車免許を有する方

社会福祉士、精神保健福祉士、公認心理師のいずれかの資格を所持する場合またはJICA帰国隊員は作文(800字以内。テーマ「福祉施設で働くうえで大切にしたい事は」)を申込時に要提出(第2次試験の実施無し) 自筆の履歴書(写真貼付)と資格(運転免許含む)を証する書類の写しを、4月15日(木)(必着)までに 〒182-0032 西町290-4 調布市社会福祉事業団本部事務局 ☎481-7493へ郵送または持参(土・日曜日を除く 午前9時30分～午後4時30分) (障害福祉課)



ボランティア

調布市国際交流協会(CIFA) ボランティア説明会

4月24日(土)午後2時～3時30分

文化会館たづくり10階1002学習室

外国人の日本語学習

支援や交流イベントの企画、通訳・翻訳など

定員 申し込み順30人

調布市国際交流協会(右記2次元コードからアクセス可)申し込みフォームに必要事項を入力

要会員登録(年会費2000円)

調布市国際交流協会 ☎441-6195(日曜日、祝日、たづくり休館日を除く) (文化生涯学習課)



協力会員募集説明会(地域ボランティア)

① 4月8日(木)午前10時～11時30分 ② 23日(金)午後1時30分～3時

① 調布ゆうあい福祉公社

② 調布ヶ丘地域福祉センター

高齢や障害などにより家事の支援や食事の配達を必要とする方に、有償で支援する活動の説明会

参加できない場合は個別に対応可

問い合わせ(公財) 調布ゆうあい福祉公社 ☎481-7711へ



官公所だより

令和3年度国税専門官の募集

業務内容／国税局や税務署で、法律・経済・会計などの知識を使って、租税収入を確保する事務

3月26日(金)午前9時～4月7日(火)(受信有効)に人事院の申し込み専用アドレスから申し込み

東京国税局総務部人事第二課試験係 ☎03-3542-2111 (市民税課)



仕事・創業

キャリアアップ講習4月募集科目

中小企業で働いている方(派遣、契約社員、パートなどを含む)で、都内に在住・在勤の方

① インバータ技術によるモーター制御

② 第三種電気主任技術者入門

③ 表計算(Excel)(中級)

④ ネットワーク構築法(初級)

⑤ 介護従事者のための介護記録作成(初級)

⑥ ExcelVBA(初級)

定員 ① 8人 ② ⑤ 12人 ③ ⑥ 7人 ④ 14人(多数抽選)

費 ① 4300円 ② 1600円 ③ ④ 6500円 ⑤ 4600円 ⑥ 8600円

申し込み直接または往復はがきで4月1日(木)～10日(土)(必着)に、〒183-0026 府中市南町4-37-2 多摩職業能力開発センター府中校人材育成プラザ ☎042-367-8204へ、または「TOKYOはたらくネット」の申し込みフォームから申し込み※直接の場合は返信用はがき持参 (産業振興課)

産業労働支援センター 〒182-0022 国領町2-5-15 市民プラザあくろす3階 ☎443-1217・FAX 443-1218 E industry@chofu-across.jp 専用あり

A with コロナ時代の事業再構築相談会

3月23日(火)午前9時～午後4時(正午～午後1時を除く) 長田秀夫(中小企業診断士)

定員 申し込み順6人

B 創業前に「知っておくこと・考えること」相談会

3月29日(月)午前9時～午後4時(正午～午後1時を除く) 角 杉信(中小企業診断士)

定員 申し込み順6人

C 創業経営相談会

① 4月7日(水) ② 14日(水) ③ 21日(水) ④ 28日(水)

① ③ 正午～午後7時(午後1時～2時を除く)

② ④ 午前9時～午後4時(正午～午後1時を除く)

相談員／中野英次(多摩信用金庫職員)

定員 各日申し込み順6人

D 融資相談会

4月8日(木)午前10時～午後4時(正午～午後1時を除く) 相談員／日本政策金融公庫三鷹支店の専門担当者 申し込み順5人

A～D共に

相談時間／1人50分 無料

申し込み(調布市産業労働支援センター)または電話、FAX、Eメールで申し込み



その他のお知らせ

ハケ岳少年自然の家 新規予約受付

新規予約は4月1日(木)から次の通り受け付けます。

区 分	新規予約受け付け分
市内青少年団体（おおむね20歳未満の者で構成する10人以上の団体）	令和3年10月利用分
市内個人（市内在住・在勤・在学）※青少年団体以外の団体を含む	令和3年7月利用分

※連泊時は、1泊目の属する月を基準とする

一部利用制限中のため、申し込み前に「ご利用前のご案内」（市から印刷可）を要確認

☎電話またはFAXでハケ岳少年自然の家（山梨県北杜市高根町清里3545-1）☎0551-48-2014（土・日曜日、祝日を除く午前9時～午後5時）・☎0551-48-4358へ※個人利用のみハケ岳少年自然の家から申請可。緊急事態宣言期間中の電話予約は休止（社会教育課）

京王閣競輪開催日

（★本場ナイター開催。無印は場外のみ）

《3月の開催日》

25日(木)・★26日(金)・★27日(土)・★28日(日)

《4月の開催日》

★1日(木)・★2日(金)・★3日(土)・4日(日)・5日(月)・6日(火)・7日(水)・8日(木)・9日(金)・10日(土)・11日(日)・15日(木)・16日(金)・17日(土)・18日(日)

☎東京都十一市競輪事業組合☎487-2156（財政課）

4月30日(金)までに
家内労働の「委託状況届」の提出を

家内労働者へ仕事（内職など）を委託している事業主の方は、毎年4月1日現在の家内労働者数などについて「委託状況届」を労働基準監督署に提出することが義務付けられています。4月30日(金)までに忘れずに提出してください。

☎東京労働局労働基準部賃金課家内労働係☎03-3512-1614または三鷹労働基準監督署☎0422-67-0651へ（産業振興課）



イベントのお知らせ



催し

劇団芸優座 春の公演

親子鑑劇会「一休さん」とワークショップ

ワークショップで作品解説や劇中歌の発声練習などを行った後、実際に公演を鑑賞します。

☎4月18日(日)午後2時～（ワークショップは1時～）

☎文化会館たづくり2階くすのきホール ☎いずれかが市内在住・在勤・在学の小学生

親子 ☎村田里絵(脚本家) ☎申し込み順①公演250人②ワークショップ親子10組20人 ☎無料

☎Eメールに住所、参加者全員の氏名（ふりがな）、年齢、電話番号、件名に①「劇団芸優座春の公演申し込み」②「劇団芸優座春の公演 ワークショップ申し込み」を明記し、3月22日(月)午前9時以降に①劇団芸優座☎info@geiyuza.com②文化生涯学習課☎bunsin@w2.city.chofu.tokyo.jpへ

☎公演について／劇団芸優座☎489-4555 ワークショップについて／文化生涯学習課☎481-7139

東京室内歌劇場スペシャルウィーク2021
in 調布市せんがわ劇場

オペラやコンサートなどの舞台芸術が楽しめる公演招待、ゲネプロ観覧です。

●公演の市民無料招待（コンサート）

☎／☎

4月24日(土)／①にほんのうた in 調布

②女の愛と…～歌曲で綴るそれぞれの愛のかたち～25日(日)／①3びきの小娘

②モーツァルト「劇場支配人」（歌劇・ハイライト・日本語上演）、リムスキー・コルサコフ「モーツァルトとサリエリ」（歌劇・日本語上演）

26日(月)／①にほんのうた in 調布

②日本一短い(?) オペラハイライト集

27日(火)／①関定子が贈るリラックス・タイムコンサート②小さな個展～塚田真理作品集～

28日(水)／①J.S.バッハ「コーヒー・カンタータ」（演奏会形式・原語上演）、ペルゴレージ「奥様女中」（歌劇・ハイライト・日本語上演）

②松井康司と東井美佳「おもむくまに…」

☎①午後2時～②7時～ ☎各回2席（多数抽選）

☎Eメールに住所、氏名（ふりがな）、年齢、電話番号、希望日時（第2希望まで可）、件名に「市民無料招待申し込み」を明記し、4月2日(金)までに文化生涯学習課へ

●オペレッタ「りんご娘」のゲネプロ
（最終リハーサル）観覧

☎4月21日(水)午後7時～（6時40分開場）

☎申し込み順30人

☎Eメールに住所、参加者全員の氏名（ふりがな）、年齢、電話番号、件名に「スペシャルウィークゲネプロ申し込み」を明記し、3月22日(月)午前9時以降に文化生涯学習課へ



●●共に

☎せんがわ劇場

☎市内在住・在勤・在学の方 ☎無料

☎他●●両方の申し込み可。公演詳細は東京室内歌劇場☎参照。未就学児入場不可。一般申し込みは東京室内歌劇場☎03-5642-2267または同☎で受け付け

☎文化生涯学習課☎481-7139・☎bunsin@w2.city.chofu.tokyo.jp



講座・講演会

まちのつながりプロジェクト
エリアビジョン報告会

富士見町地域の空き家の利活用を通じ、地域を再生しコミュニティを活性化するプロジェクトについて、1年間の総括と次年度以降の展望を話します。

☎3月27日(土)午後7時～8時30分

☎高橋大輔（共立女子大学教授）、菅原大輔（建築士）☎申し込み順20人 ☎無料

☎3月25日(木)までに申し込みフォーム（右記2次元コードからアクセス可）に必要事項を入力

☎オンラインで開催。詳細は申し込み者へ連絡 ☎住宅課☎481-7817

調布市空き家等ワンストップ相談窓口
（スマイのミライ相談窓口）

「親から相続した空き家の取り扱いがわからない」「近隣の空き家に困っている」など、相続・遺贈から空き家の管理方法まで、さまざまな課題を相談できます。

相談窓口／6カ所（詳細は市☎（右記2次元コードからアクセス可）参照）



●LINE公式アカウントでも情報発信中

空き家などに関する情報を発信しているほか、オンラインセミナーの申し込みなどもできます。

アカウント名／調布市スマイのミライ教えてナビ！

アカウントID／@912vqiqd

☎住宅課☎481-7817

4月の主な行事予定

味の素スタジアム★武蔵野の森総合スポーツプラザ

味の素スタジアム・武蔵野の森総合スポーツプラザでは、利用者の安全・安心を確保した上で施設を利用できるよう、新型コロナウイルス感染症の感染拡大防止の観点から施設の管理運営を行っています。利用・参加前に味の素スタジアムまたは武蔵野の森総合スポーツプラザ☎に掲

載している依頼・留意事項をご確認ください。

また、状況によりイベントが中止・延期・時間変更となる場合があります。最新情報は各イベント主催者へお問い合わせください。

※武蔵野の森総合スポーツプラザのイベント開催予定はありません

★味の素スタジアム

4日(日) 東京ヴェルディ vs 水戸ホーリーホック
（明治安田生命 J2リーグ第6節）

午後3時キックオフ

☎東京ヴェルディ ☎03-3512-1969

7日(水) FC東京 vs 北海道コンサドーレ札幌
（明治安田生命 J1リーグ第8節）

午後7時キックオフ

☎FC東京 ☎444-2630

10日(土) 東京ヴェルディ vs レノファ山口FC
（明治安田生命 J2リーグ第7節）

午後4時キックオフ

☎東京ヴェルディ ☎03-3512-1969

11日(日) FC東京 vs 川崎フロンターレ
（明治安田生命 J1リーグ第9節）

午後2時キックオフ

☎FC東京 ☎444-2630

18日(日) スフィーダ世田谷FC vs ニッパツ横浜FCシーガルズ
（2021年プレナスなでしこリーグ1部第4節）

午後2時キックオフ ☎AGFフィールド

☎NPO法人スフィーダ ☎03-6228-1932

24日(土) FC東京 vs サガン鳥栖

（明治安田生命 J1リーグ第11節）

午後2時キックオフ

☎FC東京 ☎444-2630

凡例

日⇒日時 程⇒日程 期⇒期間 時⇒時間 所⇒会場・場所 集⇒集合時間・場所 種⇒種目 対⇒対象 内⇒内容 講⇒講師 演⇒出演・演奏 定⇒定員 費⇒費用
保⇒保育 持⇒持ち物 締⇒締め切り 申⇒申し込み・申請 他⇒その他 主⇒主催 共⇒共催 後⇒後援 問⇒問い合わせ HP⇒ホームページ E⇒Eメール

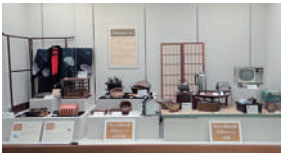
各館だより

郷土博物館

〒182-0026 小島町3-26-2
☎481-7656 ㊟481-7655

開館時間／午前9時～午後4時 入場料／無料
休館日／月曜日（祝日の場合は直後の平日）

- 常設展示「調布の歴史」（2階展示室）
費無料
- ギャラリー展示「桃の節供」
期3月21日(日)まで
- 郷土学習展「ちょっと昔の暮らし」（1階展示室）
古くから使われている暮らしの道具や昭和の電化製品などを展示しています。写真や地図資料で調布の移り変わりも紹介しています。
期5月16日(日)まで



郷土学習展の様子

図書館

中央図書館 〒182-0026 小島町2-33-1
文化会館たづくり4・5・6階
☎441-6181 ㊟441-6183 専用㊟あり

●3・4月の開館時間と休館日

館内の滞在時間は1時間以内をお願いします。

	開館時間	休館日
中央図書館	午前9時～午後5時30分 ※状況により変更の場合あり	3月22日(月)・23日(火)
		4月26日(月)・27日(火)
分館	午前9時～午後5時 (4～9月の水・金曜日は6時まで)	3月22日(月)・23日(火)・29日(月)
		4月5日(月)・12日(月)・19日(月) 26日(月)・27日(火)

- 図書館からの耳より情報「あなたへのブックメール」
調布FM(83.8MHz)で、図書館職員が事業やサービスなどを案内しています。内容は月替わりです。
日土曜日午後4時40分頃～(10分)
- 図書館だより2021春号
発行日／3月25日(木)
水木しげるさんの表紙絵、特集「図書館サービス係の仕事」「郷土の歴史と伝承」ほか



- 令和3年度団体貸し出しの登録受け付け
市内の幼稚園・保育園・学童クラブ・放課後等サービスなどの施設や読書会・読み聞かせサークル・事業所などを対象に、団体貸し出しの利用カードを発行します。1カ月、100冊まで借りられます。
日4月1日(木)から申込書(市内各図書館の窓口で配布または図書館㊟から印刷可)に必要事項を記入し、申請者の身分証明書(登録資格が法人などの場合は、団体の所在地が確認できるものも必要)を持参の上、市内各図書館へ

- 共催事業
- 開講記念公開講座とサークル会員募集
会員募集を兼ねた公開講座です。
- ①宇宙観の広がりを読む～天文学者列伝～
日4月8日(木)午後2時～4時
講家 正則(日本学士院会員、国立天文台名誉教授)
- ②ドストエフスキー～悪霊～
日4月17日(土)午後1時30分～3時30分
講木村敦夫(ロシア文学研究者、東京芸大講師)
- ①②共に
所文化会館たづくり8階映像シアター
定当日先着50人
費無料
図図書館読書推進室・アカデミー愛とぴあ(文化会館たづくり10階) ☎441-6328(午前9時～午後4時)

武者小路実篤記念館

〒182-0003 若葉町1-8-30 専用㊟あり
☎03-3326-0648 ㊟03-3326-1330

開館時間／午前9時～午後5時
入場料／大人200円、小・中学生100円、市内在住の65歳以上無料
休館日／月曜日（祝日の場合は直後の平日）

●春季展
「芽出たき仲間～野菜を描く～」
期4月18日(日)まで



武者小路実篤
「椰子と柿」(1973年)

パソコン教室

コース名	日程	時間	費用
パソコン入門(全5回)	4月5日(月)～9日(金)	午前	8000円
ワード基礎(全4回)	①4月12日(月)～15日(木) ②5月10日(月)～13日(木)	午後	8000円
		午前	
ワード活用(全4回)	①4月17日(土)・18日(日)・24日(土)・25日(日) ②5月17日(月)・18日(火)・24日(月)・25日(火)	午後	8000円
		午前	
エクセル基礎(全4回)	①4月12日(月)～15日(木) ②5月17日(月)～20日(木)	午後	9000円
		午前	
エクセル活用(全4回)	5月22日(土)・23日(日)・29日(土)・30日(日)	午後	9000円
		午前	
パワーポイント(全4回)	①4月19日(月)～22日(木) ②5月24日(月)～27日(木)	午後	8000円
		午前	
デジタル写真・整理・活用 Windows10フォト(全3回)	5月11日(火)～13日(木)	午後	8000円
ホームページ作成(サークル向け)(全5回)	4月5日(月)・6日(火)・7日(水)・26日(月)・27日(火)	午後	1万5000円
ホームページ作成(自治会向け)(全5回)	5月6日(木)・7日(金)・10日(月)・26日(火)・27日(水)	午後	1万5000円
オンラインミーティング入門	①4月19日(月) ②5月21日(金)	午後	3000円
		午前	
iPhone入門(全2回)	4月20日(火)・21日(水)	午後	5000円
iPad入門(全2回)	5月6日(木)・7日(金)	午前	5000円
iPhone/iPadだけでショートムービー作成(全2回)	4月26日(月)・27日(火)	午前	6000円
スマホ&タブレット入門(Android)(全2回)	①4月1日(木)・2日(金) ②5月14日(金)・21日(金)	午後	5000円
		午前	
パソコン・スマホ倶楽部	①4月9日(金)②23日(金)③5月14日(金)④28日(金)	午後 ※1	1000円 (初回参加無料)
個人授業	要相談		

パック講座 上記の講座(オンラインミーティング入門、パソコン・スマホ倶楽部、土・日曜日の講座を除く)を2つ組み合わせると申し込みと料金を4000～5000円割引。申込時にパック申請をする

期午前は9時30分～午後0時30分、午後は1時30分～4時30分※1は午後1時30分～3時30分
他各コース申し込み順。費用はテキスト代を含む。詳細はシルバー人材センター㊟参照
所甲㊟(公社)調布市シルバー人材センター☎487-9375

広告の欄

掲載の申し込み／㈱ウィード(広告代理店、多摩川5-9-4 インペリアル京王多摩川フラット103号)☎443-6681・㊟443-6682
広告料／1号・2号：1枠3万円、3号(オビ)：1枠1万5000円(前払。デザイン・版の制作費・消費税広告主負担)
※広告料収入は市報ちょうふの印刷製本費用の一部に充当しています(広報課)

地域密着がモットーです

“タクシー”のご利用は

安心・安全な

イースタンタクシー

＝EM無線コールセンター＝

☎042-486-9311

乗務員募集中

イースタンモータース調布株式会社

お問い合わせ ☎042-442-1491

調布市深大寺北町6-6-9 http://www.eastern-group.co.jp

相続税専門

相続税申告・農地の相続・事業承継
生前贈与・遺言書・遺産分割協議書

早川淳一税理士事務所

豊富な経験と実績

親切丁寧がモットー

土日祝日予約相談可

お問い合わせ 調布市小島町1-11-6 エンゲ502

☎042-426-4568

府中の森芸術劇場

第264回府中の森(笑)劇場

寄席の芸の底力

5/8(土)14:00/18:00開演
全席指定 ¥2,800 ふるさとホール
出演 桂雀々、春風亭一朝
五街道雲助、林家正楽 ほか ※未就学児入場不可 好評発売中!

The Bridge 劇団四季

5/10(月)18:30開演
全席指定 S席¥9,900 A席¥6,600 B席¥3,300
どりーむホール ※3歳以上有料(2歳以下入場不可)
使用予定ナンバー:
アンダー・ザ・シー(リトルマーメイドより)、サークル・オブ・ライフ(ライオンキングより)、自由を求めて(ウィキッドより)、人間に成りたい(美女と野獣より) ほか
3/27(土)10:00 電話・net・予約開始
チケットふちゅう 受付/10:00～18:00 チケふ.net.(24時間受付/要登録)
☎042-333-9999 チケふ.net. 検索

- 文化会館たづくり3月の休館日
期3月22日(月)・23日(火) 図(公財)調布市文化・コミュニティ振興財団☎441-6111 (文化生涯学習課)

公民館だより

- 月曜日休館 ●申し込み／電話または来館で
- 費用／記載のない場合は無料

●印刷機操作講習会

受講すると、サークルや自治会活動の資料作成などで、公民館の印刷機を利用できます。

期①4月17日(土)②23日(金)

時午前10時～正午

所①西部公民館・北部公民館②東部公民館

対各会場申し込み順10人程度

申3月23日(火)午前9時から各公民館で受け付け

他個人利用や営利目的などの利用は不可。はがきサイズからA3まで印刷可能。用紙は各自持参。原稿1版(1000枚まで)につき100円

東部公民館

〒182-0003 若葉町1-29-21

☎03-3309-4505 ㊟03-3305-3456

●シルバー教室

「シニア向け 全く初めてのスマートフォン講習」

日4月22日(木)午後2時～4時

対おおむね60歳～70歳のスマートフォン未経験の市民

内基本操作、電話、カメラ、インターネット、アプリ活用、災害対策用アプリ紹介

講KDDI(株)認定講師 定16人(多数抽選。初参加優先)

持筆記用具

申往復はがき(連名不可)に、住所、氏名(ふりがな)、年齢、電話番号、返信用宛先を明記し、4月7日(木)(必着)までに東部公民館「スマートフォン」係へ

●シルバー教室

「目覚めよ体幹 ピラティス体験」(全3回)

呼吸とともに背骨や体幹を動かして、身体のバランスを感じ、整えながら姿勢を改善してみませんか。

期①4月15日(木)②5月6日(木)③20日(木)

時(A)午後1時30分～2時30分(B)3時～4時※(A)②同内容 対おおむね60歳以上の市民

講朝日明美(山川体操クラブ、ゆったりストレッチ講師) 定各申し込み順10人

持ヨガマットまたはバスタオル、手ぬぐいサイズのタオル、飲み物

申3月23日(火)午前9時から受け付け

他昼食後1時間以上あけて参加

西部公民館

〒182-0035 上石原3-21-6

☎484-2531 ㊟484-3704

●桜に愛を込めて

～映画「薄墨の桜」上映とリコーダーコンサート～

岐阜県根尾川上流にある桜の古

木をテーマにしたドキュメンタリー映画を鑑賞します。上映の前には、春にちなんだ曲をリコーダー演奏で楽しめます。

日4月17日(土)午後2時～3時30分

演富永和音(リコーダー演奏者)

定申し込み順30人

申3月23日(火)午前10時から受け付け



北部公民館

〒182-0014 柴崎2-5-18

☎488-2698 ㊟488-2787

●芸術鑑賞講座「画をかくことは美の発見

～武者小路実篤の画をかく喜び～」(全2回)

期・内①4月7日(木)・講義②14日(木)・記念館の見学

時①午後2時～4時②2時～3時

所①北部公民館

②武者小路実篤記念館

講武者小路実篤記念館学芸員

定申し込み順18人

費大人200円、市内在住の65歳

以上無料・要証明(入場料。現地

地で各自支払)

申3月23日(火)午前9時から受け付け



●健康教室

「初心者向け春のリフレッシュ・ヨガ」(全4回)

期①4月20日(火)②27日(火)③5月11日(火)④18日(火)

時午前10時～11時30分

講樋口美恵(米国クリパルセンター公認ヨガ講師)

定11人(多数抽選)

保1歳6カ月～就学前(定3人 保育オリエンテーシ

ョン:4月20日(火)午前9時30分～※親子で要出席)

持ハンドタオル、バスタオル、飲み物

申往復はがきまたはEメール(hokubuk@w2.city.chofu.tokyo.jp)に住所、氏名、電話番号、保育希望の方は子どもの名前・性別・年月齢を明記し、4月1日(木)

(必着)までに北部公民館「ヨガ教室」係へ

●歴史講座「渋沢栄一と徳川慶喜

～“晴天を衝け”とその時代～(全3回)

一武士から大実業家へと歩んだ渋沢栄一と、最後の將軍徳川慶喜の歩みを見ながら、激動の幕末と明治時代を解説します。

期・内①4月23日(金)・渋沢栄一～生い立ちから一橋家

士官まで～②30日(金)・渋沢栄一～激動の幕末から明治の大実業家まで～③5月7日(金)・徳川慶喜と幕末政局

時午後2時～4時

講町田明広(神田外語大学准教授)

定18人(多数抽選)

申往復はがきかEメール(hokubuk@w2.city.chofu.tokyo.jp)に住所、氏名(ふりがな)、年齢、電話番号を明記し、4月1日(木)(必着)までに北部公民館「歴史講座」係へ



生涯学習サークル体験事業

①ひまわりテニスクラブ

期①3月25日(木)②30日(火)

時正午～午後2時

所①多摩川テニスコート②深大寺テニスコート

対サーブやラリーなどできるおおむね70歳までの方 内ダブルスの試合形式での硬式テニス

定各日申し込み順2人

持テニスシューズ、ラケット

締前日まで

②琵琶楽 茜会(各全2回)

期・時昼の部/①3月28日(日)②4月4日(日)・午後2時～3時30分 夜の部/①3月29日(月)②4月5日(月)・午後6時～7時30分

所西部ふれあいの家

内薩摩琵琶の楽器の演奏と琵琶歌の基本的な歌い方(楽器と教材の用意あり)

定各申し込み順3人

持筆記用具、録音機(お持ちの方)

締3月26日(金)

③A・B共に

費無料

運営/生涯学習各サークル

申生涯学習情報コーナー☎441-6155(土・日曜日、祝日、たづくり休館日を除く午前9時～午後5時(正午～午後1時を除く))

(文化生涯学習課)

市民の広場

催し&会員募集

催し

■杜の会 春の絵画展日3月26日(金)～4月1日(木)時午前9時～午後9時(初日正午から、最終日3時まで) 所文化会館たづくり11階 費無料 圖鈴木 ☎486-8690

■第52回メルヘン会絵画展日4月3日(土)～7日(火)時午前10時～午後4時(初日正午から、最終日3時まで) 所文化会館たづくり2階 費無料 圖桑原 ☎485-4648

■第113回調布市美術協会展日4月12日(月)～18日(日)時午前10時～午後5時(初日午後1時から) 所文化会館たづくり2階 費無料 圖有川 ☎489-8340

会員募集	サークル名	活動日時	活動場所	入会金	会費	問い合わせ	備考
	太極拳起勢会(チーシーカイ)	月3～4回火曜日午後2時～4時	深大寺地域福祉センター	ナシ	月2000円	河合 ☎487-0963	60歳以上が楽しく24式・扇を練習しています
	ジャズボーカル DREAM	第2・4金曜日午後2時～4時	北部公民館	ナシ	月3000円	折橋 ☎090-6007-6324	初心者歓迎。感染対策をして楽しく歌いましょう

生涯学習団体 アカデミー愛とびあ

サークル会員募集

講義形式学習会 俳句、短歌ほかの会

- 日本の神々 ●ユダヤの歴史 ●俳句会(6)
- と文化 ●太平記を読む ●歴史 ●短歌会(3)
- 小説を楽しむ ●万葉集を読む ●連句会
- 三国志 ●ギリシャ神話に親しむ ●朗読会
- しむ ●漢詩・漢文に親しむ ●随想を書く会
- 論語に親しむ ●19世紀ロシア文学に親しむ ●読書会(13)
- ア文学に親しむ ●天文学10話 ●淡彩画の会

HP academy-aitopia-chofu.com

お申込み・お問合せ

アカデミー愛とびあ事務局

☎042-441-6328 受付時間:9時～16時

たづくり10階・調布市立図書館読書推進室内(たづくり開館日のみ)

庭木1本からお手入れOK!

●庭木1本より明瞭料金 ●土日でもOKです

●トイレはお借りしません ●お茶はご遠慮します

「市報ちようふ」を見てと伝えと

生垣剪定 先着10名様(税別)

幅1m×高さ2m 通常2,000円を1,000円!

黄緑のトラックでおじゃまします!

見積無料

1本からの庭木サービス ガーデンエクスプレス

調布支店 東京都調布市東つつじヶ丘1-1-13 営業時間 9:00～17:00

☎03-6379-6353

あなたの願う「お葬式」を総額見積にて安心対応!

お元気な時から、終活プラン 事前相談～事前契約

散骨 (海・山・バルーン・宇度簾)

福祉葬 (火葬のみ) 198,000円～ (税別・基本一式)

1日葬 (火葬・20名以内プラン(税別)) 298,000円～

花の家族葬 (20名以内プラン(税別)) 398,000円～

自宅葬

ご依頼・資料請求 ☎0120-255-297

1都5県24H365日対応

SOGI サポートセンター

代表取締役 林 道子

新型コロナウイルス感染症の影響により、相談の休止や時間が変更になる場合があります。

4月の相談案内



相談名		内容	相談員	日程	時間など
予約制※1	法律	離婚、相続、契約、金銭貸借など	弁護士	10日(出) 2日(金)・6日(火)・9日(金)・13日(火)・16日(金) 20日(火)・23日(金)・27日(火)・30日(金)	午前9時～午後1時 定16人 午後1時～5時 定16人(9日(金)は8人)
	相続等の書類作成	相続時の提出書類の作成方法など	行政書士	13日(火)・27日(火)	午後1時～4時 定6人
	心	人間関係や生き方など心の悩み	公認心理師 専門相談員	6日(火) 8日(木)・15日(木)・22日(木)	午後1時～4時 定3人
	交通事故	示談の方法、損害賠償、慰謝料、保険金など	専門相談員 弁護士	7日(水)・14日(水)・28日(水) 21日(水)	午後1時～4時 定4人 午後1時～3時30分 定3人
	年金・社会保険	年金、高額療養費、雇用保険、解雇など	社会保険労務士	1日(休)	
	税務	所得税、相続税、贈与税、事業税、市民税、法人税など	税理士	16日(金) ※税理士会主催の相談は下記「税務相談(予約制)」参照	
	不動産取引	土地・建物の売買、アパートの賃貸借契約など	宅地建物取引士	2日(金)・9日(金)・16日(金)・23日(金)・30日(金)	午後1時～4時 定6人
	登記	土地・建物の売買・贈与・相続、会社の設立・役員変更など	司法書士	2日(金)・16日(金)	
	土地家屋調査測量	土地・建物の調査測量、表示登記など	土地家屋調査士	16日(金)	
	総合相談日	法律、税務、不動産取引、登記、土地家屋調査測量に関する各種相談	有資格者	16日(金)	午後1時～4時
当日※2	人権身の上	日常生活での人権侵害問題	人権擁護委員	4月の相談はありません	
	市政・行政	市の業務全般と官公署などへの意見、要望など	行政相談委員	14日(火)	午後1時～4時
	家庭	夫婦・親子などの家庭生活の問題	専門相談員	5日(月)・12日(月)・19日(月)・26日(月)	
※1 予約開始日は相談日の1週間前(祝・休日の場合はその直前の開庁日。土曜日の法律相談のみ1週間前の金曜日) 予約開始時間/窓口は午前8時30分～、電話は午前9時～ ※2 相談日当日に先着順で受け付け。受付時間/窓口は午前8時30分～午後3時、電話は午前9時～午後3時					費無料 所 調市民相談課(市役所2階) ☎481-7032

オンブズマン相談室

市政に関する苦情など、気軽にご相談ください。オンブズマンが中立的な立場で簡易・迅速に対応します。

日 第1～4水曜日(祝・休日を除く) 午後1時～5時

所 調オンブズマン相談室(市役所2階) ☎481-7418

創業・経営・職業相談

- 創業・経営相談(予約制)
日 月～土曜日(第3月曜日、祝・休日を除く) 午前9時～午後5時 所 調産業労働支援センター(市民プラザあくろす3階) ☎443-1217
- 職業相談・職業紹介
日 月～金曜日(祝・休日を除く) 午前9時～午後5時 所 調ハローワーク府中 調布国領しごと情報広場☎480-8103
- ちょうふ若者サポートステーション就労相談(予約制)
日 月・火曜日、木～土曜日(第3月曜日、祝・休日を除く) 午前10時～午後6時 定15～49歳
所 調ちょうふ若者サポートステーション(市民プラザあくろす2階) ☎444-7975

子育て相談

- すこやか相談コーナー(子ども・家庭総合相談)
時 午前9時～午後5時(第3土曜日とその翌日を除く) 専用☎481-7731(匿名可) ※来所相談は要予約
所 調子ども家庭支援センターすこやか
- ひとり親家庭相談 日 月～金曜日(祝・休日を除く) 午前10時～午後5時 所 調子ども家庭課☎481-7095
・総合福祉センター5階「ここあ」☎452-8816
- 育児相談
日 月～金曜日(祝・休日を除く) 午前9時～午後5時 (所 調私立オリンピック保育園☎0120-820-323、東京YWCAまきば保育園☎483-5208) 日 月～金曜日(祝・休日を除く) 午後1時～4時 (所 調各公立保育園 調各公立保育園または保育課☎481-7132)
- 子育てひろば(子育て相談)
日 月～金曜日(祝・休日を除く) 午前9時～午後5時 所 調各児童館 調各児童館または児童青少年課☎481-7534
- 子どもの発達に関する相談(予約制)
日 月～金曜日(祝・休日を除く) 午前10時～午後4時 ※初回相談は原則第2・4土曜日実施
所 調子ども発達センター相談専用☎486-3200

税務相談(予約制)

日 木曜日(祝・休日を除く) 午前10時～午後4時

所 調東京税理士会武蔵府中支部(小島町1-34-1 エクレール調布3階) ☎488-5550

子ども虐待相談(気付いたら・疑ったら)

- すこやか虐待防止ホットライン☎0120-087-358 時 午前9時～午後5時(第3土曜日とその翌日を除く)
- 多摩児童相談所☎042-372-5600 日 月～金曜日(祝・休日を除く) 午前9時～午後5時
- 東京都児童相談センター☎03-5937-2330(夜間・休日緊急連絡先)
- 児童相談所全国共通ダイヤル☎189(24時間)

教育相談(お子さんの心理・学校生活の心配ごと)

- 来所・就学相談☎481-7633・4(予約制)
日 土曜日相談あり
所 調詳細は市☎参照
- 電話・ファクス相談(匿名可) ☎481-7777 ☎499-1616
- 教育支援相談☎481-7718・9
日 月～金曜日(祝・休日を除く) 午前9時～午後5時15分
所 調教育相談所(教育会館5・6階) ☎481-7633
- 東京都教育相談センター(教育相談一般・いじめ) ☎0120-53-8288(24時間)

子ども・若者の自立に向けた相談(ひきこもりなど)

日 月～金曜日(祝・休日を除く) 午前10時～午後8時 ※木曜日のみ午前10時～午後5時

所 調おおむね中学生以上の方と家族

所 調総合福祉センター5階「ここあ」☎452-8816

消費生活相談(悪質商法、契約トラブルなど)

電話・来所相談(予約制) 日 月～金曜日(祝・休日を除く) 午前9時～午後3時30分(正午～午後1時を除く。来所相談(予約制)は3時まで)、第2土曜日午前9時～正午(電話相談のみ)

所 調消費生活センター(市役所3階) 電話相談・来所予約☎481-7034

男女共同参画推進センター相談室

- 面接相談(予約制) ☎443-1213
日 1歳～就学前(予約制) 女性の生きかた相談
日 第1月曜日午後4時～7時50分、第1～4木曜日午前10時～午後3時50分、第2・4金曜日午前10時～午後3時50分 女性のための法律相談 日 第2・3火曜日午前10時～午後0時15分、第4火曜日午後4時10分～7時 女性のヘルスケア相談(思春期～更年期) 日 第4水曜日午後2時40分～4時50分 女性のための仕事&生活サポート相談 日 第3・5金曜日午前10時～午後3時50分 働く女性の人生相談 日 第2水曜日午後4時～7時50分
- 電話相談～女性の生きかた相談 専用☎443-1233
日 第1～3木曜日午前10時～午後3時30分(正午～午後1時を除く)
所 調男女共同参画推進センター☎443-1213
- 配偶者暴力(DV)・交際相手暴力(デートDV)相談
日 毎日午前9時～午後9時
所 調東京ウィメンズプラザ☎03-5467-2455

福祉・高齢者相談

- 地域包括支援センター高齢者保健福祉相談
日 月～土曜日(祝・休日を除く) 午前9時～午後6時(土曜日は5時まで) ※緊急電話相談は24時間受け付け。一部センターで時間外の相談あり。詳細は各センターへ問い合わせ
所 調各地域包括支援センター はなみずき☎441-5763/ちょうふの里☎441-6655/ちょうふ花園☎484-2285/至誠しばさき☎488-1300/ときわぎ国領☎050-5540-0860/ゆうあい☎481-4973/つつじヶ丘☎03-5315-5400/仙川☎03-5314-0030
- 高齢者福祉相談 日 月～金曜日(祝・休日を除く) 午前9時～午後5時
所 調高齢者支援室(市役所2階) ☎481-7150
- ちょうふ在宅医療相談室
日 月～金曜日(祝・休日を除く) 午前9時～午後5時
所 調調布市医師会 専用☎480-2751

電話相談

- 調布市社会福祉協議会 専用☎481-5111
日 月～金曜日(祝・休日を除く) 午後1時～4時

永代供養塔

妙祐寺では後継者がいない方のために、お寺が責任を持ってご供養を続ける永代供養墓の受け付けもしております。

ご一 名(法名牌年込み) 費用一式 60万円
●維持費/12,000円(年間)

ご夫婦・親子など多数の場合はご相談下さい。

永代供養塔は33回忌まで骨壺をお預りいたします。

樹木墓地は、毎年の維持費はかかりません。

28万円 納付一括

樹木墓地facebookです。左記QRコードを読み込んで、アクセスしてください。

天護山 妙祐寺墓苑 お問い合わせはフリーダイヤル ☎0120-148324

世田谷区北島山4-16-1

ご案内は完全予約制となっておりますので都合の良い日時をご連絡下さい。

許可日: 昭和29年2月11日 番号: 第4号

市公式ホームページの広告主募集

市公式ホームページトップページに広告を表示しませんか。

掲載単位/1カ月(1日～末日)
掲載位置/市☎のトップページ下部
規格/GIFまたはJPEG形式、縦60ピクセル×横150ピクセル
広告料/1枠当たり1カ月3万円
編掲載希望月の前々月の末日
所 調申請書(広報課(市役所4階))で配布、または市☎から印刷可)に必要事項を記入し、〒182-8511市役所4階広報課☎481-7302へ郵送または持参(土・日曜日、祝日を除く)

調布市応援アスリート

インタビュー vol.4

バドミントン 桃田賢斗 選手

「調布市応援アスリート」をもっとよく知ってもらうため、調布市応援アスリートのインタビューをお届けします。今回は調布市応援アスリート第4弾 バドミントンの桃田賢斗選手をご紹介します。

Q.競技を始めたきっかけを教えてください

A.姉がバドミントンをやっていたのがきっかけで始めました。

Q.バドミントンの魅力を教えてください

A.対人競技上の駆け引きです。

Q.試合観戦するとき注目してほしいところはどこですか？

A.強打ではなく相手の裏をつくショットに注目して見てほしいです。

Q.普段から心掛けていることはありますか？

A.普段から楽しむことを心掛けています。

Q.忘れられない試合を教えてください

A.2019年全英オープン優勝です。 ※桃田選手は、BWFワールドツアー最高ランクで100年以上の歴史があるこの大会で、日本人男子シングルス初となる金メダルを獲得



© Tsuyoshi Kishimoto

プロフィール 桃田賢斗 選手

生年月日：1994年9月1日

所 属：NTT東日本

経 歴：小学2年生から競技を始める。2013年4月にNTT東日本へ入社。世界ランキング1位をキープ。所属するNTT東日本バドミントン部の練習拠点が調布市に所在



●調布市応援アスリートとは

調布市では、市にゆかりのある現役アスリートを、市をあげて応援する「調布市応援アスリート」に指定しています。応援アスリートのインタビュー全文や動画は、市HP(下記2次元コードからアクセス可)で見ることができます。



東京2020オリンピック 聖火リレールート公表

オリンピック聖火リレーは3月25日(休)に福島県を出発し、121日間かけて全国を一周します。調布市では7月15日(休)に聖火リレーが行われ、その後島しょ地域へ渡る予定です。市内ルートは、深大寺での出発式後、午前9時に出発し、午前9時53分に調布駅前広場に到着する約4kmです。※出発・到着予定時刻は変更の場合あり

他当日は交通規制あり。詳細は東京2020組織委員会から公表され次第お知らせ

調布市オリンピック・パラリンピック担当 ☎481-7447



4月の休日診療当番医

◀◀◀ 4月の相談案内は15面に掲載しています

診療時間／午前9時～正午、午後1時～5時 ※休日診療は急病者のための診療です。医療機関は変更となる場合あり。発熱患者を診察していない医療機関もあります。診療時間も含め、各医療機関に確認してからお出掛けください 調布健康推進課 ☎441-6100

日程	医療機関名・診療科目	電話番号	所在地
4日(日)	相澤皮フ科クリニック (皮)	499-6171	布田1-43-9 剣持ビル3階
	にしぼりこどもクリニック (小)	444-5560	下石原2-6-14
	ふじかわクリニック (内・循・外・皮)	440-8277	深大寺東町2-23-5 深大寺メディカルビル2階
	あべ歯科医院 (歯)	440-1181	菊野台3-24-43
11日(日)	飯野病院 (産)	483-8811	布田4-3-2
	仙川さとうクリニック (内・小・アレルギー・皮)	03-5315-7373	仙川町2-18-15 メゾン仙川1階
	福地クリニック (循・内)	441-5038	布田4-20-3 マートルコート調布サザン1階
	小原歯科医院 (歯)	487-0648	布田1-16-1
18日(日)	くまざわ整形外科クリニック (整外)	443-1175	下石原2-32-2 さわや医療ビル1階
	桐生クリニック (内・小・胃・循)	482-3069	小島町2-40-10
	プライムクリニック (内)	050-1746-1165	入間町2-28-36 ウェリスオリーブ成城学園前1階
	ちやいるど歯科医院 (歯)	03-5315-7477	仙川町1-19-17 仙川パティオ2階
25日(日)	磯崎整形外科 (整外)	482-4919	布田2-51-6 みこしビル3階
	五島医院 (内・小)	486-3535	西つつじヶ丘1-21-3
	永研会クリニック (内)	03-5315-1181	仙川町1-11-8 仙川FTビル2階
	名取歯科医院 (歯)	486-4166	小島町3-63-5
29日(祝)	古沢眼科 (眼)	484-0002	布田1-36-8 真光書店ビル3・4階
	まりあクリニック (内・小)	442-2188	国領町4-14-10
	山口内科クリニック (内・消・循・アレルギー)	440-1886	下石原2-32-2 さわや医療ビル2階
	田邊歯科医院 (歯)	482-3050	国領町1-33-8

市内救急病院

調布病院 下石原3-45-1
☎484-2626
北多摩病院 調布ヶ丘4-1-1
☎486-8111
調布東山病院 小島町2-32-17
☎481-5511
※当日の診療科目を事前に電話でご確認ください

救急医療機関案内 (24時間)

調布消防署 ☎486-0119
救急相談センター ☎ #7119
※ダイヤル回線からは ☎042-521-2323 (消防庁テレホンサービス) へ
消防庁テレホンサービス
☎042-521-2323
東京都医療機関案内サービス
“ひまわり” ☎03-5272-0303
調布市「東京都医療機関ひまわり」

休日夜間急患診療所 ☎484-1455

国・土・日曜日、祝・休日、年末年始 午後7時～10時 (受付は9時45分まで)
調布市医療ステーション1階 (小島町3-68-10)
内 科 小 児 科 ※日によって担当医師の専門分野が異なりますので、必ず電話連絡の上、お越しください

小児初期救急平日準夜間診療 ☎03-3488-2061

月～金曜日 (祝・休日、年末年始、病院が指定した日を除く) 午後7時～10時 (受付は9時30分まで)
東京慈恵会医科大学附属第三病院内 狛江・調布小児初期救急平日準夜間診療室 小児科 ※必ず電話連絡の上、お越しください

調布市の世帯数と人口 令和3年3月1日現在 ()は対前月比	世帯数	日本人	外国人	総数	人	男	日本人	外国人	総数
		118,832	2,440	121,272 (32増)			113,409	2,258	115,667 (57減)
						女	119,678	2,244	121,922 (2減)
						計	233,087	4,502	237,589 (59減)

●国民健康保険税の納め忘れはありませんか 国民健康保険税第8期(3月1日納期)の納付期限が過ぎています。納付期限が過ぎた納付書はコンビニエンスストアでは納付できませんので、納め忘れがある方は納付書に記載の金融機関で納めてください。納付書がない方は、再発行しますので保険年金課へ連絡してください。
調布市保険年金課 (市役所2階) ☎481-7055・6