



ともに生き ともに創る 彩りのまち調布

市報

ちようふ



令和6年(2024年)
No.1775

10/20

CONTENTS(主な内容)

マイナンバーカードと健康保険証の一体化	4
地域文化祭	14
「水木マンガの生まれた街 調布」で クラウドファンディングを実施	16
市政施行70周年記念ロゴデザインの 投票を実施	16



11月は「秋のこどもまんなか月間」です。
市でも子ども・子育てにやさしい社会をつくるため、
さまざまな取り組みや啓発活動を積極的に行います。

園子ども政策課 ☎042-481-7106

手をつなぐ樹 452

スランプをなんとか

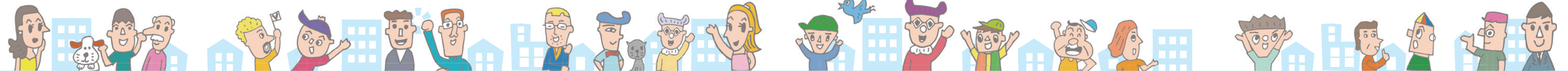
先日、以前の職場の同期が一人他界した。昭和51年以來、これ50年近い交遊関係を結んできたわけではあるが、寂しいものだ。同期25人中男性は10人だが、彼が初物故者になる。優れた人物で、自己主張を強引に押し通すが、自然体で発する思慮に裏打ちされた見解は常に傾聴に値した。それにしても、彼と共有した約半世紀の思い出を辿るとき、その間にわが身をとり巻く環境の中で発生した事象が極めて多岐にわたることを今更ながらに痛感する。そして、全事象の内容は当然喜怒哀楽さまざまだが、なぜか順調に推移した時代より不遇をかこつ思いが募った頃、できごとが総じて深く心に刻まれているような気がする。啄木は意のままにならぬ境遇を嘆き、もしくは劣等感に苛まれて詠んだ。「友がみなわれよりえらく見ゆる日よ花を買ひ来て妻としたしむ」。その思いは私なりに理解できる。社会生活において、誰しも与えられた命を常にうまく消化できるものではない。そして仕事で行き詰まったときには往々にして組織の中の疎外感を覚えるものだ。それはときに思い過ぎにすぎないのかも知れないが、孤独の闇にひとたび陥れば自己の現状が落魄の身に思えてしまうことすらある。たとえ短期間でもその思いはつらい。わが職場でも常に職員的心情が気になっていた。スランプを解消するために野球選手はひたすらバットを振り続けるといわれるが、みなさんはどのような苦境脱出法をお持ちだろうか。

調布市報

長友貴樹

11月は子ども・若者育成支援や児童虐待防止を推進する月間です。

児童虐待・DVをなくそう！



オレンジリボン・児童虐待防止推進キャンペーン

オレンジリボンには、虐待防止と子どもたちの明るい未来という意味が込められています。一人でも多くの方に「児童虐待防止」に関心を持ってもらうために、広報・啓発活動などの取り組みを集中的に実施します。市役所でも職員がオレンジリボンを着用し、児童虐待防止を呼びかけ、「いじめや虐待のないまち宣言PR事業」などを実施しています。

調子ども政策課 ☎042-481-7106

困難を抱える子ども・若者やその家族を支援するため、「調布市子ども・若者支援地域ネットワーク」を設置しています。さまざまな相談窓口がありますので、お気軽にご相談ください。

調布児童青少年課 ☎042-481-7536



市公式YouTube

相談先はこちら

児童虐待とは

児童虐待とは、保護者による子どもの健全な発達を阻害する行為であり、法律で禁じられています。子どもたちは虐待により、発育・発達の遅れなどの身体症状や、情緒不安定・強い攻撃性などの精神症状など、深刻な影響を受けます。

身体的虐待

- 叩く・殴る・蹴る・激しく揺さぶる
- 家の外に締め出す
- 火傷を負わせる・溺れさせる など

ネグレクト

- 適切な衣食住の世話をしない
- 病気なのに受診させない
- 乳幼児を1人で家に残し外出 など

心理的虐待

- 言葉による脅し、拒否的な態度をとる
- 子どもの面前で家族に暴力をふるう
- 兄弟間での差別 など

性的虐待

- 子どもへの性的行為、性器を触る・触らせる
- ポルノの被写体にする
- 性器や性的行為を見せる など



妊娠中の心配ごとや子育てにお悩みの方は

● **子ども家庭支援センターすこやか**
相談専用電話 ☎042-481-7731
(午前9時～午後5時(第3土曜日と翌日、年末年始を除く))

これって虐待かな?と思ったら

● **すこやか虐待防止ホットライン** ☎0120-087-358
(午前9時～午後5時(第3土曜日と翌日、年末年始を除く))
● **多摩児童相談所** ☎042-372-5600(平日午前9時～午後5時)
● **児童相談所虐待対応ダイヤル** ☎189(24時間)

ヤングケアラーの相談

日常的に家事や家族の世話をしている、困りごとがある子ども・若者を見かけたときは、ご相談ください。
● **調布ゆうあい福祉公社** ☎042-481-7711
(平日午前9時～午後5時)

子どもの命に関わった時は
警察 ☎110番へ

里親制度を知っていますか？

里親の話を聞く会～養育家庭体験発表会～

親元で暮らすことができない子どもと一緒に生活している里親さんの体験発表のほか、養育家庭制度などを紹介します。

■ 11月8日(金)午後2時～3時30分
調布文化会館たづくり10階1001学習室
調布養育家庭登録の個別相談コーナーあり
調布児童相談所フォスタリング機関二葉学園
☎042-444-0191、子ども政策課 ☎042-481-7106

FC東京と啓発ポスターを作成しました

市では、多摩フォスタリング機関と連携して、里親制度の普及啓発活動を行っています。皆さんに里親制度を知ってもらうため、FC東京と一緒に、里親普及啓発ポスターを作成しました。市内の公共施設などに掲示しています。
調子ども政策課 ☎042-481-7106



11月12日(火)～25日(月)は「女性に対する暴力をなくす運動」期間です。

児童虐待とDVは密接に関係しています。子どものいる家庭での配偶者に対する暴力などは心理的虐待になります。

夫婦喧嘩であっても、子どもの発達や成長に悪影響を及ぼします。

児童虐待・DVをなくすために、何ができるか考えてみませんか。

パープルリボン・プロジェクトinちょうふ

パープルリボンには、女性に対するあらゆる暴力をなくしていこうとのメッセージが込められています。女性に対する暴力をなくすために、市では**11月1日(金)～29日(金)の期間中**、市や多摩信用金庫の職員がパープルリボンを着用するなど、さまざまな啓発活動を行います。調布多様性社会・男女共同参画推進課 ☎042-443-1213

パープルリボン・シネサロン 映画「成功したオタク」

性加害事件がきっかけとなったドキュメンタリー映画を観て、女性への暴力防止について考えます。
■ 11月17日(日)午後1時30分～3時
調布市民プラザあくろす3階研修室2
監督/オ・セヨン(2021年/85分/韓国)
鑑当日先着20人 無料
1歳～就学前(10月31日(木)までに電話)※定員あり
調布男女共同参画推進センター ☎042-443-1213

パープルライトアップ

市民プラザあくろす3階の窓の一部と、文化会館たづくりを紫色にライトアップします。

ブックフェアとパネル展

女性への暴力をなくそう～関連図書、パネルの展示
■ 11月1日(金)～29日(金) 調布市民プラザあくろす3階ロビー

ワークショップ

メッセージツリーとパープルリボン・オレンジリボンをみんなで完成させよう

暴力のない世の中を願い、メッセージを記したカードをツリーに飾ります。また、ペーパーフラワーを飾って大きなパープルリボンとオレンジリボンを作ります。期間中、材料を用意しています。
■ 11月1日(金)～29日(金)
調布市民プラザあくろす3階ロビー



パネル展

デートDV防止

男女共同参画推進センター通信しえいくはんずNO.55「知ってる? デートDV」をパネルで紹介しています。
■ 11月1日(金)～29日(金)
調布総合福祉センター(ウィンドウ美術館)

相談先はこちら

DVにお悩みの方は

● **東京ウィメンズプラザ** ☎03-5467-1721
(毎日午前9時～午後9時、年末年始を除く)
LINE相談(DV専用)アカウント名「ささえるライン@東京」
(毎日午後2時～8時、年末年始・7月第3日曜を除く)



LINE相談

● **東京都女性相談センター多摩支所** ☎042-522-4232
● **内閣府DV相談** +☎0120-279-889
(メール、チャットも可)
内閣府性暴力に関するSNS相談「curetime」
● **警視庁総合相談センター** ☎9110
または ☎03-3501-0110
● **東京都性犯罪・性暴力被害者ワンストップ支援センター** ☎8891
● **子供・保護者専用性被害相談ホットライン**
☎0120-333-891
<夜間・緊急の場合>
● **東京都女性相談センター** ☎03-5261-3911
<市の相談窓口>
● **男女共同参画推進センター** ☎042-443-1213



SNS相談
「curetime」

DV・デートDVとは

DV・デートDVは配偶者やパートナー、恋人などの親密な関係にある人たちの間で起こる暴力のことです。

● 身体的暴力

叩く・殴る・蹴るなどの暴力、凶器を見せる、物を投げつける など

● 経済的暴力

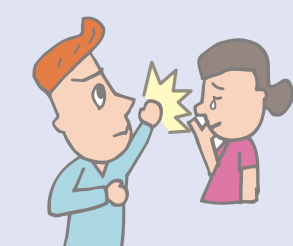
生活費を渡さない、仕事に行かせない など

● 精神的暴力(モラルハラスメント)

侮辱する、大切なものを壊す、大事なことを全て自分が決めるなど相手を支配する、交友関係を制限する、行動やメールをチェックする など

● 性的暴力

性行為を強要する、避妊に協力しない、ポルノを無理やり見せる など



性暴力

性暴力は同意のない、対等でない、強要されたなど本人が望まない性的な行為の全てです。身近な人同士や配偶者、パートナーや恋人の間でも性暴力に該当します。

事件発生時は警察 ☎110番へ



J:COM (地デジ11ch)
「テレビ広報ちょうふ」

【5日号】 5日～19日 市政情報、ミニコーナーなど
【20日号】 20日～翌月4日 市政情報、特集など

放送内容は調布市公式 YouTube でも配信中



Check



調布 FM83.8MHz 市政情報番組
「調布市ほっとインフォメーション」

月～金曜日 午前9時15分～、午後1時30分～、4時～、9時～(各15分) / 5時30分～(5分) 土曜日 午後5時30分～(5分)
日曜日 午後3時30分～(5分) ※放送が休止・時間変更になる場合あり。インターネットでも聴取可。詳細は調布FM☎参照

TOPICS トピックス

国民健康保険加入の皆さんへ

マイナンバーカードと健康保険証の一体化

12月1日(日)をもって現行の健康保険証の新規交付と再交付を終了し、12月2日(月)からはマイナ保険証(健康保険証の利用登録をしたマイナンバーカード)の利用を基本とする仕組みに移行します。

現在お持ちの国民健康保険証は、券面に記載されている有効期限(最長で令和7年9月30日)まで使用できるので、有効期限までは破棄せず大切に保管してください。※勤務先の健康保険など国民健康保険以外の保険に加入されている方は、それぞれの健康保険組合などに要確認

◎国民健康保険被保険者に加入者情報のお知らせを発送

国からの依頼に基づき、安心してマイナンバーカードを健康保険証として利用できるよう、調布市国民健康保険加入世帯に加入者情報を確認するためのお知らせを世帯主へ10月25日(金)に特定記録郵便で発送します。

☎詳細は市☎参照

☎保険年金課☎050-1720-3706

議会報告会～開かれた議会をめざして～

☎11月9日(土)午後6時30分～8時30分(受付6時～)

☎文化会館たづくり12階大会議場

☎令和6年第3回市議会定例会の報告(議長、総務・文教・厚生・建設の4常任委員会から令和5年度決算審査の概要など)、各常任委員会と議会全体のグループに分かれて意見を伺う

☎当日先着70人

☎1歳～就学前(☎11月1日(金)までに電話で要申し込み)

☎手話通訳あり

☎議会事務局☎042-481-7291



会場への
アクセス

人権擁護委員が委嘱されました

10月1日付けで次の方が委嘱されました。任期は3年です。(敬称略)

◎佐藤達之(再任)

☎市民相談課☎042-481-7032・3

審議会等の会議の傍聴

※車いすや手話通訳を希望する場合は要事前相談

第4回子ども・子育て会議

☎10月31日(木)午後6時30分～8時30分(予定)(受付6時～)

☎文化会館たづくり西館保健センター3階健康増進室

☎当日先着6人

☎子ども政策課☎042-481-7757

第2回国民健康保険運営協議会

☎11月5日(火)午後2時～(受付1時40分～1時55分)

☎文化会館たづくり西館保健センター3階健康増進室

☎当日先着3人

☎保険年金課☎042-481-7052

第4回社会教育委員の会議

☎11月12日(火)午後1時30分～3時30分(受付1時15分～)

☎教育会館3階301研修室 ☎当日先着5人

☎社会教育課☎042-481-7490

第2回(仮称)文化芸術推進ビジョン策定検討委員会

☎10月30日(水)午後4時～5時(受付3時45分～)

☎市役所5階市長公室

☎当日先着10人

☎文化生涯学習課☎042-481-7139

調布市応援アスリート 山崎悠麻選手の パリ2024パラリンピック競技大会 報告会を実施

9月27日に、パリ2024パラリンピック競技大会に出場しバドミントン女子ダブルス(WH1-2)で銀メダルを獲得した調布市応援アスリートで元市職員の山崎悠麻選手の大会報告会を実施しました。

今大会ではシングルス4位、ダブルスは2位で東京2020大会に続きメダル獲得という素晴らしい成績を収められました。山崎選手は「ダブルスでは東京大会に引き続き金メダルが獲りたいと思っていましたが、中国の壁は厚かった。よく研究されていたなかでは、良い試合ができたと思っています。パラリンピックは今回を最後に、今後はパラバドミントンの普及に力を入れていきたい」と話されました。

また、優秀な成績を収め、市民に大きな感動を与えてくれたことを称え、市長から市民スポーツ栄誉賞を贈呈しました。

☎スポーツ振興課☎042-481-7496



左：長友市長 右：山崎選手

平和祈念祭

戦争などで亡くなられた方々への追悼の念と、今日の平和が永遠に続くことを願い、調布市遺族厚生会と調布市の共催で、平和祈念祭を行います。

☎11月8日(金)午前11時～

☎文化会館たづくり2階くすのきホール、市役所前庭(献花)

☎調布市遺族厚生会とは、市内に在住する戦没者の遺家族で構成される団体です。遺家族間の交流などを図るため、年1～2回の研修や戦没者追悼式への参列などの活動を行っています。市内に在住する戦没者の遺家族の方はどなたでも入会できます

☎福祉総務課☎042-481-7101、調布市遺族厚生会会長☎042-481-5588

パブリック・コメント

①調布市立中学校部活動地域連携・地域移行に関する推進計画(素案)

意見の提出先・問い合わせ／

〒182-0026小島町2-36-1教育委員会指導室(教育会館5階)

☎042-481-7480・☎042-481-7785・☎sidou@city.chofu.lg.jp

または〒182-8511市役所8階スポーツ振興課

☎042-481-7496・☎042-481-6881・☎sports@city.chofu.lg.jp

②調布市建築物再生可能エネルギー利用促進計画(案)・調布市建築物再生可能エネルギー利用促進区域内における説明義務の対象となる建築物の用途及び建築の規模を定める条例(案)

意見の提出先・問い合わせ／〒182-8511市役所8階環境政策課

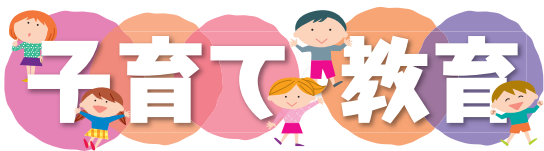
☎042-481-7086・☎042-481-7550・☎kankyou@city.chofu.lg.jp

①②共に

意見の提出(案の公開)期間／11月5日(火)まで(いずれも必着) 案の公開場所／意見の提出先、公文書資料室(市役所4階)、神代出張所、文化会館たづくり11階みんなの広場、市民活動支援センター(市民プラザあくるす2階)、各図書館・公民館・地域福祉センター(染地除く)、教育会館(1階)、市☎、①のみ調布市総合体育館、②のみ多摩川自然情報館

意見の提出方法／直接(開庁・開館時間のみ)または郵送・FAX・Eメール、専用フォームに、住所、氏名、意見を明記し、期限までに提出先に提出(各公共施設の意見提出箱にも提出可)

提出意見とその考え方の公表／①②11月下旬頃に市☎などでお知らせ



妊娠・出産



市HP

妊娠に関する相談（妊娠届・ゆりかご調布面接、もうすぐママパパ教室（いずれも予約制））

健診・子どもの健康相談



市HP

健診、子どもの健康相談、子育て教室・相談（こども歯科相談室、7か月から9か月児のもぐもぐ離乳食講座）など

詳細は市HPをご確認ください。

問健康推進課 ☎042-441-6081

受験生チャレンジ支援貸付事業



社会福祉協議会HP

①中学3年生②高校3年生 ③受験準備のための塾代と受験料の貸し付け ※高校・大学などに進学すると貸付金の返済は免除 塾代/20万円まで 受験料/①2万7400円まで②8万円まで 締め切り/令和7年1月31日(金) 収入確認あり。詳細は要問い合わせ 問社会福祉協議会 ☎042-481-7693

歌と絵本を英語で楽しもう！



申し込みフォーム

アメリカで人気がある子ども向けの英語の歌や絵本をネイティブな発音で楽しみましょう。

日11月3日(祝)午後1時30分～2時30分 所市民プラザあくろす保育室 対象未就学の子どもと保護者 内容はじめに三つの歌を紹介し、見ながら、聞きながら、親子で英語を楽しみます。その後、読み聞かせや発音の練習を行います

演ギリス ロバート（NPO法人日本スポーツ振興協会職員） 定7組 費150円（保険料）

日10月22日(火)午前9時～11月2日(土)に直接または電話、申し込みフォームから申し込み

問市民プラザあくろす指定管理者 ☎042-443-1211（多様性社会・男女共同参画推進課）

ことばを育てるふれあい遊び

日11月5日(火)午前11時～正午

所富士見児童館子育てひろば内

対象未就学の子どもと保護者 内容言語聴覚士による発達や関わり方の講義、保育士との親子遊び 日当日直接会場へ 日午前10時～正午に子育てひろばの利用可 問健康推進課 ☎042-441-6081

子どもの才能発見&教育費セミナー



申し込みフォーム

日11月8日(金)午前10時～11時30分

所市民プラザあくろすホール1 対象未就学児の子どもを持つ親（両親での参加も可） 内容子どもの個性と才能を開花させるコミュニケーションのノウハウやライフステージによって必要なお金について学ぶ 演新美友佳子（子育て診断士・ファイナンシャルプランナー）

定16組 費100円（保険料） 日あり

日10月22日(火)午前9時～11月7日(木)に直接または電話、申し込みフォームから申し込み

問市民プラザあくろす指定管理者 ☎042-443-1211（多様性社会・男女共同参画推進課）

「みる」子どもたちと映画寺子屋上映会～Scene.48～



映画のまち調布

日11月11日(月) 時午前11時30分～午後1時30分（受付11時～）、午後2時～4時（受付1時30分～）※各回同内容



所文化会館たづくり12階大会議場 対象未就学児と保護者 上映作品/「ムーミン・落ちてきた星の子」（1991年/25分） 日申し込み順15組 日申し込み結果を11月4日(木)までに連絡

日問氏名、連絡先を10月29日(火)までに電話またはEメールで、子どもたちと映画寺子屋・浅野 ☎090-7933-1263・日kodomotachitoeigaterakoya@gmail.com

（産業振興課）

ふたご・みつごの交流会

日①11月12日(火)②令和7年1月29日(火)

時午前10時30分～11時30分

所①東部児童館②子ども家庭支援センターすこやか

対象市内在住の生後2カ月以降の双子・三つ子と保護者（妊婦も含む） 日申し込み順5組程度 日問電話で健康推進課 ☎042-441-6081

つながる スクッピーのオープンデー みんなとはなそう！みんなにきこう！

子どもの発達に関わる専門家や先輩ママたちとお話する会です。

日11月23日(祝)午前9時45分～午後1時

所子ども発達センター（西町290-49）

対象市内在住の子どもと家族

内容子育てのお悩み語ろう会

第一部：午前10時～11時

テーマ①「友達との付き合い方」

テーマ②「身辺自立について」

第二部：午前11時30分～午後0時30分

テーマ③「調布市の小学校生活」

テーマ④「行動のコントロール」

※会場内でボールプール、おもちゃ遊びの部屋、相談広場（個別のミニ相談コーナー）も実施※内容は未就学児～小学生向け

演宇賀神るり子（言語聴覚士）、世古三菜子（作業療法士）、ペアレントメンター

日「子育てのお悩み語ろう会」のみ要予約、各テーマ申し込み順10人程度 日無料

日10月21日(月)午前9時～11月13日(火)午後5時に申し込みフォームで申し込み

日発達センターの駐車場は利用不可。公共交通機関またはセンターの無料送迎バス（飛田給駅前との往復）の利用を。車いす利用の方は事前に要相談。バスの時刻や各テーマの詳細は、日参照

問子ども発達センター

☎042-486-1190・日ayumi@city.chofu.lg.jp

令和6年度調布っ子「夢」発表会

市内の小学校5校の5年生10人が「わたしが考える未来の調布」をテーマに、自由で夢のある意見を発表します。どなたでもご来場いただけます。

日11月23日(祝)午後2時～3時20分（1時30分開場）

所文化会館たづくり12階大会議場

日当日先着110人

日無料

問社会教育課 ☎042-481-7490

遊びに
おいでよ！



認可保育園や幼稚園などが実施する



地域交流事業・園庭開放



市HP

他にも
まだまだあります
ここからチェック！

対象就学前の子どもと保護者 日問10月21日(月)以降の平日午前9時30分～午後4時に各保育園・幼稚園など ※車での来場不可。申し込みが必要な場合 要申 と記載

公・私立保育園の地域交流事業

※公立保育園の地域交流事業は市HP参照

●上布田保育園 ☎042-482-2564

保育講座「折り紙でリース作り～秋～」 要申

日11月9日(土)

●仙川保育園 ☎03-3300-1055

なかよし広場・子どもの救急救命 要申

日11月13日(火)

●深大寺保育園 ☎042-485-2828

さつまいも掘り 要申 日11月7日(木)

●八雲台保育園 ☎042-486-9143

巧技台遊び 要申 日11月12日(火)

●緑ヶ丘保育園 ☎03-3309-5605

あそびの広場 要申 日11月2日(土)・16日(土)

●オリンピア保育園 ☎042-482-4331

ひだまり 要申 日11月21日(木)

●双葉保育園 ☎042-485-6651

園庭開放 要申 日11月12日(火)

●みゆき保育園 ☎042-488-8860

園庭開放・園見学 要申 日11月6日(火)・26日(火)

●レオ保育園 ☎042-488-4127

人形劇をみよう「小人の靴屋」 要申 日11月11日(月)

●調布なないろ保育園 ☎042-444-3900

園庭で遊ぼう 要申 日11月13日(火)

一緒に散歩に行こう！ 要申 日11月22日(金)

●エンゼルシー ☎042-480-8010

さつまいも掘り 要申 日11月8日(金)

●ヒューマンアカデミー上石原保育園 ☎042-480-8181

園庭で遊ぼう 要申 日11月21日(木)

●調布ヶ丘ちとせ保育園 ☎042-442-4661

英語であそぼ 要申 日11月26日(火)

●ピノキオ幼児舎つつじヶ丘保育園 ☎042-490-2270

園児とお散歩に行こう&給食試食会 日11月15日(金)

11月生まれ誕生会 要申 日11月27日(火)

●菊野台かしのみ保育園 ☎042-444-1467

ふれあい動物園・園庭開放 要申 日11月15日(金)

●グラン仙川ちとせ保育園 ☎03-3309-2100

えいごであそぼ 要申 日11月12日(火)

●プティ仙川ちとせ保育園 ☎03-5384-2551

楽器を作って遊ぼう 要申 日11月29日(金)

●つつじヶ丘どろんこ保育園 ☎03-5315-9412

絵本の輪 要申 日11月7日(木)

セサミトースト作り 要申 日11月20日(火)

●深大寺元町ちとせ保育園 ☎042-444-3041

ふれあい遊び 要申 日11月7日(木)

●深大寺東町ちとせ保育園 ☎042-444-8091

中庭開放、クリスマス製作 要申 日11月21日(木)

●ぼけっとランド国領 ☎042-486-0751

作品展 要申 日11月9日(土)

幼稚園などの園庭開放

●染地幼稚園 ☎042-483-9356

ちびっこ広場 日11月11日(月)

●調布白菊幼稚園 ☎03-3309-6111

キッズランド※初回登録は園HPから 要申

日11月7日(木)

●マルガリタ幼稚園 ☎042-482-8056

マルガリタひろば 日11月6日(火)

お外ひろば 日11月11日(月)

●仙川教会子どもの家 ☎03-3300-8159

すくすくワールド きのこを作ろう 要申

日11月11日(月)

凡例

日⇒日時 期⇒期間 時⇒時間 所⇒会場・場所 対⇒対象 内⇒内容 演⇒講師・出演 定⇒定員 費⇒費用 保⇒保育 持⇒持ち物 申⇒申し込み
他⇒その他 問⇒問い合わせ HP⇒ホームページ E⇒Eメール F⇒ファクス

ジュニア陸上体験教室

申し込みフォーム



日 12月1日(日)午前9時～11時 所 AGFフィールド

対 市内在住・在学の中学生

内 中長距離（フォーム・動きづくり、トレーニング方法など）

演 高尾憲司（陸上長距離元日本代表）

定 申し込み順100人 費 無料

備 運動のできる服装、運動靴

申 10月23日(火)～11月24日(日)にスポーツ協会HPで申し込み、または電話・FAXでスポーツ協会へ

問 (公社) スポーツ協会 ☎042-481-6221

日 042-481-6226 (スポーツ振興課)



子ども家庭支援センターすこやか 専用HPあり
〒182-0022 国領町3-1-38 ココスクエア2階
☎042-481-7733（午前9時～午後5時）

●小児科医による健康相談

日 11月13日(火)午前10時30分～11時30分

演 貫井清孝（すこやか協力医） 定 申し込み順5人

申 電話または直接すこやか 備 治療行為は行いません

●ひろばの栄養士さん「離乳食初期から完了期」～食べない・飲まない・座らないどうしたらいい？～

日 11月19日(火)午前10時30分～11時30分

対 生後5カ月頃～1歳3カ月の乳幼児の保護者

定 申し込み順20組40人程度

申 10月21日(月)午前9時からEメール（HP要確認）で申し込み

●サンデーコロパン

日 11月24日(日)午前10時～11時30分（受付10時～10時15分）

対 市内在住で令和5年11月1日～令和6年8月24日生まれの子どもと保護者 定 30組程度（多数抽選）

備 よだれ掛け（表面に大きく名前を明記）、母子健康手帳、バスタオル

日 10月21日(月)午前9時～27日(日)午後5時に、Eメール（HP要確認）で申し込み

●エンゼル大学「親子でほっこりタイム 心と身体を育てるベビーマッサージ」

日 11月30日(出)午前10時～11時30分

対 市内在住で生後2～6カ月の子どもと保護者

演 塩飽季恵（助産師、日本タッチケア協会認定指導者）、すこやか助産師 定 8組（多数抽選）

申 10月21日(月)午前9時～27日(日)午後5時に、Eメール（HP要確認）で申し込み

ちょうふ、まちの話題

調布ハンドボールクラブが市長を表敬訪問

10月4日、調布ハンドボールクラブが8月に行われた全国小学生ハンドボール大会の女子の部で優勝したことを受け、市長を表敬訪問しました。選手からは「観客がたくさんいて緊張したけど、日頃の練習の成果を発揮して勝つことができてよかった」と話してくれました。また、同月に行われた中学生の全国大会では、同クラブのジュニアユースが男子の部で3位入賞するなど素晴らしい成績を収めました。



問 スポーツ振興課 ☎042-481-7496



げんじ蛍の会「施設に入るきっかけから、施設で最期を看取るまで」～最期を施設で過ごす人生の終いかた～

日 11月8日(金)午後1時～3時 所 光源寺 香ホール(西

つつじヶ丘2-30-11) 演 大沼健二（そんぼの家S（三鷹丸池公園）ホーム長）、田中 琉（そんぼの家（三鷹牟礼）ホーム長） 定 申し込み順30人 費 無料

申 電話で地域包括支援センター至誠しばさき ☎042-488-1300

(高齢者支援室)

スマートフォン相談会

スマートフォンの使い方に関する疑問や不安の解消のためのマンツーマンの相談会です。

日 11月11日(月) 時 午前9時30分～正午、午後1時30分～4時※1人30分程度（順次案内のため、待つ場合あり） 所 文化会館たづくり10階1002学習室

対 60歳以上の都民 費 東京都の委託によるスマートフォン専門アドバイザー 費 無料 備 ご自身がお持ちのスマートフォン※お持ちでない場合は貸し出しあり

申 当日直接会場へ（先着順） 備 相談者多数の場合、終了時間前に受付終了する場合あり

問 スマートフォン普及啓発事業事務局 ☎03-6775-9480

(デジタル行政推進課)

調布ゆうあい福祉公社相談事業

①弁護士による法律相談

日 11月14日(木)午前10時30分～正午

②内科医師による個別相談

日 11月21日(木)午後1時30分～3時

③精神科医師による個別相談

日 11月26日(火)午前10時30分～正午

④A～C共に

定 各申し込み順2人（1人40分） 費 無料

申 前日までに電話で（公財）調布ゆうあい福祉公社 ☎042-481-7711

簡単！10の筋力トレーニング講座

日常生活でよく使う筋肉を鍛える10種類のトレーニングを行います。

日 11月19日(火)午前10時～11時30分

所 文化会館たづくり12階大会議場

対 65歳以上の市民で要介護・要支援の認定を受けていない方。医師から運動制限を受けている方は医師に相談後受講 演 リハビリ専門職 定 申し込み順50人

申 10月21日(月)から電話で高齢者支援室 ☎042-481-7150または申し込みフォームで申し込み

認知症サポーター養成講座

日・所 ①11月20日(火)午後2時～3時30分・文化会館たづくり8階映像シアター②28日(木)午後1時～2時30分

・ふふ富士見（富士見町4-24-28）

対 市内在住・在勤・在学の方

定 申し込み順①50人②10人 費 無料

備 受講者に「認知症サポーターカード」を進呈

申 問（公財）調布ゆうあい福祉公社 ☎042-481-7711

大人の塗り絵講座

日 11月21日(木)午後2時～4時 所 文化会館たづくり9階研修室

対 65歳以上の市民※初参加の方優先 内 初めてでも上手に仕上げられる塗り絵のこつや楽しみ方 演 サクラクレパス認定講師 定 申し込み順30人

費 無料 備 ビニール袋

申 10月21日(月)から電話で高齢者支援室

☎042-481-7150

介護教室

管理栄養士が「健康の要」と言われる腸の働きと腸活のポイントについて話します。

日 ①11月25日(月)②26日(火) 時 午後2時～3時30分

所 デンマークINNつつじヶ丘1階ホール（東つつじヶ丘2-36-1） 対 市民

内 ①Let's腸活！そのまえに知って頂きたい「腸」のこと②Let's腸活！賢く食べて元気になろう

演 ①山岸義簡（東京さつきホスピタル・稲城台病院栄養科科長）、和田美紀子（東京さつきホスピタル食支援センター長） 定 各回申し込み順20人 費 無料

申 問 ①11月22日(金)②25日(月)午後3時までに電話で地域包括支援センターつつじヶ丘 ☎03-5315-5400

(高齢者支援室)

FC東京 高齢者体操教室

日 11月27日(火)午前10時～正午 所 文化会館たづくり1

階むらさきホール 対 市内在住の65歳以上で、医師から運動制限の指示を受けていない方※初参加の方優先

内 介護予防の講義後に運動を実施 定 申し込み順16人 費 無料 備 動きやすい服装、飲み物

申 問 10月21日(月)から電話で高齢者支援室

☎042-481-7150

障がいのある方のためのパソコン講習会 No.8「ワードで描く干支画～巳年（全3回）」

日 ①12月2日(月)②9日(月)③16日(月)

時 午後1時30分～3時30分 所 総合福祉セ

ンター4階生活支援室 対 市内在住の障害

のある方と家族 定 6人（多数抽選、初参

加優先） 費 1000円（テキスト代）

申 問 10月22日(火)～11月21日(木)に直接または電話、FAXでドルチェ ☎042-490-6675・日 042-444-6606

(社会福祉協議会)

行動援護従業者養成研修（通学）受講生募集（全4回）

日 ①12月5日(木)②6日(金)③13日(金)④14日(出)

所 こころの健康支援センター本館2階健康活動室A B

対 次の全てに該当する方①市内在住・在勤・在学②令和7年3月31日時点で69歳以下③市内の行動援護事業所やそのほか障害福祉サービス事業所で従事希望・従事予定・従事している 定 24人（選考あり）

費 3000円（受講料、テキスト代）

申 問 申込書（福祉人材育成センター、総合福祉センター、市民活動支援センターで配布、または福祉人材育成センターHPから印刷可）を10月30日(火)～11月14日(木)

に調布市福祉人材育成センター ☎042-452-8180に持参（健康保険証・運転免許証などで本人確認。市外在住で市内在勤・在学の方は社員証、学生証なども確認）

（平日午前9時～午後4時30分）（社会福祉協議会）

暮らしの情報

安全・安心なまちづくり

地域安全講演会

（飛田給小学校地区協議会主催）

日 10月27日(日)午前10時～11時30分

所 飛田給小学校体育館

内 調布警察署担当者による特殊詐欺の現状と対応や自転車やキックボード事故の現状と新ルールなどの説明

申 問 協働推進課 ☎042-481-7036

防災訓練

㊤布田小地区あんしんあんぜん防災訓練

㊤11月2日(出)午前9時～11時

㊤市立布田小学校前庭・体育館※雨天時は体育館のみ

㊤主に布田小学校区域に居住する方

㊤AED・初期消火訓練、煙体験、防災備蓄倉庫見学など

主催／布田小地区ハッピータウン協議会

㊤柏野小学校地区防災訓練

㊤11月4日(休)午前9時30分～11時30分※雨天中止

㊤市立柏野小学校校庭・体育館

㊤主に柏野小学校区域に居住する方

㊤起震車による地震体感訓練、AED・初期消火訓練など

主催／かしわの地区協議会

㊤㊤共に

㊤無料

㊤室内履き

㊤参加者にお土産あり

㊤協働推進課 ☎042-481-7036



税金・保険・年金

市税の納付は口座振替を

～申し込みは郵送も可能～

【口座振替対象税目／納期限・申込期限】

㊤固定資産税・都市計画税 第3期

(12月25日(休)振替)／11月11日(月)(必着)

㊤国民健康保険税 第6期

(12月25日(休)振替)／11月11日(月)(必着)

㊤個人市・都民税・森林環境税(普通徴収) 第4期

(令和7年1月31日(金)振替)／12月10日(火)(必着)

㊤依頼書(市内の取扱金融機関に備え付け。郵送希望は要連絡)で申し込み※キャッシュカード(来庁者本人名義)と本人確認書類を市役所に持参し手続き可

㊤個人市・都民税・森林環境税の年金特別徴収(公的年金からの天引分)は、口座振替での納付は不可

㊤納税課(市役所3階) ☎042-481-7214～20



住まい・街づくり・環境

駅前放置自転車クリーンキャンペーン

「自転車の代わりに置こう 思いやり」

駅前周辺の公共道路と駅前広場などでの放置自転車に対する警告、撤去を強化します。

期10月22日(火)～31日(休)

所調布・つつじヶ丘・仙川駅周辺

所交通対策課 ☎042-481-7420

武蔵野の路(二子・是政コース)の 拡幅工事

期令和7年3月中旬(予定)まで

工事件名／令和6年度武蔵野の路(二子・是政コース)拡幅工事その2



所ちょうふ多摩川おさんぽロードは歩行者優先です。自転車利用者は歩行者にご配慮ください

所道路管理課 ☎042-481-7019

調布都市計画生産緑地地区変更案の縦覧

告示日／10月22日(火)

縦覧期間／10月22日(火)～11月5日(火)(平日のみ)

所午前8時30分～午後5時

所まちづくり推進課(市役所7階)

意見書提出方法・居住地、氏名、電話番号、都市計画案の名称、意見を明記し、11月5日(火)(必着)までに〒182-8511市役所まちづくり推進課 ☎042-481-7453へ郵送または持参

ふじみ衛生組合リサイクルセンター 中央棟解体工事説明会

期第1回：10月25日(金)午後6時30分～ 第2回：26日(土)午前10時～※両日同内容。オンラインでも参加可(オンライン参加の場合は要事前申し込み)

所ふじみ衛生組合クリーンプラザふじみ3階研修ホール

期当日直接会場へ。オンライン参加の場合は、Eメールにお住まいの市名(三鷹市・調布市・その他)、氏名、参加希望日、オンライン(Zoom)で使用するEメールアドレスを明記し、10月23日(火)午後5時までにふじみ衛生組合 ☎fujimi-shisetuka@fujimieiseikumiai.jp

所資料は10月25日(金)午後3時からふじみ衛生組合 ☎で閲覧可能

所ふじみ衛生組合 ☎042-482-5497

新たな総合福祉センターの整備に向けた オープンハウス

これまでの取り組みや施設の機能・設備などのほか、総合福祉センターが移転する京王多摩川駅周辺のまちづくりに関するパネルを展示し、意見を伺います。

期①11月1日(金)午後6時～8時②2日(土)午前11時～午後2時

所総合福祉センター2階団体室※②は京王多摩川駅前さくら広場でも同内容で実施。荒天により、さくら広場での実施を中止する場合は市 ☎でお知らせ

期当日直接会場へ

所福祉総務課 ☎042-481-7101

多摩川住宅地区地区計画(調布市域)の 変更に関する原案説明会

多摩川住宅ハ号棟街区の建築計画の進捗に伴い、多摩川住宅地区地区計画変更原案を取りまとめましたので、原案説明会を開催します。

期11月1日(金)午後6時30分～(受付6時～)

2日(土)午前10時～(受付9時30分～)

所市立染地小学校体育館

所室内履き

期多摩川住宅地区地区計画変更原案の縦覧

告示日／10月31日(休)

期11月1日(金)～14日(休)(平日午前8時30分～午後5時)

縦覧場所／調布市まちづくり推進課(市役所7階)、狛江市まちづくり推進課(市役所5階)、狛江市 ☎地区計画変更原案について、11月1日(金)～21日(休)に区域内の土地所有者などは窓口または郵送で意見書の提出ができます。詳細は要問い合わせ

期〒182-8511調布市役所7階まちづくり推進課

☎042-481-7444・☎042-481-6800・

所keikaku@city.chofu.lg.jp、

〒201-8585狛江市役所5階まちづくり推進課

☎03-3430-1309

「調布市道路網計画」改定に関する 意見交換の場

意見交換の場「みちの井戸端会議」の追加実施日程が決まりました。オープンハウス形式(自由参加、入退場自由)で開催します。

会 場	日 時
ブランチ調布	11月9日(土) 午前10時～午後1時
深大寺	
トップ深大寺店	11月9日(土) 午後3時～6時
キテラタウン調布	11月23日(土) 午前10時～午後1時

期当日直接会場へ※荒天中止

所そのほかの実施日程は、市報10月5日号、市 ☎参照

期まちづくり推進課 ☎042-481-7587

住まいの相談窓口

申し込み
フォーム



内 容	日 程	締め切り日
木造住宅耐震化	11月12日(火)	11月6日(火)
住宅リフォーム	13日(水)	7日(木)
分譲マンション管理	14日(木)	
住まいの終活(空き家)	15日(金)	8日(金)

期午後1時30分～、2時30分～、3時30分～

期各回申し込み順3人

期無料

所期 ☎申し込みフォームから申し込み、または電話・Eメールで住宅課(市役所7階) ☎042-481-7545

所jyutaku@city.chofu.lg.jp



雨水浸透施設の設置にご協力ください

雨水浸透ますの設置にご協力を

雨水浸透ますは、屋根に降った雨水を雨どいを通して集め、地下に浸透させるための設備です。雨水をそのまま下水道に流さずに地中に浸透させることで、局地的な豪雨などの大雨時の浸水被害を軽減し、湧水の復活、保全につなげます。

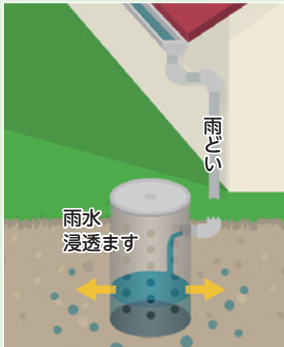
期市内の既存住宅と個人所有の共同住宅

期無料

期設置可否の下見あり。設置工事は、半日～1日程度。設置後の所有と管理は住宅所有者

期 ☎直接または電話、FAX、Eメールで環境政策課(市役所8階) ☎042-481-7086・

☎042-481-7550・所kankyou@city.chofu.lg.jp



雨水貯留槽(タンク)の 購入・設置費用を補助

屋根に降った雨水を貯めることで、植木の水やりや非常時のトイレの流し水などに活用できます。

期市内の個人所有の住宅(1世帯1基)

補助額／購入費用と設置費(消費税を除く)の2分の1(上限額3万5000円)

期 ☎購入前に申込書を環境政策課

☎042-481-7086



健康

1～3月生まれの方への 健（検）診の個別通知を10月末に発送

受診期間の最終月は予約が混み合うので、お早めにご予約ください。

【受診期間】 ※延長不可

生まれ月	受診期間	個別通知発送時期
4・5・6月	5～8月	4月末
7・8・9月	7～10月	6月末
10・11・12月	9～12月	8月末
1・2・3月	11月～翌年2月	10月末

【通知する健（検）診】 ※年齢は今年度末時点

対象者	健（検）診	問い合わせ
後期高齢者医療制度に加入している方・75歳の方	後期高齢者健診	保険年金課 後期高齢者医療係 ☎042-481-7148
調布市国民健康保険に加入している40～74歳の方	調布市国民健康保険特定健診	保険年金課 給付係 ☎050-1720-3706
35・40・45・50・55・60歳以上の方	対象者に合わせた健（検）診（各種がん検診・健康増進健診など）	健康推進課 ☎042-441-6100

※転入・新規加入した方は、受診券の申し込みが必要

がん相談サポート事業の 10・11月の開設日

がん相談サポーター（看護師・社会福祉士）が、相談に応じて、情報提供や市のサービスの案内などを行います。

日10月22日(火)・26日(土)・29日(火)、11月2日(土)・5日(火)・9日(土)・12日(火)・16日(土)・19日(火)・26日(火)・30日(土)
時午前9時～午後6時

※がんの疑いがある・がんに罹患した市民とその家族など

費無料

☎電話（☎0120-785-570）またはがん相談サポート事業HPからEメール

※サービス利用には市民専用の利用資格コード（275B）が必要。紹介するサービスは一部有料

調健康推進課☎042-441-6100

食事なんでも相談室（栄養相談）

日11月6日(火)・26日(火)

時①午後1時15分～1時45分②2時～2時30分③2時45分～3時15分

所文化会館たづくり西館保健センター1階

定各回申し込み順2人

※医療機関で治療中の方は要問い合わせ

☎☎電話で健康推進課☎042-441-6100

あなたの骨の健康度チェック

日12月19日(休)午前9時15分～11時45分頃

所文化会館たづくり西館保健センター1階

※市内在住の18～64歳（昭和35年4月1日～平成19年3月31日生まれ）の女性（妊娠中の方、過去5年以内に骨密度検査を受診した方、骨粗しょう症と診断または現在治療中の方を除く）

※栄養・運動指導、レントゲンによる骨密度測定

定30人（多数抽選。結果は別途通知）

費無料

※未就学児（定6人。多数抽選）

☎☎10月21日(月)午前9時～11月5日(火)午後5時に申し込みフォームから申し込み

※詳細は実施日の約10日前に封書で送付

調健康推進課☎042-441-6082

歯科矯正相談

日12月25日(火)午後

所文化会館たづくり西館保健センター2階

定3歳～中学生と保護者

定申し込み順4人

費無料

☎☎10月23日(火)午前9時から電話で健康推進課

☎☎042-441-6081

スポーツ

調和小プール 11月の休館日

休館日／11日(月)・25日(月)

※詳細は市HPで要確認

調調和小プール受付☎042-485-5631

（スポーツ振興課）

スポーツ協会 ☎042-481-6221 専用HPあり
〒182-0011 深大寺北町2-1-65 総合体育館内

●調布市総合体育館に関するアンケート
皆さんのニーズにあった施設となるよう実施します。

調査方法／アンケートフォームから11月15日(金)までに回答

●第22回調布フットサル大会

日12月15日(日)

所ミズノフットサルプラザ調布（西町290-3）

種目／ミックスの部（GKを含む6人制、小学生以上のメンバーで構成され、フィールドに女性または小学生の選手が常時1人以上いる事）・一般の部（GK含む5人制、15歳（中学生を除く）以上で構成されたチーム）

定各種目申し込み順15チーム

費1チーム1万3000円

☎☎12月8日(日)までに申込書に記載のQRコードから申し込み、または電話でミズノフットサルプラザ調布☎042-440-0945

●西調布体育館水曜卓球教室（全6回）

日11月6日～12月11日の毎週水曜日

時午前9時30分～11時30分

所西調布体育館

※市内在住・在勤・在学の15歳以上（中学生を除く）

定30人（多数抽選）

費3000円

☎☎往復はがきに教室名、住所、氏名、年齢、電話番号を明記し、10月30日(火)（必着）までに〒182-0016佐須町5-19-5内野ひとみ

総合体育館のプログラム

【11月の休館日】

休館日／11月18日(月)

【11月の当日申込プログラム】

①バドミントンスクール

日11月12日(火)・19日(火)・26日(火)

時午前9時45分～11時45分

定当日先着20人 費1回500円

②バレーボールスクール

日毎週水曜日 時午前9時30分～11時45分

定当日先着30人 費1回500円

③ビギナーズエアロ

日毎週火曜日 時午後1時45分～2時45分

定当日先着50人 費1回400円

④転倒予防のための体操

日毎週木曜日 時午後0時15分～1時30分

定当日先着50人 費1回400円

⑤ファットバーニングエアロビクス

日毎週金曜日 時午後7時～8時

定当日先着40人 費1回500円

⑥フィットボクシング60

日毎週土曜日 時午前9時20分～10時20分

定当日先着40人 費1回500円

⑦エンジョイアクア

日毎週火・金曜日 時午後2時30分～3時30分

定当日先着30人 費1回400円

⑧水中ウォーキング

日毎週月・水・木曜日（11月4日(休)・18日(月)を除く）

時午前9時20分～9時50分 定当日先着30人

費1回400円（減額あり）

⑨水中運動

日毎週水曜日 時午後2時～3時

定当日先着30人 費1回400円

⑩ヌードルトレーニング

日毎週金曜日 時午前9時10分～9時55分

定当日先着20人 費1回400円

⑪スイム練習会

日11月11日(月)・25日(月) 時午後7時～8時

定当日先着30人 費1回400円

⑫中上級スイミングスクール

日毎週水曜日 時午後7時～8時30分

定当日先着30人 費1回500円

⑬サンデースイミングスクール

日毎週日曜日 時午前10時～正午

定当日先着25人 費1回500円

①～⑬共に

※市内在住・在勤・在学の15歳以上（中学生を除く）

※①～⑥運動着、室内用シューズ、①のみラケット（貸し出しあり）、③のみヨガマット（バスタオル可・貸し出しあり）、⑦～⑬水泳帽子（⑬のみ不要（指導者が用意））、水着⑪～⑬ゴーグル

募集

第11期「野川流域連絡会」委員

地域住民と行政が協働で地域に活きた親しめる川づくりを進めるため、意見交換の場として、野川流域連絡会を開催しています。

任期／2年間

※野川流域に在住・在勤（在学）の個人または流域で活動している市民団体で、年2回程度の全体会議と2カ月に1回程度のチーム別の活動に出席できる方

※報奨金・交通費支給なし

※調野川への思いや意見など「応募の動機について」の作文（800字程度）に住所・氏名・電話番号を明記（在勤・在学の方はその住所と電話番号も）し、11月29日（金）までに郵送または直接〒183-0006府中市緑町1-27-1 東京都北多摩南部建設事務所工事第二課「野川流域連絡会」事務局・坂井☎042-330-1845※書類選考の上、令和7年1月上旬頃に郵送でお知らせ

（環境政策課）

刊行物へ掲載する有料広告

◎地域活動情報誌「じょいなす」

※地域で活動する市民活動団体の魅力紹介

規格／A3サイズ2つ折り、カラー

発行日／令和7年2月（予定）

発行数／13万5000部

掲載位置／4面下段

広告の規格／1枠：縦58.5ミリ、横60ミリ

広告掲載料／1枠3万円

広告原稿／広告主が作成

※調直接または郵送・Eメールで申込書（協働推進課（市役所8階）で配布、または市HPから印刷可）と広告原稿を、11月29日（金）（必着）までに〒182-8511市役所協働推進課☎042-481-7036

✉komyuni@city.chofu.lg.jp

●特殊詐欺にご注意ください 市内では依然として還付金詐欺が多発しています。怪しいと思ったら、すぐ110番か調布警察署（☎042-488-0110）へ通報してください。
令和6年調布市内の特殊詐欺被害状況（9月末時点、暫定値） 被害件数／40件（前年同時期比1件減） 被害金額／約1億3292万円（前年同時期比約1175万円減）
（総合防災安全課）



採用情報

※履歴書などの提出が必要です。
詳細は市HP参照



市HP

会計年度任用職員

◎市民税課

業務内容／税務事務補助（郵送物の仕分け、パソコン入力）、電話対応、窓口対応など
勤務形態／平日週4日 午前9時～午後5時
勤務地／市役所または武蔵府中税務署
時給／1170円
雇用期間／令和7年1月中旬～3月31日(月)の間で①1カ月程度②2カ月程度
申込11月15日(金)（必着）までに市HPから申し込み、または申込書（市民税課（市役所3階）で配布、または市HPから印刷可）を市民税課 ☎042-481-7193～7へ郵送または本人が持参



仕事・創業

婦人既製洋服製造業 最低工賃の改正

東京労働局HP



令和6年8月31日から都内で婦人既製洋服製造業に係るまとめの業務に従事する家内労働者に適用される最低工賃が改正（発効）されました。詳しくは、東京労働局労働基準部賃金課家内労働係または労働基準監督署にお尋ねください。

東京労働局労働基準部賃金課家内労働係

☎03-3512-1614または労働基準監督署（産業振興課）

いまさら聞けない Excel、PowerPoint体験講座

ちょうふ若者サポート
ステーションHP



日11月5日(火)

内容：Excel：午前10時～正午

PowerPoint：午後1時30分～3時30分

所ちょうふ若者サポートステーション

対象15～49歳で就労（アルバイト含む）・就学していない方

内容各ツールの仕組み・使い方、パソコン基礎講座の案内、ちょうふサポステの利用案内

定各申し込み順8人

費無料

申込ちょうふ若者サポートステーションHPまたは電話
☎042-444-7975（産業振興課）

シルバー人材センター 入会説明会

シルバー人材センターHP



日11月14日(木)午前9時30分～（要事前予約）

対象市内在住の60歳以上

会費1000円（入会する方のみ）

他オンラインでの入会説明もあり

所市HP（公社）調布市シルバー人材センター（小島町3-87-4） ☎042-487-9375

産業労働支援センター 専用HPあり

〒182-0022国領町2-5-15市民プラザあくろす
3階 ☎042-443-1217・F042-443-1218

Eindustry@chofu-across.jp

◎事業者向け労務相談会

日①11月7日(木)②15日(金)③30日(土)

時午前9時～午後4時（正午～午後1時を除く）

◎創業経営相談会

日①11月6日(水)②13日(水)③20日(水)④27日(水)

時①④午前9時～午後1時②③午後4時～8時

◎事業者向け税務相談会

日11月12日(火)午後1時～4時

◎融資相談会

日11月14日(木)午前10時～午後4時（正午～午後1時を除く）

◎A～D共に

相談時間／1人50分

定申し込み順A6人B4人C3人D5人

費無料

所市HP産業労働支援センターHPまたは電話、FAX、Eメールで申し込み



その他のお知らせ

京王閣競輪開催日

（◎本場昼開催。★本場ナイター開催。無印は場外のみ）

《10月の開催日》

20日(日)・◎26日(土)・◎27日(日)・◎28日(月)・◎29日(火)

《11月の開催日》

1日(金)・2日(土)・3日(日)・4日(月)・14日(木)・15日(金)・
★16日(土)・★17日(日)・★18日(月)・19日(火)・20日(水)・21
日(木)・22日(金)・23日(日)・24日(月)

所東京都十一市競輪事業組合 ☎042-489-1311

（財政課）

ハケ岳少年自然の家 11月1日(金)から新規予約受付

区 分	新規予約 受け付け分
市内青少年団体（おおむね20歳未満の者で 構成する10人以上の団体）	令和7年 5月利用分
市内個人（市内在住・在勤・在学） ※青少年団体以外の団体を含む	令和7年 2月利用分

※連泊時は1泊目の属する月が基準

所電話またはFAXでハケ岳少年自然の家（山梨県北
杜市高根町清里3545-1） ☎0551-48-2014（平日午
前9時～午後5時）・F0551-48-4358※個人利用の
みハケ岳少年自然の家HPから申し込み可（社会教育課）

市長と語る・ふれあいトークン

市長が、市民の皆さんから直接ご意見、ご提案をお
聴きし、市の考え方などを分かりやすくお話しします。

無作為に案内状を送付した方を優先に発言をお願い
しています。なお、時間などの都合上、発言できない
場合があります。

日11月4日(木)午前10時～正午（受付9時40分～）

所文化会館たづくり8階映像シアター

内容市の施策やまちづくりについて

定65人（当日参加は先着30人程度）

他車での来場は不可

所市民相談課 ☎042-481-7032・3

下布田ふれあいの家 改修工事のための臨時休館

期令和7年1月1日(日)～2月28日(金)

内容内装などの改修工事

他工事後の申し込みは、2月1日(土)に再開予定

所協働推進課 ☎042-481-7122

パラハートちょうふ

つなげよう、ひろげよう、共に生きるまち

楽しく気軽に体験！

調布市パラスポーツ体験会

障害の有無にかかわらず、誰でも参加できる入退場自由
のイベントです。スタンプラリーのスタンプを集めた方に
は素敵なプレゼントも。

日11月17日(日)午後1時～4時

所武蔵野の森総合スポーツプラザ サブアリーナ

内容体験プログラム(車いすバスケットボール、シットイングバレー、
ブラインドサッカー、ウォーキングフットボール、
デフフットボール、デフ体験ブース)、展示コーナー

費無料 時室内履き 所当日直接会場へ

他原則、車での来場不可。詳細は市HP参照

所スポーツ振興課 ☎042-481-7496



市HP



デフフットボール



シットイングバレー

ブラインドサッカー



車いすバスケットボール

2024パラスポーツ・ ボッチャ交流会in調布

日12月1日(日)午後1時～4時(受付0時45分～)

所市民大町スポーツ施設・体育館

内容ボッチャによる交流試合。優勝、準優勝チーム
には「東京都市町村ボッチャ大会」への出場資格
を授与

所秋元妙美(交流会審判長)

定申し込み順48人(15チーム程度、または個人参
加) 費無料 時室内履き

所10月22日(火)午前10時～11月13日(木)に電話
で調和SHC倶楽部事務局 ☎042-498-8828

(スポーツ振興課)

ボッチャは
楽しいね！



●調布市防災・安全情報メールに登録を

地震・災害・防犯に関する情報、気象警報・注意報、市からのお知らせを配信します。詳細は市HPをご覧ください。

所登録・操作に関するコールセンター ☎0120-670-970（平日午前9時～午後6時）

（総合防災安全課）

市HP



イベントのお知らせ

催し

布多天神社

「ハロウィーン感謝祭 2024」

飛鳥ダンス
スクールHP



日 10月26日(土)午前11時～午後6時30分

※雨天時は27日(日)

所 布多天神社

家族みんなで楽しめる歌やダンス、仮装コンテスト、ワークショップ、グルメブースなど



昨年の様子

無料 詳細は飛鳥ダンススクールHP参照

布多天神社ハロウィーン感謝祭実行委員

☎050-3551-7722

(産業振興課)

布田わくわくひろばまつり・

こころの健康支援センター地域のつどい

日 10月27日(日)午前10時～午後3時

福祉作業所の自主製品販売・模擬店、中学・高校生や地域団体、こころの健康支援センター利用者による舞台発表、体験コーナー、作品展示など

所 心ころの健康支援センター ☎042-490-8166

☎042-490-8167

(社会福祉協議会)

第8回「ポピーの家作品展」

日 11月1日(金)午前8時30分～午後10時(最終日は4時まで)

所 市民プラザあくろす2階壁面

アートやレクリエーションで取り組んだ作品の展示

無料

NPO法人ひなげしの会ポピーの家・高橋

☎042-483-4230

(障害福祉課)

第13回祇園精舎の法灯会

「環境の時代 中西悟堂から未来を見据える」

日本野鳥の会創設者・中西悟堂師の養父が住職を務め、悟堂師自身が幼少期を過ごした祇園寺の法灯会で、奥田由香による悟堂師作詞の歌の奉納に続き、原剛(早稲田環境塾長)と安西英明(日本野鳥の会参与)と祇園寺 林田堯瞬住職が悟堂の思想や哲学、仏教思想を継いで環境危機をどう乗り越えていくべきかを、対談

します。

日 11月3日(木)午前11時～午後0時30分

所 祇園寺本堂(佐須町2-18-1)

費 1000円(祇園寺・深大寺特別拝観券付き)

申 問 EメールまたはFAXで祇園寺

☎042-484-1900

Egionjitemple@gmail.com



中西悟堂

(産業振興課)

緑ヶ丘・仙川地域ふれ愛のつどい

日 11月4日(休)午前10時～午後2時30分

所 緑ヶ丘地域福祉センター

因「つなぐ 繋ぐ TSUNAGU」をテーマに、地域の皆さんの舞台発表、展示、ミニバザー、軽食販売、抽選会など

所 社会福祉協議会 ☎042-481-7693

飛田給駅前広場の花壇の植替え

飛田給駅前広場(北側)の花壇の植替えを実施します。

日 11月7日(木)午前10時～正午

所 飛田給駅前広場(駅北側)

因 ハンギング植替えのやり方・お手入れ方法

演 谷村伴子 定 当日先着10人 費 無料

持 軍手、汚れても良い服装

所 緑と公園課 ☎042-481-7083

国際交流センター(CIFA) 主催 「第29回日本語で話そう会」

学習の成果として、日本の思い出や彼らのルーツとなる国の話を日本語で発表します。

日 11月9日(土)午後1時30分～4時予定(受付1時～)

所 文化会館たづくり1階むらさきホール

定 申し込み順100人

費 無料

申 問 イベントHPの申し込みフォームから申し込み

所 国際交流センター ☎042-441-6195(日曜日、祝日、文化会館たづくり休館日を除く)(文化生涯学習課)



イベントHP



調布ロゲイニング2024

ロゲイニングとは、当日配布する地図を使って、決められたエリアに設置されたチェックポイントを制限時間内にできるだけ多く回り、獲得した点数を競うア

申し込み
フォーム



ウトドスポーツです。チェックポイントが街の知られざるスポットになっているなど、近年、老若男女が楽しめる、観光要素もある街歩きイベントとして人気があります。入賞者には賞品を用意しています。チーム(2～4人)を組んでの先着エントリー制です。

日 11月10日(日)午前11時～午後4時(予定)

所 市内各所

因 一般の部(年齢制限なし)とファミリーの部(小学生以下を1人以上含む)

定 申し込み順50人(25組程度予定) 費 1人1500円

申 申し込みフォームから申し込み

他 1人での申し込み・参加は不可

所 関王観光(株)八王子支店 森田・栗原・町田

☎042-631-4721・hachioji.g@keio-kanko.co.jp

(産業振興課)

多摩川自然情報館

秋のイベント

①多摩川散策ツアー

多摩川沿いに位置する2つの環境学習施設を見学し、施設の取り組みや多摩川の環境について学びます。

日 11月16日(土)午前10時～正午※小雨決行

集合時間・場所 9時50分・ニヶ領せせらぎ館前(最寄り駅: JR南武線または小田急線登戸駅)

因 ニヶ領せせらぎ館→多摩川散策→多摩川自然情報館 歩行距離 3.5km

費 100円(保険料)

②多摩川の植物でストラップづくり

多摩川に生育するイネ科の外来植物を観察した後、その植物でストラップを作ります。

日 11月16日(土)午後1時30分～3時30分※

雨天決行

集合時間・場所 午後1時20分・多摩川自然情報館1階大集会室

費 700円(保険料、材料費)

①②共に

対 18歳以上

演 のん(365日野草生活®)、多摩川自然情報館解説員

定 15人(多数抽選)

持 動きやすい服装、帽子、雨具、飲み物、タオル、筆記用具

日 11月4日(休)までに申し込みフォームから申し込み。抽選結果は11月6日(休)にお知らせ

所 運営等受託事業者(株)セルコ ☎03-3406-1724(平日の午前10時～午後5時30分)、多摩川自然情報館携帯電話 ☎080-2087-9009(土・日曜日、祝日の午前9時～午後5時)



①申し込み
フォーム



②申し込み
フォーム

食品を集めています！

食べきれない食品はフードバンクへ

フードバンクとは、「賞味期限まで間があり、まだ食べられるのに、家庭・企業で眠っている食品」を寄贈していただき、本当に必要としている家庭や施設に無償で提供する活動です。

NPO法人フードバンク調布は、社協ライフサポート窓口と連携した生活困窮者への食糧支援や「子どもプロジェクト」として市役所と連携し、就学援助や児童扶養手当を受給している子育て世帯への長期休み期間中の食糧を支援する活動を行っています。障害児通所施設、福祉施設、子ども食堂などへも提供しています。支援食品は、市民の皆さんや市内外の企業から頂いています。買い過ぎた物・もらい過ぎた物は寄付をして活動に参加しませんか。

所 特定非営利活動法人フードバンク調布

サレジオ修道会ユースセンター1階

(富士見町3-21-12)

☎070-4447-3054

(月・木曜日 午前10時～

午後3時)

(文化生涯学習課)

皆さんから
食品を
受け付け

無償



ありがとう

無償

食品を必要と
している方・
団体や施設へ
提供

フードバンク調布



食品ロス削減月間

10月のフードドライブ！

日 10月30日(木)午前9時～午後3時

所 市役所2階総合案内所前・調布パルコ(パルコ・トリエ合同窓口)1階インフォメーション横(午前10時～)

所 文化生涯学習課 ☎042-481-7140

フードバンク調布の常設フードドライブ

●受付している場所

調布市社会福祉協議会 総合福祉センター内、市民活動支援センター、カフェ佐助、リユースショップ たらさのサウルス、コープみらい コープ柴崎店、ヤマト運輸 調布深大寺元町センター、マルエツ 調布店・国領店・飛田給店、無印良品 調布パルコ店

詳細はフードバンク調布HP参照

フードバンク調布HP▶



凡例

日⇒日時 期⇒期間 時⇒時間 所⇒会場・場所 対⇒対象 因⇒内容 演⇒講師・出演 定⇒定員 費⇒費用 保⇒保育 持⇒持ち物 申⇒申し込み 他⇒その他 問⇒問い合わせ HP⇒ホームページ E⇒Eメール F⇒ファクス

社会教育関係登録団体

調布シニアアンサンブル花音 定期演奏会

日 11月12日(火)午後2時～4時(1時30分開場)
所 文化会館たづくり2階くすのきホール
曲目／モーツァルト 交響曲31番(パリ)、椿姫序曲、
乾杯の歌、アルルの女Ⅱほか 定 当日先着400人
費 無料 他 未就学児入場不可
調 調布シニアアンサンブル花音・黒川
☎ 090-4914-2239 (社会教育課)

いやしとふれあいの旅事業【日帰り】

◎ 2つの国宝「松本城／旧開智学校」秋の信濃路へ
日 11月21日(休)
時 午前7時30分頃・仙川駅、7時40分頃・国領駅、8
時頃・文化会館たづくり横※最終案内書で要確認
解散／午後5時45分頃・文化
会館たづくり横
行程／調布⇒双葉SA・スマ
ートIC(休憩)⇒旧開智学校
と松本城(観光)⇒石井味噌
店(昼食)⇒道の駅今井 恵
みの里(買い物)⇒双葉SA・
スマートIC(休憩)⇒調布
定 申し込み順27人
最少催行人数／20人
費 1万5000円 他 仙川駅・国領駅発は先着5人まで
(さくらツーリスト送迎車)。交通事情などにより時間
が前後、または中止する場合あり。旅行契約成立後の
取り消しは、取消料がかかる場合あり
調 さくらツーリスト(株) ☎ 042-487-1711
(協働推進課)



調布市・都立農業高校神代農場 共同イベント

◎ 深大寺・佐須地域の湧水散策
～カブトムシの幼虫プレゼント～
日 11月23日(祝)午前10時～正午(予定)※小雨決行
所 神代農場(深大寺南町4-16-23)
集合時間・場所／9時50分・神代農場内※車・バイク
での来場不可 小・中学生※小学生は保護者要同伴
神代農場内の豊富な湧水の活用について、説明を受
けながら散策 関 穴戸 寿(都立農業高校教員)
定 30人(多数抽選) 費 無料
歩 歩きやすい靴・服装、飲み物、虫よけ、雨具
日 11月4日(休)までに申し込みフォームから申し込み※
抽選結果は11月11日(月)までにEメールで通知
協力／都立農業高校
調 環境政策課 ☎ 042-481-7086



申し込み
フォーム



講座・講演会

環境講座2024

申し込みフォーム



① 自然のチカラで電気をつくろう～水力発電を体験
② 住まいの断熱は地球にも体にも優しい～DIYで内容
を作る
日 ① 11月10日(日) ② 16日(土)
時 午後1時30分～4時30分
所 ① 佐須ふれあいの家 ② 文化会
館たづくり第2創作室
内： ① 水力発電装置の工作と
体験：市内在住・在学の小学3～6年生と保護者※児
童は1組2人まで。小学5・6年生は児童だけの参加
可 ② 内窓工作：市内在住・在勤・在学の中学生以上
定 各20人(多数抽選)
費 ① 1組200円 ② 1人500円(保険料、資料・材料代)
申 申 申し込みフォームから申し込み、またはEメール
に参加希望者全員の住所、氏名、年齢、日中連絡の取
れる電話番号、Eメールアドレスを明記し、10月31日
(休)までにちょうふ環境市民会議 ☎ 090-5558-1445
E info@chofu-kankyo-shimin.org (環境政策課)



水力発電装置

社会教育学習グループ公開講座

◎ CCD「インクルーシブ英会話(中級)」
日 11月12日(火)午後2時～4時
所 文化会館たづくり11階みんなの広場
演 ドリク アブダラ(英会話講師)
定 申し込み順10人 費 無料
他 会員登録(有料)すると継続受講可能
申 申 11月11日(月)までに電話またはEメールでCCD担当
・神尾 ☎ 090-5558-2537・E ccd.jin@gmail.com
(社会教育課)

レクリエーション講習会 「やってみよう! ドッジビー」

日 11月13日(水)午後7時～8時30分
所 市立第七中学校体育館 関 高校生以上
演 橋本志穂(調布市スポーツ推進委員)
定 申し込み順20人
持 筆記用具、タオル、動きやすい服装、体育館履
申 申込書(社会教育課(教育会館1階)で配布または
市調から印刷可)を11月11日(月)(必着)までに直接ま
たは郵送・FAXで〒182-0026小島町2-36-1教育
会館社会教育課 ☎ 042-481-7739またはEメールに氏
名、電話番号、Eメールアドレス、参加したい旨を明
記し、E syakaiky@city.chofu.lg.jp
調 社会教育課 ☎ 042-481-7488

膝の痛みの原因を知り、 対処法まで理解しよう!

膝の痛みの原因、対処法について講義や
軽めの運動指導を行います。
日 11月14日(木)午前10時30分～正午
所 市民プラザあくろす研修室2 関 膝に違和感や不安、
痛みのあるおおむね50歳以上の方
関 膝の痛みの原因講義(軽めの運動指導あり)、質疑
応答 関 佐久間和也(国領はまの整骨院長)
定 15人 費 100円 持 筆記用具・メモ
申 10月22日(火)午前9時～11月13日(水)に直接または電
話、E、申し込みフォームから申し込み
調 市民プラザあくろす指定管理者 ☎ 042-443-1211
(多様性社会・男女共同参画推進課)



申し込み
フォーム

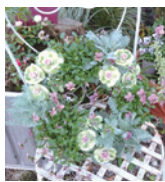
ガーデニング講座

日 ① 11月30日(土) ② 12月11日(水)
時 午前10時～正午、午後1時～3時
所 文化会館たづくり11階第2創作室



申し込み
フォーム

市内在住。初参加優先
内 ① ビオラとハボタンで作るリース型
バスケット ② 和のバスケットでお正月
の寄せ植え(写真はイメージ)
演 瀧柳るみ子(有)グリーンホビー)
定 各回10人(多数抽選)
費 2500円(材料費)
持 草花が切れるはさみ、手袋、エプロ
ン、持ち帰り用の袋(底幅50cm以上)
申 申 申し込みフォームから申し込み、
またはEメール、はがきで件名に講座名、本文に住所、
氏名(ふりがな)、生年月日、平日の日中に連絡可能
な電話番号、Eメールアドレス、希望する日時(複数
回の場合は優先順位も)を明記し、11月5日(火)(消印
有効)までに〒182-8511市役所8階緑と公園課
☎ 042-481-7083・E midori@city.chofu.lg.jp



普通救命講習会(AED講習)

申し込みフォーム



日 12月15日(日)午前9時30分～午後0時30分
所 文化会館たづくり西館保健センター2階
市内在住・在勤・在学の高校生以上
内 心肺蘇生法、AED取り扱い方法など(認定証交付)
演 東京防災救急協会指導員、調布消防署員
定 申し込み順20人 費 1500円(テキスト代。手数料は
本人負担) 日 10月21日(月)午前9時～11月5日(火)午後
5時に申し込みフォームから申し込み
調 健康推進課 ☎ 042-441-6100

各館だより

郷土博物館

〒182-0026 小島町3-26-2
☎ 042-481-7656 関 042-481-7655
開館時間／午前9時～午後4時 入場料／無料
休館日／月曜日(祝日の場合は直後の平日)

● ギャラリー展「中川平一
作品からみる多摩川～郷土
博物館周辺の風景～」
(2階ギャラリー)
期 11月24日(日)まで



中川平一「郷土博物館」2022年

● 開館50周年企画展「農村
のくらしと技術～糸をつむ
ぎ 布を織る～」
(1階展示室)
期 12月1日(日)まで



● 深大寺主催・深大寺本堂特別拝観「ゆかりの人物・
中西悟堂と深大寺の鳥たち」
調布市指定文化財の本尊・宝冠阿弥陀如来坐像とあ
わせて、野鳥の父・中西悟堂と深大寺所蔵の鳥の絵画
や工芸を紹介します。
期 11月1日(金)～5日(火)
時 午後1時～4時 所 深大寺本堂
費 500円 他 法要などにより公開時間変更の場合あり
調 郷土博物館 ☎ 042-481-7656
深大寺 ☎ 042-486-5511

● 常設展示「調布の歴史」が新しく
なります
(2階展示室)
開館50周年の節目に、近年収蔵し
た資料などを加えて内容を新たに、
展示を再開します。
日 11月19日(火)～
他 2階展示室は、展示替えのため、
11月17日(日)まで休室



常設
展示
調布
の
歴
史



映画のまち調布



「第18回高校生フィルムコンテスト in映画のまち調布」 上映審査会(2次審査)開催

高校生が自主制作
した映画作品のうち、
1次審査を通過した
作品の上映を行い、
プロの映画・映像関
係者が審査のうえ、
最優秀作品賞ほか各賞を決定します。最優秀作品
賞に輝いた作品は、「映画のまち調布 シネマフェ
スティバル2025」で上映予定です。
日 11月2日(土)午後2時～6時頃
所 文化会館たづくりくすのきホール
定 当日先着300人 費 無料
調 産業振興課 ☎ 042-481-7184



●開館50周年記念イベント

昭和49(1974)年に開館した郷土博物館は、11月24日(日)に50周年を迎えます。これを記念し、11月23日(祝)・24日(日)の2日間、イベントを開催します。

◎常設展示解説(見所紹介)

日 11月23日(祝)・24日(日) 時間 午後1時～1時30分

場 当日直接会場へ

◎ギャラリートーク①「調布と近藤勇を語る」

日 11月23日(祝)午後2時～2時45分

ゲスト／宮川清蔵(近藤勇生家子孫)

定 15人(多数抽選) 往復はがき(1枚2人まで)に、イベント名、参加者全員の氏名(ふりがな)、年齢、代表者の住所・電話番号を明記し、11月5日(火)(必着)までに郷土博物館



宮川清蔵

◎天然理心流演武

日 11月23日(祝)午後2時45分～3時※荒天中止

場 郷土博物館前庭 演 天然理心流勇武館道場の方々(会長：宮川清蔵) 場 当日直接会場へ

◎開館50周年企画展「農村のくらしと技術～糸をつむぎ 布を織る～」展示解説

日 11月24日(日)午前11時～11時30分 場 当日直接会場へ

◎ギャラリートーク②「絵画を通しての郷土博物館周辺の風景」

日 11月24日(日)午後2時～2時30分

演 中川平一(画家)

定 15人(多数抽選) 往復はがき(1枚2人まで)に、イベント名、参加者全員の氏名(ふりがな)、年齢、代表者の住所・電話番号を明記し、11月5



中川平一

日(火)(必着)までに郷土博物館

武者小路実篤記念館

〒182-0003 若葉町1-8-30 専用☎あり
☎03-3326-0648 ☎03-3326-1330

開館時間／午前9時～午後5時

入場料／大人200円、小・中学生100円、市内在住の65歳以上無料
休館日／月曜日(祝日の場合は直後の平日)

●展示室休室

期 10月25日(金)まで

他 閲覧室、実篤公園は通常通り利用可

●秋の特別展「式場隆三郎と武者小路実篤」

精神科医の傍ら、ゴッホ研究をはじめ、民藝運動や山下 清を後援したことで知られる式場隆三郎は、実篤が創設した新しき村の活動に参加し、村に病院を作ろうとしたことが医師としての原点です。共通項をトピックに2人の交友を掘り下げます。



左から式場隆三郎、武者小路実篤
日本民藝館所蔵

期 10月26日(出)～12月8日(日)

◎展示解説

日 11月1日(金)午後1時30分から45分間程度

場 当日直接会場へ

●閲覧室休室

日 10月30日(水)・31日(木)、11月7日(木)

●実篤公園ボランティアガイド

旧実篤邸や実篤公園の見所を30分間程度で解説します。

日 10月26日(出)・27日(日)、11月2日(出)・3日(祝)※雨天中止

時間 午後1時～3時の間で随時(最終受付は2時30分)

●文学講座

「校正から読み解く作者の思い～小説『友情』～」
1919年に発表された実篤の小説『友情』の初版と再版の校正を比較し、本来の作者の意図を探ります。

日 11月23日(祝)午後1時30分～3時

演 寺澤浩樹(文教大学教授) 定 15人(多数抽選)

料 110円(資料代)

場 往復はがきの往信面に講座名、応募者全員(1枚2人まで)の郵便番号、住所、氏名(ふりがな)、年齢(任意)、電話番号、返信面にご自身の宛先を明記し、11月9日(出)までに実篤記念館へ



図書館

中央図書館 〒182-0026 小島町2-33-1
文化会館たづくり4・5・6階
専用☎あり ☎042-441-6181 ☎042-441-6183

●開館時間と10・11月の定例休館日

	開館時間	休 館 日
中 央 図 書 館	午前9時～午後8時30分 (視聴覚資料室は5時まで)	10月28日(月)・29日(火)
		11月25日(月)・26日(火)
分 館	午前9時～午後5時	10月21日(月)・28日(月) 29日(火)
		11月5日(火)・11日(月) 18日(火)・25日(月) 26日(火)



味の素スタジアム★武蔵野の森総合スポーツプラザ

★味の素スタジアム

2日(出)・3日(祝)・9日(出)・16日(出)・17日(日)・24日(日)

2024年度関東大学アメリカンフットボール
リーグ戦

場 アミノバイタルフィールド

場 (一社) 関東学生アメリカンフットボール
連盟 ☎042-440-0881

3日(祝) FC東京 vs 湘南ベルマーレ

(明治安田生命J1リーグ 第35節)

午後2時キックオフ

場 FC東京 ☎042-444-2630

9日(出) Enije チャリティーフットサル大会

場 (一社) Enije

10日(日) 東京ヴェルディ vs ヴィッセル神戸

(明治安田生命J1リーグ 第36節)

午後2時キックオフ

場 東京ヴェルディ ☎03-3512-1969

16日(出) ワイズロード スポーツバイクデモ2024

in 東京

午前8時30分～午後4時(8時30分～9時は
ワイズクラブゴールド会員以上の方限定)

場 あじペン広場

場 スポーツバイクデモ実行委員会

☎sbd@ysroad.net

17日(日) 京王駅伝フェスティバル 2024

午前10時～午後3時30分(8時開場予定)

場 京王駅伝フェスティバル2024事務局
☎03-6272-3516

(平日午前10時～午後5時)

17日(日) 関東大学ラグビー対抗戦Aグループ

青山学院大学 vs 日本体育大学

午後2時キックオフ

場 AGFフィールド

場 関東ラグビーフットボール協会

☎03-3423-4421

23日(祝) 全日本大学アメリカンフットボール選手権

準々決勝

場 (一社) 関東学生アメリカンフットボール

連盟 ☎042-440-0881

24日(日) 味の素スタジアムBIGフリーマーケット

午前10時～午後3時

場 リサイクル運動市民の会

☎info@recycler.org

24日(日) 関東大学ラグビー対抗戦Bグループ

東京大学 vs 武蔵大学

成蹊大学 vs 明治学院大学

場 AGFフィールド

場 関東ラグビーフットボール協会

☎03-3423-4421

30日(出) 東京ヴェルディ vs 川崎フロンターレ

(明治安田生命J1リーグ 第37節)

午後2時キックオフ

場 東京ヴェルディ ☎03-3512-1969

★武蔵野の森総合スポーツプラザ

2日(出)・3日(祝) 京王 Presents JCG CAPCOM

Pro Tour 2024 SUPER PREMIER JAPAN

2日：午前10時30分～(9時30分開場)

3日：午前10時15分～(9時30分開場)

場 CPT JAPAN PREMIER事務局

☎contact.cpt2024.jp@j-cg.com

9日(出)・10日(日) アルバルク東京2024-25シーズン

ホームゲーム

午後4時5分TIPOFF

場 アルバルク東京(株)

23日(祝)・24日(日) NO PREPARE in 武蔵野の森総合ス

ポーツプラザ

午後5時～(3時30分開場)

場 イーキューブ

30日(出)・12月1日(日) D-LITE JAPAN LIVE TOUR 2024

"D's IS ME" -Encore-

30日：午後5時～(4時開場)

12月1日：午後4時～(3時開場)

場 キョードー横浜 ☎045-671-9911

広告の欄

掲載の申し込み／(特非)調布市地域情
報化コンソーシアム(CLIC)(広告代理
店、小島町2-40-10CFビル2階)
☎042-487-4282

☎shihou@chofu.com

広告料／通常広告：1枠3万円、オビ
広告：1枠1万5000円(前払。デザイ
ン・版の制作費・消費税広告主負担)

※広告料収入は市報ちょうふの印刷製
本費用の一部に充当しています(広報課)

地域密着がモットーです
“タクシー”のご利用は
安心・安全な
イースタンタクシー
＝EM無線コールセンター＝
☎042-486-9311
乗務員募集中 東京消防庁より
「応急手当奨励事業所」
に認定されました。
イースタンモータース調布株式会社
お問い合わせ ☎042-442-1491
調布市深大寺北町6-6-9 http://www.eastern-group.co.jp

学研の高齢者住宅
調布市
初拠点
11月新築
OPEN!
学研 Cocofump
サービス付き高齢者向け住宅
24時間365日
介護スタッフ常駐
入居一時金0円
自立の方から
要介護の方まで
ココファン西調布

残りわずか!
現地内覧会
開催!
予約制! 随時開催中!
時間 9:00～17:00
ご予約・資料請求はコチラ
0120-956-076

●調布市LINE公式アカウントで情報発信中

多くの方々に市政情報を届けるため、LINEでイベントに関する情報や防災・災害情報などを配信しています。

調布市と友だちになろう／右のQRコードを読み取るか、ホーム画面の検索バーで「調布市」と検索し、友だちに追加

場 広報課 ☎042-481-7301



●動画でみる図書館の使い方

市立図書館の使い方動画を作成しました。図書館のトップのバナーからご覧になれます。

市公式
YouTube



●展示「本でめぐる昭和・平成・令和～中高生時代の思い出の本～」

事前アンケートで利用者の皆さんに回答いただいた「中高生時代に読んだ思い出の本」を、回答者の世代別に展示します。各世代に読み親しまれていた本をご覧ください。



期11月24日(日)まで 所中央図書館 4階

●読書週間「この一行に逢いにきた」

10月27日(日)～11月9日(土)は読書週間です。また10月27日は「文字・活字文化の日」でもあります。

●図書館利用者懇談会「資料検索のコツ、教えます」

日①11月21日(木)②28日(木)※各日同内容

時午後2時～4時

所①文化会館たづくり10階1002学習室②神代分館集会所

定申し込み順①20人②10人

日①11月14日(木)②21日(木)までに市内各図書館窓口または図書館から申し込み

共 催 事 業

A公開読書会 こもれば読書会

市内各地で毎月活動している読書会の中から今回は「こもれば読書会」を公開します。

日11月13日(火)午前10時～正午

所文化会館たづくり3階305会議室

所「傲慢と善良」辻村深月 定申し込み順5人

B11月の読書会

一冊の本を読み、気軽に感想を語り合う会です。

日11月20日(火)午前10時～正午

所文化会館たづくり6階602会議室

所「津軽」太宰治 定申し込み順15人

A・B共に

日10月21日(月)午前9時から、直接または電話で図書館読書推進室、アカデミー愛とぴあ(文化会館たづくり10階) ☎042-441-6328 (午前9時～午後4時)

公 民 館 だ よ り

●月曜日休館 ●申し込み／電話または来館で
●費用／記載のない場合は無料

東 部 公 民 館

〒182-0003 若葉町1-29-21
☎03-3309-4505 日03-3305-3456

●東部市民講座「朗読『朱雀門』を読む(中編)～長谷雄草紙より」(全4回)

昨年度と同じ題材を使い、朗読手法の修得と物語の表現方法をテーマに行います。

日・所①11月7日(木)・「間」の誤解を解決～直接表現と間接表現②14日(木)・音声の表現力と伝達力の訓練方法～滑舌と発音③28日(木)・文章の解釈と表現上の優先順位～あらすじ作成④12月5日(木)・朗読発表

時午後2時～4時 所市内在住者

所篠崎光正(演出家。元桐朋学園芸術短期大学教授) 定申し込み順20人

日10月22日(火)午前10時から受け付け

●成人学級「調布トマトの会～Enjoy! 生ごみリサイクル」公開講座「生ごみは宝だ! 生ごみ堆肥のつくり方と元気野菜づくり」(全2回)

身近なところからSDGsをはじめてみませんか。

日・所①11月12日(火)・生ごみ堆肥のつくり方と土への戻し方②19日(火)・元気野菜づくりと病虫害防除

時午後2時～4時 所会田節子(有機農産物普及・堆肥化推進協会事務局長)

定申し込み順20人

費①330円(材料費。初回持参)

所①新鮮な生ごみひとにぎり、1L牛乳パック、はさみ 日10月24日(木)午前9時から受け付け

●地域連携事業・シニア向け「スマホのプチお悩み相談～中高生がわかる範囲でお助けします」

お店に相談するほどではない、操作方法の小さな疑問や質問があればどうぞ。

日11月15日(金)午後3時45分～4時45分

所60歳以上の市民

所桐朋女子中・高等学校ボランティアグループ「空」 定申し込み順6人 所スマートフォン、質問メモ

日10月24日(木)午前9時から受け付け



西 部 公 民 館

〒182-0035 上石原3-21-6
☎042-484-2531 日042-484-3704

●世界の料理教室

「知ろう作ろう! 中国北部の家庭料理」

焼き小籠包を生地から作ります。試食しながら中国出身の講師から母国のお話を聞き、他国の文化に触れる時間を過ごします。



日11月14日(木)午前10時～午後1時

所山東風焼き小籠包、人参とジャガイモの副菜、トマトと卵のスープ(調理後試食)

所劉 主英(中国家庭料理教室主宰。料理講師)

定12人(多数抽選) 費1000円(材料費。当日持参)

所エプロン、バンダナ、ふきん、マスク

日10月27日(日)午後5時までに直接または電話、Eメール(日seibuk@city.chofu.lg.jp)で申し込み(Eメールの方は件名に「世界の料理」、本文に氏名(ふりがな)、お住いの町名、電話番号を明記) 日結果は10月29日(火)以降に連絡※Eメールで申し込み後、3日経っても受付完了メールが届かない場合には要問い合わせ

北 部 公 民 館

〒182-0014 柴崎2-5-18
☎042-488-2698 日042-488-2787

●国際理解講座I「調布に住む海外出身の方のお話を聞いてみよう! バラの国ブルガリアのお話とイランペルシャじゅうたんの秘密～身近なひとと一緒に始める多文化共生vol.5～(Towards multicultural coexistence in neighborhood Vol.5)」

ペルシャ絨毯に触れることができたり、ブルガリアの民族衣装や歌と踊りの披露もあります。

日11月17日(日)午前10時～正午 所第1・2学習室

所小学生以上

所キリルカ・ニコロバ(ブルガリア)、ユセフィ・マジート(イラン)

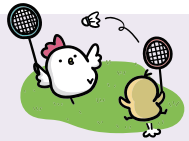
定申し込み順40人

日10月23日(火)午前9時から受け付け



市民の広場

本欄は市民同士の交流を目的としています。掲載内容の確認や入会申込などは、直接問い合わせ先へ連絡してください。掲載を希望する方は、掲載基準を確認の上お申し込みください。掲載基準を満たさない場合や申し込みが多い場合、掲載できないことがあります(広報課)



催 し

■やさしい簿記体験日10月27日(日)、11月3日(日)午後1時～(3級)、3時～(2級。3日(日)のみ) 所市民プラザあくろす2階 所無料 所渡嘉敷 ☎080-2070-4744

■太極拳早期練習で心と体のバランスを整えて健康を維持しよう! 日10月28日(月)午前6時45分～8時30分 所調布ヶ丘上布田公園 所無料 所実野 ☎080-3759-9003※入退場自由。

雨天中止。老若男女・初心者・経験者歓迎

■気功・無料体験会(ツボと呼吸法で健康寿命を延ばそう) 日10月31日(木)午前10時～11時30分 所市民プラザあくろす 所無料 所清水 ☎090-7708-2226

■わくわく自然体験遊び「アウトドアを楽しもう」ボーイスカウト調布第3団 日11月3日(日)午後1時～4時 所深大寺自然広場(かに山) 所無料 所阿部 ☎090-3107-9689※ご家族でどうぞ。説明会あり

■巳年の年賀状を筆で書こう日11月10日(日)午後2時～4時 所文化会館たづくり11階 所300円(資料代) 所平澤 ☎090-4228-3733※要予約・ショートメール可

■第45回 調書展日令和7年2月6日(木)～9日(日)午前10時～午後6時(最終日4時まで) 所文化会館たづくり2階 所無料 所小森 ☎042-488-3676※出品希望者へは要項を送ります

会 員 募 集	サ ー ク ル 名		活 動 日 時	活 動 場 所	入会金	会 費	問い合わせ	備 考
	イングリッシュ・ブケイ		毎週水曜日午前10時～正午	文化会館たづくり	ナシ	月3000円	まへひろ 前平 ☎090-9953-8742	レベル初・中級
	日曜基楽会		毎週日曜日午後1時～4時30分	文化会館たづくり	1000円	月1500円	北 ☎090-6270-5215	楽しんで脳トレ。初心者・若人・女性歓迎
	小倉百人一首を楽しむ会		第2・4水曜日午後1時30分～4時頃	西部公民館	ナシ	年1500円	稲留 ☎090-2208-8838	競技カルタではありません。初心者の方もお気軽にご参加ください

新しい「粋」な樹木墓地ができました

「世田谷 自然の杜」のご案内

自然へと還る、現代社会のニーズに合った新しい形

合同
樹木墓地

28万円

毎年の維持費がからない、シンプルなプランです。

宗旨宗派自由

優しい樹木に包まれ
自然へと還る自然志向のお墓

個別
樹木墓地

45万円より

お好みに合わせたプランをお選びいただけます。

天護山 妙祐寺 東京都世田谷区北烏山4-16-1

お問い合わせ
☎0120-695-759

詳細情報、資料請求、各種お問い合わせは
世田谷 自然の杜 と検索してください。

株式会社 彩石

●文化会館たづくり10月の休館日

日10月28日(月)・29日(火) 所(公財)調布市文化・コミュニティ振興財団 ☎042-441-6111 (文化生涯学習課)

地域文化祭

期 10月26日(土)～11月3日(祝)※10月28日(月)は休館

費無料※一部有料 日当日直接会場へ

※申し込みが必要な場合 要申と記載。詳細は各公民館へ

東部 地域文化祭

所 岡東部公民館 ☎03-3309-4505

展 示

時 午前9時～午後5時（最終日3時30分まで）
内 書道、ペン習字、絵画、絵手紙、写真、生け花、カリグラフィー、エッセイ、ゼンタングル、ダーニング、折り紙、エスプレント語、学習発表、活動紹介、小・中学生作品、高校生作品ほか

催し・発表

◆は10月22日(火)午前9時から電話または直接申し込み

10月26日(土)

●オープニング・イベント 時 午後2時～4時
内 吹奏楽、手品、手話ダンス

10月27日(日)

●百人一首カルタ取り体験会
時 午後1時30分～4時
●クイズ大会 時 午後1時30分～1時50分
●公開学習会「仙川の故きを温ねて」※申込受付中
時 午後2時～4時 定 申し込み順50人

10月29日(火)

◆カリグラフィー体験教室 要申
時 午後2時30分～4時 定 申し込み順6人
10月30日(水)
●お抹茶席（裏千家・立礼式）時 午前10時～午後0時30分 定 当日先着50人 費 300円
●茶道体験会（裏千家・座礼式）
時 ①午後1時～1時20分②1時50分～2時10分③2時40分～3時 定 各回当日先着8人 費 300円
●秋のスペシャルおはなし会 時・対 ①午後3時～3時30分・3歳～就学前②3時30分～4時・小学生 所 図書館若葉分館 定 各回当日先着20人

11月2日(土)

◆ゼンタングルで描く落ち葉のワークショップ 要申
時 午前10時～正午 定 申し込み順8人 費 200円
◆生け花体験教室（小原流） 要申 時 午後1時～2時30分 定 申し込み順5人 費 300円
◆折り紙で作るサンタツリ 要申
時 午後2時30分～3時30分 定 申し込み順8人

フィナーレ

●オカリナ合奏
日 11月3日(祝)午後1時～1時35分
●朗読 日 11月3日(祝)午後1時45分～2時35分
●合唱 日 11月3日(祝)午後2時45分～3時15分
●グランドフィナーレ「みんなで歌いましょう」
日 11月3日(祝)午後3時15分～3時30分

販 売

●コーヒー・紅茶、クッキー 日 期間中の木・土・日曜日 時 午前11時～午後3時
●木島平村マルシェ
日 10月26日(土)午後1時～3時
●すまいるパン
日 10月31日(木)午前11時～午後1時

西部 地域文化祭

所 岡西部公民館 ☎042-484-2531

展 示

時 午前9時～午後5時（最終日は3時まで）
内 デッサン画・水墨画・書道・革工芸品・短歌・水彩画・手編み作品・市立中学校美術部作品・保育園園児作品ほか

催し・発表

10月26日(土)

●料理体験 要申
時 午前10時～午後1時 定 申し込み順6人 費 1500円
●クラフト体験「ドライフラワーのガーランド」 要申
時 午前11時30分～午後1時 定 申し込み順12人 費 300円
●ヨガ体験 時 午後2時～3時30分

10月27日(日)

●みんなで折り紙 時 午前9時30分～11時
●お茶会 時 午前10時～午後3時20分 費 500円
●料理発表
時 午前11時30分～午後1時 費 700円程度
●囲碁体験 時 午後1時30分～4時30分
●くつろぎコンサート
時 午後1時30分～4時50分
●新鮮野菜など出張販売
時 午後0時30分～売切次第終了

10月29日(火)

●英会話体験 時 午前10時～正午
●ボッチャ体験 時 午後1時30分～4時
10月30日(水)
●大正琴体験 時 午前11時30分～午後1時30分
●箏体験 時 午後2時～3時30分

10月31日(木)

●健康太極拳体験 時 午前10時～11時30分
●シャンソン体験 時 午後1時～2時45分
●デッサン画体験 時 午後3時～5時

11月1日(金)

●ストレッチ体験 時 午前10時～11時
●ドキュメンタリー映画鑑賞
時 午後1時30分～4時

11月2日(土)

●鉄道好きあつまれ！ 時 午前9時30分～11時
●料理発表
時 午前11時30分～午後1時 費 700円
●公開講座「骨盤筋肉体操」 要申
時 午後2時～4時 定 申し込み順30人

11月3日(祝)

●エアロビクス体験 時 午前9時30分～10時45分
●料理発表
時 午前11時～午後0時30分 費 600円
●社交ダンス体験 時 午前11時15分～午後1時
●水彩画体験 時 午後1時～2時30分
●百人一首体験 時 午後1時～3時
●和太鼓体験 時 午後1時～2時30分

北部 地域文化祭

所 岡北部公民館 ☎042-488-2698

展 示

時 午前9時～午後5時（最終日3時まで）
内 陶芸、絵画、絵手紙、折り紙、生け花、近隣中学校生と保育園園児の作品、上ノ原地区と深大寺通り商店会の活動展示ほか

催し・発表

10月26日(土)

●チアダンス～オープニングセレモニー～※雨天時映像 時 午前9時45分～10時
●地元新鮮野菜とお花販売
時 午前10時～売切次第終了
●TTB LIVE 2024 in北の杜 時 午前11時～正午

10月27日(日)

●北の杜わくわくまつり（入場無料）
●スタンプラリー
●ポニーふれあい広場～ポニーとまちあるき～
時 午前9時30分～10時30分 行程／上ノ原公園出発⇒深大寺通り商店街散歩⇒帰着
ポニー乗馬体験／時 午前11時～正午、午後1時～2時30分（最終受付2時）
●ドキドキ子どもお茶席
時 ①午前10時30分～②11時30分～③午後0時30分～ 定 各回15人（当日整理券配布）

●射的コーナー
●ディスゲッターナイン
●ハロウィンおばけのおうち 時 午前10時～正午
●カードゲーム大会 時 午後1時30分～2時30分

10月29日(火)

●筋肉体操&ストレッチ実習
時 午前10時30分～11時45分
●折り紙体験～バンザイサンタのクリスマスツリー～ 要申 時 午前10時～正午
●コーラス 時 午後3時～4時

10月30日(水)

●すまいるパンの出張販売
時 午前11時～午後1時
●コーヒー喫茶北の杜 時 正午～売切次第終了
内 厳選オーガニック珈琲限定20杯 費 1杯100円

11月1日(金)

●歌いながら昔遊び体験～お手玉・おはじき～
時 午後1時30分～3時30分

11月2日(土)

●調布産ラベンダーサシェ（匂い袋）作り
時 午前10時～午後3時 定 当日先着60人
●ウクレレ演奏
時 午前11時～正午、午後2時～3時
●ゴスペルコーラス
時 午後4時～4時45分

11月3日(祝)

●朗読講演
時 午前10時30分～午後0時30分
●ドラム体験とミニ演奏
時 午後1時15分～2時45分

相続税専門

相続税申告・農地の相続・事業承継
生前贈与・遺言書・遺産分割協議書

早川淳一税理士事務所

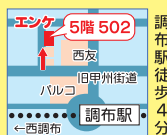
豊富な経験と実績

親切丁寧がモットー

土日祝日予約相談可

お問い合わせ 調布市小島町11-11-6 エンケ502

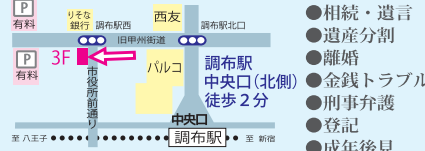
☎042-426-4568



調和法律・法務事務所

弁護士 齋藤裕介（東京弁護士会所属）
司法書士 根本幸一郎（東京司法書士会所属）

ご相談は45分まで無料



☎042-440-3755

調布市小島町1丁目35番地4クレール小島ビル 3階

調布南法律事務所

調布で30年の実績
弁護士 中山忠男
調布駅 中央口3分

弁護士 三木昭子

民事法律相談
初回(30分)無料。
土・日の相談も可
電話予約

☎(042) 499-2800 (代)

調布市布田4丁目18-1 ハラビル3階

市公式ホームページの広告主募集

掲載単位／1カ月（1日～末日）
掲載位置／市庁のトップページ下部
規格／GIFまたはJPEG形式、縦60ピクセル×横150ピクセル
広告料／1枠当たり1カ月3万円
締め切り／掲載希望月の前々月の末日
申請書（広報課（市役所4階）で配布、または市庁から印刷可）に必要事項を記入し、〒182-8511市役所広報課 ☎042-481-7302へ郵送または持参

11月の相談案内

専門相談オンライン予約



相談名	内 容	相談員	日 程	時 間 など	予約開始日時
法律	離婚、相続、契約、金銭貸借など	弁護士	毎月第2土曜日 毎週火・金曜日 (閉庁日に該当する場合はなし)	午前9時～午後1時 回16人 午後1時～5時 回16人 (第2土前日の金曜日は8人)	相談日の4週間前(28日前)の午前9時～
税務	所得税、相続税、贈与税、事業税、市民税、法人税など	税理士	毎月第1月・第2木・第3金曜日(閉庁日に該当する場合は翌週の該当曜日)	午後1時～5時 回8人	
登記	土地・建物の売買・贈与・相続、会社の設立・役員変更など	司法書士	毎月第1・3金曜日(閉庁日に該当する場合はなし)※登記申請書や添付書類の作成および確認は行いません	午後1時～4時 回6人	
総合相談日	法律、税務、不動産取引、登記、土地家屋調査測量に関する各種相談	有資格者	15日(金)	午後1時～4時(法律相談と税務相談は5時まで)	※各専門相談の予約開始日時をご確認ください
相続等の書類作成	相続時の提出書類(遺言書、遺産分割協議書など)の作成方法など	行政書士	12日(火)・26日(火)	午後1時～4時 回6人	相談日の1週間前(祝・休日の場合はその直前の開庁日) 予約開始時間/窓口は午前8時30分～、電話は午前9時～
心	人間関係や生き方など心の悩み	公認心理師	5日(火)	午後1時～4時 回3人	
		専門相談員	14日(水)・21日(水)・28日(水)		
交通事故	示談の方法、損害賠償、慰謝料、保険金など	専門相談員	6日(水)・13日(水)・27日(水)	午後1時～4時 回4人	
		弁護士	20日(水)	午後1時～3時30分 回3人	
年金・社会保険	年金、高額療養費、雇用保険、解雇など	社会保険労務士	7日(木)	午後1時～4時 回6人	
不動産取引	土地・建物の売買、アパートの賃貸借契約など	宅地建物取引士	1日(金)・8日(金)・15日(金)・22日(金)・29日(金)		
土地家屋調査測量	土地・建物の調査測量、表示登記など	土地家屋調査士	15日(金)		
人権身の上	日常生活での人権侵害問題	人権擁護委員	27日(水)	午後1時～4時	相談日当日に先着順で受け付け 受付時間/窓口は午前8時30分～午後3時、電話は午前9時～午後3時
市政・行政	市の業務全般と官公署などへの意見、要望など	行政相談委員	13日(水)		
家庭	夫婦・親子などの家庭生活の問題	専門相談員	11日(月)・25日(月)		

法律・税務・登記は、10月1日からオンライン予約を導入しました。**市庁で「専門相談オンライン予約」を参照**
予約の受け付け(オンライン、窓口、電話)は各相談日の4週間前(28日前)の午前9時から開始し、オンライン予約は各相談日の2日前午後5時で終了。以降は市民相談課窓口または電話で予約受け付けします。**法律・税務・登記**相談以外は従来通りです。

無料
市民相談課(市役所2階)
☎042-481-7032・3

オンブズマン相談室

市政に関する苦情など、気軽にご相談ください。オンブズマンが中立的な立場で簡易・迅速に対応します。
第1～4水曜日(祝・休日を除く)午後1時～5時
市民相談課(市役所2階) ☎042-481-7418

創業・経営・職業相談

- 創業・経営相談(予約制)
月～土曜日(第3月曜日、祝・休日を除く)午前9時～午後5時※水曜日は午後8時まで
市民相談課(市役所2階) ☎042-443-1217
- 職業相談・職業紹介
月～金曜日(祝・休日を除く)午前9時～午後5時
市民相談課(市役所2階) ☎042-480-8103
- ちようふ若者サポートステーション就労相談(予約制)
月・火曜日、木～土曜日(第3月曜日、祝・休日を除く)午前10時～午後6時 回15～49歳
市民相談課(市役所2階) ☎042-444-7975

子育て相談

- すこやか相談コーナー(子ども・家庭総合相談)
午前9時～午後5時(第3土曜日とその翌日を除く)
専用 ☎042-481-7731(匿名可)※来所・オンライン相談は要予約
市民相談課(市役所2階) ☎042-452-8816
- ひとり親家庭相談
月～金曜日(祝・休日を除く)午前10時～午後5時
市民相談課 ☎042-481-7095・総合福祉センター5階「ここあ」 ☎042-452-8816
- 育児相談
月～金曜日(祝・休日を除く)午前9時～午後5時
(市民相談課(市役所2階) ☎0120-820-323、東京YWCAまきば保育園 ☎042-483-5208) 月～金曜日(祝・休日を除く)午後1時～4時(市民相談課(市役所2階) ☎042-481-7132)
- 子育てひろば(子育て相談)
月～金曜日(祝・休日を除く)午前9時～午後5時
市民相談課(市役所2階) ☎042-481-7534
- 子どもの発達に関する相談
月～金曜日(祝・休日を除く)午前8時30分～午後5時15分※来所相談は要予約。初回の来所相談は原則第2・4土曜日も実施
市民相談課(市役所2階) ☎042-486-3200

税務相談(予約制)

木曜日(祝・休日を除く)午前10時～午後4時
市民相談課(市役所2階) ☎042-319-2825

子ども虐待相談(気付いたら・疑ったら)

- すこやか虐待防止ホットライン ☎0120-087-358
午前9時～午後5時(第3土曜日とその翌日を除く)
- 多摩児童相談所 ☎042-372-5600
月～金曜日(祝・休日を除く)午前9時～午後5時
- 東京都児童相談センター ☎03-5937-2330(夜間・休日緊急連絡先)
- 児童相談所全国共通ダイヤル ☎189(24時間)

教育相談(お子さんの心理・学校生活の心配ごと)

- 来所・就学相談 ☎042-481-7633・4(予約制)
土曜日相談あり
詳細は市庁参照
- 電話・ファクス相談(匿名可)
☎042-481-7777
☎042-499-1616
- 教育支援相談 ☎042-481-7718・9
月～金曜日(祝・休日を除く)午前9時～午後5時15分
市民相談課(市役所2階) ☎042-481-7585
- 東京都教育相談センター(教育相談一般・いじめ)
☎0120-53-8288(24時間)

子ども・若者の総合相談窓口(ひきこもりなど)

月～金曜日(祝・休日を除く)午前10時～午後8時
※木曜日のみ午前10時～午後5時
市民相談課(市役所2階) ☎042-452-8816

消費生活相談(悪質商法、契約トラブルなど)

電話・来所相談(予約制)
月～金曜日(祝・休日を除く)午前9時～午後3時30分(正午～午後1時を除く。来所相談(予約制)は3時まで)、第2土曜日午前9時～正午(電話相談のみ)
市民相談課(市役所3階) ☎042-481-7034

男女共同参画推進センター相談室

- 面接相談(予約制) ☎042-443-1213
女性の生きかた相談
月11月7日(水)・8日(金)・14日(水)・21日(水)・22日(金)・28日(水)午前10時～午後3時50分
女性のための法律相談 月11月12日(水)・19日(水)午前10時～午後0時15分、26日(水)午後4時10分～7時
働く女性の人生相談
月11月13日(水)午後4時～7時50分
女性のための仕事&生活サポート相談
月11月15日(金)午前10時～午後3時50分
女性のヘルスケア相談
月11月20日(水)午後1時55分～4時5分
※相談日時は変更の場合あり
- 電話相談(予約不要)
～女性の生きかた相談 専用 ☎042-443-1233
月11月7日(水)・14日(水)・21日(水)午前10時～午後3時30分(正午～午後1時を除く)
市民相談課(市役所2階) ☎042-443-1213
- 配偶者暴力(DV)・交際相手暴力(デートDV)相談
月毎日午前9時～午後9時
市民相談課(市役所2階) ☎03-5467-1721

福祉・高齢者相談

- 地域包括支援センター高齢者保健福祉相談
月～土曜日(祝・休日を除く)午前9時～午後6時(土曜日は5時まで)※緊急電話相談は24時間受け付け。一部センターで時間外の相談あり。詳細は各センターへ問い合わせ
市民相談課(市役所2階) ☎042-441-5763/ちようふの里 ☎042-441-6655/ちようふ花園 ☎042-484-2285/至誠しばさき ☎042-488-1300/ときわぎ国領 ☎050-5540-0860/ゆうあい ☎042-481-4973/つつじヶ丘 ☎03-5315-5400/仙川 ☎03-5314-0030
- 高齢者福祉相談
月～金曜日(祝・休日を除く)午前9時～午後5時
市民相談課(市役所2階) ☎042-481-7150
- ちようふ在宅医療相談室
月～金曜日(祝・休日を除く)午前9時～午後5時
市民相談課(市役所2階) ☎042-480-2751

電話相談

- 調布市社会福祉協議会 専用 ☎042-481-5111
月・水・金曜日(祝・休日を除く)午後1時～4時

©水木プロ

図産業振興課 ☎042-481-7183



「水木マンガの生まれた街 調布」でクラウドファンディングを実施

鉄道敷地の「水木ゾーン」の整備に当たり、名誉市民・水木しげる氏の作品のブロンズ像やイラストパネルなどを設置します。水木作品のファンの皆さんをはじめ、多くの方々に親しまれる空間として整備するため、皆さんからのご寄付をお待ちしています。

募集期間／10月20日(日)～12月31日(火)

目標金額／500万円

寄付者への対応／寄付3万円以上:銘板への氏名掲載、オリジナルデザインのお礼状
寄付5000円以上:オリジナルデザインのお礼状

☑「ふるさとチョイス」内の特設ページから申し込み。はじめて利用する方は新規登録が必要
☑詳細は特設ページを参照



クラウドファンディングHP

もうすぐ開催！ゲゲゲ忍 2024 関連団体の取り組みをご紹介します

ゲゲゲギャラリー・献花台

水木しげるさんを偲ぶ献花台を設置します。

期 11月22日(金)～12月1日(日)

所 文化会館たづくり1階

他 文化会館たづくりは、11月25日(月)・26日(火)は休館のため、南側警備受付口から入館(午前8時30分～午後5時)



中央図書館の水木しげるさんコーナー

水木しげるさんの作品を展示・紹介します。

期 12月1日(日)まで

所 中央図書館(文化会館たづくり5階)

こちらをチェック！



このほかにも、さまざまな取り組みを実施予定です。詳細は決まり次第、調布市観光協会公式☑「調布観光ナビ」でお知らせ

どれがいいかな？選んでね

市制施行70周年記念ロゴデザインの投票を実施

市では来年の市制施行70周年を記念して、ロゴマークを作成します。今回は、市出身のイラストレーターである黒木ユタカさんに依頼し、3つの候補案を作成しました。

皆さんの投票結果をもとに、ロゴマークとなる1案を決定します。決定したロゴマークの完成までの経過は、市報や市☑でお知らせします。たくさんの方の投票をお待ちしています。

期 10月31日(木)まで

問 広報課 ☎042-481-7301

ここから投票してください



市HP

A お祝いの花火案

影絵、切り絵のような雰囲気
のロゴ。
文字を漢字にした和風な案。



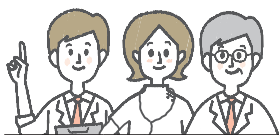
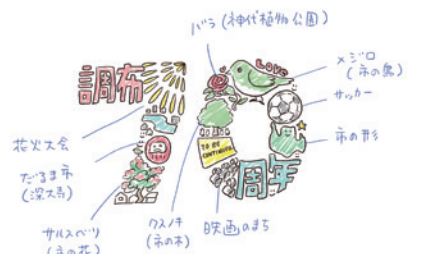
B シンプル&カワイイ案

小さいサイズにしてもわかりやすい。
Tシャツにしてもカワイイ、POPな案。



C 調布名物案

「70」の中に調布、周年の文字と調布の名物を詰め込んだ案。



11月の休日診療当番医

診療時間／午前9時～正午・午後1時～5時

※診療状況によって、診療・受付時間が変更になることがあります。
必ず各医療機関に電話で確認してから、お出掛けください

日程	医療機関名・診療科目	電話番号	所在地
3日(祝)	ながせ腎泌尿器科・外科(泌尿器、外、腎臓内)	042-480-1002	小島町1-14-3 ヒューリック調布2階
	保健センター(小)	042-441-6110	小島町2-33-1 文化会館たづくり西館
	木内クリニック(内、外)	03-3307-7411	西つつじヶ丘2-14-14
	工藤歯科医院(歯)	03-3300-0468	仙川町1-20-16 ヴィバーチェ仙川2階
4日(休)	沼尻整形外科(整外)	03-3305-3161	東つつじヶ丘1-1-6
	保健センター(小)	042-441-6110	小島町2-33-1 文化会館たづくり西館
	にゅうむら医院(内、消化器内、肛門外、外)	042-443-6586	布田2-16-2 ステックス2階
	こまむら歯科クリニック(歯)	042-482-3048	上石原1-25-13
10日(日)	小田耳鼻咽喉科医院(耳鼻咽)	042-484-1433	下石原1-36-3
	保健センター(小)	042-441-6110	小島町2-33-1 文化会館たづくり西館
	永研会クリニック調布(内)	042-444-1102	下石原2-7-7 ライトハイム1階
	佐藤歯科(歯)	042-490-2050	国領町3-14-8
17日(日)	コクティエ国年眼科クリニック(眼)	042-488-9204	国領町2-5-15 コクティエB104
	保健センター(小)	042-441-6110	小島町2-33-1 文化会館たづくり西館
	くしやまクリニック(内、循環器内)	03-5313-5151	仙川町1-11-2
	三笠歯科医院(歯)	042-444-4182	布田4-5-1 藍澤調布ビル1階
23日(祝)	おとなとこどもの仙川泌尿器科(泌尿器、小児泌尿器)	03-3300-1001	仙川町2-12-6 アヴェニール仙川1-D
	保健センター(小)	042-441-6110	小島町2-33-1 文化会館たづくり西館
	せき循環器内科クリニック(循環器内、内)	042-487-1505	小島町1-14-3 ヒューリック調布2階
	澤歯科医院(歯)	042-482-0418	西つつじヶ丘3-33-13
24日(日)	雨宮整形外科(整外)	042-444-7553	小島町1-14-3 ヒューリック調布2階
	中村医院(内、呼吸器内、循環器内、小)	042-482-2036	上石原2-44-15
	北多摩病院(内)	042-486-8111	調布ヶ丘4-1-1
	ちやいんど歯科医院(歯)	03-5315-7477	仙川町1-18-10 仙川倉林ビルA棟2階

小児初期救急平日準夜間診療 ☎03-3488-2061

☑月～金曜日(祝・休日、年末年始、病院が指定した日を除く)
午後7時～10時(受付は9時30分まで)

所 東京慈恵会医科大学附属第三病院内 狛江・調布小児初期救急
平日準夜間診療室

内 小児科 ※必ず電話連絡の上、お越しください

休日夜間急患診療所 ☎042-484-1455

☑土・日曜日、祝・休日、年末年始
午後7時～10時(受付は9時45分まで)

所 調布市医療ステーション1階(小島町3-68-10)

内 内科小児科※日によって担当医師の専門分野が異なりますので、必ず電話連絡の上、お越しください

11月の相談案内は15面に掲載しています

休日診療は急病者のための診療です。医療機関は変更となる場合がありますので、最新の情報は市☑を参照してください。

発熱患者を診療していない医療機関もあります。

市内救急病院

調布病院 下石原3-45-1

☎042-484-2626

北多摩病院 調布ヶ丘4-1-1

☎042-486-8111

調布東山病院 小島町2-32-17

☎042-481-5511

※当日の診療科目を事前に電話でご確認ください

救急医療機関案内(24時間)

救急相談センター☎#7119

※ダイヤル回線からは

☎042-521-2323

東京都医療機関案内サービス

“ひまわり” ☎03-5272-0303

☑医療情報ネット(ナビイ)



医療情報ネット(ナビイ) HP

問 健康推進課 ☎042-441-6100

調布市の世帯数と人口

令和6年10月1日現在
()は対前月比

世帯数	日本人	外国人	総数
	121,558	3,108	124,666 (31増)

人口	性別	日本人	外国人	総数
		113,738	2,755	116,493 (3増)
		120,410	2,677	123,087 (52減)
	計	234,148	5,432	239,580 (49減)