

ペットボトル

塑料瓶 페트용기 PET Bottles

主なもの

飲食用のペットボトル（ジュース、お茶、調味料など）



この表示があるもの

出し方

収集日当日、朝8時までに、袋に入れずにカゴやバケツ、コンテナなどの容器に入れて出す。



注意点

- ◆袋には入れない。
- ◆飲食用以外のペットボトルは「燃やせないごみ」
- ◆切断したものや汚れているものは「燃やせるごみ」

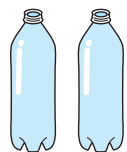


7月～9月は収集頻度が変わります



7月から9月までの間、「ペットボトル」と「燃やせないごみ（有害ごみ）」の収集頻度を変更しています。詳しい排出日については、5、6ページをご確認ください。

ペットボトル



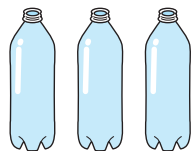
通常期
4週に2回

燃やせないごみ



有害ごみ

通常期
4週に2回



7月～9月は
4週に3回



7月～9月は
4週に1回

ペットボトルを出すときの3ステップ

1

中を軽く水でゆすいでください。



2

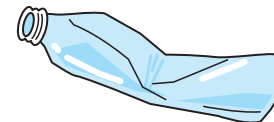
ラベルやキャップははずしてください。はずしたラベルやキャップは「容器包装プラスチック」へ。



3

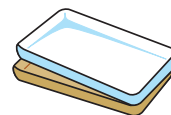
できるだけつぶしてください。

※つぶす際に大きな音が出る場合があるので、近隣の方の迷惑にならないようご注意ください。



店頭回収をご存じですか？

店頭回収とは、スーパー等の小売店で、ペットボトルや食品トレイなど、家庭で洗浄した容器包装を回収・リサイクルする仕組みです。



市の収集日以外の日にもお店に持ち込めるので、店頭回収を実施しているお店で買い物をする際に、積極的に利用しましょう。

※回収品目や回収方法等のルールはお店ごとに決められています。お店のルールを確認して、マナーを守って利用してください。

市が認定するごみ減量・リサイクル協力店では、店頭回収を積極的に実施しています。

詳しくは市ホームページ（右記QRコード）から

