



ともに生き ともに創る 彩りのまち調布

市報

ちようふ

発行：調布市（毎月5日・20日発行）所在地：〒182-8511 東京都調布市小島町 2-35-1
編集：行政経営部広報課 市ホームページ：https://www.city.chofu.lg.jp/

市役所代表：☎042-481-7111



令和6年(2024年)
No.1761

4/20

CONTENTS(主な内容)

- 市の管理する防災井戸などの
PFAS(有機フッ素化合物)の検査結果……………4
- FC東京ニュース……………8
- 市ホームページは「やさしい日本語」に変換できます…13
- ちようふピースメッセンジャー2024 参加者募集……………16

市報ちようふの配布に関する問い合わせ
市報ちようふ配布コールセンター(配布受託業者(株)小平広告)
☎042-300-3131

調布・狛江の魅力PR部が紹介！

美味しいパンは いかがですか

パラハート
ちようふ

市内には、障害のある方が働いているベーカリー(福祉作業所)や、個人で経営しているベーカリーがたくさんあり、それぞれが美味しく個性的なパンを焼いています。
今回は調布・狛江の魅力PR部がおすすめするベーカリーを紹介。
いつもと違うパンを味わってみませんか？

図広報課☎481-7301

詳細は2・3面をご覧ください➡

美味しいパンが
たくさんあります。

手をつなぐ樹 440



ちぎれ雲、風に誘われ

心地よい薫風の時季が到来しつつある。心を空っぽにして自然環境に癒される旅に出てみたい。青田波や木漏れ日を思い浮かべる、ただそれだけでにわかにもうそぞろになってしまう。松尾芭蕉は奥の細道の序文で、「予もいづれの年よりか、片雲の風にさそはれて、漂泊の思ひやまず」と記している。これは、「私もいつの年からか、ちぎれ雲が風に誘われていくように、あてもなく旅をしたいという思いを止めることができず」という真情の吐露だ。私はその思いに深く共感する。と同時に、彼の切迫した心境に思いをいたす。何となれば、芭蕉が奥の細道に出立したのは45歳の年だが、江戸時代の男性の平均寿命が52歳程度とされるので(註1)、現代に置き換えれば70代ぐらいになる。その歳で今とは比較にならないほど不確かかつ体力を消耗する紀行に挑むことは、大げさではなく「死出の旅」をも覚悟した行脚だったと言える(註2)。私にはそんな大それた覚悟はない。だが、古希を過ぎた現在、自分にとって周囲に身を委ねることの意義が、いつしか新しい物事の発見ではなく、追憶を呼び覚ますことによる生き様の確認になっていくことに気づく。都会の雑踏を離れ無心に旅情に浸りながら過去を振り返るとき、残された人生において自分なりの結論を得るべきテーマが一つでも見出せれば、それだけでささやかな安堵を覚える。

調布市報

友貴樹

(註1) 江戸時代の平均寿命は、新生児、乳児の死亡者数を含めれば30代から40代になるが、10歳児の平均余命でみると男女とも50代前半とされる。
(註2) 芭蕉は、奥の細道の旅を終えた5年後の元禄7(1694)年、伊賀上野、京都、奈良を経て赴いた大坂で没している。享年50歳。

調布・狛江の魅力 PR部が紹介！

美味しいパンは いかがですか

1 社会福祉法人 新の会 ふあんふあーれ



ガラス張りのおしゃれなベーカリーカフェに、生地から手作りした約30種類のパンとお菓子が並びます。ランチタイム(午前11時～午後2時)には、ランチセットもあります。ゲゲの鬼太郎の妖怪焼きをモチーフにした「ゲゲの鬼太郎の妖怪焼き」は皆さんに愛されています。キャラクターによって中の餡がそれぞれ違い、鬼太郎は目玉おやじ(白玉)入りつつふあんこ、ねずみ男は抹茶生地ごまあんこなどで全6種類あります。

☎午前9時～午後5時
定休日/土・日曜日、祝日
調小島町1-22-7
☎490-8625



©水木プロ



どれもこれも
美味しそうで迷う

カレーパン

揚げパン

チーズパン



2 調布市社会福祉事業団 ちようふだぞう (ほっとれ〜る)



京王線国領駅からすぐの「ベーカリー&カフェ・ほっとれ〜る」。

店頭に並ぶパンやお菓子は全て手作りで。店内ではパンと飲み物などを注文し、窓から行き交う京王線を眺めながらその場で食べることもできます。メニューが豊富で、パン、コーヒー、紅茶、アイスクリーム、キッズジュースなどもあり、子どもから大人まで楽しめます。

☎午前11時～午後5時
定休日/日曜日
調国領町3-19-1
☎487-4655



真下に地下と
地上を行き来する
京王線が見られる！



3色パン



チーズカレーパン



電車パン



調布市福祉作業所等連絡会

市内の福祉作業所などが連携して、製品受注や販路の開拓、製品開発などに取り組んでいます。市内30以上の福祉事業所が加盟し、市や関係機関との連絡窓口になっています。また、企業や官公庁からの仕事受注窓口となって調整を図り、各作業所の仕事につなげる役割を担っています。



◀調布市福祉作業所等連絡会

調布・狛江の
魅力PR部の
藤谷美羽さん
(大学1年生)



福祉作業所は
ベーカリーの他にも
色々あります。

調布・狛江の魅力PR部とは？
若者の目線で市内の魅力を発信することを目的に発足。大学生のメンバーがおすすめのお店やスポット取材し、市報や市公式SNSで発信しています。

市内には、障害のある方が働いているベーカリー(福祉作業所)や、個人で経営しているベーカリーがたくさんあり、それぞれが美味しく個性的なパンを焼いています。

今回は調布・狛江の魅力PR部がおすすめるベーカリーを紹介。いつもと違うパンを味わってみませんか？

☎広報課481-7301

パラハート
ちようふ

障害者が働くベーカリーでは、カフェでの給仕、お菓子・パン作りなどを行っています。売り上げは、そこで働く障害者の給料(工賃)となり、さらなるやりがいにつながります。

調布・狛江の魅力

PR部がおすすめる市内のベーカリー

※売り切れ次第閉店の場合あり、要確認

3 ブーランジェリークープ Boulangerie Coupe



☎午前10時～午後6時 定休日/日曜日
調西つつじヶ丘4-6-3
☎444-7430



カレーパン
カリカリで軽い口あたり！



クロワッサン
バター香る生地がサクサク！

いちごの
ミルフィーユ
季節によって中の
果物が変わります

4 やさしいパンのお店 PINO

カスタード
クリームパン
一番人気！
出会えたら買うべし！



☎午前8時～午後7時
定休日/月・火曜日
調国領町4-46-17
☎441-7688



PINO 食パン
国産小麦2種類を
ブレンド！



メロンパン
クッキー生地の
サクサク感と口溶け
の良いパン生地が
特徴です

5 ピアン



☎午前7時30分～午後3時
定休日/土・日曜日・祝日
調布田1-17-12
☎485-7477



3色パン
カスタード、あんこと
もう一つはお楽しみ



オニオン
カレーチーズ
カレーを生地に巻き込んだ
焼きカレーパン



バナナブレッド
バナナのクリームを
練りこんで焼いています



オニオンチーズブレッド
食パン生地にベーコンを入れて
オニオンチーズたっぷり。
お店人気ナンバーワン！



クリームパン
自家製のカスタード
クリームがたっぷり、
手造りパンの王道

6 布田四丁目ベーカリー



☎午前10時～午後6時
定休日/月・火曜日
調布田4-24-4
☎446-1444



7 ブーランジェリーテール・ヴィヴァン BoulangerieTerreVivante 飛田給店



☎午前11時～午後7時
定休日/月曜日(祝日の場合は翌日)
調飛田給2-14-39
☎426-7610

ミルク大納言
ミルクハース生地に
大納言がたっぷり



チーズカナッペ
サクッとデニッシュ生地で
チーズがたっぷり



ブルーベリー
デニッシュ
定番のカスタードと
ブルーベリーがたっぷり

8 フランダーズ Flanders



☎午前10時～午後8時
定休日/火曜日
調多摩川5-9-3 1階
☎487-3311



オリジナルサンド
卵を茹でてたっぷり野菜とサンド
イギリスパンを使用



クリームパン
焼いてから、
人気のシュークリームと
同じカスタードクリームを
たっぷり注入



パン屋さんのピザパン
ピザソース、ポテト、オニオン
ベーコンとチーズがたっぷり

TOPICS トピックス

人権擁護委員を委嘱

人権擁護委員は、地域の皆さんから人権相談を受け、問題解決のお手伝いや人権侵害の被害者を救済するなど、人権に関心を持ってもらえるよう活動しています。

4月1日付けで次の方が委嘱されました。任期は3年です。(敬称略)
◎増田弘子(再任)、にらみわ 韮澤加代子・ゆうこ 中島由子(新任)
圏市民相談課 ☎481-7032・3

議会報告会～開かれた議会をめざして～

日 5月12日(日)午後2時～4時(受付1時30分～)

所 文化会館たづくり12階大会議場

因 令和6年第1回市議会定例会の報告(議長、総務・文教・厚生・建設の4常任委員会から令和6年度予算審査の概要など)、各常任委員会や議会全体への意見・質問など 図 当日先着70人

図 1歳～就学前(図 5月8日(火)までに電話で要申し込み)

図 手話通訳あり

図 議会事務局 ☎481-7291



会場への
アクセス

審議会等の 会議の傍聴

※車いすや手話通訳を希望する場合は要事前相談

令和6年度第1回社会教育委員の会議

日 5月7日(火)午後1時30分～3時30分(受付1時15分～)

所 教育会館3階301研修室 図 当日先着5人

図 社会教育課 ☎481-7490

令和6年度 調布市消防団役員決定

令和6年度役員は以下の通りです(敬称略)。



団 長／熊澤兼夫 副団長／倉田邦昭・小野 肇・鈴木康之
第1分団長／榎本正史 第2分団長／酒井 章 第3分団長／水嶋恭一
第4分団長／笛木英夫 第5分団長／荒井俊一 第6分団長／佐藤 大
第7分団長／深津広人 第8分団長／進藤 仁 第9分団長／村越俊一
第10分団長／白川智一 第11分団長／秋間栄一 第12分団長／望月龍太
第13分団長／田中展貴 第14分団長／馬部純一郎 第15分団長／加藤健治
圏総合防災安全課 ☎481-7348

北部地域デマンド型交通実証実験 4月2日から乗降ポイントを追加

深大寺北町・東町を運行中の北部地域デマンド型交通実証実験の追加予定だった9カ所の乗降ポイントについて、条件が整ったため、利用可能となりました。

図 専用アプリまたは電話で予約 図 詳細は市図参照

図 交通対策課 ☎481-7454



市HP

市の管理する防災井戸などのPFAS(有機フッ素化合物)の検査結果

圏環境政策課 ☎481-7087

市では、市内の防災井戸などの水質検査を行いました。検査結果による市内の地下水の状況についてお知らせします。

引き続き、国や東京都、環境分野の専門家と相談・連携し、水質検査を継続するとともに、低減措置などの対策を検討していきます。

測定地点／市の管理する防災井戸(29カ所)、湧水(1カ所)。いずれも飲用に使用せず 検査期間／令和5年11月～令和6年3月

検査項目／PFOS(ピーフォス)、PFOA(ピーフォア)、PFHxS(ピーエフヘクスエス)の3項目

指針値(暫定)／PFOSとPFOAの合算で、50ng/L(PFHxSは指針値などなし)

水質検査結果／30地点のうち、3地点で国の指針値(暫定)を超える測定値を検出。検査結果全文は市図で公開

◎専門家のコメント

東京農工大学 高田 秀重教授

(専門：有機化合物(化学)、調布市環境保全審議会会長)

防災井戸は飲用に供していないことを前提にすると、現状、人の健康には影響がないものと考えられる。しかし、暫定指針値を超過していることを踏まえると、今後も継続して経過を観察する必要がある。

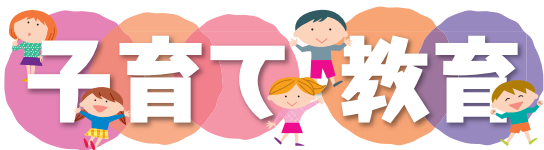
東京都立大学 奥 真美教授

(専門：環境規制(法学)、調布市環境保全審議会副会長)

暫定指針値の超過箇所については、これまでのところ飲用に供していないため、これを引き続き徹底すれば、健康影響は想定しづらい。今後も、施設管理者はもとより、国や東京都との連携・情報共有を密にしながら、リスク管理を徹底していくとともに、継続的な検査の実施と市民への正確でタイムリーな情報提供に取り組んでいく必要がある。あわせて、市民の不安や懸念に真摯に向き合い、応えていきたい。

図 市内の水道水は、東京都水道局が定期的に検査し、国の暫定目標値を大幅に下回るよう安全性を確保した管理を行っており、安心して飲みいただけます





妊娠・出産



妊娠にかかる相談（妊娠届・ゆりかご調布面接、もうすぐママパパ教室（いずれも予約制））

市HP

健診・子どもの健康相談

健診、子どもの健康相談、各子育て教室・相談（こども歯科相談室、離乳食教室、スキンケア教室）など



市HP

詳細は市HPをご確認ください。

健康推進課 ☎441-6081

育児休業明け入園予約制度（後期）



市HP

育児休業中の保護者が、子どもの1歳の誕生月まで育児休業を取得できるよう、復職に合わせて年度途中からの入園を予約する制度です。

①～③の全てに当てはまる方①育児・介護休業法に基づく育児休業を子どもの1歳の誕生日まで取得予定で、育児休業に係る給付金を受け取っている②申し込む子の誕生日が令和5年10月2日～令和6年4月1日③調布市に住民登録がある

対象園／宮の下・富士見・東部保育園

各園1人

入園月／子どもの1歳の誕生日の前日が属する月

必要書類を5月27日(月)～6月14日(金)（必着）に保育課 ☎481-7132～4へ提出。詳細は市HP参照

就学援助の申請

市内在住の公立小・中学校に在籍する児童・生徒の保護者で、経済的に困りの方

学用品費、通学用品費、校外活動費など義務教育に必要な費用の一部を援助

申請書（市外公立小・中学校に就学する方は学務課（教育会館1階）で配布、または市HPから印刷可）と必要書類を、4月30日(火)（必着）までに直接または郵送で〒182-0026小島町2-36-1教育会館1階学務課 ☎481-7473・4

※5月1日(火)以降の申請は受付日の翌月が認定月になります

市立中学校の学校公開

市立中学校は、新1年生入学時のみ、学区に限らず学校を選択できる学校選択制を導入しています。学校公開日に各中学校を訪問し、学校選択の際の参考にしてください。

10月までに行われる学校公開等予定日

学校名・電話番号・所在地	学校公開・道徳講座など	体育祭	学校説明会
調布中学校 ☎482-0275 (富士見町4-17-1)	5月7日(火)～11日(土) 9月24日(火)～28日(土)	6月1日(土)	9月28日(土)
神代中学校 ☎482-0171 (佐須町5-26-1)	7月5日(金)・6日(土) 10月11日(金)・12日(土)	5月24日(金)	10月12日(土)
第三中学校 ☎482-0293 (染地3-2-7)	10月23日(水)	6月1日(土)	9月13日(金)
第四中学校 ☎03-3308-1175 (若葉町3-15-1)	7月11日(木)～13日(土) 10月10日(木)～12日(土)	6月1日(土)	10月12日(土)
第五中学校 ☎484-1311 (上石原3-27-1)	7月1日(月)～5日(金) 10月15日(火)～18日(金)	5月31日(金)	10月18日(金)
第六中学校 ☎485-5276 (国領町3-8-23)	6月29日(土) 9月28日(土) 10月15日(火)～18日(金)	5月18日(土)	9月26日(木)
第七中学校 ☎487-4521 (八雲台2-16-1)	7月3日(水) 10月12日(土)	6月1日(土)	10月12日(土)
第八中学校 ☎03-3309-4131 (仙川町2-15-2)	6月27日(木)～29日(土)	6月1日(土)	10月12日(土)

日程変更になる場合あり。詳細は各中学校HPや配布資料参照、または各中学校へ問い合わせ

学務課 ☎481-7473・4

令和6年度 就学に関する説明会

特別な支援を必要とする子どもを対象に、市の特別支援教育や就学相談、特別支援学校について説明します。

5月10日(金)午前10時～正午

文化会館たづくり12階大会議場

市内在住の4・5歳児の保護者

申し込み順120人

満6カ月以上～（申し込み順10人、電話申し込みのみ）

4月22日(月)午前9時～5月8日(火)にEメール（件名に「就学に関する説明会参加申し込み」、本文に氏名、参加人数、電話番号を明記）で教育相談所

kyoikuso@city.chofu.lg.jp

指導室 ☎481-7585

「みる」子どもたちと映画寺子屋上映会 ～Scene.45～

5月31日(金)午前11時30分～午後1時30分（受付11時～）、午後2時～4時（受付1時30分～）

※各回同内容

文化会館たづくり12階大会議場

未就学児と保護者

上映作品／「一輪の花」「ばんじ休す」「美しいはね」（約20分）

申し込み順15組

申し込み結果を5月21日(火)までに連絡

氏名、連絡先を5月17日(金)までに電話またはEメールで、子どもたちと映画寺子屋・浅野 ☎090-7933-1263・kodomotachitoeigaterakoya@gmail.com（産業振興課）



子ども家庭支援センターすこやか

〒182-0022 国領町3-1-38 ココスクエア2階

☎481-7733（午前9時～午後5時） 専用あり

●小児科医による健康相談

5月8日(水)午前10時30分～11時30分

眞貫井清孝（すこやか協力医） 申し込み順5人

電話または直接すこやか 治療行為は行いません

●ファミリー・サポート・センター事業説明会

子育てを手伝ってほしい方（依頼会員）と手伝える方（協力会員）を結ぶ事業です。

協力会員による保育園や学童クラブへの送迎などの援助に対して、1時間当たり700円（休日、早朝・夜間は900円）が依頼会員から支払われます。

5月12日(日)午前10時～11時

申し込み順30人（要予約） 当日登録する場合は会員登録する方の写真（縦3cm×横2.5cm）2枚

電話、Eメール（要確認）または直接すこやか

●サンデーコロパン

5月26日(日)午前10時～11時30分（受付10時～10時15分） 市内在住で令和5年5月1日～令和6年2月26日生まれの子どもと保護者 30組程度（多数抽選） よだれ掛け（表面に大きく名前を明記）、母子健康手帳、バスタオル 4月22日(月)午前9時～28日(日)午後5時に、Eメール（要確認）で申し込み

●エンゼル大学

「アラフォーママ講座 ゆるゆるながらストレッチ～心身ともにリフレッシュしましょう～」

5月29日(水)午前10時～11時30分

市内在住の35歳以上で初めて出産した母親

菅原のり子（ダンサー、振付師、ストレッチインストラクター） 20人程度（多数抽選）

1歳6カ月以上（7人（多数抽選））

4月22日(月)午前9時～28日(日)午後5時にEメールで申し込み。詳細はすこやか参照

遊びに
おいでよ!



認可保育園や幼稚園などが実施する



地域交流事業・園庭開放



市HP

他にも
まだまだあります
こちらからチェック!

公・私立保育園の地域交流事業

●緑ヶ丘保育園 ☎03-3309-5605

あそびの広場 要申 5月18日(土)

●双葉保育園 ☎485-6651

園庭開放 要申 5月7日(火)

●エンゼルランド ☎480-6860

保育園ってどんなところ? 要申 随時

0歳児保育体験 要申 随時

●調布ヶ丘ちとせ保育園 ☎442-4661

こいのぼり制作 要申 4月30日(火)

●ピノキオ幼児舎つつじヶ丘保育園 ☎490-2270

こどもの日の会 要申 4月26日(金)

5月生まれ誕生会 要申 5月22日(火)

●菊野台かしのみ保育園 ☎444-1467

お兄さん、お姉さんと一緒に遊ぼう・園庭開放 要申

5月17日(金)

●つつじヶ丘どろんこ保育園 ☎03-5315-9412

青のりおにぎり作り 要申 5月8日(火)

バター作り 要申 5月15日(火)

●太陽の子つつじヶ丘保育園 ☎490-0161

おはなし会 要申 5月15日(火)

●仙川保育園 ☎03-3300-1055

なかよし広場（園庭開放） 要申 5月15日(火)

夕焼け広場（園庭開放） 要申 5月30日(木)



幼稚園の園庭開放

●染地幼稚園 ☎483-9356

ちびっこ広場（園庭開放）

5月13日(月)・20日(月)

●調布白菊幼稚園 ☎03-3309-6111

キッズランド※初回登録は園へ

4月25日(木)、5月14日(火)

●仙川教会子どもの家 ☎03-3300-8159

こいのぼり作り 要申 4月22日(月)

母の日プレゼント作り 要申 5月13日(月)



凡例

日⇒日時 期⇒期間 時⇒時間 所⇒会場・場所 対⇒対象 内⇒内容 演⇒講師・出演 定⇒定員 費⇒費用 保⇒保育 持⇒持ち物 申⇒申し込み
他⇒その他 問⇒問い合わせ HP⇒ホームページ E⇒Eメール F⇒ファクス



特別障害者手当等の改定

特別障害者手当などの手当額が、令和6年4月分から次の通り改定されます。

特別障害者手当／2万7980円→2万8840円

障害児福祉手当／1万5220円→1万5690円

福祉手当（経過措置分）／1万5220円→1万5690円

※手当額は法律により全国消費者物価指数の変動に応じて改定※手当の支給は、2・5・8・11月の年4回
障害福祉課 ☎481-7089

オレンジガーデニングプロジェクト 参加者募集

毎年9月は調布市認知症サポート月間です。認知症啓発のシンボルカラーであるオレンジ色の花を育て、「認知症になっても暮らしやすいまちをみんなで創っていこう」という思いを共有するオレンジガーデニングプロジェクトを実施します。ご希望の方にはマリーゴールドの種をプレゼントします。

日 4月20日(出)から種の配布開始

※種がなくなり次第配布終了

所 市内10カ所の地域包括支援センター

費 無料

申 高齢者支援室 ☎481-7150

慈恵ガジュまる教室 腰痛予防・改善のために ～自分たちでできること～

今回、身体活動の専門職である理学療法士から、腰痛予防について学び、生活に役立てましょう。

日 4月27日(出)午後2時～3時

所 東京慈恵会医科大学附属第三病院看護学科大講堂

対 近隣にお住まいの方

対 腰痛予防・改善についての講義

運動を通した腰痛予防の実演

演 大沼雄海（東京慈恵会医科大学附属第三病院理学療法士）

定 申し込み順30人

費 500円（当日持参）

申 申し込みフォームから申し込み

所 東京慈恵会医科大学附属第三病院慈恵第三健康推進センター事務局

☎03-3480-1151

（高齢者支援室）

げんじ蛭の会 「人生の最終章に親身に寄り添う緩和ケア ～最期まで自宅で過ごす人生の終いかた～」

日 5月1日(出)午後1時～3時

所 光源寺 香ホール（西つつじヶ丘2-30-11）

演 井尾和雄（立川在宅ケアクリニック理事長 麻酔科医）

定 申し込み順30人

費 無料

申 電話で地域包括支援センター至誠しばさき

☎488-1300

（高齢者支援室）

簡単！10の筋力トレーニング講座

「10年後も元気」を合言葉に立つ、座る、歩くなど、日常生活でよく使う筋肉を鍛える10種類のトレーニングを行います。初めての方や運動に自信の無い方も安心して参加できます。

日 5月15日(出)午前10時～11時30分

所 文化会館たづくり12階大会議場

対 65歳以上の市民で要介護の認定を受けていない方。医師から運動制限を受けている方は医師に相談後受講

演 リハビリ専門職 定 申し込み順50人

申 4月22日(月)から電話で高齢者支援室 ☎481-7150

障害者と家族や関係者を対象にした講習会

日 5月15日(出)午後1時～3時

所 市民プラザあくろす3階ホール

内 人間関係

を学ぶ

演 山本良

費 無料

申 調布市社会福祉事業団ちょうふだぞう（国領町3-19-1） ☎487-4655・F 487-7899

（障害福祉課）

調布ゆうあい福祉公社 相談事業

●A内科医師による健康相談

日 5月16日(出)午後1時30分～3時

●B弁護士による法律相談

日 5月17日(金)午前10時30分～正午

●C精神科医師による健康相談

日 5月28日(出)午前10時30分～正午

●A～C共に

定 各申し込み順2人（1人40分）

費 無料

申 申前日までに電話または専用フォームで（公財）調布ゆうあい福祉公社 ☎481-7711

認知症サポーター養成講座

日 5月21日(出)午前10時～11時30分

所 文化会館たづくり8階映像シアター

対 市内在住・在勤・在学の方

定 申し込み順50人

費 無料

他 受講者に「認知症サポーターカード」を進呈

申 調（公財）調布ゆうあい福祉公社 ☎481-7711

介護予防講演会「お口は健康のもと～オーラルフレイルを予防しよう～」

日 5月23日(出)午前10時～11時30分

所 文化会館たづくり12階大会議場

対 市内在住の65歳以上の方、要支援・要介護認定や介護予防日常生活支援総合事業対象者の認定を持っていない方

対 高齢期の口腔機能の特徴とオーラルフレイル予防についての講話

演 大宅 圭（調布市歯科医師会 ふたば歯科・矯正歯科）

定 申し込み順50人

費 無料

申 4月22日(月)から電話で高齢者支援室 ☎481-7150



調布スマートシティ
協議会通信

市内の企業・大学・NPO法人・市が共同で設立した協議会の活動をご紹介します。

●スマートシティとは

地域の諸課題を解決するために、新技術やデータの活用をはじめ、新しい発想でシステムの効率化、新たなサービスの提供に取り組む都市または地域のことです。

「調布スマートシティ協議会」は、デジタル技術などを活用するとともに、各参加団体が保有する技術やノウハウを生かしながら、市の社会的課題の解決と経済的価値の創出の両立を目指して、さまざまな取り組みを行っています。

調布スマートシティ協議会HP



●令和6年度の取組予定

引き続き、デジタルデバイス対策やがん対策、防災意識の向上などに関する取り組みを進めるとともに、デジタル技術を活用した特殊詐欺対策や、お出掛けに役立つ経路検索サービスを活用した地域の魅力発信、回遊性の向上につながる取り組みを検討、実施します。



企画経営課 ☎481-7368

暮らしの情報



税金・保険・年金

市民課・納税課の休日窓口

日 4月28日(出)、5月11日(出)・26日(出)

時 午前9時～午後1時

対 欄広域交付による戸籍証明書などの発行は不可。5月26日(出)は市民課業務のみ取り扱い

所 調市民課（市役所2階・市役所1階101会議室）

☎481-7041～5

納税課（市役所3階） ☎481-7214～20

固定資産税・都市計画税納税通知書の発送

令和6年度固定資産税・都市計画税の納税通知書は4月24日(出)に発送する予定です。3枚目以降の課税明細書で評価額などを確認できます。納税通知書は再発行できませんので大切に保管してください。

対 欄賦課期日（令和6年1月1日）に固定資産（土地・家屋・償却資産）を所有している方
調資産税課 ☎481-7205～9

令和6年度固定資産（土地・家屋）評価替え

令和6年度は土地・家屋の評価替えの年度です。

評価替えとは、土地・家屋の評価額に、3年間の資産価格の変動を反映させ、評価額を適正かつ均衡の取れた価格に見直すための制度で、3年に1度実施しています。評価の内容は、4月24日(出)発送予定の納税通知書3枚目以降の「課税明細書」でご確認ください。
調資産税課 ☎481-7205～9



住まい・街づくり・環境

住まいの相談窓口

申し込み
フォーム



内 容	日 程	締め切り日
木造住宅耐震化	5月14日(出)	5月8日(出)
住宅リフォーム	15日(出)	9日(出)
分譲マンション管理	16日(出)	10日(金)
住まいの終活（空き家）	17日(金)	10日(金)

時 午後1時30分～、2時30分～、3時30分～

定 各日申し込み順3人 費 無料

申 調調申し込みフォームから申し込み、または電話・Eメールで住宅課（市役所7階）

☎481-7545・E jyutaku@city.chofu.lg.jp

スポーツ

調和小プール 5月の休館日



市HP

休館日／13日(月)～20日(月)・27日(月)

学校が使用する日／21日(火)～24日(金)・28日(火)～31日(金)
(一般開放は午後4時から利用可)

詳細は市HPで要確認

調和小プール受付 ☎485-5631 (スポーツ振興課)

5月1日(水)から総合体育館屋内プール再開

総合体育館屋内プールは改修工事のため休止していましたが、5月から再開予定です。

5月1日(水) (予定) 午前9時～午後8時30分

詳細は市またはスポーツ協会HPで要確認

調スポーツ振興課 ☎481-7496

スポーツ協会 ☎481-6221

スポーツ協会 ☎481-6221 専用HPあり
〒182-0011 深大寺北町2-1-65 総合体育館内

●リフレッシュハイキング

～春の高尾山を歩く健康ハイキング～

5月29日(火) (荒天時予備日：31日(金)) ※小雨決行

高尾山 集合時間・場所／午前9時30分・京王高尾線高尾山口駅 市内在住・在勤・在学の15歳以上(中学生を除く) コース／高尾山口駅→山道6号路→琵琶滝→大山橋→紅葉台→高尾山頂→ケーブルカー高尾山駅(解散) 定30人(多数抽選) 費500円(保険料含む) 登山を歩ける服装、弁当、飲み物、手袋(軍手など)、雨具、健康保険証、あれば双眼鏡・ルーペ 抽選結果発表／5月10日(金) 4月30日(火) (必着) までにスポーツ協会HPから申し込み、または往復はがき(1枚1教室。連記不可)にイベント名、住所、氏名(ふりがな)、(西暦で)生年月日、年齢、性別、電話番号を明記し、スポーツ協会へ

▲土曜日ジュニアスイミングスクール

6月1日～7月13日の毎週土曜日

時1クラス：午後1時30分～3時 2クラス：3時30分～5時※各クラス同内容

市内在住・在学の小・中学生 定各クラス50人

費3500円(初回持参) 申込時に希望時間を入力

●ジャクパススポーツスクール

6月5日～7月17日の毎週水曜日 ①年少クラス(令和2年4月2日～令和3年4月1日生まれ)／午後3時～3時40分②年中・年長クラス(平成30年4月

2日～令和2年4月1日生まれ)／3時50分～4時35分③小学生クラス／4時45分～5時45分

市内在住・在学の幼児～小学生 定①②15人③20人(いずれも多数抽選) 費5600円(初回持参)

●わんぱく親子体操

6月15日～7月27日の毎週土曜日 午前10時45分～11時35分 市内在住・在勤・在学の15歳以上(中学生を除く)と幼児(開催当日2歳6カ月～4歳未満) 定15組(多数抽選) 費5600円(初回持参)

●A～C共に

所総合体育館 4月30日(火)までにスポーツ協会HPから申し込み 抽選結果発表／5月10日(金)

①初心者スイミングスクール

6月5日～7月17日の毎週水曜日

午前10時30分～正午 定20人(多数抽選)

費3500円(初回持参)

②卓球スクール

6月7日～7月12日の毎週金曜日 午前9時30分～11時30分 定40人(多数抽選) 費3000円

①②共に

所総合体育館 市内在住・在勤・在学の15歳以上(中学生を除く) 4月30日(火) (必着) までにスポーツ協会HPから申し込み、または往復はがき(1枚1教室。連記不可)にスクール名、住所、氏名(ふりがな)、(西暦で)生年月日、年齢、性別、電話番号を明記し、スポーツ協会へ 抽選結果発表／5月10日(金)

■総合体育館のプログラム

【5月の休館日】

休館日／5月20日(月)

【5月の当日申込プログラム】

①バドミントンスクール

5月7日(火)・14日(火) 午前9時45分～11時45分

定当日先着20人 費1回500円

②バレーボールスクール

毎週水曜日(5月29日を除く) 午前9時30分～11時45分 定当日先着30人 費1回500円

③ビギナーズエアロ

毎週火曜日 午後1時45分～2時45分 定当日先着50人 受付開始／0時15分～ 費1回400円

④転倒予防のための体操

毎週木曜日 午後0時15分～1時30分 定当日先着50人 受付開始／午前11時～ 費1回400円

⑤ファットバーニングエアロビクス

毎週金曜日(5月3日を除く) 午後7時～8時 定当日先着40人 受付開始／5時30分 費1回500円

⑥フィットボクシング60

毎週土曜日 午前9時20分～10時20分



FC東京 NEWS

© FC TOKYO

調スポーツ振興課 ☎481-7498



国立競技場でのホームゲームは 荒木遼太郎選手と松本玖生選手が 今季ホーム戦初勝利に貢献！

4月3日、我々がFC東京は浦和レッズと対戦しました。前半に先制点を取られるも、荒木選手が今季5点目、松本選手が今季初ゴールを決める見事な活躍で、2対1で逆転勝利を飾りました。

市民 招待

「調布の日」開催 FC東京ホームゲーム無料招待

今年も開催する「調布の日」に併せ、市内在住の方をFC東京対ジュビロ磐田戦にご招待します。

6月16日(日)午後6時キックオフ 所味の素スタジアム 市内在住の方 定500組(1組2人。多数抽選) 4月20日(土)午前0時以降にFC東京HP専用フォームからJリーグIDを登録(無料)後、5月15日(火)午後11時59分までに申し込み※1組1回まで 定当選者へ5月17日(金)頃までにEメールで通知。指定日までにQRチケットを要発券。状況により中止・変更する場合あり

調FC東京 ☎444-2630 (火～金曜日(祝日を除く) 午前10時～午後5時)・E shoutai@fctokyo.co.jp

専用
フォーム



読売ジャイアンツの 街路灯フラッグを 掲げました

ぜひ、見に来てね！



調布駅前広場周辺に球団創設90周年オリジナル街路灯フラッグを掲げました。



読売ジャイアンツの街路灯フラッグをぜひ見つけてね！



調布市広報大使
読売ジャイアンツ
萩尾匡也選手

調スポーツ振興課 ☎481-7496

●災害時の情報収集は調布FM (83.8MHz) で 災害時、市内の詳細な被害状況、避難情報、生活情報などの確な災害情報を提供します。

調布FMを聞く方法／ラジオ：83.8MHz(ハミングハート)、パソコン：「ListenRadio」または「サイマルラジオ」、スマートフォン：無料アプリ「ListenRadio」

調調布FM ☎483-0838

(広報課)



ボランティア

有償ボランティア スタート説明会

専用フォーム



日①5月12日(日)②28日(火) 時午前10時～11時30分
所①調布ゆうあい福祉公社②ふじみ交流プラザ第3集会室(深大寺東町7-47-1)
図高齢、障害などにより家事の支援や食事の配達を必要とする方に、有償で支援する活動の説明会
図参加できない場合は個別に対応可
図専用フォームまたは電話で(公財)調布ゆうあい福祉公社 ☎481-7711



仕事・創業

シルバー人材センター 入会説明会

シルバー人材センターHP



日5月9日(休)午前9時30分～(要事前予約) 図市内在住の60歳以上 図会費1000円(入会する方のみ)
図オンラインでの入会説明もあり
所申図(公社)調布市シルバー人材センター(小島町3-87-4) ☎487-9375

産業労働支援センター 〒182-0022国領町2-5-15市民プラザあくろす3階 ☎443-1217・F443-1218 図industry@chofu-across.jp 専用図あり

●創業経営相談会

日①5月1日(火)②8日(水)③15日(水)④22日(水)⑤29日(水)
時①②④⑤午前9時～午後1時③4時～8時

相談員/池上直輝(多摩信用金庫職員)

●融資相談会

日5月9日(休)午前10時～午後4時(正午～午後1時を除く)

相談員/日本政策金融公庫三鷹支店の専門相談者

●女性起業相談会

日①5月13日(月)②30日(休)

時午前10時～午後4時(正午～午後1時を除く)

相談員/①山田記代美②老川多加子(中小企業診断士)

●事業者向け税務相談会

日5月14日(火)午後1時～4時

相談員/東京税理士会武蔵府中支部担当者

●A～D共に

相談時間/1人50分 図無料

図申し込み順A4人B③5人D3人

所申図産業労働支援センター図または電話、FAX、Eメールで申し込み



その他のお知らせ

市職員人事異動・退職

●人事異動(4月1日付け)

【部長級7人】

▷総務部長〔福祉健康部長兼調布市福祉事務所長〕野澤 薫 ▷総務部危機管理担当部長兼総務部危機管理監〔総務部危機管理監〕有松勝行 ▷生活文化スポーツ部長〔生活文化スポーツ部産業振興担当部長〕徳永孝正 ▷生活文化スポーツ部産業振興担当部長〔総務部危機管理担当部長〕鈴木克昌 ▷子ども生活部長兼福祉健康部低所得世帯支援給付金担当部長〔社会福祉法人東京かたばみ会参事〕松井佳孝 ▷福祉健康部長兼調布市福祉事務所長〔生活文化スポーツ部長〕八角千里 ▷教育部長〔教育部次長〕阿部 光

※〔 〕内は旧所属

●退職(3月31日付け)

【部長級2人】

▷今井隆司〔総務部長〕 ▷丸田繁樹〔子ども生活部長〕※〔 〕内は退職時所属

図課長補佐級以上の職員の人事異動の内容は市図参照
図人事課 ☎481-7355

「しえいくはんずNo.55「知ってる? デートDV」」配布中

今月は「若年層の性暴力被害予防月間」です。デートDVをしない、されないヒントや、事例などを四コマ漫画で紹介し、相談先一覧も



男女共同
参画推進
センターHP

掲載しています。

最新号を男女共同参画推進センター、各市立図書館などで配布しています。男女共同参画推進センター図からもダウンロードできます。

図詳細は男女共同参画推進センター図参照

図男女共同参画推進センター

☎443-1213

(多様性社会・男女共同参画推進課)



京王閣競輪開催日

(★本場ナイター開催。無印は場外のみ)

《4月の開催日》

20日(出)・21日(日)・22日(月)・23日(火)・26日(金)・27日(出)・28日(日)・★29日(祝)・★30日(火)

《5月の開催日》

★1日(火)・2日(水)・3日(木)・4日(金)・5日(土)・★6日(休)・★7日(火)・★8日(水)・11日(出)・12日(日)・13日(月)・14日(火)・16日(休)・17日(金)・18日(出)・19日(日)

図東京都十一市競輪事業組合 ☎489-1311 (財政課)

ハケ岳少年自然の家 5月1日(水)から新規予約受付

区 分	新規予約 受け付け分
市内青少年団体(おおむね20歳未満で構成する10人以上の団体)	11月利用分
市内個人(市内在住・在勤・在学) ※青少年団体以外の団体を含む	8月利用分

※連泊時は、1泊目の属する月が基準

図電話またはFAXでハケ岳少年自然の家(山梨県北杜市高根町清里3545-1) ☎0551-48-2014(平日午前9時～午後5時)・F0551-48-4358※個人利用のみハケ岳少年自然の家図から申し込み可(社会教育課)

ご寄附ありがとうございました

▷寺島 隆則様

▷公共施設整備基金として

市立布田小学校 児童有志一同

5万4979円
(管財課)



農業を体験しよう



市民ふれあい体験農園 参加者募集

日①夏野菜コース:5月中旬(種まき)・7月中旬～下旬(収穫)②秋野菜コース:9月中旬～下旬(種まき)・11月下旬～12月上旬(収穫)

初回作業日/①5月11日(出)②9月中旬の土曜日※荒天順延 時午前10時30分から1時間程度

所国領町4-59-5

図市内在住の方

内①夏野菜(エダマメ・トウモロコシ)②秋野菜(ダイコン・ハクサイ)の種まきと収穫の農作業体験

定①②各40世帯(多数抽選)

図無料

申図はがき(1世帯1枚。複数枚応募不可)に住所、氏名(ふりがな)、年齢、電話番号(日中連絡が取れる番号)、参加人数、参加したいコースの第1・第2希望を明記し、4月25日(休)(消印有効)までに〒182-8511市役所農政課 ☎481-7182※抽選結果は5月7日(火)までに当選者のみに発送予定



田んぼ体験 参加者募集 (全4回)

田植えから稲刈り、収穫したお米を食べる収穫祭まで行える田んぼ体験をしてみませんか。

日A①6月15日(出)②8月31日(出)③9月28日(出)④11月16日(出)B①6月16日(日)

②9月1日(日)③29日(日)④11月17日(日)

時午前午後の2部制の4日程

所深大寺南町1-24-1ほか

図市内在住の子どもと保護者

内①田植え②経過観察③稲刈り④収穫祭
演相田直人(D.C.Farm代表。認定新規就農者)

定申し込み順約200人(各回約50人)

費1世帯(子ども1人、保護者1人)2万6400円

図汚れてもよい服装など

申Gifto!図から申し込み

図詳細はGifto!

図参照

図D.C.Farm

図d.c.faaaarm@gmail.com

(農政課)



Gifto!HP



みんなでなくそう 特殊詐欺

詐欺犯人の手口を知っていますか?

- 親族をかたりお金を要求する。
- 市役所や銀行の職員、警察官を名乗り「還付金がある」「あなた名義のカードが悪用されている」などとATMに誘導する。
- 自宅にお金やキャッシュカードを取りに来ると言う。固定電話にこのように掛かってきた電話は詐欺です。必ず家族や警察に相談しましょう。

◎詐欺の被害に遭わないための対策ポイント

- 知らない電話には「出ない」
- 在宅中も留守番電話に設定
- 自動通話録音機を設置
- 迷惑防止機能付電話機を設置
- 個人情報や暗証番号は教えない
- 電話でお金の話が出たら、家族に相談する

図市で自動通話録音機の無料貸し出しあり

図調布警察署生活安全課 ☎488-0110

総合防災安全課 ☎481-7547



●特殊詐欺にご注意ください 市内で特に還付金詐欺が急増しています。怪しいと思ったら、すぐ110番か調布警察署(☎488-0110)へ通報してください。

令和6年調布市内の特殊詐欺被害状況(3月末時点、暫定値) 被害件数/11件(前年同時期比3件減) 被害金額/約2151万円(前年同時期比約316万円増)

(総合防災安全課)

イベントのお知らせ

催し

多摩川自然情報館イベント



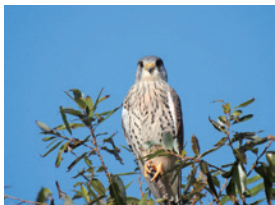
市HP

◎いきものフォトコンテスト2023受賞作品展

市内の自然環境の再発見と、生物多様性への理解をテーマに、市内に生息する野生の生き物を撮った写真を募集し61点（多摩川部門24点、市内部門37点）の応募があり、多摩川自然情報館の来館者の投票で受賞10作品を決定しました。

期12月まで

所多摩川自然情報館2階展示室



大賞 多摩川部門
石原耕彦さん「チョウゲンボウ」



大賞 市内部門
和合武弘さん「飛翔の瞬間」

園運営等受託事業者㈱セルコ ☎03-3406-1724（平日の午前10時～午後5時30分）、多摩川自然情報館携帯電話 ☎080-2087-9009（土・日曜日、祝日の午前9時～午後5時）（環境政策課）

第82回緑と花の祭典



日4月27日(土)・28日(日)※荒天中止

時午前10時～午後5時※最終日は4時まで

所市役所前庭

内草花や苗、植木などの販売、庭の無料相談、花の種の無料配布、緑の募金、木工クラフト、キッチンカー
園緑と公園課 ☎481-7083

地域交流イベント「大好き市」

「しごと場大好き」の施設を開放して、コンサートや陶芸のワークショップ、作業所で作った組みひも、陶芸作品、カレー、コーヒー、手作りジェラートなどを販売します。

日4月29日(祝)午前10時～午後2時30分

所園(福)調布を耕す会 しごと場大好き(布田3-20-1) ☎486-1022（障害福祉課）

第26回多摩川ウォーク

日5月6日(休)

集合時間・場所／午前8時50分・京王多摩川駅前広場

内7km、11km、15km、19kmの4コース

費400円(地図代、保険料)

日当日直接集合場所へ

他受付後自由歩行

園調布市ウォーキング協会・小川 ☎03-5497-0286（産業振興課）

調布フィーリングアーツ

第19回ダンス&バレエライブ

心と身体のバリアフリーを育む調布フィーリングアーツが日頃の練習の成果を発表します。

日5月12日(日)午後3時～6時(2時30分開場)

所グリーンホール大ホール

定当日先着1000人

費無料

園調布フィーリングアーツ・ヤスキ

日cfa.20040124@gmail.com（社会教育課）

調布フィルハーモニー管弦楽団 定期演奏会

日5月19日(日)午後2時～4時(1時30分開場)

所グリーンホール大ホール

曲目ノベートーヴェン作曲 交響曲第8番、チャイコフスキー作曲 交響曲第5番

指揮ノ田中元樹

定当日先着1300人

費1000円

他未就学児入場不可

園調布フィルハーモニー管弦楽団・久保

☎090-7224-5808（社会教育課）

ほっとサロン・しえいくはんず ～再就職に向けて～

申し込みフォーム



キャリアカウンセラーと一緒に、少人数で気軽に話しながら、問題解決のヒントを見つけます。

日5月24日(金)午後2時～3時30分

所市民プラザあくろす3階研修室3

内自分らしい働き方、家庭・育児との両立、職場の人間関係など

園長谷川能扶子(キャリアカウンセラー)

定申し込み順8人

費無料

保1歳～就学前(日4月22日(月)～5月16日(休))

他詳細は男女共同参画推進センター ☎参照

日園4月22日(月)午前9時から申し込みフォームから申し込み、または電話で男女共同参画推進センター

☎443-1213（多様性社会・男女共同参画推進課）



講座・講演会

文化協会実技講座

「いけばな“花と遊ぶ”」

日5月7日(火)・14日(火)

時午後2時～4時

所文化会館たづくり10階1001学習室

園鈴木康子(国際いけばな協会理事・教授)

定各回申し込み順15人

費各回1000円

園花ハサミ、持ち帰り用袋、雑巾

日園4月21日(日)午前9時から調布市いけばな連盟・鈴木 ☎487-4424（文化生涯学習課）

レクリエーション講習会(開講式)

「納得!アイスブレイク」

日5月14日(火)午後7時～9時

所教育会館3階

対高校生以上

園池田雅彦(コミュニケーションラボラトリー代表)

定申し込み順20人 費無料

園動きやすい服装、筆記用具、タオル

日園5月10日(金)(必着)までに申込書(社会教育課(教育会館1階)で配布または市 ☎から印刷可)を直接または郵送・FAXで〒182-0026小島町2-36-1教育会館1階社会教育課 ☎481-7488・☎481-7739、またはEメールに氏名・電話番号・Eメールアドレス、参加したい旨を明記し ☎syakaiky@city.chofu.lg.jp



味の素スタジアム★武蔵野の森総合スポーツプラザ

★味の素スタジアム

3日(祝)・5日(祝)・12日(日)・19日(日)・25日(土)・26日(日)

関東大学アメリカンフットボール

2024年度春季オープン戦

所アミノバイタルフィールド

園(一社)関東学生アメリカンフットボール連盟 ☎440-0881

3日(祝) FC東京 vs 京都サンガF.C.

(明治安田J1リーグ第11節)

午後3時キックオフ

園FC東京 ☎444-2630

6日(休) 東京ヴェルディ vs ジュビロ磐田

(明治安田J1リーグ第12節)

午後1時キックオフ

園東京ヴェルディ ☎03-3512-1969

11日(土) FC東京 vs 柏レイソル

(明治安田J1リーグ第13節)

午後5時キックオフ

園FC東京 ☎444-2630

12日(日) 味の素スタジアムBIGフリーマーケット

園リサイクル運動市民の会

日info@recycler.org

15日(火) 東京ヴェルディ vs ガンバ大阪

(明治安田J1リーグ第14節)

午後7時キックオフ

園東京ヴェルディ ☎03-3512-1969

18日(土) スフィード世田谷FC vs スペランツァ大阪

(2024プレナスなでしこリーグ1部

第10節)

午後2時キックオフ

所AGFフィールド

園NPO法人スフィード ☎03-6228-1932

19日(日) FC東京 vs 横浜F・マリノス

(明治安田J1リーグ第15節)

午後3時キックオフ

園FC東京 ☎444-2630

26日(日) FC東京 vs ガンバ大阪

(明治安田J1リーグ第16節)

午後3時キックオフ

園FC東京 ☎444-2630

★武蔵野の森総合スポーツプラザ

1日(火)・2日(休) 第73回 関東大学バスケットボール選手権大会

園(一社)関東大学バスケットボール連盟

日team.kcbbf@gmail.com

12日(日) 令和6年度 東京都知事杯

第38回東京都小学生空手道選手権大会

園(一社)東京都空手道連盟

☎03-3223-9002

24日(金)～26日(日) 第48回日本ハンドボールリーグプレーオフ

園(一社)日本ハンドボールリーグ

日Jhl-playoffs@japan-handball.jp

凡例

日⇒日時 期⇒期間 時⇒時間 所⇒会場・場所 対⇒対象 内⇒内容 演⇒講師・出演 定⇒定員 費⇒費用 保⇒保育 持⇒持ち物 申⇒申し込み
他⇒その他 問⇒問い合わせ HP⇒ホームページ E⇒Eメール F⇒ファクス

犬の飼い方・しつけ方教室

申し込みフォーム



日 5月15日(水)午後7時～8時30分 (6時30分開場)
所 文化会館たづくり8階映像シアター
内 犬の飼育方法、しつけ方、飼育マナーなど
演 西村トシオ (東京都動物愛護推進員)
定 申し込み順100人
費 無料
申 5月10日(金)までに申し込みフォームから申し込み
問 環境政策課 ☎481-7087・✉kankyuu@city.chofu.lg.jp

どうする？介護と育児のダブルケア

申し込みフォーム



当事者が増加傾向にあるダブルケアの実情や、備え方、乗り越え方などを学びます。看護師・介護福祉士で、当事者経験もある講師が実践例などを紹介します。
日 5月26日(日)午前10時～正午
所 市民プラザあくろす3階研修室2
演 室津 瞳 (NPO法人こだまの集い代表理事)
定 申し込み順15人
費 無料
保 1歳～就学前 (日 4月22日(月)～5月17日(金))
申 日 4月22日(月)午前9時から申し込みフォームから申し込み、または電話で男女共同参画推進センター ☎443-1213・✉danjyo@city.chofu.lg.jp (多様性社会・男女共同参画推進課)

国際交流センター (CIFA) 日本語ボランティア入門講座 (全12回)

市内に暮らす外国人のために、日本語学習支援ボランティアとして活動してみませんか。
日 6月6日～8月29日 (8月15日を除く)の毎週木曜日
時 午後2時～4時
所 文化会館たづくり9階研修室ほか
対 18歳以上 (高校生除



く)
内 日本語文法と教え方、異文化コミュニケーション、学習支援の体験
演 笠原ゆう子 (電気通信大学国際教育センター教授)
内藤真理子 (電気通信大学国際教育センター准教授)
定 25人程度 (多数抽選、市民優先)
費 受講料7000円 (テキスト・資料代含む)
CIFA年会費2000円
申 5月20日(月)までに国際交流センター ☎から申し込み※結果は受講決定者にのみEメールで連絡。☎からの申し込みが難しい場合 国際交流センターHP
合 応相談
他 初日に要CIFA会員登録
問 国際交流センター ☎441-6195 (日曜日、祝日、文化会館たづくり休館日を除く) (文化生涯学習課)



国際交流センターHP

各館だより

郷土博物館

〒182-0026 小島町3-26-2
☎481-7656 ☎481-7655

開館時間／午前9時～午後4時 入場料／無料
休館日／月曜日 (祝日の場合は直後の平日)

- 常設展示「調布の歴史」(2階展示室)
- ギャラリー展「消防組の時代」(2階ギャラリー)
日 4月21日(日)まで
- 修繕工事・資料燻蒸のための臨時休館
日 5月1日(水)～7月19日(金)
他 埋蔵文化財発掘の届け出・問い合わせは、通常通り博物館、6月24日(月)は分室の臨時窓口 (布田6-61。☎481-7651)
- 令和6年度第2回
下布田遺跡史跡整備市民ワークショップ
日 5月19日(日)午前10時～正午
所 郷土博物館分室・下布田遺跡
内 史跡内伐採樹木の確認作業など
演 石川和宏 ((一社) 生物多様性保全協会会員)
定 申し込み順10人

費 無料

問 電話で受け付け中

武者小路実篤記念館

〒182-0003 若葉町1-8-30 専用 ☎あり
☎03-3326-0648 ☎03-3326-1330

開館時間／午前9時～午後5時

入場料／大人200円、小・中学生100円、市内在住の65歳以上無料
休館日／月曜日 (祝日の場合は直後の平日)

●展示室休室

期 4月26日(金)まで

他 閲覧室、実篤公園は通常通り利用可

●春の特別展「仙川の家」 ～武者小路実篤、終の住処での20年～

期 4月27日(土)～6月9日(日)

◎展示解説

日 5月3日(祝)午後1時30分から45分間程度

期 当日直接会場へ

●閲覧室休室

日 5月2日(水)

●実篤公園ボランティアガイド

旧実篤邸や実篤公園の見所を30分程度で解説します。

日 4月27日(土)・28日(日)・29日(祝)、5月4日(祝)

※雨天中止

期 午後1時～3時の間で随時 (最終受付は2時30分)

対 個人または5人までのグループ

●講座「武者小路実篤と鳥取民藝家具」

鳥取の民藝運動家・吉田璋也と実篤の交流などを紹介します。

日 5月25日(土)午後2時～3時30分

所 東部公民館と旧実篤邸

演 尾崎麻理子 (鳥取民藝美術館・学芸顧問)

定 30人 (多数抽選)

費 110円

他 60分間程度の座学後、旧実篤邸へ移動し、15人ずつ邸内を見学

期 往復はがきの往信面に講座名、応募者全員 (1枚2人まで) の郵便番号、住所、氏名 (ふりがな)、年齢 (任意)、電話番号と、返信面にご自身の宛先を明記し、5月11日(土)までに実篤記念館



仙川の家玄関前にて
昭和40年代



実篤が愛用した椅子
虎尾光藝堂 (鳥取)

図書館

中央図書館 〒182-0026 小島町2-33-1
文化会館たづくり4・5・6階
☎441-6181 ☎441-6183 専用 ☎あり

●開館時間と4・5月の休館日

	開館時間	休 館 日
中 央 図 書 館	午前9時～午後8時30分 (視聴覚資料室は5時まで)	4月22日(月)・23日(火)
		5月27日(月)・28日(火)
分 館	午前9時～午後5時 (9月までの水・金曜日は6時まで)	4月22日(月)・23日(火) 30日(火)
		5月7日(火)・13日(月) 20日(月)・27日(月) 28日(火)

●中学生向けの小冊子「ぶちねこ便」配布中

中学生の記者たちが、日常生活での体験や感想・意見・詩、毎月の特集などを自分たちで編集し、毎月発行しています。

配布場所／市内各図書館

◎ぶちねこ便記者募集中

活動場所／文化会館たづくり内

期 調布市立図書館の利用カード

を持っていないまたは作ることができる中学生

期 申込書 (図書館 ☎から印刷可) を直接市内各図書館



いやしとふれあいの旅事業

さくらツーリスト(株)と事業協定を締結し、宿泊料金の割引や宿泊費の助成などの保養事業を実施しています。

※内容などは変更になる場合あり

(協働推進課)

宿 泊 助 成

期 市民優待対象宿泊施設に宿泊する方で市内在住の満65歳以上の方、身体障害者手帳・精神障害者保健福祉手帳・愛の手帳をお持ちの方など

内 1泊当たり大人2000円、小学生1000円 (年間1人2泊まで)

市 民 優 待 対 象 施 設

さくらツーリスト(株) (14施設)

静岡県

- 熱海温泉 ホテルリゾーピア熱海
- 熱海温泉 大江戸温泉物語 あたみ

神奈川県

- 箱根湯本温泉 ホテルおかだ
- 箱根湯本温泉 天成園

群馬県

- 草津温泉 亀の井ホテル
- 伊香保温泉 大江戸温泉物語 伊香保

千葉県

- 鴨川温泉 鴨川シーワールドホテル
- 鴨川温泉 鴨川ブランドホテル

山梨県

- 石和温泉 ホテルふじ
- 石和温泉 ホテル花いさわ
- 富士河口湖温泉 花水庭 おおや

【北陸応援】

石川県

- 山代温泉 雄山閣 (※)
- 山中温泉 かがり吉祥亭 (※)

福井県

- 芦原温泉 大江戸温泉物語 芦原温泉あわら (※)
- ※北陸地域の宿泊施設は北陸支援割の対象外



市HP

期 さくらツーリスト(株) ☎487-1711※宿泊予約後、代金支払前に問い合わせ先へ

他 優待内容・宿泊料金などの詳細は、市 ☎またはチラシを参照。一部設定除外日あり

問 スポーツ保養施設インフォメーションコーナー ☎481-7142

★紙面上では市外局番042の表記を省略しています ★講師や出演者の敬称を省略しています

★「全〇回」と表記している事業は全日程参加が原則です ★金額は税込です

●ようこそとしょかんへ
～カードをつくって、本をかりて
シールをあつめよう～

市内各図書館で公式キャラクター「じろ」のシールを配布します。
期 4月24日(水)～6月30日(日)
※期間中に本を借りた、またはおはなし会に参加した小学生以下



共催事業

●時局講演会 ～「台湾」どこへ向かうのか～

日 5月23日(木)午後2時～4時
所 文化会館なづくり8階映像シアター
演 小笠原欣幸 (東京外国語大学名誉教授)
定 当日先着100人
園 読書推進室、アカデミー愛とぴあ (文化会館なづくり10階) ☎441-6328 (午前9時～午後4時)

公民館だより

- 月曜日休館 ●申し込み／電話または来館で
- 費用／記載のない場合は無料

東部公民館

〒182-0003 若葉町1-29-21
☎03-3309-4505 ☎03-3305-3456

●お菓子作り教室

「失敗が少ない! ふわふわシフォンケーキ」
日 ④ 5月22日(木)午後2時～4時 ⑥ 23日(金)午前10時～正午 (各回同内容)
※市内在住者

演 塩谷ひろみ (料理講師)
定 各回8人 (多数抽選。初参加優先)
費 1000円 (材料費。当日持参)
保 1歳6カ月～就学前 (園各回2人)
育 オリエンテーション: 15日(木)午前10時～11時※親子で要出席)
持 エプロン、バンダナ、食器用布巾、手拭きタオル、持ち帰り用袋、筆記用具



日 4月23日(木)午前9時～26日(金)午後5時に電話または直接東部公民館 (申し込みは④⑥どちらか1日のみ。結果は27日(土)に電話で連絡)

西部公民館

〒182-0035 上石原3-21-6
☎484-2531 ☎484-3704

●ロビー展示「美楽の彩り」

水彩画サークル「美楽」会員が描いた作品約20点をご覧ください。
期 4月25日(木)～5月14日(木)
時 午前9時～午後9時30分

●春のロビーコンサート

「平和への思いをハンドベルの音色に乗せて」
ハンドベルで奏でる「G線上のアリア」「剣の舞」など、見事なハーモニーをお楽しみください。登録団体コール・ルピナスの合唱も披露します。
日 5月18日(土)午後2時～3時30分



過去のコンサートの様子

演 ハンドベルデュオBelly Love、コール・ルピナス
定 申し込み順50人
日 4月23日(木)午前9時から受け付け

北部公民館

〒182-0014 柴崎2-5-18
☎488-2698 ☎488-2787

●北の杜ギャラリー

「画塾北社会 春季絵画展」
会員の作品が20点展示されます。
期 4月20日(土)～5月9日(木)
時 午前9時～午後5時



●親子科学教室

「虹色のひみつ～おもしろ分光器をつくろう～」
日 5月18日(土)午後2時～3時30分
演 坂口美佳子 (科学読物研究会運営委員)
定 10組20人 (小学1・2年生と保護者。多数抽選。市民優先)
費 一世帯50円 (当日持参)
保 1歳6カ月～就学前 (園5人 (多数抽選) 保育オリエンテーション: 当日午後1時30分～※親子で要出席)
持 鉛筆、はさみ、セロハンテープ、トイレットペーパーの芯1人1本 (親子で2本)
日 往復はがきかEメール (☎hokubuk@city.chofu.lg.jp) に、住所 (町名)、参加する保護者と子どもの氏名、電話番号、保育希望の場合は子どもの氏名、月齢を明記し、5月8日(木) (必着) までに「親子科学教室」係

4月23日～5月12日
こどもの読書週間
23日は子ども読書の日

読むって楽しい! 広げよう 子どもの読書

☎中央図書館 ☎441-6181



読書は、子どもが言葉を学び、感性を磨き、表現力や創造力を豊かにし、生きる力を身につけていくうえで、とても大切なものです。たくさんの本が並ぶ図書館で、子どもと一緒に本や絵本を読んで、親子で楽しい時間を過ごしませんか。

子どもと一緒に過ごしなが、たくさんの本と出会うことができます。



いっしょに
楽しもう



季節や行事に合わせた本の展示や、おすすめの本のコーナーなどもあります。

4月24日(木)から各図書館で、昨年出版された児童書を中心に選んだ推薦図書リスト「子どものほん2024」を配布します。「幼児」「1・2年生」「3・4年生」「5・6年生」の4種類があります。



子どもを本好きにするためのヒント

読んであげる

自分で読むことだけが本を楽しむ方法ではありません。子どもが字が読めるようになって、読んであげる時間を大切にしましょう。

自分自身も読む

大人が読書を楽しんでいる姿を見て、子どもも読書に興味を持ちます。「今日読んだ本、面白かったよ、あのね…」とお互いに伝え合いましょう。

「賢くするための読書」はやめる

「本っておもしろいな」と感じることで子どもは読書に親しむことができます。読書を強制せず、その子の「お気に入りの1冊」を認めてあげましょう。

各図書館の詳細は、
図書館HP参照

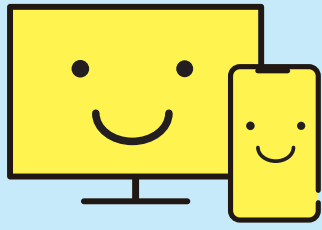


市内には、中央図書館と10の分館があり、
どこの図書館でも同じサービスが受けられます。

●2025年に東京でデフリンピックが開催

デフリンピックとは、耳が聞こえない選手の国際的なスポーツ大会です。日本で初めて開催され、市内の武蔵野の森総合スポーツプラザでバドミントンが実施されます。
(障害福祉課・スポーツ振興課)

知って
いますか？



市ホームページは 「やさしい日本語」に変換できます

外国人や高齢者、子ども、障害者にも伝わりやすく情報を提供するため、
市公式ホームページでは、やさしい日本語化支援ツール「伝えるウェブ」を導入しています。

問 広報課 ☎481-7301



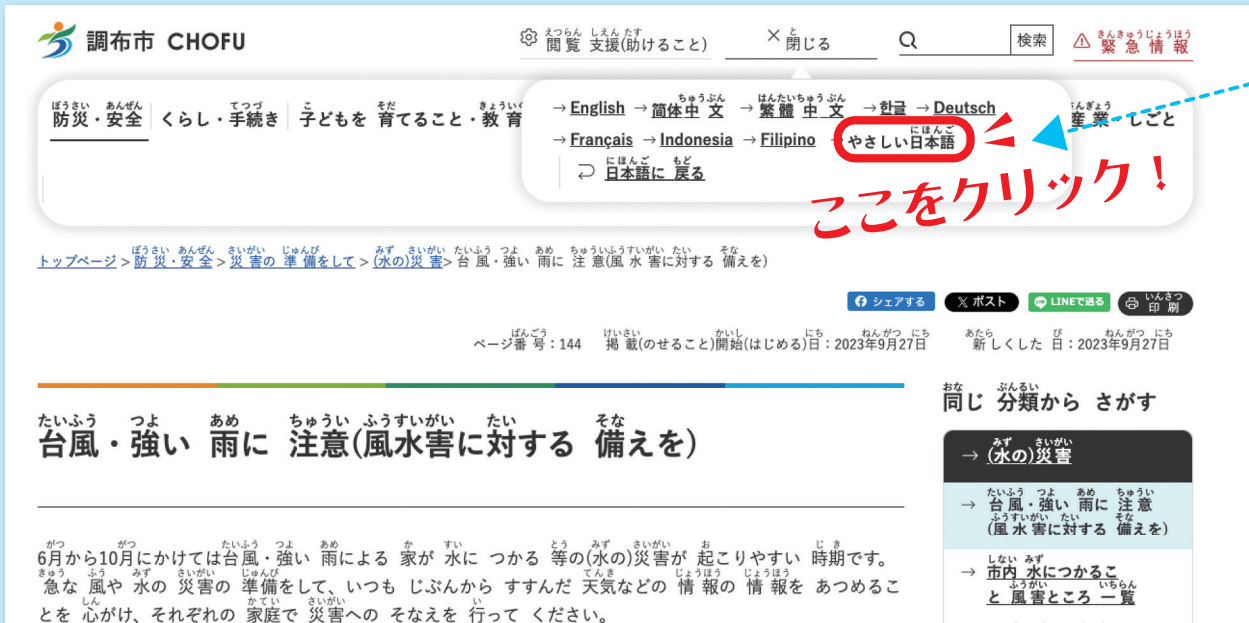
市ホームページ

利用方法

- ①市ホームページの変換したいページを開く。
- ②右上にある「Foreign Language」の「やさしい日本語」をクリックすると、AIによる自動言い換えで「やさしい日本語」に変換します。

やさしい日本語とは？

難しい言葉を言い換えた、わかりやすい日本語のことです。日本語も英語も十分に理解できない外国人だけでなく、子どもや高齢者、障害者などのコミュニケーションに効果的なツールとして利用が広がっています。



映画のまち調布



みんなのワークショップ製作作品
「オレオレオブザ・デッド」公開 (約9分)



調布観光ナビHP

映画・映像業界のプロ監修の下、撮影・照明・録音・美術・演出のチームに分かれて、短編映画の撮影体験ができるワークショップ「映画のまち調布 みんなのワークショップ」を開催しました。製作した作品「オレオレオブザ・デッド」とメイキング映像を公開しましたので、ぜひご覧ください。

あらすじ／オレオレ詐欺を仕掛ける組織と被害者の老婆の物語
技術監修／協同組合日本映画撮影監督協会、協同組合日本映画・テレビ照明協会、日本映画・テレビ録音協会、(株)角川大映スタジオ、(株)タイタン、(株)ジャンゴフィルム

監督・脚本・編集／八木順一郎 潤ぐんぴい(お笑いコンビ 春とヒコーキ)、清水 誠(お笑いコンビ キュウ)、浅桜ぼんず、須藤ジム、ジョージ・ワダ(お笑いコンビ ジャンボタニシ)、土岡哲朗(お笑いコンビ 春とヒコーキ)、三谷侑未、山中秀樹(声の出演)、竜のり子



「映画のまち調布」
PR映像の新作を上映中

市内に約40社の映画・映像関連企業が集積する調布市では、「映画のまち調布」をPRする短編映像「ガチョシター」を毎年製作しています。人気芸人のウエストランドの2人が出演する新作「こんな映画撮影はイヤだ！」が現在、イオンシネマ シアタス調布で、映画の開始前に上映されていますので、ご覧ください。

期令和7年3月頃まで
所イオンシネマ シアタス調布
他予告なく本映像が上映されない場合あり

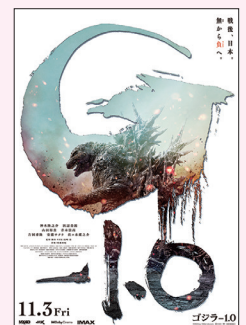


第96回アカデミー賞

山崎貴監督の「ゴジラ-1.0」が
視覚効果賞受賞

山崎貴監督(調布市内企業「白組」所属)の「ゴジラ-1.0」が日本の作品で初めて選ばれました。山崎貴監督、白組の皆さん、心よりお祝い申し上げます。

「ゴジラ-1.0」©2023TOHO CO.,LTD.



広告の欄

オーストラリアからみんなの街にやってくる！
赤ちゃん恐竜から、大人気ティラノサウルスまで登場！
夏休みに遊んで学べる恐竜ショー！

リアル恐竜ショー
恐竜パーク

7/25 ①13:00 ②16:00
武蔵野市民文化会館 大ホール

7/26 ①12:00 ②15:00
パルテノン多摩 大ホール

チケット発売日
4/13 ① 12:00

庭木1本から承ります！

お客様へのお約束
庭木1本より明瞭料金
トイレはお借りしません
お茶はご遠慮します
土日でもOKです

市報ちょうふをご覧の方に
生垣剪定 長さ1m 高さ2m
通常2,200円を
先着10名様
1,100円! (税込)

ガーデンエクスプレス 営業時間
調布支店 東京都調布市東つつじヶ丘1-1-13 9:00~17:00
03-6379-6353

お見積り・お問い合わせは **お電話** もしくは **2次元コード** から

地域密着がモットーです
“タクシー”のご利用は
安心・安全な
イースタンタクシー
= EM無線コールセンター =
☎042-486-9311

乗務員募集中 東京消防庁より「応急手当奨励事業所」に認定されました。
イースタンモータース調布株式会社
お問い合わせ **☎042-442-1491**
調布市深大寺北町6-6-9 <http://www.eastern-group.co.jp>

●文化会館たづくり4月の休館日

国 4月22日(月)・23日(火) 調布市文化・コミュニティ振興財団 ☎441-6111 (文化生涯学習課)

こ

子どもたちへ

ふ

不安や悩みを

あ

ひとりでかかえこまないで

な

こ

こんな気持ちになったとき、

ひとりでがまんしたことがありますか？

ここに
連絡
してね

あなたのお話を聞いて、少しでもよくなるように一緒に考えてくれる人がいます。

子ども家庭支援センター すこやか

☎0120-087-358 無料

または ☎481-7731 有料

▲すこやか
キッズページ

相談できる時間／午前 9 時～午後 5 時
お休みの日／毎月第 3 土曜日とその翌日、
12月29日～1月4日

電話がない子は
ここにきてね

場所／国領町 3-1-38 ココススクエア 2階

市民の広場

本欄は市民同士の交流を目的としています。掲載内容の確認や入会申込などは、直接問い合わせ先へ連絡してください。掲載を希望する方は、掲載基準を確認の上お申し込みください。掲載基準を満たさない場合や申し込みが多い場合、掲載できないことがあります。(広報課)

催し

■調布市いけばな連盟第39回「春のいけばな展」 4月20日(土)・21日(日)午前10時～午後6時(最終日5時まで) 調布市文化会館たづくり2階 無料 園齊藤 ☎090-2229-9369

■気功サークル健笑会体験会 4月24日(水)・5月8日(水)午後6時30分～ 調布市文化会館たづくり6階 無料 園神田 ☎455-8970

※気功体操・ストレッチ・呼吸法などで体を動かします。初心者歓迎

■調布市マザーコーラス交歓会 5月13日(月)午後1時30分～

	サークル名	活動日時	活動場所	入会金	会費	問い合わせ	備考
会員募集	茶の湯 倉天会(表千家)	第1・3水曜日午前10時～正午	西部公民館	ナシ	月3000円	杉山 ☎488-4863	初心者の方歓迎です
	調布市漢詩を楽しむ会	原則奇数月第1土曜日午後1時～4時	文化会館たづくり・総合福祉センター	ナシ	半年5000円	小林 ☎090-6483-8323	漢詩の鑑賞と創作に関心のある方。都漢連山田副会長による指導
	漢文クラブ	第1・3火曜日午前10時30分～正午	文化会館たづくり	2000円	1回1000円	王 ☎080-7822-9201	☎dazhongweb@outlook.com 《漢方式生活リズムと食生活》講座
	小倉百人一首を楽しむ会	第2・4水曜日午後1時30分～3時30分頃	西部公民館	ナシ	年1500円	稲留 ☎488-1888	競技カルタの会ではありません。どなた様もお気軽にご参加ください
	さわやか体操クラブ	月4回火曜日午後1時～2時30分	総合福祉センター	ナシ	月2000円	塚原 ☎090-3961-6608	見学は無料でお待ちしています
	日曜基楽会	毎週日曜日午後1時～4時30分	文化会館たづくり	1000円	月1500円	北 ☎090-6270-5215	楽しんで脳トレ。初心者・女性大歓迎
	桜花の会(調布パーキンソン病友の会)	定例会：月2回水または木曜日午後卓球：月2回月曜日午前	総合福祉センター	1000円	月500円	永井 ☎481-1073	情報交換、リハビリにご参加ください
文章術	第2水曜日午前10時～正午	文化会館たづくり	1000円	月1500円	添田 ☎485-2289	ふるってご見学を	

新しい「粋」な樹木墓地ができました

「世田谷 自然の杜」のご案内

自然へと還る、現代社会のニーズに合った新しい形

合同樹木墓地 28万円

宗旨宗派自由
優しい樹木に包まれ
自然へと還る自然志向のお墓

個別樹木墓地 45万円より

天護山 妙祐寺 東京都世田谷区北烏山4-16-1

お問い合わせ
フリーダイヤル 0120-695-759

詳細情報、資料請求、各種お問い合わせは
世田谷 自然の杜 と検索してください。

GOOD DESIGN
株式会社 彩石

●児童虐待の「早期発見」は、子どもと保護者を必要な支援につなげるための第一歩です
虐待されている子どもや、その保護者には支援が必要です。虐待が疑われる行為に気づいた場合はご連絡ください。なお、連絡した方の個人情報は守ります。
時午前9時～午後5時(第3土曜日とその翌日、年末年始を除く) 調布市子ども家庭支援センターすこやか ☎0120-087-358 (子ども政策課)

5月の相談案内

相談名		内容	相談員	日程	時間など
予 約 制 ※1	法律	離婚、相続、契約、金銭貸借など ※相談内容により、ほかの相談も利用できます。 詳細は、予約時に要問い合わせ	弁護士	11日(土) 7日(火)・10日(金)・14日(火)・17日(金)・21日(火)・ 24日(金)・28日(火)・31日(金)	午前9時～午後1時 回16人 午後1時～5時 回16人(10日(金)は8人)
	相続等の書類作成	相続時の提出書類(遺言書、遺産分割協議書など)の作成方法など	行政書士	14日(火)・28日(火)	午後1時～4時 回6人
	心	人間関係や生き方など心の悩み	公認心理師 専門相談員	7日(火) 9日(木)・16日(木)・23日(木)	午後1時～4時 回3人
	交通事故	示談の方法、損害賠償、慰謝料、保険金など	専門相談員 弁護士	1日(火)・8日(火)・22日(火)・29日(火) 15日(火)	午後1時～4時 回4人 午後1時～3時30分 回3人
	年金・社会保険	年金、高額療養費、雇用保険、解雇など	社会保険労務士	2日(木)	午後1時～4時 回6人
	税務	所得税、相続税、贈与税、事業税、市民税、法人税など	税理士	9日(木)・13日(月)・17日(金) ※税理士会主催の相談は下記「税務相談(予約制)」参照	午後1時～5時 回8人
	不動産取引	土地・建物の売買、アパートの賃貸借契約など	宅地建物取引士	10日(金)・17日(金)・24日(金)・31日(金)	午後1時～4時 回6人
	登記	土地・建物の売買・贈与・相続、会社の設立・役員変更など	司法書士	17日(金) ※登記申請書や添付書類の作成および確認は行いません	
	土地家屋調査測量	土地・建物の調査測量、表示登記など	土地家屋調査士	17日(金)	
	総合相談日	法律、税務、不動産取引、登記、土地家屋調査測量に関する各種相談	有資格者	17日(金)	午後1時～4時(法律相談と税務相談は5時まで)
当 先 着 順 ※2	人権身の上	日常生活での人権侵害問題	人権擁護委員	22日(火)	午後1時～4時
	市政・行政	市の業務全般と官公署などへの意見、要望など	行政相談委員	8日(火)	
	家庭	夫婦・親子などの家庭生活の問題	専門相談員	13日(月)・27日(月)	
※1 予約開始日は相談日の1週間前(祝・休日の場合はその直前の開庁日。土曜日の法律相談のみ1週間前の金曜日) 予約開始時間/窓口は午前8時30分～、電話は午前9時～ ※2 相談日当日に先着順で受け付け。受付時間/窓口は午前8時30分～午後3時、電話は午前9時～午後3時					費無料 所 市民相談課(市役所2階) ☎481-7032

オンブズマン相談室

市政に関する苦情など、気軽にご相談ください。オンブズマンが中立的な立場で簡易・迅速に対応します。
日 第1～4水曜日(祝・休日を除く) 午後1時～5時
所 市民相談課(市役所2階) ☎481-7418

創業・経営・職業相談

- 創業・経営相談(予約制)
日 月～土曜日(第3月曜日、祝・休日を除く) 午前9時～午後5時※水曜日は午後8時まで 所 産業労働支援センター(市民プラザあくろす3階) ☎443-1217
- 職業相談・職業紹介
日 月～金曜日(祝・休日を除く) 午前9時～午後5時 所 ハローワーク府中 調布国領しごと情報広場/マザーズコーナー併設(市民プラザあくろす2階) ☎480-8103
- ちょうふ若者サポートステーション就労相談(予約制)
日 月・火曜日、木～土曜日(第3月曜日、祝・休日を除く) 午前10時～午後6時 回15～49歳 所 ちょうふ若者サポートステーション(市民プラザあくろす2階) ☎444-7975

子育て相談

- すこやか相談コーナー(子ども・家庭総合相談)
日 午前9時～午後5時(第3土曜日とその翌日を除く) 専用 ☎481-7731(匿名可)※来所・オンライン相談は要予約 所 子ども家庭支援センターすこやか
- ひとり親家庭相談 日 月～金曜日(祝・休日を除く) 午前10時～午後5時 所 子ども家庭課 ☎481-7095・総合福祉センター5階「ここあ」 ☎452-8816
- 育児相談
日 月～金曜日(祝・休日を除く) 午前9時～午後5時(所 私立オリンピア保育園 ☎0120-820-323、東京YWCAまきば保育園 ☎483-5208) 日 月～金曜日(祝・休日を除く) 午後1時～4時(所 各公立保育園 各公立保育園または保育課 ☎481-7132)
- 子育てひろば(子育て相談)
日 月～金曜日(祝・休日を除く) 午前9時～午後5時 所 各児童館 各児童館または児童青少年課 ☎481-7534
- 子どもの発達に関する相談 日 月～金曜日(祝・休日を除く) 午前8時30分～午後5時15分※来所相談は要予約。初回の来所相談は原則第2・4土曜日実施 所 子ども発達センター相談専用 ☎486-3200

税務相談(予約制)

日 木曜日(祝・休日を除く) 午前10時～午後4時
所 東京税理士会武蔵府中支部(府中市清水が丘1-3-8ハイツ小林702) ☎042-319-2825

子ども虐待相談(気付いたら・疑ったら)

- すこやか虐待防止ホットライン ☎0120-087-358
日 午前9時～午後5時(第3土曜日とその翌日を除く)
- 多摩児童相談所 ☎042-372-5600 日 月～金曜日(祝・休日を除く) 午前9時～午後5時
- 東京都児童相談センター ☎03-5937-2330(夜間・休日緊急連絡先)
- 児童相談所全国共通ダイヤル ☎189(24時間)

教育相談(お子さんの心理・学校生活の心配ごと)

- 来所・就学相談 ☎481-7633・4(予約制)
日 土曜日相談あり
回 詳細は市 参照
- 電話・ファクス相談(匿名可) ☎481-7777 ☎499-1616
- 教育支援相談 ☎481-7718・9
日 月～金曜日(祝・休日を除く) 午前9時～午後5時15分
所 指導室・教育相談所(教育会館5・6階) ☎481-7585
- 東京都教育相談センター(教育相談一般・いじめ) ☎0120-53-8288(24時間)

子ども・若者の総合相談窓口(ひきこもりなど)

日 月～金曜日(祝・休日を除く) 午前10時～午後8時
※木曜日のみ午前10時～午後5時
回 おおむね中学生以上の方と家族など
所 総合福祉センター5階「ここあ」 ☎452-8816

消費生活相談(悪質商法、契約トラブルなど)

電話・来所相談(予約制) 日 月～金曜日(祝・休日を除く) 午前9時～午後3時30分(正午～午後1時を除く。来所相談(予約制)は3時まで)、第2土曜日午前9時～正午(電話相談のみ)
所 消費生活センター(市役所3階) 電話相談・来所予約 ☎481-7034

男女共同参画推進センター相談室

- 面接相談(予約制) ☎443-1213
女性の生きかた相談 日 5月2日(木)・9日(木)・10日(金)・16日(木)・23日(木)・24日(金)・30日(木)午前10時～午後3時50分 女性のための法律相談 日 5月14日(火)・21日(火)午前10時～午後0時15分、28日(火)午後4時10分～7時 女性のヘルスケア相談(思春期～更年期) 日 5月22日(火)午後1時55分～4時5分 女性のための仕事&生活サポート相談 日 5月17日(金)・31日(金)午前10時～午後3時50分 働く女性の人生相談 日 5月8日(火)午後4時～7時50分
※相談日時は変更の場合あり
- 電話相談(予約不要)～女性の生きかた相談 専用 ☎443-1233 日 5月2日(木)・9日(木)・16日(木)午前10時～午後3時30分(正午～午後1時は除く)
所 男女共同参画推進センター ☎443-1213
- 配偶者暴力(DV)・交際相手暴力(デートDV)相談 日 毎日午前9時～午後9時
所 東京ウィメンズプラザ ☎03-5467-1721

福祉・高齢者相談

- 地域包括支援センター高齢者保健福祉相談
日 月～土曜日(祝・休日を除く) 午前9時～午後6時(土曜日は5時まで)※緊急電話相談は24時間受け付け。一部センターで時間外の相談あり。詳細は各センターへ問い合わせ
所 各地域包括支援センター はなみずき ☎441-5763/ちょうふの里 ☎441-6655/ちょうふ花園 ☎484-2285/至誠しばさき ☎488-1300/ときわぎ国領 ☎050-5540-0860/ゆうあい ☎481-4973/つつじヶ丘 ☎03-5315-5400/仙川 ☎03-5314-0030
- 高齢者福祉相談 日 月～金曜日(祝・休日を除く) 午前9時～午後5時
所 高齢者支援室(市役所2階) ☎481-7150
- ちょうふ在宅医療相談室
日 月～金曜日(祝・休日を除く) 午前9時～午後5時
所 調布市医師会 専用 ☎480-2751

電話相談

- 調布市社会福祉協議会 専用 ☎481-5111
日 月・水・金曜日(祝・休日を除く) 午後1時～4時

相続税専門

相続税申告・農地の相続・事業承継
生前贈与・遺言書・遺産分割協議書

早川淳一税理士事務所

豊富な経験と実績
親切丁寧がモットー
土日祝日予約相談可

お問い合わせ 調布市小島町1-11-6 エンケ502
☎042-426-4568

法律問題・登記でお困りなら、弁護士と司法書士の合同事務所

調和法律・法務事務所

弁護士 齋藤裕介 (東京弁護士会所属)
司法書士 根本幸一郎 (東京司法書士会所属)

ご相談は45分まで無料

調布駅 中央口(北側) 徒歩2分

☎042-440-3755 ※ご予約下さい。

調布市小島町1丁目35番地4クレール小島ビル 3階

雨漏り 外壁のビビ 屋根の劣化

放置しないで!

雨どい修理 専門店へ!

下請けに頼らず、中間マージンを省くことで低価格を実現!!
ご予約が多い場合、先着順とさせていただきます。

「広告を見た」とお伝えいただければ...

修理1ヶ所あたり **4,000円**
通常価格 6,000円を にご提供!

まずはお気軽に お問い合わせください

あまどい屋 担当 直通 **080-6095-8058**
年中無休で営業中! 受付時間/10:00～18:00

ラブラ株式会社 府中市府中町2-9-1-503

市公式ホームページの広告主募集

掲載単位/1カ月(1日～末日)
掲載位置/市 区のトップページ下部
規格/GIFまたはJPEG形式、縦60ピクセル×横150ピクセル

広告料/1枠当たり1カ月3万円
締め切り/掲載希望月の前々月の末日

印刷申請書(広報課(市役所4階)で配布、または市 区から印刷可)に必要事項を記入し、〒182-8511市役所広報課 ☎481-7302へ郵送または持参

ちょうふピースメッセンジャー2024 参加者募集

文化生涯学習課 ☎481-7139
 E:bunsin@city.chofu.lg.jp

①小学生平和派遣

JリーグFC東京VSサンフレッチェ広島の試合にあわせて、FC東京が市内の小学生を「ちょうふピースメッセンジャージュニア」として被爆地広島へ派遣します。試合観戦だけでなく、現地施設の見学などを通じて戦争・平和について学習します。

日 8月31日(出)、9月1日(日) 所 広島
 対 市内在住・在学の小学5・6年生 定 10人(多数抽選)
 費 1万5000円



市HP



ちょうふピースメッセンジャージュニア2023

②中学生長崎平和派遣

ちょうふピースメッセンジャーとして被爆地である長崎を訪問し、平和の尊さを伝えます。

期 8月8日(木)～10日(土) 対 市内在住・在学の中学生
 内 被爆体験者講話、施設などの見学、折り鶴の献納
 定 12人(多数選考) 費 1万5000円
 他 申込時に課題作文あり。事前学習会(6～8月に2回)、事後学習会(8～11月に4回)、報告会(日程未定)、そのほか各種平和関連事業に参加



市HP



ちょうふピースメッセンジャー2022

①②共に

日 6月5日(火)午後5時までに市HPから申し込み

参加者募集

日本非核宣言自治体協議会
 令和6年度「親子記者事業」

日本非核宣言自治体協議会が小学生と保護者を長崎市に招待し、平和祈念式典をはじめとしたイベントや長崎で平和活動に取り組む人たち取材して「おやこ新聞」を作成します。

期 8月8日(木)～11日(祝)
 対 協議会会員自治体に在住の小学4～6年生と保護者
 定 9組(多数抽選)
 申 申込書(市HPから印刷可)をEメールまたは郵送で5月15日(火)までに〒852-8117長崎県長崎市平野町7-8長崎原爆資料館内 日本非核宣言自治体協議会事務局

☎095-844-9923
 E:info@nucfreejapan.com



市HP



5月の休日診療当番医

診療時間/午前9時～正午・午後1時～5時※診療状況によって、診療・受付時間が増えることがあります。必ず各医療機関に電話で確認してから、お出掛けください

日程	医療機関名・診療科目	電話番号	所在地
3日(祝)	きしおか眼科 (眼)	03-5314-3626	仙川町3-1-16ステイヒルズ仙川2階
	保健センター1階 (小)	441-6110	小島町2-33-1文化会館たづくり西館
	せたがや仙川クリニック (内、糖尿内、神経内、老年内、アレルギー)	03-3305-3400	仙川町2-21-13仙川ビルB館3階
	若葉歯科医院 (歯)	03-3308-8018	仙川町1-33-35
4日(祝)	えぎ眼科クリニック (眼)	486-6286	西つつじヶ丘3-30-6
	保健センター1階 (小)	441-6110	小島町2-33-1文化会館たづくり西館
	せたがや仙川クリニック (内、糖尿内、神経内、老年内、アレルギー)	03-3305-3400	仙川町2-21-13仙川ビルB館3階
	あべ歯科医院 (歯)	440-1181	菊野台3-24-43
5日(祝)	しまだ整形外科 (整外)	03-5429-1166	入間町3-15-10
	保健センター1階 (小)	441-6110	小島町2-33-1文化会館たづくり西館
	ふじかわクリニック (内、循、外、皮)	440-8277	深大寺東町2-23-5深大寺メディカルビル2階
	マーレデンタルクリニック (歯)	444-4663	布田4-23-2カンパニユラ108
6日(休)	国領整形外科とリハビリのクリニック (整外、リハビリ)	444-7600	国領町4-9-4九曜国領駅前ビル1階
	保健センター1階 (小)	441-6110	小島町2-33-1文化会館たづくり西館
	せたがや仙川クリニック (内、糖尿内、神経内、老年内、アレルギー)	03-3305-3400	仙川町2-21-13仙川ビルB館3階
	石川歯科診療所 (歯)	03-3300-9573	若葉町2-1-1-2階
12日(日)	おとなとこどもの仙川泌尿器科 (泌尿器、小児泌尿器)	03-3300-1001	仙川町2-12-6アヴェニール仙川1-D
	保健センター1階 (小)	441-6110	小島町2-33-1文化会館たづくり西館
	菅間医院 (内、外、消)	482-8830	小島町1-24-5
	横山歯科医院 (歯)	483-9910	柴崎2-37-18
19日(日)	貝原レディースクリニック (婦)	426-1103	布田1-29-2ビルディング川口4階
	保健センター1階 (小)	441-6110	小島町2-33-1文化会館たづくり西館
	くにさわクリニック (呼吸器、内、アレルギー)	485-8117	富士見町2-14-19三ツ木富士見町マンション1階
	山根歯科医院 (歯)	03-3300-3031	仙川町1-18-31井上ビル1階
26日(日)	なばた整形外科 (整外)	490-7870	西つつじヶ丘4-15-6ビラ・サルーテ101
	西田医院 (小、内、外)	483-1350	柴崎1-64-13
	須藤クリニック (外、内、消、肛、リハビリ)	498-1151	国領町5-28-8
	まゆみ歯科医院 (歯)	489-4014	飛田給2-18-31ベニヤビル1階

休日夜間急患診療所 ☎484-1455

国土・日曜日、祝・休日、年末年始 午後7時～10時(受付は9時45分まで)
 所 調布市医療ステーション1階(小島町3-68-10)
 内 内科小児科系※日によって担当医師の専門分野が異なりますので、必ず電話連絡の上、お越しください

小児初期救急平日準夜間診療 ☎03-3488-2061

国月～金曜日(祝・休日、年末年始、病院が指定した日を除く) 午後7時～10時(受付は9時30分まで)
 所 東京慈恵会医科大学付属第三病院内 狛江・調布小児初期救急平日準夜間診療室
 内 小児科 ※必ず電話連絡の上、お越しください

5月の相談案内は15面に掲載しています

休日診療は急病者のための診療です。
 医療機関は変更となる場合がありますので、最新の情報は市HPを参照してください。
 発熱患者を診療していない医療機関もあります。



市HP

市内救急病院

調布病院 下石原3-45-1
 ☎484-2626
 北多摩病院 調布ヶ丘4-1-1
 ☎486-8111
 調布東山病院 小島町2-32-17
 ☎481-5511
 ※当日の診療科目を事前に電話でご確認ください

救急医療機関案内(24時間)

調布消防署 ☎486-0119
 救急相談センター ☎#7119
 ※ダイヤル回線からは
 ☎042-521-2323
 (消防庁テレホンサービス)へ
 消防庁テレホンサービス
 ☎042-521-2323
 東京都医療機関案内サービス
 “ひまわり” ☎03-5272-0303
 HP「東京都医療機関ひまわり」

健康推進課 ☎441-6100

調布市の世帯数と人口
 令和6年4月1日現在
 ()は対前月比

世帯数	日本人	外国人	総数	人	男	日本人	外国人	総数
	121,313	2,835	124,148 (682増)			113,673	2,583	116,256 (240増)
					女	120,440	2,551	122,991 (301増)
					計	234,113	5,134	239,247 (541増)

●調布市LINE公式アカウントで情報発信中

多くの方々に市政情報を届けるため、LINEでイベントに関する情報や防災・災害情報などを配信しています。

調布市と友だちになろう/右のQRコードを読み取るか、ホーム画面の検索バーで「調布市」と検索し、友だちに追加 調布市LINE公式アカウント

調布市LINE公式
 アカウント

